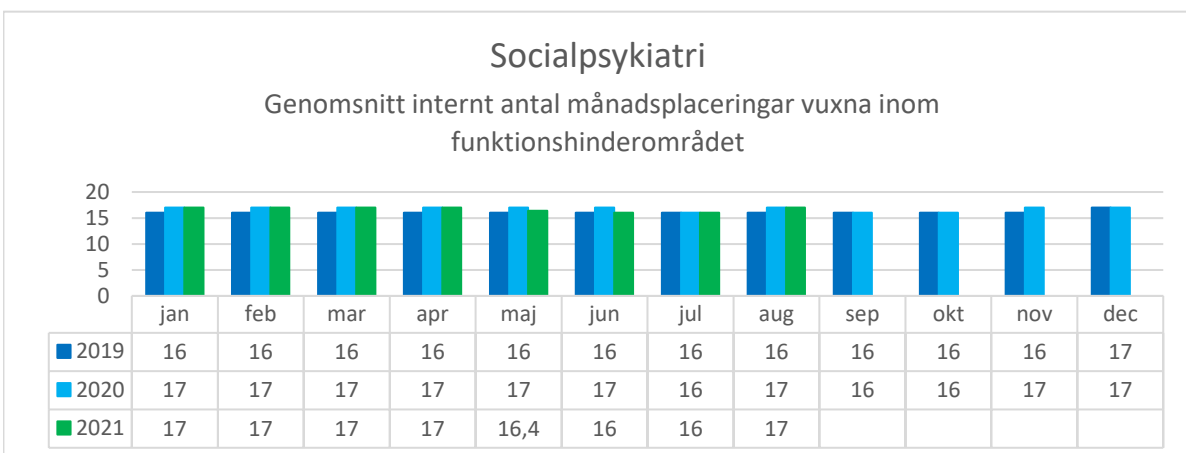
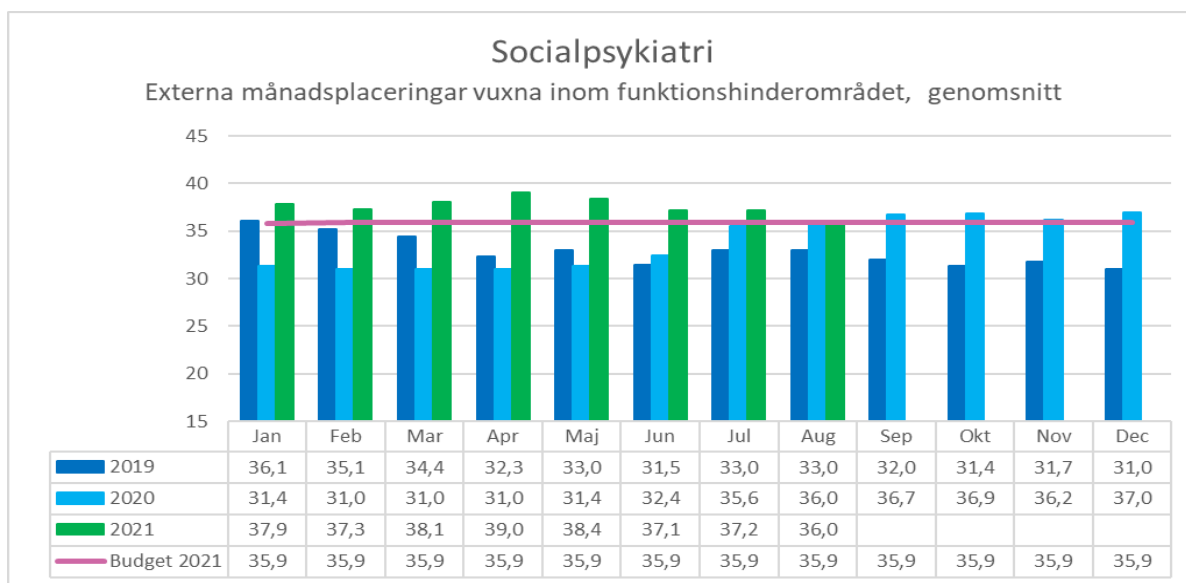
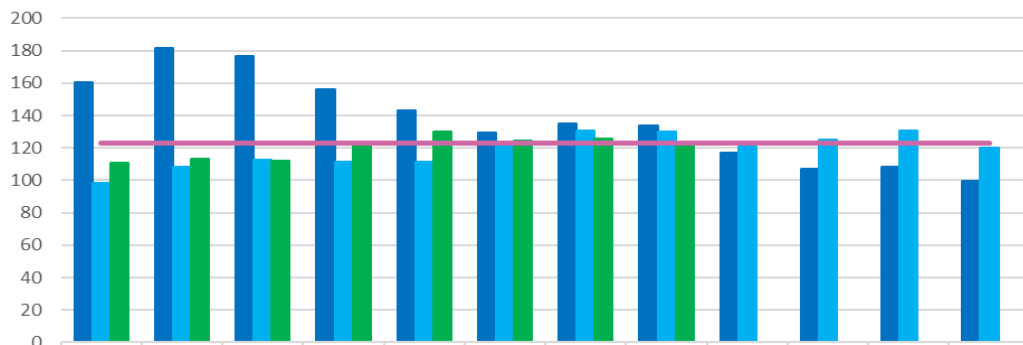


Socialnämnden volymstatistik per augusti 2021

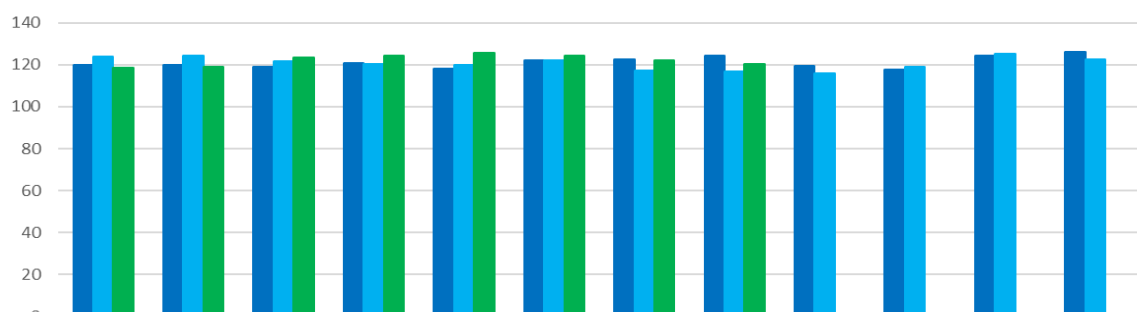


Total externa genomsnitt antal månadsplaceringar inom Vård och behandling



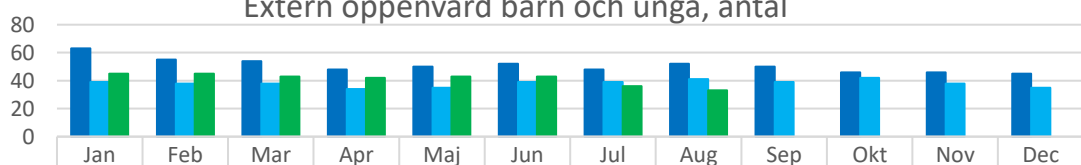
	Jan	Feb	Mar	Apr	Maj	Jun	Jul	Aug	Sep	Okt	Nov	Dec
2019	160,7	181,7	176,4	156,1	143,1	129,3	135,4	134,1	116,8	107,2	108,4	99,4
2020	98,4	108,1	113,0	111,3	111,2	123,3	130,4	130,3	121,1	124,9	130,5	119,9
2021	110,6	113,4	112,4	122,3	130,1	124,7	125,8	123,8				
Budget 2021	123,0	123,0	123,0	123,0	123,0	123,0	123,0	123,0	123,0	123,0	123,0	123,0

Vård och behandling genomsnitt interna antal månadsplaceringar barn och unga samt vuxna



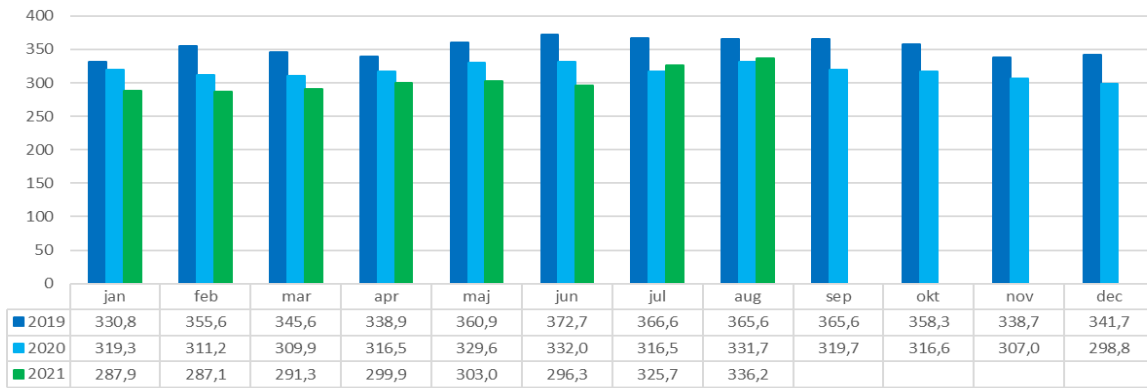
	jan	feb	mar	apr	maj	jun	jul	aug	sep	okt	nov	dec
2019	120,1	119,8	119,2	120,9	118,0	122,3	122,4	124,6	119,7	117,6	124,4	126,0
2020	124,0	124,6	121,6	120,6	119,9	122,0	117,3	116,7	116,1	119,0	125,2	122,8
2021	118,5	118,9	123,5	124,2	125,8	124,5	122,3	120,2				

Vård och behandling Extern öppenvård barn och unga, antal



	Jan	Feb	Mar	Apr	Maj	Jun	Jul	Aug	Sep	Okt	Nov	Dec
2019	63	55	54	48	50	52	48	52	50	46	46	45
2020	39	38	38	34	35	39	39	41	39	42	38	35
2021	45	45	43	42	43	43	36	33				

Vård och behandling
Öppenvård i egen regi, samtliga klienter: barn, ungdom och vuxna



Ensamkommande barn och unga genomsnitt antal månadsplaceringar

