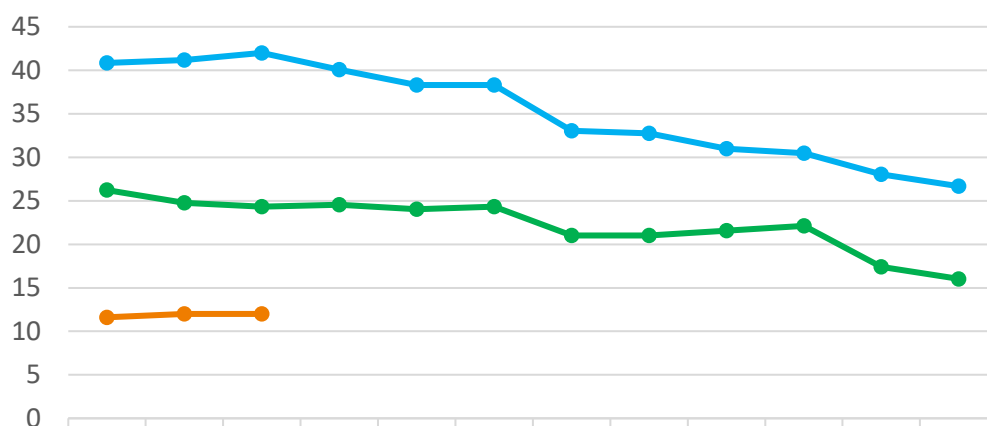




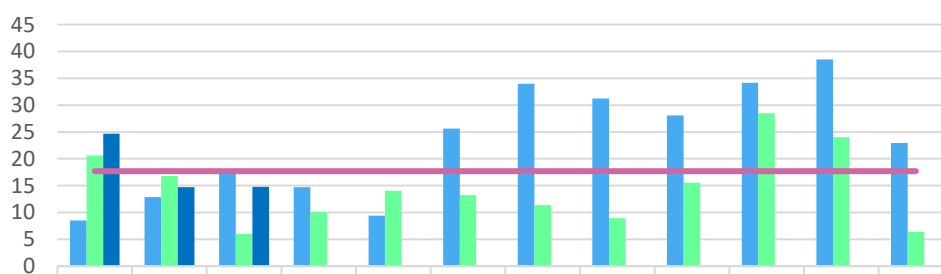
### Ensamkommande barn och unga genomsnitt antal månadsplaceringar



	jan	feb	mar	apr	maj	jun	jul	aug	sep	okt	nov	dec
2020	40,8	41,2	42,0	40,1	38,3	38,3	33,0	32,7	31,0	30,5	28,0	26,7
2021	26,2	24,8	24,3	24,5	24,0	24,3	21,0	21,0	21,6	22,1	17,4	16,0
2022	11,6	12,0	12,0									

### Vård och behandling

#### Externt månadsplacerade övrig vuxenvård IFO, genomsnitt

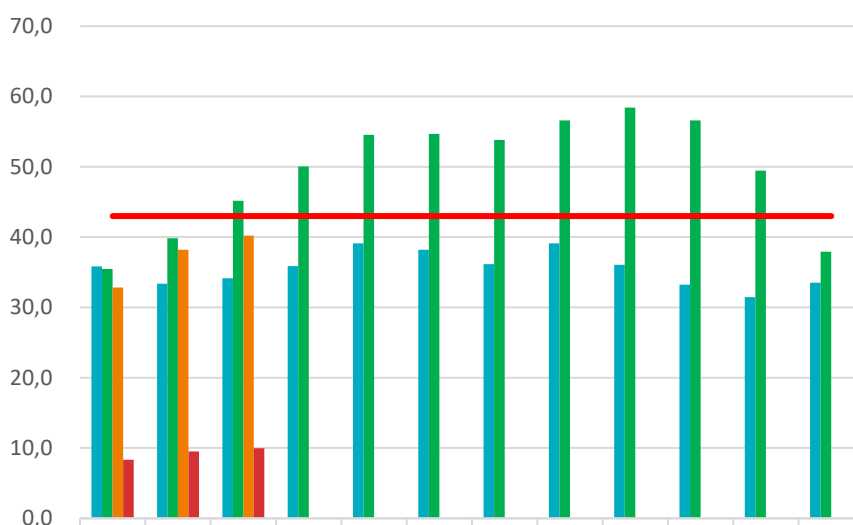


	Jan	Feb	Mar	Apr	Maj	Jun	Jul	Aug	Sep	Okt	Nov	Dec
2020	8,5	12,9	17,9	14,7	9,4	25,6	34,0	31,2	28,1	34,1	38,5	23,0
2021	20,6	16,8	6,0	10,1	14,0	13,2	11,4	8,9	15,5	28,5	24,0	6,4
2022	24,7	14,7	14,8	0,0	0,0	0,0	0,0	0,0	0,0	0,0	0,0	0,0
Budget 2022	17,7	17,7	17,7	17,7	17,7	17,7	17,7	17,7	17,7	17,7	17,7	17,7

Vård i nära relation vuxna och barn redovisas i diagrammet ovan.

## Vård och behandling

### Externt månadsplacerade vuxna genomsnitt



	Jan	Feb	Mar	Apr	Maj	Jun	Jul	Aug	Sep	Okt	Nov	Dec
2020	35,8	33,4	34,1	35,9	39,1	38,2	36,2	39,1	36,1	33,3	31,5	33,5
2021	35,5	39,8	45,2	50,0	54,6	54,7	53,8	56,6	58,4	56,6	49,4	37,9
2022	32,8	38,2	40,2	0,0	0,0	0,0	0,0	0,0	0,0	0,0	0,0	0,0
varav avhoppare 2022	8,3	9,5	10,0	0,0	0,0	0,0	0,0	0,0	0,0	0,0	0,0	0,0
Budget 2022	43,0	43,0	43,0	43,0	43,0	43,0	43,0	43,0	43,0	43,0	43,0	43,0

■ 2020   
 ■ 2021   
 ■ 2022   
 ■ varav avhoppare 2022   
 — Budget 2022