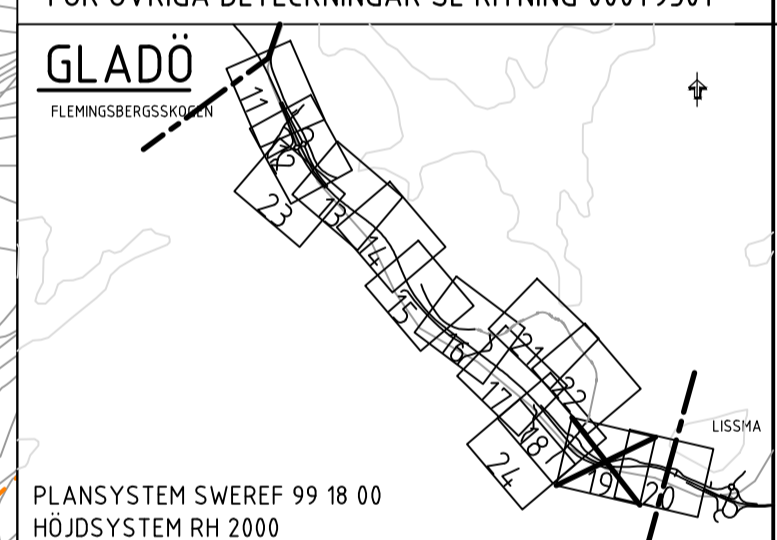
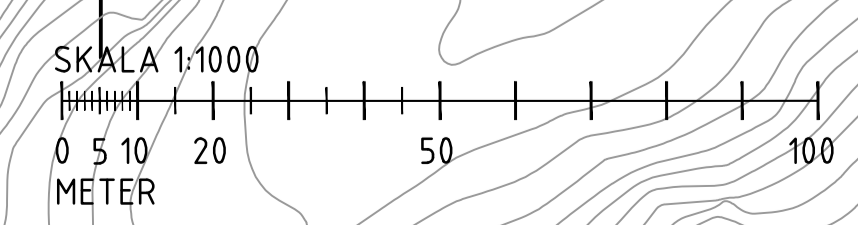


- FÖRKLARINGAR**
- MARKANSPRÅK**
- GRÄNS FÖR VÄGPLAN
 - GRÄNS FÖR VÄGOMRÅDE
 - AVGRÄNSNING MELLAN OLIKA TYPER AV MARKANSPRÅK
- V1** NYTT VÄGOMRÅDE MED VÄGRÄTT
- V2** NYTT VÄGOMRÅDE MED VÄGRÄTT - FÖR KOMMUNAL ALLMÄN VÄG
- Vix** NYTT VÄGOMRÅDE MED INSKRÄNKT VÄGRÄTT - SE RITNING 000T9301 FÖR SPECIFIKATION
- Vit** NYTT VÄGOMRÅDE MED INSKRÄNKT VÄGRÄTT INOM JÄRNVÄGSMARK
- Tx** TILLFÄLLIG NYTTJÄNDERÄTT - SE RITNING 000T9301 FÖR SPECIFIKATION
- X-XX** LÖPNUMMER T-YTOR
- SKYDDSÅTGÄRDER OCH FÖRSIKTIGHETSMÅTT**
- SK1 - BULLERSKYDDSSKÄRM MED ABSORBENT, HÖJD ÖVER NÄRMASTE VÄGKANT
 - SK2 - BULLERSKYDDSSKÄRM MED ABSORBENT, HÖJD ÖVER NÄRMASTE VÄGKANT
 - SK3 - BULLERSKYDDSSKÄRM BRÄNSKYDDSKLASSAD, MED ABSORBENT, HÖJD ÖVER NÄRMASTE VÄGKANT
 - SK5 - FAUNAPASSAGE
 - SK6 - GRODDJURSBRÄNNÄR
 - SK7 - RENGINGSANLÄGGNING FÖR VÄGOGVATTEN
 - SK8 - RENGINGSANLÄGGNING FÖR TUNNELAVLOPPSVATTEN
 - SK9 - BULLERSKYDDSSKÄRM MED ABSORBENT, HÖJD ÖVER INTILLIGANDE MARK
 - SK10 - BLÅNDSKYDD MED ABSORBENT, HÖJD ÖVER NÄRMASTE KÖRBANKANT
 - SK13 - TÅTA DIKEN, UTFÖRS MELLAN MARKERÅDE OCH LÄNGDMÄTNINGAR
 - SK14 - ERBJUDANDE OM PARTIKELFILTER FÖR LUFTINTAG PÅ BYGGNADENS FASAD SOM VETTER MOT EA/E20
 - SK15 - ERBJUDANDE OM PARTIKELFILTER FÖR LUFTINTAG PÅ BYGGNADENS TAK
 - SK18 - ERBJUDANDE OM SKYDDSÅTGÄRDER UTFRÅN OLYCKSRISK
- VERKSAMHETER / ÅTGÄRDER SOM UNDTANTAS FRÅN FÖRBUD ENLIGT MILJÖBALKEN**
- FÖRBUDEN SOM AVSER VERKSAMHETER ELLER ÅTGÄRDER INOM GENERELLT BIOTOPSKYDDSOMRÅDE (17:11 MB) GÄLLER INTE VID BYGGANDE AV ALLMÄN VÄG. BESKRIVNING AV PÅVERKAN PÅ STRANDSKYDDSOBJEKT REDOVISAS I VÄGPLANENS PLANBESKRIVNING
- OBJEKT INOM VÄGPLANENS OMRADE SOM BERÖRS AV GENERELLT BIOTOPSKYDD
- FÖRBUDEN MOT ÅTGÄRDER INOM STRANDSKYDDSOMRÅDE (17:15 MB) GÄLLER INTE VID BYGGANDE AV ALLMÄN VÄG. BESKRIVNING AV PÅVERKAN PÅ STRANDSKYDDADE OMRADE REDOVISAS I VÄGPLANENS PLANBESKRIVNING
- OMRADE INOM VÄGPLANENS OMRADE SOM BERÖRS AV STRANDSKYDD
- SKYDDIGHETEN ATT GÖRA ANMÄLAN FÖR SAMRÅD ENLIGT 12:6 MB GÄLLER INTE FÖR DE VERKSAMHETER OCH ÅTGÄRDER SOM BEHOVS FÖR ATT BYGGA VÄGEN OCH SOM FASTSTÄLLS OCH INGÅR I VÄGOMRÅDE FÖR ALLMÄN VÄG ELLER OMRADE FÖR TILLFÄLLIG NYTTJÄNDERÄTT
- SÄRSKILDA BESLUT SOM TAS I SAMBAND MED FASTSTÄLLESEN AV VÄGPLANEN
- INDRAGNING AV VÄG FRÅN ALLMÄNT UNDERHÅLL
- FASTIGHETSREDOVISNING**
- FASTIGHETSGRÄNS
 - TRAKTGRÄNS/KVARTERSTRAKTGRÄNS
 - KOMMUNGRÄNS
- FASTIGHETSREDOVISNINGEN ÄR UPPDATERAD 2020-11-18
- FÖR ÖVRIGA BETECKNINGAR SE RITNING 000T9301

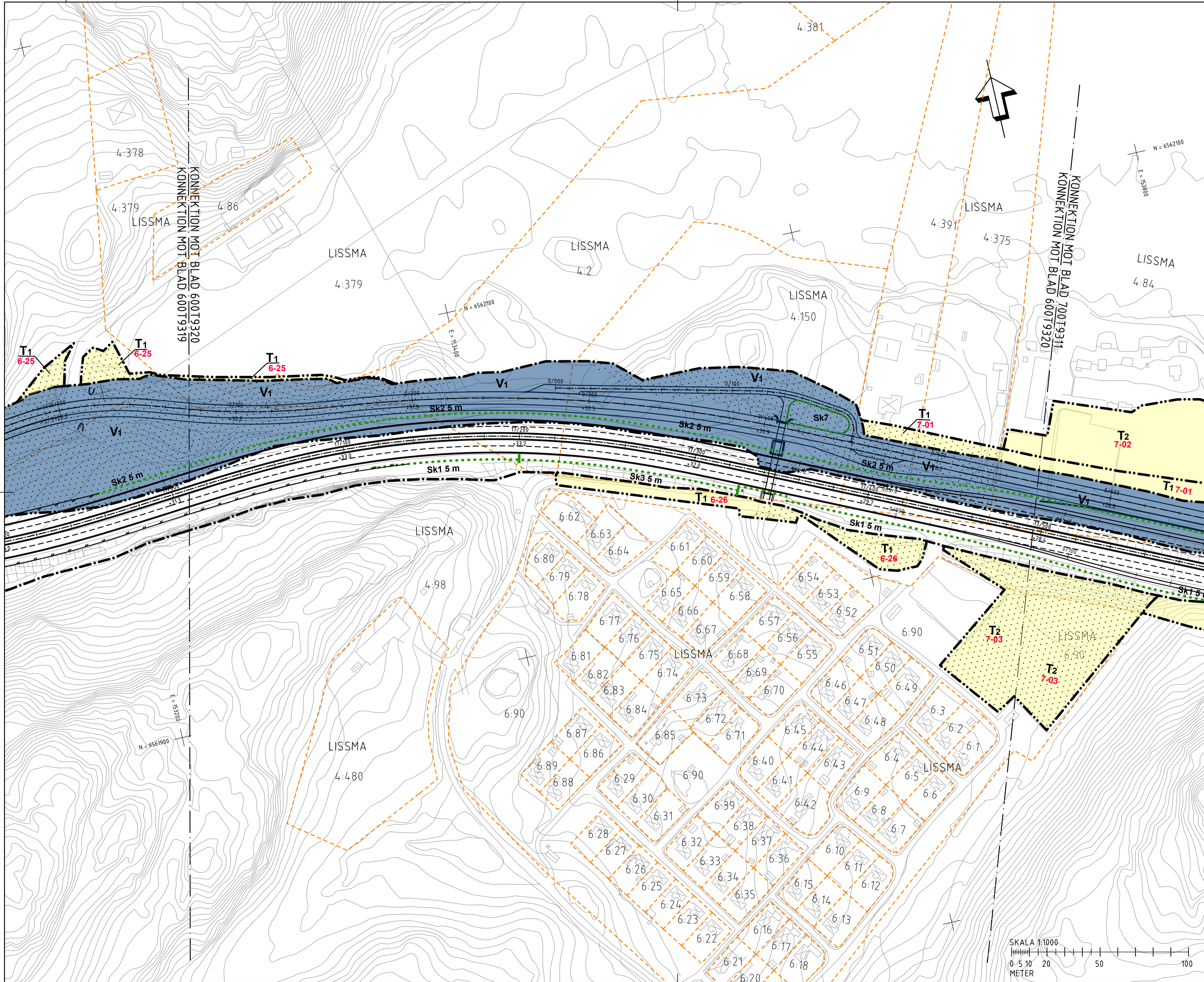


PLANSYSTEM SWEREF 99 18 00
HÖJDSYSTEM RH 2000

BET	REVIDERINGEN AVSER	GODKÄND	DATUM
VÄGPLAN			
GRANSKNINGSSTATUS / SYFTE			
FASTSTÄLLESEHANDLING			
HANDLINGSTYP		LEVERANS / ÄNDRINGS-PM	
DATUM		2021-07-09	
OBJEKT			
V259 TVÄRFÖRBINDELSE SÖDERTÖRN			
DELOMRÅDE / BANDEL			
GLADÖ			
ANLÄGGNINGSGEDEL		KONSTRUKTIONNUMMER	
GEMENSAMT		145326	
OBJEKTNUMMER / KM		LEVERANTÖR	
145326		TRAFIKVERKET TYRÉNS	
BESTÄLLARE		UPPDRAGSNUMMER	
M PETERSSON		260805	
GODKÄND AV		AVDELNING	
E ÖBERG			
RITNINGSTYP			
PLAN			
TEKNIKOMRÅDE / INNEHÅLL			
VÄGUTFORMNING OCH TRAFIK			
BESKRIVNING			
PLANKARTA			
KM 16/500 - 17/000			
SKALA	FORMAT	FÖRVALTNINGSNUMMER	
1:1000	A1		
RITNINGSNUMMER	BLAD	NÄSTA BLAD	BET
600T9319	19	20	



c:\vauf\260805\vauplan\1\ritdef\600t9319.dwg



- FÖRKLARINGAR**
- MARKANSPRÅK
 - GRÄNS FÖR VÄGPLAN
 - GRÄNS FÖR VÄGOMRÅDE
 - AVGRÄNSNING MELLAN OLIKA TYPER AV MARKANSPRÅK
 - V1 NYTT VÄGOMRÅDE MED VÄGRÄTT
 - V2 NYTT VÄGOMRÅDE MED VÄGRÄTT - FÖR KOMMUNAL ALLMÄN VÄG
 - Vix NYTT VÄGOMRÅDE MED INSKRÄNKT VÄGRÄTT - SE RITNING 000T9301 FÖR SPECIFIKATION
 - V17 NYTT VÄGOMRÅDE MED INSKRÄNKT VÄGRÄTT INOM JÄRNVÄGSMARK
 - Tx TILLFÄLLIG NYTTJÄNDERÄTT - SE RITNING 000T9301 FÖR SPECIFIKATION

- SKYDDSÅTGÄRDER OCH FÖRSIKTIGHETSMÅTT**
- MARKERING ELLER AVGRÄNSNING AV SKYDDSÅTGÄRDER OCH FÖRSIKTIGHETSMÅTT
- SK1 - BULLERSKYDDSSKÄRM MED ABSORBENT, HÖJD ÖVER NÄRMASTE VÄGKANT
 - SK2 - BULLERSKYDDSSKÄRM, MED ABSORBENT FÖR BÖNDELJUD OCH ARTSKYDD, HÖJD ÖVER NÄRMASTE VÄGKANT
 - SK3 - BULLERSKYDDSSKÄRM BRÄNDSKYDDSKLASSAD, MED ABSORBENT, HÖJD ÖVER NÄRMASTE VÄGKANT
 - SK5 - FAUNAPASSAGE
 - SK6 - GRODDJURS BARRIÄR
 - SK7 - RENGINGSANLÄGGNING FÖR VÄGDAGVATTEN
 - SK8 - RENGINGSANLÄGGNING FÖR TUNNELAVLOPPSVATTEN
 - SK9 - BULLERSKYDDSSKÄRM MED ABSORBENT, HÖJD ÖVER NÄRMASTE MARK
 - SK10 - BLÄNDSKYDD MED ABSORBENT, HÖJD ÖVER NÄRMASTE KÖRBANKANT
 - SK13 - TÄTA DIKEN, UTFÖRS MELLAN MARKERADE LÄNGDMÄTNINGAR
 - SK14 - ERBJUDANDE OM PARTIKELFILTER FÖR LUFTINTAG PÅ BYGGNADENS FASAD SOM VETTER MOT E4/E20
 - SK15 - ERBJUDANDE OM PARTIKELFILTER FÖR LUFTINTAG PÅ BYGGNADENS TAK
 - SK18 - ERBJUDANDE OM SKYDDSÅTGÄRDER UTFRÅN OLYCKSRISK

VERKSAMHETER / ÅTGÄRDER SOM UNDTAS FRÅN FÖRBUD ENLIGT MILJÖBALKEN

FÖRBUDEN SOM AVSER VERKSAMHET ELLER ÅTGÄRD INOM GENERELLT BIOTOPSKYDDSOMRÅDE (1111 MB) GÄLLER INTE VID BYGGANDE AV ALLMÄN VÄG. BESKRIVNING AV PÅVERKAN PÅ BIOTOPSKYDDSOBJEKT REDOVISAS I VÄGPLANENS PLANBESKRIVNING

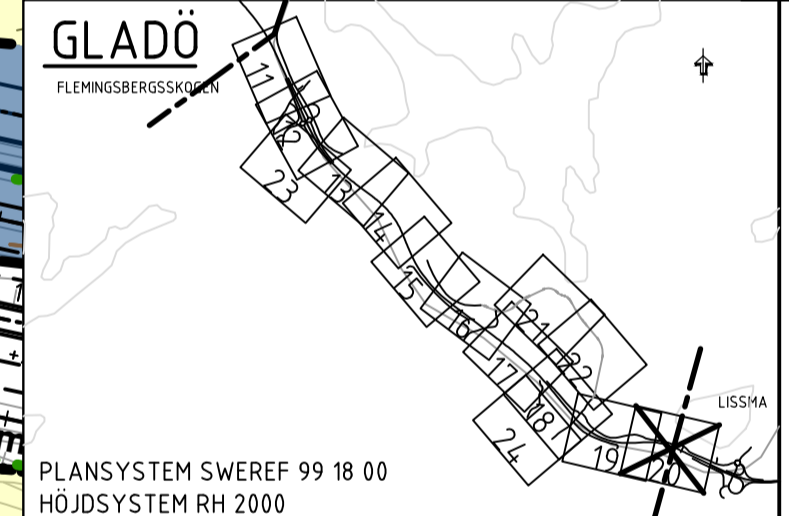
OBJEKT INOM VÄGPLANENS OMRADE SOM BERÖRS AV GENERELLT BIOTOPSKYDD

FÖRBUDEN MOT ÅTGÄRDER INOM STRANDSKYDDSOMRÅDE (17:15 MB) GÄLLER INTE VID BYGGANDE AV ALLMÄN VÄG. BESKRIVNING AV PÅVERKAN PÅ STRANDSKYDDADE OMRADE REDOVISAS I VÄGPLANENS PLANBESKRIVNING

OMRADE INOM VÄGPLANENS OMRADE SOM BERÖRS AV STRANDSKYDD

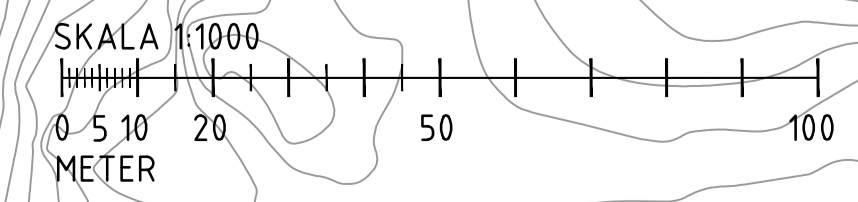
SKYDDIGHETEN ATT GÖRA ANMÄLAN FÖR SAMRÅD ENLIGT 12:6 MB GÄLLER INTE FÖR DE VERKSAMHETER OCH ÅTGÄRDER SOM BEHOVS FÖR ATT BYGGA VÄGEN OCH SOM FASTSTÄLLS OCH INGÅR I VÄGOMRÅDE FÖR ALLMÄN VÄG ELLER OMRADE FÖR TILLFÄLLIG NYTTJÄNDERÄTT SÄRSKILDA BESLUT SOM TAS I SAMBAND MED FASTSTÄLLESEN AV VÄGPLANEN

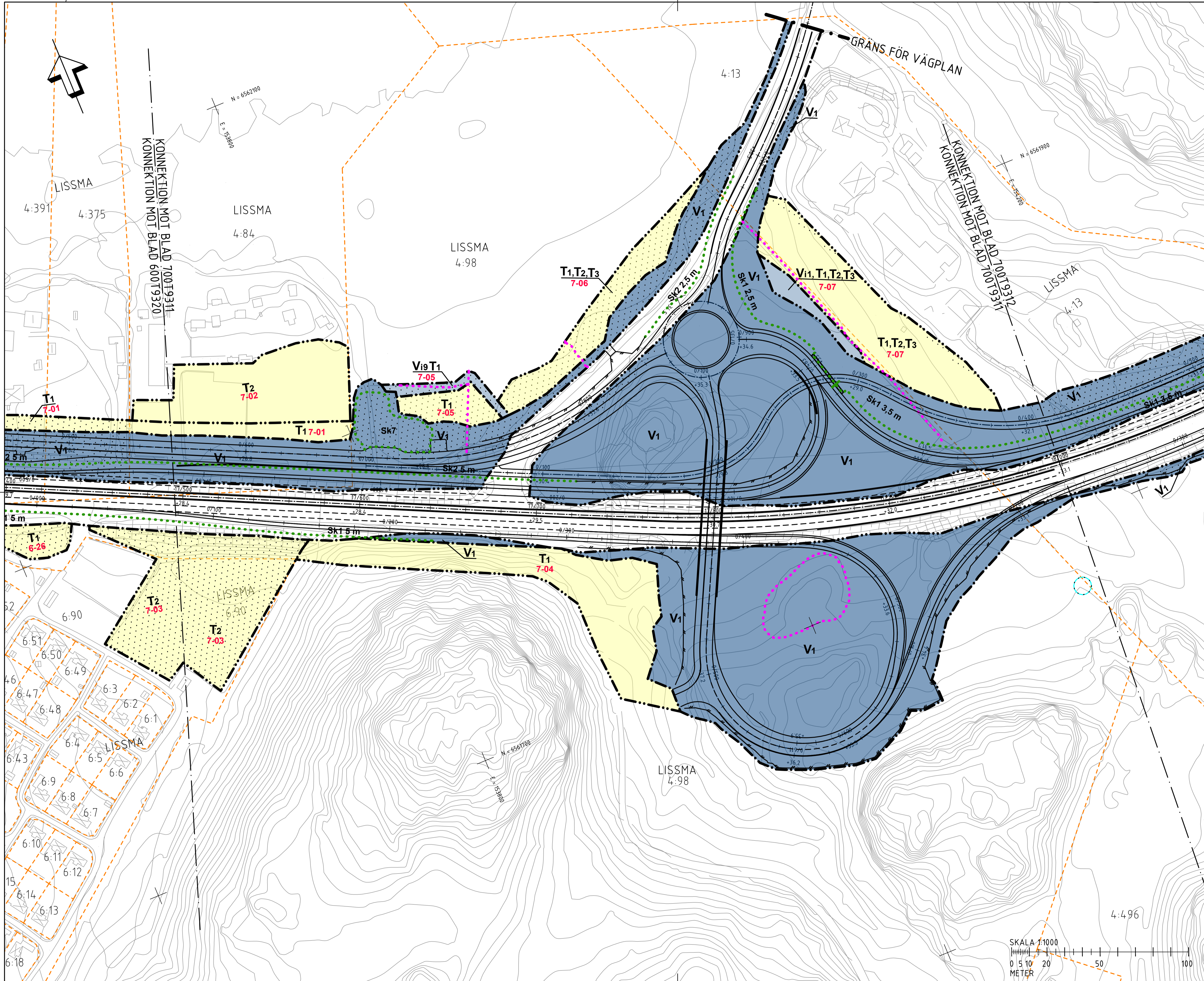
- FASTIGHETSREDOVISNING**
- FASTIGHETSGRÄNS
 - TRAKTGRÄNS/KVARTERSTRAKTGRÄNS
 - KOMMUNGRÄNS
- FASTIGHETSREDOVISNINGEN ÄR UPPDATERAD 2020-11-18
- FÖR ÖVRIGA BETECKNINGAR SE RITNING 000T9301



PLANSYSTEM SWEREF 99 18 00
HÖJDSYSTEM RH 2000

BET	REVIDERINGEN AVSER	GODKÄND	DATUM
VÄGPLAN			
GRANSKNINGSSTATUS / SYFTE			
FASTSTÄLLELSEHANDLING			
HANDLINGSTYP	DATUM	LEVERANS / ÅDRINGSPM	
2021-07-09			
OBJEKT			
V259 TVÄRFÖRBINDELSE SÖDERTÖRN			
DELOMRÅDE / BANDEL			
GLADÖ			
ANLÄGGNINGSGEDEL		KONSTRUKTIONSNUMMER	
GEMENSAMT			
OBJEKTNUMMER / KM	LEVERANTÖR		
145326	TRAFIKVERKET TYRÉNS		
BESTÄLLARE	LEVERANTÖR		
M PETERSSON	E ÖBERG		
UPPDRAGSNUMMER	AVDELNING		
260805			
RITNINGSTYP			
PLAN			
TEKNIKOMRÅDE / INNEHÅLL			
VÄGUTFORMNING OCH TRAFIK			
BESKRIVNING			
PLANKARTA			
KM 17/000 - 17/500			
SKALA	FORMAT	FÖRVALTNINGSNUMMER	
1:1000	A1		
RITNINGSNUMMER	BLAD	NÄSTA BLAD	BET
600T9320	20	11	





FÖRKLARINGAR

MARKANSPRÅK	GRÄNS FÖR VÄGPLAN
---	GRÄNS FÖR VÄGOMRÅDE
---	AVGRÄNSNING MELLAN OLIKA TYPER AV MARKANSPRÅK
V1	NYTT VÄGOMRÅDE MED VÄGRÄTT
V2	NYTT VÄGOMRÅDE MED VÄGRÄTT - FÖR KOMMUNAL ALLMÄN VÄG
Vix	NYTT VÄGOMRÅDE MED INSKRÄNKT VÄGRÄTT - SE RITNING 000T9301 FÖR SPECIFIKATION
Vi7	NYTT VÄGOMRÅDE MED INSKRÄNKT VÄGRÄTT INOM JÄRNVÄGSMARK
Tx	TILLFÄLLIG NYTTJÄNDERÄTT - SE RITNING 000T9301 FÖR SPECIFIKATION
X-XX	LÖPNUMMER T-YTOR

SKYDDÅTGÄRDER OCH FÖRSIKTIGHETSMÅTT

SK1 - BULLERSKYDDSSKÄRM MED ABSORBENT, HÖJD ÖVER NÄRMASTE VÄGKANT	SK7 - RENNINGSANLÄGGNING FÖR VÄGDAGVATTEN	SK8 - RENNINGSANLÄGGNING FÖR TUNNELAVLOPPSVATTEN	SK9 - BULLERSKYDDSSKÄRM MED ABSORBENT, HÖJD ÖVER INTILLIGGANDE MARK	SK10 - BLÅNDSKYDD MED ABSORBENT, HÖJD ÖVER NÄRMASTE KÖRBANKKANT	SK13 - TÅTA DIKEN, UTFÖRS MELLAN MARKERÅDE OCH LÄNGDMÄTNINGAR	SK14 - ERBJUDANDE OM PARTIKELFILT FÖR LUFTINTAG PÅ BYGGNADENS FASAD SOM VETTER MOT E4/E20	SK15 - ERBJUDANDE OM PARTIKELFILT FÖR LUFTINTAG PÅ BYGGNADENS TAK	SK18 - ERBJUDANDE OM SKYDDÅTGÄRDER UTFRÅN OLYCKSRISK
SK2 - BULLERSKYDDSSKÄRM, MED ABSORBENT FÖR BÖNDEMILJÖ OCH ARTSKYDD, HÖJD ÖVER NÄRMASTE VÄGKANT	SK3 - BULLERSKYDDSSKÄRM BRÄNDSKYDDSKLASSAD, MED ABSORBENT, HÖJD ÖVER NÄRMASTE VÄGKANT	SK5 - FAUNAPASSAGE	SK6 - GRODDJURS BARRIÄR	SK3 - TÅTA DIKEN, UTFÖRS MELLAN MARKERÅDE OCH LÄNGDMÄTNINGAR	SK4 - ERBJUDANDE OM PARTIKELFILT FÖR LUFTINTAG PÅ BYGGNADENS FASAD SOM VETTER MOT E4/E20	SK5 - ERBJUDANDE OM PARTIKELFILT FÖR LUFTINTAG PÅ BYGGNADENS TAK	SK18 - ERBJUDANDE OM SKYDDÅTGÄRDER UTFRÅN OLYCKSRISK	

VERKSAMHETER/ ÅTGÄRDER SOM UNDTAS FRÅN FÖRBUD ENLIGT MILJÖBALKEN

FÖRBUDEN SOM AVSER VERKSAMHETER ELLER ÅTGÄRDER INOM GENERellt BIOTOPSKYDDsområde (T1) MBI GÄLLER INTE VID BYGGANDE AV ALLMÄN VÄG. BESKRIVNING AV PÅVERKAN PÅ STRANDSKYDDsområde REDOVISAS I VÄGPLANENS PLANBESKRIVNING.

OBJEKT INOM VÄGPLANENS OMRÅDE SOM BERÖRS AV GENERellt BIOTOPSKYDD

FÖRBUDEN MOT ÅTGÄRDER INOM STRANDSKYDDsområde (17:15 MBI) GÄLLER INTE VID BYGGANDE AV ALLMÄN VÄG. BESKRIVNING AV PÅVERKAN PÅ STRANDSKYDDsområde REDOVISAS I VÄGPLANENS PLANBESKRIVNING.

OMRÅDE INOM VÄGPLANENS OMRÅDE SOM BERÖRS AV STRANDSKYDD

SKYDDIGHETEN ATT GÖRA ANMÄLAN FÖR SAMRÅD ENLIGT 12:6 GÄLLER INTE FÖR DE VERKSAMHETER OCH ÅTGÄRDER SOM BEHOVS FÖR ATT BYGGA VÄGEN OCH SOM FASTSTÄLLS OCH INGÅR I VÄGOMRÅDE FÖR ALLMÄN VÄG ELLER OMRÅDE FÖR TILLFÄLLIG NYTTJÄNDERÄTT SÄRSKILDA BESLUT SOM TAS I SAMBAND MED FASTSTÄLLESEN AV VÄGPLANEN

INDRAGNING AV VÄG FRÅN ALLMÄNT UNDERHÅLL

FASTIGHETSREDOVISNING

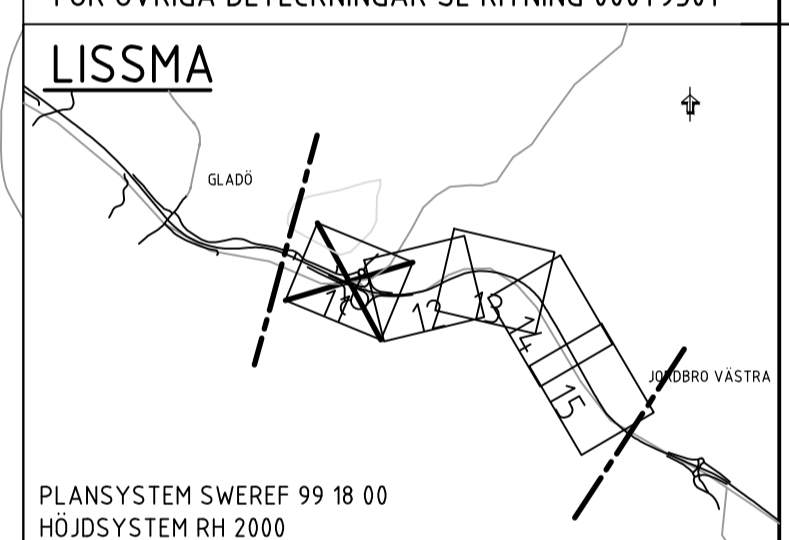
FASTIGHETSGRÄNS

TRAKTGRÄNS/KVARTERSTRAKTGRÄNS

KOMMUNGRÄNS

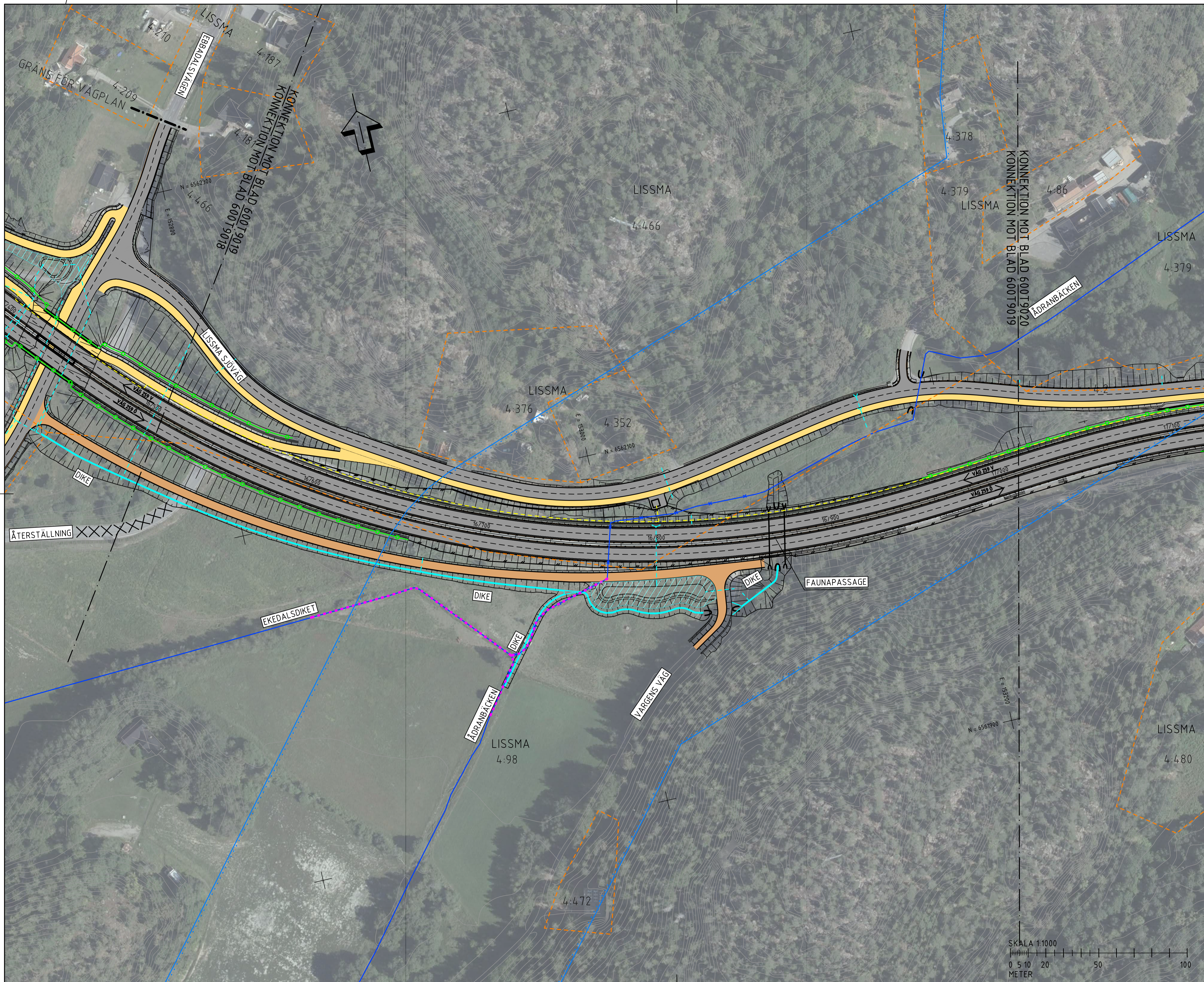
FASTIGHETSREDOVISNINGEN ÄR UPPDATERAD 2020-11-18

FÖR ÖVRIGA BETECKNINGAR SE RITNING 000T9301

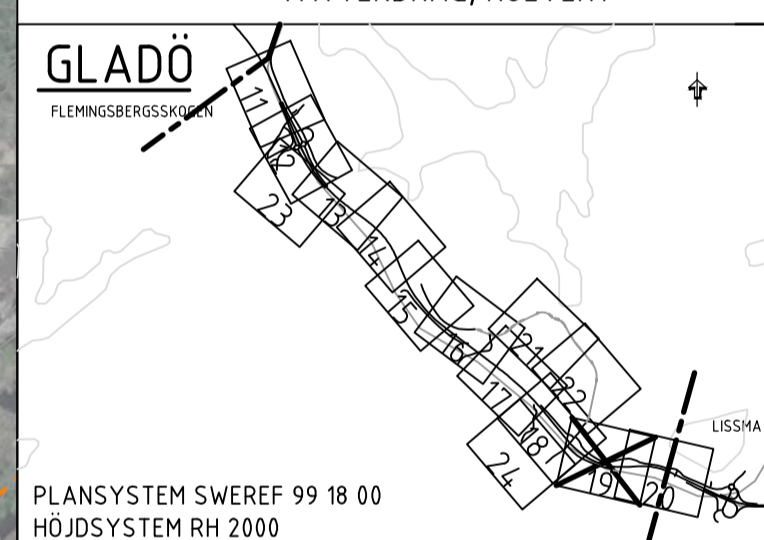


BET	REVIDERINGEN AVSER	GODKÄND	DATUM
VÄGPLAN			
GRANSKNINGSSTATUS / SYFTE			
HANDLINGSTYP			
FASTSTÄLLESEHANDLING			
DATUM		LEVERANS / ÄNDRINGS-PM	
2021-07-09			
OBJEKT			
V259 TVÄRFÖRBINDELSE SÖDERTÖRN			
DELOMRÅDE / BANDEL			
LISSMA			
ANLÄGGNINGSGEL			
GEMENSAMT			
OBJEKTNUMMER / KM	KONSTRUKTIONNUMMER		
145326			
BESTÄLLARE	LEVERANTÖR		
TRAFIKVERKET	TYRÉNS		
SKAPAD AV	UPPDRAGSNUMMER		
M PETERSSON	260805		
GODKÄND AV	AVDELNING		
E ÖBERG			
RITNINGSTYP			
PLAN			
TEKNIKOMRÅDE / INNEHÅLL			
VÄGUTFORMNING OCH TRAFIK			
BESKRIVNING			
PLANKARTA			
KM 17/500 - 18/000			
SKALA	FORMAT	FÖRVALTNINGSNUMMER	
1:1000	A1		
RITNINGNUMMER	BLAD	NÄSTA BLAD	BET
700T9311	11	12	

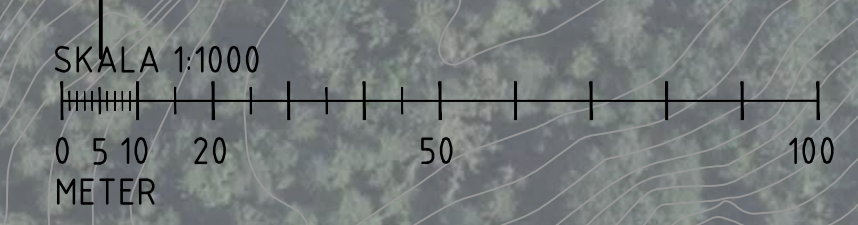


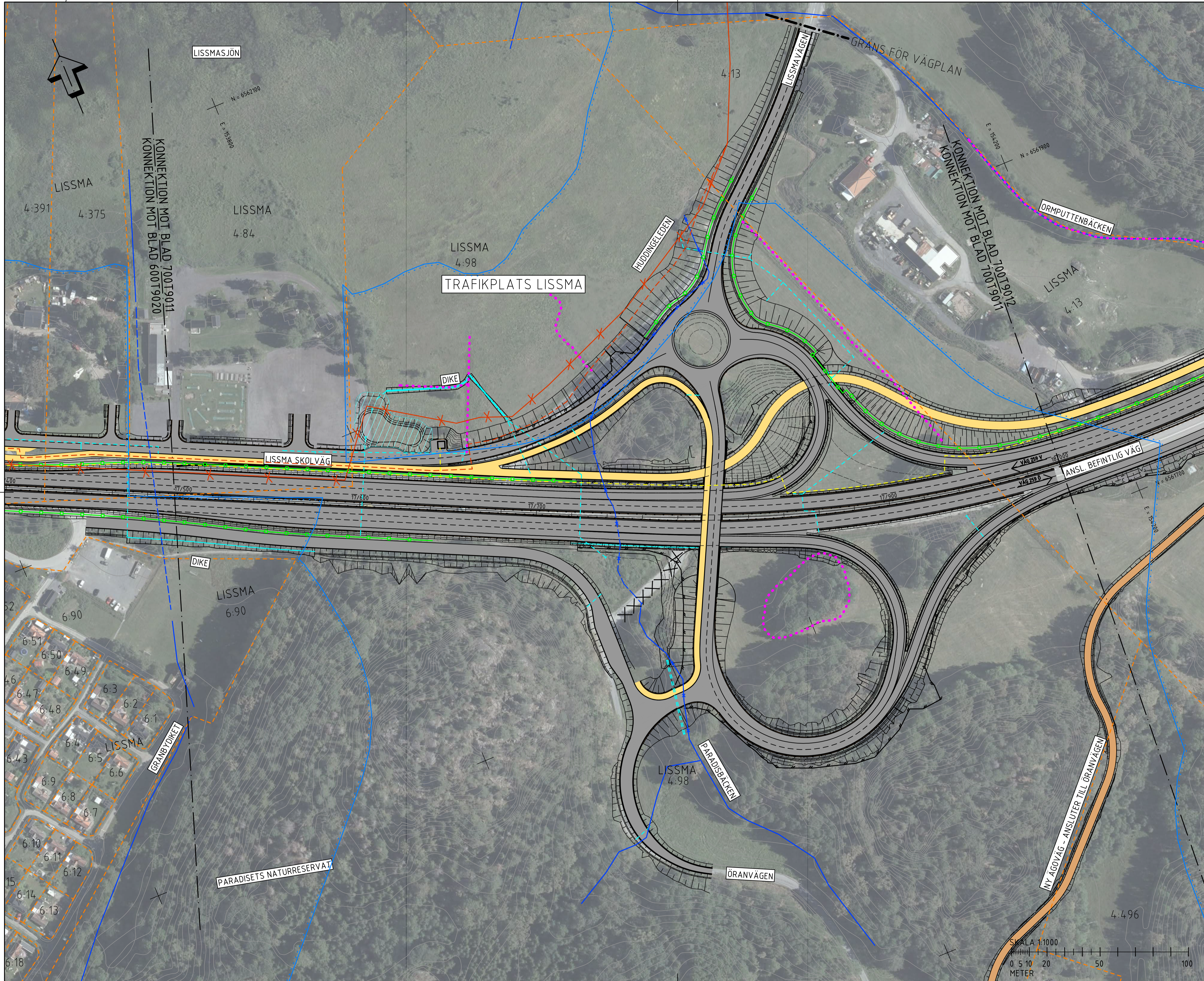


- ### FÖRKLARINGAR
- NY VÄG MED KÖRBANEKANT OCH KÖRFÄLTINDELNING
 - NY VÄG I TUNNEL
 - NY GÅNG- OCH CYKELVÄG
 - NY GRUSVÄG
 - SLÄNTER
 - LÅNGDMÄTNING
 - STÖDMUR/KONSTRUKTION
 - BULLERSKYDDSSKÄRM
 - BLÄNSKYDD, SKÄRM
 - VÄG-/BRORÄCKE
 - NYTT VILTSTÄNGSEL
 - RENINGSANLÄGGNING FÖR VÄGDAGVÄTTEKONTEKTYGGNADER
 - NYA VA-LEDNINGAR
 - NYTT DIKE
 - NYA EL-LEDNINGAR
 - VANDRINGSLED, MÖJLIG NY STRÄCKNING
 - VANDRINGSLED, INDRAGEN STRÄCKNING
 - VATTENDRAG SOM RIVES/FLYTAS
 - KONSTRUKTION UNDER MARK
- ### ÖVRIGT
- STRANDSKYDD MOT PRICKAD SIDA
 - BIOTOPSKYDD
 - VÄGDEL SOM RIVES
 - PROJEKTERADE VÄGKANTLINJER I FÖRBIFART STOCKHOLM
- ### BEFINTLIGT
- BEFINTLIG VÄGKANT
 - BEFINTLIGT STAKET/VILTSTÄNGSEL
 - BEFINTLIG VANDRINGSLED
 - FASTIGHETSGRÄNS
 - TRAKTGRÄNS/KVARTERSTRAKTGRÄNS
 - KOMMUNGRÄNS
 - VATTENDRAG
 - VATTENDRAG, KULVERT



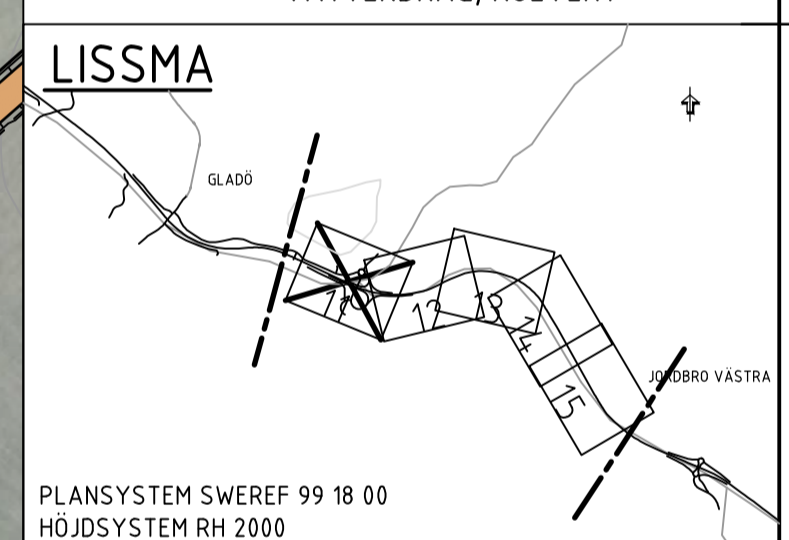
BET	REVIDERINGEN AVSER	GODKÄND	DATUM
TYP AV PLAN			
VÄGPLAN			
GRANSKNINGSSTATUS / SYFTE			
HANDLINGSTYP			
FASTSTÄLLELSEHANDLING			
DATUM		LEVERANS / ÄNDRINGS-PM	
2021-07-09			
OBJEKT			
V259 TVÄRFÖRBINDELSE SÖDERTÖRN			
DELOMRÅDE / BANDEL			
GLADÖ			
ANLÄGGNINGSGDEL			
GEMENSAMT			
OBJEKTNUMMER / KM		KONSTRUKTIONNUMMER	
145326			
BESTÄLLARE		LEVERANTÖR	
TRAFIKVERKET		TYRÉNS	
SKAPAD AV		UPPDRAGSNUMMER	
M PETERSSON		260805	
GODKÄND AV		ÄVDELNING	
E ÖBERG			
RITNINGSTYP			
PLAN			
TEKNIKOMRÅDE / INNEHÅLL			
VÄGUTFORMNING OCH TRAFIK			
BESKRIVNING			
ILLUSTRATIONSPLAN			
KM 16/500 - 17/000			
SKALA	FORMAT	FÖRVALTNINGSNUMMER	
1:1000	A1		
RITNINGSGRUPP	BLAD	NÄSTA BLAD	BET
600T9019	19	20	





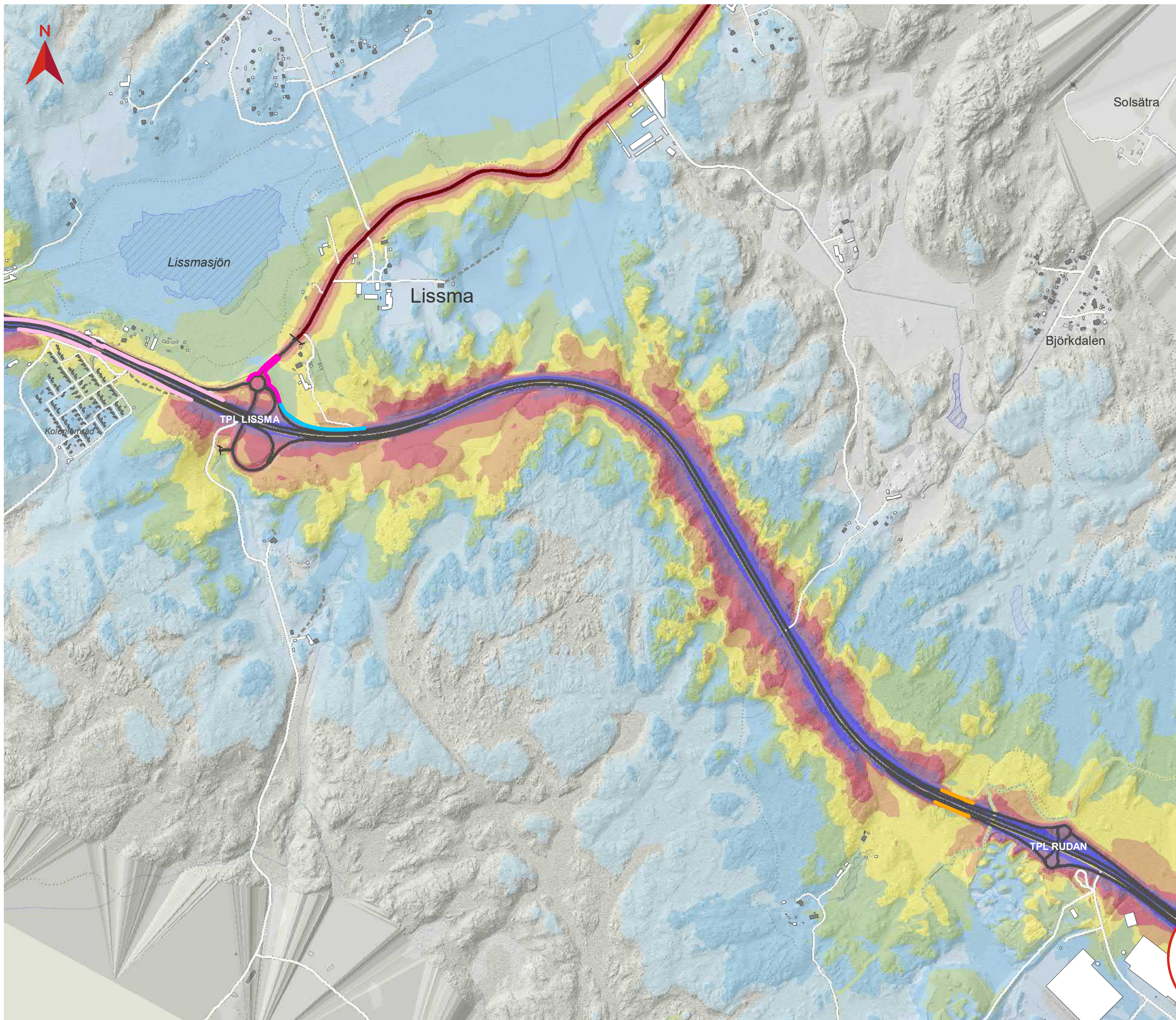
FÖRKLARINGAR

- NY VÄG MED KÖRBANEKANT OCH KÖRFÄLTSDIVISION
- NY VÄG I TUNNEL
- NY GÅNG- OCH CYKELVÄG
- NY GRUSVÄG
- SLÄNTER
- LÅNGDMÄTNING
- STÖDMUR/KONSTRUKTION
- BULLERSKYDDSSKÄRM
- BLÄNSKYDD, SKÄRM
- VÄG-/BRORÄCKE
- NYTT VILTSTÄNGSEL
- RENINGSANLÄGGNING FÖR VÄGDAGVATTEN TEKNIKBYGGNADER
- NYA VA-LEDNINGAR
- NYTT DIKE
- NYA EL-LEDNINGAR
- VANDRINGSLED, MÖJLIG NY STRÄCKNING
- VANDRINGSLED INDRAGEN STRÄCKNING
- VATTENDRAG SOM RIVES/FLYTTRAS
- KONSTRUKTION UNDER MARK
- ÖVRIGT
- STRANDSKYDD MOT PRICKAD SIDA
- BIOTOPSKYDD
- VÄGDEL SOM RIVES
- PROJETERADE VÄGANTLINJER I FÖRBIFART STOCKHOLM
- BEFINTLIGT
- BEFINTLIG VÄGKANT
- BEFINTLIGT STAKET/VILTSTÄNGSEL
- BEFINTLIG VANDRINGSLED
- FASTIGHETSGRÄNS
- TRAKTGRÄNS/KVARTERSTRAKTGRÄNS
- KOMMUNGRÄNS
- VATTENDRAG
- VATTENDRAG, KULVERT



BET	REVIDERINGEN AVSER	GODKÄND	DATUM
TYP AV PLAN VÄGPLAN			
GRANSKNINGSSTATUS / SYFTE			
HANDLINGSTYP FASTSTÄLLESEHANDLING			
DATUM	LEVERANS / ÄNDRINGS-PM		
2021-07-09			
OBJEKT V259 TVÄRFÖRBINDELSE SÖDERTÖRN			
DELOMRÅDE / BANDEL LISSMA			
ANLÄGGNINGSGEL GEMENSAMT			
OBJEKTNUMMER / KM	KONSTRUKTIONNUMMER		
145326			
BESTÄLLARE	LEVERANTÖR		
TRAFIKVERKET	TYRÉNS		
SKAPAD AV	UPPDRAGSNUMMER		
M PETERSSON	260805		
GODKÄND AV	ÄVDELNING		
E ÖBERG			
RITNINGSTYP PLAN			
TEKNIKOMRÅDE / INNEHÅLL VÄGUTFORMNING OCH TRAFIK			
BESKRIVNING ILLUSTRATIONSPLAN			
KM 17/500 - 18/000			
SKALA	FORMAT	FÖRVALTNINGSNUMMER	
1:1000	A1		
RITINGSNUMMER	BLAD	NÄSTA BLAD	BET
700T9011	11	12	





BILAGA 2 Bullerkartor EKVIVALENT LJUDNIVÅ UTBYGGNADSNALTERNATIV

Tvärförbindelse Södertörn
Ljudutbredning år 2045 för all statlig
infrastruktur samt Botkyrkaleden och
Glömstavägen med vägnära
bullerskyddsåtgärder

- Teckenförklaring**
- Ny väg i ytläge (vägplan)
 - - - Ny väg i tunnel (vägplan)
 - Statlig väg
 - Spårlinje
 - Tunnelbana ovan mark
 - Gräns för vägplan
 - Befintliga bullerskyddsskärmar
 - Bostad
 - Skola
 - Vårdlokal
 - Övrig byggnad
 - Vattenyta

- Åtgärdsförslag**
Vägnära bullerskyddsskärm, höjd över väg
- 1,5 m
 - 2 m
 - 2,5 m
 - 3 m
 - 3,5 m
 - 4 m
 - 5 m
 - 6 m

- Bländskydd, höjd över väg
- 2,5 m

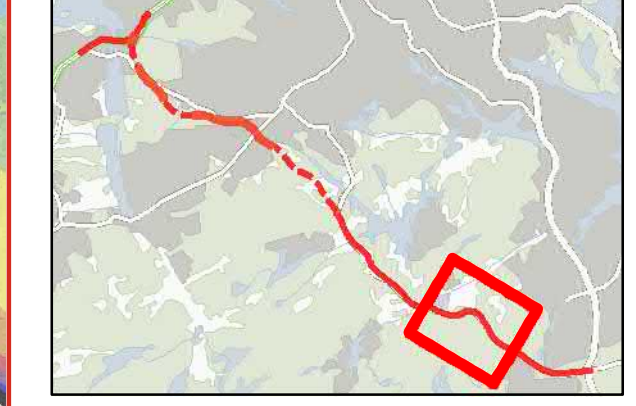
- Ekvivalent ljudnivå 2 m över mark i dBA**
- <=40
 - 40 - 45
 - 45 - 50
 - 50 - 55
 - 55 - 60
 - 60 - 65
 - 65 - 70
 - 70 - 75
 - >75

Datum: 2020-11-23
Skala (A3): 1:10 000

© Lantmäteriet, Geodatasamverkan



Översikt



EKVIVALENT LJUDNIVÅ UTBYGGNADSLTERNATIV

Tvärförbindelse Södertörn
Ljudutbredning år 2045 för all statlig
infrastruktur med vägnära
bullerskyddsåtgärder samt
tillkommande bullerskyddsskärmar
(med avseende på naturreservat)

Teckenförklaring

- Ny väg i ytläge (vägplan)
- Ny väg i tunnel (vägplan)
- Statlig väg
- Spårinje
- Tunnelbana ovan mark
- Gräns för vägplan
- Befintliga bullerskyddsskärmar
- Bostad
- Skola
- Vårdlokal
- Övrig byggnad
- Vattenyta
- Naturreservat

Bullerskyddsskärmar (BSS)

- BSS som fästställs i vägplan, höjd över väg:
- 2,5 m
 - 3,5 m
 - Tillkommande BSS

Ekvivalent ljudnivå 2 m över mark i dBA

- Leq_dBA
- <40
 - 40-45
 - 45-50
 - 50-55
 - 55-60
 - 60-65
 - 65-70
 - 70-75
 - >75

Datum: 2022-05-06

© Lantmäteriet, Geodatasamverkan

Skala (A3): 1:2 000



Översikt

