



Datum  
2023-11-20

Diarienummer  
KLN-2022/683.826

Handläggare  
Nicklas Johansson  
nicklas.johansson@huddinge.se

Mottagare

## **Ansökan om att delvis upphäva del av naturreservat för genomförandet av vägplan för väg 259 Tvärförbindelsen Södertörn**

### **Beslut**

1. Med stöd av 7 kap. 7 § miljöbalken beslutar Huddinge kommun om ny gräns för Paradisets naturreservat vilken framgår på beslutskartan (bilaga 1). Huddinge kommuns föreskrifter för de områden av Paradisets naturreservat som upphävs ska upphöra att gälla tre veckor efter den dag då författningen publicerades på kommunens författningssamling/hemsida.

Med stöd av 7 kap. 5, 6 och 30 §§ miljöbalken samt 22 § förordningen (1998:1252) om områdesskydd enligt miljöbalken m.m. beslutar Huddinge kommun att samma syfte, skäl för beslut samt föreskrifter, inklusive undantag från föreskrifter, fortsatt ska gälla som i hittillsvarande Paradisets naturreservat (bilaga 2), beslutat den 21 juni 2014 (Dnr. KS 2010/11.826).

Beslutet i punkt 1 gäller under förutsättning att vägplan för Tvärförbindelse Södertörn vinner laga kraft (TRV 2021/148741, 2022-11-07).

2. Med stöd av 3 § förordningen om områdesskydd enligt miljöbalken m.m. beslutar Huddinge kommun att fastställd skötselplan från den 21 juni 2014 (bilaga 2) fortsatt ska gälla. I enlighet med 2 § förordningen om områdesskydd enligt miljöbalken m.m. är Huddinge kommun förvaltare för naturreservatet.

### **Beskrivning av ärendet**

Paradisets naturreservat bildades ursprungligen år 2002 och ett nytt beslut fattades av kommunfullmäktige i Huddinge kommun den 21 juni 2010.

Trafikverket har tagit fram en ny vägplan för väg 259 Tvärförbindelse Södertörn. Väg 259 Tvärförbindelse Södertörn blir den nya sträckningen av väg 259 och kommer att gå i öst-västlig riktning mellan E4/E20 vid Vårby backe i Huddinge kommun och väg 73 vid Jordbro i Haninge kommun. Väg 259 utformas huvudsakligen som en mötesfri motortrafikled med två körfält i vardera riktningen. Totalt blir vägen cirka 20 km lång varav cirka 4,5 km läggs i nya tunnlar.

HUDDINGE KOMMUN

Postadress  
Huddinge kommun  
Miljö- och bygglovsförvaltningen  
141 85 Huddinge

Besök  
Hälsövägen 7  
Flemingsberg

Tfn 08-535 300 00  
Tfn vxl 08-535 300 00

mbf@huddinge.se  
www.huddinge.se

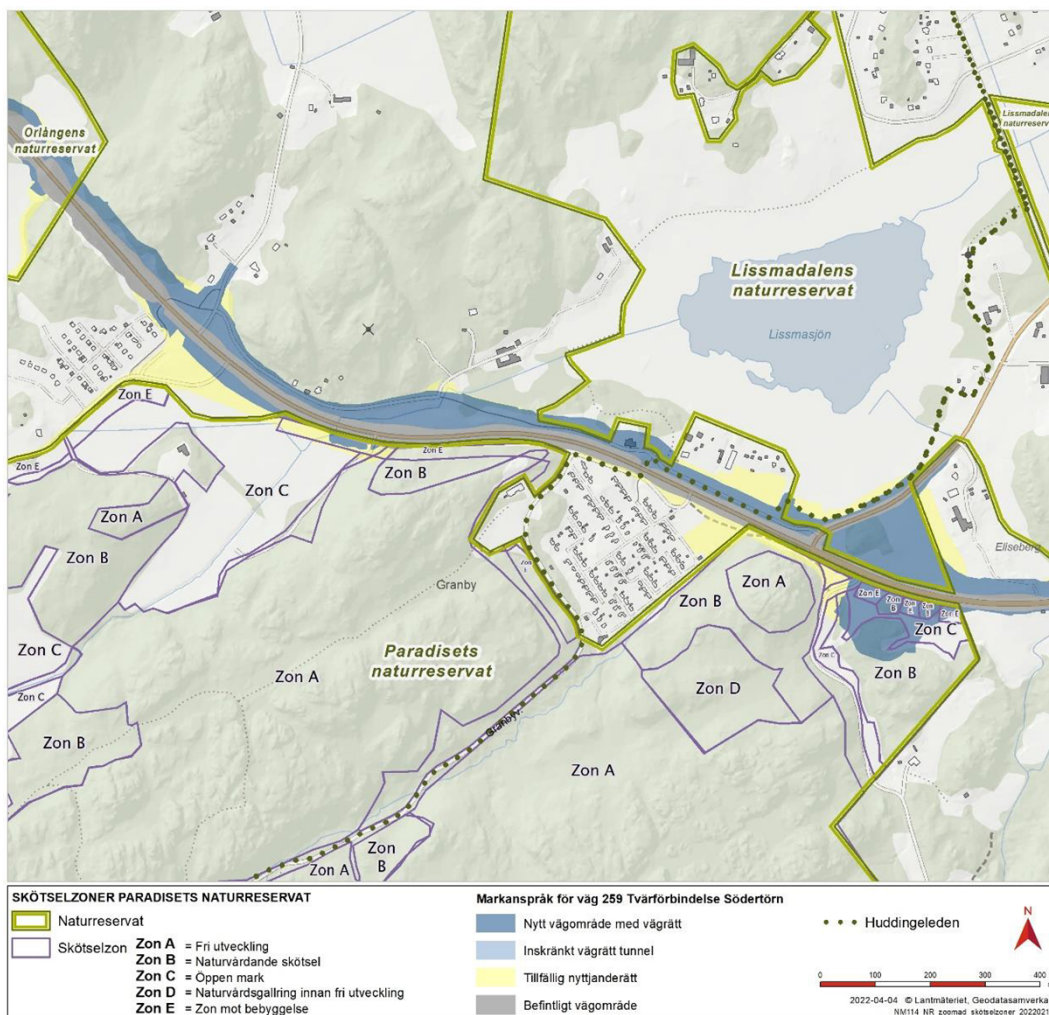


Datum  
2023-11-20

Diarienummer  
KLN-2022/683.826

Projekt Tvärförbindelse Södertörn medför att vägområdet utökas samt att trafikplatser och andra anslutningar till vägen anläggs. Detta innebär att befintliga naturreservat behöver upphävas i de delar där vägområdet utökas. Trafikverket har till Huddinge kommun ansökt om att upphäva de delar som ianspråkats av utökat vägområde för Paradisets naturreservat.

I Paradisets naturreservat beräknas Tvärförbindelse Södertörn med tillhörande väganordningars permanenta markanspråk inom naturreservatet till cirka 2 ha vilket motsvarar cirka 0,03 % av reservatets totala yta på cirka 758 ha.



Figur 1. Översikt av intrång med vägrätt. Blått markerar nytt vägområde.

I samband med arbetet med nya kartor har natur- och byggnadsförvaltningen identifierat ett område om knappt 0,2 hektar som föreslås utgå ur Paradisets naturreservat, se figur 2 och 3. Det är ett område som idag utgörs till största delen av grusväg och vägområde. Området har inga naturvärden och enligt förvaltningens bedömning ingen potential till att öka naturvärdena. Området är också inom tillfällig vägrätt för Tvärförbindelse Södertörn vilket innebär att det kommer ianspråkats under vägens anläggande. Inom området finns det ett antal soptunnor som tillhör Örans samfällighet som har tillstånd att lämna sitt hushållsavfall på den platsen. Med anledning av detta inbjuder platsen till olovlig lämning av diverse avfall med nedskräpning och dumpning som följd. Mot



Datum  
2023-11-20

Diarienummer  
KLN-2022/683.826

bakgrund av ovanstående bedömer förvaltningen att det är motiverat att området ska utgå ur naturreservatet.



Figur 2. Ett område om knappt 0,2 ha som föreslås utgå ur reservatet.



Figur 3. Ny gräns för avsett område

Huddinge kommun bedömer att ett genomförande av vägplanen för Väg 259 Tvärförbindelse Södertörn utgör synnerliga skäl enligt 7 kap. 7 § miljöbalken för att ändra gränsen för de delar av Paradisets naturreservat som påverkas av Tvärförbindelse Södertörn.

Vidare bedömer kommunen att de avtalade kompensationsåtgärderna har intrånget i naturvårdsintresset kompenserats i skälig utsträckning.

## Bilagor

1. Kartor. Beslutskarta, skötselplanekarta
2. Paradisets naturreservat, 2014. Beslut, föreskrifter och skötselplan
3. Ansökan om att delvis upphäva beslut inom Paradisets naturreservat