

FÖRKLARINGAR

MARKANSPRÅK

- GRÄNS FÖR VÄGPLAN
- GRÄNS FÖR VÄGOMRÅDE
- AVGRÄNSNING MELLAN OLIKA TYPER AV MARKANSPRÅK

V1 NYTT VÄGOMRÅDE MED VÄGRÄTT

V2 NYTT VÄGOMRÅDE MED VÄGRÄTT - FÖR KOMMUNAL ALLMÄN VÄG

Vix NYTT VÄGOMRÅDE MED INSKRÄNKT VÄGRÄTT - SE RITNING 000T9301 FÖR SPECIFIKATION

Vit NYTT VÄGOMRÅDE MED INSKRÄNKT VÄGRÄTT INOM JÄRNVÄGSMARK

Tx TILLFÄLLIG NYTTJÄNDERÄTT - SE RITNING 000T9301 FÖR SPECIFIKATION

X-XX LÖPNUMMER T-YTOR

SKYDDSÅTGÄRDER OCH FÖRSIKTIGHETSMÅTT

MARKERING ELLER AVGRÄNSNING AV SKYDDSÅTGÄRDER OCH FÖRSIKTIGHETSMÅTT

- SK1 - BULLERSKYDDSSKÄRM MED ABSORBENT, HÖJD ÖVER NÄRMASTE VÄGKANT
- SK2 - BULLERSKYDDSSKÄRM, MED ABSORBENT FÖR BÖNDEMILJÖ OCH ARTSKYDD, HÖJD ÖVER NÄRMASTE VÄGKANT
- SK3 - BULLERSKYDDSSKÄRM BRÄNSKYDDSKLASSAD, MED ABSORBENT, HÖJD ÖVER NÄRMASTE VÄGKANT
- SK5 - FAUNAPASSAGE
- SK6 - GRÖDDJURS BARRIÄR
- SK7 - RENGINGSANLÄGGNING FÖR VÄGDAGVATTEN
- SK8 - RENGINGSANLÄGGNING FÖR TUNNELAVLOPPSVATTEN
- SK9 - BULLERSKYDDSSKÄRM MED ABSORBENT, HÖJD ÖVER INTLIGGANDE MARK
- SK10 - BLÄNSKYDD MED ABSORBENT, HÖJD ÖVER NÄRMASTE KÖRBANKANT
- SK13 - TÄTA DIKEN, UTFÖRS MELLAN MARKERADE LÄNGDMÄTNINGAR
- SK14 - ERBJUDANDE OM PARTIKELFILTER FÖR LUFTINTAG PÅ BYGGNADENS FASAD SOM VETTER MOT E4/E20
- SK15 - ERBJUDANDE OM PARTIKELFILTER FÖR LUFTINTAG PÅ BYGGNADENS TAK
- SK18 - ERBJUDANDE OM SKYDDSÅTGÄRDER UTFRÅN OLYCKSRISK

VERKSAMHETER / ÅTGÄRDER SOM UNDTANTAS FRÅN FÖRBUD ENLIGT MILJÖBALKEN

FÖRBUDEN SOM AVSER VERKSAMHET ELLER ÅTGÄRD INOM GENERELLT BIODIVERSITÄTSMÅL GÄLLER INTE VID BYGGANDE AV ALLMÄN VÄG. BESKRIVNING AV PÅVERKAN PÅ BIODIVERSITÄTSDOKUMENT REDOVISAS I VÄGPLANENS PLANBESKRIVNING

OMRÅDE INOM VÄGPLANENS OMRÅDE SOM BERÖRS AV STRANDSKYDD

SKYDDIGHETEN ATT GÖRA ANMÄLAN FÖR SAMRÅD ENLIGT 12:6 MB GÄLLER INTE FÖR DE VERKSAMHETER OCH ÅTGÄRDER SOM BEHOVS FÖR ATT BYGGA VÄGEN OCH SOM FASTSTÄLLS OCH INGÅR I VÄGOMRÅDE FÖR ALLMÄN VÄG ELLER OMRÅDE FÖR TILLFÄLLIG NYTTJÄNDERÄTT SÄRSKILDA BESLUT SOM TAS I SAMBAND MED FASTSTÄLLESEN AV VÄGPLANEN

INDRAGNING AV VÄG FRÅN ALLMÄN UNDERHÅLL

FASTIGHETSREDOVISNING

- FASTIGHETSGRÄNS
- TRAKTGRÄNS/KVARTERSTRAKTGRÄNS
- KOMMUNGRÄNS

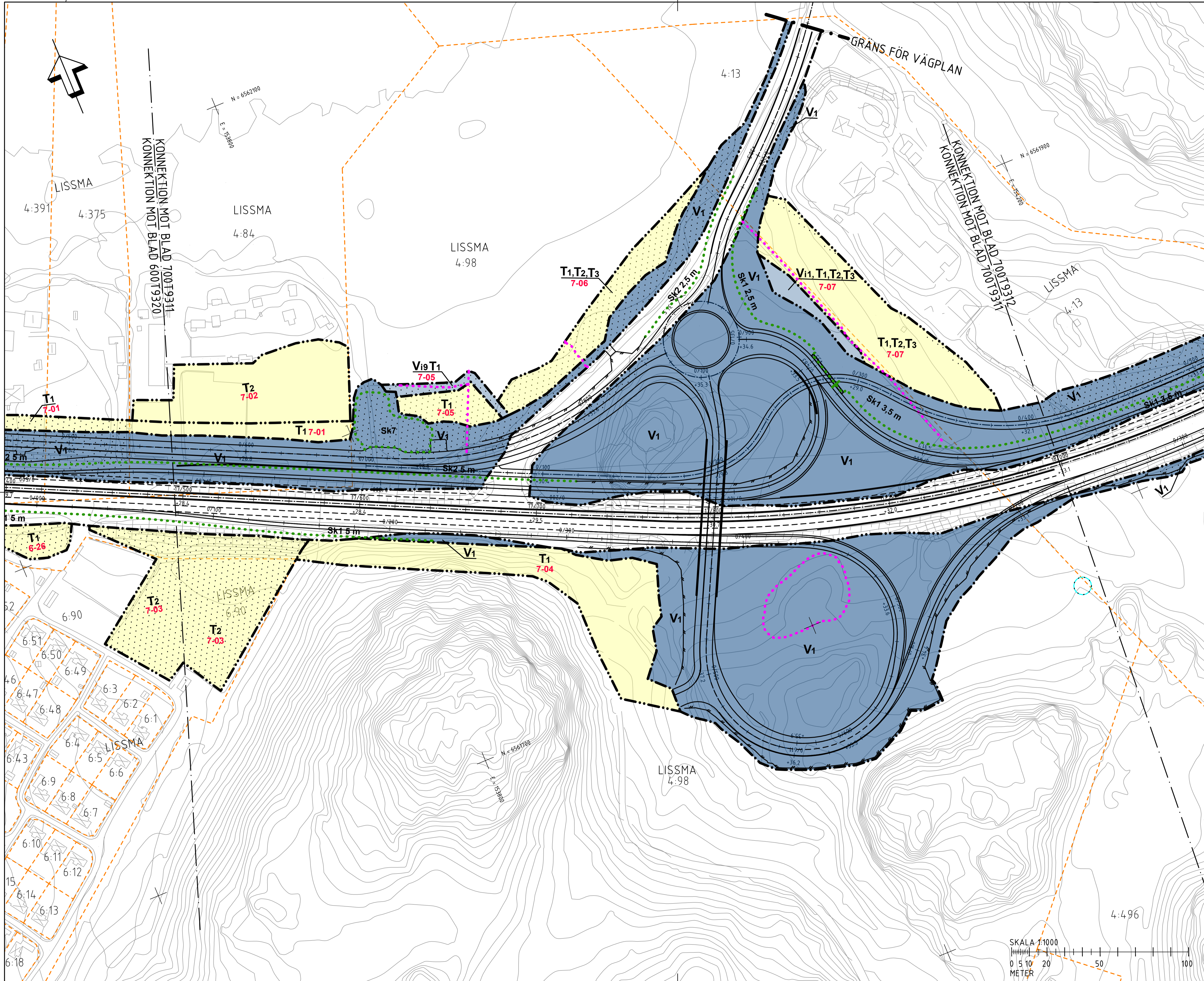
FASTIGHETSREDOVISNING ÄR UPPTADERAD 2020-11-18

FÖR ÖVRIGA BETECKNINGAR SE RITNING 000T9301

GLADÖ
FLEMKÖSBROSÖSSÖ

PLANSYSTEM SWEREF 99 18 00
HÖJDSYSTEM RH 2000

BET	REVIDERINGEN AVSER	GODKÄND	DATUM
VÄGPLAN			
GRANSKNINGSSTATUS / SYFTE			
FASTSTÄLLESEHANDLING			
DATUM	2021-07-09	LEVERANS / ÄNDRINGSPM	
OBJEKT			
V259 TVÄRFÖRBINDELSE SÖDERTÖRN			
DELOMRÅDE / BANDEL			
GLADÖ			
ANLÄGGNINGSTYP			
GEMENSAMT			
OBJEKTNUMMER / KM	145326	KONSTRUKTIONNUMMER	
BESTÄLLARE	TRAFIKVERKET	LEVERANTÖR	TYRÉNS
SKAPAD AV	M PETERSSON	UPPDRAGSNUMMER	260805
GODKÄND AV	E ÖBERG	AVDELNING	
RITNINGSTYP			
PLAN			
TEKNIKOMRÅDE / INNEHÅLL			
VÄGUTFORMNING OCH TRAFIK			
BESKRIVNING			
PLANKARTA			
KM 17/000 - 17/500			
SKALA	1:1000	FORMAT	A1
RITNINGNUMMER	600T9320	FÖRVALTNINGSNUMMER	
BLAD	20	NÄSTA BLAD	11
BET			



FÖRKLARINGAR

MARKANSPRÅK	GRÄNS FÖR VÄGPLAN
	GRÄNS FÖR VÄGOMRÅDE
	AVGRÄNSNING MELLAN OLIKA TYPER AV MARKANSPRÅK
V1	NYTT VÄGOMRÅDE MED VÄGRÄTT
V2	NYTT VÄGOMRÅDE MED VÄGRÄTT - FÖR KOMMUNAL ALLMÄN VÄG
Vix	NYTT VÄGOMRÅDE MED INSKRÄNKT VÄGRÄTT - SE RITNING 00019301 FÖR SPECIFIKATION
Vi7	NYTT VÄGOMRÅDE MED INSKRÄNKT VÄGRÄTT INOM JÄRNVÄGSMARK
Tx	TILLFÄLLIG NYTTJÄNDERÄTT - SE RITNING 00019301 FÖR SPECIFIKATION
X-XX	LÖPNUMMER T-YTOR

SKYDDÅTGÄRDER OCH FÖRSIKTIGHETSMÅTT

SK1 - BULLERSKYDDSSKÄRM MED ABSORBENT, HÖJD ÖVER NÄRMASTE VÄGKANT	SK7 - RENNINGSANLÄGGNING FÖR VÄGDAGVATTEN	SK8 - RENNINGSANLÄGGNING FÖR TUNNELAVLOPPSVATTEN	SK9 - BULLERSKYDDSSKÄRM MED ABSORBENT, HÖJD ÖVER INTILLIGGANDE MARK	SK10 - BLÅNDSKYDD MED ABSORBENT, HÖJD ÖVER NÄRMASTE KÖRBANKKANT	SK13 - TÄTA DIKEN, UTFÖRS MELLAN MARKERÅDE LÄNGDMÄTNINGAR	SK14 - ERBJUDANDE OM PARTIKELFILT FÖR LUFTINTAG PÅ BYGGNADENS FASAD SOM VETTER MOT E4/E20	SK15 - ERBJUDANDE OM PARTIKELFILT FÖR LUFTINTAG PÅ BYGGNADENS TAK	SK18 - ERBJUDANDE OM SKYDDÅTGÄRDER UTFRÅN OLYCKSRISK
SK2 - BULLERSKYDDSSKÄRM, MED ABSORBENT FÖR BÖNDEMILJÖ OCH ARTSKYDD, HÖJD ÖVER NÄRMASTE VÄGKANT	SK3 - BULLERSKYDDSSKÄRM BRÄNSKYDDSKLASSAD, MED ABSORBENT, HÖJD ÖVER NÄRMASTE VÄGKANT	SK5 - FAUNAPASSAGE	SK6 - GRODDJURS BARRIÄR					

VERKSAMHETER/ ÅTGÄRDER SOM UNDTAS FRÅN FÖRBUD ENLIGT MILJÖBALKEN

FÖRBUDEN SOM AVSER VERKSAMHETER ELLER ÅTGÄRDER INOM GENERellt BIOTOPSKYDDSOmrÅDE (T1) MBI GÄLLER INTE VID BYGGANDE AV ALLMÄN VÄG. BESKRIVNING AV PÅVERKAN PÅ BIOTOPSKYDDSOBJEKT REDOVISAS I VÄGPLANENS PLANBESKRIVNING.

OBJEKT INOM VÄGPLANENS OmRÅDE SOM BERÖRS AV GENERellt BIOTOPSKYDD

FÖRBUDEN MOT ÅTGÄRDER INOM STRANDSKYDDSOmrÅDE (T1:15 MBI) GÄLLER INTE VID BYGGANDE AV ALLMÄN VÄG. BESKRIVNING AV PÅVERKAN PÅ STRANDSKYDDADE OmRÅDEN REDOVISAS I VÄGPLANENS PLANBESKRIVNING.

OmRÅDE INOM VÄGPLANENS OmRÅDE SOM BERÖRS AV STRANDSKYDD

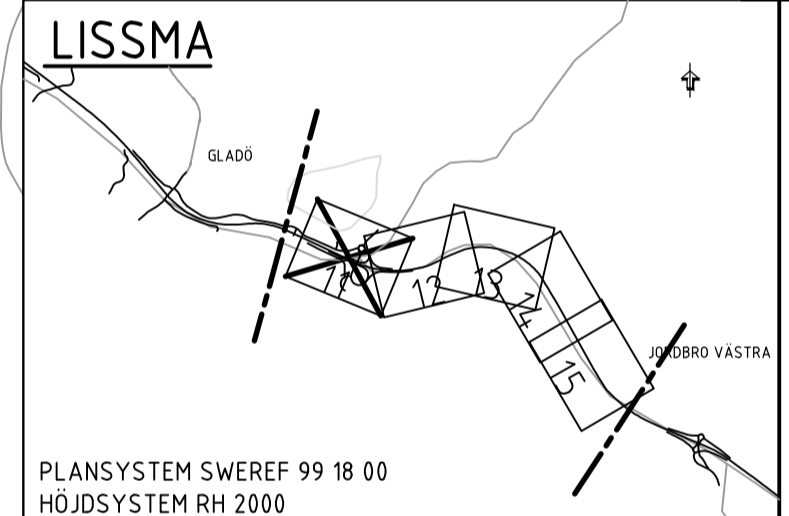
SKYDDIGHETEN ATT GÖRA ANMÄLAN FÖR SAMRÅD ENLIGT 12:6 GÄLLER INTE FÖR DE VERKSAMHETER OCH ÅTGÄRDER SOM BEHOVS FÖR ATT BYGGA VÄGEN OCH SOM FASTSTÄLLS OCH MÖRKS I VÄGOMRÅDE FÖR ALLMÄN VÄG ELLER OmRÅDE FÖR TILLFÄLLIG NYTTJÄNDERÄTT SÄRSKILDA BESLUT SOM TÅS I SAMBAND MED FASTSTÄLLESEN AV VÄGPLANEN

INDRAGNING AV VÄG FRÅN ALLMÄNT UNDERHÅLL

FASTIGHETSREDOVISNING

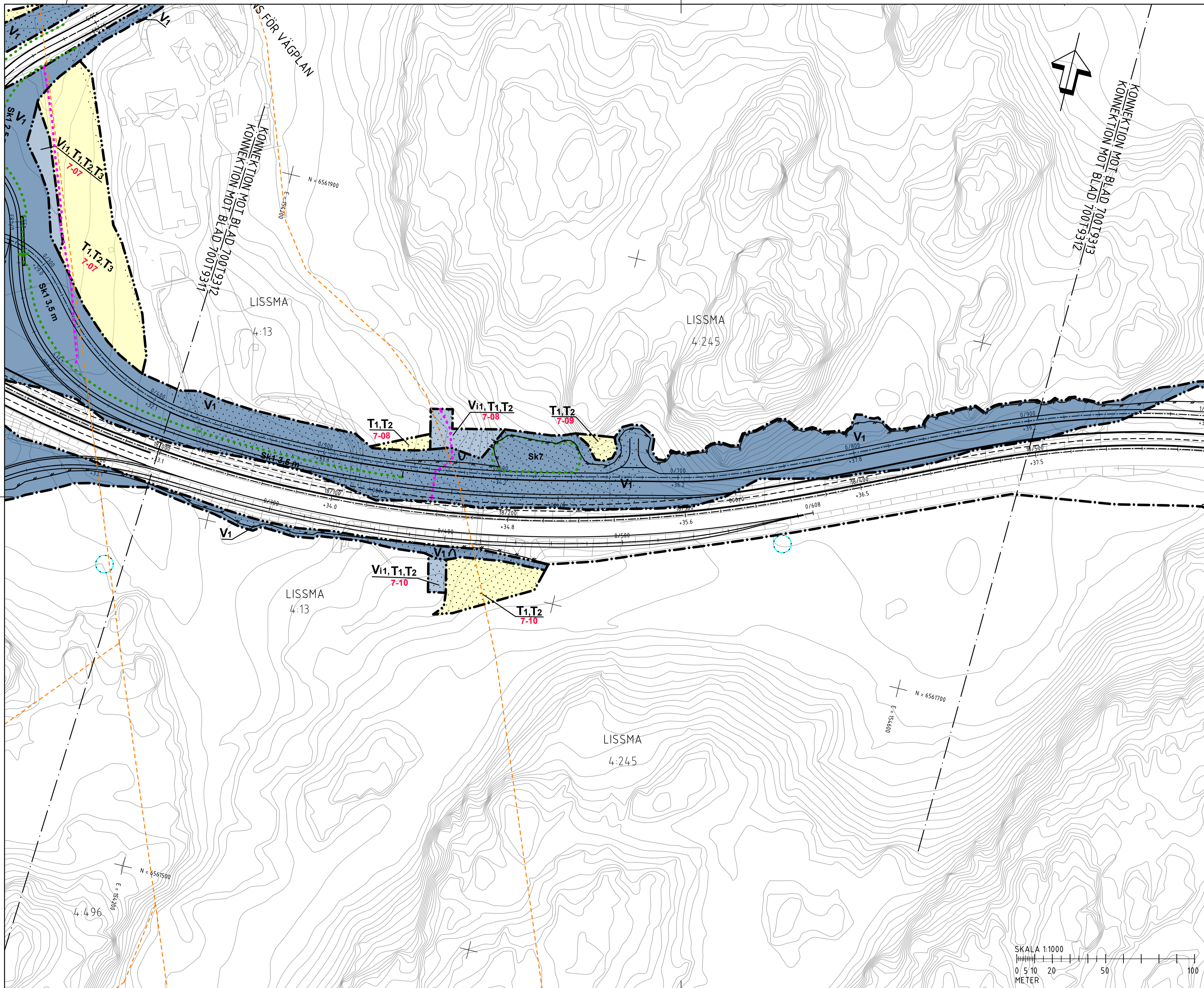
FASTIGHETSGRÄNS
TRAKTGRÄNS/KVARTERSTRAKTGRÄNS
KOMMUNGRÄNS

FASTIGHETSREDOVISNINGEN ÄR UPPLADERAD 2020-11-18
FÖR ÖVRIGA BETECKNINGAR SE RITNING 00019301



BET	REVIDERINGEN AVSER	GODKÄND	DATUM
VÄGPLAN			
GRANSKNINGSSTATUS / SYFTE			
HANDLINGSTYP			
FASTSTÄLLESEHANDLING			
DATUM		LEVERANS / ÄNDRINGS-PM	
2021-07-09			
OBJEKT			
V259 TVÄRFÖRBINDELSE SÖDERTÖRN			
DELOMRÅDE / BANDEL			
LISSMA			
ANLÄGGNINGSGEL			
GEMENSAMT			
OBJEKTNUMMER / KM	KONSTRUKTIONNUMMER		
145326			
BESTÄLLARE	LEVERANTÖR		
TRAFIKVERKET	TYRÉNS		
SKAPAD AV	UPPDRAGSNUMMER		
M PETERSSON	260805		
GODKÄND AV	AVDELNING		
E ÖBERG			
RITNINGSTYP			
PLAN			
TEKNIKOMRÅDE / INNEHÅLL			
VÄGUTFORMNING OCH TRAFIK			
BESKRIVNING			
PLANKARTA			
KM 17/500 - 18/000			
SKALA	FORMAT	FÖRVALTNINGSNUMMER	
1:1000	A1		
RITNINGNUMMER	BLAD	NÄSTA BLAD	BET
70019311	11	12	





- FÖRKLARINGAR**
- MARKANSPRÅK
 - GRÄNS FÖR VÄGPLAN
 - GRÄNS FÖR VÄGOMRÅDE
 - AVGRÄNSNING MELLAN OLIKA TYPER AV MARKANSPRÅK
 - V1 NYTT VÄGOMRÅDE MED VÄGRÄTT
 - V2 NYTT VÄGOMRÅDE MED VÄGRÄTT - FÖR KOMMUNAL ALLMÄN VÄG
 - Vix NYTT VÄGOMRÅDE MED INSKRÄNKT VÄGRÄTT - SE RITNING 00079301 FÖR SPECIFIKATION
 - Vit NYTT VÄGOMRÅDE MED INSKRÄNKT VÄGRÄTT INOM JÄRNVÄGSMARK
 - Tx TILLFÄLLIG NYTTJÄNDERÄTT - SE RITNING 00079301 FÖR SPECIFIKATION
 - X-XX LÖPNUMMER T-YTOR

- SKYDDÅTGÄRDER OCH FÖRSIKTIGHETSMÅTT**
- SK1 - BULLERSKYDDSSKÄRM MED ABSORBENT, HÖJD ÖVER NÄRMASTE VÄGKANT
 - SK2 - BULLERSKYDDSSKÄRM MED ABSORBENT FÖR BÖNDEMILJÖ OCH ARTSKYDD, HÖJD ÖVER NÄRMASTE VÄGKANT
 - SK3 - BULLERSKYDDSSKÄRM BRÄNSKYDDSKLASSAD, MED ABSORBENT, HÖJD ÖVER NÄRMASTE VÄGKANT
 - SK5 - FAUNAPASSAGE
 - SK6 - GRÖDDJURSARRIÄR
 - SK7 - RENGINGSANLÄGGNING FÖR VÄGDAGVATTEN
 - SK8 - RENGINGSANLÄGGNING FÖR TUNNELAVLOPPSVATTEN
 - SK9 - BULLERSKYDDSSKÄRM MED ABSORBENT, HÖJD ÖVER INTILLIGANDE MARK
 - SK10 - BLANDSKYDD MED ABSORBENT, HÖJD ÖVER NÄRMASTE KÖRBANKKANT
 - SK13 - TÅTA DIKEN, UTFÖRS MELLAN MÄRKREDE LÄNGDMÄTNINGAR
 - SK14 - ERBJUDANDE OM PARTIKELFILTER FÖR LUFTINTAG PÅ BYGGNADENS FASAD SOM VETTER MOT E4/E20
 - SK15 - ERBJUDANDE OM PARTIKELFILTER FÖR LUFTINTAG PÅ BYGGNADENS TAK
 - SK18 - ERBJUDANDE OM SKYDDÅTGÄRDER UTFRÅN OLYCKSRISK

VERKSAMHETER/ ÅTGÄRDER SOM UNDTAS FRÅN FÖRBUD ENLIGT MILJÖBALKEN

FÖRBUDEN SOM AVSER VERKSAMHET ELLER ÅTGÄRD INOM GENERellt BIOTOPSKYDDOMRÅDE (T1) GÄLLER INTE VID BYGGANDE AV ALLMÄN VÄG. BESKRIVNING AV PÅVERKAN PÅ BIOTOPSKYDDOBJEKT REDOVISAS I VÄGPLANENS PLANBESKRIVNING

OBJEKT INOM VÄGPLANENS OMRÅDE SOM BERÖRS AV GENERellt BIOTOPSKYDD

FÖRBUDEN MOT ÅTGÄRDER INOM STRANDSKYDDOMRÅDE (17:15 MB) GÄLLER INTE VID BYGGANDE AV ALLMÄN VÄG. BESKRIVNING AV PÅVERKAN PÅ STRANDSKYDDADE OMRÅDEN REDOVISAS I VÄGPLANENS PLANBESKRIVNING

OMRÅDE INOM VÄGPLANENS OMRÅDE SOM BERÖRS AV STRANDSKYDD

SKYDDIGHETEN ATT GÖRA ANMÄLAN FÖR SAMRÅD ENLIGT 12:6 MB GÄLLER INTE FÖR DE VERKSAMHETER OCH ÅTGÄRDER SOM BEHOVS FÖR ATT BYGGA VÄGEN OCH SOM FASTSTÄLLS OCH INGÅR I VÄGOMRÅDE FÖR ALLMÄN VÄG ELLER OMRÅDE FÖR TILLFÄLLIG NYTTJÄNDERÄTT

SÄRSKILDA BESLUT SOM TÅS I SAMBAND MED FASTSTÄLLESEN AV VÄGPLANEN

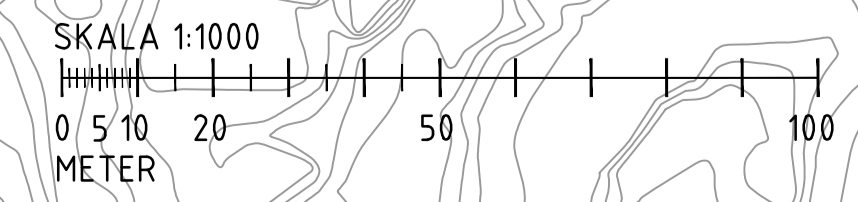
INDRAGNING AV VÄG FRÅN ALLMÄNT UNDERHÅLL

- FASTIGHETSREDOVISNING**
- FASTIGHETSGRÄNS
 - TRAKTGRÄNS/KVARTERSTRAKTGRÄNS
 - KOMMUNGRÄNS
- FASTIGHETSREDOVISNINGEN ÄR UPPDATERAD 2020-11-18
- FÖR ÖVRIGA BETECKNINGAR SE RITNING 00079301

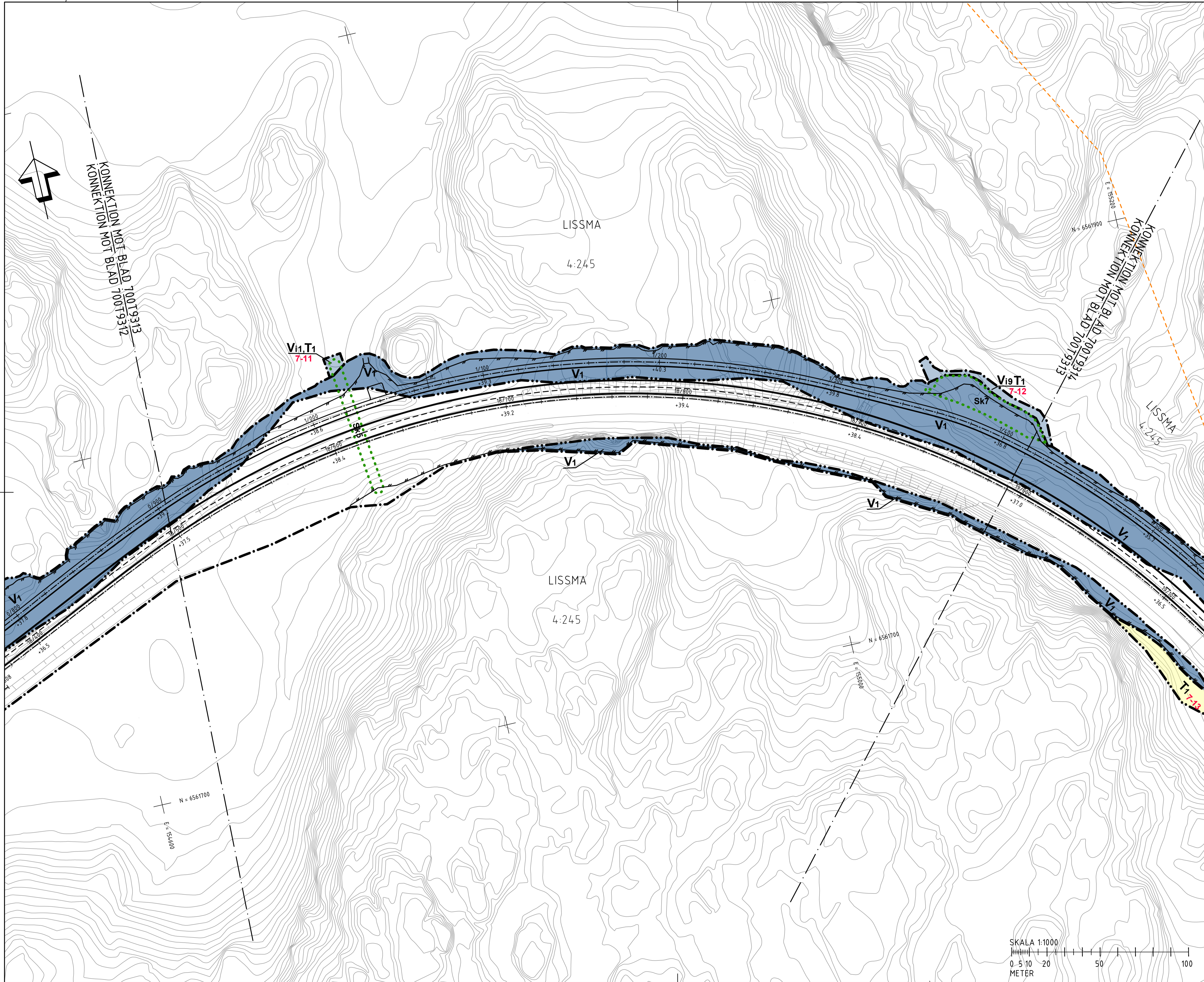
LISSMA

PLANSYSTEM SWEREF 99 18 00
HÖJDSYSTEM RH 2000

BET	REVIDERINGEN AVSER	GODKÄND	DATUM
VÄGPLAN			
GRANSKNINGSSTATUS / SYFTE			
FASTSTÄLLESEHANDLING			
DATUM	2021-07-09	LEVERANS / ÄNDRINGS-PM	
OBJEKT			
V259 TVÄRFÖRBINDELSE SÖDERTÖRN			
DELOMRÅDE / BANDEL			
LISSMA			
ANLÄGGNINGSGE			
GEMENSAMT			
OBJEKTNUMMER / KM	145326	KONSTRUKTIONNUMMER	
BESTÄLLARE	TRAFIKVERKET	LEVERANTÖR	TYRÉNS
SKAPAD AV	M PETERSSON	UPPDRAGSNUMMER	260805
GODKÄND AV	E ÖBERG	AVDELNING	
RITNINGSTYP			
PLAN			
TEKNIKOMRÅDE / INNEHÅLL			
VÄGUTFORMNING OCH TRAFIK			
BESKRIVNING			
PLANKARTA			
KM 18/000 - 18/500			
SKALA	1:1000	FORMAT	A1
RITNINGNUMMER	70079312	BLAD	12
		NÄSTA BLAD	13
		BET	



c:\vaull\260805\vaugplan\1\ritdef\70079312.dwg 2021-07-05 15:08:07



FÖRKLARINGAR

MARKANSPRÅK

- GRÄNS FÖR VÄGPLAN
- GRÄNS FÖR VÄGOMRÅDE
- AVGRÄNSNING MELLAN OLIKA TYPER AV MARKANSPRÅK

V1 NYTT VÄGOMRÅDE MED VÄGRÄTT

V2 NYTT VÄGOMRÅDE MED VÄGRÄTT - FÖR KOMMUNAL ALLMÄN VÄG

Vix NYTT VÄGOMRÅDE MED INSKRÄNKT VÄGRÄTT - SE RITNING 00079301 FÖR SPECIFIKATION

Vix7 NYTT VÄGOMRÅDE MED INSKRÄNKT VÄGRÄTT INOM JÄRNVÄGSMARK

Tx TILLFÄLLIG NYTTJÄNDERÄTT - SE RITNING 00079301 FÖR SPECIFIKATION

X-XX LÖPNUMMER T-YTOR

SKYDDSÅTGÄRDER OCH FÖRSIKTIGHETSÅTGÄRDER

SKYDDSÅTGÄRDER OCH FÖRSIKTIGHETSÅTGÄRDER

SK1 - BULLERSKYDDSSKÄRM MED ABSORBENT, HÖJD ÖVER NÄRMASTE VÄGKANT

SK2 - BULLERSKYDDSSKÄRM MED ABSORBENT FÖR BÖENMILJÖ OCH ARTSKYDD, HÖJD ÖVER NÄRMASTE VÄGKANT

SK3 - BULLERSKYDDSSKÄRM BRÄNSKYDDSSKÄSSAD, MED ABSORBENT, HÖJD ÖVER NÄRMASTE VÄGKANT

SK5 - FAUNAPASSAGE

SK6 - GRODDJURSARRIÄR

SK7 - RENSANLÄGGNING FÖR VÄGAVVATTEN

SK8 - RENSANLÄGGNING FÖR TUNNELAVLOPPSVATTEN

SK9 - BULLERSKYDDSSKÄRM MED ABSORBENT, HÖJD ÖVER INTLIGGANDE MARK

SK10 - BLÅNDSKYDD MED ABSORBENT, HÖJD ÖVER NÄRMASTE KÖRBANKKANT

SK13 - TÅTA DIKEN, UTFÖRS MELLAN MARKERADE LÄNGDMÄTNINGAR

SK14 - ERBJUDANDE OM PARTIKELFILTER FÖR LUFTINTAG PÅ BYGGNADENS FASAD SOM VETTER MOT EA/E20

SK15 - ERBJUDANDE OM PARTIKELFILTER FÖR LUFTINTAG PÅ BYGGNADENS TAK

SK18 - ERBJUDANDE OM SKYDDSÅTGÄRDER UTFRÅN OLYCKSRISK

VERKSAMHETER/ ÅTGÄRDER SOM UNDTAS FRÅN FÖRBUD ENLIGT MILJÖBALKEN

FÖRBUDEN SOM AVSER VERKSAMHETER ELLER ÅTGÄRDER INOM GENERellt BIOTOPSKYDDSOmrÅDE TITTI MÖ GÄLLER INTE VID BYGGANDE AV ALLMÄN VÄG. BESKRIVNING AV PÅVERKAN PÅ BIOTOPSKYDDSOBJEKT REDOVISAS I VÄGPLANENS PLANBESKRIVNING

OBJEKT INOM VÄGPLANENS OmRÅDE SOM BERÖRS AV GENERellt BIOTOPSKYDD

FÖRBUDEN MOT ÅTGÄRDER INOM STRANDSKYDDSOmrÅDE (17:15 MB) GÄLLER INTE VID BYGGANDE AV ALLMÄN VÄG. BESKRIVNING AV PÅVERKAN PÅ STRANDSKYDDADE OmRÅDEN REDOVISAS I VÄGPLANENS PLANBESKRIVNING

OmRÅDE INOM VÄGPLANENS OmRÅDE SOM BERÖRS AV STRANDSKYDD

SKYDDIGHETEN ATT GÖRA ANMÄLAN FÖR SAMRÅD ENLIGT 12:6 MB GÄLLER INTE FÖR DE VERKSAMHETER OCH ÅTGÄRDER SOM BEHOVS FÖR ATT BYGGA VÄGEN OCH SOM FASTSTÄLLS OCH INGÅR I VÄGOMRÅDE FÖR ALLMÄN VÄG ELLER OmRÅDE FÖR TILLFÄLLIG NYTTJÄNDERÄTT

SÄRSKILDA BESLUT SOM TÅS I SAMBAND MED FASTSTÄLLESEN AV VÄGPLANEN

INDRAGNING AV VÄG FRÅN ALLMÄNT UNDERHÅLL

FASTIGHETSREDOVISNING

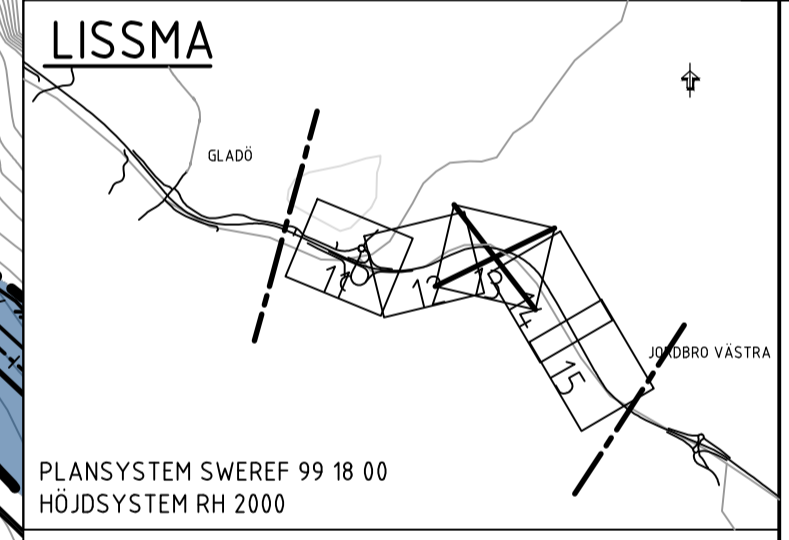
FASTIGHETSGRÄNS

TRAKTGRÄNS/KVARTERSTRAKTGRÄNS

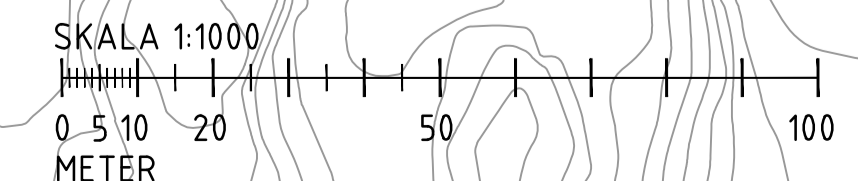
KOMMUNGRÄNS

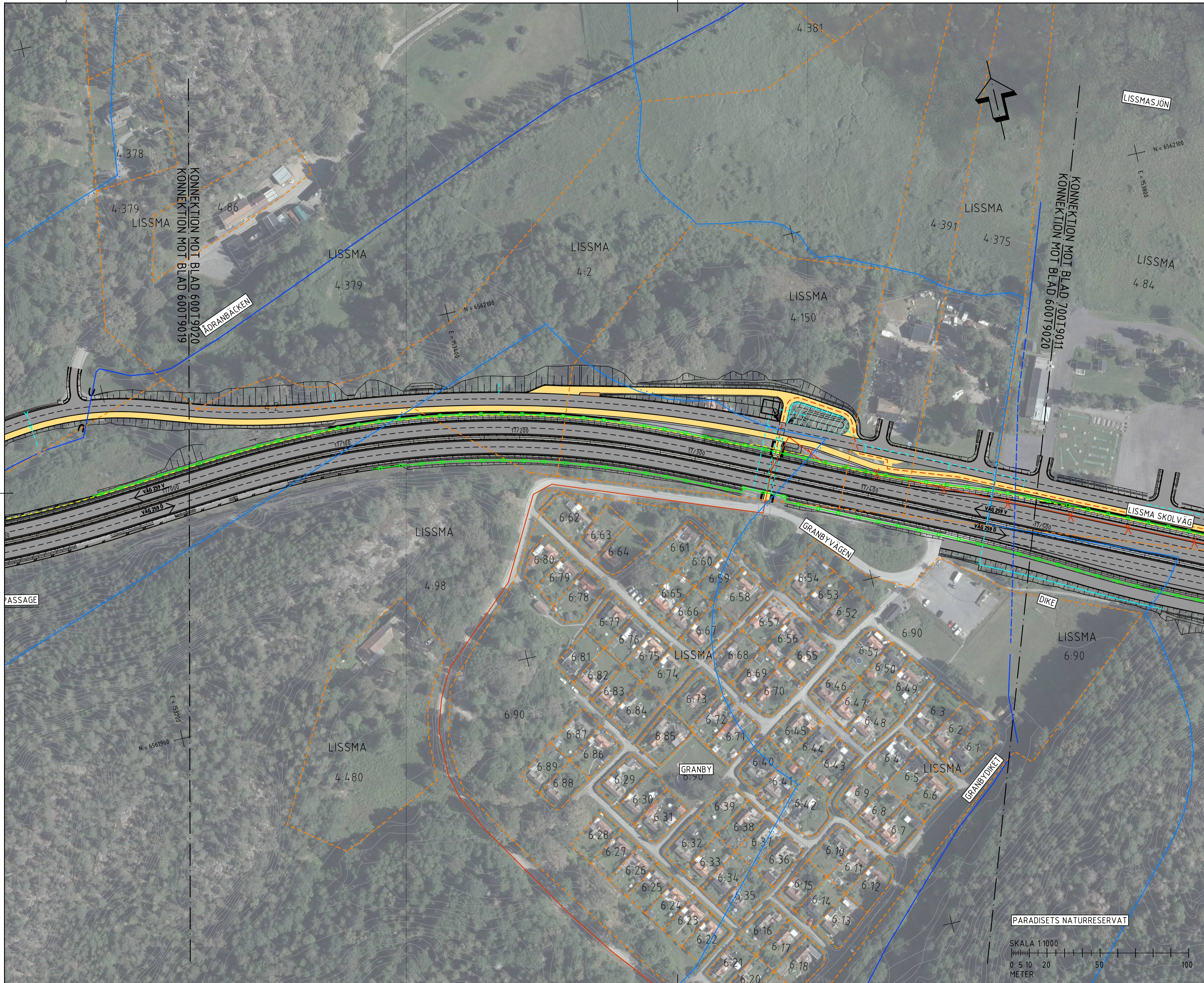
FASTIGHETSREDOVISNINGEN ÄR UPPTADERAD 2020-11-18

FÖR ÖVRIGA BETECKNINGAR SE RITNING 00079301

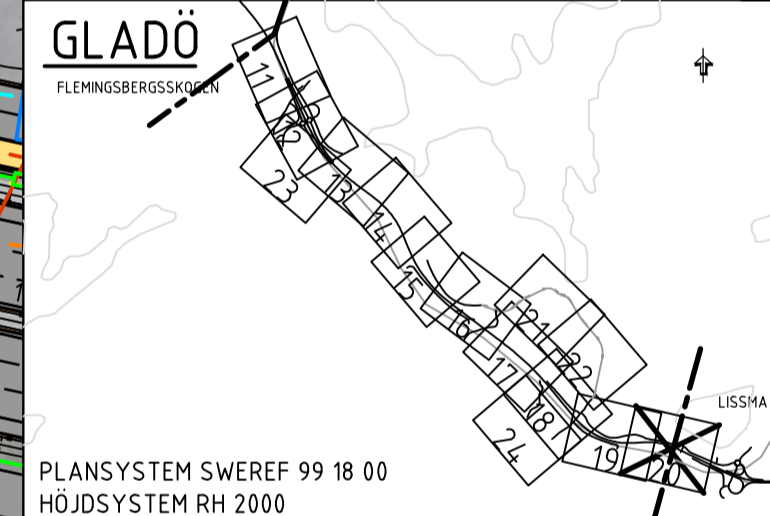


BET	REVIDERINGEN AVSER	GODKÄND	DATUM
TYP AV PLAN			
VÄGPLAN			
GRANSKNINGSSTATUS / SYFTE			
HANDLINGSTYP			
FASTSTÄLLESEHANDLING			
DATUM		LEVERANS / ÄNDRINGS-PM	
2021-07-09			
OBJEKT			
V259 TVÄRFÖRBINDELSE SÖDERTÖRN			
DELOMRÅDE / BANDEL			
LISSMA			
ANLÄGGNINGSGE			
GEMENSAMT			
OBJEKTNUMMER / KM		KONSTRUKTIONNUMMER	
145326			
BESTÄLLARE		LEVERANTÖR	
TRAFIKVERKET		TYRÉNS	
SKAPAD AV		UPPDRAGSNUMMER	
M PETERSSON		260805	
GODKÄND AV		AVDELNING	
E ÖBERG			
RITNINGSTYP			
PLAN			
TEKNIKOMRÅDE / INNEHÅLL			
VÄGUTFORMNING OCH TRAFIK			
BESKRIVNING			
PLANKARTA			
KM 18/500 - 19/000			
SKALA	FORMAT	FÖRVALTNINGSNUMMER	
1:1000	A1		
RITNINGSGRÄNS	BLAD	NÄSTA BLAD	BET
70079313	13	14	

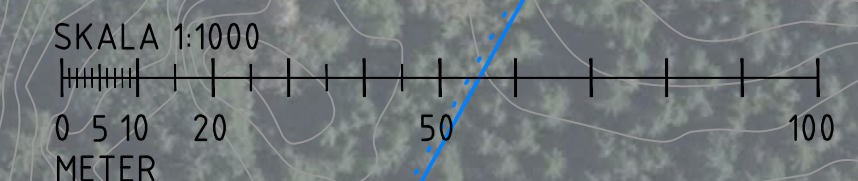




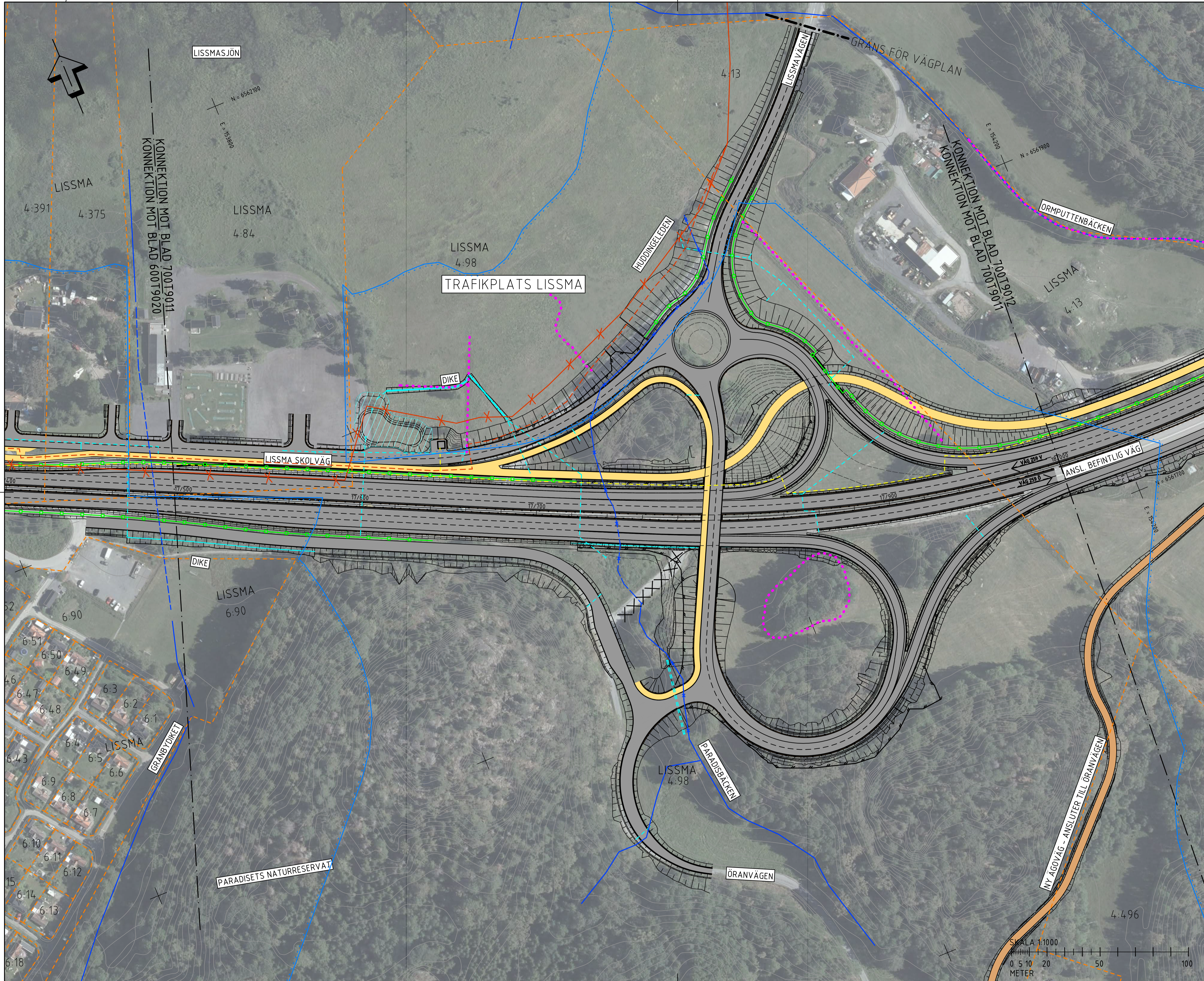
- FÖRKLARINGAR**
- NY VÄG MED KÖRBANEKANT OCH KÖRFÄLTSSINDELNING
 - NY VÄG I TUNNEL
 - NY GÅNG- OCH CYKELVÄG
 - NY GRUSVÄG
 - SLÄNTER
 - LÅNGDMÄTNING
 - STÖDMUR/KONSTRUKTION
 - BULLERSKYDDSSKÄRM
 - BLÅNDSKYDD, SKÄRM
 - VÄG-/BRORÄCKE
 - NYTT VILTSTÄNGSEL
 - RENINGSANLÄGGNING FÖR VÄGDAGVATTEN TEKNIKBYGGNADER
 - NYA VA-LEDNINGAR
 - NYTT DIKE
 - NYA EL-LEDNINGAR
 - VANDRINGSLED, MÖJLIG NY STRÄCKNING
 - VANDRINGSLED INDRAGEN STRÄCKNING
 - VATTENDRAG SOM RIVES/FLYTTRAS
 - KONSTRUKTION UNDER MARK
- ÖVRIGT**
- STRANDSKYDD MOT PRICKAD SIDA
 - BIOTOPSKYDD
 - VÄGDEL SOM RIVES
 - PROJEKTERADE VÄGKANTLINJER I FÖRBIFART STOCKHOLM
- BEFINTLIGT**
- BEFINTLIG VÄGKANT
 - BEFINTLIGT STAKET/ VILTSTÄNGSEL
 - BEFINTLIG VANDRINGSLED
 - FASTIGHETSGRÄNS
 - TRAKTGRÄNS/ KVARTERSTRAKTGRÄNS
 - KOMMUNGRÄNS
 - VATTENDRAG
 - VATTENDRAG, KULVERT



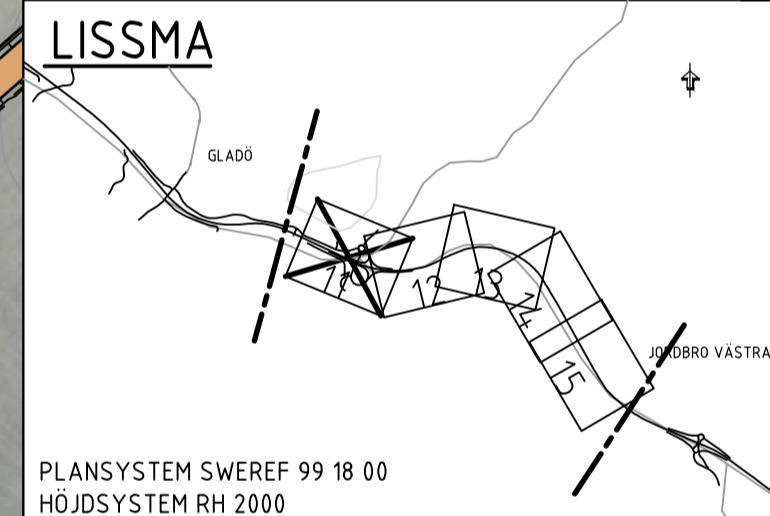
BET	REVIDERINGEN AVSER	GODKÄND	DATUM
TYP AV PLAN			
VÄGPLAN			
GRANSKNINGSSTATUS / SYFTE			
HANDLINGSTYP			
FASTSTÄLLELSEHANDLING			
DATUM	LEVERANS / ÄNDRINGS-PM		
2021-07-09			
OBJEKT			
V259 TVÄRFÖRBINDELSE SÖDERTÖRN			
DELOMRÅDE / BANDEL			
GLADÖ			
ANLÄGGNINGDEL			
GEMENSAMT			
OBJEKTNUMMER / KM	KONSTRUKTIONNUMMER		
145326			
BESTÄLLARE	LEVERANTÖR		
TRAFIKVERKET	TYRÉNS		
SKAPAD AV	UPPDRAGSNUMMER		
M PETERSSON	260805		
GODKÄND AV	AVDELNING		
E ÖBERG			
RITNINGSTYP			
PLAN			
TEKNIKOMRÅDE / INNEHÅLL			
VÄGUTFORMNING OCH TRAFIK			
BESKRIVNING			
ILLUSTRATIONSPLAN			
KM 17/000 - 17/500			
SKALA	FORMAT	FÖRVALTNINGSNUMMER	
1:1000	A1		
RITINGSNUMMER	BLAD	NÄSTA BLAD	BET
600T9020	20	11	



c:\vaull\260805\vaugplan\17\ridel\600T9020.dwg

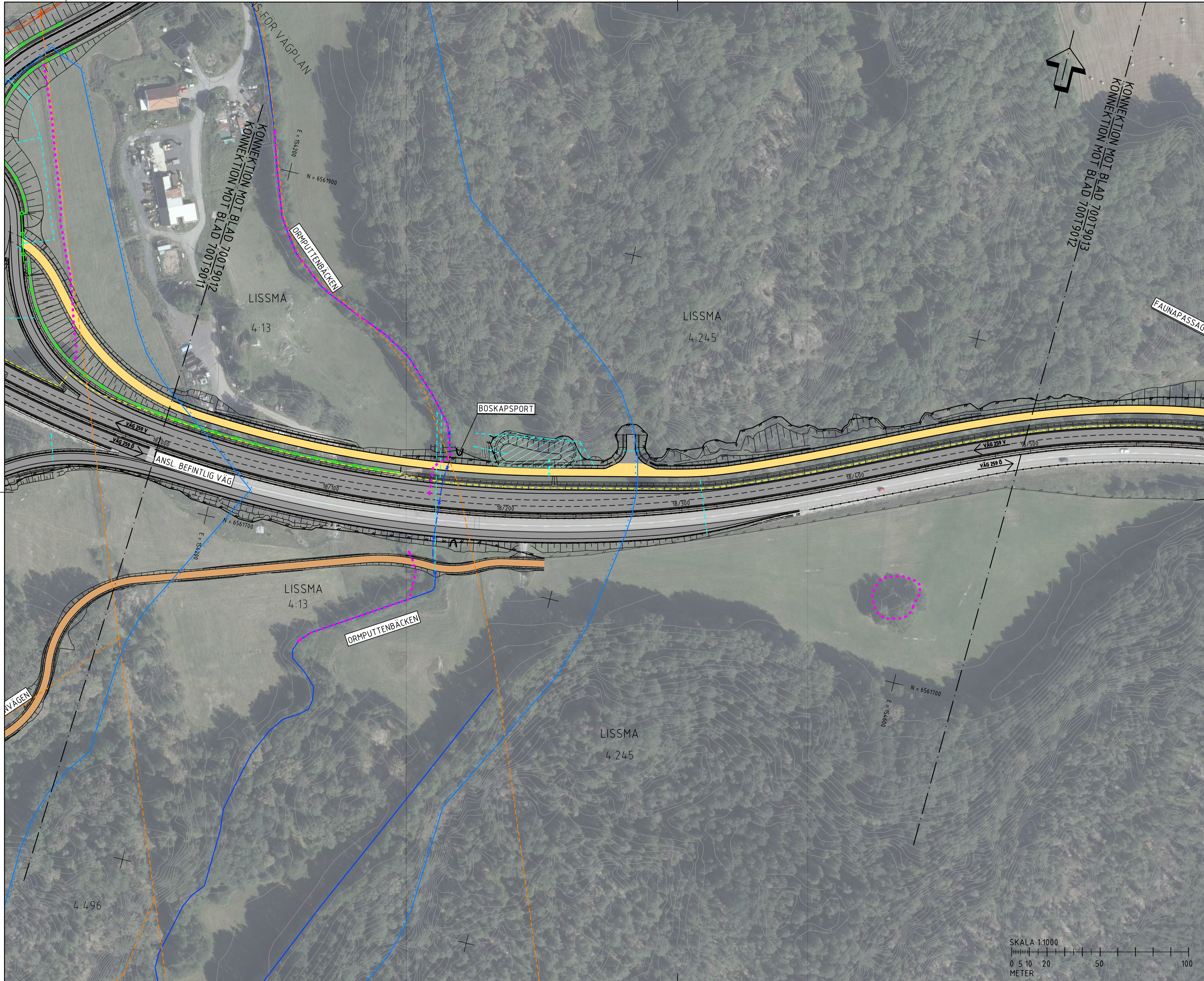


- FÖRKLARINGAR**
- NY VÄG MED KÖRBANEKANT OCH KÖRFÄLTSDIVISION
 - NY VÄG I TUNNEL
 - NY GÅNG- OCH CYKELVÄG
 - NY GRUSVÄG
 - SLÄNTER
 - LÅNGDMÄTNING
 - STÖDMUR/KONSTRUKTION
 - BULLERSKYDDSSKÄRM
 - BLÄNSKYDD, SKÄRM
 - VÄG-/BRORÄCKE
 - NYTT VILTSTÄNGSEL
 - RENINGSANLÄGGNING FÖR VÄGDAGVATTEN
 - TEKNIKBYGGNADER
 - NYA VA-LEDNINGAR
 - NYTT DIKE
 - NYA EL-LEDNINGAR
 - VANDRINGSLED, MÖJIG NY STRÄCKNING
 - VANDRINGSLED INDRAGEN STRÄCKNING
 - VATTENDRAG SOM RIVES/FLYTTRAS
 - KONSTRUKTION UNDER MARK
- ÖVRIGT**
- STRANDSKYDD MOT PRICKAD SIDA
 - BIOTOPSKYDD
 - VÄGDEL SOM RIVES
 - PROJEKTERADE VÄGKANTLINJER I FÖRBIFART STOCKHOLM
- BEFINTLIGT**
- BEFINTLIG VÄGKANT
 - BEFINTLIGT STAKET/ VILTSTÄNGSEL
 - BEFINTLIG VANDRINGSLED
 - FASTIGHETSGRÄNS
 - TRAKTGRÄNS/ KVARTERSTRAKTGRÄNS
 - KOMMUNGRÄNS
 - VATTENDRAG
 - VATTENDRAG, KULVERT



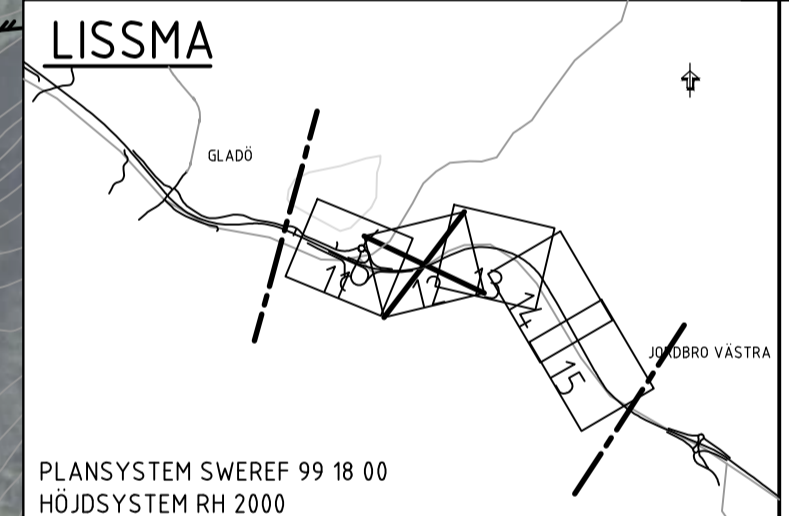
BET	REVIDERINGEN AVSER	GODKÄND	DATUM
VÄGPLAN			
GRANSKNINGSSTATUS / SYFTE			
HANDLINGSTYP			
FASTSTÄLLESEHANDLING			
DATUM		LEVERANS / ÄNDRINGS-PM	
2021-07-09			
OBJEKT			
V259 TVÄRFÖRBINDELSE SÖDERTÖRN			
DELOMRÅDE / BANDEL			
LISSMA			
ANLÄGGNINGSGEL			
GEMENSAMT			
OBJEKTNUMMER / KM		KONSTRUKTIONNUMMER	
145326			
BESTÄLLARE		LEVERANTÖR	
SKAPAD AV		UPPDRAGSNUMMER	
M PETERSSON		260805	
GODKÄND AV		AVDELNING	
E ÖBERG			
RITNINGSTYP			
PLAN			
TEKNIKOMRÅDE / INNEHÅLL			
VÄGUTFORMNING OCH TRAFIK			
BESKRIVNING			
ILLUSTRATIONSPLAN			
KM 17/500 - 18/000			
SKALA	FORMAT	FÖRVALTNINGSNUMMER	
1:1000	A1		
RITINGSNUMMER	BLAD	NÄSTA BLAD	BET
700T9011	11	12	



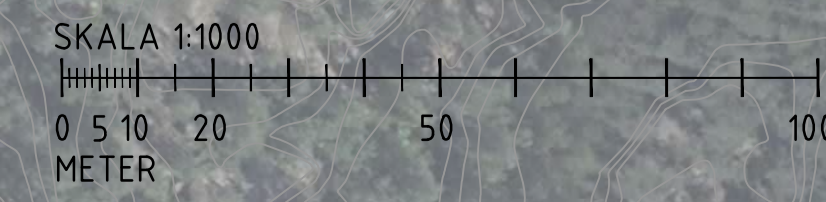


FÖRKLARINGAR

- NY VÄG MED KÖRBANEKANT OCH KÖRFÄLTSDIVISION
- NY VÄG I TUNNEL
- NY GÅNG- OCH CYKELVÄG
- NY GRUSVÄG
- SLÄNTER
- LÅNGDMÄTNING
- STÖDMUR/KONSTRUKTION
- BULLERSKYDDSSKÄRM
- BLÄNSKYDD, SKÄRM
- VÄG-/BRORÄCKE
- NYTT VILTSTÄNGSEL
- RENINGSANLÄGGNING FÖR VÄGDAGVATTEN TEKNIKBYGGNADER
- NYA VA-LEDNINGAR
- NYTT DIKE
- NYA EL-LEDNINGAR
- VANDRINGSLED, MÖJLIG NY STRÄCKNING
- VANDRINGSLED INDRAGEN STRÄCKNING
- VATTENDRAG SOM RIVES/FLYTTRAS
- KONSTRUKTION UNDER MARK
- ÖVRIGT
- STRANDSKYDD MOT PRICKAD SIDA
- BIOTOPSKYDD
- VÄGDEL SOM RIVES
- PROJEKTERADE VÄGKANTLINJER I FÖRBIFART STOCKHOLM
- BEFINTLIGT
- BEFINTLIG VÄGKANT
- BEFINTLIGT STAKET/ VILTSTÄNGSEL
- BEFINTLIG VANDRINGSLED
- FASTIGHETSGRÄNS
- TRAKTGRÄNS/ KVARTERSTRAKTGRÄNS
- KOMMUNGRÄNS
- VATTENDRAG
- VATTENDRAG, KULVERT

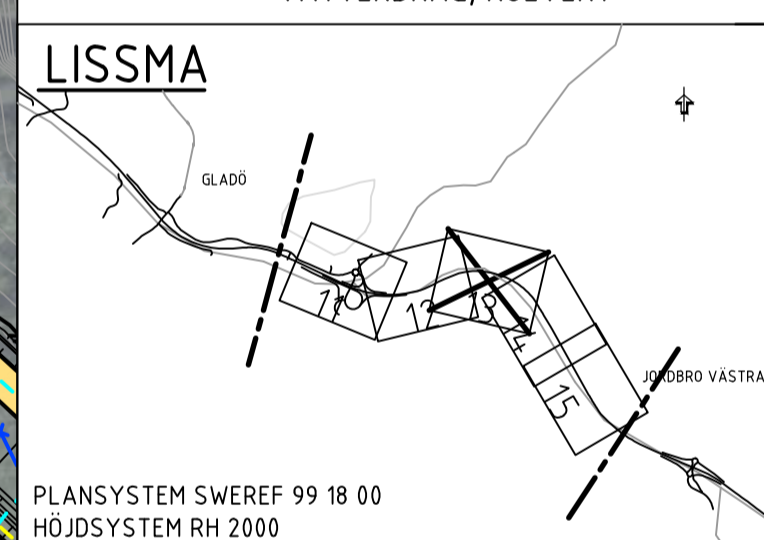


BET	REVIDERINGEN AVSER	GODKÄND	DATUM
TYP AV PLAN			
VÄGPLAN			
GRANSKNINGSSTATUS / SYFTE			
HANDLINGSTYP			
FASTSTÄLLESEHANDLING			
DATUM		LEVERANS / ÄNDRINGS-PM	
2021-07-09			
OBJEKT			
V259 TVÄRFÖRBINDELSE SÖDERTÖRN			
DELOMRÅDE / BANDEL			
LISSMA			
ANLÄGGNINGDEL			
GEMENSAMT			
OBJEKTNUMMER / KM		KONSTRUKTIONSNUMMER	
145326			
BESTÄLLARE		LEVERANTÖR	
TRAFIKVERKET		TYRÉNS	
SKAPAD AV		UPPDRAGSNUMMER	
M PETERSSON		260805	
GODKÄND AV		ÄNDRING	
E ÖBERG			
RITNINGSTYP			
PLAN			
TEKNIKOMRÅDE / INNEHÅLL			
VÄGUTFORMNING OCH TRAFIK			
BESKRIVNING			
ILLUSTRATIONSPLAN			
KM 18/000 - 18/500			
SKALA	FORMAT	FÖRVALTNINGSNUMMER	
1:1000	A1		
RITNINGSNUMMER	BLAD	NÄSTA BLAD	BET
700T9012	12	13	



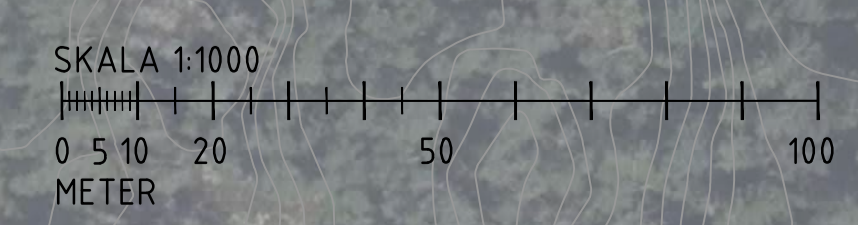


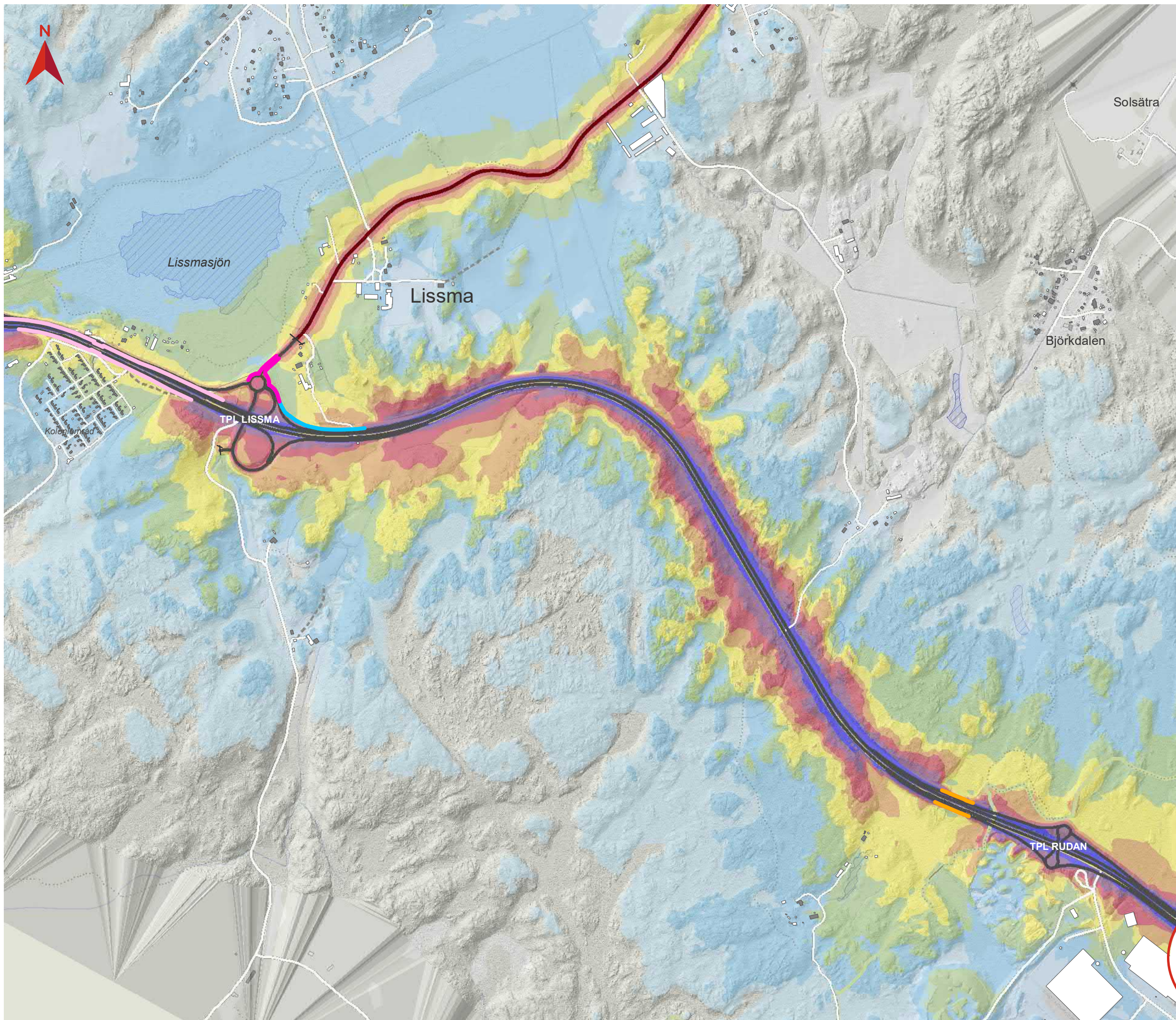
- FÖRKLARINGAR**
- NY VÄG MED KÖRBANEKANT OCH KÖRFÄLTSDIVISION
 - NY VÄG I TUNNEL
 - NY GÅNG- OCH CYKELVÄG
 - NY GRUSVÄG
 - SLÄNTER
 - LÅNGDMÄTNING
 - STÖDMUR/KONSTRUKTION
 - BULLERSKYDDSSKÄRM
 - BLÄNSKYDD, SKÄRM
 - VÄG-/BRORÄCKE
 - NYTT VILTSTÄNGSEL
 - RENINGSANLÄGGNING FÖR VÄGDAGVATTEN
 - TEKNIKBYGGNADER
 - NYA VA-LEDNINGAR
 - NYTT DIKE
 - NYA EL-LEDNINGAR
 - VANDRINGSLED, MÖJIG NY STRÄCKNING
 - VANDRINGSLED INDRAGEN STRÄCKNING
 - VATTENDRAG SOM RIVES/FLYTTAS
 - KONSTRUKTION UNDER MARK
- ÖVRIGT**
- STRANDSKYDD MOT PRICKAD SIDA
 - BIOTOPSKYDD
 - VÄGDEL SOM RIVES
 - PROJEKTERADE VÄGKANTLINJER I FÖRBIFART STOCKHOLM
- BEFINTLIGT**
- BEFINTLIG VÄGKANT
 - BEFINTLIGT STAKET/VILTSTÄNGSEL
 - BEFINTLIG VANDRINGSLED
 - FASTIGHETSGRÄNS
 - TRAKTGRÄNS/KVARTERSTRAKTGRÄNS
 - KOMMUNGRÄNS
 - VATTENDRAG
 - VATTENDRAG, KULVERT



PLANSYSTEM SWEREF 99 18 00
HÖJDSYSTEM RH 2000

BET	REVIDERINGEN AVSER	GODKÄND	DATUM
TYP AV PLAN			
VÄGPLAN			
GRANSKNINGSSTATUS / SYFTE			
HANDLINGSTYP			
FASTSTÄLLELSEHANDLING			
DATUM	LEVERANS / ÄNDRINGS-PM		
2021-07-09			
OBJEKT			
V259 TVÄRFÖRBINDELSE SÖDERTÖRN			
DELOMRÅDE / BANDEL			
LISSMA			
ANLÄGGNINGSGEL			
GEMENSAMT			
OBJEKTNUMMER / KM	KONSTRUKTIONNUMMER		
145326			
BESTÄLLARE		LEVERANTÖR	
SKAPAD AV	UPPDRAGSNUMMER		
M PETERSSON	260805		
GODKÄND AV	AVDELNING		
E ÖBERG			
RITNINGSTYP			
PLAN			
TEKNIKOMRÅDE / INNEHÅLL			
VÄGUTFORMNING OCH TRAFIK			
BESKRIVNING			
ILLUSTRATIONSPLAN			
KM 18/500 - 19/000			
SKALA	FORMAT	FÖRVALTNINGSNUMMER	
1:1000	A1		
RITNINGSGRUPP	BLAD	NÄSTA BLAD	BET
700T9013	13	14	





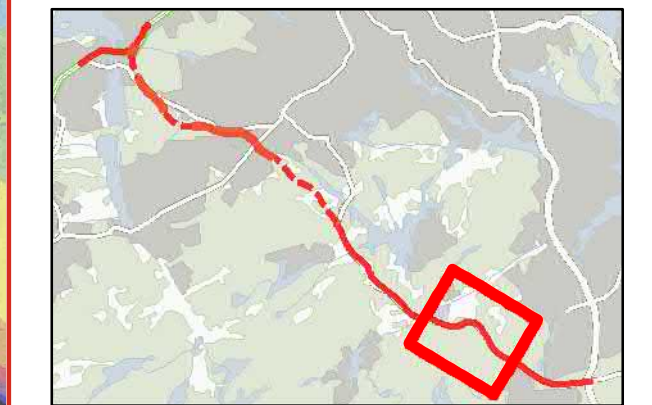
BILAGA 2 Bullerkartor EKVIVALENT LJUDNIVÅ UTBYGGNADSNALTERNATIV

Tvärförbindelse Södertörn
Ljudutbredning år 2045 för all statlig
infrastruktur samt Botkyrkaleden och
Glömstavägen med vägnära
bullerskyddsåtgärder

- Teckenförklaring**
- Ny väg i ytläge (vägplan)
 - - - Ny väg i tunnel (vägplan)
 - Statlig väg
 - Spårlinje
 - Tunnelbana ovan mark
 - Gräns för vägplan
 - Befintliga bullerskyddsskärmar
 - Bostad
 - Skola
 - Vårdlokal
 - Övrig byggnad
 - Vattenyta
- Åtgärdsförslag**
Vägnära bullerskyddsskärm, höjd över väg
- 1,5 m
 - 2 m
 - 2,5 m
 - 3 m
 - 3,5 m
 - 4 m
 - 5 m
 - 6 m
- Bländskydd, höjd över väg**
- 2,5 m
- Ekvivalent ljudnivå 2 m över mark i dBA**
- <=40
 - 40 - 45
 - 45 - 50
 - 50 - 55
 - 55 - 60
 - 60 - 65
 - 65 - 70
 - 70 - 75
 - >75

Datum: 2020-11-23
Skala (A3): 1:10 000
© Lantmäteriet, Geodatasamverkan

0 100 200 Meters



EKVIVALENT LJUDNIVÅ UTBYGGNADSLTERNATIV

Tvärförbindelse Södertörn
Ljudutbredning år 2045 för all statlig
infrastruktur med vägnära
bullerskyddsåtgärder samt
tillkommande bullerskyddsskärmar
(med avseende på naturreservat)

Teckenförklaring

- Ny väg i ytläge (vägplan)
- Ny väg i tunnel (vägplan)
- Statlig väg
- Spårinje
- Tunnelbana ovan mark
- Gräns för vägplan
- Befintliga bullerskyddsskärmar
- Bostad
- Skola
- Vårdlokal
- Övrig byggnad
- Vattenyta
- Naturreservat

Bullerskyddsskärmar (BSS)

- BSS som fästställs i vägplan, höjd över väg:
- 2,5 m
 - 3,5 m
 - Tillkommande BSS

Ekvivalent ljudnivå 2 m över mark i dBA

Leq_dBA

- <40
- 40-45
- 45-50
- 50-55
- 55-60
- 60-65
- 65-70
- 70-75
- >75

Datum: 2022-05-06

© Lantmäteriet, Geodatasamverkan

Skala (A3): 1:2 000



Översikt

