

**FÖRKLARINGAR**

**MARKANSPRÅK**

- GRÄNS FÖR VÄGPLAN
- GRÄNS FÖR VÄGOMRÅDE
- AVGRÄNSNING MELLAN OLIKA TYPER AV MARKANSPRÅK

**V1** NYTT VÄGOMRÅDE MED VÄGRÄTT

**V2** NYTT VÄGOMRÅDE MED VÄGRÄTT - FÖR KOMMUNAL ALLMÄN VÄG

**Vix** NYTT VÄGOMRÅDE MED INSKRÄNKT VÄGRÄTT - SE RITNING 000T9301 FÖR SPECIFIKATION

**Vi7** NYTT VÄGOMRÅDE MED INSKRÄNKT VÄGRÄTT INOM JÄRNVÄGSMARK

**Tx** TILLFÄLLIG NYTTJÄNDERÄTT - SE RITNING 000T9301 FÖR SPECIFIKATION

**X-XX** LÖPNUMMER T-YTOR

**SKYDDSÅTGÄRDER OCH FÖRSIKTIGHETSMÅTT**

SKYDDSÅTGÄRDER OCH FÖRSIKTIGHETSMÅTT

- SK1 - BULLERSKYDDSSKÄRM MED ABSORBENT, HÖJD ÖVER NÄRMASTE VÄGKANT
- SK2 - BULLERSKYDDSSKÄRM MED ABSORBENT FÖR BÖENMILJÖ OCH ARTSKYDD, HÖJD ÖVER NÄRMASTE VÄGKANT
- SK3 - BULLERSKYDDSSKÄRM BRÄNSKYDDSKLASSAD MED ABSORBENT, HÖJD ÖVER NÄRMASTE VÄGKANT
- SK5 - FAUNAPASSAGE
- SK6 - GRODDJURSBRÄNN
- SK7 - RENNINGSANLÄGGNING FÖR VÄGDAGVATTEN
- SK8 - RENNINGSANLÄGGNING FÖR TUNNELAVLOPPSVATTEN
- SK9 - BULLERSKYDDSSKÄRM MED ABSORBENT, HÖJD ÖVER INTLIGGANDE MARK
- SK10 - BLÅNSKYDD MED ABSORBENT, HÖJD ÖVER NÄRMASTE KÖRBANKANT
- SK13 - TÄTA DIKEN, UTFÖRS MELLAN MARKERADE LÄNGDMÄTNINGAR
- SK14 - ERBJUDANDE OM PARTIKELFILT FÖR LUFTINTAG PÅ BYGGNADENS FASAD SOM VETTER MOT E4/E20
- SK15 - ERBJUDANDE OM PARTIKELFILT FÖR LUFTINTAG PÅ BYGGNADENS TAK
- SK18 - ERBJUDANDE OM SKYDDSÅTGÄRDER UTFRÅN OLYCKSRISK

**VERKSAMHETER / ÅTGÄRDER SOM UNDTANTAS FRÅN FÖRBUD ENLIGT MILJÖBALKEN**

FÖRBUDEN SOM AVSER VERKSAMHETER ELLER ÅTGÄRDER INOM GENERELLT BIOTOPSKYDDSRÅDE (T1) MBI GÄLLER INTE VID BYGGANDE AV ALLMÄN VÄG. BESKRIVNING AV PÅVERKAN PÅ BIOTOPSKYDDSOBJEKT REDOVISAS I VÄGPLANENS PLANBESKRIVNING

OBJEKT INOM VÄGPLANENS OMRADE SOM BERÖRS AV GENERELLT BIOTOPSKYDD

FÖRBUDEN MOT ÅTGÄRDER INOM STRANDSKYDDSRÅDE (T1-15 MBI) GÄLLER INTE VID BYGGANDE AV ALLMÄN VÄG. BESKRIVNING AV PÅVERKAN PÅ STRANDSKYDDADE OMRADE REDOVISAS I VÄGPLANENS PLANBESKRIVNING

OMRADE INOM VÄGPLANENS OMRADE SOM BERÖRS AV STRANDSKYDD

SKYDDIGHETEN ATT GÖRA ANMÄLAN FÖR SAMRÅD ENLIGT 12:6 GÄLLER INTE FÖR DE VERKSAMHETER OCH ÅTGÄRDER SOM BEHOVS FÖR ATT BYGGA VÄGEN OCH SOM FASTSTÄLLS OCH MBL I VÄGOMRÅDE FÖR ALLMÄN VÄG ELLER OMRADE FÖR TILLFÄLLIG NYTTJÄNDERÄTT

SÄRSKILDA BESLUT SOM TAS I SAMBAND MED FASTSTÄLLELSEN AV VÄGPLANEN

INDRAGNING AV VÄG FRÅN ALLMÄNT UNDERHÅLL

**FASTIGHETSREDOVISNING**

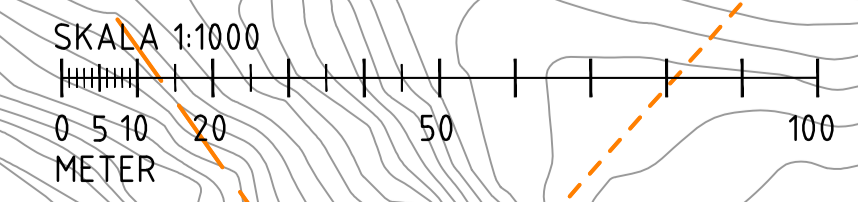
- FASTIGHETSGRÄNS
- TRAKTGRÄNS/KVARTERSTRAKTGRÄNS
- KOMMUNGRÄNS

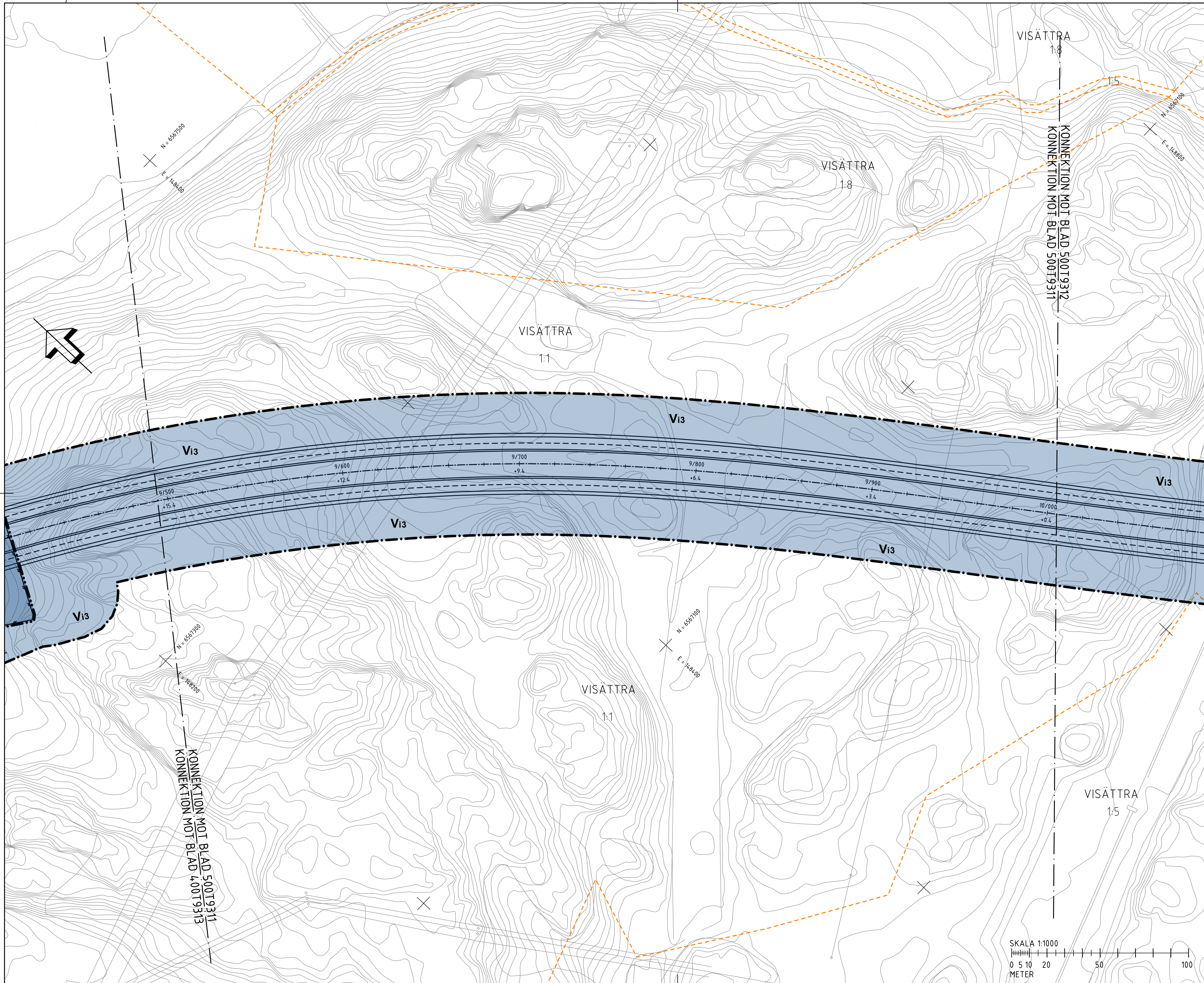
FASTIGHETSREDOVISNINGEN ÄR UPPTADERAD 2020-11-18  
FÖR ÖVRIGA BETECKNINGAR SE RITNING 000T9301

**FLEMINGSBERG**

PLANSYSTEM SWEREF 99 18 00  
HÖJDSYSTEM RH 2000

BET	REVIDERINGEN AVSER	GODKÄND	DATUM
TYP AV PLAN			
<b>VÄGPLAN</b>			
GRANSKNINGSSTATUS / SYFTE			
<b>FASTSTÄLLESEHANDLING</b>			
HANDLINGSTYP		LEVERANS / ÄNDRINGS-PM	
DATUM		2021-07-09	
OBJEKT			
<b>V259 TVÄRFÖRBINDELSE SÖDERTÖRN</b>			
DELOMRADE / BANDEL			
<b>FLEMINGSBERG</b>			
ANLÄGGNINGSGEDEL		KONSTRUKTIONSNUMMER	
GEMENSAMT		145326	
OBJEKTNUMMER / KM		LEVERANTÖR	
145326		<b>TRAFIKVERKET</b> <b>TYRÉNS</b>	
BESTÄLLARE		UPPDRAGSNUMMER	
<b>M PETERSSON</b>		260805	
GODKÄND AV		AVDELNING	
<b>E ÖBERG</b>			
RITNINGSTYP			
<b>PLAN</b>			
TEKNIKOMRÅDE / INNEHÅLL			
<b>VÄGUTFORMNING OCH TRAFIK</b>			
BESKRIVNING			
<b>PLANKARTA</b>			
KM 9/000 - 9/500			
SKALA	FORMAT	FÖRVALTNINGSNUMMER	
1:1000	A1		
RITNINGSNUMMER	BLAD	NÄSTA BLAD	BET
400T9313	13	11	





**FÖRKLARINGAR**

**MARKANSPRÅK**

- GRÄNS FÖR VÄGPLAN
- GRÄNS FÖR VÄGOMRÅDE
- AVGRÄNSNING MELLAN OLIKA TYPER AV MARKANSPRÅK

**V1** NYTT VÄGOMRÅDE MED VÄGRÄTT

**V2** NYTT VÄGOMRÅDE MED VÄGRÄTT - FÖR KOMMUNAL ALLMÄN VÄG

**Vix** NYTT VÄGOMRÅDE MED INSKRÄNKT VÄGRÄTT - SE RITNING 00019301 FÖR SPECIFIKATION

**Vit** NYTT VÄGOMRÅDE MED INSKRÄNKT VÄGRÄTT INOM JÄRNVÄGSMARK

**Tx** TILLFÄLLIG NYTTJÄNDERÄTT - SE RITNING 00019301 FÖR SPECIFIKATION

**X-XX** LÖPNUMMER T-YTOR

**SKYDDSATGÄRDER OCH FÖRSIKTIGHETSMÅTT**

MARKERING ELLER AVGRÄNSNING AV SKYDDSATGÄRDER OCH FÖRSIKTIGHETSMÅTT

- SK1 - BULLERSKYDDSSKÄRM MED ABSORBENT, HÖJD ÖVER NÄRMASTE VÄGKANT
- SK2 - BULLERSKYDDSSKÄRM, MED ABSORBENT FÖR BÖENDEMLJÖ OCH ARTSKYDD, HÖJD ÖVER NÄRMASTE VÄGKANT
- SK3 - BULLERSKYDDSSKÄRM BRÄNSKYDDSKLASSAD, MED ABSORBENT, HÖJD ÖVER NÄRMASTE VÄGKANT
- SK5 - FAUNAPASSAGE
- SK6 - GRODDJURSARRIÄR
- SK7 - RENNINGSANLÄGGNING FÖR VÄGDAGVATTEN
- SK8 - RENNINGSANLÄGGNING FÖR TUNNELAVLOPPSVATTEN
- SK9 - BULLERSKYDDSSKÄRM MED ABSORBENT, HÖJD ÖVER INTILLIGGANDE MARK
- SK10 - BLÄNDSKYDD MED ABSORBENT, HÖJD ÖVER NÄRMASTE KÖRBANKKANT
- SK13 - TÄTA DIKEN, UTFÖRS MELLAN MARKERADE LÄNGDMÄTNINGAR
- SK14 - ERBJUDANDE OM PARTIKELFILT FÖR LUFTINTAG PÅ BYGGNADENS FASAD SOM VETTER MOT E4/E20
- SK15 - ERBJUDANDE OM PARTIKELFILT FÖR LUFTINTAG PÅ BYGGNADENS TAK
- SK18 - ERBJUDANDE OM SKYDDSATGÄRDER UTFRÅN OLYCKSRISK

**VERKSAMHETER/ ÅTGÄRDER SOM UNDTANTAS FRÅN FÖRBUD ENLIGT MILJÖBALKEN**

FÖRBUDEN SOM AVSER VERKSAMHETER ELLER ÅTGÄRDER INOM GENERELLT BIOTOPSKYDD SOMRÅDE (11:11 MB) GÄLLER INTE VID BYGGANDE AV ALLMÄN VÄG. BESKRIVNING AV PÅVERKAN PÅ BIOTOPSKYDDSOBJEKT REDOVISAS I VÄGPLANENS PLANBESKRIVNING

OBJEKT INOM VÄGPLANENS OMRÅDE SOM BERÖRS AV GENERELLT BIOTOPSKYDD

FÖRBUDEN MOT ÅTGÄRDER INOM STRANDSKYDD SOMRÅDE (17:15 MB) GÄLLER INTE VID BYGGANDE AV ALLMÄN VÄG. BESKRIVNING AV PÅVERKAN PÅ STRANDSKYDDADE OMRÅDEN REDOVISAS I VÄGPLANENS PLANBESKRIVNING

OMRÅDE INOM VÄGPLANENS OMRÅDE SOM BERÖRS AV STRANDSKYDD

SKYDDIGHETEN ATT GÖRA ANMÄLAN FÖR SAMRÅD ENLIGT 12:6 MB GÄLLER INTE FÖR DE VERKSAMHETER OCH ÅTGÄRDER SOM BEHOVS FÖR ATT BYGGA VÄGEN OCH SOM FASTSTÄLLS OCH MÄTTS I VÄGOMRÅDE FÖR ALLMÄN VÄG ELLER OMRÅDE FÖR TILLFÄLLIG NYTTJÄNDERÄTT

SÄRSKILDA BESLUT SOM TAS I SAMBAND MED FASTSTÄLLELSEN AV VÄGPLANEN

X INDRAGNING AV VÄG FRÅN ALLMÄNT UNDERHÅLL

**FASTIGHETSREDOVISNING**

- FASTIGHETSGRÄNS
- TRAKTGRÄNS/KVARTERSTRAKTGRÄNS
- KOMMUNGRÄNS

FASTIGHETSREDOVISNINGEN ÄR UPPTADERAD 2020-11-18

FÖR ÖVRIGA BETECKNINGAR SE RITNING 00019301

**FLEMINGSBERGSSKOGEN**

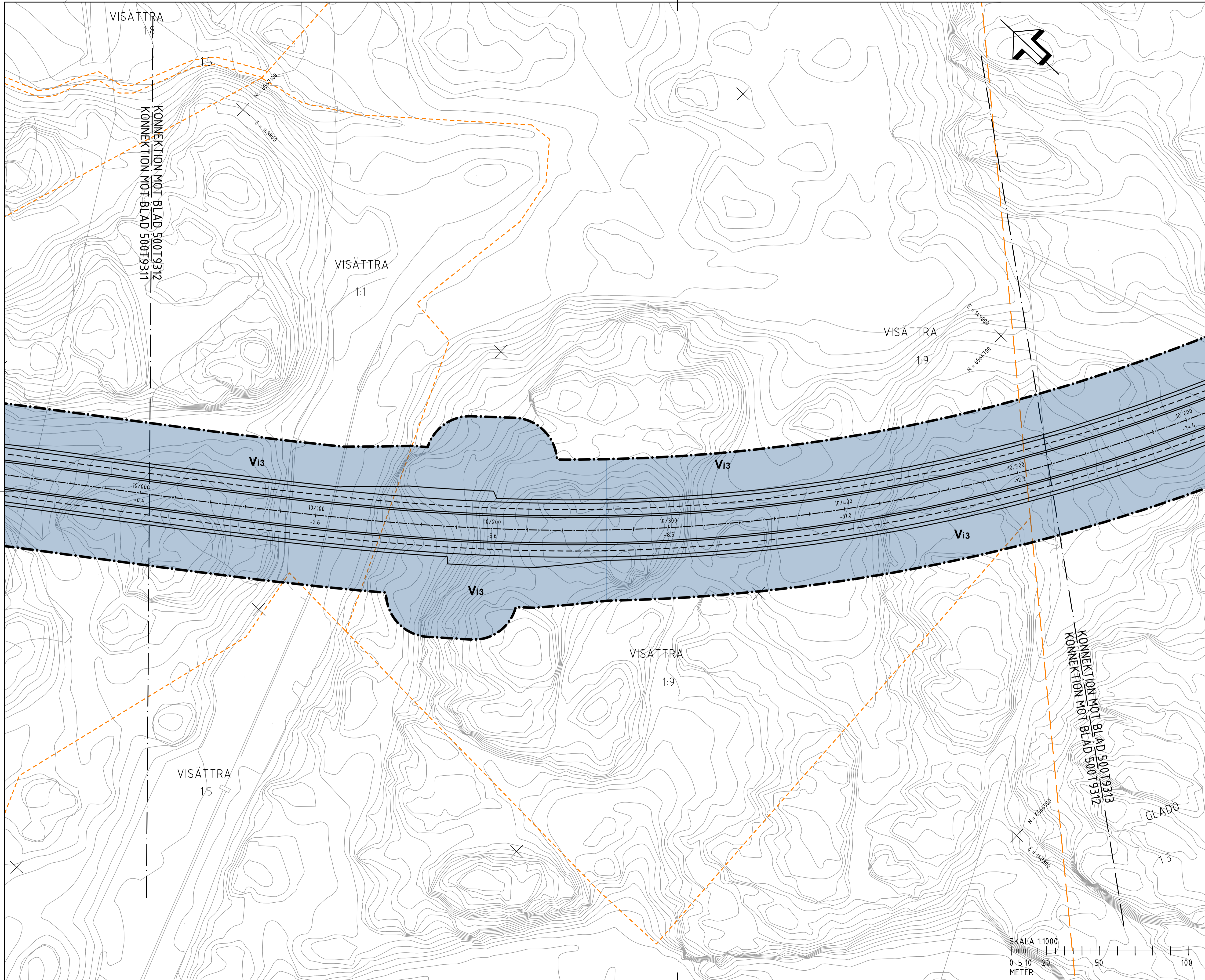
FLEMINGSBERG

PLANSYSTEM SWEREF 99 18 00  
HÖJDSYSTEM RH 2000

BET	REVIDERINGEN AVSER	GODKÄND	DATUM
<b>VÄGPLAN</b>			
GRANSKNINGSSTATUS / SYFTE			
HANDLINGSTYP			
<b>FASTSTÄLLESEHANDLING</b>			
DATUM	LEVERANS / ÄNDRINGS-PM		
2021-07-09			
OBJEKT			
<b>V259 TVÄRFÖRBINDELSE SÖDERTÖRN</b>			
DELOMRÅDE / BANDEL			
<b>FLEMINGSBERGSSKOGEN</b>			
ANLÄGGNINGEN			
<b>GEMENSAMT</b>			
OBJEKTNUMMER / KM	KONSTRUKTIONNUMMER		
145326			
BESTÄLLARE	LEVERANTÖR		
<b>TRAFIKVERKET</b>	<b>TYRÉNS</b>		
SKAPAD AV	UPPDAGSNUMMER		
<b>M PETERSSON</b>	260805		
GODKÄND AV	AVDELNING		
<b>E ÖBERG</b>			
RITNINGSTYP			
<b>PLAN</b>			
TEKNIKOMRÅDE / INNEHÅLL			
<b>VÄGUTFORMNING OCH TRAFIK</b>			
BESKRIVNING			
<b>PLANKARTA</b>			
<b>KM 9/500 - 10/000</b>			
SKALA	FORMAT	FÖRVALTNINGSNUMMER	
1:1000	A1		
RITNINGSNUMMER	BLAD	NÄSTA BLAD	BET
50019311	11	12	

SKALA 1:1000  
0 5 10 20 50 100  
METER

2021-07-09 15:05:45 c:\vaull\260805\vagplan\11\ritdef\50019311.dwg



**FÖRKLARINGAR**

	GRÄNS FÖR VÄGPLAN
	GRÄNS FÖR VÄGOMRÅDE
	AVGRÄNSNING MELLAN OLIKA TYPER AV MARKANSPRÅK
	NYTT VÄGOMRÅDE MED VÄGRÄTT
	NYTT VÄGOMRÅDE MED VÄGRÄTT - FÖR KOMMUNAL ALLMÄN VÄG
	NYTT VÄGOMRÅDE MED INSKRÄNKT VÄGRÄTT - SE RITNING 00079301 FÖR SPECIFIKATION
	NYTT VÄGOMRÅDE MED INSKRÄNKT VÄGRÄTT INOM JÄRNVÄGSMARK
	TILLFÄLLIG NYTTJÄNDERÄTT - SE RITNING 00079301 FÖR SPECIFIKATION
	LÖPNUMMER T-YTOR

**SKYDDSÅTGÄRDER OCH FÖRSIKTIGHETSMÅTT**

	BULLERSKYDDSSKÄRM MED ABSORBENT, HÖJD ÖVER NÄRMASTE VÄGKANT		RENNINGSANLÄGGNING FÖR VÄGDAGVATTEN
	BULLERSKYDDSSKÄRM MED ABSORBENT FÖR BÖNDEMILJÖ OCH ARTSKYDD, HÖJD ÖVER NÄRMASTE VÄGKANT		RENNINGSANLÄGGNING FÖR TUNNELAVLOPPSVATTEN
	BULLERSKYDDSSKÄRM BRÄNSKYDDSKLASSAD, HÖJD ÖVER NÄRMASTE VÄGKANT		BULLERSKYDDSSKÄRM MED ABSORBENT, HÖJD ÖVER INTILLIGGANDE MARK
	BULLERSKYDDSSKÄRM BRÄNSKYDDSKLASSAD, HÖJD ÖVER NÄRMASTE VÄGKANT		BLÅNDSKYDD MED ABSORBENT, HÖJD ÖVER NÄRMASTE KÖRBANKANT
	FAUNAPASSAGE		TÅTA DIKEN, UTFÖRS MELLAN MARKERÅDE LÄNGDMÄTNINGAR
	GRODDJURSARRIÄR		ERBJUDANDE OM PARTIKELFILTER FÖR LUFTINTAG PÅ BYGGNADENS FASAD SOM VETTER MOT E4/E20
			ERBJUDANDE OM PARTIKELFILTER FÖR LUFTINTAG PÅ BYGGNADENS TAK
			ERBJUDANDE OM SKYDDÅTGÄRDER UTFRÅN OLYCKSRISK

**VERKSAMHETER/ ÅTGÄRDER SOM UNDTAS FRÅN FÖRBUD ENLIGT MILJÖBALKEN**

FÖRBUDEN SOM AVSER VERKSAMHET ELLER ÅTGÄRD INOM GENERELLT BIOTOPSKYDDSOMRÅDE (TIT) MBL GÄLLER INTE VID BYGGANDE AV ALLMÄN VÄG. BESKRIVNING AV PÅVERKAN PÅ BIOTOPSKYDDSOBJEKT REDOVISAS I VÄGPLANENS PLANBESKRIVNING.

OBJEKT INOM VÄGPLANENS OMRÅDE SOM BERÖRS AV GENERELLT BIOTOPSKYDD

FÖRBUDEN MOT ÅTGÄRDER INOM STRANDSKYDDSOMRÅDE (17:15 MB) GÄLLER INTE VID BYGGANDE AV ALLMÄN VÄG. BESKRIVNING AV PÅVERKAN PÅ STRANDSKYDDADE OMRÅDEN REDOVISAS I VÄGPLANENS PLANBESKRIVNING.

OMRÅDE INOM VÄGPLANENS OMRÅDE SOM BERÖRS AV STRANDSKYDD

SKYDDIGHETEN ATT GÖRA ANMÄLAN FÖR SAMRÅD ENLIGT 12:6 GÄLLER INTE FÖR DE VERKSAMHETER OCH ÅTGÄRDER SOM BEHOVS FÖR ATT BYGGA VÄGEN OCH SOM FASTSTÄLLS OCH MBLÄR I VÄGOMRÅDE FÖR ALLMÄN VÄG ELLER OMRÅDE FÖR TILLFÄLLIG NYTTJÄNDERÄTT SÄRSKILDA BESLUT SOM TAS I SAMBAND MED FASTSTÄLLELSEN AV VÄGPLANEN

INDRAGNING AV VÄG FRÅN ALLMÄNT UNDERHÅLL

**FASTIGHETSREDOVISNING**

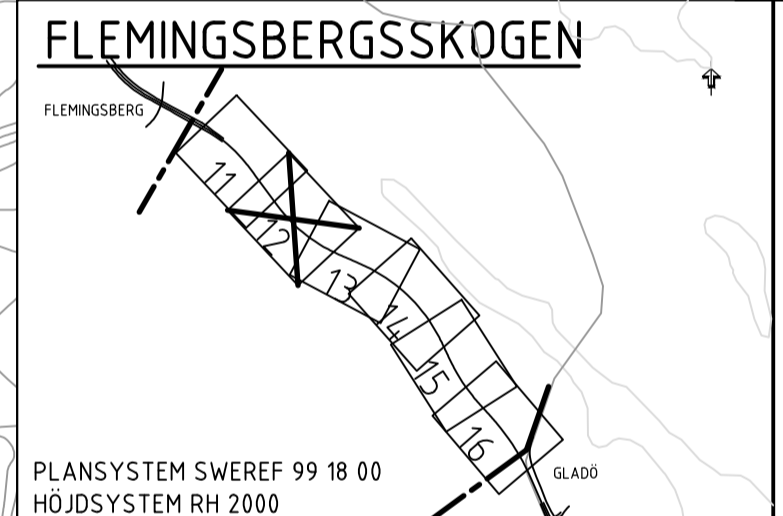
FASTIGHETSGRÄNS

TRAKTGRÄNS/KVARTERSRÄKTGRÄNS

KOMMUNGRÄNS

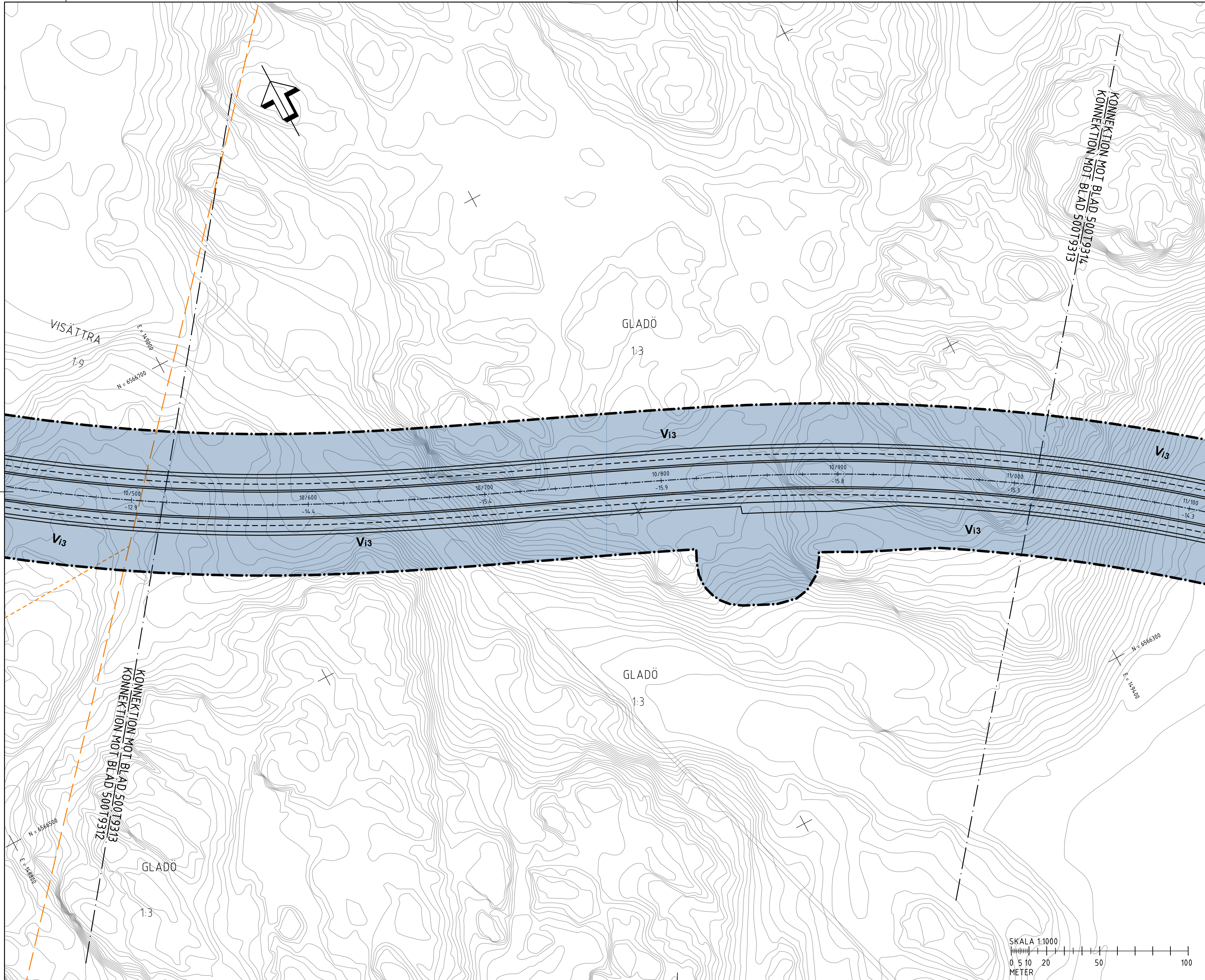
FASTIGHETSREDOVISNINGEN ÄR UPPDATERAD 2020-11-18

FÖR ÖVRIGA BETECKNINGAR SE RITNING 00079301



BET	REVIDERINGEN AVSER	GODKÄND	DATUM
TYP AV PLAN			
<b>VÄGPLAN</b>			
GRANSKNINGSSTATUS / SYFTE			
HANDLINGSTYP			
<b>FASTSTÄLLELSEHANDLING</b>			
DATUM	2021-07-09	LEVERANS / ÄNDRINGS-PM	
OBJEKT			
<b>V259 TVÄRFÖRBINDELSE SÖDERTÖRN</b>			
DELOMRÅDE / BANDEL			
<b>FLEMINGSBERGSSKOGEN</b>			
ANLÄGGNINGSGEL			
GEMENSAMT			
OBJEKTNUMMER / KM	145326	KONSTRUKTIONNUMMER	
BESTÄLLARE		LEVERANTÖR	
	<b>TRAFIKVERKET</b>		<b>TYRÉNS</b>
SKAPAD AV	M PETERSSON	UPPDRAGSNUMMER	260805
GODKÄND AV	E ÖBERG	AVDELNING	
RITNINGSTYP			
<b>PLAN</b>			
TEKNIKOMRÅDE / INNEHÅLL			
<b>VÄGUTFORMNING OCH TRAFIK</b>			
BESKRIVNING			
<b>PLANKARTA</b>			
KM 10/000 - 10/500			
SKALA	1:1000	FORMAT	A1
RITNINGNUMMER	50079312	FÖRVALTNINGSNUMMER	
BLAD	12	NÄSTA BLAD	13
BET			





- ### FÖRKLARINGAR
- MARKANSPRÅK
    - GRÄNS FÖR VÄGPLAN
    - GRÄNS FÖR VÄGOMRÅDE
    - AVGRÄNSNING MELLAN OLIKA TYPER AV MARKANSPRÅK
  - V1 NYTT VÄGOMRÅDE MED VÄGRÄTT
  - V2 NYTT VÄGOMRÅDE MED VÄGRÄTT - FÖR KOMMUNAL ALLMÄN VÄG
  - Vix NYTT VÄGOMRÅDE MED INSKRÄNKT VÄGRÄTT - SE RITNING 00079301 FÖR SPECIFIKATION
  - V17 NYTT VÄGOMRÅDE MED INSKRÄNKT VÄGRÄTT INOM JÄRNVÄGSMARK
  - Tx TILLFÄLLIG NYTTJÄNDERÄTT - SE RITNING 00079301 FÖR SPECIFIKATION
  - X-XX LÖPNUMMER T-YTOR

- ### SKYDDSÅTGÄRDER OCH FÖRSIKTIGHETSMÅTT
- SK1 - BULLERSKYDDSSKÄRM MED ABSORBENT, HÖJD ÖVER NÄRMASTE VÄGKANT
  - SK2 - BULLERSKYDDSSKÄRM MED ABSORBENT FÖR BÖENMILJÖ OCH ARTSKYDD, HÖJD ÖVER NÄRMASTE VÄGKANT
  - SK3 - BULLERSKYDDSSKÄRM BRÄNSKYDDSKLASSAD, MED ABSORBENT, HÖJD ÖVER NÄRMASTE VÄGKANT
  - SK5 - FAUNAPASSAGE
  - SK6 - GRODDJURS BARRIÄR
  - SK7 - RENGINGSANLÄGGNING FÖR VÄGDAGVATTEN
  - SK8 - RENGINGSANLÄGGNING FÖR TUNNELAVLOPPSVATTEN
  - SK9 - BULLERSKYDDSSKÄRM MED ABSORBENT, HÖJD ÖVER INTILLIGANDE MARK
  - SK10 - BLANDSKYDD MED ABSORBENT, HÖJD ÖVER NÄRMASTE KÖRBÄNKEKANT
  - SK13 - TÅTA DIKEN, UTFÖRS MELLAN MARKERÅDE LÄNGDMÄTNINGAR
  - SK14 - ERBJUDANDE OM PARTIKELFILTER FÖR LUFTINTAG PÅ BYGGNADENS FASAD SOM VETTER MOT E4/E20
  - SK15 - ERBJUDANDE OM PARTIKELFILTER FÖR LUFTINTAG PÅ BYGGNADENS TAK
  - SK18 - ERBJUDANDE OM SKYDDSÅTGÄRDER UTFRÅN OLYCKSRISK

### VERKSAMHETER/ ÅTGÄRDER SOM UNDANTAS FRÅN FÖRBUD ENLIGT MILJÖBALKEN

FÖRBUDEN SOM AVSER VERKSAMHET ELLER ÅTGÄRD INOM GENERELLT BIOTOPSKYDD SOMRÅDE (11 MB) GÄLLER INTE VID BYGGANDE AV ALLMÄN VÄG. BESKRIVNING AV PÅVERKAN PÅ BIOTOPSKYDDSOBJEKT REDOVISAS I VÄGPLANENS PLANBESKRIVNING

OBJEKT INOM VÄGPLANENS OMRÅDE SOM BERÖRS AV GENERELLT BIOTOPSKYDD

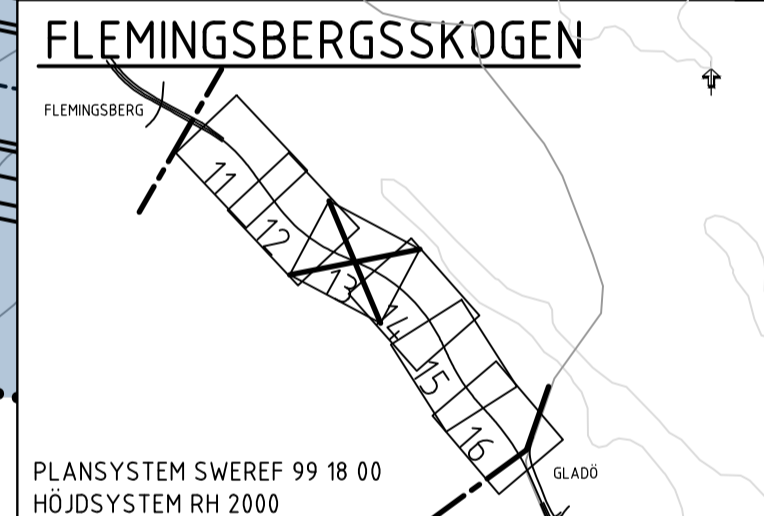
FÖRBUDEN MOT ÅTGÄRDER INOM STRANDSKYDD SOMRÅDE (17-15 MB) GÄLLER INTE VID BYGGANDE AV ALLMÄN VÄG. BESKRIVNING AV PÅVERKAN PÅ STRANDSKYDDADE OMRÅDEN REDOVISAS I VÄGPLANENS PLANBESKRIVNING

OMRÅDE INOM VÄGPLANENS OMRÅDE SOM BERÖRS AV STRANDSKYDD

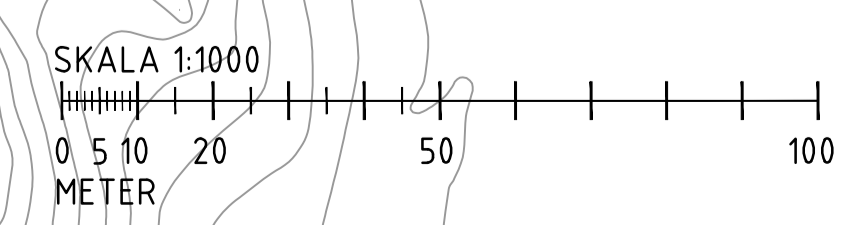
SKYDDIGHETEN ATT GÖRA ANMÄLAN FÖR SAMRÅD ENLIGT 12:6 MB GÄLLER INTE FÖR DE VERKSAMHETER OCH ÅTGÄRDER SOM BEHOVS FÖR ATT BYGGA VÄGEN OCH SOM FASTSTÄLLS OCH INGÅR I VÄGOMRÅDE FÖR ALLMÄN VÄG ELLER OMRÅDE FÖR TILLFÄLLIG NYTTJÄNDERÄTT

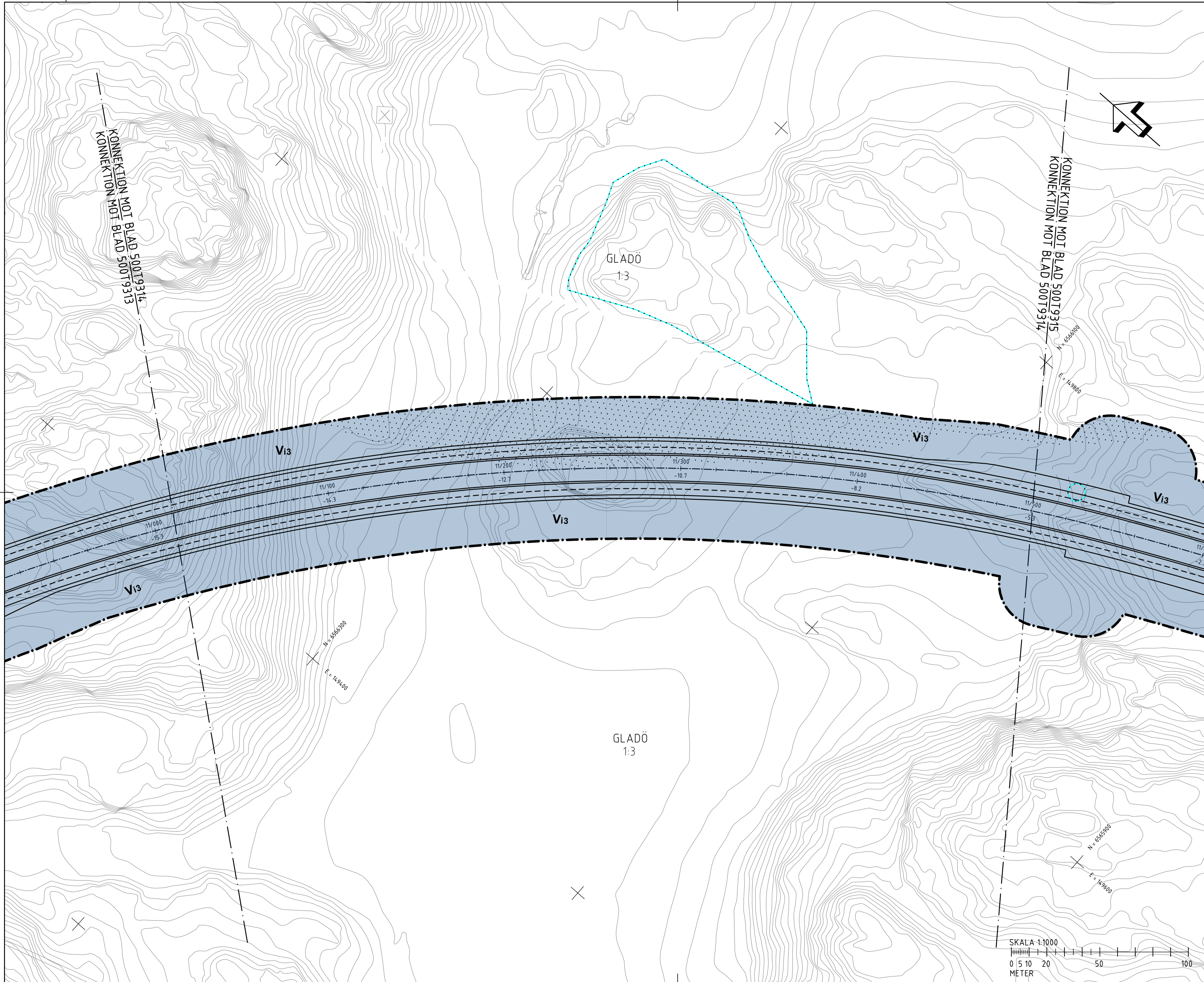
SÄRSKILDA BESLUT SOM TAS I SAMBAND MED FASTSTÄLLELSEN AV VÄGPLANEN

- ### FÄSTIGHETSREDOVISNING
- FÄSTIGHETSGRÄNS
  - TRAKTGRÄNS/KVARTERSTRAKTGRÄNS
  - KOMMUNGRÄNS
- FÄSTIGHETSREDOVISNINGEN ÄR UPPTADERAD 2020-11-18  
FÖR ÖVRIGA BETECKNINGAR SE RITNING 00079301



BET	REVIDERINGEN AVSER	GODKÄND	DATUM
TYP AV PLAN			
<b>VÄGPLAN</b>			
GRANSKNINGSSTATUS / SYFTE			
HANDLINGSTYP			
<b>FASTSTÄLLELSEHANDLING</b>			
DATUM	LEVERANS / ÄNDRINGS-PM		
2021-07-09			
OBJEKT			
<b>V259 TVÄRFÖRBINDELSE SÖDERTÖRN</b>			
DELOMRÅDE / BANDEL			
<b>FLEMINGSBERGSSKOGEN</b>			
ANLÄGGNINGSTYP			
<b>GEMENSAMT</b>			
OBJEKTNUMMER / KM	KONSTRUKTIONNUMMER		
145326			
BESTÄLLARE	LEVERANTÖR		
<b>TRAFIKVERKET</b>	<b>TYRÉNS</b>		
SKAPAD AV	UPPDRAGSNUMMER		
<b>M PETERSSON</b>	<b>260805</b>		
GODKÄND AV	AVDELNING		
<b>E ÖBERG</b>			
RITNINGSTYP			
<b>PLAN</b>			
TEKNIKOMRÅDE / INNEHÅLL			
<b>VÄGUTFORMNING OCH TRAFIK</b>			
BESKRIVNING			
<b>PLANKARTA</b>			
<b>KM 10/500 - 11/000</b>			
SKALA	FORMAT	FÖRVALTNINGSNUMMER	
<b>1:1000</b>	<b>A1</b>		
RITNINGNUMMER	BLAD	NÄSTA BLAD	BET
<b>50079313</b>	<b>13</b>	<b>14</b>	





- FÖRKLARINGAR**
- MARKANSPRÅK
    - GRÄNS FÖR VÄGPLAN
    - GRÄNS FÖR VÄGOMRÅDE
    - AVGRÄNSNING MELLAN OLIKA TYPER AV MARKANSPRÅK
  - V1 NYTT VÄGOMRÅDE MED VÄGRÄTT
  - V2 NYTT VÄGOMRÅDE MED VÄGRÄTT - FÖR KOMMUNAL ALLMÄN VÄG
  - Vix NYTT VÄGOMRÅDE MED INSKRÄNKT VÄGRÄTT - SE RITNING 000T9301 FÖR SPECIFIKATION
  - V17 NYTT VÄGOMRÅDE MED INSKRÄNKT VÄGRÄTT INOM JÄRNVÄGSMARK
  - Tx TILLFÄLLIG NYTTJÄNDERÄTT - SE RITNING 000T9301 FÖR SPECIFIKATION

- X-XX LÖPNUMMER T-YTOR
- SKYDDSÅTGÄRDER OCH FÖRSIKTIGHETSÅTGÄRDER
  - MARKERING ELLER AVGRÄNSNING AV SKYDDSÅTGÄRDER OCH FÖRSIKTIGHETSÅTGÄRDER
  - SK1 - BULLERSKYDDSSKÄRM MED ABSORBENT, HÖJD ÖVER NÄRMASTE VÄGKANT
  - SK2 - BULLERSKYDDSSKÄRM MED ABSORBENT FÖR BÖENDEMLÖJ OCH ARTSKYDD, HÖJD ÖVER NÄRMASTE VÄGKANT
  - SK3 - BULLERSKYDDSSKÄRM BRÄNSKYDDSKLASSAD, MED ABSORBENT, HÖJD ÖVER NÄRMASTE VÄGKANT
  - SK5 - FAUNAPASSAGE
  - SK6 - GRÖDDJURSBARRIÄR
  - SK7 - RENNIGANLÄGGNING FÖR VÄGAVVATTEN
  - SK8 - RENNIGANLÄGGNING FÖR TUNNELAVLOPPSVATTEN
  - SK9 - BULLERSKYDDSSKÄRM MED ABSORBENT, HÖJD ÖVER INTILIGGANDE MARK
  - SK10 - BLÄNSKYDD MED ABSORBENT, HÖJD ÖVER NÄRMASTE KÖRBANEKANT
  - SK13 - TÅTA DIKEN, UTFÖRS MELLAN MARKERADE LÄNGDMÄTNINGAR
  - SK14 - ERBJUDANDE OM PARTIKELFILT FÖR LÖFTINTAG PÅ BYGGNADENS FASAD SOM VETTER MOT EA/E20
  - SK15 - ERBJUDANDE OM PARTIKELFILT FÖR LÖFTINTAG PÅ BYGGNADENS TAK
  - SK18 - ERBJUDANDE OM SKYDDÅTGÄRDER UTFRÅN OLYCKSRISK

**VERKSAMHETER/ ÅTGÄRDER SOM UNDTANTAS FRÅN FÖRBUD ENLIGT MILJÖBALKEN**

FÖRBUDEN SOM AVSER VERKSAMHET ELLER ÅTGÄRD INOM GENERELLT BIOTOPSKYDDSOMRÅDE (1:11 MBI) GÄLLER INTE VID BYGGANDE AV ALLMÄN VÄG. BESKRIVNING AV PÅVERKAN PÅ STRANDSKYDDSOBJEKT REDOVISAS I VÄGPLANENS PLANBESKRIVNING.

OBJEKT INOM VÄGPLANENS OMRADE SOM BERÖRS AV GENERELLT BIOTOPSKYDD

FÖRBUDEN MOT ÅTGÄRDER INOM STRANDSKYDDSOMRÅDE (1:15 MBI) GÄLLER INTE VID BYGGANDE AV ALLMÄN VÄG. BESKRIVNING AV PÅVERKAN PÅ STRANDSKYDDADE OMRADE REDOVISAS I VÄGPLANENS PLANBESKRIVNING.

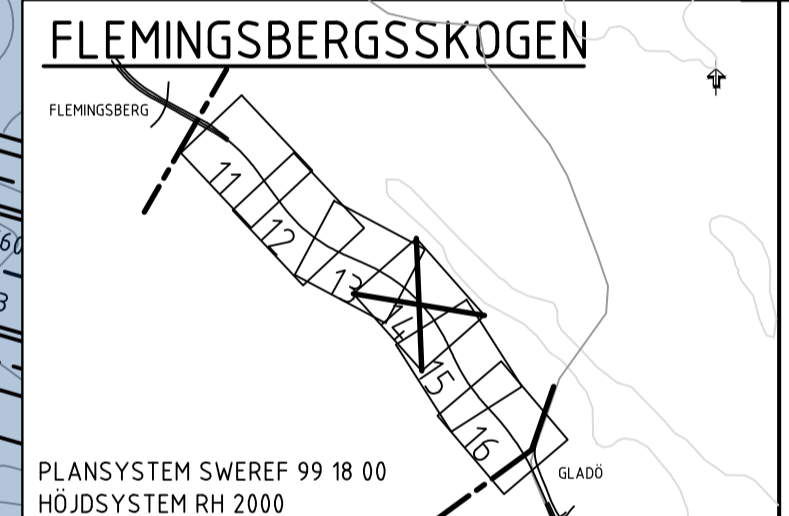
OMRADE INOM VÄGPLANENS OMRADE SOM BERÖRS AV STRANDSKYDD

SKYDDIGHETEN ATT GÖRA ANMÄLAN FÖR SAMRÅD ENLIGT 12:6 MB GÄLLER INTE FÖR DE VERKSAMHETER OCH ÅTGÄRDER SOM BEHOVS FÖR ATT BYGGA VÄGEN OCH SOM FASTSTÄLLS OCH INGÅR I VÄGOMRÅDE FÖR ALLMÄN VÄG ELLER OMRADE FÖR TILLFÄLLIG NYTTJÄNDERÄTT

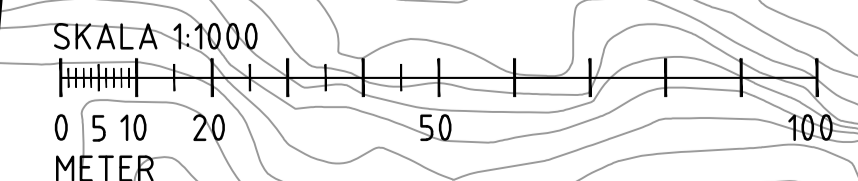
SÄRSKILDA BESLUT SOM TAS I SAMBAND MED FASTSTÄLLELSEN AV VÄGPLANEN

INDRAGNING AV VÄG FRÅN ALLMÄNT UNDERHÅLL

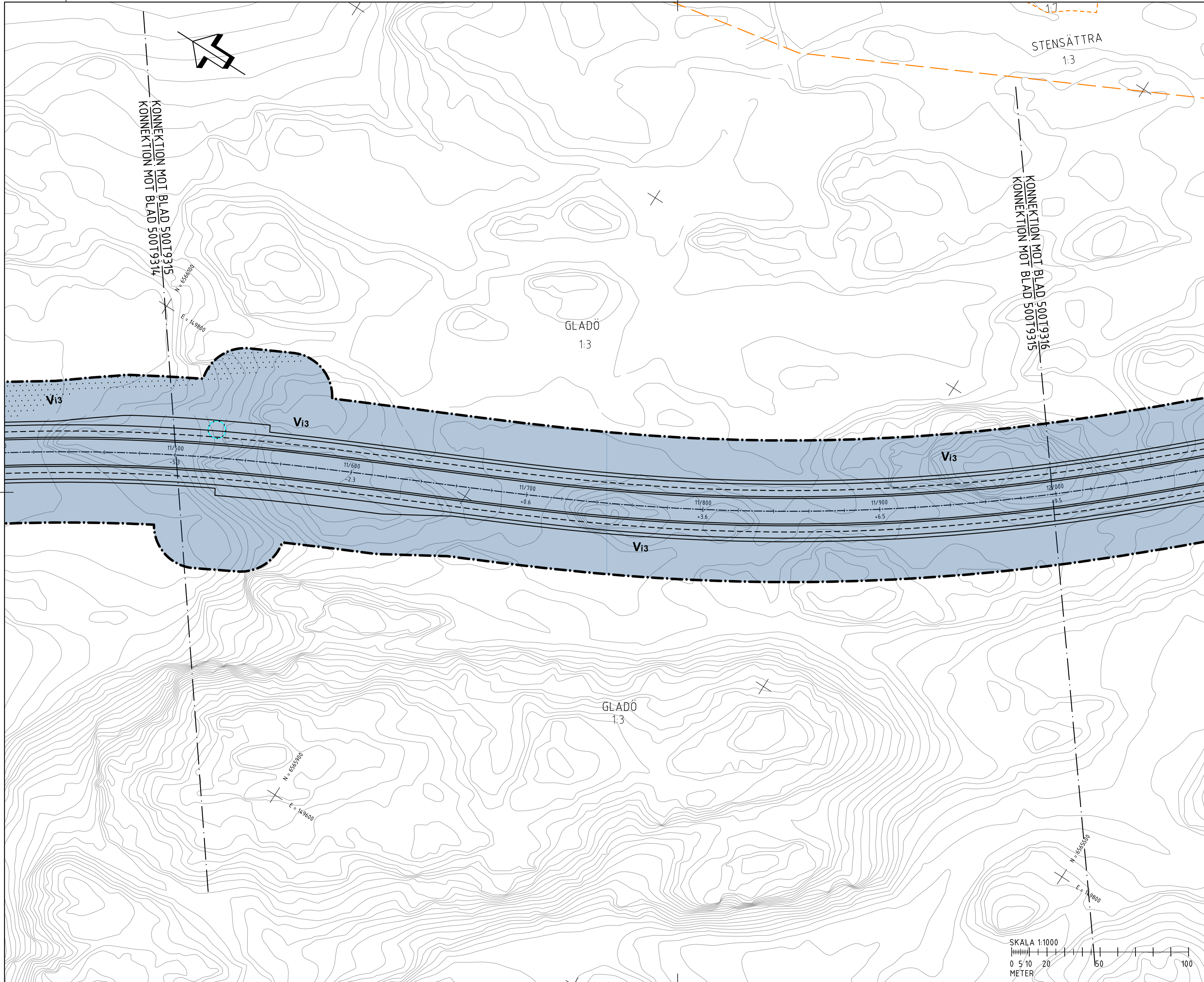
- FASTIGHETSREDOVISNING**
- FASTIGHETSGRÄNS
  - TRAKTGRÄNS/KVARTERSTRAKTGRÄNS
  - KOMMUNGRÄNS
- FASTIGHETSREDOVISNINGEN ÄR UPPDATERAD 2020-11-18
- FÖR ÖVRIGA BETECKNINGAR SE RITNING 000T9301



BET	REVIDERINGEN AVSER	GODKÄND	DATUM
TYP AV PLAN			
<b>VÄGPLAN</b>			
GRANSKNINGSSTATUS / SYFTE			
HANDLINGSTYP			
<b>FASTSTÄLLELSEHANDLING</b>			
DATUM	LEVERANS / ÄNDRINGS-PM		
2021-07-09			
OBJEKT			
<b>V259 TVÄRFÖRBINDELSE SÖDERTÖRN</b>			
DELOMRADE / BANDEL			
<b>FLEMINGSBERGSSKOGEN</b>			
ANLÄGGNINGSGEL			
GEMENSAMT			
OBJEKTNUMMER / KM	KONSTRUKTIONNUMMER		
145326			
BESTÄLLARE	LEVERANTÖR		
TRAFIKVERKET	TYRÉNS		
SKAPAD AV	UPPDRAGNUMMER		
M PETERSSON	260805		
GODKÄND AV	AVDELNING		
E ÖBERG			
RITNINGSTYP			
PLAN			
TEKNIKOMRÅDE / INNEHÅLL			
VÄGUTFORMNING OCH TRAFIK			
BESKRIVNING			
PLANKARTA			
KM 11/000 - 11/500			
SKALA	FORMAT	FÖRVALTNINGSNUMMER	
1:1000	A1		
RITNINGNUMMER	BLAD	NÄSTA BLAD	BET
500T9314	14	15	



c:\vauf\260805\vauplan\11\tridef\500t9314.dwg 2021-07-09 15:06:00



- FÖRKLARINGAR**
- MARKANSPRÅK**
- GRÄNS FÖR VÄGPLAN
  - GRÄNS FÖR VÄGOMRÅDE
  - AVGRÄNSNING MELLAN OLIKA TYPER AV MARKANSPRÅK
- V1** NYTT VÄGOMRÅDE MED VÄGRÄTT
- V2** NYTT VÄGOMRÅDE MED VÄGRÄTT - FÖR KOMMUNAL ALLMÄN VÄG
- Vix** NYTT VÄGOMRÅDE MED INSKRÄNKT VÄGRÄTT - SE RITNING 000T9301 FÖR SPECIFIKATION
- Vi7** NYTT VÄGOMRÅDE MED INSKRÄNKT VÄGRÄTT INOM JÄRNVÄGSMARK
- Tx** TILLFÄLLIG NYTTJÄNDERÄTT - SE RITNING 000T9301 FÖR SPECIFIKATION
- X-XX** LÖPNUMMER T-YTOR

- SKYDDSATGÄRDER OCH FÖRSIKTIGHETSMÅTT**
- MARKERING ELLER AVGRÄNSNING AV SKYDDSATGÄRDER OCH FÖRSIKTIGHETSMÅTT
- SK1 - BULLERSKYDDSSKÄRM MED ABSORBENT, HÖJD ÖVER NÄRMASTE VÄGKANT
  - SK2 - BULLERSKYDDSSKÄRM, HÖJD ÖVER INTLIGGANDE MARK FÖR BOENDEMILJÖ OCH ARTSKYDD, HÖJD ÖVER NÄRMASTE VÄGKANT
  - SK3 - BULLERSKYDDSSKÄRM BRÄNSKYDDSKLASSAD, MED ABSORBENT, HÖJD ÖVER NÄRMASTE VÄGKANT
  - SK5 - FAUNAPASSAGE
  - SK6 - GRODDJURS BARRIÄR
  - SK7 - RENNINGSANLÄGGNING FÖR VÄGDAGVATTEN
  - SK8 - RENNINGSANLÄGGNING FÖR TUNNELAVLOPPSVATTEN
  - SK9 - BULLERSKYDDSSKÄRM MED ABSORBENT, HÖJD ÖVER NÄRMASTE KÖRBANEKANT
  - SK10 - BLÄNSKYDD MED ABSORBENT, HÖJD ÖVER NÄRMASTE KÖRBANEKANT
  - SK13 - TÄTA DIKEN, UTFÖRS MELLAN MARKERADE LÄNGDMÄTNINGAR
  - SK14 - ERBJUDANDE OM PARTIKELFILTER FÖR LUFTINTAG PÅ BYGGNADENS FASAD SOM VETTER MOT E4/E20
  - SK15 - ERBJUDANDE OM PARTIKELFILTER FÖR LUFTINTAG PÅ BYGGNADENS TAK
  - SK18 - ERBJUDANDE OM SKYDDSATGÄRDER UTFRÅN OLYCKSRISK

**VERKSAMHETER/ ÅTGÄRDER SOM UNDANTAS FRÅN FÖRBUD ENLIGT MILJÖBALKEN**

FÖRBUDEN SOM AVSER VERKSAMHET ELLER ÅTGÄRD INOM GENERELLT BIOTOPSKYDDSOMRÅDE (11:11 MB) GÄLLER INTE VID BYGGANDE AV ALLMÄN VÄG. BESKRIVNING AV PÅVERKAN PÅ BIOTOPSKYDDSOBJEKT REDOVISAS I VÄGPLANENS PLANBESKRIVNING.

OBJEKT INOM VÄGPLANENS OMRÅDE SOM BERÖRS AV GENERELLT BIOTOPSKYDD

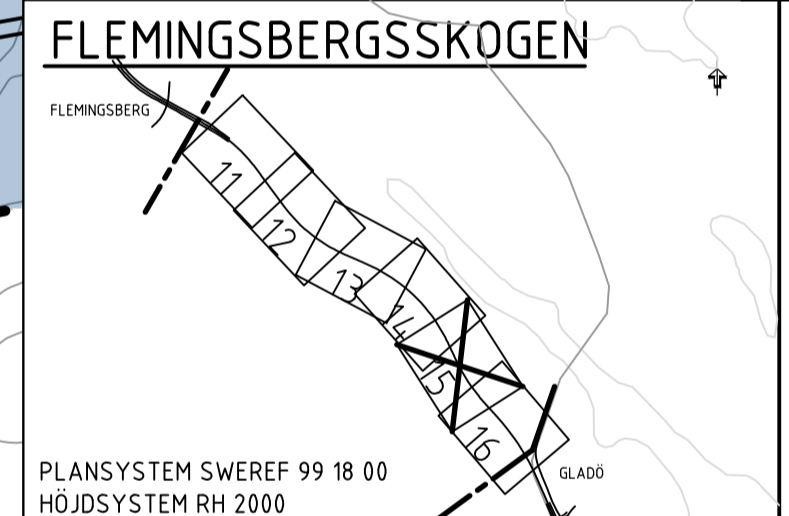
FÖRBUDEN MOT ÅTGÄRDER INOM STRANDSKYDDSOMRÅDE (17:15 MB) GÄLLER INTE VID BYGGANDE AV ALLMÄN VÄG. BESKRIVNING AV PÅVERKAN PÅ STRANDSKYDDADE OMRÅDEN REDOVISAS I VÄGPLANENS PLANBESKRIVNING.

OMRÅDE INOM VÄGPLANENS OMRÅDE SOM BERÖRS AV STRANDSKYDD

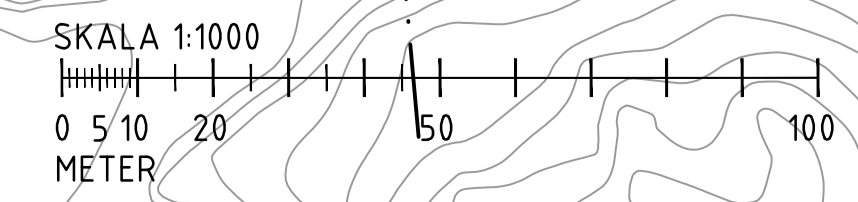
SKYDDIGHETEN ATT GÖRA ANMÄLAN FÖR SAMRÅD ENLIGT 12:6 MB GÄLLER INTE FÖR DE VERKSAMHETER OCH ÅTGÄRDER SOM BEHOVS FÖR ATT BYGGA VÄGEN OCH SOM FASTSTÄLLS OCH INGÅR I VÄGOMRÅDE FÖR ALLMÄN VÄG ELLER OMRÅDE FÖR TILLFÄLLIG NYTTJÄNDERÄTT SÄRSKILDA BESLUT SOM TAS I SAMBAND MED FASTSTÄLLESEN AV VÄGPLANEN

INDRAGNING AV VÄG FRÅN ALLMÄNT UNDERHÅLL

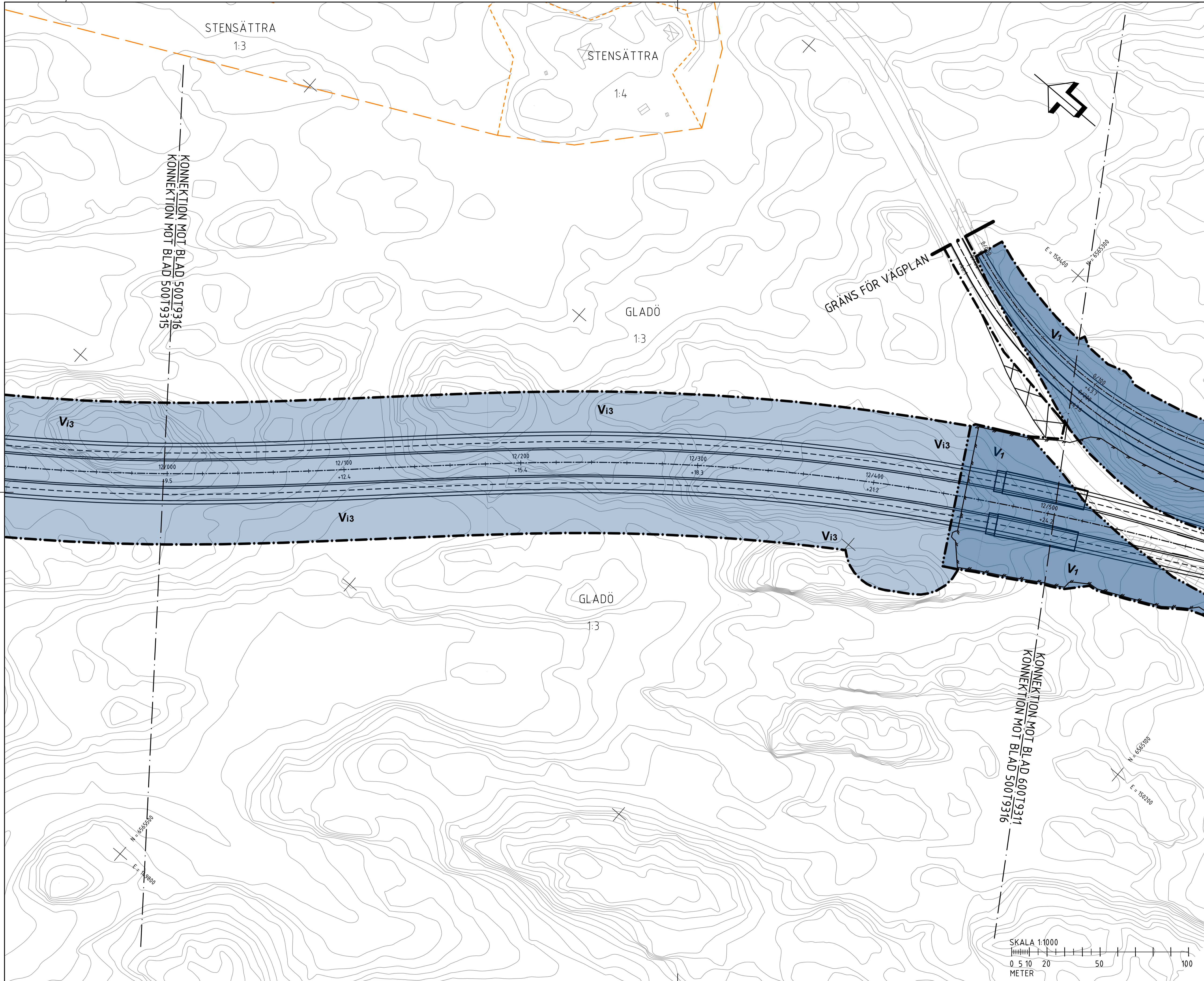
- FASTIGHETSREDOVISNING**
- FASTIGHETSGRÄNS
  - TRAKTGRÄNS/KVARTERSTRAKTGRÄNS
  - KOMMUNGRÄNS
- FASTIGHETSREDOVISNINGEN ÄR UPPDATERAD 2020-11-18
- FÖR ÖVRIGA BETECKNINGAR SE RITNING 000T9301



BET	REVIDERINGEN AVSER	GODKÄND	DATUM
TYP AV PLAN			
<b>VÄGPLAN</b>			
GRANSKNINGSSTATUS / SYFTE			
HANDLINGSTYP			
<b>FASTSTÄLLESEHANDLING</b>			
DATUM		LEVERANS / ÄNDRINGS-PM	
2021-07-09			
OBJEKT			
<b>V259 TVÄRFÖRBINDELSE SÖDERTÖRN</b>			
DELOMRÅDE / BANDEL			
<b>FLEMINGSBERGSSKOGEN</b>			
ANLÄGGNINGSGEL			
GEMENSAMT			
OBJEKTNUMMER / KM	KONSTRUKTIONNUMMER		
145326			
BESTÄLLARE	LEVERANTÖR		
SKAPAD AV	UPPDRAGSNUMMER		
M PETERSSON	260805		
GODKÄND AV	AVDELNING		
E ÖBERG			
RITNINGSTYP			
PLAN			
TEKNIKOMRÅDE / INNEHÅLL			
VÄGUTFORMNING OCH TRAFIK			
BESKRIVNING			
PLANKARTA			
KM 11/500 - 12/000			
SKALA	FORMAT	FÖRVALTNINGSNUMMER	
1:1000	A1		
RITNINGSNUMMER	BLAD	NÄSTA BLAD	BET
500T9315	15	16	



c:\vaull\260805\vaugplan\TV259\500T9315.dwg



- ### FÖRKLARINGAR
- MARKANSPRÅK**
- GRÄNS FÖR VÄGPLAN
  - GRÄNS FÖR VÄGOMRÅDE
  - AVGRÄNSNING MELLAN OLIKA TYPER AV MARKANSPRÅK
- V1** NYTT VÄGOMRÅDE MED VÄGRÄTT
- V2** NYTT VÄGOMRÅDE MED VÄGRÄTT - FÖR KOMMUNAL ALLMÄN VÄG
- Vix** NYTT VÄGOMRÅDE MED INSKRÄNKT VÄGRÄTT - SE RITNING 000T9301 FÖR SPECIFIKATION
- V17** NYTT VÄGOMRÅDE MED INSKRÄNKT VÄGRÄTT INOM JÄRNVÄGSMARK
- Tx** TILLFÄLLIG NYTTJÄNDERÄTT - SE RITNING 000T9301 FÖR SPECIFIKATION
- X-XX** LÖPNUMMER T-YTOR

- ### SKYDDSÅTGÄRDER OCH FÖRSIKTIGHETSMÅTT
- MARKERING ELLER AVGRÄNSNING AV SKYDDSÅTGÄRDER OCH FÖRSIKTIGHETSMÅTT
- SK1 - BULLERSKYDDSSKÄRM MED ABSORBENT, HÖJD ÖVER NÄRMASTE VÄGKANT
  - SK2 - BULLERSKYDDSSKÄRM, HÖJD ÖVER NÄRMASTE VÄGKANT
  - SK3 - BULLERSKYDDSSKÄRM BRÄNSKYDDSSKÄSSAD, HÖJD ÖVER NÄRMASTE VÄGKANT
  - SK5 - FAUNAPASSAGE
  - SK6 - GRODDJURSARRIÄR
  - SK7 - RENGINGSÄLÄGGNING FÖR VÄGAVVATTEN
  - SK8 - RENGINGSÄLÄGGNING FÖR TUNNELAVLOPPSVATTEN
  - SK9 - BULLERSKYDDSSKÄRM MED ABSORBENT, HÖJD ÖVER INTLIGGANDE MARK
  - SK10 - BLÄNSKYDD MED ABSORBENT, HÖJD ÖVER NÄRMASTE KÖRBANKKANT
  - SK13 - TÄTA DIKEN, UTFÖRS MELLAN MARKERADE LÄNGDMÄTNINGAR
  - SK14 - ERBJUDANDE OM PARTIKELFILT FÖR LUFTINTAG PÅ BYGGNADENS FASAD SOM VETTER MOT E4/E20
  - SK15 - ERBJUDANDE OM PARTIKELFILT FÖR LUFTINTAG PÅ BYGGNADENS TAK
  - SK18 - ERBJUDANDE OM SKYDDSÅTGÄRDER UTFRÅN OLYCKSRISK

### VERKSAMHETER/ ÅTGÄRDER SOM UNDANTAS FRÅN FÖRBUD ENLIGT MILJÖBALKEN

FÖRBUDEN SOM AVSER VERKSAMHETER ELLER ÅTGÄRDER INOM GENERELLT BIODIVERSITÄTSSKYDD (1:11 MB) GÄLLER INTE VID BYGGANDE AV ALLMÄN VÄG. BESKRIVNING AV PÅVERKAN PÅ BIODIVERSITÄTSSKYDD I VÄGPLANENS PLANBESKRIVNING

OBJEKT INOM VÄGPLANENS OMRÅDE SOM BERÖRS AV GENERELLT BIODIVERSITÄTSSKYDD

FÖRBUDEN MOT ÅTGÄRDER INOM STRANDSKYDD (1:15 MB) GÄLLER INTE VID BYGGANDE AV ALLMÄN VÄG. BESKRIVNING AV PÅVERKAN PÅ STRANDSKYDDADE OMRÅDEN REDOVISAS I VÄGPLANENS PLANBESKRIVNING

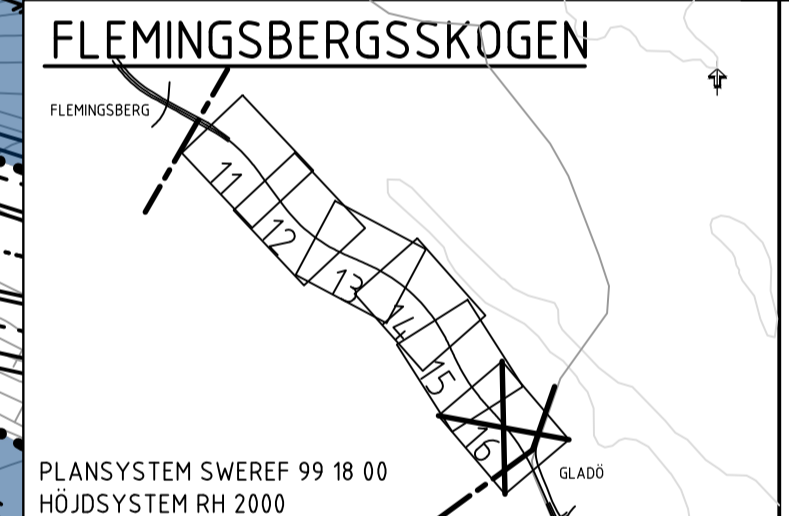
OMRÅDE INOM VÄGPLANENS OMRÅDE SOM BERÖRS AV STRANDSKYDD

SKYDDIGHETEN ATT GÖRA ANMÄLAN FÖR SAMRÅD ENLIGT 12:6 MB GÄLLER INTE FÖR DE VERKSAMHETER OCH ÅTGÄRDER SOM BEHOVS FÖR ATT BYGGA VÄGEN OCH SOM FASTSTÄLLS OCH INGÅR I VÄGOMRÅDE FÖR ALLMÄN VÄG ELLER OMRÅDE FÖR TILLFÄLLIG NYTTJÄNDERÄTT

SÄRSKILDA BESLUT SOM TAS I SAMBAND MED FASTSTÄLLESEN AV VÄGPLANEN

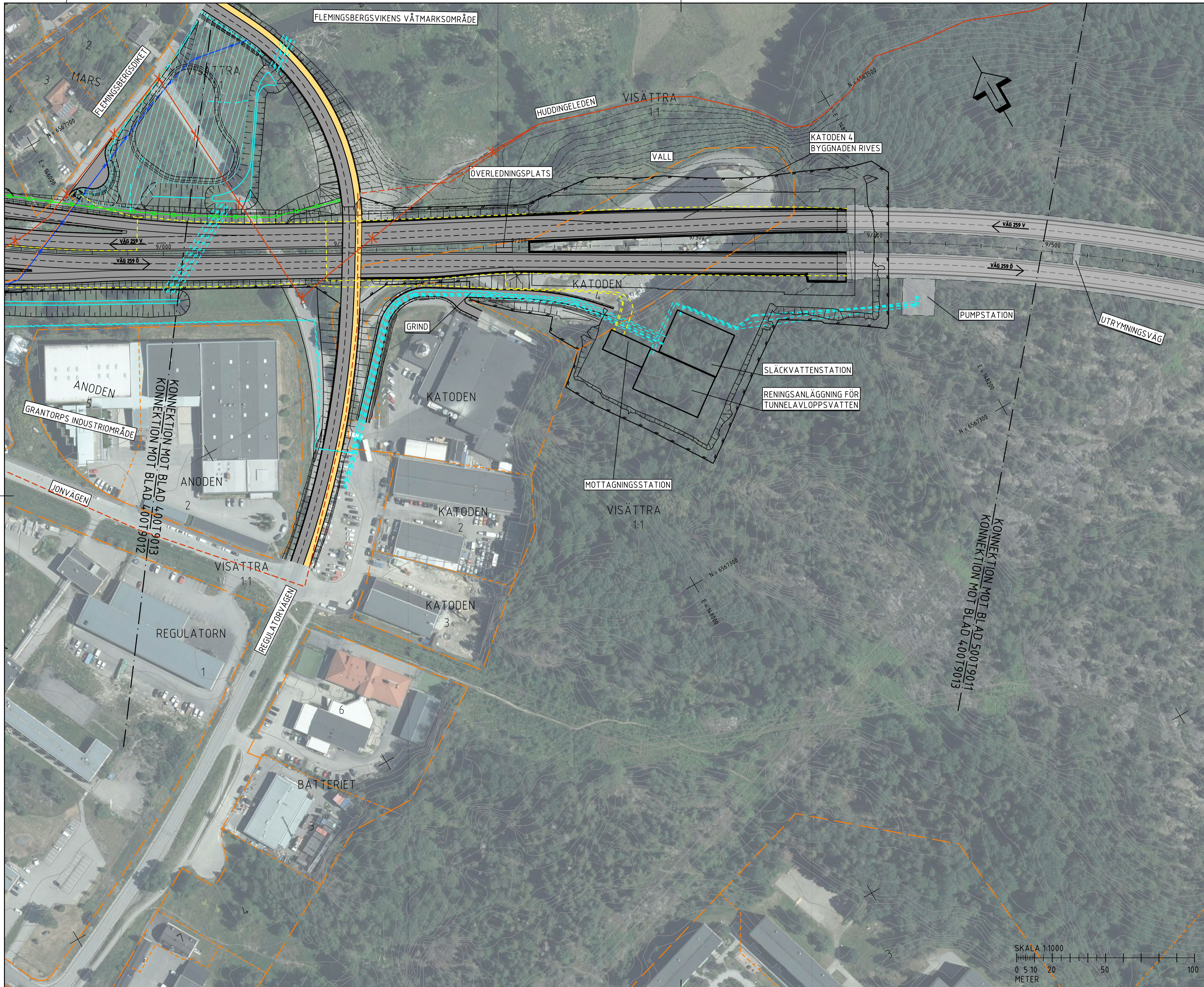
INDRAGNING AV VÄG FRÅN ALLMÄNT UNDERHÅLL

- ### FASTIGHETSREDOVISNING
- FASTIGHETSGRÄNS
  - TRAKTGRÄNS/KVARTERSTRAKTGRÄNS
  - KOMMUNGRÄNS
- FASTIGHETSREDOVISNINGEN ÄR UPPDATERAD 2020-11-18
- FÖR ÖVRIGA BETECKNINGAR SE RITNING 000T9301

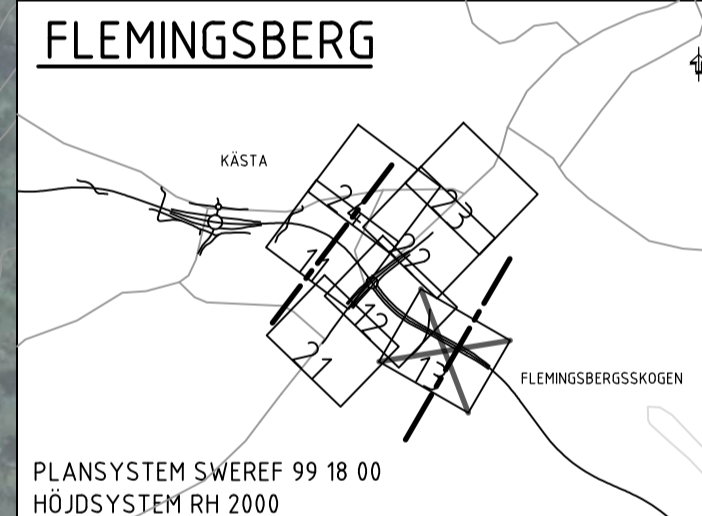


BET	REVIDERINGEN AVSER	GODKÄND	DATUM
TYP AV PLAN			
<b>VÄGPLAN</b>			
GRANSKNINGSSTATUS / SYFTE			
HANDLINGSTYP			
<b>FASTSTÄLLESEHANDLING</b>			
DATUM		LEVERANS / ÄNDRINGS-PM	
2021-07-09			
OBJEKT			
<b>V259 TVÄRFÖRBINDELSE SÖDERTÖRN</b>			
DELOMRÅDE / BANDEL			
<b>FLEMINGSBERGSSKOGEN</b>			
ANLÄGGNINGSGEL			
GEMENSAMT			
OBJEKTNUMMER / KM		KONSTRUKTIONNUMMER	
145326			
BESTÄLLARE		LEVERANTÖR	
<b>TRAFIKVERKET</b>		<b>TYRÉNS</b>	
SKAPAD AV		UPPDRAGSNUMMER	
M PETERSSON		260805	
GODKÄND AV		AVDELNING	
E ÖBERG			
RITNINGSTYP			
PLAN			
TEKNIKOMRÅDE / INNEHÅLL			
VÄGUTFORMNING OCH TRAFIK			
BESKRIVNING			
PLANKARTA			
KM 12/000 - 12/500			
SKALA	FORMAT	FÖRVALTNINGSNUMMER	
1:1000	A1		
RITNINGNUMMER	BLAD	NÄSTA BLAD	BET
500T9316	16	11	

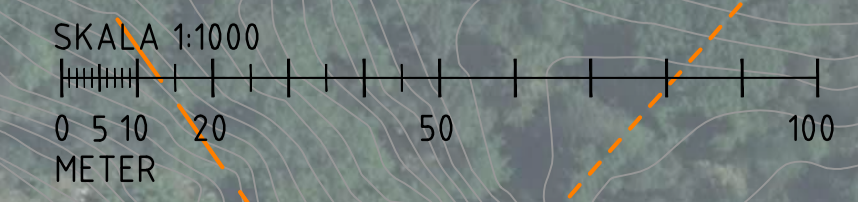




- FÖRKLARINGAR**
- NY VÄG MED KÖRBANEKANT OCH KÖRFÄLTSSINDELNING
  - NY VÄG I TUNNEL
  - NY GÅNG- OCH CYKELVÄG
  - NY GRUSVÄG
  - SLÄNTER
  - LÅNGDMÄTNING
  - STÖDMUR/KONSTRUKTION
  - BULLERSKYDDSSKÄRM
  - BLÅNDSKYDD, SKÄRM
  - VÄG-/BRORÄCKE
  - NYTT VILTSTÄNGSEL
  - RENINGSANLÄGGNING FÖR VÄGDAGVATTEN
  - TEKNIKBYGGNADER
  - NYA VA-LEDNINGAR
  - NYTT DIKE
  - NYA EL-LEDNINGAR
  - VANDRINGSLED, MÖJLIG NY STRÄCKNING
  - VANDRINGSLED INDRAGEN STRÄCKNING
  - VATTENDRAG SOM RIVES/FLYTAS
  - KONSTRUKTION UNDER MARK
- ÖVRIGT**
- STRANDSKYDD MOT PRICKAD SIDA
  - BIOTOPSKYDD
  - VÄGDEL SOM RIVES
  - PROJEKTERADE VÄGKANTLINJER I FÖRBIFART STOCKHOLM
- BEFINTLIGT**
- BEFINTLIG VÄGKANT
  - BEFINTLIGT STAKET/ VILTSTÄNGSEL
  - BEFINTLIG VANDRINGSLED
  - FASTIGHETSGRÄNS
  - TRAKTGRÄNS/ KVARTERSTRAKTGRÄNS
  - KOMMUNGRÄNS
  - VATTENDRAG
  - VATTENDRAG, KULVERT



BET	REVIDERINGEN AVSER	GODKÄND	DATUM
TYP AV PLAN			
<b>VÄGPLAN</b>			
GRANSKNINGSSTATUS / SYFTE			
HANDLINGSTYP			
<b>FASTSTÄLLELSEHANDLING</b>			
DATUM	LEVERANS / ÄNDRINGS-PM		
2021-07-09			
OBJEKT			
<b>V259 TVÄRFÖRBINDELSE SÖDERTÖRN</b>			
DELOMRÅDE / BANDEL			
<b>FLEMINGSBERG</b>			
ANLÄGGNINGSGEDEL			
<b>GEMENSAMT</b>			
OBJEKTNUMMER / KM	KONSTRUKTIONNUMMER		
145326			
BESTÄLLARE	LEVERANTÖR		
TRAFIKVERKET	TYRÉNS		
SKAPAD AV	UPPDRAGSNUMMER		
M PETERSSON	260805		
GODKÄND AV	AVDELNING		
E ÖBERG			
RITNINGSTYP			
<b>PLAN</b>			
TEKNIKOMRÅDE / INNEHÅLL			
<b>VÄGUTFORMNING OCH TRAFIK</b>			
BESKRIVNING			
<b>ILLUSTRATIONSPLAN</b>			
KM 9/000 - 9/500			
SKALA	FORMAT	FÖRVALTNINGSNUMMER	
1:1000	A1		
RITNINGNUMMER	BLAD	NÄSTA BLAD	BET
400T9013	13	11	

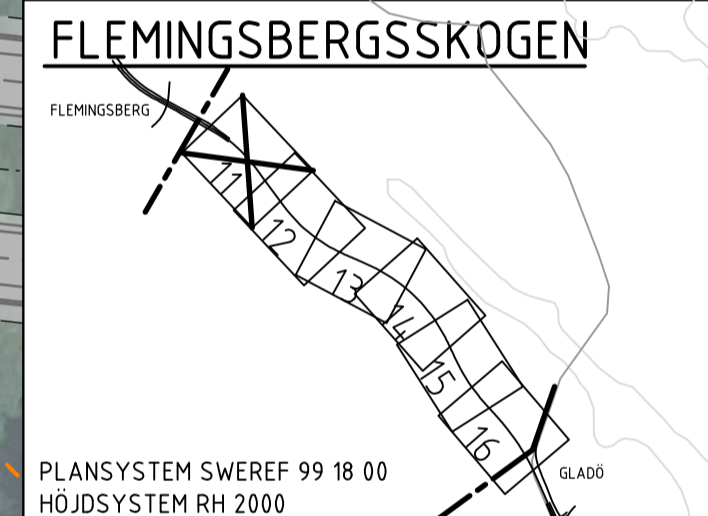


c:\vaull\260805\vaullplan\vaullplan\vaullplan\400T9013.dwg





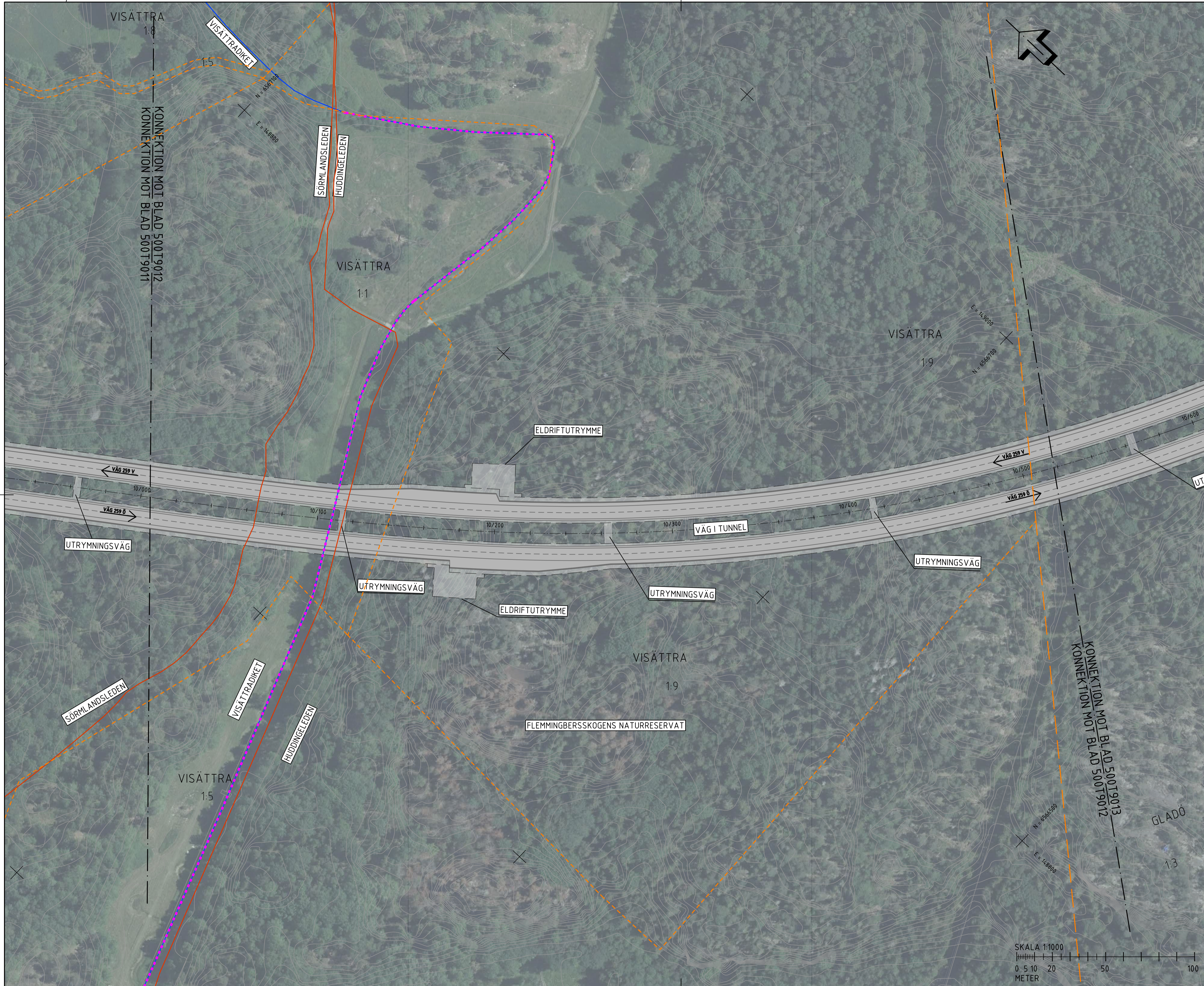
- FÖRKLARINGAR**
- NY VÄG MED KÖRBANEKANT OCH KÖRFÄLTSENDNING
  - NY VÄG I TUNNEL
  - NY GÅNG- OCH CYKELVÄG
  - NY GRUSVÄG
  - SLÄNTER
  - LÅNGDMÄTNING
  - STÖDMUR/KONSTRUKTION
  - BULLERSKYDDSSKÄRM
  - BLÄNSKYDD, SKÄRM
  - VÄG-/BRORÄCKE
  - NYTT VILTSTÄNGSEL
  - RENINGSANLÄGGNING FÖR VÄGDAGVATTEN
  - NYA VA-LEDNINGAR
  - NYTT DIKE
  - NYA EL-LEDNINGAR
  - VANDRINGSLED, MÖJLIG NY STRÄCKNING
  - VANDRINGSLED INDRAGEN STRÄCKNING
  - VATTENDRAG SOM RIVES/FLYTTS
  - KONSTRUKTION UNDER MARK
- ÖVRIGT**
- STRANDSKYDD MOT PRICKAD SIDA
  - BIOTOPSKYDD
  - VÄGDEL SOM RIVES
  - PROJEKTERADE VÄGKANTLINJER I FÖRBIFART STOCKHOLM
- BEFINTLIGT**
- BEFINTLIG VÄGKANT
  - BEFINTLIGT STAKET/VILTSTÄNGSEL
  - BEFINTLIG VANDRINGSLED
  - FASTIGHETSGRÄNS
  - TRAKTGRÄNS/KVARTERSTRAKTGRÄNS
  - KOMMUNGRÄNS
  - VATTENDRAG
  - VATTENDRAG, KULVERT



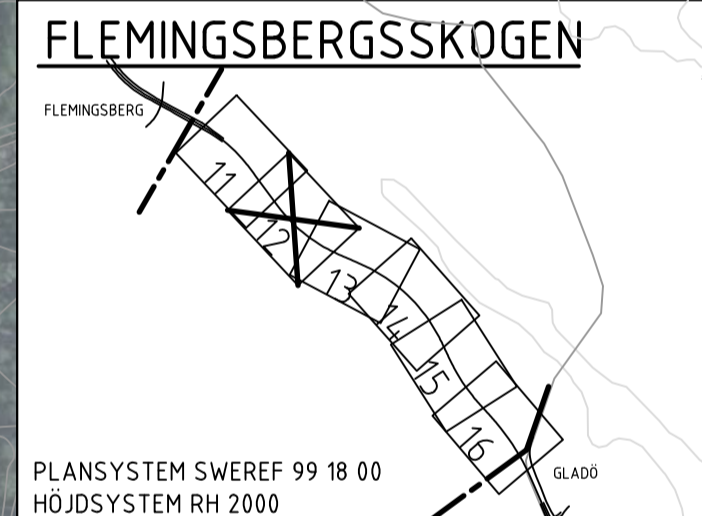
BET	REVIDERINGEN AVSER	GODKÄND	DATUM
<b>VÄGPLAN</b>			
GRANSKNINGSSTATUS / SYFTE			
<b>FASTSTÄLLELSEHANDLING</b>			
DATUM	LEVERANS / ÄNDRINGS-PM		
2021-07-09			
OBJEKT			
<b>V259 TVÄRFÖRBINDELSE SÖDERTÖRN</b>			
DELOMRÅDE / BANDEL			
<b>FLEMINGSBERGSSKOGEN</b>			
ANLÄGGNINGSGEL			
<b>GEMENSAMT</b>			
OBJEKTNUMMER / KM	KONSTRUKTIONNUMMER		
145326			
BESTÄLLARE	LEVERANTÖR		
TRAFIKVERKET	TYRÉNS		
SKAPAD AV	UPPDRAGSNUMMER		
M PETERSSON	260805		
GODKÄND AV	AVDELNING		
E ÖBERG			
RITNINGSTYP			
<b>PLAN</b>			
TEKNIKOMRÅDE / INNEHÅLL			
<b>VÄGUTFORMNING OCH TRAFIK</b>			
BESKRIVNING			
<b>ILLUSTRATIONSPLAN</b>			
KM 9/500 - 10/000			
SKALA	FORMAT	FÖRVALTNINGSNUMMER	
1:1000	A1		
RITNINGSNUMMER	BLAD	NÄSTA BLAD	BET
500T9011	11	12	



c:\vaull\260805\vaugplan\1\ritdel\500T9011.dwg



- ### FÖRKLARINGAR
- NY VÄG MED KÖRBANEKANT OCH KÖRFÄLTSDIVISION
  - NY VÄG I TUNNEL
  - NY GÅNG- OCH CYKELVÄG
  - NY GRUSVÄG
  - SLÄNTER
  - LÅNGDMÄTNING
  - STÖDMUR/KONSTRUKTION
  - BULLERSKYDDSSKÄRM
  - BLÄNSKYDD, SKÄRM
  - VÄG-/BRORÄCKE
  - NYTT VILTSTÄNGSEL
  - RENINGSANLÄGGNING FÖR VÄGDAGVATTEN
  - TEKNIKBYGGNADER
  - NYA VA-LEDNINGAR
  - NYTT DIKE
  - NYA EL-LEDNINGAR
  - VANDRINGSLED, MÖJLIG NY STRÄCKNING
  - VANDRINGSLED, INDRAGEN STRÄCKNING
  - VATTENDRAG SOM RIVES/FLYTAS
  - KONSTRUKTION UNDER MARK
- ### ÖVRIGT
- STRANDSKYDD MOT PRICKAD SIDA
  - BIOTOPSKYDD
  - VÄGDEL SOM RIVES
  - PROJEKTERADE VÄGKANTLINJER I FÖRBIFART STOCKHOLM
- ### BEFINTLIGT
- BEFINTLIG VÄGKANT
  - BEFINTLIGT STAKET/VILTSTÄNGSEL
  - BEFINTLIG VANDRINGSLED
  - FASTIGHETSGRÄNS
  - TRAKTGRÄNS/KVARTERSTRAKTGRÄNS
  - KOMMUNGRÄNS
  - VATTENDRAG
  - VATTENDRAG, KULVERT

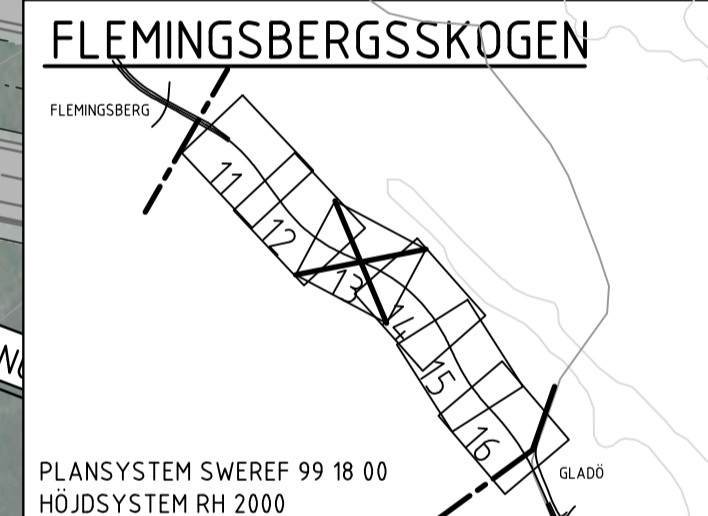


BET	REVIDERINGEN AVSER	GODKÄND	DATUM
TYP AV PLAN <b>VÄGPLAN</b>			
GRANSKNINGSSTATUS / SYFTE			
HANDLINGSTYP <b>FASTSTÄLLELSEHANDLING</b>			
DATUM <b>2021-07-09</b>		LEVERANS / ÄNDRINGS-PM	
OBJEKT <b>V259 TVÄRFÖRBINDELSE SÖDERTÖRN</b>			
DELOMRÅDE / BANDEL <b>FLEMINGSBERGSSKOGEN</b>			
ANLÄGGNINGSTYP <b>GEMENSAMT</b>		KONSTRUKTIONSNUMMER	
OBJEKTNUMMER / KM <b>145326</b>			
BESTÄLLARE <b>TRAFIKVERKET</b>		LEVERANTÖR <b>TYRÉNS</b>	
SKAPAD AV <b>M PETERSSON</b>		UPPRÄGGSNUMMER <b>260805</b>	
GODKÄND AV <b>E ÖBERG</b>		ÄVDELNING	
RITNINGSTYP <b>PLAN</b>			
TEKNIKOMRÅDE / INNEHÅLL <b>VÄGUTFORMNING OCH TRAFIK</b>			
BESKRIVNING <b>ILLUSTRATIONSPLAN</b>			
KM 10/000 - 10/500			
SKALA <b>1:1000</b>	FORMAT <b>A1</b>	FÖRVALTNINGSNUMMER	
RITNINGSNUMMER <b>500T9012</b>	BLAD <b>12</b>	NÄSTA BLAD <b>13</b>	BET





- FÖRKLARINGAR**
- NY VÄG MED KÖRBANEKANT OCH KÖRFÄLT SINDELNING
  - NY VÄG I TUNNEL
  - NY GÅNG- OCH CYKELVÄG
  - NY GRUSVÄG
  - SLÄNTER
  - LÅNGDMÄTNING
  - STÖDMUR/KONSTRUKTION
  - BULLERSKYDDSSKÄRM
  - BLÄNSKYDD, SKÄRM
  - VÄG-/BRORÄCKE
  - NYTT VILTSTÄNGSEL
  - RENINGSANLÄGGNING FÖR VÄGDAGVATTEN TEKNIKBYGGNADER
  - NYA VA-LEDNINGAR
  - NYTT DIKE
  - NYA EL-LEDNINGAR
  - VANDRINGSLED, MÖJLIG NY STRÄCKNING
  - VANDRINGSLED INDRAGEN STRÄCKNING
  - VATTENDRAG SOM RIVES/FLYTTAS
  - KONSTRUKTION UNDER MARK
- ÖVRIGT**
- STRANDSKYDD MOT PRICKAD SIDA
  - BIOTOPSKYDD
  - VÄGDEL SOM RIVES
  - PROJEKTERADE VÄGKANTLINJER I FÖRBIFART STOCKHOLM
- BEFINTLIGT**
- BEFINTLIG VÄGKANT
  - BEFINTLIGT STAKET/VILTSTÄNGSEL
  - BEFINTLIG VANDRINGSLED
  - FASTIGHETSGRÄNS
  - TRAKTGRÄNS/KVARTERSTRAKTGRÄNS
  - KOMMUNGRÄNS
  - VATTENDRAG
  - VATTENDRAG, KULVERT



PLANSYSTEM SWEREF 99 18 00  
HÖJDSYSTEM RH 2000

BET	REVIDERINGEN AVSER	GODKÄND	DATUM
<b>TYP AV PLAN</b>			
<b>VÄGPLAN</b>			
GRANSKNINGSSTATUS / SYFTE			
HANDLINGSTYP			
<b>FASTSTÄLLESEHANDLING</b>			
DATUM		LEVERANS / ÄNDRINGS-PM	
2021-07-09			
OBJEKT			
<b>V259 TVÄRFÖRBINDELSE SÖDERTÖRN</b>			
DELOMRÅDE / BANDEL			
<b>FLEMINGSBERGSSKOGEN</b>			
ANLÄGGNINGSTYP			
<b>GEMENSAMT</b>			
OBJEKTNUMMER / KM		KONSTRUKTIONNUMMER	
145326			
BESTÄLLARE		LEVERANTÖR	
SKAPAD AV		UPPDRAGSNUMMER	
M PETERSSON		260805	
GODKÄND AV		ÄVDELNING	
E ÖBERG			
RITNINGSTYP			
<b>PLAN</b>			
TEKNIKOMRÅDE / INNEHÅLL			
<b>VÄGUTFORMNING OCH TRAFIK</b>			
BESKRIVNING			
<b>ILLUSTRATIONSPLAN</b>			
KM 10/500 - 11/000			
SKALA	FORMAT	FÖRVALTNINGSNUMMER	
1:1000	A1		
RITNINGSNUMMER	BLAD	NÄSTA BLAD	BET
500T9013	13	14	

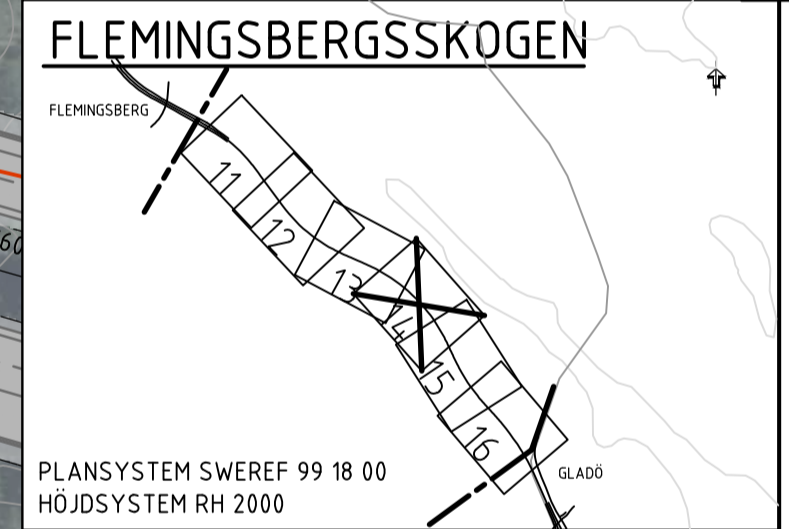


c:\vaull\260805\vaugplan\1\ritdet\500T9013.dwg 2021-07-06 10:17:31



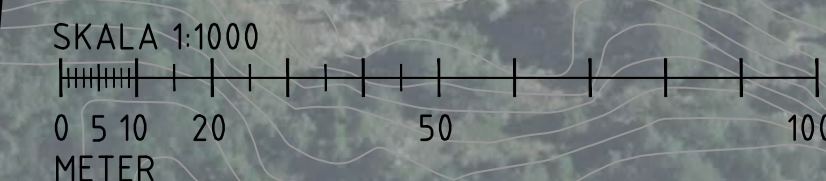
**FÖRKLARINGAR**

	NY VÄG MED KÖRBANEKANT OCH KÖRFÄLTSINDELNING
	NY VÄG I TUNNEL
	NY GÅNG- OCH CYKELVÄG
	NY GRUSVÄG
	SLÄNTER
	LÄNGDMÄTNING
	STÖDMUR/KONSTRUKTION
	BULLERSKYDDSSKÄRM
	BLÄNSKYDD, SKÄRM
	VÄG-/BRORÄCKE
	NYTT VILTSTÄNGSEL
	RENINGSANLÄGGNING FÖR VÄGDAGVÄTTEN
	TEKNIKBYGGNADER
	NYA VA-LEDNINGAR
	NYTT DIKE
	NYA EL-LEDNINGAR
	VANDRINGSLED, MÖJLIG NY STRÄCKNING
	VANDRINGSLED
	INDRAGEN STRÄCKNING
	VATTENDRAG SOM RIVES/FLYTTS
	KONSTRUKTION UNDER MARK
<b>ÖVRIGT</b>	
	STRANDSKYDD MOT PRICKAD SIDA
	BIOTOPSKYDD
	VÄGDEL SOM RIVES
	PROJEKTERADE VÄGKANTLINJER I FÖRBIFART STOCKHOLM
<b>BEFINTLIGT</b>	
	BEFINTLIG VÄGKANT
	BEFINTLIGT STAKET/ VILTSTÄNGSEL
	BEFINTLIG VANDRINGSLED
	FASTIGHETSGRÄNS
	TRAKTGRÄNS/ KVARTERSTRAKTGRÄNS
	KOMMUNGRÄNS
	VATTENDRAG
	VATTENDRAG, KULVERT

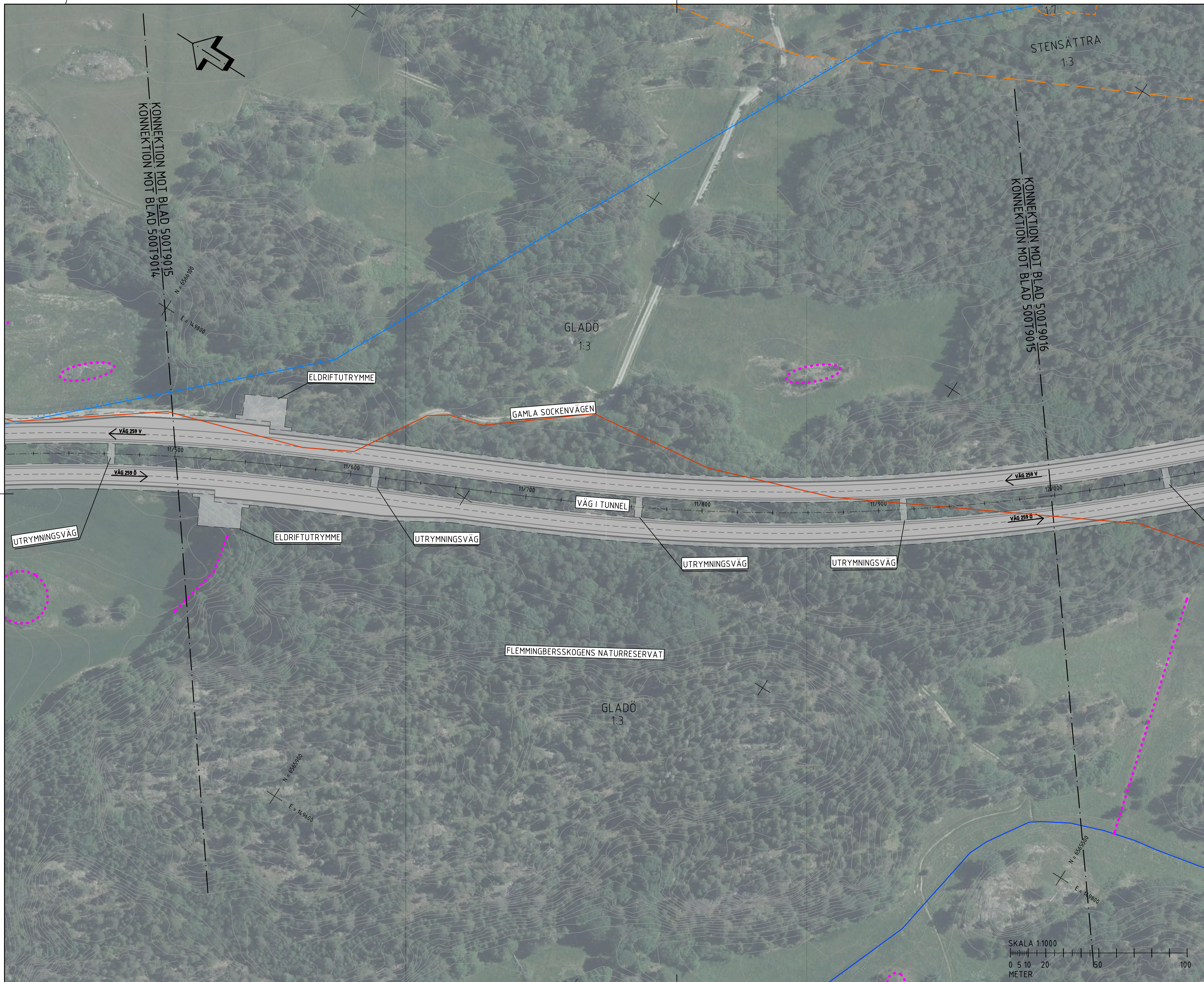


PLANSYSTEM SWEREF 99 18 00  
HÖJDSYSTEM RH 2000

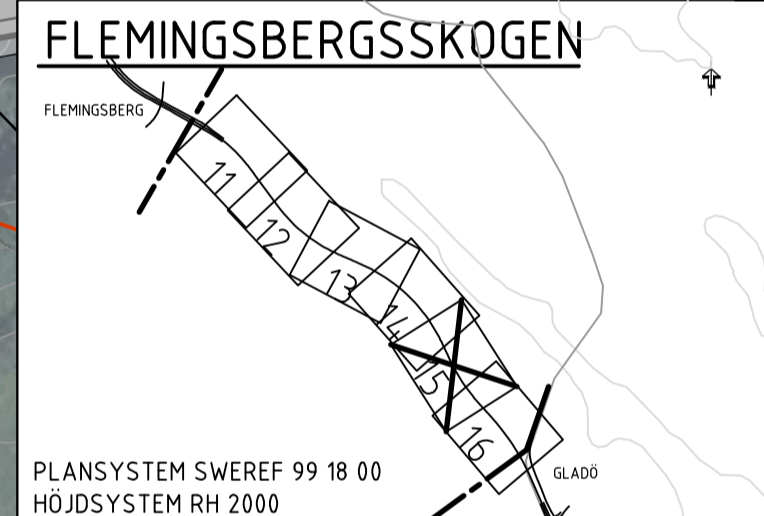
BET	REVIDERINGEN AVSER	GODKÄND	DATUM
TYP AV PLAN			
<b>VÄGPLAN</b>			
GRANSKNINGSSTATUS / SYFTE			
HANDLINGSTYP			
<b>FASTSTÄLLELSEHANDLING</b>			
DATUM		LEVERANS / ÄNDRINGS-PM	
2021-07-09			
OBJEKT			
<b>V259 TVÄRFÖRBINDELSE SÖDERTÖRN</b>			
DELOMRÅDE / BANDEL			
<b>FLEMINGSBERGSSKOGEN</b>			
ANLÄGGNINGSGEL			
GEMENSAMT			
OBJEKTNUMMER / KM		KONSTRUKTIONNUMMER	
145326			
BESTÄLLARE		LEVERANTÖR	
SKAPAD AV		UPPDRAGSNUMMER	
M PETERSSON		260805	
GODKÄND AV		AVDELNING	
E ÖBERG			
RITNINGSTYP			
PLAN			
TEKNIKOMRÅDE / INNEHÅLL			
VÄGUTFORMNING OCH TRAFIK			
BESKRIVNING			
ILLUSTRATIONSPLAN			
KM 11/000 - 11/500			
SKALA	FORMAT	FÖRVALTNINGSNUMMER	
1:1000	A1		
RITNINGSNUMMER	BLAD	NÄSTA BLAD	BET
500T9014	14	15	



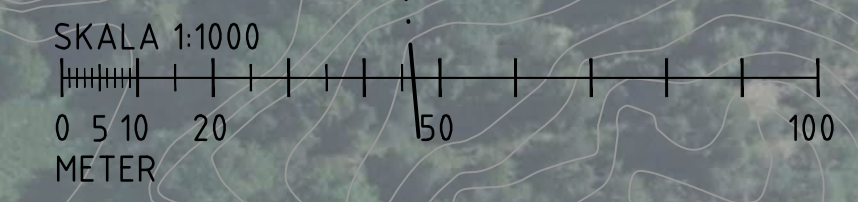
c:\vauf\260805\vaugplan\TV259\500T9014.dwg 2021-07-06 10:17:25

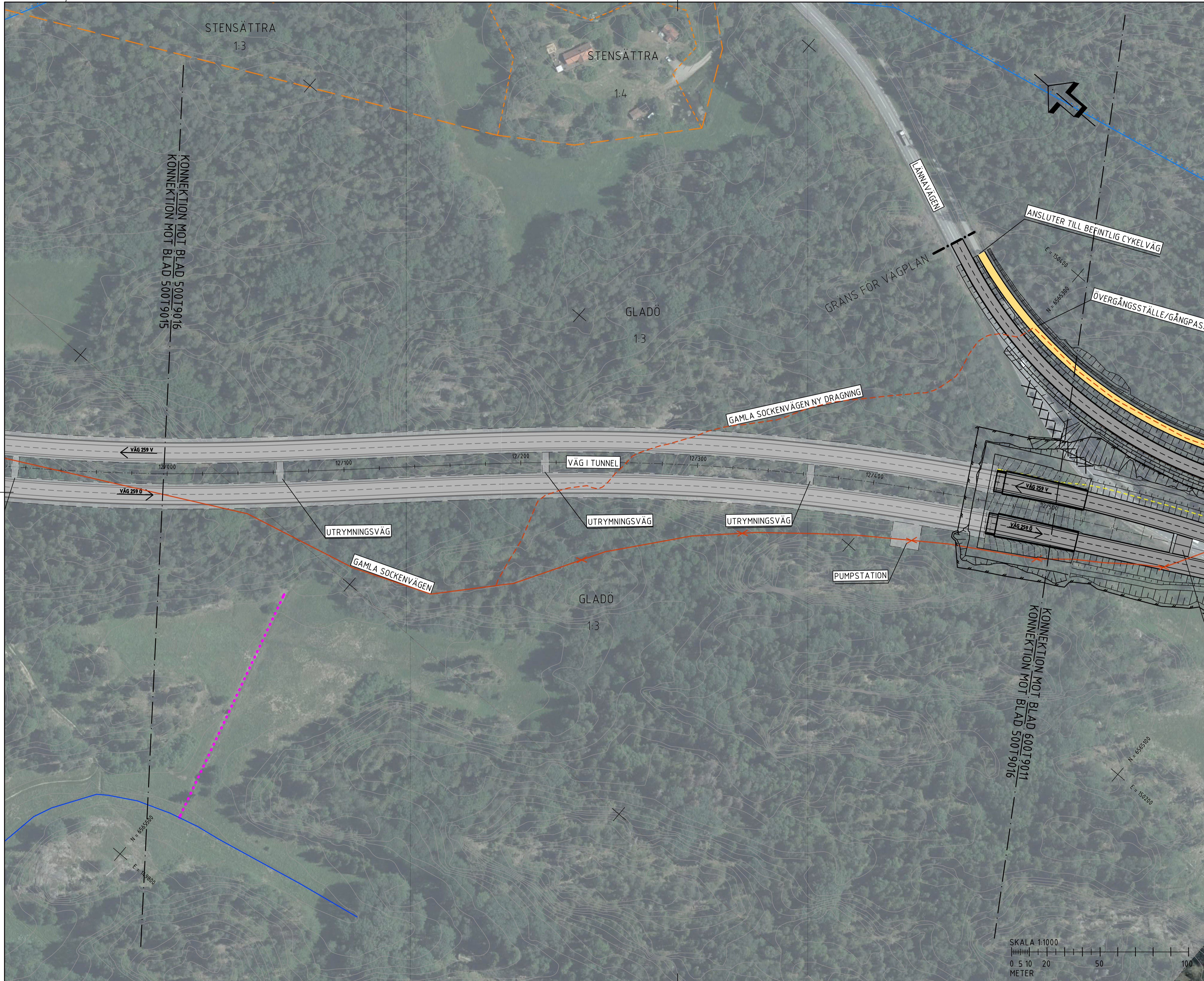


- FÖRKLARINGAR**
- NY VÄG MED KÖRBANEKANT OCH KÖRFÄLTINDELNING
  - NY VÄG I TUNNEL
  - NY GÅNG- OCH CYKELVÄG
  - NY GRUSVÄG
  - SLÄNTER
  - LÅNGDMÄTNING
  - STÖDMUR/KONSTRUKTION
  - BULLERSKYDDSSKÄRM
  - BLÄNSKYDD, SKÄRM
  - VÄG-/BRORÄCKE
  - NYTT VILTSTÄNGSEL
  - RENINGSANLÄGGNING FÖR VÄGDAGVATTEN TEKNIKBYGGNADER
  - NYA VA-LEDNINGAR
  - NYTT DIKE
  - NYA EL-LEDNINGAR
  - VANDRINGSLED, MÖJIG NY STRÄCKNING
  - VANDRINGSLED INDRAGEN STRÄCKNING
  - VATTENDRAG SOM RIVES/FLYTTS
  - KONSTRUKTION UNDER MARK
- ÖVRIGT**
- STRANDSKYDD MOT PRICKAD SIDA
  - BIOTOPSKYDD
  - VÄGDEL SOM RIVES
  - PROJEKTERADE VÄGKANTLINJER I FÖRBIFART STOCKHOLM
- BEFINTLIGT**
- BEFINTLIG VÄGKANT
  - BEFINTLIGT STAKET/VILTSTÄNGSEL
  - BEFINTLIG VANDRINGSLED
  - FASTIGHETSGRÄNS
  - TRAKTGRÄNS/KVARTERTRAKTGRÄNS
  - KOMMUNGRÄNS
  - VATTENDRAG
  - VATTENDRAG, KULVERT

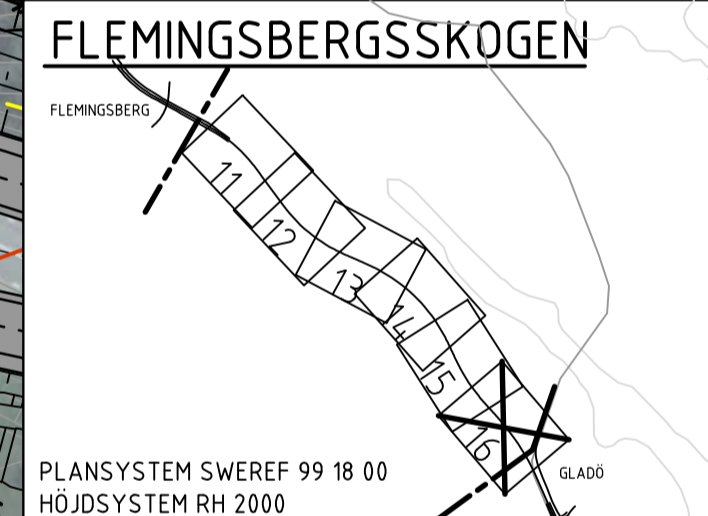


BET	REVIDERINGEN AVSER	GODKÄND	DATUM
<b>TYP AV PLAN</b>			
<b>VÄGPLAN</b>			
GRANSKNINGSSTATUS / SYFTE			
HANDLINGSTYP			
<b>FASTSTÄLLESEHANDLING</b>			
DATUM		LEVERANS / ÄNDRINGS-PM	
2021-07-09			
OBJEKT			
<b>V259 TVÄRFÖRBINDELSE SÖDERTÖRN</b>			
DELOMRÅDE / BANDEL			
<b>FLEMINGSBERGSSKOGEN</b>			
ANLÄGGNINGSGEL			
<b>GEMENSAMT</b>			
OBJEKTNUMMER / KM	KONSTRUKTIONSNUMMER		
145326			
BESTÄLLARE	LEVERANTÖR		
TRAFIKVERKET	TYRÉNS		
SKAPAD AV	UPPDRAGSNUMMER		
M PETERSSON	260805		
GODKÄND AV	AVDELNING		
E ÖBERG			
RITNINGSTYP			
<b>PLAN</b>			
TEKNIKOMRÅDE / INNEHÅLL			
<b>VÄGUTFORMNING OCH TRAFIK</b>			
BESKRIVNING			
<b>ILLUSTRATIONSPLAN</b>			
KM 11/500 - 12/000			
SKALA	FORMAT	FÖRVALTNINGSNUMMER	
1:1000	A1		
RITINGSNUMMER	BLAD	NÄSTA BLAD	BET
500T9015	15	16	





- FÖRKLARINGAR**
- NY VÄG MED KÖRBANEKANT OCH KÖRFÄLTSENDNING
  - NY VÄG I TUNNEL
  - NY GÅNG- OCH CYKELVÄG
  - NY GRUSVÄG
  - SLÄNTER
  - LÅNGDMÄTNING
  - STÖDMUR/KONSTRUKTION
  - BULLERSKYDDSSKÄRM
  - BLÄNDSKYDD, SKÄRM
  - VÄG-/BRORÄCKE
  - NYTT VILTSTÄNGSEL
  - RENINGSANLÄGGNING FÖR VÄGDAGVATTEN
  - NYA VA-LEDNINGAR
  - NYTT DIKE
  - NYA EL-LEDNINGAR
  - VANDRINGSLED, MÖJLIG NY STRÄCKNING
  - VANDRINGSLED INDRAGEN STRÄCKNING
  - VATTENDRAG SOM RIVES/FLYTTAS
  - KONSTRUKTION UNDER MARK
- ÖVRIGT**
- STRANDSKYDD MOT PRICKAD SIDA
  - BIOTOPSKYDD
  - VÄGDEL SOM RIVES
  - PROJEKTERADE VÄGKANTLINJER I FÖRBIFART STOCKHOLM
- BEFINTLIGT**
- BEFINTLIG VÄGKANT
  - BEFINTLIGT STAKET/VILTSTÄNGSEL
  - BEFINTLIG VANDRINGSLED
  - FASTIGHETSGRÄNS
  - TRAKTGRÄNS/KVARTERSTRAKTGRÄNS
  - KOMMUNGRÄNS
  - VATTENDRAG
  - VATTENDRAG, KULVERT



BET	REVIDERINGEN AVSER	GODKÄND	DATUM
<b>VÄGPLAN</b>			
GRANSKNINGSSTATUS / SYFTE			
HANDLINGSTYP			
<b>FASTSTÄLLESEHANDLING</b>			
DATUM	LEVERANS / ÄNDRINGS-PM		
2021-07-09			
OBJEKT			
<b>V259 TVÄRFÖRBINDELSE SÖDERTÖRN</b>			
DELOMRÅDE / BANDEL			
<b>FLEMINGSBERGSSKOGEN</b>			
ANLÄGGNINGSGEL			
<b>GEMENSAMT</b>			
OBJEKTNUMMER / KM	KONSTRUKTIONNUMMER		
145326			
BESTÄLLARE	LEVERANTÖR		
SKAPAD AV	UPPDRAGSNUMMER		
M PETERSSON	260805		
GODKÄND AV	AVDELNING		
E ÖBERG			
RITNINGSTYP			
<b>PLAN</b>			
TEKNIKOMRÅDE / INNEHÅLL			
<b>VÄGUTFORMNING OCH TRAFIK</b>			
BESKRIVNING			
<b>ILLUSTRATIONSPLAN</b>			
KM 12/000 - 12/500			
SKALA	FORMAT	FÖRVALTNINGSNUMMER	
1:1000	A1		
RITINGSNUMMER	BLAD	NÄSTA BLAD	BET
500T9016	16	11	

