

Sammanfattning av Vårt framtida Huddinge – översiktsplan för Huddinge kommun

Informationsunderlag inför beslut om antagande 2023



Huddinge

Syfte och innehåll

Syfte

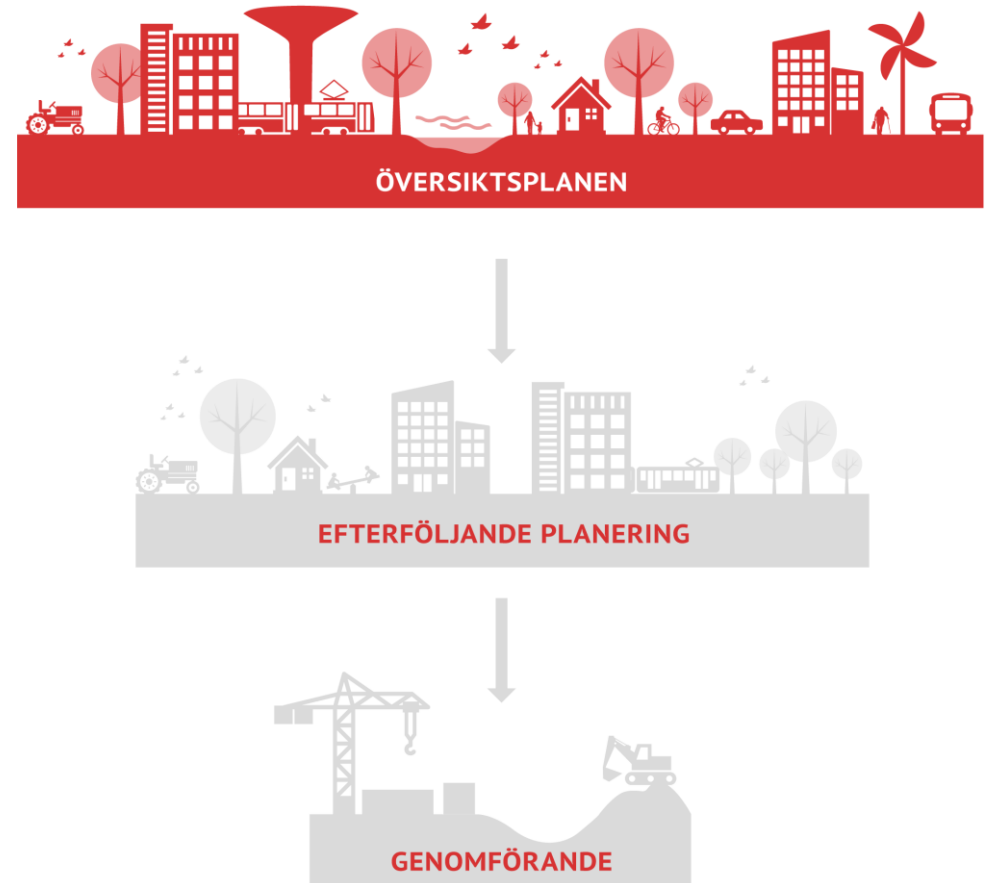
- Detta underlag syftar till att ge en överblick samt guida i läsningen av det digitala planförslaget
- Hela planförslaget finns att ta del av här: [Översiktsplan \(huddinge.se\)](https://www.huddinge.se/oversiktsplan)
- Planförslaget i PDF-version kommer att skickas ut efter den 6 mars

Innehåll

- Beskrivning av planförslagets upplägg och olika delar
- Kort sammanfattning av planförslagets innehåll

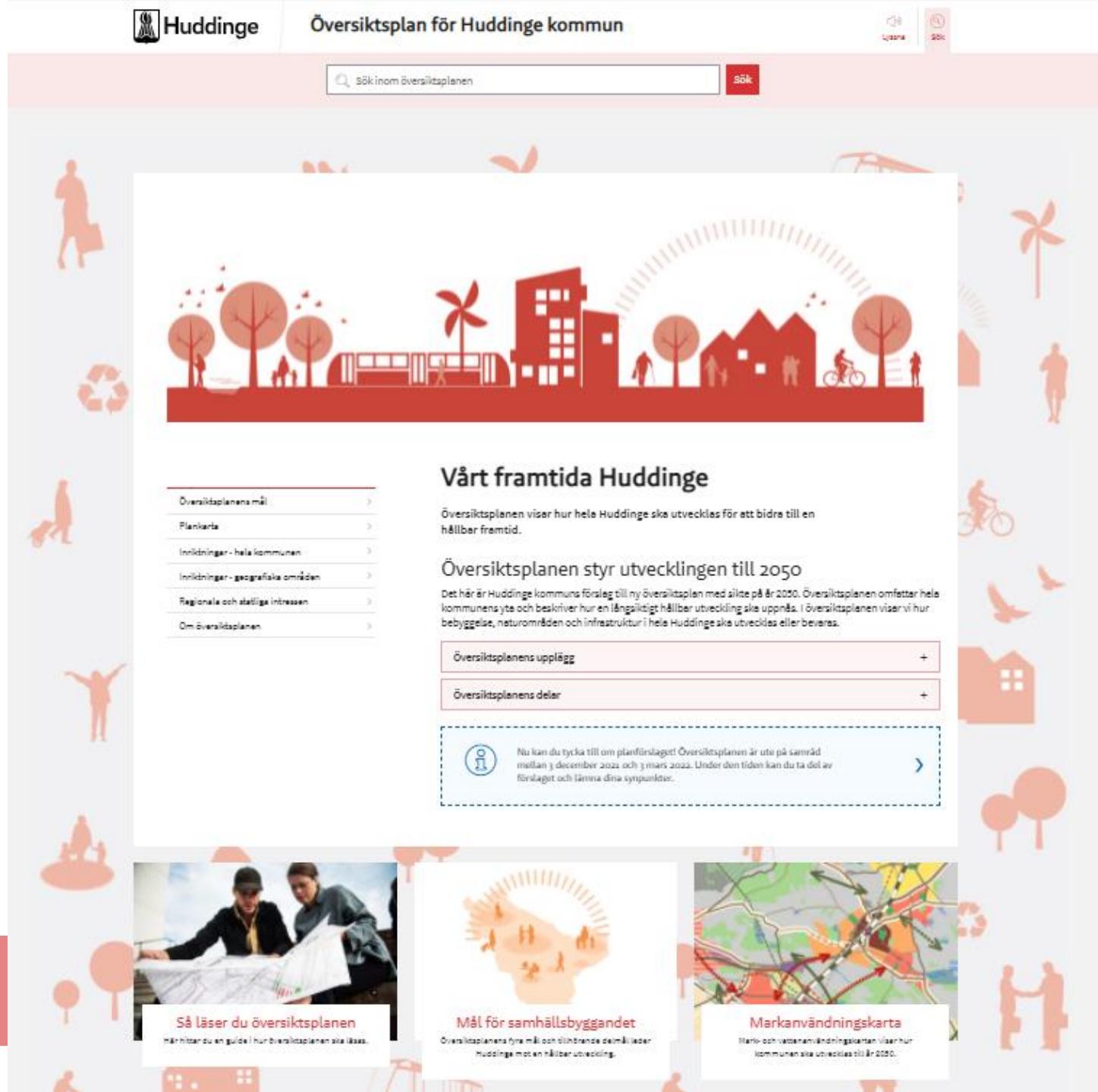
Det här är en översiktsplan

- Varje kommun ska enligt lag ha en aktuell översiktsplan
- Redovisar utvecklingsmöjligheter och värden som bör bevaras i den fysiska miljön
- Inte bindande utan vägleder beslut om hur mark- och vattenområden ska användas
- Möjliggör målstyrd utveckling - politiska intentioner



Vi har tagit fram en digital översiktsplan!

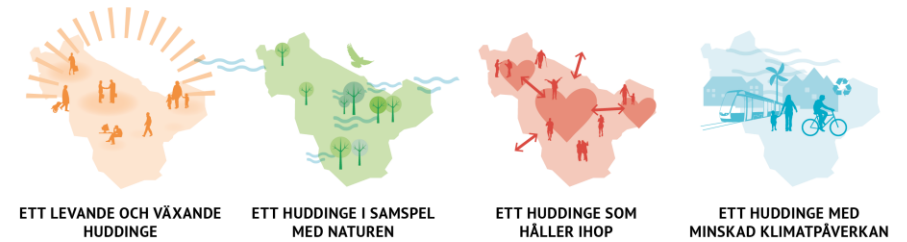
- Översiktsplanen finns på kommunens webbplats huddinge.se
- Klickbar digital karta i kommunens publika webbkarta/HuGIS



The screenshot shows the website for Huddinge municipality's overview plan. At the top, there is a search bar with the text "Sök inom översiktsplanen" and a "Sök" button. Below the search bar is a large illustration of a cityscape with trees, buildings, a bus, and people. To the left of the main content is a navigation menu with the following items: "Översiktsplanens mål", "Plankarta", "Inriktningar - hela kommunen", "Inriktningar - geografiska områden", "Regionala och ställiga intressen", and "Om översiktsplanen". The main content area is titled "Vårt framtida Huddinge" and contains the following text: "Översiktsplanen visar hur hela Huddinge ska utvecklas för att bidra till en hållbar framtid." Below this is a section titled "Översiktsplanen styr utvecklingen till 2050" with the text: "Det här är Huddinge kommuns förslag till ny översiktsplan med sikte på år 2050. Översiktsplanen omfattar hela kommunens yta och beskriver hur en långsiktigt hållbar utveckling ska uppnås. I översiktsplanen visar vi hur bebyggelse, naturområden och infrastruktur i hela Huddinge ska utvecklas eller bevaras." There are two expandable sections: "Översiktsplanens upplägg" and "Översiktsplanens delar". At the bottom of the main content area is a call to action: "Nu kan du tycka till om planförslaget! Översiktsplanen är ute på samråd mellan 3 december 2022 och 3 mars 2023. Under den tiden kan du ta del av förslaget och lämna dina synpunkter." Below the main content area are three smaller sections: "Så läser du översiktsplanen" with the text "Här hittar du en guide i hur översiktsplanen ska läsas.", "Mål för samhällsbyggandet" with the text "Översiktsplanens fyra mål och tillhörande delmål visar Huddinge mot en hållbar utveckling.", and "Markanvändningskarta" with the text "Mark- och vattenanvändningskartan visar hur kommunen ska utvecklas till år 2050."

Agenda 2030 genomsyrar planen

- Agenda 2030 har funnits med i hela processen
 - *Sorterat vilka mål i Agenda 2030 översiktsplanen har möjlighet att direkt påverka*
 - *Sorterat vilka av dessa mål som utifrån våra utmaningar är särskilt relevanta att fokusera på*
 - *Återkommande utvärderat vilka mål vi bidrar till att uppnå med de ställningstaganden vi gör*
- Hållbarhetsbedömningen har inkluderat en bedömning utifrån Agenda 2030 genom hela processen
- I planen finns en övergripande sammanställning av vilka Agenda 2030-mål våra ställningstaganden bidrar till att uppfylla (se bild).



	ETT LEVANDE OCH VÄXANDE HUDDINGE	ETT HUDDINGE I SAMSPEL MED NATUREN	ETT HUDDINGE SOM HÅLLER IHOP	ETT HUDDINGE MED MINSKAD KLIMATPÅVERKAN
EKOLOGISKT		6. RENT VATTEN OCH SANITET FÖR ALLA 13. BESÄMPLA KLIMATFÖRÄNDRINGARNA 15. ÖKOSYSTEM OCH BIODIVERSITÄT		7. HÅLLBAR ENERGI 12. HÅLLBAR KONSUMTION OCH PRODUKTION 13. BESÄMPLA KLIMATFÖRÄNDRINGARNA 15. ÖKOSYSTEM OCH BIODIVERSITÄT
SOCIALT	3. GOD HÄLSA OCH VÄLBEFINDANDE 4. GOD UTBILDNING FÖR ALLA 10. RINGAD KLIMATRIK 11. HÅLLBARA STÖDER OCH SAMHÄLLEN	3. GOD HÄLSA OCH VÄLBEFINDANDE 11. HÅLLBARA STÖDER OCH SAMHÄLLEN	3. GOD HÄLSA OCH VÄLBEFINDANDE 5. JÄMSTÄLLEHET 10. RINGAD KLIMATRIK 11. HÅLLBARA STÖDER OCH SAMHÄLLEN	2. REN ENERGI 3. GOD HÄLSA OCH VÄLBEFINDANDE 6. RENT VATTEN OCH SANITET FÖR ALLA 11. HÅLLBARA STÖDER OCH SAMHÄLLEN
EKONOMISKT	8. ANSTÄNDIGA ARBETSTILLFÄLLEN OCH EKONOMISK Tillväxt 9. HÅLLBARA INDUSTRI, INNOVATIONER OCH INFRASTRUKTUR	9. HÅLLBAR INDUSTRI, INNOVATIONER OCH INFRASTRUKTUR		8. ANSTÄNDIGA ARBETSTILLFÄLLEN OCH EKONOMISK Tillväxt 9. HÅLLBAR INDUSTRI, INNOVATIONER OCH INFRASTRUKTUR

Översiktsplanen består av flera delar

- Mål och delmål beskriver vad planeringen ska uppnå
 - *Målen följer med genom hela planen*
- Tre huvudsakliga textdelar
 - Återkommande struktur underlättar läsningen
 - Innehåller ställningstaganden för hur vi ska planera
- Plankartan innehåller tre delar
 - Utvecklingsinriktning
 - Framtida markanvändning
 - Värden vi behöver ta hänsyn i planeringen



Översiktsplanens delar – Inriktningar för hela kommunen

- Avsnittet behandlar frågor som berör utvecklingen i hela kommunen, det som brukar kallas för allmänna intressen.
- Totalt 14 tematiska inriktningar
- Sorterade efter det mål de främst bidrar till
- Ställningstaganden kopplar till både markanvändningskarta och hänsynskarta



Start	
Översiktsplanens mål	>
Plankartor	>
Inriktningar - hela kommunen	▼
Ett levande och växande Huddinge	▼
God arkitektur och gestaltning	
Ett bra vardagsliv	
Varierat och kreativt näringsliv	
Hälsosamma och säkra livsmiljöer	
Ett huddinge i samklang med naturen	>
Ett Huddinge som håller ihop	>
Ett Huddinge med minskad klimatpåverkan	>
Inriktningar - geografiska områden	>
Regionala och statliga intressen	>
Om översiktsplanen	>



- **God arkitektur och gestaltning**
- **Ett bra vardagsliv**
- **Varierat och kreativt näringsliv**
- **Hälsosamma livsmiljöer**



- **Välmående grönområden**
- **Vattensystem i balans**
- **Nära till naturen**
- **Minska klimatrisker**



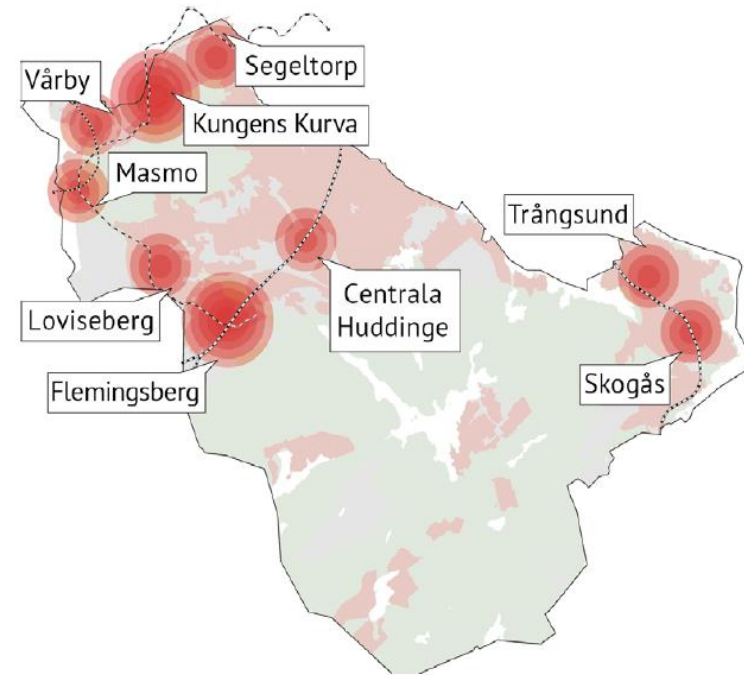
- **Bygga för sammanhållning**
- **Hållbar bostadsförsörjning**
- **Jämlika livsvillkor och delaktighet**



- **Markanvändning och byggande för minskad klimatpåverkan**
- **Prioritera gång, cykel och kollektivtrafik**
- **Hållbar teknisk infrastruktur**

Översiktsplanens delar – Inriktningar geografiska områden

- Avsnittet behandlar frågor som berör utvecklingen i kommunens olika geografiska delområden
- **Regionala stadskärnor och utvecklingsområden**
 - Här ska den mesta utvecklingen ske
 - Abstraherade redovisningar från utvecklingsplaner där sådana tagits fram
- **Utveckling övrig bebyggelse**
 - Beskriver utvecklingen av ny bebyggelse utanför kommunens utvecklingsområden



Inriktningar - geografiska områden	▼
Regionala stadskärnor och utvecklingsområden	▼
Flemingsberg	
Kungens Kurva	
Centrala Huddinge-Sjödalen/Fullersta	
Vårby	
Skogås och Trångsund	
Loviseberg	
Segeltorp	
Utveckling övrig bebyggelse	▼
Områden för komplettering	
Sammanhängande bebyggelse utanför utvecklingsområden samt landsbygd	
Verksamhetsområden	

Översiktsplanens delar – Regionala och statliga intressen

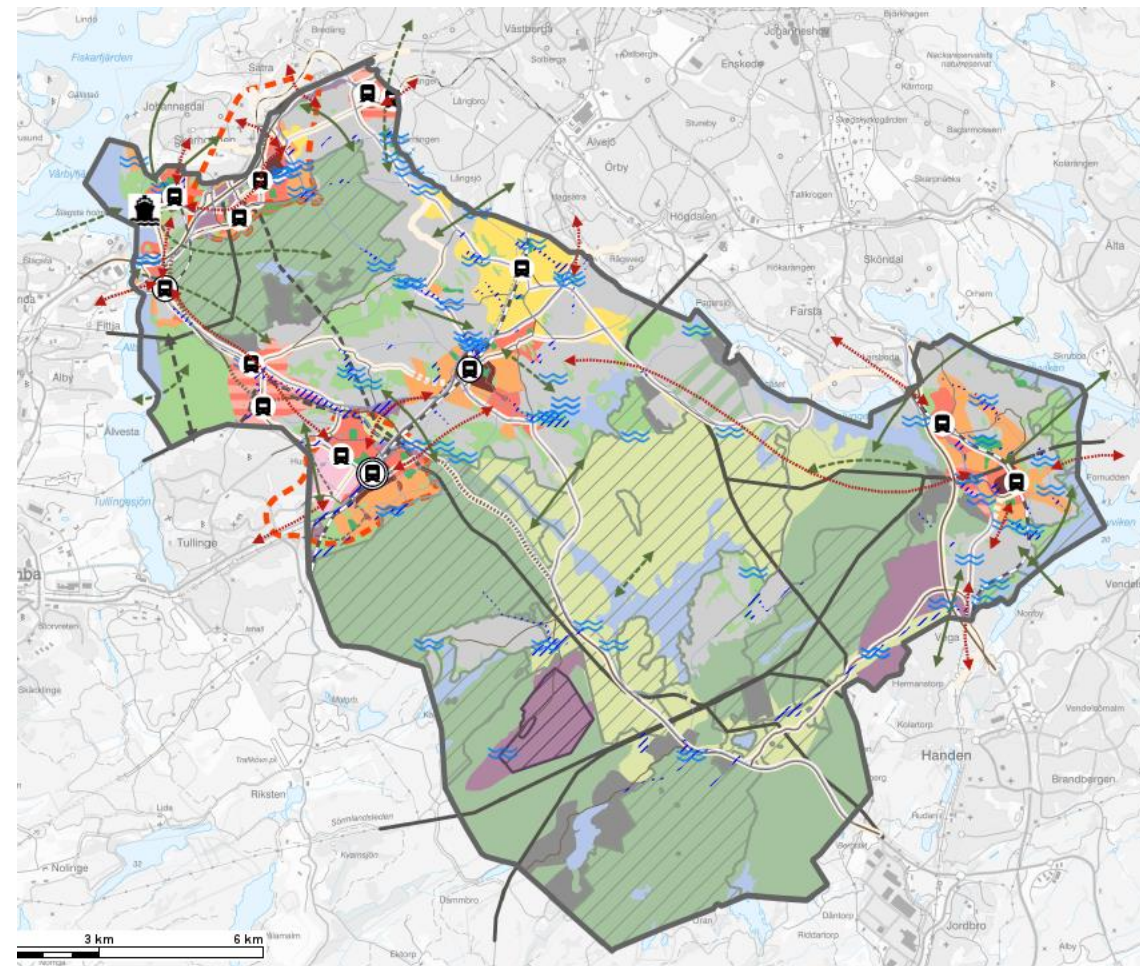
- Avsnittet behandlar frågor som kräver samordning på regional eller statlig nivå
- **Mellankommunala intressen**
 - Ställningstaganden som rör regionala samarbetsfrågor såsom bostadsförsörjning, utveckling i anslutning till grannkommunerna, infrastruktur, grönstruktur m.m.
- **Riksintressen**
 - Här beskriver vi hur vi förhåller oss till de statliga intressen som finns utpekade i Huddinge



Start	
Översiktsplanens mål	>
Plankartor	>
Inriktningar - hela kommunen	>
Inriktningar - geografiska områden	>
Regionala och statliga intressen	▼
Mellankommunala intressen	
Riksintressen	
Om översiktsplanen	>

Översiktsplanens delar - Plankarta

- Plankartan består av tre delar – Markanvändningskarta, Hänsynskarta och Utvecklingsinriktning
- **Markanvändningskarta**
 - Visar tänkt markanvändning 2050 - ny bebyggelse, bevarande av natur, utveckling av infrastruktur mm.
- **Hänsynskarta**
 - Visar aspekter att ta hänsyn till i efterföljande planering - riksintressen, naturvärden, kulturmiljö mm.
- **Utvecklingsinriktning**
 - Ger en bild av den övergripande utvecklingen (se bild 12)



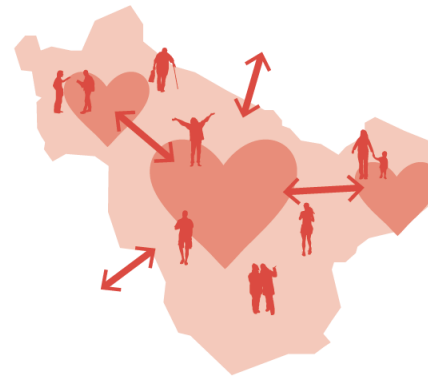
Målbilden beskriver vad vi ska uppnå



**ETT LEVANDE OCH VÄXANDE
HUDDINGE**



**ETT HUDDINGE I SAMSPEL
MED NATUREN**

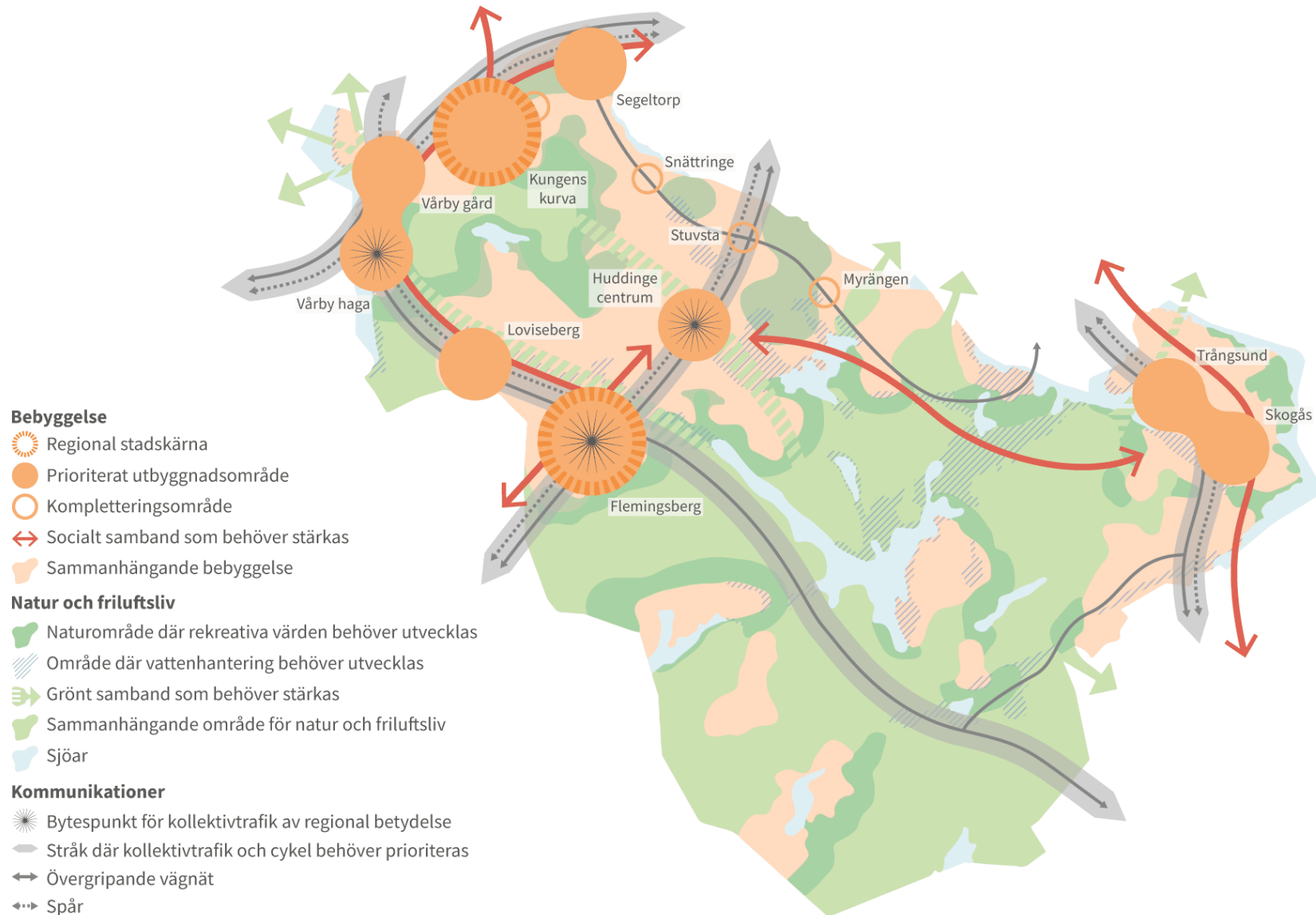


**ETT HUDDINGE SOM
HÅLLER IHOP**



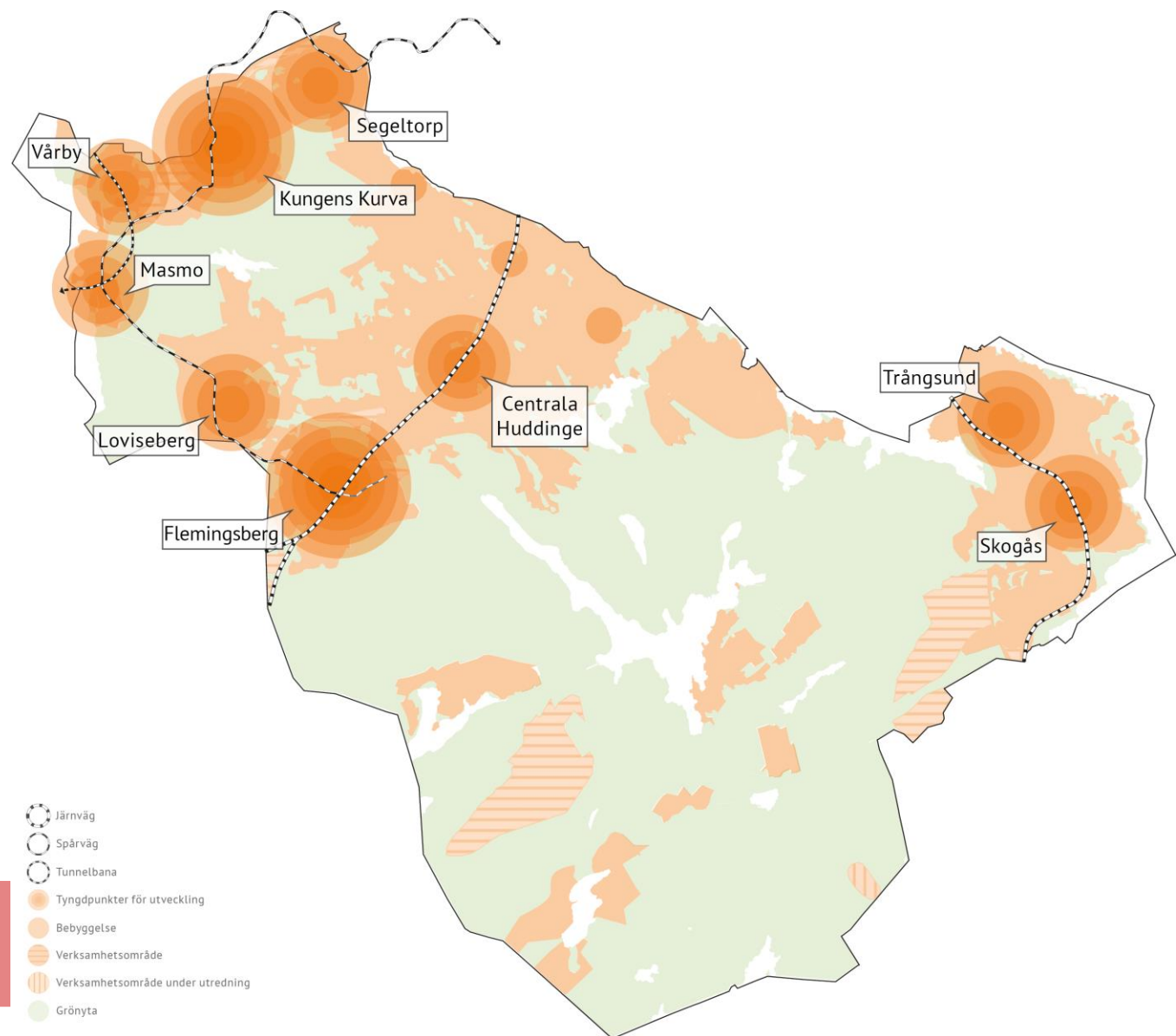
**ETT HUDDINGE MED
MINSKAD KLIMATPÅVERKAN**

Utvecklingsinriktning på karta visar de stora dragen



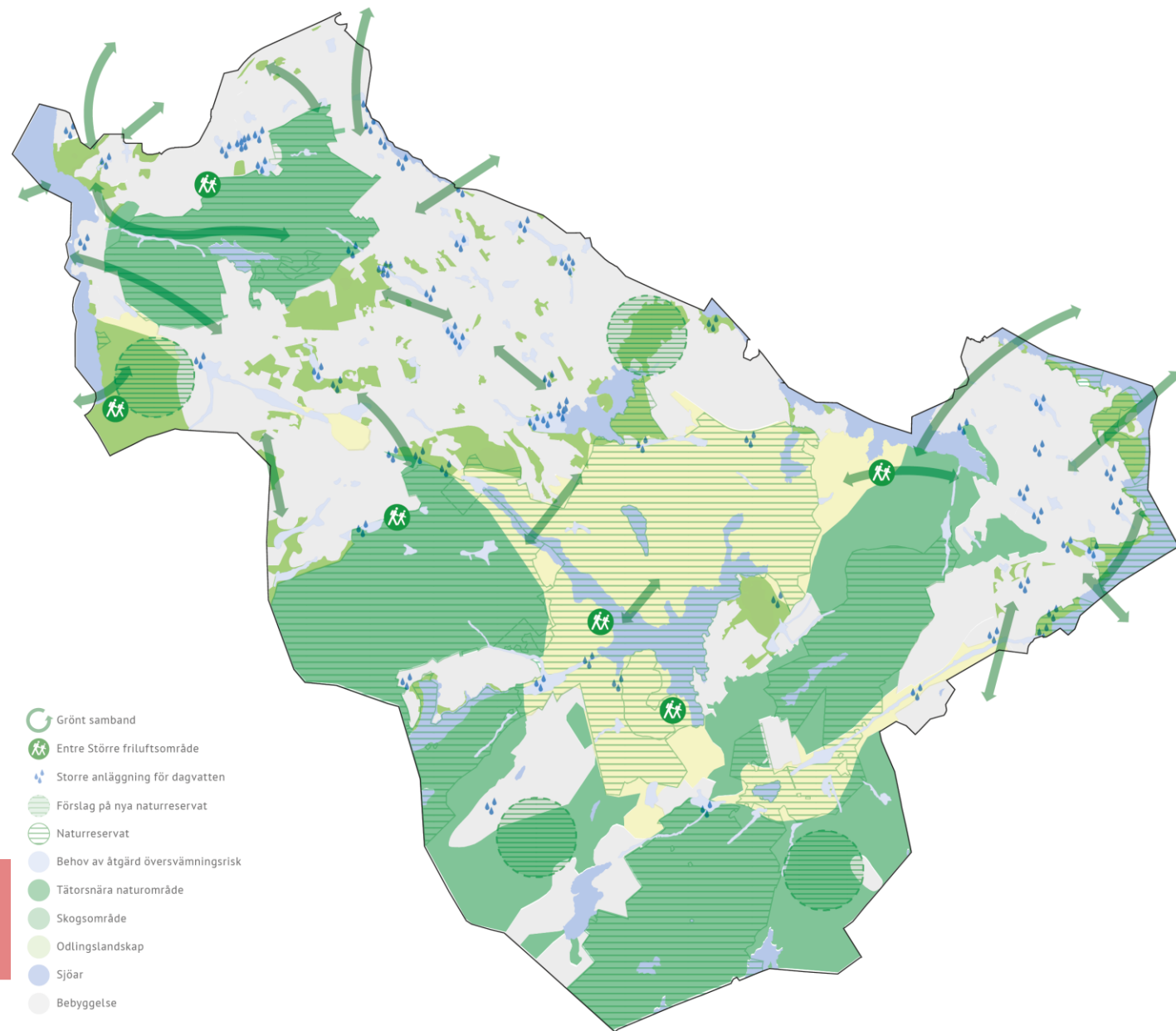
Vi bygger mest nära kollektivtrafik

- Planförslaget möjliggör en stor utveckling
 - Koncentrerad till befintliga och kommande spårstationer för kollektivtrafik
- Hela Huddinge ska utvecklas - blandade stadsmiljöer för bra vardagsliv
 - Principer för lokalisering av olika typer av samhällsservice
- Växa med kvalitet
 - Säkra gestaltningsprinciper i efterföljande planering
 - Kulturmiljö som en resurs



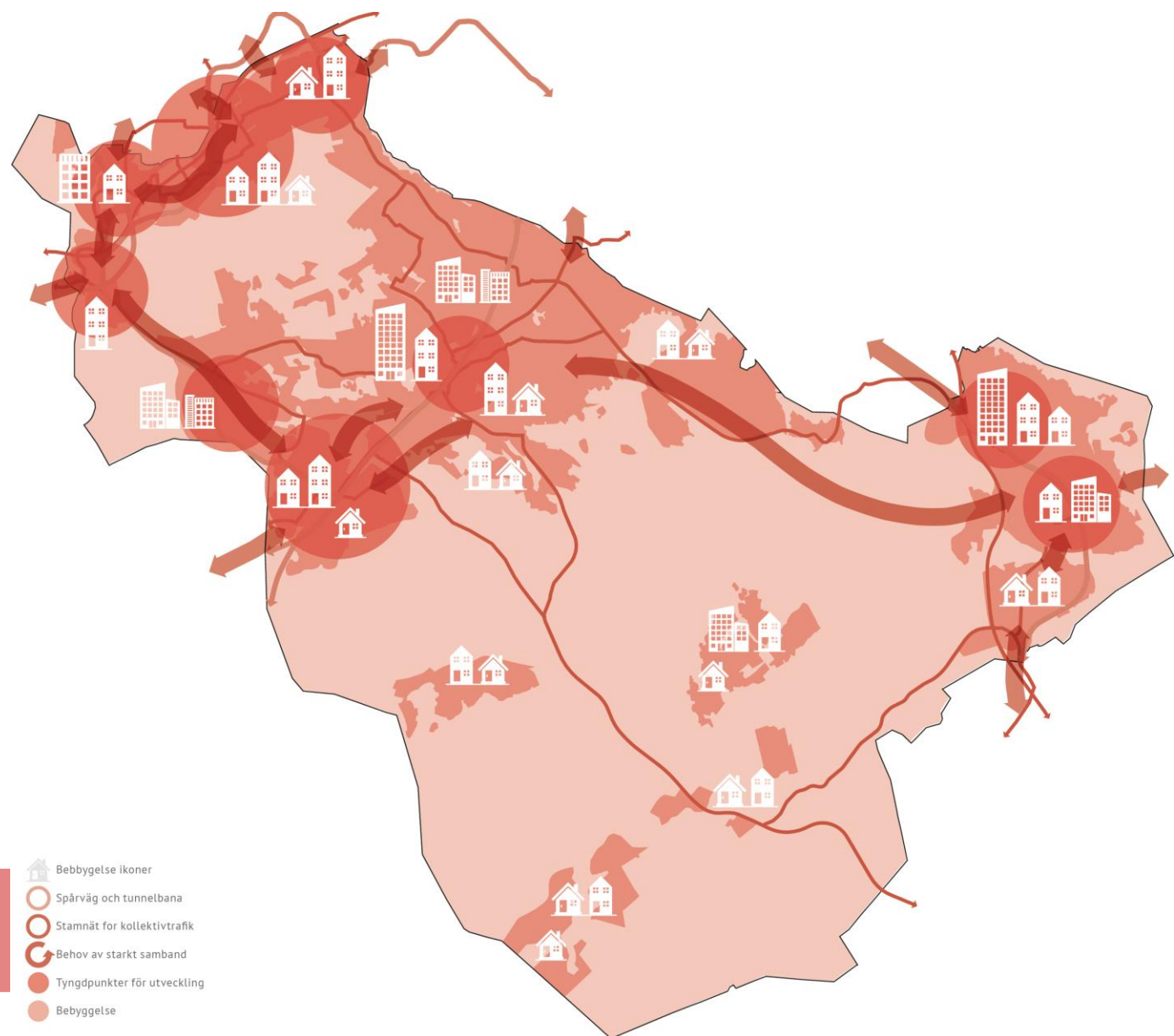
Vi bevarar och utvecklar grönområden

- Vi sparar på våra grönområden – fortsatt bevarande
 - lanspråktar naturmark på några platser – ekologisk kompensation
- Grönstruktur inom bebyggda områden
 - Skärpt avstånd till park – 300 m
 - Utveckla spridningssamband, bevara tätortsnära natur
- Anpassningar till ett förändrat klimat
 - Undantar inga områden från bebyggelse men beskriver hur klimatrisker hanteras i efterföljande planering, samt kartunderlag som stöd.



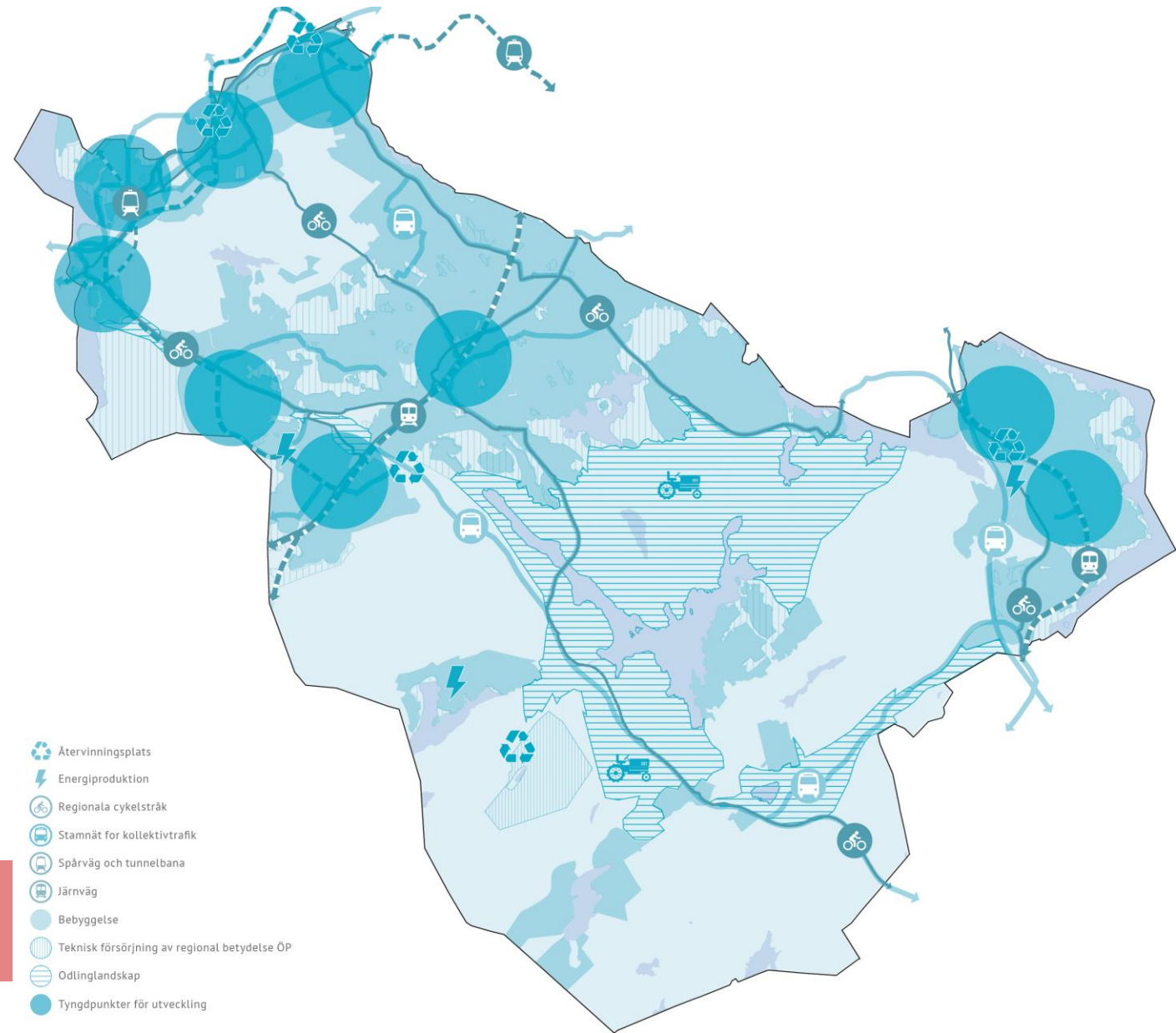
Vi bygger ihop hela kommunen

- Beskriver var vi behöver bygga ihop områden samt utveckla mötesplatser
 - Förslag på övergripande nivå – behöver detaljstuderas
 - Olika typer av bostäder med nyansering kring vad som ska tillkomma var
- Utveckling av ny infrastruktur utöver redan planerad
 - Förlängning av Spårväg syd ner i dalen
 - Linje 172 som kapacitetsstarkt kollektivtrafikslag
 - Tunnelbana i Kungens Kurva



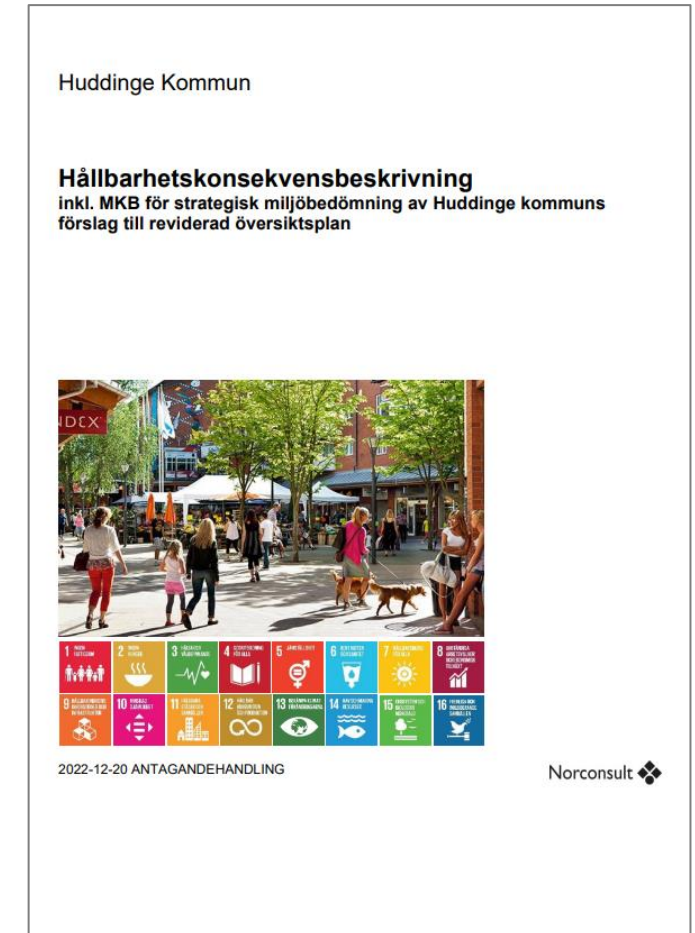
Vi arbetar för minskad klimatpåverkan

- Resurseffektiv markanvändning
 - Utveckling fokuseras nära kollektivtrafik
- Minska klimatpåverkan från bostadsbyggande
 - Livscykelperspektiv och cirkulära system
 - Återbruk av material
- Kollektivtrafik, cykel och gång prioriteras
 - Prioritering av utrymme
 - Omlastning och mottagande av gods
- Hållbar teknisk infrastruktur
 - Fossilfri och förnyelsebar energi
 - Utbyggd laddinfrastruktur



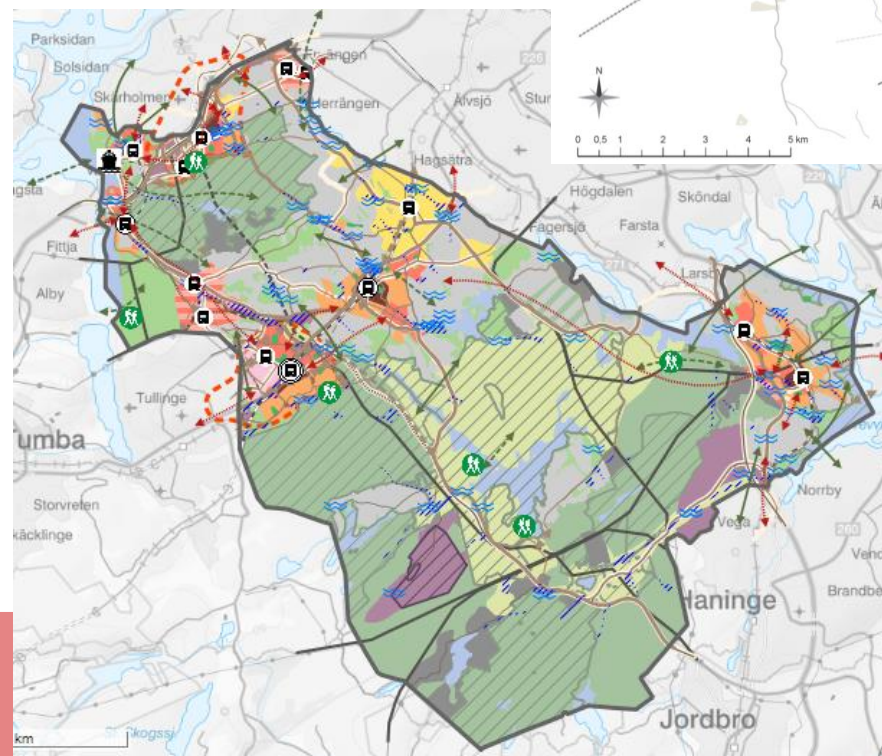
Planförslaget har följs av en hållbarhetsbedömning

- Hållbarhetsbedömningen inkluderar den lagstadgade strategiska miljöbedömning som ska göras enligt 6 kapitlet miljöbalken
- Hållbarhetsbedömningen har pågått parallellt med framtagandet av planförslaget, för att under processens gång påverka innehållet i planförslaget.
- Bedömningens resultat redovisas i en [hållbarhetskonsekvensbeskrivning](#).



Jämförelse med ÖP 2050 – vad är nytt?

- Agenda 2030 har arbetats in i planen – kommer även att följas upp
- Fortsatt fokus på kollektivtrafiknära utveckling – men bredare fokus i kartan
 - *Samma utvecklingsområden som tidigare*
- Större fokus på att överbrygga barriärer och koppla samman fysisk separerade områden
- Bredare fokus i näringslivsutvecklingen
- Inarbetat nya underlag ex. huvudcykelstråk från cykelplanen



Nya planeringsunderlag – massa bra kunskap!

- Trafikmodell + analys
 - Ett sammanhängande Huddinge - tillgång till urbana resurser och potential för fysisk sammanhållning
 - ”Lyckoparadoxen” – flyttmönster
 - Uppdaterad klimat- och sårbarhetsanalys
 - Planeringsunderlag för grön- och blåstruktur
 - Lokalisering av publik laddinfrastruktur
 - Barndialog!
- Alla planeringsunderlag finns tillgängliga på ÖP-webben

