



HUDDINGE  
KOMMUN

Reviderad 2017-02-06

Fr.om 2011-01-01 Gäller Handbok Arbete på Väg 2008-03 vid arbeten på och vid väg eller gata eller gatumark i Huddinge . Detta dokument upplyser om de tillägg, och avsteg från Handbok Arbete på Väg 2008-03 som Huddinge Kommun beslutat gälla inom kommunens gatumark .

# Huddinge Kommuns kompletterande bilaga till

## Handbok Arbete på Väg

(HK APV)



## Innehåll

4.1.3 Kontroll. Sid 17 i Handbok APV .....	3
4.2.1 Arbetsmiljöplan. Sid 18 i Handbok APV.....	3
4.2.2 Trafikanordningsplan. Sid 18 i Handbok APV.....	3
Generell TA-plan. Sid 19 i Handbok APV .....	3
5.1.1 Väglklasser. Sid 22-23 i Handbok APV .....	4
Normalklassade väg: .....	4
Lågklassade väg.....	4
5.1.2 Zoner. Sid 24 i Handbok APV .....	5
Kortvarig/Intermittent gångfälla .....	6
5.1.2.1 Arbetszon. Sid 24 i Handbok APV .....	6
5.1.2.2 Säkerhetszon. Sid 24 i Handbok APV .....	7
5.1.3.2 Rekommenderad högsta hastighet. Sid 25 i Handbok APV.....	7
5.1.3.8 Utmärkning av hastighetsbegränsning. Sid 25 i Handbok APV.....	7
5.1.8 Liten fast arbetsplats. Sid 30.....	7
5.1.9 Fast arbetsplats. Sid 30 i Handbok APV .....	7
5.1.8 Ej aktiv arbetsplats. Sid 30 i Handbok APV .....	7
5.1.14. Dubbelsidig montering av vägmärken. Sid 31 i Handbok APV .....	7
5.1.17 Mötande fordon (körbanebredd). Sid 32 i Handbok APV .....	8
5.1.21 Tungt skydd. Sid 33 i Handbok APV .....	8
5.1.26.1 Skyddsbarriär. Sid 36 i Handbok APV.....	8
Bilaga: Barriärklasser.....	9
5.1.26.2 Skyddsbarriär ska finnas. Sid 37 i Handbok APV .....	9
Barriärhöjd .....	9
Oklassat avstängningsmaterial.....	Fel! Bokmärket är inte definierat.
5.1.28.3 Vägmärken och anordningar för avstängning av huvudvägen vid omledning. Sid 40 i Handbok APV .....	10
5.2.3.1 Planering. Sid 45 i Handbok APV .....	11
14.1 Trafikinformatiönscentraler. Sid 90 i Handbok APV .....	11
Tjältining.....	12

Där kommunen beslutat göra avsteg från Handboken, markeras detta med ~~överstruken~~ text.  
Tillägg markeras med understruken text.

#### 4.1.3 Kontroll. Sid 17 i Handbok APV

Väghållningsmyndigheten kommer att kontrollera att ställda krav efterlevs. Kontrollen gäller tillståndet vid det aktuella tillfället. Därför ska myndigheten inte föranmäla kontrollen.

Det är väghållningsmyndigheten eller någon annan som väghållaren utser som ska utföra kontrollen av att denna handbok ~~med~~ inklusive Huddinges bilaga till Handbok Arbete på Väg och gällande regler efterlevs, ~~samt~~ eller att utmärkningen med mera följer den för platsen och tillfället godkända Ansökan om upprättande av Trafikanordningsplan (TA-planen).

Stycke 3 utgår.

Om ~~den samlade~~ bedömningen visar att det finns allvarliga brister eller att utmärkningen är otillfredsställande, ~~ska~~ kan en avgift tas ut enligt den vites- eller avgifts~~lista~~ tabell som gäller för tillfället.

Kontrollanten ska meddela projektledare eller bygglidare vid myndigheten eller motsvarande om han eller hon vid en kontroll bedömer att bristerna är så allvarliga att det finns en risk för en olycka. Det finns då skäl att stoppa arbetet, och återställa trafiksäkerheten och framkomligheten till det normala.

För Huddinge Kommuns vites/ avgiftstabell se Dokument :  
" Föreskrifter & anvisningar för arbeten på eller som berör offentlig plats i Huddinge kommun".

#### 4.2.1 Arbetsmiljöplan. Sid 18 i Handbok APV

Texten ersätts med kraven för Bas U

#### 4.2.2 Trafikanordningsplan. Sid 18 i Handbok APV

~~"Tid för start och avslutning till respektive trafikinformationscentral (TIC) eller motsvarande. Krav på anmälningsplikt till trafikinformationscentral (TIC) för start och slut, meddelas vid varje enskild tillståndsgivning.~~

Ansökan

Vad gäller handläggningstid för godkännande av TA-plan,  
se "Föreskrifter för arbete på eller som berör offentlig plats i Huddinge Kommun".

#### Generell TA-plan. Sid 19 i Handbok APV

Generella TA-planer tillämpas ej i Huddinge kommun.

Alla TA-planer skall plats-anpassas genom att TA-skiss ritas i ISY Case, kommunens webbaserade ansökningssystem..

#### Akuta arbeten. Sid 19 i Handbok APV

... när arbete påbörjas ska detta anmälas utan dröjsmål i ISY Case och anges som akut.

#### 4.2.5 Arbetsledaransvar. Sid 20 i Handbok APV

**5) Trafikinformatiönscentral (~~TIC~~) ...Gatu - och Parkdriftavdelningen**

ska kontaktas snarast...

**5.1.1 Väglklasser.** Sid 22-23 i Handbok APV~~Trafikintensiv väg: -Utgår.~~~~Skyddsklassad väg: -Utgår.~~**Normalklassade väg:**

Likställs med Genomfartsgata, Infartsgata, och Huvudgata i Kommunen, och har en hastighetsbegränsning på 40 kilometer i timmen eller över.

- På normalklassade vägar erfordras inte energiupptagande skydd på eller efter fordon, såvida hastigheten ej är 60 km/h eller mer.
- Barriärer ska uppfylla kraven enligt lägsta klass T2, klass N2 gäller för hastighet 70 Km/h eller mer.
- Förvarning med vägmärke A20, vägarbete ska finnas, övrig text utgår.
- Vägmärke J2 kan användas då aktivt arbete bedrivs med oskyddad personal på vägen. Märket kan även användas som förvarning om kommande arbete.

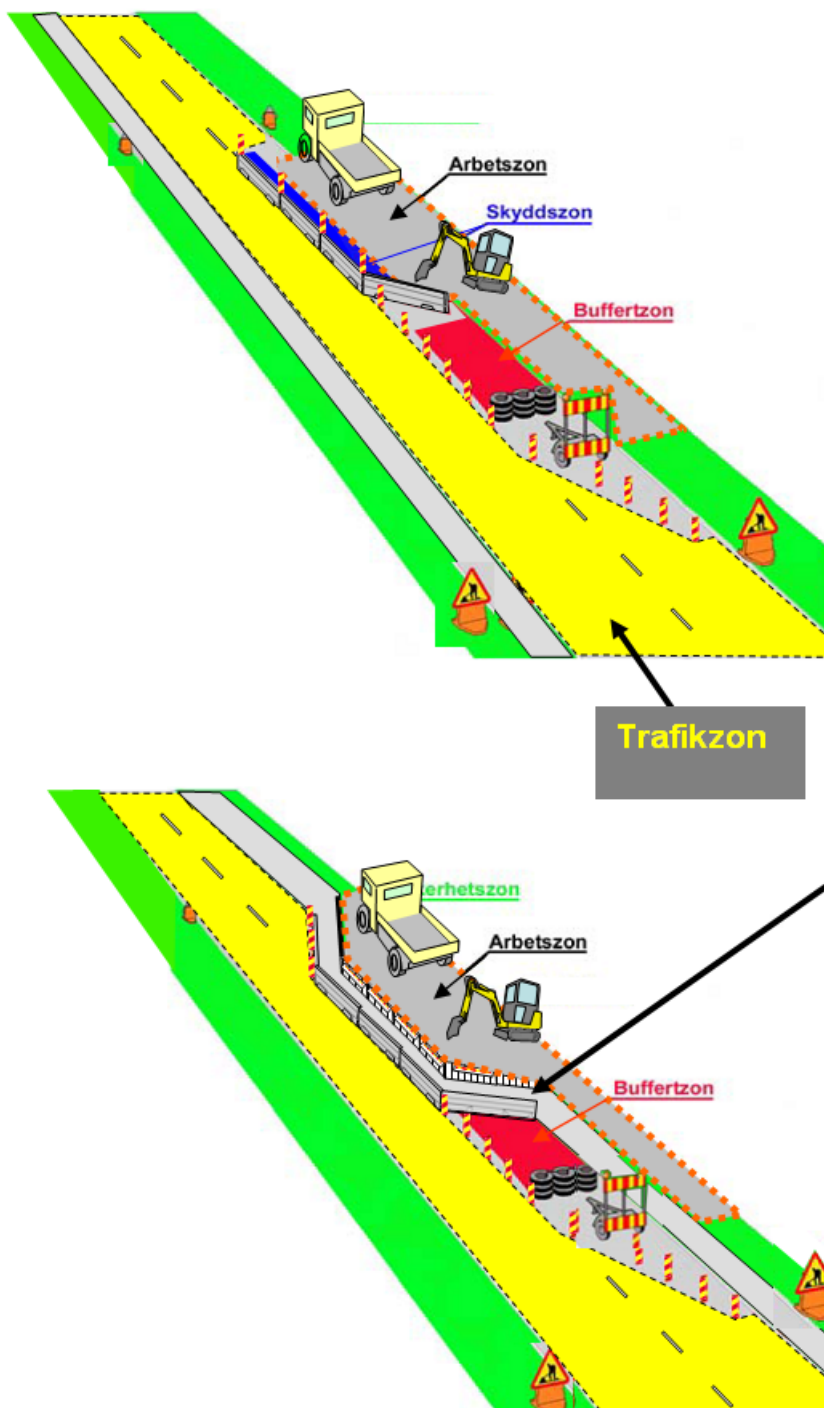
**Lågklassade väg**

Likställs med Lokalgata i Kommunen, och har en ~~trafikmängd mellan 0 och 500 Ådt~~ (texten utgår) hastighetsbegränsning på 30 Kilometer i timmen eller lägre. Övrigt gäller.

**5.1.2 Zoner.** Sid 24 i Handbok APV

5.1.2.2 Säkerhetszon utgår. I övrigt gäller Handboken för zonindelning. Huddinge Kommun har valt att skapa ytterligare en zon, Trafikzon, som tillägg.

Ett ytterligare tillägg är Gångfålla.

**Arbetszon:**

Arbetszonen är den zon där arbete får bedrivas, upplag får hållas, och maskiner får vara uppställda. Det är viktigt att detta tas med i planeringen inför ett arbete.

**Skyddszon & Buffertzon**

I skyddszon och Buffertzon får ingenting finnas.

**Trafikzon**

Trafikzonen är till för passerande trafik och inget annat. Tvingas man vid vägarbete utnyttja Trafikzonen på grund av utrymmesbrist, skall Arbetszonen utvidgas så att allt arbete kan bedrivas inom zonen. Detta sker genom ny godkänd TA-plan.

**Gångfålla:**

Gångfålla skall anordnas då arbete upptar Trottoar, Gångbana eller GC-bana där ingen annan omlodningsväg finns att tillgå.

Gångfålla skall ge skydd åt längsgående gångtrafik i det fall omlodning vid arbete sker på körbanan, och ha en minsta inre bredd på 1,2 respektive 2,4 m. Nivåskillnad mellan kör och gångbana skall spetsas ut med maxlutning 1:3.

Längsgående och tvärgående tungt skydd skall utföras med barriär.

På sträcka med ordinarie hastighet 30 km/h, skall barriär hålla lägst klass T2.

På sträcka med ordinarie hastighet 40 km/h, skall barriär hålla lägst klass N2.

På sträcka med ordinarie hastighet 60 eller 70 km/h, skall barriär hålla lägst klass N2, och ha en minsta inre bredd på 2,4 m.



**5.1.2.1 Arbetszon.** Sid 24 i Handbok APV

Arbetszonen är det område där aktivt arbete pågår. Zonen begränsas av buffert- och skyddszonerna. Inom en arbetszon får material placeras och maskiner ställas upp.

Arbetszonen skall inhägnas i sin helhet. Inhägnaden är avsedda att skydda allmänheten från arbetszonen, och arbetszonen från allmänheten, och skall ha en minsta höjd av 1,1m. Inhägnaden skall vara placerad minst 0,5 m från schaktkant.

Vid schakter djupare än 1m skall stängselhöjden vara minst 1,8m. Typ Troax eller likvärdigt.

Grindar eller stängelsektioner skall vara sammankopplade. Arbetszonen får ej vara tillgänglig för allmänheten.

**5.1.2.2 Säkerhetszon.** Sid 24 i Handbok APV

Utgår.

**5.1.3.2 Rekommenderad högsta hastighet.** Sid 25 i Handbok APV

~~"Om hastigheten behöver sänkas under en vecka månad eller längre..."~~

E13, skall vara blå reflekterande.

Svart E13 får dock användas fram till 2011 i kombinationen Svart-Svart eller Blå-Blå, aldrig Svart-Blå i samma riktning, se .

**5.1.3.8 Utmärkning av hastighetsbegränsning.** Sid 25 i Handbok APV

~~"Om så inte sker ska vägmärke C31 vara av den storlek som krävs..."~~ – Utgår

**5.1.8 Liten fast arbetsplats. Sid 30.**

Arbetsplatsen skall inhägnas så att allmänheten inte ges tillträde till arbetsområdet. Inhägnaden skall utföras med Grindar/kravallstaket.

Vid arbetsplatser som innefattar schakter som riskeras att vattenfyllas, och schaktas djupare än 1m skall stängselhöjden vara minst 1,8m. Typ Troax eller likvärdigt

**5.1.9 Fast arbetsplats.** Sid 30 i Handbok APV

~~"Förbudsmärke C32 ska finnas"~~ – Utgår

Arbetsplatsen skall inhägnas så att allmänheten inte ges tillträde till arbetsområdet. Inhägnaden skall utföras med Grindar/kravallstaket.

Vid arbetsplatser som innefattar schakter som riskeras att vattenfyllas, och schaktas djupare än 1m skall stängselhöjden vara minst 1,8m. Typ Troax eller likvärdigt.

**5.1.8 Ej aktiv arbetsplats.** Sid 30 i Handbok APV

Arbetsplatsen skall inhägnas så att allmänheten inte ges tillträde till arbetsområdet. Inhägnaden skall utföras med Grindar/kravallstaket.

Vid arbetsplatser som innefattar schakter som riskeras att vattenfyllas, och schaktas djupare än 1m skall stängselhöjden vara minst 1,8m. Typ Troax eller likvärdigt

**5.1.14. Dubbelsidig montering av vägmärken.** Sid 31 i Handbok APV

~~... "F25 körfält upphör."~~ –Utgår

**5.1.17 Mötande fordon (körbanebredd).** Sid 32 i Handbok APV

"Vid vägarbeten med mötande trafik där arbetet inkräktar på körbanan ska återstående körbanebredd för passerande trafik vara minst ~~6,0 meter~~ 4,5 m .  
Vägbredd på 3,5 m - ~~6,0 meter~~ 4,5 m ska undvikas."

Vid vägarbeten på 30-sträcka med mötande växelvis trafik där arbetet inkräktar på körbanan ska återstående körbanebredd för passerande trafik vara minst 3,5 m. Kan inte minimibredden 3,5 m upprätthållas skall vägen stängas för all motordriven trafik med annat fordon än mopedklass II, avstängningen skall märkas ut med vägmärke C3. En 1,2 m bred gångfålla skall ordnas så att gående, cyklister och moped klass II säkert kan ta sig genom den avstängda vägsträckan.

Kan arbetet utföras med en kottvarig avstängning av vägen, kortare än 1 dag, och kort omledning kan ordnas på annan närmast närliggande väg, får vägen avstängas utan trafikföreskrift efter godkännande från kommunen, i detta fall märkas avstängningen inte ut med vägmärke C3.

På 30-sträcka kan man, för att tillfälligt lösa en arbetssituation genom kortvarig omledning, använda vakter för att reglera trafiken. Vakter skall vara utplacerade vid omledningsvägens början, en från vardera håll. Detta ska anges på TA-planen och omledningen skall vara utmärkt längs hela omledningssträckan. Vakt skall vara utbildad, och ger tecken med röd flagga, eller vid mörker eller dålig sikt, lykta med rött sken.

Vakt skall vara väl informerad om arbetet och omledningsvägens beskaffenhet för att kunna förklara situationen. Boende och leveranser till adresser inom den avstängda vägsträckan, skall alltid ges tillgång till fastigheten. Vakter skall finnas utplacerade på plats till dessa att framkomligheten åter har en minsta fri bredd om 3,5 m.

Sker omledning med vakt utan trafikföreskrift för schakt som omöjliggör en framkomlig minimibredd inom gatumark, skall körplåtar och eller tillfälliga broanordningar finnas tillgängligt på plats i direkt anslutning till schakten för att kunna placeras ut, och omedelbart möjliggöra passage med minst 3,5 m fri bredd. Lämnas schakt för rast m.m. skall schakten plåtas, och material och maskiner flyttas undan så att en framkomlig fri bredd på minst 3,5 m uppnås. Vakter får ej lämnas kvar för omdirigering av trafik vid rast m.m.

Då arbete sker på sådant sätt att gående måste passera arbetet på körbanan skall minst en person förutom de vakter som mäns ovan tilldelas att ha uppsikt i båda riktningar längs vägavsnittet i direkt anslutning till arbetet.

Denna person skall stoppa arbetet och eventuell fordonstrafik så att gående kan ta sig förbi arbetsplatsen på ett säkert sätt.

Gångbro med minsta bredd 1,2 m skall alltid finnas över schakt.

Lösningar enligt 5.1.17 skall redovisas i skiss.

**5.1.21 Tungt skydd.** Sid 33 i Handbok APV

..." Vinkeln mellan barriären och vägen ska vara ~~6 grader~~ 1:1 eller mindre."

**5.1.26.1 Skyddsbarriär.** Sid 36 i Handbok APV

"Barriär ska motsvara kravet för kapacitetsklass ~~T2~~ T1 eller högre."  
Se Huddinge Kommuns bilaga för val av barriär.



**Bilaga: Barriärklasser.**

Skyddsbarriär ska förhindra trafik att komma in på arbetsplatsen eller köra ned i schakt eller branta slänter. Barriären skall monteras enligt tillverkarens eller leverantörens anvisningar. Se vidare i Handbok Arbete på Väg.

Detta gäller:

Vid grundhastighet 30 Km/h, gäller lägst kapacitetsklass T1.

Vid grundhastighet 40 Km/h, gäller lägst kapacitetsklass T2.

Vid grundhastighet över 40 Km/h, gäller lägst kapacitetsklass N2.

Arbetsbreddsklasser	Arbetsbreddsnivåer m
W1	$W \leq 0,6$
W2	$W \leq 0,8$
W3	$W \leq 1,0$
W4	$W \leq 1,3$
W5	$W \leq 1,7$
W6	$W \leq 2,1$
W7	$W \leq 2,5$
W8	$W \leq 3,5$

**Exempel på klass T1 & T2**

Denna typ av barriär är testad & godkänd för kapacitetsklass T1\* & T2. Barriär avsedd att skydda gående & cyklister från schaktöppning, skall ha en minsta höjd av 1,1m.

\*T2 barriär med minskad arbetsbredd.

**Exempel på klass N2**

Denna typ av barriär är testad & godkänd för kapacitetsklass N2. Barriär avsedd att skydda gående & cyklister från trafik (gångfålla), skall vara av lägst klass N2.

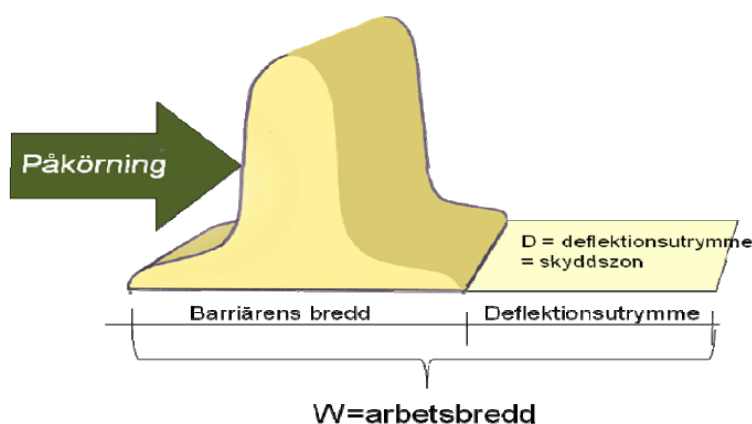
\*T2 barriär med minskad arbetsbredd.

**Vägledning**

T1= W2

T2= W5 (testad längd 63m)

N2= W6 (testad längd 68m)

**Barriärhöjd**

Alla barriärer avsedda att skydda gående & cyklister från schaktöppning, skall ha en minsta höjd av 1,1m. Oavsett kapacitetsklass. Uppnås detta ej av barriärens egenhöjd, kompletteras barriären med stängsel för att uppnå 1,1m höjd. Alternativt placeras stängsel bakom barriär.

Schakta djupare än 1m skall stängselhöjden vara minst 1,8m. Typ Troax eller likvärdigt.

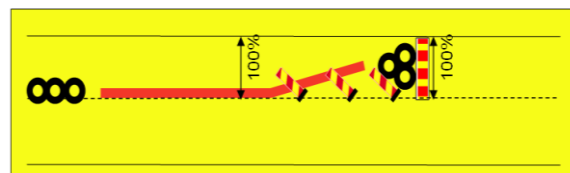
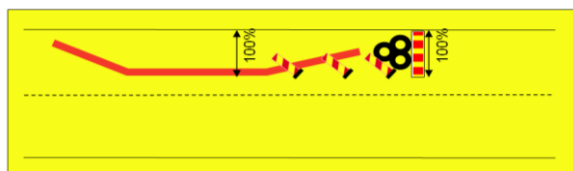
**5.1.26.2 Skyddsbarriär ska finnas.** Sid 37 i Handbok APV

Skyddsbarriärer ska förhindra passerande trafik att komma in på arbetsplatsen eller att köra ner i schakt eller branta slänter. Barriärerna ska monteras enligt tillverkarens eller leverantörens anvisningar. Skyddsbarriären ska som helhet vara av en typ som **Vägverket** tillåtit för användning på det statliga vägnätet. Sveriges Kommuner och Landsting förordar att sådana skyddsbarriärer som Vägverket har tillåtit ska användas även på det kommunala vägnätet. Skyddsbarriärens ände ska skyddas med trafikbuffert, och ~~ha nedfasat ändelement och vid mötesreglering ska detta vara vinklat 60 grader 45 grader från vägens mitt. Som alternativ till utvinkling kan energiupptagande ändelement kan användas för att skydda ej utvinklad barriär då utrymmebrist föreligger.~~ Ändelement för tillfällig barriär ska uppfylla EN 1317-3 .

Skyddsbarriär ska finnas:

- vid fasta arbetsplatser när passerande trafiks verkliga hastighet är mer än ~~50~~ 40 kilometer i timmen och personal befinner sig på eller i anslutning till vägen.
- på 60 och 70-sträcka där en schakt eller annan nivåskillnad från en trafikerad yta vid ett vägarbete är djupare än 50 cm och schaktöppningen/dagöppningen är bredare än 70 cm, ~~oavsett gällande hastighetsbegränsning. Dock skall trafikanter hindras från tillträde till schakten.~~
- där en slänt som är brantare än 1:3 tillfälligt gjorts brantare än vägens normala standard.
- där en slänt som är flackare än 1:3 tillfälligt gjorts brantare än 1:3. Däremot krävs ingen barriär vid slänter som är brantare än 1:3 men inte brantare än vägens normala standard.
- där ett väg- eller broräcke har demonterats.
- där oeftergivligt material eller fyllning, så som sten eller bergmaterial. Ledningstrummor, schaktmaskiner, vältar och solitära oeftergivliga hinder i anslutning till körbanan, kan som alternativ till barriär skyddas med sammankopplad trafiktrafikbuffertuppställning om 3 st sammankopplade däcktravar.
- Öppningar i barriär för in och utfart till fastigheter skall utföras med doppade barriärändar från båda riktningarna.

Däckbuffertar skall skydda trafikanter vid kollision med barriärändan.

**5.1.28.3 Vägmarken och anordningar för avstängning av huvudvägen vid omledning.** Sid 40 i Handbok APV

C2 Används mycket sparsamt I Huddinge Kommun

### 5.2.3.1 Planering. Sid 45 i Handbok APV

Avstängning av en väg ska alltid planeras så att gående, cyklister och mopeder klass II kan passera vägarbetsområdet på ett säkert sätt, ~~om möjligt separerat från övrig trafik~~ ... utgår.

Behovet av skydd och anordningar för funktionshindrade, barn och övriga oskyddade trafikanter ska beaktas särskilt vid planering och genomförande.

Vid trafikerade gång- och cykelbanor ska sträckan med öppen schakt vara så kort som möjligt.

### 6.8 Vägmarkering Sid 45 i Handbok APV

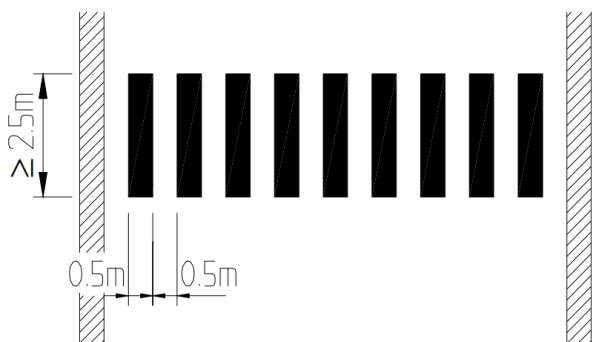
I samband med vägarbete kan vita markeringar tillfälligt ersättas av gul vägmarkering eller annan tydlig körledning.

Vita markeringar ska då tas bort om de kan utgöra fara eller föranleda tveksamheter för trafikanterna. Tillfälliga markeringar i gul färg som inte längre gäller ska tas bort.

Desamma gäller tillfälliga markeringar i vit färg.

Permanent vägmarkering som inte gäller och har styrande effekt ska täckas eller tas bort om den kan vara vilseledande. Observera att detta gäller all vägmarkering, spårrområden, mittmarkeringar, kantlinjer, körfältsmarkeringar (pilar), övergångsställen med flera. Som ett komplement till tillfällig vägmarkering kan gula vägbänereflektorer användas.

Tillfälliga övergångsställen skall vägmarkeras med samma markering ”zebramarkering” med vit heltäckande färg på samma sätt som vägmarkeringar vid fasta övergångsställen. Markörfärg får användas. All tillfällig markering skall undreållsmålas vid behov. Så snart ett tillfälliga övergångsställen avetableras skall den tillfälliga vägmarkeringen tas bort.



Användningen av vägbänereflektorer beskrivs närmare i VGU. Tillfälliga vägmarkeringar ska ha ett retoreflektionsvärde enligt gällande VVFS

### 14.1 Trafikinformatiönscentraler. Sid 90 i Handbok APV

Utföraren ska informera väghållningsmyndighetens trafikinformationscentral (TIC) ~~eller motsvarande~~, Kommunen om vägarbete.

Stycke 2 gäller.

Stycke 3 gäller.

Utföraren ska även meddela ~~FE~~ Kommunen när ett vägarbete avslutas.

Stycke 5 gäller.

**Stycke 6 Utgår.**

**Tjältning**

Tjältning med kol är tillåtet i Huddinge Kommun. Dock skall tjältning med kol, eller annan kraftigt värmeutvecklande metod avskärmas från allmänhet och djur.

Avstängning skall ske med typ Troax, ATA-Byggstängsel, eller likvärdigt stängsel.

Tjältningsområdet skall omgärdas av stängsel till en minimihöjd av 1,8m.