

# FINANSIELL RISKRAPPORT 2020-08-31

Rapporten avser Huddinge kommunkoncern, vilken inbegriper Hüge Bostäder AB, Huddinge Samhällsfastigheter AB och ägda andelar i Södertörns Energi AB och Söderenergi AB.

## SAMMANFATTNING

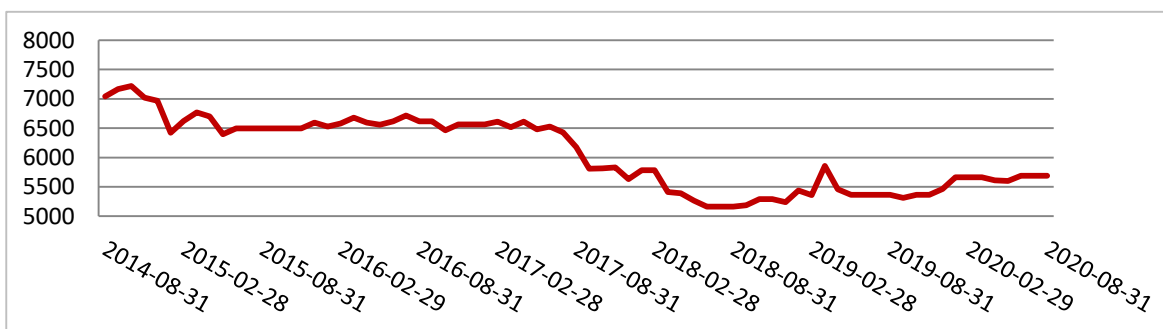
Kontroll mot finanspolicyens riskregler:	Tillåtet intervall	Utfall	
Kort upplåning (0-12 mån)	Max 50%	34%	☑
Kapitalbindningstid (genomsnitt)	2 - 5 år	3,0 år	☑
Betalningsberedskap (LCR)	Min 80%	104%	☑
Räntebindningstid (genomsnitt, nom skuld)	2 - 5 år	2,9 år	☑
Ränteförfall inom 12 månader (nom skuld)	Max 60%	44%	☑
Andel Real skuld	Max 20%	9%	☑
♦ Valutarisk i finansverksamheten har säkrats enligt regler i Finanspolicy.			☑
♦ Kreditrisk vid placering av eventuell överskottslikviditet och vid derivataffärer har hanterats enligt regler i Finanspolicy.			☑

## INTERNBANKENS TILLGÅNGAR OCH SKULDER [mnr]

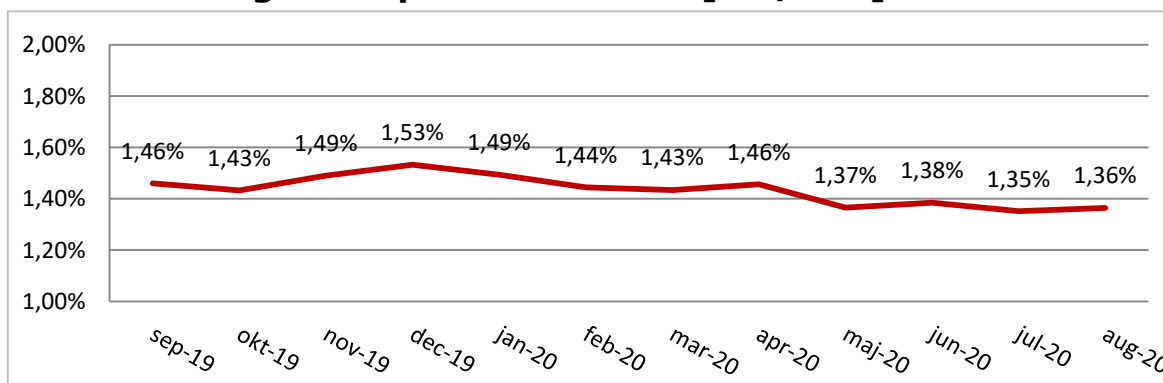
Tillgångar (utlåning)	20-08-31	20-07-31	Skulder (finansiering)	20-08-31	20-07-31
Revers Hüge Bostäder	3 500	3 500	Certifikat	735	735
Revers Huddinge Samhällsfast	3 800	3 700	Lån Kommuninvest	2 333	2 333
Reverser SÖEN	512	508	Lån andra kommuner	0	0
Reverser STEAB	483	483	Obligationer	2 619	2 619
Reverser andra kommuner	0	0	Banklån	0	0
Saldo i Nordea	357	309	Lån från pensionsportföljen	350	350
			Kommunens egen likviditet	2 615	2 462
<b>Summa IBs tillgångar</b>	<b>8 651</b>	<b>8 499</b>	<b>Summa IBs skulder</b>	<b>8 651</b>	<b>8 499</b>

Skuldfördelning	2020-08-31	2020-07-31
Extern skuld totalt	5 686	5 686
varav gröna lån	733	733

## Extern skuld, utveckling [mnr]



## Genomsnittlig ränta på extern skuld [act/360]



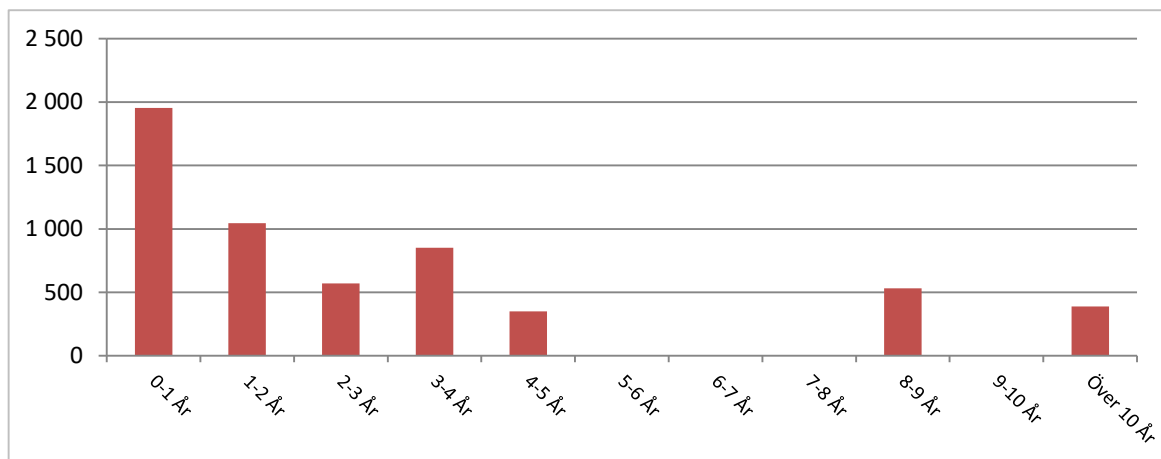
## UPPLÅNINGSRISK

### Förfalloprofil kapitalbindning [mnr]

[skuld som förfaller under resp. period]

Extern skuld totalt

5 686 mnr



## LIKVIDITETSRISK

### Kommunkoncernens betalningsberedskap [mnr]

	Avtalsbelopp	Saldo	Kvar att utn.	Ratingkrav uppfyllt?
Checkkrediter	600	356,8	956,8	ja
Lånelöften	1 750	0,0	1 750,0	ja
Placering		0,0		
<b>Totalt</b>	<b>2 350</b>	<b>356,8</b>	<b>2 706,8</b>	

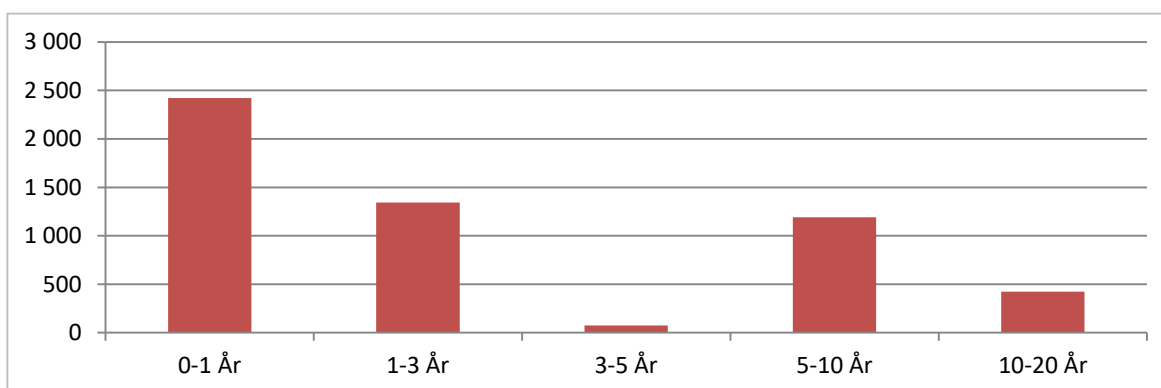
## RÄNTERISK

### Förfalloprofil räntebindning [mnr]

[skuldräntor som kommer att ändras under resp. period]

Nominell skuld inkl. 29% av Söderenergi AB:s leasingaffär, totalt

5 453 mnr



Mätningen av finansieringsrisken och ränterisken sker på olika belopp på grund av att leasingaffärerna påverkar ränterisken men inte finansieringsrisken och räntesäkras samt att mätningen av ränterisk endast sker på nominell skuld dvs. exklusive real skuld.

## KREDITRISK

### Marknadsvärden, derivat [mnkr]

- netto per motpart, negativt värde medför ingen motpartsrisk

Motpart	20-08-31	20-07-31
Bank 1	-22,3	-24,1
Bank 2	-41,4	-42,9
Bank 3	-43,4	-45,3
Bank 4	-85,6	-87,7
Bank 5	-8,6	-8,7
Bank 6	14,3	14,5
<b>Totalt</b>	<b>-186,9</b>	<b>-194,2</b>

### Extern placering av ev. tillfällig överskottslikviditet

Motpart	Tot. löptid	Belopp [mnkr]	Inom limit/tillåten rating?
		0,0	
<b>Totalt</b>		<b>0,0</b>	

## ÖVRIGT

### Pensionsportföljen

Placeringstyp	Åters. löptid	Avkastning	Belopp [mnkr]
Plac. Internbanken	0,3 år	0,31%	100
Plac. Internbanken	1,0 år	0,57%	100
Plac. Internbanken	3,8 år	0,84%	50
Plac. Internbanken	4,6 år	0,34%	100
<b>Totalt</b>	<b>2,2 år</b>	<b>0,47%</b>	<b>350</b>