



Datum  
2018-12-12

Diarienummer  
KS-2018/2521.313

Handläggare  
Sophie Giers Arekrans  
Sophie.Giers-Arekrans@huddinge.se

Kommunstyrelsen

## Fastigheten Lissma 4:107 i Lissma – beslut om planbesked

### Förslag till beslut

#### *Kommunstyrelsens beslut*

Kommunstyrelsen ställer sig negativ till planläggning avseende fastigheten Lissma 4:107 i Lissma, och lämnar därmed ett negativt planbesked.

### Sammanfattning

Fastighetsägarna för Lissma 4:107 har skickat in en begäran om planbesked för ett område som inkluderar del av Lissma 4:107 och del av Lissma 4:58. Idag finns ingen detaljplan för området som ansökan avser. Ansökan avser möjliggörande av avstyckning till fler tomter som kan bebyggas med enfamiljshus. Begäran inkom den 26 oktober 2018, och kompletteringar inkom den 22 november 2018.

Kommunstyrelsens förvaltning bedömer att planläggning inte är aktuellt i området, då det inte bidrar till uppfyllelse av kommunens mål om bostads- och funktionsblandning, och inte heller översiktsplanens intentioner om förtätning och utveckling i kollektivtrafiknära lägen.

### Beskrivning av ärendet

#### Allmänt om planbesked

Den som vill utföra något inom en fastighet som innebär att en detaljplan eller områdesbestämmelser behöver antas, upphävas eller förändras kan ansöka om planbesked av kommunen. Ett planbesked är ett besked där kommunen tar ställning till om åtgärden som ansökan gäller är lämplig eller inte lämplig att pröva utifrån översiktsplanen, det allmänna intresset och behov. Vid bedömningen av behov sker en avstämning mot de prioriteringar som görs i aktuell Mål och budget, plan för samhällsbyggnad och lokalförsörjning i Huddinge samt översiktsplan 2030. Sökanden faktureras enligt kommunens taxa för planbesked.

#### Planbesked avseende fastigheten Lissma 4:107 i Lissma

Begäran om planbesked har inkommit avseende ett område som innefattar del av fastigheten Lissma 4:107 och del av Lissma 4:58. Sökanden önskar planbesked i syfte att upprätta en detaljplan för att möjliggöra avstyckning till fyra tomter som ges byggrätt för småhus. Området som anges i ansökan saknar idag detaljplan, och

HUDDINGE KOMMUN

Postadress  
Huddinge kommun  
Kommunstyrelsens förvaltning  
141 85 Huddinge

Besök  
Kommunalvägen 28

Tfn 08-535 300 00  
Tfn vxl 08-535 300 00

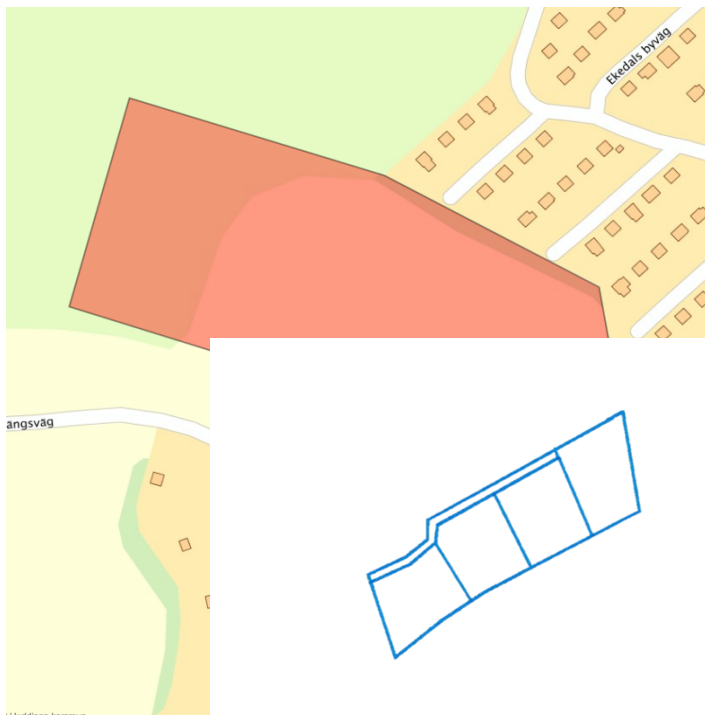
huddinge@huddinge.se  
www.huddinge.se



Datum  
2018-12-12

Diarienummer  
KS-2018/2521.313

ligger i ett fritidshusområde. För omkringliggande fastigheter finns delvis gällande detaljplaner eller områdesbestämmelser. För området finns el och fiber, medan vatten och avlopp föreslås lösas genom egen brunn och septitank.



*Lissma 4:107 markerat i rött, ansökt planområde markerat med blå ränder (föreslagen fastighetsindelning och infart)*

### **Förvaltningens synpunkter**

Området som ansökan avser ligger inte inom 1200 meter från spårstation (primärt förtättningsområde) och bidrar inte till ökad bostads- och funktionsblandning. Planläggning bidrar försumbart till ökad bostadsbebyggelse, och detta sker inte inom influensområdet för Spårväg Syd eller inom översiktsplanen övriga utpekade utbyggnadsområden. Vidare saknas generellt i området tillgång till park, kollektivtrafik och både offentlig och kommersiell service. Då området endast omfattar ett fåtal småhusfastigheter bidrar planläggningen inte heller till uppfyllelse av ett allmänt intresse eller behov. Förvaltningen anser därför inte att planläggning för detta område är lämplig utifrån nuvarande behov och mål.

### **Ekonomiska och juridiska konsekvenser**

Efter beslut om planbesked tas avgift ut för detta i enlighet med gällande taxa.



Datum  
2018-12-12

Diarienummer  
KS-2018/2521.313

tf Bengt Svenander  
Kommundirektör

Heléne Hill  
Samhällsbyggnadsdirektör

Sophie Giers Arekrans  
Områdesstrateg

## **Bilagor**

Planbeskedsansökan med bilaga

## **Beslutet delges**

Fastighetsägare Lissma 4:107