



Datum  
2023-05-24

Diarienummer  
KS-2023/313

Handläggare  
Jan Nyman  
08-535 365 74  
jan.nyman@huddinge.se

Kommunstyrelsen

## Yttrande över PM Port Miljöpåverkan och utredningsområde Väg 226/571 Pålammansvägen Trafikplats Högskolan – Tillägg till samrådsunderlag för ändring av vägplan

### Förslag till beslut

*Kommunstyrelsens beslut*

Bifogat skrivelse till kommunstyrelsens förvaltnings tjänsteutlåtande enligt *bilaga 1* överlämnas till Trafikverket som Huddinge kommuns yttrande över PM Port Miljöpåverkan och utredningsområde Väg 226/571 Pålammansvägen Trafikplats Högskolan – Tillägg till samrådsunderlag för ändring av vägplan.

### Sammanfattning

Huddinge kommun har beretts möjlighet att yttra sig över PM Port Miljöpåverkan och utredningsområde Väg 226/571 Pålammansvägen Trafikplats Högskolan.

PM:ets syfte är att utgöra ny tilläggsinformation till berörda kommuner samt Länsstyrelsen inför beslut om betydande miljöpåverkan vid ändring av vägplan.

PM:et bekräftar att en portlösning innebär ett större markintrång än vad som gäller för såväl gällande vägplan som för tidigare remitterat förslag till ändring av vägplan.

Förvaltningen anser att förslaget innebär ytterligare negativ påverkan på miljön och bedömer att en trevägskorsning skulle innebära mindre miljöbelastning.

Förvaltningen föreslår att bifogat skrivelse till kommunstyrelsens förvaltnings tjänsteutlåtande enligt *bilaga 1* överlämnas till Trafikverket som Huddinge kommuns yttrande över PM Port Miljöpåverkan och utredningsområde Väg 226/571 Pålammansvägen Trafikplats Högskolan – Tillägg till samrådsunderlag för ändring av vägplan.

HUDDINGE KOMMUN

Postadress  
Huddinge kommun  
Kommunstyrelsens förvaltning  
141 85 Huddinge

Besök  
Kommunalvägen 28

Tfn vxl 08-535 300 00

huddinge@huddinge.se  
www.huddinge.se



Datum  
2023-05-24

Diarienummer  
KS-2023/313

## Beskrivning av ärendet

### Bakgrund

Huddinge kommun har beretts möjlighet att yttra sig om ändring av rubricerad vägplan över PM Port Miljöpåverkan och utredningsområde Väg 226/571 Pålamalmsvägen Trafikplats Högsolan – Tillägg till samrådsunderlag för ändring av vägplan, se *bilaga 3*. Huddinge kommun har beretts möjlighet att yttra sig över rubricerat PM. Kommunen har bett om en tidsförlängning till den 17 juni 2023 för att ge sitt yttrande men inte fått detta bekräftat.

Trafikverket har sedan tidigare tagit fram en vägplan för väg 226/571 Pålamalmsvägen – trafikplats Högsolan. Den befintliga vägplanen vann laga kraft den 29 oktober 2020. Den befintliga vägplanen togs fram i syfte att förbättra infrastrukturen mellan Flemingsberg och Tumba samt Riksten. Vägplanen utgör en första del i etapputbyggnad av Förbifart Tullinge, vilken i sin helhet saknar beslut om genomförande. Huddinge kommun har parallellt med vägplanen tagit fram en detaljplan som reglerar en trafikplats i Flemingsberg och del av en regional cykelförbindelse.

Projektet för väg 226/571 Pålamalmsvägen – trafikplats Högsolan består av tre huvuddelar, se karta nedan:

- Trafikplats Högsolan, där en ny trafikplats planeras på väg 226 Huddingevägen som ansluter till Alfred Nobels Allé och Björnkullavägen
- Infart Riksten – en ny väg som ansluter från väg 226 från Flemingsberg och Tullinge mot Pålamalmsvägen (etapp 1 av Förbifart Tullinge)
- Regionalt gång- och cykelstråk mellan Flaggplan i Botkyrka och Hälsovägen i Huddinge

Huddinge har besvarat en remiss om ändring av vägplan för väg 226/571 Pålamalmsvägen-trafikplats Högsolan genom beslut i kommunstyrelsen den 5 april 2023 (KS-2023/313.352) se *bilaga 2*.

Rubricerat PM bekräftar att en portlösning innebär ett större markintrång än vad som gäller för såväl gällande vägplan som för tidigare remitterat förslag till ändring av vägplan. Portlösningen innebär också en ökad miljöbelastning i byggskede och efter öppnande, eftersom det är mindre transporteffektivt än kommunens alternativ med trevägskorsning. Kommunen har inte delgetts någon annan motivering till varför trevägskorsning inte kan bli aktuell än att den då inte uppfyller funktionen som regional väg i och med att det kan uppstå viss begränsning i framkomlighet för trafikanter på kommande Förbifart Tullinge.

### Förslag till ändrad vägplan

Rubricerad PM:s syfte är att utgöra ny tilläggsinformation till berörda kommuner samt Länsstyrelsen inför beslut om betydande miljöpåverkan vid ändring av vägplan.

Trafikverket har tagit fram en vägplan för väg 226/571 Pålamalmsvägen – trafikplats Högsolan. Vägplanen vann laga kraft den 29 oktober 2020.



Datum  
2023-05-24

Diarienummer  
KS-2023/313

Trafikverket har tagit fram ett förfrågningsunderlag för utbyggnad av aktuell sträcka. I samband med framtagandet av förfrågningsunderlaget har Trafikverket sett att vägplanen behöver ändras. I samrådet för ändring av vägplan har Huddinge kommun framfört önskemål om andra möjligheter att ta sig till ett planerat verksamhetsområde öster om Botkyrka Hantverksby i höjd med Mekanikervägen. Trafikverket har nu presenterat ett nytt förslag med möjligheten till att lägga in en port likt lagakraftvunnen vägplan.

Eftersom tillägget med port i vägplanen medför förändringar i utredningsområde, markanspråk och höjder som kan anses mer än marginella, beskriver Trafikverket i rubricerad PM de miljökonsekvenser som porten bedöms medföra.

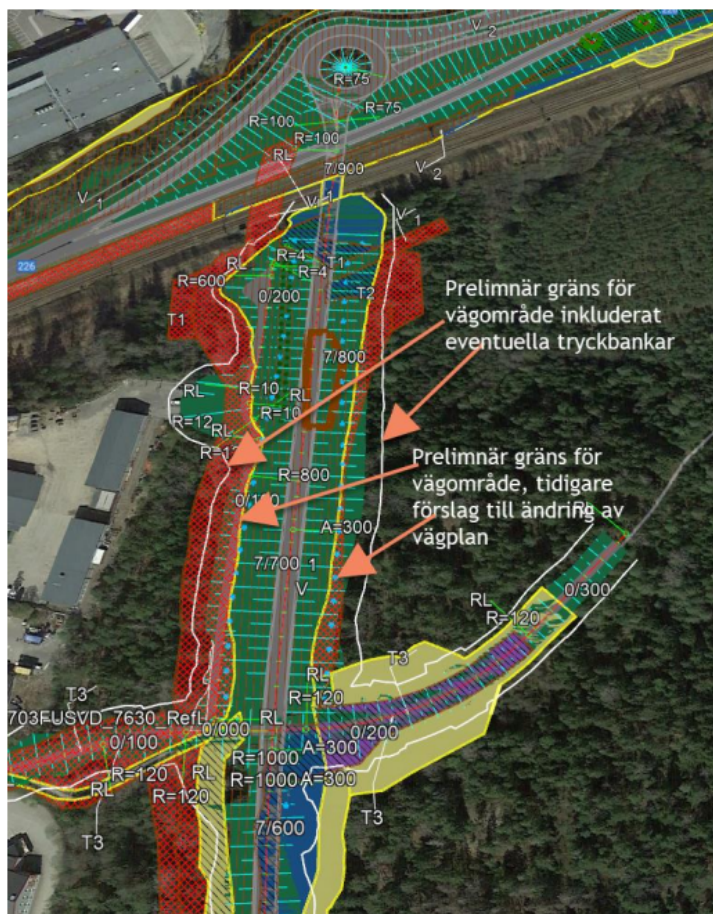
Ändringarna med port innebär att sträckan mellan väg 226 och Hantverksbyn får ändrad utformning. Jämfört med framtaget samrådsunderlag ökar fyllnadsbehovet med ca 45 000 m<sup>3</sup>. Bro planeras med fri öppning (spännvidd) 13 meter och bredden 8,2 meter = ca 110 m<sup>2</sup> och byggs i höjd med Mekanikervägen. Förstärkningar i form av tryckbankar alternativt lättfyllning kan bli aktuellt. Påverkan sker på planerad bro i norra kanten av Hantverksbyn som behöver höjas ca 1,2 meter.

Föreslagen lösning med port innebär att profilen på väg 566 höjs med upp till 6 meter jämfört med tidigare förslag till ändring (aktuellt samrådsunderlag), total bankhöjd blir då närmare 10 meter. Till följd av högre bank och tryckbankar ökar markanspråket med upp till 15 meter på östra sidan jämfört med tidigare förslag till ändring (aktuellt samrådsunderlag), se Figur 1. Även markanspråket på västra sidan ökar något.



Datum  
2023-05-24

Diarienummer  
KS-2023/313



Figur 1. Skillnad i markanspråk mellan samrådsmaterialet Alternativ Riksten (2023) och nuvarande förslag med tillkommande vägport som medför en högre bank. Rött raster är område i lagakraftvunnen vägplan som enligt samrådsmaterialet Alternativ Riksten (2023) skulle lämnats tillbaka.

Trafikverket gör bedömningen att portens tillkommande miljöpåverkan, jämfört med lagakraftvunnen vägplan och jämfört med nuläget, är av mindre betydelse. Därmed kvarstår Trafikverkets bedömning att förändringarna av den lagakraftvunna vägplanen inte kan antas medföra en betydande miljöpåverkan.

Enligt Trafikverkets bedömning kommer trafikbuller för boende i Römossen, om porten anläggs, blir desamma som i lagakraftvunnen vägplan.

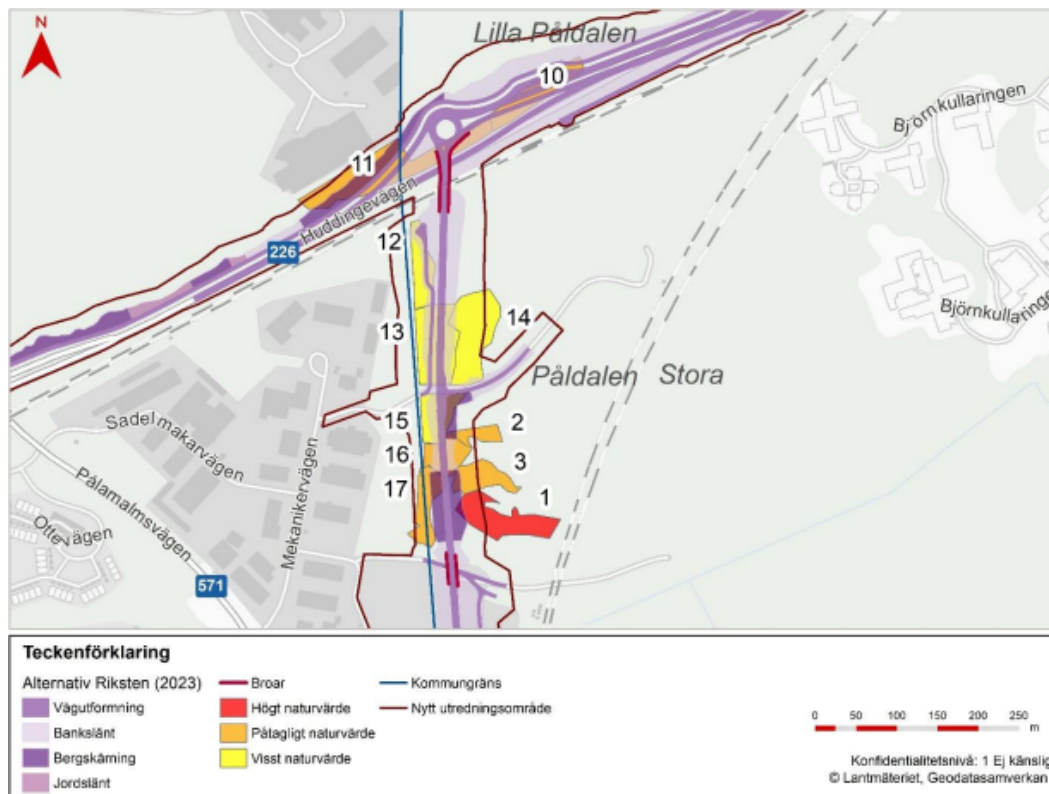


Figur 2. Urklipp från MKB tillhörande lagakraftvunnen vägplan.



Datum  
2023-05-24

Diarienummer  
KS-2023/313



Figur 3. Kartan visar nytt utredningsområde till följd av nyttillkommen planerad port på sträckan mellan Hantverksbyn och väg 226. Vägområdets utbredning (lila) som visas i kartan är samma som i samrådsunderlaget, men kommer att öka i markanspråk till följd av högre bank och tryckbankar. Genomförd NVI (numrerade objekt) bedöms vara tillräcklig och kommer att täcka in det nya markanspråket.



Datum  
2023-05-24

Diarienummer  
KS-2023/313



Figur 4. Kartan visar hela det nya utredningsområdet. Naturvärdesobjekten är numrerade på samma sätt som i samrådsunderlaget.



Datum  
2023-05-24

Diarienummer  
KS-2023/313

## Remissinstansens synpunkter

En förvaltningsdialog har förts med miljö- och bygglovsförvaltningen, vilka inte har några synpunkter att lämna utöver dem som lämnades i februari 2023.

## Kommunstyrelsens förvaltnings synpunkter

Kommunen har tidigare föreslagit att anslutning av kommunens verksamhetsområde i Björnkulla löses genom en trevägskorsning eftersom det medför lägre miljöbelastning, mindre intrång och lägre kostnader. Förvaltningen anser fortfarande att det är den bästa lösningen för såväl kommunen som för staten.

Sammantaget anser förvaltningen att förslaget med portlösning innebär ytterligare negativ påverkan på miljön. Dels krävs större mängd betong samt fyllnadsmassor, och dels får anläggningen en större utbredning på omkringliggande naturmark.

## Konsekvenser för barn och hållbarhet

Inom den norra delen av Hantverksbyn innebär den nya vägplanen en klar förbättring för människa, inte minst barn. En gång- och cykelkoppling mellan Björnkulla och Hantverksbyn kommer ha positiva konsekvenser för barn att röra sig till fots eller cykel mellan kommunen.

## Ekonomiska och juridiska konsekvenser

Förslaget om en portlösning kan eventuellt innebära att projektet bedöms ha en betydande miljöpåverkan. Vidare kommer förslaget innebära att mer kommunal mark tas i anspråk vilket påverkar kommunens möjligheter att exploatera i Björnkulla. Förvaltningen anser att kommunen kan acceptera föreslagen ändring av vägplan och kompletterande PM med hänsyn till intrång endast under förutsättning att kommunen får full kompensation för de intrång och uteblivna möjligheter till framtida exploatering som ändringen föranleder.

Förvaltningen ser behov av att ansvar och ersättningar säkerställs i ett avtal innan förslag till vägplan fastställs. Förvaltningens utgångspunkt är att kommunen ska hållas skadeslös för de nackdelar som förslag till ändrad vägplan innebär.

Om ingen avtalsreglering sker riskerar kommunen att drabbas av högre investeringsutgifter och förlorade markintäkter för utvecklingen av Björnkulla.



Datum  
2023-05-24

Diarienummer  
KS-2023/313

Camilla Broo  
Kommundirektör

Mats Hermansson  
Samhällsbyggnadsdirektör

## Bilagor

- Bilaga 1. Yttrande över samråd om PM Port Miljöpåverkan och utredningsområde Väg 226/571 Pålamansvägen Trafikplats Högsolan – Tillägg till samrådsunderlag för ändring av vägplan, TRV 2021/25420
- Bilaga 2. Huddinge kommuns yttrande daterat den 5 april 2023 (KS-2023/313.352) Yttrande över samråd om ändring av vägplan för ombyggnad av väg 226/571 Pålamalmsvägen – trafikplats Högsolan, Trafikverket, TRV 2021/25420
- Bilaga 3. PM Port Miljöpåverkan och Utredningsområde Väg 226/571 Pålamalmsvägen – Tpl Högsolan, 2023-05-10

## Beslutet ska skickas till

Trafikverket

Botkyrka kommun

Miljö- och bygglovsförvaltningen