



# GESTALTNINGSPROGRAM

UPPRUSTNING AV RÅDSPARKEN, HUDDINGE

PROGRAMHANDLING

GRANSKNINGSHANDLING 2022.09.22

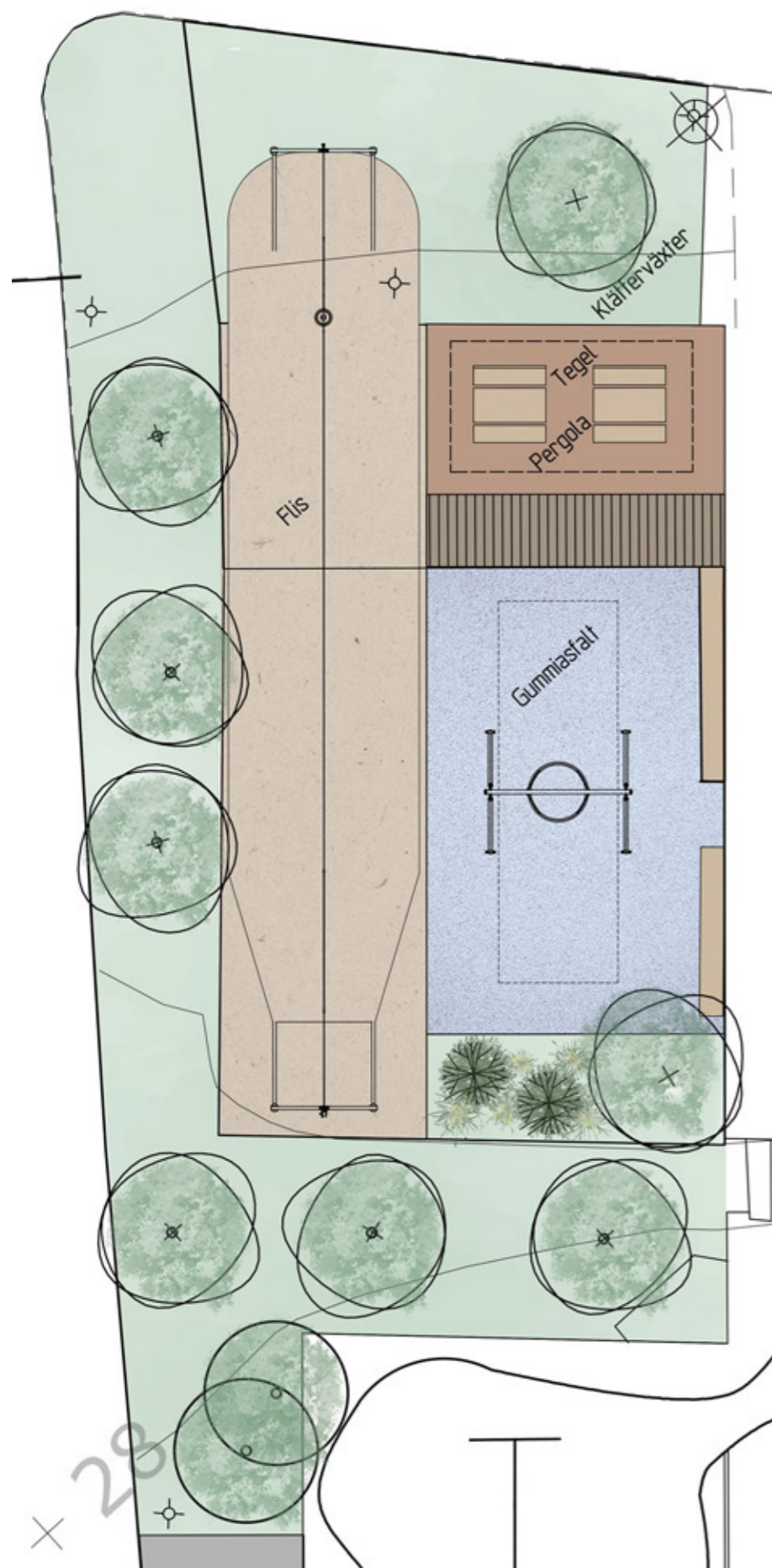


ILLUSTRATIONSPLAN SKALA 1:400 (A3)





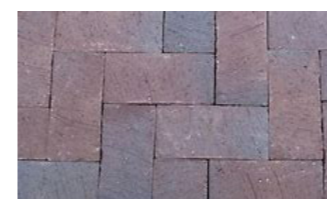
## REFERENSBILDER LEKPLATS



Sittgrupp med bänkar och bord



Ny pergola med tak



Marktegel



Gummiasfalt



Kompisgunga



Linbana



### Lekplats för lite äldre barn

Den befintliga småbarnsleken med sandlåda, pergola och lekskulptur utgår. I stället föreslås att denna del av lekplatsen utvecklas till en plats som riktar sig till lite äldre barn. Som ny utrustning föreslås en linbana som kan utnyttja nivåskillnaden i slänten. Här föreslås även en ny kompisgunga där fler kan gunga tillsammans. Som fallskydd under linbanan föreslås träflis och under gungan ett tillgängligt material som gummiasfalt.

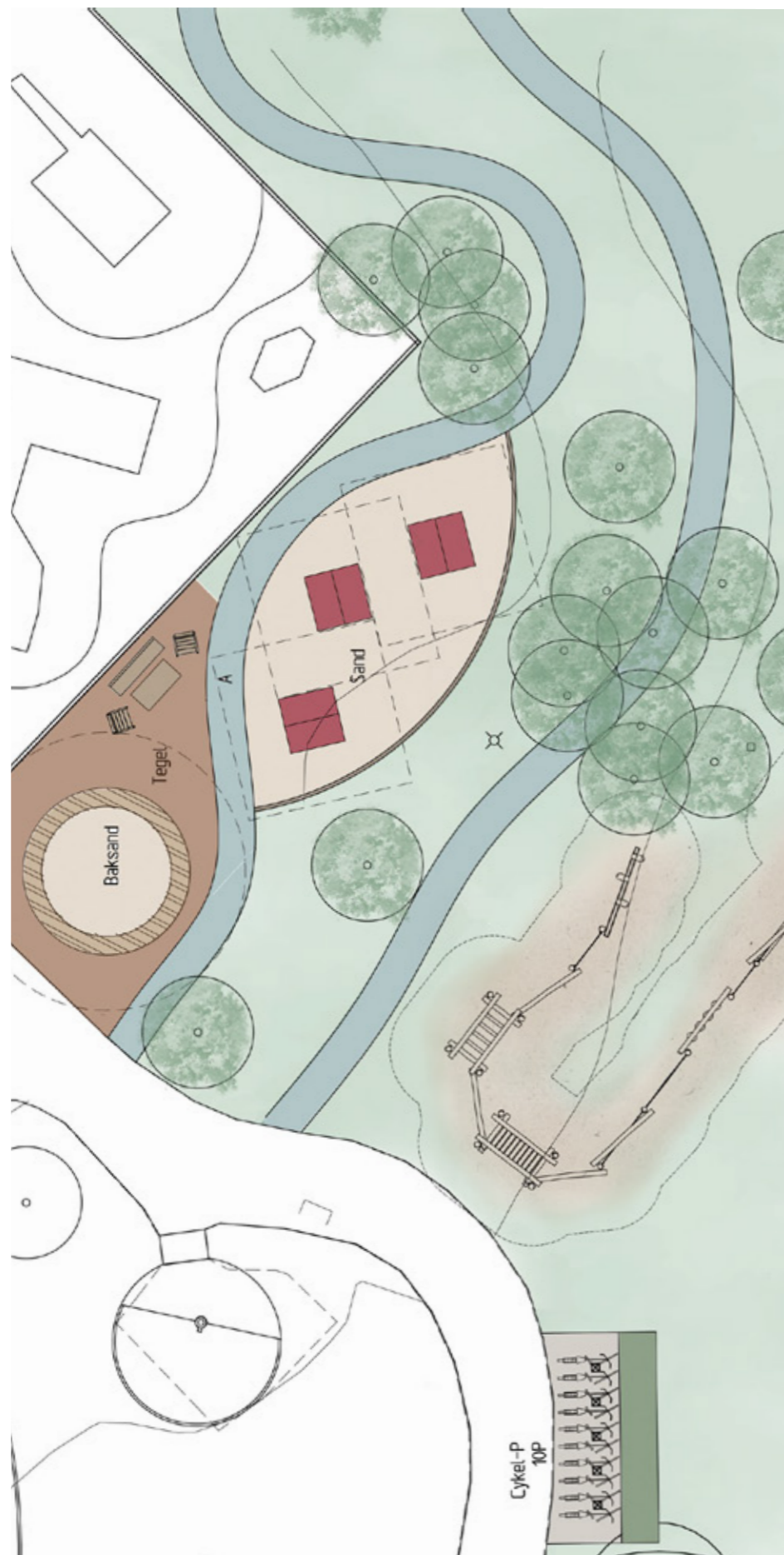
Platsen föreslås även få en ny pergola med tak som sittplats med bänkar och bord men även som regnskydd. Som markmaterial under pergolan föreslås marktegel för att få in varm en färg. Marktegel är även tänkt att återkomma i den nya småbarnsleken.



Befintliga träbänkar som återanvänds i nytt läge.



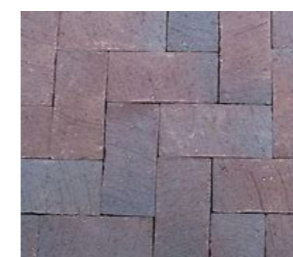
## REFERENSBILDER SMÅBARN SLEK



Lekhus med olika detaljer. Målads i olika varma toner som falu rödfärg.



Sittgrupp för föräldrar



Marktegel som markmaterial vid sittplats och sandlåda.



Sandlåda med en del av kanten sittbar

### B

#### Småbarnslek och hinderbana

Det slitna lekhuset föreslås tas bort och ersättas med en ny större sandlåda med bred sittkant. Här finns även plats för en sittgrupp för föräldrar med soffa, bord och stolar. Som markmaterial här föreslås marktegel för att få in den varma tonen även här.

Den idag outnyttjade ytan bakom gamla lekhuset föreslås möbleras med en "by" av tre stycken mindre lekhus. Lekhusen målas i falurött för att anknyta till parklekens lokaler. Lekhusen kan ha olika detaljer som t ex en disk för att leka handelsbod.

I anslutning till småbarnsleken föreslås en ny cykelslinga som fortsätter fram till dansbanan och sedan vänder och leder tillbaka mellan träden till utgångspunkten. Cykelbanan är tänkt att användas för de cyklar som lånas ut av parkleken.

Söder om småbarnsleken föreslås en hinderbana som placeras på den planare gräsytan men i anknytning till trädgruppen. Hinderbanan ska vara en slinga som man kan springa runt i och göra olika övning som balansträning, klättring och armgång.

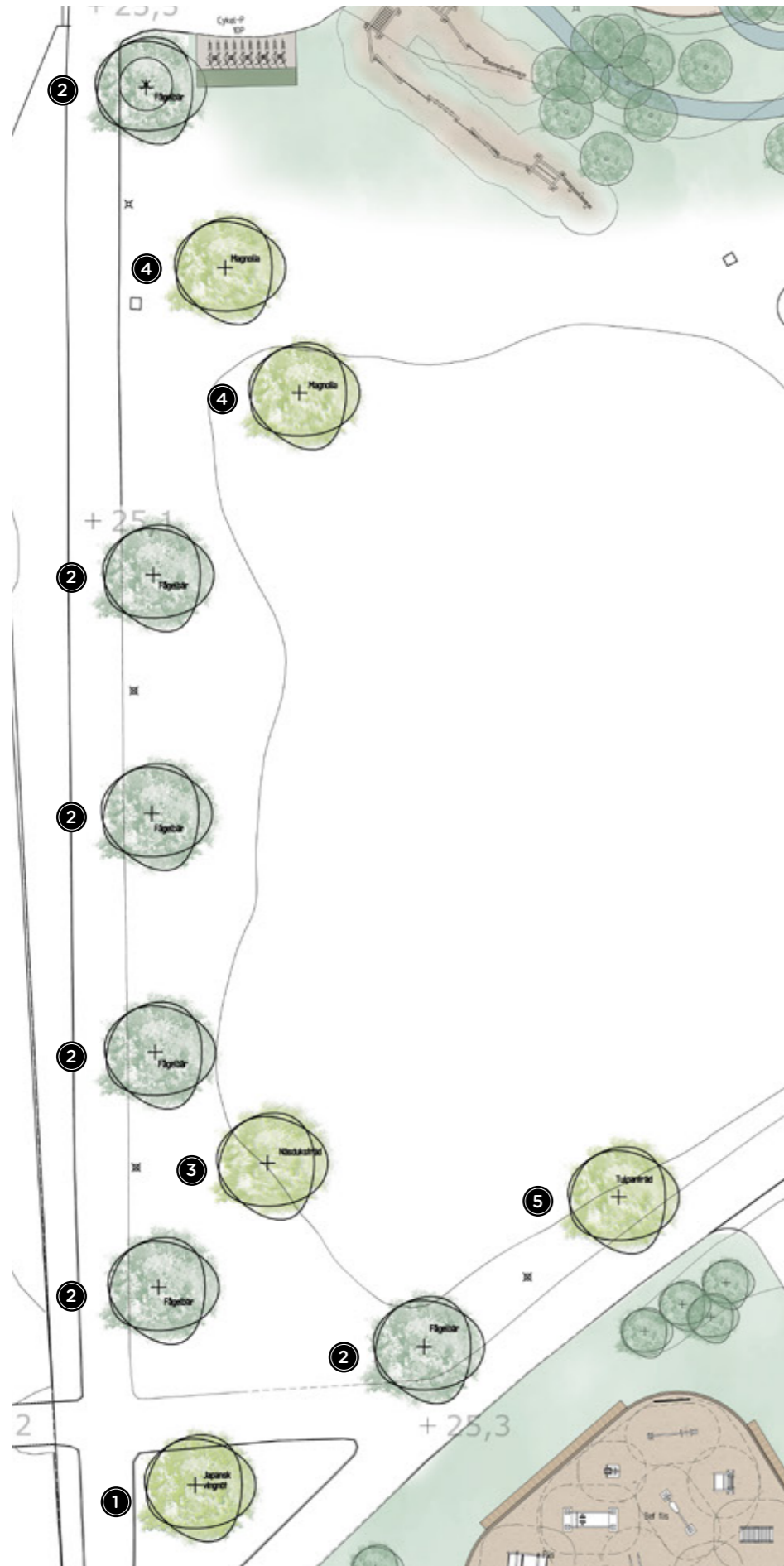
I detta område föreslås även en cykelparkering.



Hinderbana.



# REFERENSBILDER TRÄDPLANTERING



① Japansk vingnot



② Fågelbär



③ Näsduksträd



④ Tradmagnolia



⑤ Tulpanträd

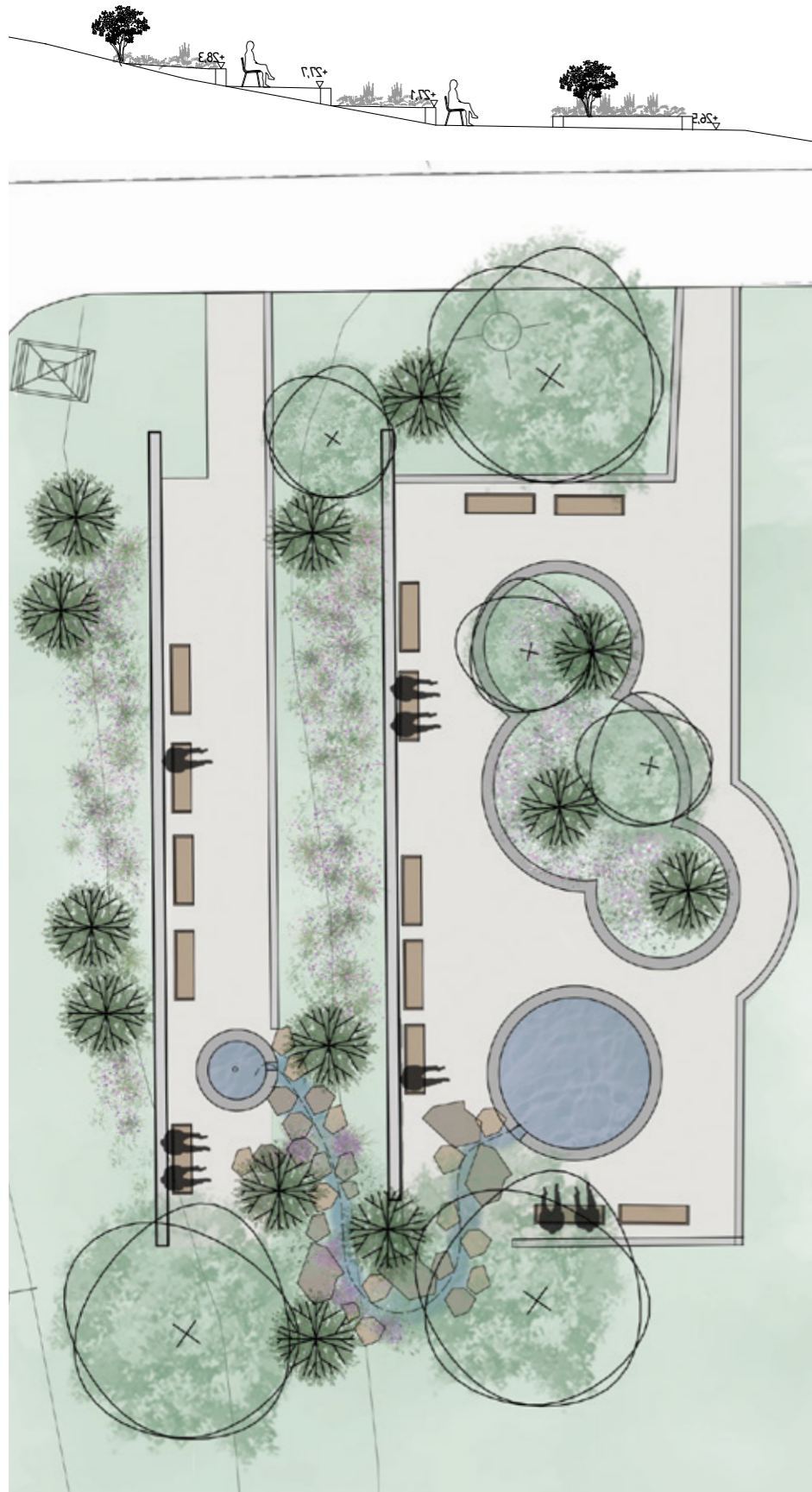


## Trädplantering

De redan borttagna pilarna ersätts med ett antal nya träd. Som en rad längs parkvägen föreslås dubbelblommade fågelbär, *Prunus avium Plena*. Lite längre in i parken, men utan att inkräkta för mycket på den öppna gräsytan föreslås ett antal exoter fritt placerade. Föreslagna arter är tradmagnolia, näsduksträd, japansk vingnot och tulpanträd.



## REFERENSBILDER "FINPARKEN"



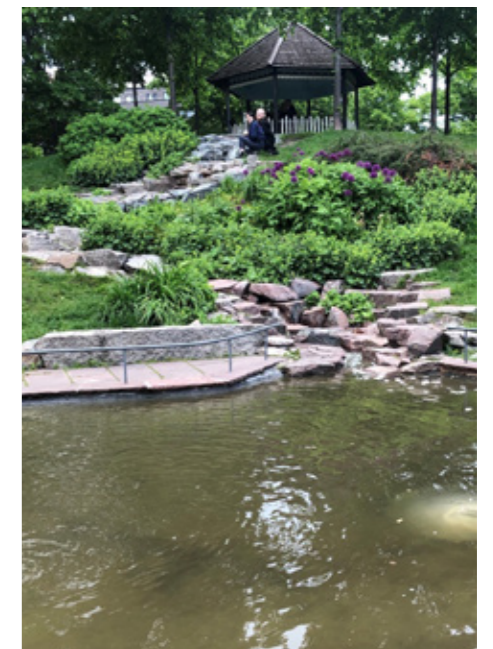
Perenner för soligt läge, t ex salvia och nepeta.



Stödmurar av granitblock som tar upp nivåskillnaderna..



Granitkant runt plantering.



Damm. Exempel Tegnérulunden Stockholm.



Liten bäck med naturstenar som bildar fall. Exempel Tegnérulunden Stockholm



### "Finparken"

Den populära sittplatsen med planteringar som finns idag rustas upp. Det fina solläget tas tillvara genom att slänten ovanför dagens sittplats terrasseras med hjälp av stödmurar av granit. Detta ger plats för betydligt flera parksoffor på två nivåer.

Platsen föreslås få ett inslag av vatten i form av en liten bäck omgiven av naturstenar. Vattnet börjar med en "källa" i form av en liten damm på övre planet och slingrar sig sedan ner mot den större, runda dammen på nedre planet. Det rinnande vattnet ska höras genom att man lägger stenarna så att det skapas flera fall där vattnet kan plaska. Vattnet blir ett slutet system med rent vatten som pumpas runt.

I anslutning till vattnet planteras perenner, solitärbuskar och några träd. På det nedre planet skapas större planteringar med blommande solälskande perenner.

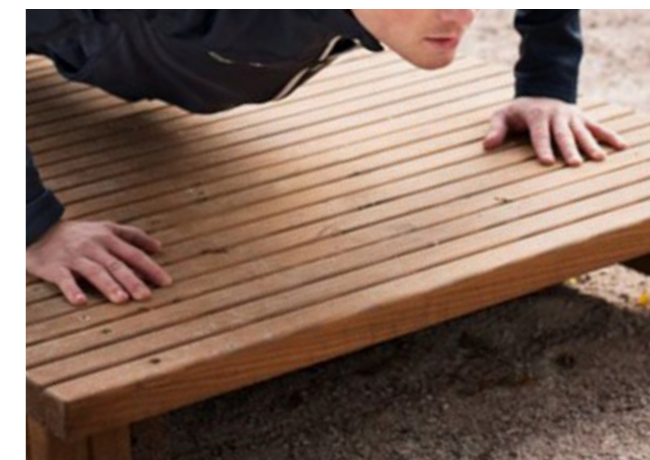
Ny beläggning med betongmarkten i olika storlekar lagt i mönster.



## REFERENSBILDER GYM



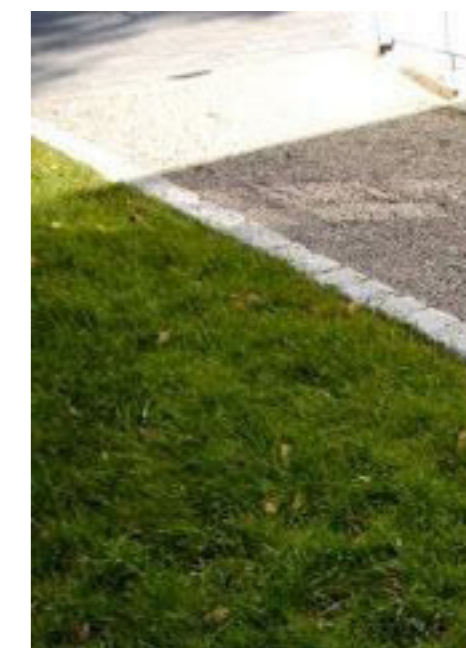
Nya träningsredskap för att träna knäböj.



Nya träningsredskap.



Träbänkar



Storgatstensfris mellan stenmjöl och gräs



### Gym

Det befintliga gymmet utvecklas med fler redskap. De nya redskapen bli i trä och ska innehålla olika typer av lyftträning samt plattformar av trä för egen träning som armhävningar. Markmaterialet byts ut till stenmjöl för att få ett fastare underlag. För att få en prydligare utformning föreslås en kant av storgatsten runt ytan.

I anslutning till gymmet placeras långa träbänkar av samma typ som redan finns uppe på lekplatsen. Runt gymmet föreslås några grupper med flerstammiga träd/solitärbuskar för att skapa lite avskildhet. Gymmet föreslås även få belysning. Se belysningsprogram.

I anslutning till utegymmet planeras en ny cykelparkering.



Ny träningsredskap, multilyft.



RAMBOLL