

FINANSIELL RISKRAPPORT 2020-05-31

Rapporten avser Huddinge kommunkoncern, vilken inbegriper Hüge Bostäder AB, Huddinge Samhällsfastigheter AB och ägda andelar i Södertörns Energi AB och Söderenergi AB.

SAMMANFATTNING

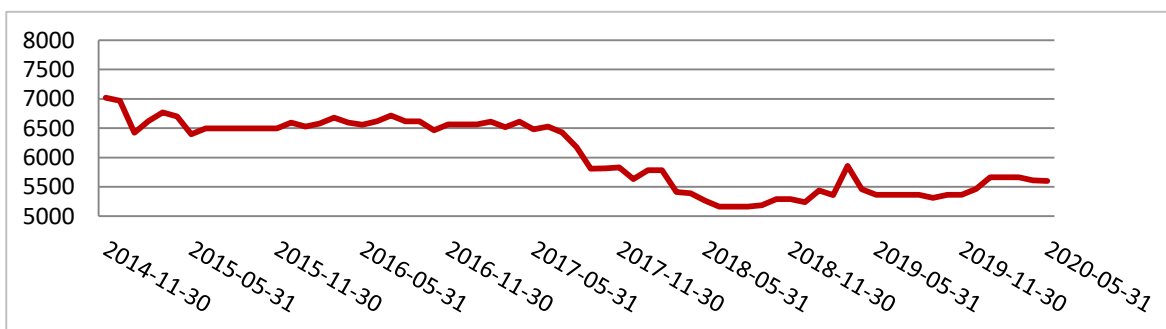
Kontroll mot finanspolicyens riskregler:	Tillåtet intervall	Utfall	
Kort upplåning (0-12 mån)	Max 50%	27%	☑
Kapitalbindningstid (genomsnitt)	2 - 5 år	3,1 år	☑
Betalningsberedskap (LCR)	Min 80%	111%	☑
Räntebindningstid (genomsnitt, nom skuld)	2 - 5 år	2,9 år	☑
Ränteförfall inom 12 månader (nom skuld)	Max 60%	46%	☑
Andel Real skuld	Max 20%	9%	☑
♦ Valutarisk i finansverksamheten har säkrats enligt regler i Finanspolicy.			☑
♦ Kreditrisk vid placering av eventuell överskottslikviditet och vid derivataffärer har hanterats enligt regler i Finanspolicy.			☑

INTERNBANKENS TILLGÅNGAR OCH SKULDER [mnkr]

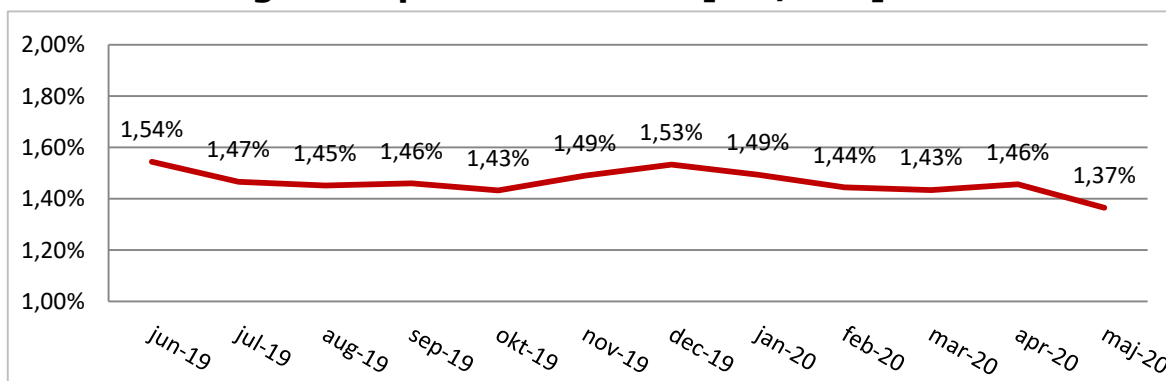
Tillgångar (utlåning)	20-05-31	20-04-30	Skulder (finansiering)	20-05-31	20-04-30
Revers Hüge Bostäder	3 500	3 500	Certifikat	650	650
Revers Huddinge Samhällsfast	3 650	3 600	Lån Kommuninvest	2 633	2 643
Reverser SÖEN	489	489	Lån andra kommuner	0	0
Reverser STEAB	483	493	Obligationer	2 319	2 319
Reverser andra kommuner	0	0	Banklån	0	0
Saldo i Nordea	31	45	Lån från pensionsportföljen	350	350
			Kommunens egen likviditet	2 201	2 164
Summa IBs tillgångar	8 153	8 126	Summa IBs skulder	8 153	8 126

Skuldfördelning	2020-05-31	2020-04-30
Extern skuld totalt	5 601	5 611
varav gröna lån	733	768

Extern skuld, utveckling [mnkr]



Genomsnittlig ränta på extern skuld [act/360]



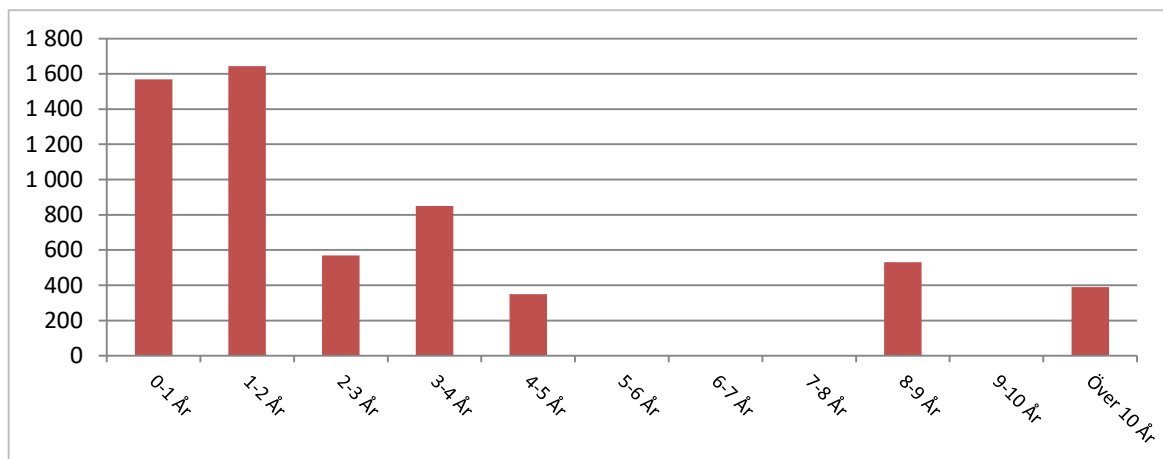
UPPLÅNINGSRISK

Förfalloprofil kapitalbindning [mnkr]

[skuld som förfaller under resp. period]

Extern skuld totalt

5 901 mnkr*



LIKVIDITETSRISK

Kommunkoncernens betalningsberedskap [mnkr]

	Avtalsbelopp	Saldo	Kvar att utn.	Ratingkrav uppfyllt?
Checkkrediter	600	31,4	631,4	ja
Lånelöften	1 750	0,0	1 750,0	ja
Placering		0,0		
Totalt	2 350	31,4	2 381,4	

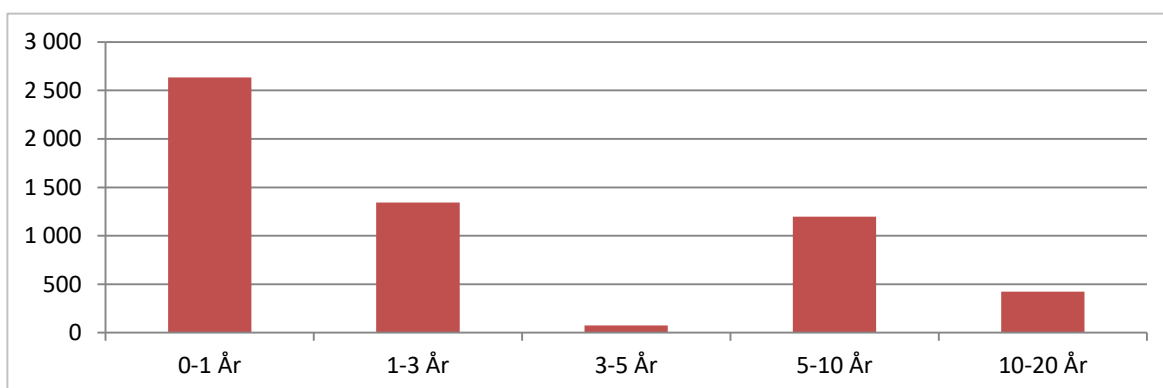
RÄNTERISK

Förfalloprofil räntebindning [mnkr]

[skuldräntor som kommer att ändras under resp. period]

Nominell skuld inkl. 29% av Söderenergi AB:s leasingaffär, totalt

5 674 mnkr*



Mätningen av finansieringsrisken och ränterisken sker på olika belopp på grund av att leasingaffärerna påverkar ränterisken men inte finansieringsrisken och räntesäkras samt att mätningen av ränterisk endast sker på nominell skuld dvs. exklusive real skuld.

* Extern skuld totalt överstiger faktisk skuld, då affärer gjorts i maj med likviddatum i juni.

De nya affärerna finns med i riskmätningen, men ej i balansräkningen, då den visas per likviddatum.



KREDITRISK

Marknadsvärden, derivat [mnkr]

- netto per motpart, negativt värde medför ingen motpartsrisk

Motpart	20-05-31	20-04-30
Bank 1	-23,3	-24,3
Bank 2	-41,8	-42,8
Bank 3	-44,4	-45,2
Bank 4	-88,8	-90,3
Bank 5	-8,6	-8,9
Bank 6	16,8	18,7
Totalt	-190,2	-192,8

Extern placering av ev. tillfällig överskottslikviditet

Motpart	Tot. löptid	Belopp [mnkr]	Inom limit/tillåten rating?
		0,0	
Totalt		0,0	

ÖVRIGT

Pensionsportföljen

Placeringstyp	Åters. löptid	Avkastning	Belopp [mnkr]
Plac. Internbanken	0,5 år	0,31%	100
Plac. Internbanken	1,2 år	0,57%	100
Plac. Internbanken	4,1 år	0,84%	50
Plac. Internbanken	4,8 år	0,49%	100
Totalt	2,4 år	0,51%	350