

FINANSIELL RISKRAPPORT 2019-05-31

Rapporten avser Huddinge kommunkoncern, vilken inbegriper Hüge Bostäder AB, Huddinge Samhällsfastigheter AB och ägda andelar i Södertörns Energi AB och Söderenergi AB.

SAMMANFATTNING

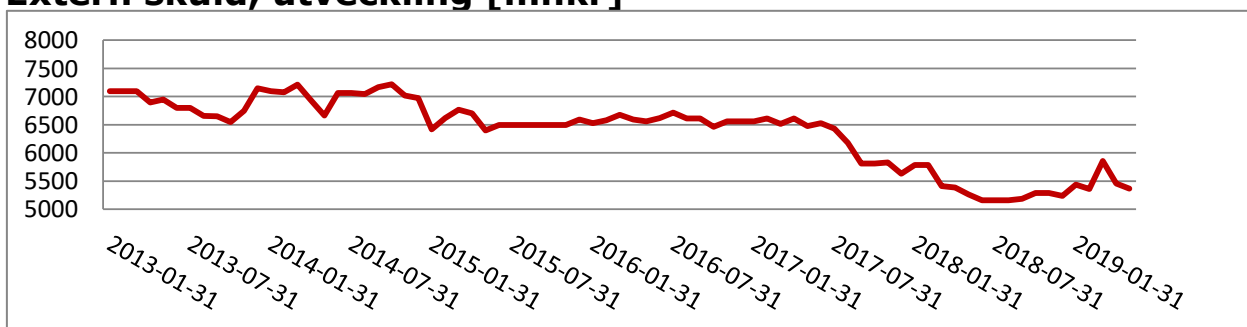
| Kontroll mot finanspolicyns riskregler: | Tillåtet intervall | Utfall | |
|---|--------------------|--------|---|
| Kort upplåning (0-12 mån) | Max 50% | 37% | ☑ |
| Kapitalbindningstid (genomsnitt) | 2 - 5 år | 3,1 år | ☑ |
| Betalningsberedskap (LCR) | Min 80% | 118% | ☑ |
| Räntebindningstid (genomsnitt, nom skuld) | 2 - 5 år | 3,8 år | ☑ |
| Ränteförfall inom 12 månader (nom skuld) | Max 60% | 40% | ☑ |
| Andel Real skuld | Max 20% | 9% | ☑ |
| ♦ Valutarisk i finansverksamheten har säkrats enligt regler i Finanspolicy. | | | ☑ |
| ♦ Kreditrisker vid placering av eventuell överskottslikviditet och vid derivataffärer har hanterats enligt regler i Finanspolicy. | | | ☑ |

INTERNBANKENS TILLGÅNGAR OCH SKULDER [mnkr]

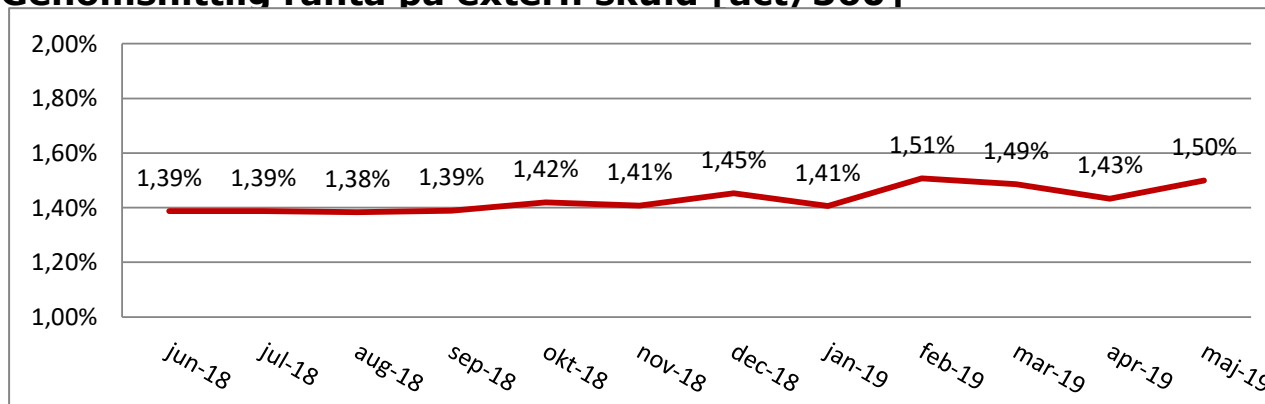
| Tillgångar (utlåning) | 19-05-31 | 19-04-30 | Skulder (finansiering) | 19-05-31 | 19-04-30 |
|------------------------------|--------------|--------------|-----------------------------|--------------|--------------|
| Revers Hüge Bostäder | 3 440 | 3 440 | Certifikat | 700 | 1 270 |
| Revers Huddinge Samhällsfast | 3 380 | 3 280 | Lån Kommuninvest | 1 993 | 1 768 |
| Reverser SÖEN | 382 | 382 | Lån andra kommuner | 0 | 0 |
| Reverser STEAB | 493 | 493 | Obligationer | 2 671 | 2 421 |
| Reverser andra kommuner | 0 | 0 | Banklån | 0 | 0 |
| Saldo i Nordea | 91 | 221 | Lån från pensionsportföljen | 350 | 350 |
| | | | Kommunens egen likviditet | 2 072 | 2 006 |
| Summa IBs tillgångar | 7 785 | 7 815 | Summa IBs skulder | 7 785 | 7 815 |

| | 2019-05-31 | 2019-04-30 |
|---------------------|------------|------------|
| Extern skuld totalt | 5 363 | 5 458 |
| varav gröna lån | 768 | 768 |

Extern skuld, utveckling [mnkr]



Genomsnittlig ränta på extern skuld [act/360]





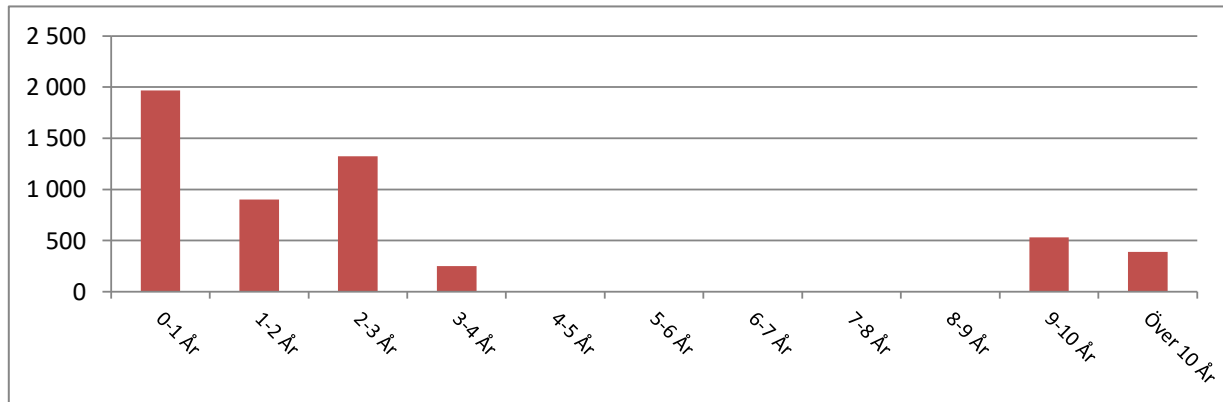
UPPLÅNINGSRISK

Förfalloprofil kapitalbindning [mnkr]

[skuld som förfaller under resp. period]

Extern skuld totalt

5 363 mnkr



LIKVIDITETSRISK

Kommunkoncernens betalningsberedskap [mnkr]

| | Avtalsbelopp | Saldo | Kvar att utn. | Ratingkrav uppfyllt? |
|---------------|--------------|-------------|----------------|----------------------|
| Checkkrediter | 600 | 91,3 | 691,3 | ja |
| Lånelöften | 1 750 | 0,0 | 1 750,0 | ja |
| Placering | | 0,0 | | |
| Totalt | 2 350 | 91,3 | 2 441,3 | |

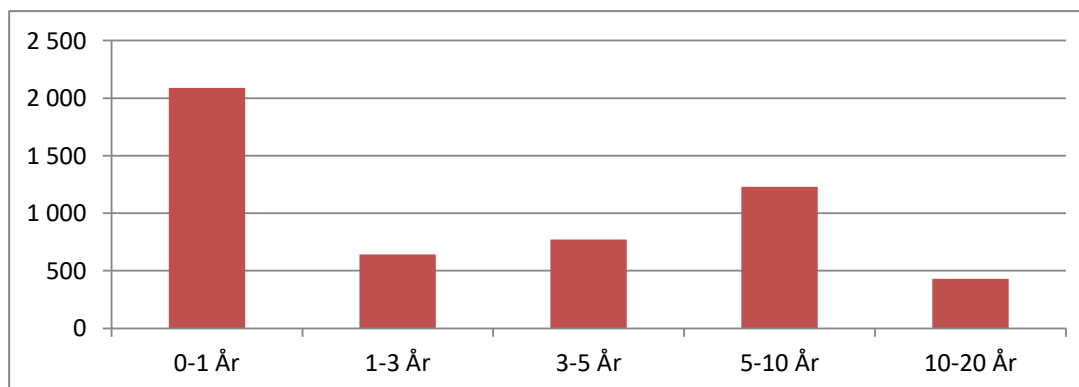
RÄNTERISK

Förfalloprofil räntebindning [mnkr]

[skuldräntor som kommer att ändras under resp. period]

Nominell skuld inkl. 29% av Söderenergi AB:s leasingaffär, totalt

5 161 mnkr



Mätningen av finansieringsrisken och ränterisken sker på olika belopp på grund av att leasingaffärerna påverkar ränterisken men inte finansieringsrisken och räntesäkras samt att mätningen av ränterisk endast sker på nominell skuld dvs. exklusive real skuld.

KREDITRISK

Marknadsvärden, derivat [mnkr]

- netto per motpart, negativt värde medför ingen motpartsrisk

| Motpart | 19-05-31 | 19-04-30 |
|---------------|---------------|---------------|
| Bank 1 | -19,8 | -16,2 |
| Bank 2 | -41,8 | -36,4 |
| Bank 3 | -42,2 | -38,1 |
| Bank 4 | -100,3 | -97,9 |
| Bank 5 | -8,9 | -7,7 |
| Bank 6 | 11,8 | 11,0 |
| Totalt | -201,2 | -185,4 |

Extern placering av ev. tillfällig överskottslikviditet

| Motpart | Tot. löptid | Belopp [mnkr] | Inom limit/tillåten rating? |
|---------------|-------------|---------------|-----------------------------|
| | | 0,0 | |
| Totalt | | 0,0 | |

ÖVRIGT

Pensionsportföljen

| Placeringstyp | Åters. löptid | Avkastning | Belopp [mnkr] |
|--------------------|---------------|--------------|---------------|
| Plac. Internbanken | 1,6 år | 0,31% | 100 |
| Plac. Internbanken | 2,3 år | 0,57% | 100 |
| Plac. Internbanken | 5,1 år | 0,84% | 50 |
| Plac. Internbanken | 5,9 år | 0,22% | 100 |
| Totalt | 3,5 år | 0,43% | 350 |