

**FÖRKLARINGAR**

<b>MARKANSPRÅK</b>	GRÄNS FÖR VÄGPLAN
	GRÄNS FÖR VÄGOMRÅDE
	AVGRÄNSNING MELLAN OLIKA TYPER AV MARKANSPRÅK
<b>V1</b>	NYTT VÄGOMRÅDE MED VÄGRÄTT
<b>V2</b>	NYTT VÄGOMRÅDE MED VÄGRÄTT - FÖR KOMMUNAL ALLMÄN VÄG
<b>Vix</b>	NYTT VÄGOMRÅDE MED INSKRÄNKT VÄGRÄTT - SE RITNING 000T9301 FÖR SPECIFIKATION
<b>Vit</b>	NYTT VÄGOMRÅDE MED INSKRÄNKT VÄGRÄTT INOM JÄRNVÄGSMARK
<b>Tx</b>	TILLFÄLLIG NYTTJÄNDERÄTT - SE RITNING 000T9301 FÖR SPECIFIKATION
<b>X-XX</b>	LÖPNUMMER T-YTOR

**SKYDDSÅTGÄRDER OCH FÖRSIKTIGHETSMÅTT**

SK1 - BULLERSKYDDSSKÄRM MED ABSORBENT, HÖJD ÖVER NÄRMASTE VÄGKANT	SK7 - RENNINGSANLÄGGNING FÖR VÄGDAGVATTEN
SK2 - BULLERSKYDDSSKÄRM, MED ABSORBENT FÖR BODEMILJÖ OCH ARTSKYDD, HÖJD ÖVER NÄRMASTE VÄGKANT	SK8 - RENNINGSANLÄGGNING FÖR TUNNELAVLÖPPSVATTEN
SK3 - BULLERSKYDDSSKÄRM BRÄNSKYDDSKLASSAD, MED ABSORBENT, HÖJD ÖVER NÄRMASTE VÄGKANT	SK9 - BULLERSKYDDSSKÄRM MED ABSORBENT, HÖJD ÖVER INTLIGGANDE MARK
SK4 - ERBJUDANDE OM PARTIKELFILT FÖR LUFTINTAG PÅ BYGGNADENS FASAD SOM VETTER MOT E4/E20	SK10 - BLÅNDSKYDD MED ABSORBENT, HÖJD ÖVER NÄRMASTE KÖRBEANEKANT
SK5 - FAUNAPASSAGE	SK11 - TÅTA DIKEN, UTFÖRS MELLAN MARKERÅDE LÄNGDMÄTNINGAR
SK6 - GRÖDDJURSBARRIÄR	SK12 - ERBJUDANDE OM PARTIKELFILT FÖR LUFTINTAG PÅ BYGGNADENS TAK
	SK13 - ERBJUDANDE OM PARTIKELFILT FÖR LUFTINTAG PÅ BYGGNADENS TAK
	SK14 - ERBJUDANDE OM SKYDDSÅTGÄRDER UTFRÅN OLYCKSRISK

**VERKSAMHETER/ ÅTGÄRDER SOM UNDTAS FRÅN FÖRBUD ENLIGT MILJÖBALKEN**

FÖRBUDEN SOM AVSER VERKSAMHETER ELLER ÅTGÄRDER INOM GENERELLT BIOTOPSKYDDSOMRÅDE (17:11 MB) GÄLLER INTE VID BYGGANDE AV ALLMÄN VÄG. BESKRIVNING AV PÅVERKAN PÅ BIOTOPSKYDDSOBJEKT REDOVISAS I VÄGPLANENS PLANBESKRIVNING

OBJEKT INOM VÄGPLANENS OMRADE SOM BERÖRS AV GENERELLT BIOTOPSKYDD

FÖRBUDEN MOT ÅTGÄRDER INOM STRANDSKYDDSOMRÅDE (17:15 MB) GÄLLER INTE VID BYGGANDE AV ALLMÄN VÄG. BESKRIVNING AV PÅVERKAN PÅ STRANDSKYDDADE OMRADE REDOVISAS I VÄGPLANENS PLANBESKRIVNING

OMRADE INOM VÄGPLANENS OMRADE SOM BERÖRS AV STRANDSKYDD

SKYDDIGHETEN ATT GÖRA ANMÄLAN FÖR SAMRÅD ENLIGT 12:6 MB GÄLLER INTE FÖR DE VERKSAMHETER OCH ÅTGÄRDER SOM BEHOVS FÖR ATT BYGGA VÄGEN OCH SOM FASTSTÄLLS OCH INGÅR I VÄGOMRÅDE FÖR ALLMÄN VÄG ELLER OMRADE FÖR TILLFÄLLIG NYTTJÄNDERÄTT

SÄRSKILDA BESLUT SOM TAS I SAMBAND MED FASTSTÄLLELSEN AV VÄGPLANEN

INDRAGNING AV VÄG FRÅN ALLMÄNT UNDERHÅLL

**FASTIGHETSREDOVISNING**

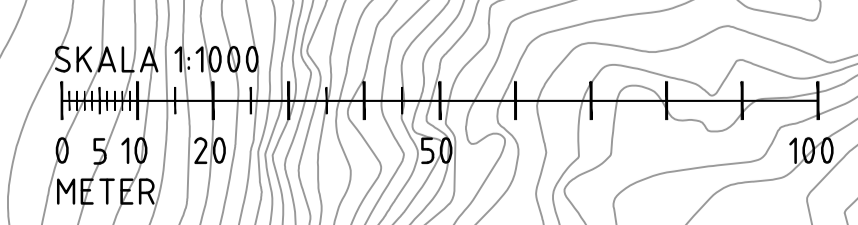
FASTIGHETSGRÄNS
TRAKTGRÄNS/KVARTERSTRAKTGRÄNS
KOMMUNGRÄNS

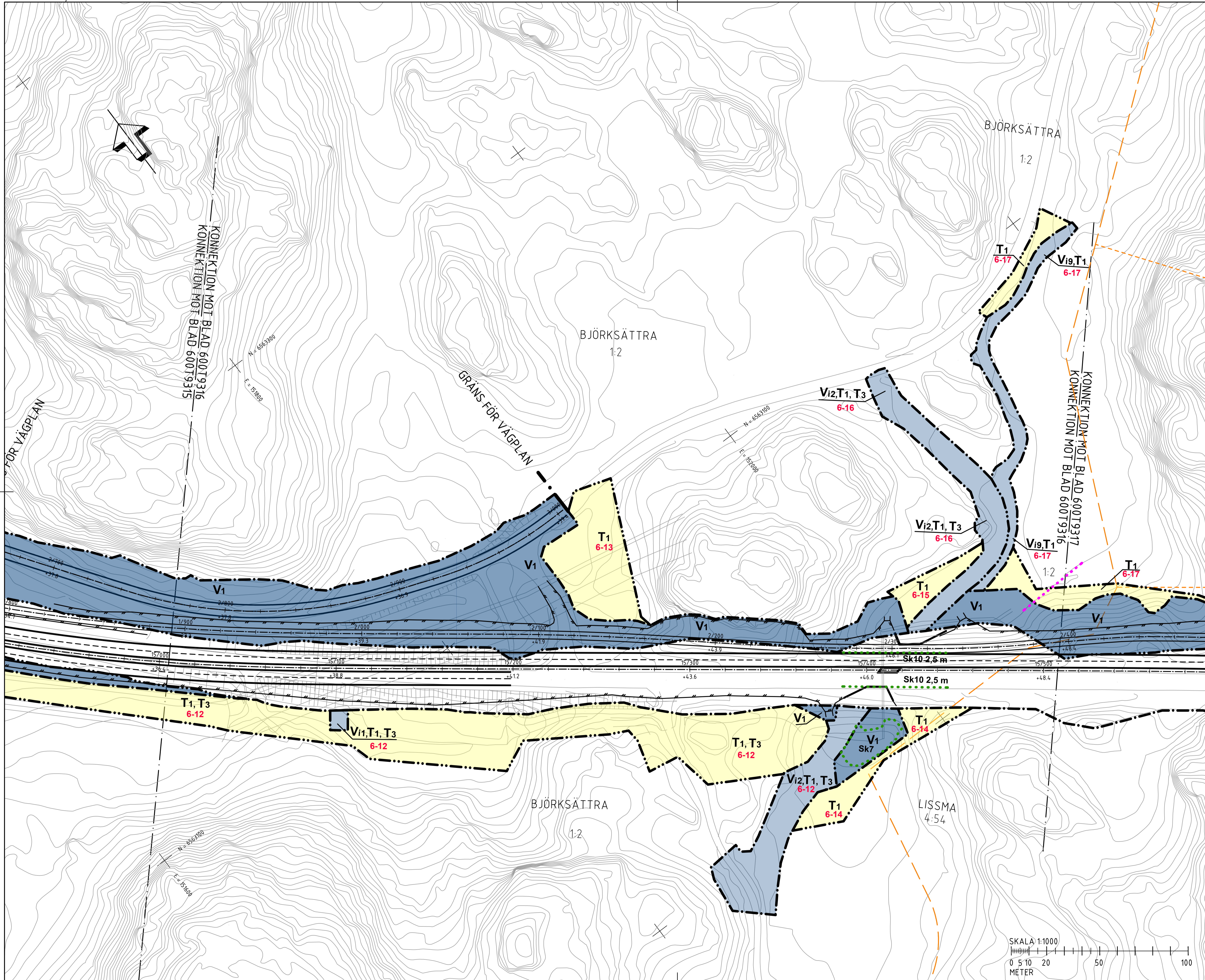
FASTIGHETSREDOVISNINGEN ÄR UPPTADERAD 2020-11-18  
FÖR ÖVRIGA BETECKNINGAR SE RITNING 000T9301

**GLADÖ**  
FLEMKÖRSFÖRSÖKNING

PLANSYSTEM SWEREF 99 18 00  
HÖJDSYSTEM RH 2000

BET	REVIDERINGEN AVSER	GODKÄND	DATUM
<b>VÄGPLAN</b>			
GRANSKNINGSSTATUS / SYFTE			
HANDLINGSTYP			
<b>FASTSTÄLLELSEHANDLING</b>			
DATUM	LEVERANS / ÄNDRINGS-PM		
2021-07-09			
OBJEKT			
<b>V259 TVÄRFÖRBINDELSE SÖDERTÖRN</b>			
DELOMRÅDE / BANDEL			
<b>GLADÖ</b>			
ANLÄGGNINGSDJEL			
<b>GEMENSAMT</b>			
OBJEKTNUMMER / KM	KONSTRUKTIONNUMMER		
145326			
BESTÄLLARE	LEVERANTÖR		
SKAPAD AV	UPPRAGSNUMMER		
M PETERSSON	260805		
GODKÄND AV	AVDELNING		
E ÖBERG			
RITNINGSTYP			
<b>PLAN</b>			
TEKNIKOMRÅDE / INNEHÅLL			
<b>VÄGUTFORMNING OCH TRAFIK</b>			
BESKRIVNING			
<b>PLANKARTA</b>			
KM 14/500 - 15/000			
SKALA	FORMAT	FÖRVALTNINGSNUMMER	
1:1000	A1		
RITNINGSNUMMER	BLAD	NÄSTA BLAD	BET
600T9315	15	16	





- ### FÖRKLARINGAR
- MARKANSPRÅK
    - GRÄNS FÖR VÄGPLAN
    - GRÄNS FÖR VÄGOMRÅDE
    - AVGRÄNSNING MELLAN OLIKA TYPER AV MARKANSPRÅK
  - V1 NYTT VÄGOMRÅDE MED VÄGRÄTT
  - V2 NYTT VÄGOMRÅDE MED VÄGRÄTT - FÖR KOMMUNAL ALLMÄN VÄG
  - Vix NYTT VÄGOMRÅDE MED INSKRÄNKT VÄGRÄTT - SE RITNING 00079301 FÖR SPECIFIKATION
  - V17 NYTT VÄGOMRÅDE MED INSKRÄNKT VÄGRÄTT INOM JÄRNVÄGSMARK
  - Tx TILLFÄLLIG NYTTJANDERÄTT - SE RITNING 00079301 FÖR SPECIFIKATION
  - X-XX LÖPNUMMER T-YTOR

- ### SKYDDÅTGÄRDER OCH FÖRSIKTIGHETSMÅTT
- SK1 - BULLERSKYDDSKÄRM MED ABSORBENT, HÖJD ÖVER NÄRMASTE VÄGKANT
  - SK2 - BULLERSKYDDSKÄRM MED ABSORBENT FÖR BÖENEMILJÖ OCH ARTSKYDD, HÖJD ÖVER NÄRMASTE VÄGKANT
  - SK3 - BULLERSKYDDSKÄRM BRÄNSKYDDSKLASSAD, MED ABSORBENT, HÖJD ÖVER NÄRMASTE VÄGKANT
  - SK5 - FAUNAPASSAGE
  - SK6 - GRÖDDJURSARRIÄR
  - SK7 - RENGINGSANLÄGGNING FÖR VÄGDAGVATTEN
  - SK8 - RENGINGSANLÄGGNING FÖR TUNNELAVLÖPPSVATTEN
  - SK9 - BULLERSKYDDSKÄRM MED ABSORBENT, HÖJD ÖVER INTLIGGANDE MARK
  - SK10 - BLÄNSKYDD MED ABSORBENT, HÖJD ÖVER NÄRMASTE KÖRBANKKANT
  - SK13 - TÄTA DIKEN, UTFÖRS MELLAN MÄRKERÅDE LÄNGDMÄTNINGAR
  - SK14 - ERBJUDANDE OM PARTIKELFILTER FÖR LUFTINTAG PÅ BYGGNADENS FASAD SOM VETTER MOT EA/E20
  - SK15 - ERBJUDANDE OM PARTIKELFILTER FÖR LUFTINTAG PÅ BYGGNADENS TAK
  - SK18 - ERBJUDANDE OM SKYDDÅTGÄRDER UTFRÅN OLYCKSRISK

### VERKSAMHETER/ ÅTGÄRDER SOM UNDTAS FRÅN FÖRBUD ENLIGT MILJÖBALKEN

FÖRBUDEN SOM AVSER VERKSAMHETER ELLER ÅTGÄRDER INOM GENERELLT BIOTOPSKYDDOMRÅDE (1:11) GÄLLER INTE VID BYGGANDE AV ALLMÄN VÄG. BESKRIVNING AV PÅVERKAN PÅ BIOTOPSKYDDOBJEKT REDOVISAS I VÄGPLANENS PLANBESKRIVNING.

OBJEKT INOM VÄGPLANENS OMRÅDE SOM BERÖRS AV GENERELLT BIOTOPSKYDD

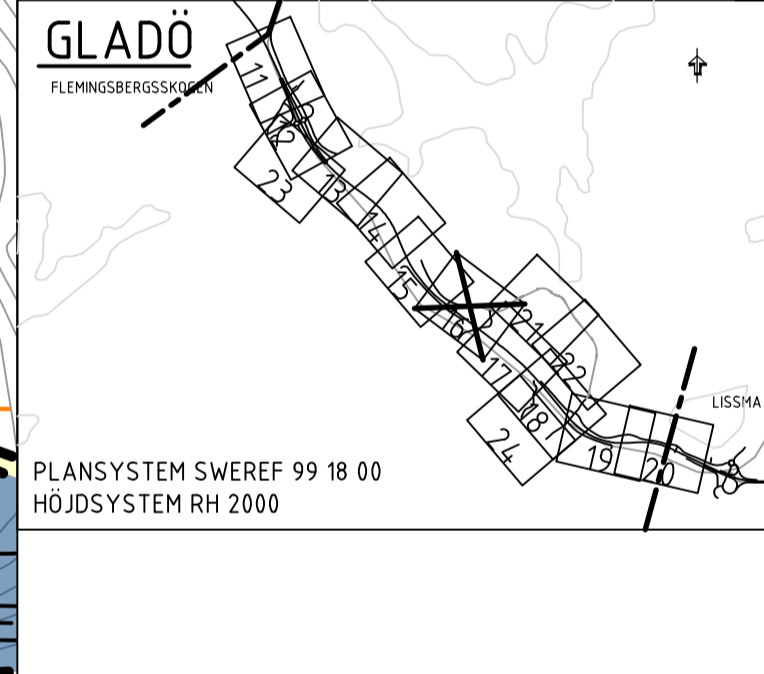
FÖRBUDEN MOT ÅTGÄRDER INOM STRANDSKYDDOMRÅDE (1:15) GÄLLER INTE VID BYGGANDE AV ALLMÄN VÄG. BESKRIVNING AV PÅVERKAN PÅ STRANDSKYDDADE OMRÅDEN REDOVISAS I VÄGPLANENS PLANBESKRIVNING.

OMRÅDE INOM VÄGPLANENS OMRÅDE SOM BERÖRS AV STRANDSKYDD

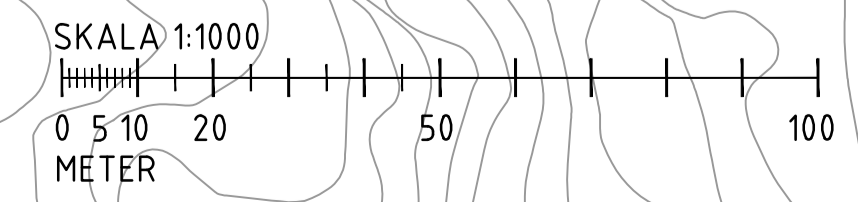
SKYDDIGHETEN ATT GÖRA ANMÄLAN FÖR SAMRÅD ENLIGT 12:6 GÄLLER INTE FÖR DE VERKSAMHETER OCH ÅTGÄRDER SOM BEHOVS FÖR ATT BYGGA VÄGEN OCH SOM FASTSTÄLLS OCH INGÅR I VÄGOMRÅDE FÖR ALLMÄN VÄG ELLER OMRÅDE FÖR TILLFÄLLIG NYTTJANDERÄTT SÄRSKILDA BESLUT SOM TAS I SAMBAND MED FASTSTÄLLESEN AV VÄGPLANEN

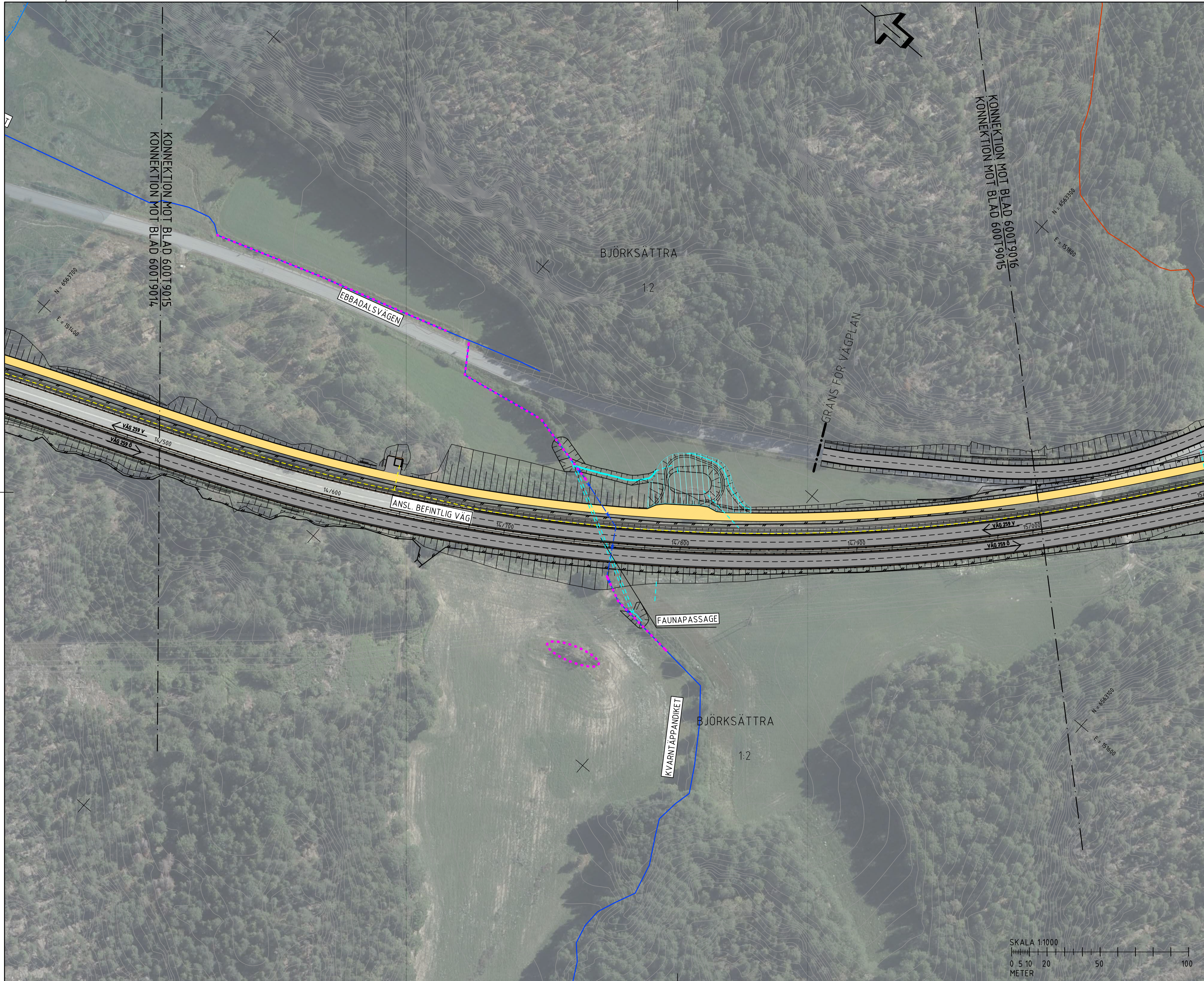
INDRAGNING AV VÄG FRÅN ALLMÄNT UNDERHÅLL

- ### FASTIGHETSREDOVISNING
- FASTIGHETSGRÄNS
  - TRAKTGRÄNS/KVARTERSTRAKTGRÄNS
  - KOMMUNGRÄNS
- FASTIGHETSREDOVISNINGEN ÄR UPPDATERAD 2020-11-18  
FÖR ÖVRIGA BETECKNINGAR SE RITNING 00079301

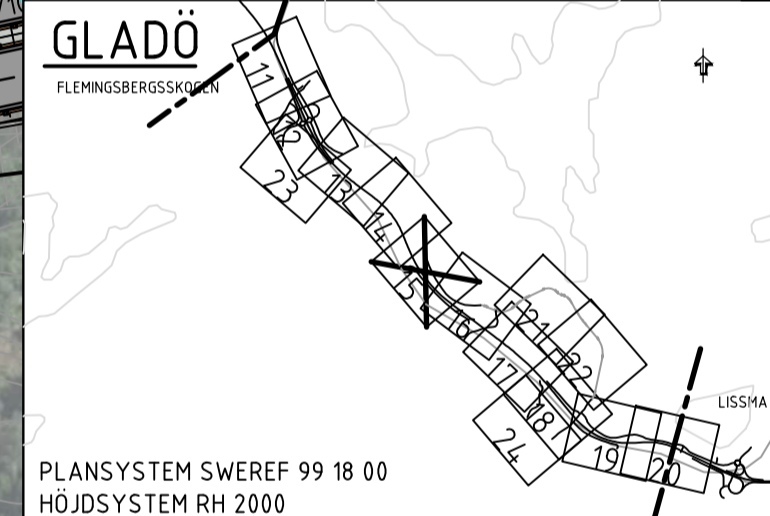


BET	REVIDERINGEN AVSER	GODKÄND	DATUM
TYP AV PLAN			
<b>VÄGPLAN</b>			
GRANSKNINGSSTATUS / SYFTE			
<b>FASTSTÄLLESEHANDLING</b>			
DATUM	2021-07-09	LEVERANS / ÄNDRINGS-PM	
OBJEKT	V259 TVÄRFÖRBINDELSE SÖDERTÖRN		
DELOMRÅDE / BANDEL	GLADÖ		
ANLÄGGNINGSDJEL	GEMENSAMT		
OBJEKTNUMMER / KM	145326	KONSTRUKTIONNUMMER	
BESTÄLLARE	TRAFIKVERKET	LEVERANTÖR	TYRÉNS
SKAPAD AV	M PETERSSON	UPPDRAGSNUMMER	260805
GODKÄND AV	E ÖBERG	AVDELNING	
RITNINGSTYP	PLAN		
TEKNIKOMRÅDE / INNEHÅLL	VÄGUTFORMNING OCH TRAFIK		
BESKRIVNING	PLANKARTA		
KM 15/000 - 15/500			
SKALA	1:1000	FORMAT	A1
RITNINGSNUMMER	60079316	FÖRVALTNINGSNUMMER	
BLAD	16	NÄSTA BLAD	17
BET			





- FÖRKLARINGAR**
- NY VÄG MED KÖRBANEKANT OCH KÖRFÄLTSSINDELNING
  - NY VÄG I TUNNEL
  - NY GÅNG- OCH CYKELVÄG
  - NY GRUSVÄG
  - SLÄNTER
  - LÅNGDMÄTNING
  - STÖDMUR/KONSTRUKTION
  - BULLERSKYDDSSKÄRM
  - BLÄNDSKYDD, SKÄRM
  - VÄG-/BRORÄCKE
  - NYTT VILTSTÄNGSEL
  - RENINGSANLÄGGNING FÖR VÄGDAGVATTEN
  - TEKNIKBYGGNADER
  - NYA VA-LEDNINGAR
  - NYTT DIKE
  - NYA EL-LEDNINGAR
  - VANDRINGSLED, MÖJLIG NY STRÄCKNING
  - VANDRINGSLED, INDRAGEN STRÄCKNING
  - VATTENDRAG SOM RIVES/FLYTTRAS
  - KONSTRUKTION UNDER MARK
- ÖVRIGT**
- STRANDSKYDD MOT PRICKAD SIDA
  - BIOTOPSKYDD
  - VÄGDEL SOM RIVES
  - PROJEKTERADE VÄGKANTLINJER I FÖRBIFART STOCKHOLM
- BEFINTLIGT**
- BEFINTLIG VÄGKANT
  - BEFINTLIGT STAKET/VILTSTÄNGSEL
  - BEFINTLIG VANDRINGSLED
  - FASTIGHETSGRÄNS
  - TRAKTGRÄNS/KVARTERSTRAKTGRÄNS
  - KOMMUNGRÄNS
  - VATTENDRAG
  - VATTENDRAG, KULVERT



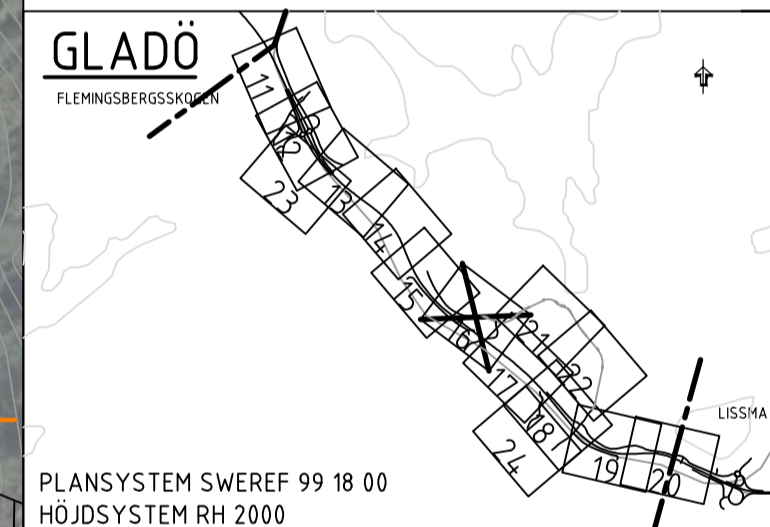
BET	REVIDERINGEN AVSER	GODKÄND	DATUM
TYP AV PLAN <b>VÄGPLAN</b>			
GRANSKNINGSSTATUS / SYFTE			
HANDLINGSTYP <b>FASTSTÄLLELSEHANDLING</b>			
DATUM	LEVERANS / ÄNDRINGS-PM		
2021-07-09			
OBJEKT <b>V259 TVÄRFÖRBINDELSE SÖDERTÖRN</b>			
DELOMRÅDE / BANDEL <b>GLADÖ</b>			
ANLÄGGNINGSGDEL <b>GEMENSAMT</b>			
OBJEKTNUMMER / KM	KONSTRUKTIONSNUMMER		
145326			
BESTÄLLARE	LEVERANTÖR		
TRAFIKVERKET	TYRÉNS		
SKAPAD AV	UPPDRAGSNUMMER		
M PETERSSON	260805		
GODKÄND AV	ÄVDELNING		
E ÖBERG			
RITNINGSTYP <b>PLAN</b>			
TEKNIKOMRÅDE / INNEHÅLL <b>VÄGUTFORMNING OCH TRAFIK</b>			
BESKRIVNING <b>ILLUSTRATIONSPLAN</b>			
KM 14/500 - 15/000			
SKALA	FORMAT	FÖRVALTNINGSNUMMER	
1:1000	A1		
RITNINGSDATUM	BLAD	NÄSTA BLAD	BET
600T9015	15	16	



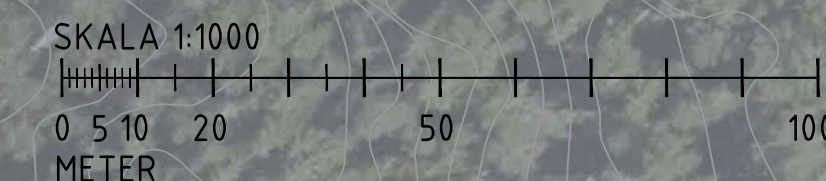
c:\vaull\260805\vaugplan\vaugplan\600T9015.dwg



- FÖRKLARINGAR**
- NY VÄG MED KÖRBANEKANT OCH KÖRFÄLTSSINDELNING
  - NY VÄG I TUNNEL
  - NY GÅNG- OCH CYKELVÄG
  - NY GRUSVÄG
  - SLÄNTER
  - LÅNGDMÄTNING
  - STÖDMUR/KONSTRUKTION
  - BULLERSKYDDSSKÄRM
  - BLÄNSKYDD, SKÄRM
  - VÄG-/BRORÄCKE
  - NYTT VILTSTÄNGSEL
  - RENINGSANLÄGGNING FÖR VÄGDAGVATTEN
  - TEKNIKBYGGNADER
  - NYA VA-LEDNINGAR
  - NYTT DIKE
  - NYA EL-LEDNINGAR
  - VANDRINGSLED, MÖJLIG NY STRÄCKNING
  - VANDRINGSLED INDRAGEN STRÄCKNING
  - VATTENDRAG SOM RIVES/FLYTTRAS
  - KONSTRUKTION UNDER MARK
- ÖVRIGT**
- STRANDSKYDD MOT PRICKAD SIDA
  - BIOTOPSKYDD
  - VÄGDEL SOM RIVES
  - PROJEKTERADE VÄGKANTLINJER I FÖRBIFART STOCKHOLM
- BEFINTLIGT**
- BEFINTLIG VÄGKANT
  - BEFINTLIGT STAKET/ VILTSTÄNGSEL
  - BEFINTLIG VANDRINGSLED
  - FASTIGHETSGRÄNS
  - TRAKTGRÄNS/ KVARTERSTRAKTGRÄNS
  - KOMMUNGRÄNS
  - VATTENDRAG
  - VATTENDRAG, KULVERT



BET. REVIDERINGEN AVSER		GODKÄND	DATUM
TYP AV PLAN			
<b>VÄGPLAN</b>			
GRANSKNINGSSTATUS / SYFTE			
HANDLINGSTYP			
<b>FASTSTÄLLELSEHANDLING</b>			
DATUM		LEVERANS / ÄNDRINGS-PM	
2021-07-09			
OBJEKT			
<b>V259 TVÄRFÖRBINDELSE SÖDERTÖRN</b>			
DELOMRÅDE / BANDEL			
GLADÖ			
ANLÄGGNINGSGDEL			
GEMENSAMT			
OBJEKTNUMMER / KM		KONSTRUKTIONNUMMER	
145326			
BESTÄLLARE		LEVERANTÖR	
TRAFIKVERKET		TYRÉNS	
SKAPAD AV		UPPDRAGSNUMMER	
M PETERSSON		260805	
GODKÄND AV		AVDELNING	
E ÖBERG			
RITNINGSTYP			
PLAN			
TEKNIKOMRÅDE / INNEHÅLL			
VÄGUTFORMNING OCH TRAFIK			
BESKRIVNING			
ILLUSTRATIONSPLAN			
KM 15/000 - 15/500			
SKALA	FORMAT	FÖRVALTNINGSNUMMER	
1:1000	A1		
RITNINGNUMMER	BLAD	NÄSTA BLAD	BET
600T9016	16	17	



c:\vaull\260805\vaugplan\vaugplan\600T9016.dwg

# BILAGA 2 Bullerkartor

## EKVIVALENT LJUDNIVÅ UTBYGGNADSNALTERNATIV

Tvärförbindelse Södertörn  
Ljudutbredning år 2045 för all statlig  
infrastruktur samt Botkyrkaleden och  
Glömstavägen med vägnära  
bullerskyddsåtgärder

### Teckenförklaring

- Ny väg i ytläge (vägplan)
- Ny väg i tunnel (vägplan)
- Statlig väg
- Spårlinje
- Tunnelbana ovan mark
- Gräns för vägplan
- Befintliga bullerskyddsskärmar
- Bostad
- Skola
- Vårdlokal
- Övrig byggnad
- Vattenyta

### Åtgärdsförslag

- Vägnära bullerskyddsskärm, höjd över väg**
- 1,5 m
  - 2 m
  - 2,5 m
  - 3 m
  - 3,5 m
  - 4 m
  - 5 m
  - 6 m

### Bländskydd, höjd över väg

- 2,5 m

### Ekvivalent ljudnivå 2 m över mark i dBA

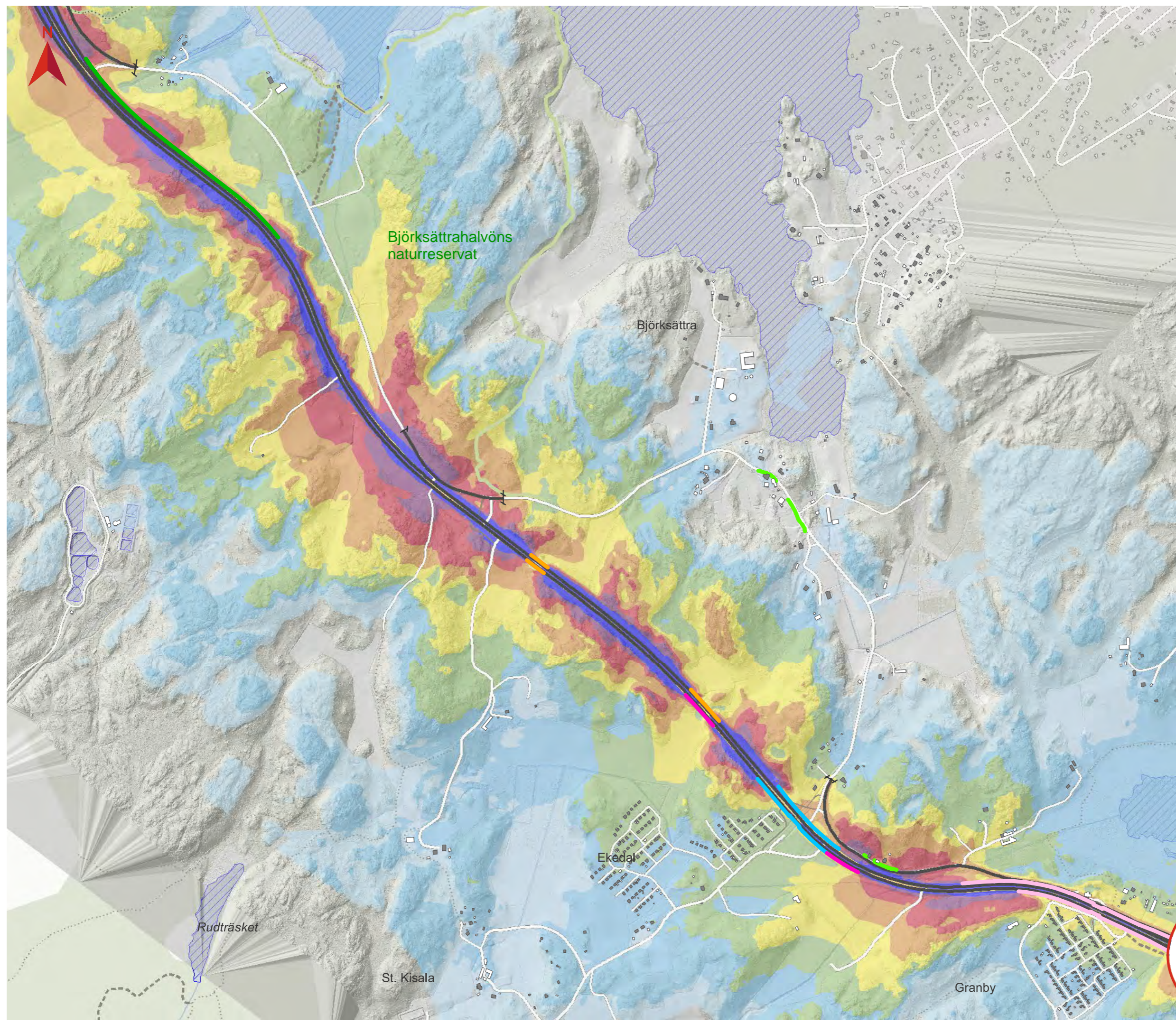
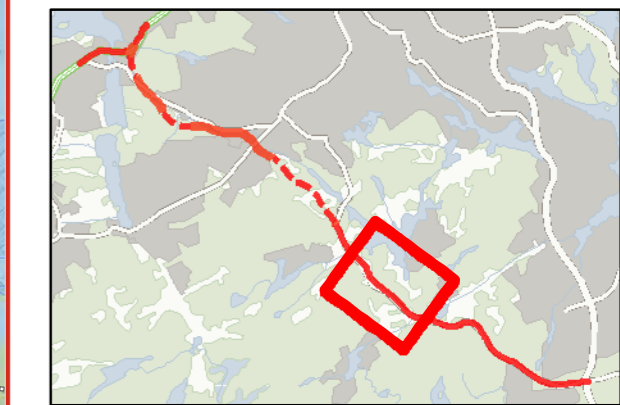
- <=40
- 40 - 45
- 45 - 50
- 50 - 55
- 55 - 60
- 60 - 65
- 65 - 70
- 70 - 75
- >75

Datum: 2020-11-16  
Skala (A3): 1:10 000

© Lantmäteriet, Geodatasamverkan



### Översikt



# EKVIVALENT LJUDNIVÅ UTBYGGNADSLTERNATIV

Tvärförbindelse Södertörn  
Ljudutbredning år 2045 för all statlig  
infrastruktur med vägnära  
bullerskyddsåtgärder samt  
tillkommande bullerskyddsskärmar  
(med avseende på naturreservat)

## Teckenförklaring

- Ny väg i ytläge (vägplan)
- Ny väg i tunnel (vägplan)
- Statlig väg
- Spärinje
- Tunnelbana ovan mark
- Gräns för vägplan
- Befintliga bullerskyddsskärmar
- Bostad
- Skola
- Vårdlokal
- Övrig byggnad
- Vattenyta
- Naturreservat

## Åtgärdsförslag

- Vägnära bullerskyddsskärm (bss), höjd över väg
- 1,5 m
  - 2 m
  - 2,5 m
  - 3 m
  - 3,5 m
  - 4 m
  - 5 m
  - 6 m
- Tillkommande bss (med avseende på naturreservat)

## Ekvivalent ljudnivå 2 m över mark i dBA

Leq\_dBA

- <40
- 40-45
- 45-50
- 50-55
- 55-60
- 60-65
- 65-70
- 70-75
- >75

Datum: 2021-12-10

© Lantmäteriet, Geodatasamverkan

Skala (A3): 1:5 000



## Översikt

