



FÖRSTUDIE

Huddinge Vuxenutbildning

2023-09-22

FÖRHANDSKOPIA

Förstudie Huddinge Vuxenutbildning

Lokalprogram, förstudie och lokalisering

Uppdragsnummer: 108 62 78
Status: Förstudie

Beställare: Huddinge Kommun

Beställarens representant: Moa Öhman/ Alf Olsson

Kontaktuppgifter Norconsult

Uppdragsledare Norconsult
Jenny Arensberg
jenny.arensberg@norconsult.com
+46 101418814

Btr. Uppdragsledare Norconsult
Alfonso Ruano Canales
alfonso.ruano.canales@norconsult.com
+46 101418666

Handläggare Norconsult
Sofia Holmström
sofia.holmstrom@norconsult.com
+46 101418629



FÖRUTSÄTTNINGAR

Introduktion

Bakgrund och syfte

Ombyggnation av det nya kommunhuset i Huddinge medför att nuvarande hyresgäster behöver evakuera och flytta till andra lokaler. Detta påverkar den kommunala vuxenutbildningens verksamhet (framöver kallad Vux Huddinge) i centrala Huddinge.

Vux Huddinge anordnar utbildningar med fyra inriktningar:

- Studier i svenska som andraspråk på grundläggande nivå (**SVA Grund och SKY**)
- SFI och grundläggande studier på Hörsel- och dövenheten tar emot elever från hela Stockholmsregionen
- Yrkesutbildningar med hög relevans för den lokala och regionala arbetsmarknaden: Svenska för medicinskt utbildade (**SFM**)
- Utbildningsinsatser i annan kommunal verksamhet såsom äldreomsorg (**SOF och VO**)

Vux Huddinge bedriver som verksamhetsidé utbildningar i egen (kommunal) regi men har även ansvar som huvudman för samtlig kommunal vuxenutbildning i Huddinge. Detta innebär att verksamheten har en publik del med studie- och yrkesvägledning som ska vara lätt tillgänglig för alla medborgare och elever, och får inte komma i konflikt med utbildningsverksamheten som bedrivs på samma plats.

Norconsults uppdrag omfattar framtagande av ett förenklat lokalprogram, förstudie samt lokalisering av lokaler.

Arbetsgrupp

Arbetet med förstudien har skett i tät dialog mellan Norconsult och beställarens- och verksamheternas representanter från Huddinge kommun, Vux Huddinge och Gymnasie- & arbetsmarknadsförvaltningen.

Underlag

I förstudiearbetet har ritningsunderlag över befintliga byggnader använts tillsammans med framarbetad lokalförteckning. En Verksamhetsbeskrivning levererades av Growing Places, vilken tillsammans med material från

en verksamhetsworkshop utgjort basen för den lokalförteckning som legat till grund för förstudien. Lokalförteckningen är olokaliserad och funktioner har under förstudien justerats för att inrymmas i befintliga lokaler i samråd med verksamhetsrepresentanter under arbetsmöten.

- Growing places. Verksamhetsbeskrivning Huddinge Vux 2023-05-08

Kulturskolan i Forellen 11

En förstudie för Kulturskolans lokalisering i Forellen 11 är redan genomförd och dessa ytor har inte ingått i denna förstudie.

- Norconsult. Förstudie Kulturskolan i Forellen 11 2023-06-26

Kulturskolan har vissa funktioner som kan delas med Vux Huddinge:

- Personalpausrum
- Vilrum
- 1 st RWC med dusch, för personal
- 1 st WC för personal
- 7 st WC/RWC vid huvudentré

Resultat

Resultatet av förstudien redovisas i detta dokument med enklare planskisser som visar hur byggnaderna kan anpassas för att rymma tillkommande funktioner.

Möbleringsmått

I förstudiearbetet har generella funktionsmått använts. Arbetsplatser i teamytor är möblerade med skrivbordsstorlek 800x1200mm, samt bord 800x1400mm för administrativ personal. Klassrum med enskilda bänkar har mått på bänkar 700x700mm.

Möblering behöver detaljstuderas i projekteringskedan.

Utmaningar

Lokalbrist i Huddinge

Det finns få lediga lokaler i centrala Huddinge, och de lokaler som finns tillgängliga inrymmer inte hela önskade lokalprogrammet. Flytten till nya lokaler resulterar i en uppdelad verksamhet.

Tidplan

Tidplanen är mycket kort och tätt samarbete krävs av alla inblandade parter.

Stora studentgrupper

Vux Huddinges stora elevgrupper med 35 elever skapar behov av en större typ av klassrum.

Hörsel- och Dövenheten

SFI och grundläggande studier på Hörsel- och dövenheten tar emot elever från hela Stockholmsregionen. Huddinge kommuns verksamhet besitter en unik kompetens att skapa förutsättningar för elever som utöver bristande färdigheter i svenska och svag skolbakgrund även har en hörselnedsättning eller dövhet.

Akustik behöver därför ges särskild prioritet i allmänhet och i synnerhet i de lokaler där undervisning för dessa elevgrupper bedrivs. Detta måste beaktas under förstudien och även i kommande skeden.

Byggnaden kommer att delas mellan två verksamheter som båda har särskilda akustiska behov. Placeringen av funktioner i byggnaden med tanke på ljudmiljö behöver beaktas under förstudien. Ljudmiljö och akustik behöver prioriteras och utredas i senare skede med stöd av akustiker, konstruktör och VVS-projektör.

Dagsljus vid stadigvarande vistelse

Rum med dagsljuskrav behöver placeras mot fasad för att uppfylla arbetsmiljökrav. En av de aktuella lokalerna för förstudien, Forellen 11, har en djup byggnadskropp med mörk kärna.

Strategier

Tidigt i förstudien framkommer att de lediga lokalerna inte inrymmer hela lokalprogrammet. Då det inte finns fler lediga lokaler tillgängliga än de två utredda i denna förstudie så behöver en del av förstudiearbetet fokusera på möjliga sätt att hantera denna brist på lokalyta. Följande strategier togs fram och arbetades igenom med arbetsgruppen och redovisas löpande i rapporten:

- Anpassat arbetssätt
- Alternativa lösningar
- Samnyttja med Kulturskolan
- Komplettera med ytterligare extern lokal

Prioriteringsordning

Vux Huddinge har behov av många stora klassrum. Skisskonceptet var att prioritera plats för så många klassrum för undervisning som möjligt, och att låta ytor som ej kan vara klassrum utgöra plats för andra funktioner.

SFI och Hörsel- och Dövenhetens klassrum har särskilda tekniska krav gällande akustik, och därför har vi prioriterat att denna delverksamhet ska få sina klassrum placerade så långt bort från Kulturskolans undervisningssalar i musik som möjligt.



LOKALER

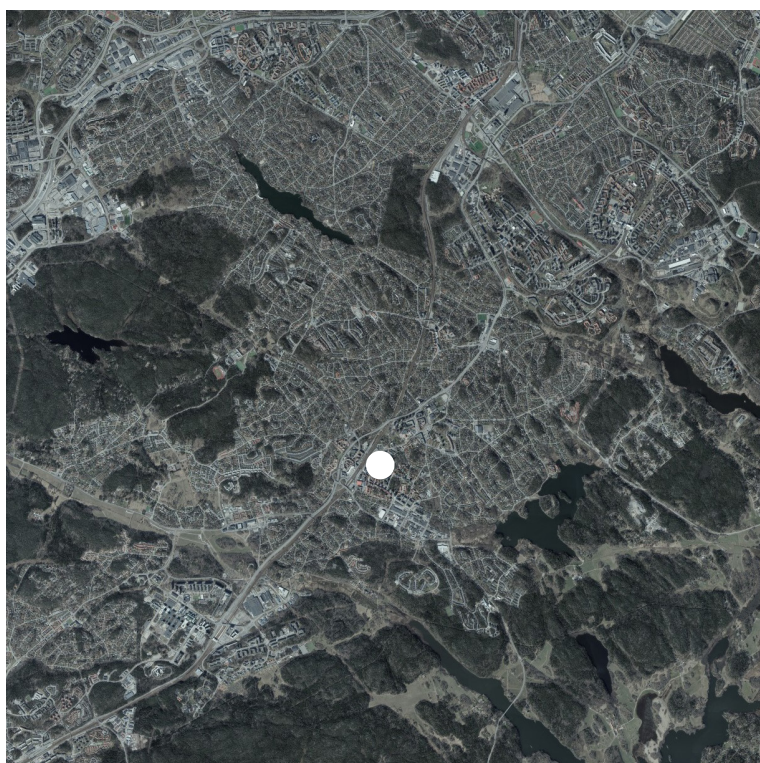
Två tillgängliga lokaler

Det är av stor vikt att Vux Huddinges lokaler ligger nära goda kommunikationer. Dels på grund av deras uppdrag att nå ut till så många som möjligt, men även för att en majoritet av deras elever av flera anledningar kan uppleva utmaningar med att ta sig till skolans lokaler.

Det finns två lediga lokaler i centrala Huddinge, och dessa lokaler som finns tillgängliga inrymmer inte hela önskade lokalprogrammet per lokal. Vux Huddinges flytt innebär därför att verksamheten flyttar in i två lokaler. Under förstudien har Norconsult och projektledare tillsammans med verksamhetsrepresentanter arbetat fram möjlig uppdelning av verksamheten.

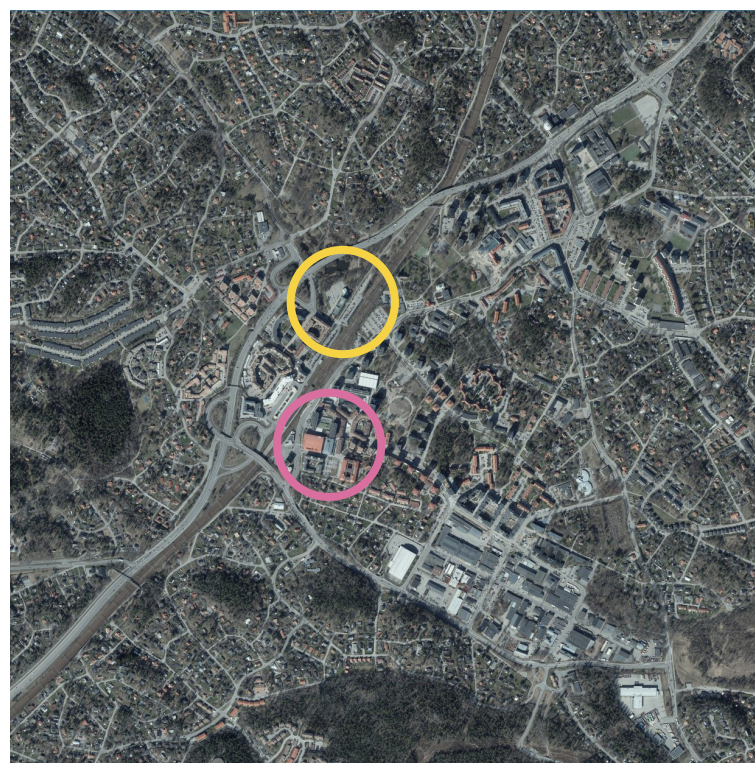
Lokalerna ligger centralt i Huddinge med god tillgång till allmänna transportmedel samt med ett gångavstånd mellan varandra på ca 7 min.

Geografisk placering



Stadskarta, Huddinge centrum

©Lantmäteriet



Områdeskarta

©Lantmäteriet



Tomt, Tingshuset 1

©Lantmäteriet



Tomt, Forellen 11

©Lantmäteriet



TINGSHUSET 1: HUDDINGE STATIONSVÄG 5

Yta: ca 790 kvm
Plan: 6

Lokalerna på Huddinge stationsväg 5 används idag till undervisning och är i fint skick.

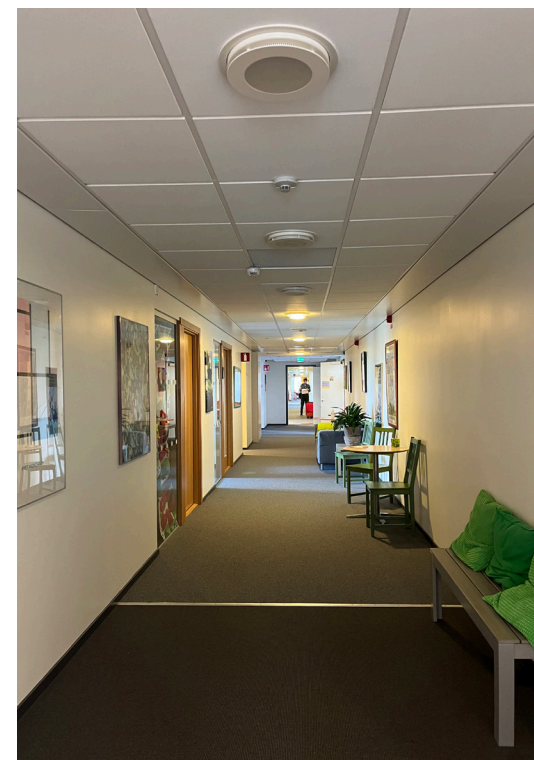
Befintliga klassrum inrymmer elevgrupper på 25-30 elever.

Ventilation och akustik

Fem av klassrummen har kompletterats med synliga ventilationsaggregat för att förbättra luftkvaliteten i rummen. En akustik- och ventilationsutredning genomfördes under förstudien vilken visar att lokalerna inte är lämpliga för delverksamhet Hörsel- och Dövenheten på grund av ljudnivåer från dessa aggregat.



Trapphus



Korridor



Klassrum



Vy mot samtalsrum från korridor



Elevlunchrum



Ventilationsaggregat i ett klassrum



FORELLEN 11

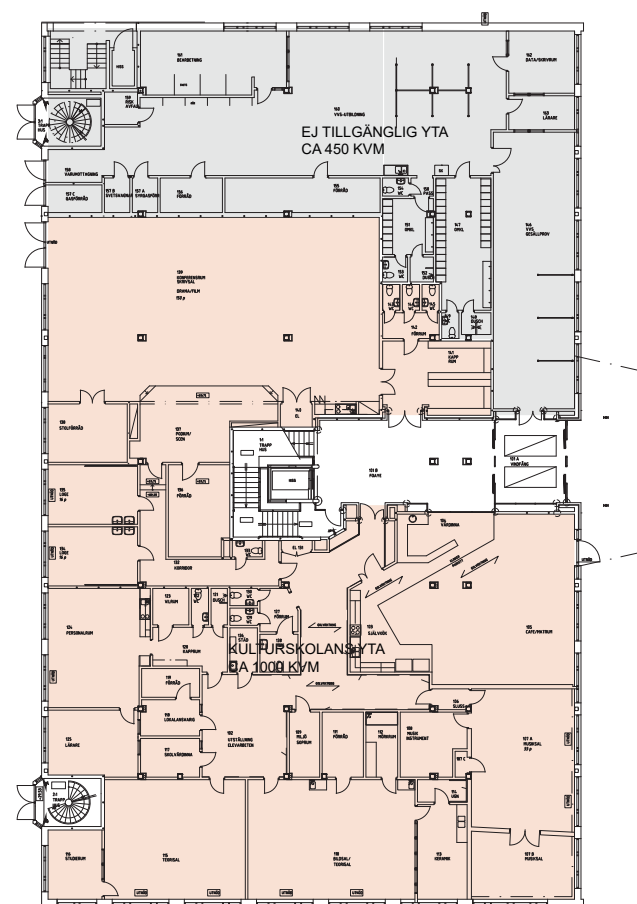
Hus H i Forellen 11 ligger centralt i Huddinge centrum och är en byggnad bestående av 5 plan. Nuvarande hyresgäster i byggnaden är Sjödalsgymnasiet på plan 1, 2 och del av plan 3, samt Folk tandvården på andra delen av plan 3. Våning -2 och -1 är parkeringsplan tillhörande Sjödalsgaraget, där Sjödalsgymnasiet idag inrymmer några förråd och en städcentral intill en inlastning. Ett mörörum finns i anslutande byggnad som även nyttjas av Sjödalsgymnasiet.

Byggnaden är organiserad kring ett centralt trapphus med en hiss och två utrymningstrapphus mot den västra fasaden. På bottenvåningen finns idag större lokaler utrustade för gymnasiets yrkesförberedande program inom VVS.

På plan 1 och plan 2 planerar Kulturskolan att flytta in sin verksamhet under 2024. På plan 3 har Folk tandvården en mottagning.

Tillgängliga ytor

Total yta tillgänglig för Vux Huddinge är ca 1200 kvm.

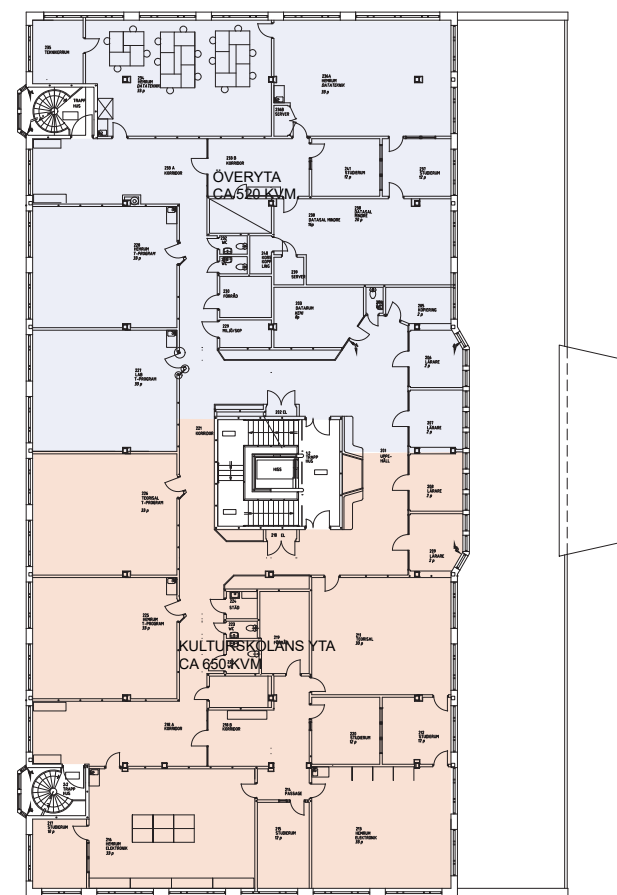


Plan 1, Entréplan

BTA exkl. yttervägg: ca 1450 kvm

■ Sjödalsgymnasiets VVS-verkstad, ca 450 kvm

■ Kulturskola, ca 1000kvm

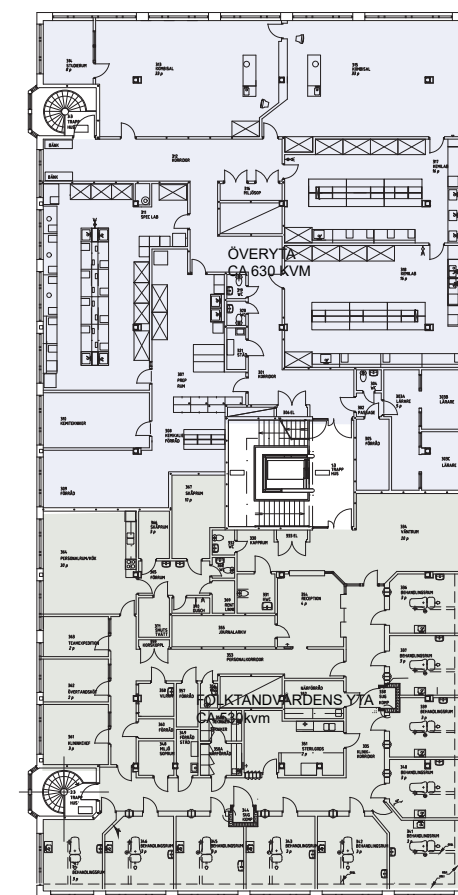


Plan 2

BTA exkl. yttervägg: ca 1170 kvm

■ Tillgänglig yta, ca 520 kvm

■ Kulturskola, ca 650 kvm



Plan 3

BTA exkl. yttervägg: ca 1160 kvm

■ Tillgänglig yta, ca 630 kvm

■ Folk tandvården, ca 530 kvm



FORELLEN 11

Forellen 11 ligger centralt i Huddinge centrum, och kommer att bli granne med det nya kommunhuset och biblioteket. Byggnaden används idag för undervisning.

Vid platsbesök 2023-02-21 noterades att byggnaden har en djup byggnadskropp med mörk kärna och planlösningen har många långa och mörka korridorer. Befintliga klassrum är i gott skick.

Byggnadens hiss är stor nog att inrymma lastpall och förbinder samtliga våningsplan, från inlastning i källare till översta plan 3.



Vy mot ingång



Trapphus



Korridor



Klassrum på plan 3



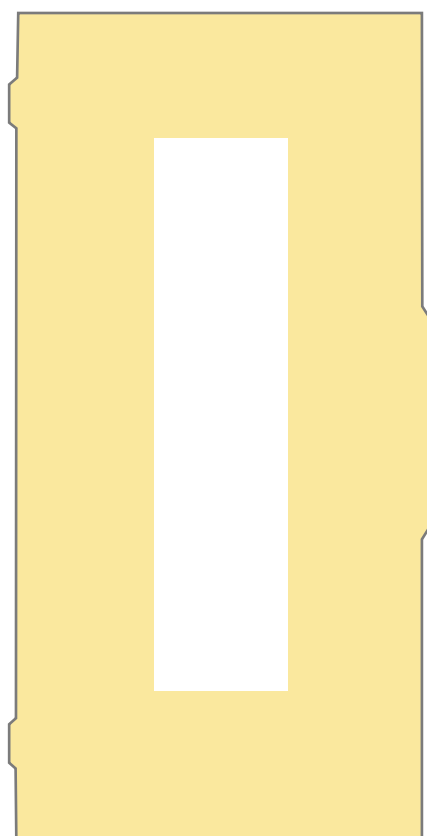
Elevpausyta



Vy mot blivande kommunhuset

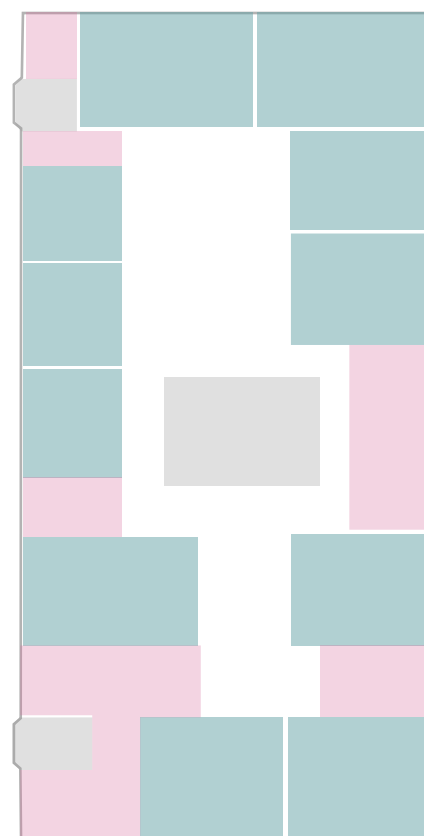


KONCEPT



Dagsljus

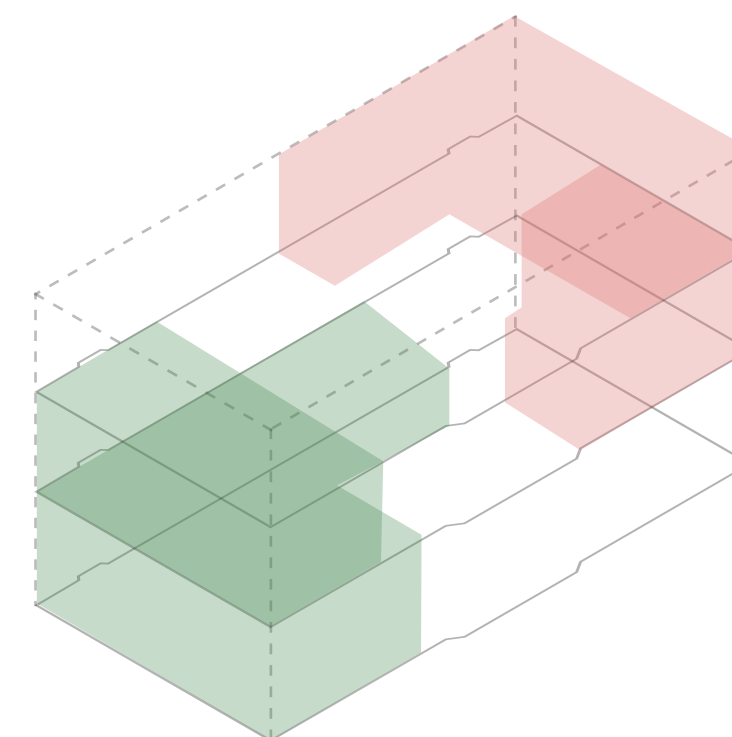
- Använda fasadyta för funktioner med stadigvarande vistelse för att uppfylla dagsljuskrav och möta arbetsmiljökrav
- Funktioner utan dagsljuskrav placeras i den mörka kärnan.



Klassrum prioriteras

- Undervisningssalar prioriteras för att inrymma så många som möjligt.
- På ytor som ej kan nyttjas för undervisning placeras övriga funktioner.

 Undervisningssalar



Ljudmiljö

- Hörsel- och Dövenhetens klassrum placeras långt bort från Kulturskolans musikundervisningsrum, och angänsar ej mot dessa i höjled eller sidled.

 Kulturskola  Hörsel- och Dövenheten



SKISS

Huddinge stationsväg 5

Ytredovisning, Plan 6

Lokalen inrymmer klassrum och arbetsplatser som kan användas för Vux Huddinge delverksamhet SVA grund, SOF, SKY och VO, samt arbetsplatser och mottagningsrum för till exempel Studieteamet.

Lokalen behöver endast få byggåtgärder, bland annat i befintlig reception som blir kontor.

Byggnadens konstruktion begränsar delvis möjligheten till ändrad planlösning bland annat då klassrum inte kan breddas.

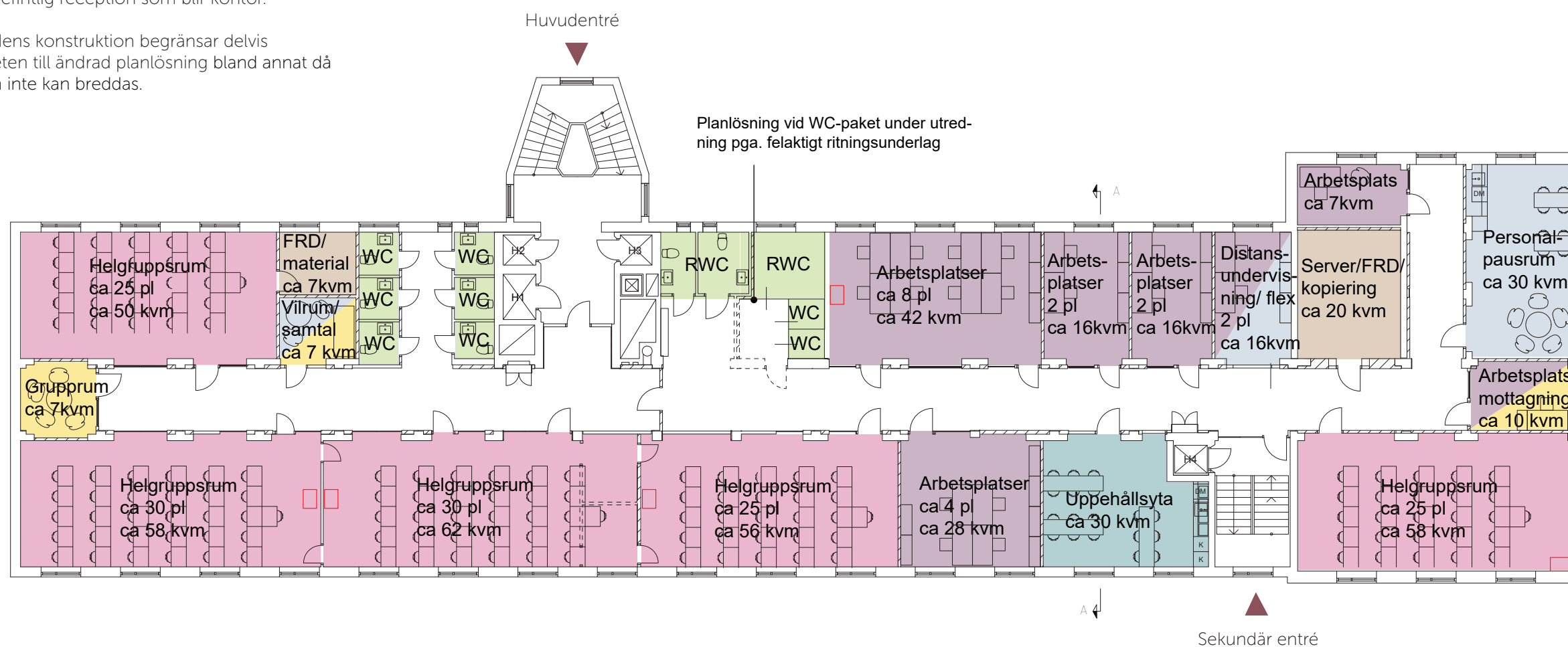
Elevernas uppehållsrum kompletteras med informella uppehållsytor längs de breda korridorerna.

Tillgänglighet via huvudentré och huvudtrapphus behöver ses över i nästa skede. Trapphus vid sekundär entré har begränsningar i tillgänglighet.

Möbleringsmått är generella. Funktionsmöblering behöver utredas i kommande skede.

Konsekvenser

Anpassning av befintlig reception till kontor. 2 gruppum rivs.



- | | | | |
|-----------------------|---------------------|----------------------|----------------|
| Helgruppsrum 25-30 pl | Kommunikationsyta | Förråd/ kopiering | Ny dörröppning |
| Uppehållsyta | Personalarbetsplats | WC/ RWC | Rives |
| Grupprum/ mötesrum | Personalfunktioner | Ventilationsaggregat | Entré |

Skala 1:200 (A3)



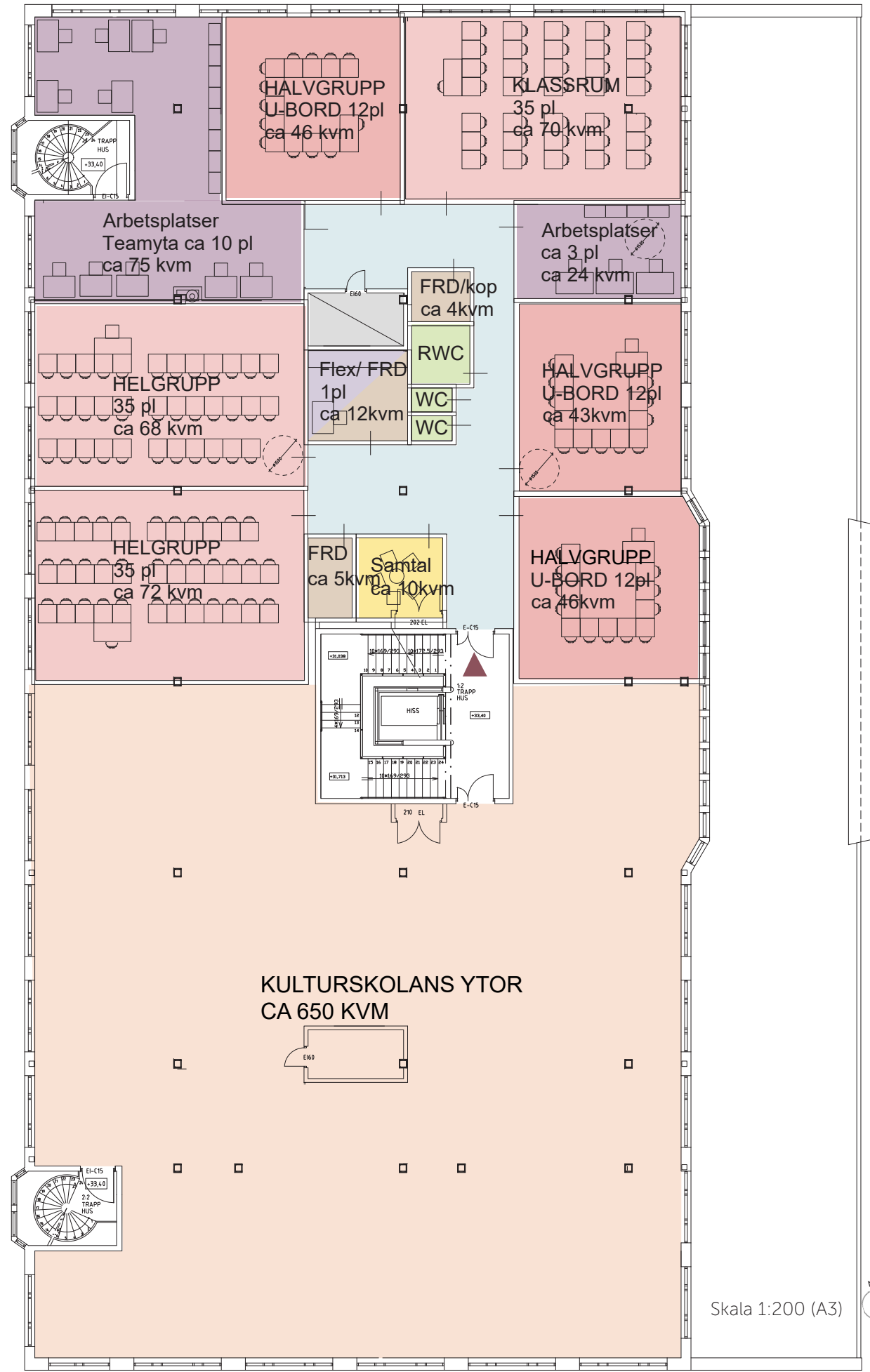
SKISS

Lokal: Huddinge stationsväg 5

Lokalförteckning

PROGRAMYTOR

<i>RUM/YTA</i>	<i>ANTAL</i>	<i>CA AREA</i>	<i>KOMMENTAR</i>
HELGRUPPSRUM MAX 30 PL	2 ST	120	Varav ett (1) används som metodrum
HELGRUPPSRUM 25 PL	3 ST	164	
GRUPPRUM/ MÖTESRUM	1 ST	7	
FJÄRRDISTANSUNDERVISNINGSRUM	1 ST	16	Kombineras med 2 st touch-down arbetsplatser
MATERIALDEPÅ	1 ST	7	För SFM och VO
ARBETSPLATSER I ARBETSNUM, TOTALT CA 18 ARBETSPLATSER EXKL. 2 ST FLEXPLATSER			
- ARBETSNUM CA 8 PL	1 ST	42	Till exempel Teamyta lärare
- ARBETSNUM CA 4 PL	1 ST	28	Till exempel Teamyta lärare
- ARBETSNUM Å CA 2 PL	2 ST	32	Till exempel 1 st för Studieteam (ST). 1 st för lärare
- ARBETS-/MOTTAGNINGSRUM Å 1 PL	1 ST	10	Till exempel för Studieteam (ST)
- ARBETSNUM Å 1 PL	1 ST	10	Till exempel för Bitr. Rektor
- FLEXPLATS 2 PL	-	-	I distansundervisningsrum
FÖRRÅD	1 ST	20	Kopiering, bokdepå, förråd
VILRUM/ MÖTESRUM	1 ST	10	
PERSONALPAUSRUM	1 ST	30	
UPPEHÅLLSRUM/ LUNCHNUM ELEVER	1 ST	30	Även uppehållsytor i korridor
WC, RWC	11 ST	-	2 st RWC och 9 st WC
ALTERNATIVA LÖSNINGAR			
STUDIEPLATSER FÖR SPECIALUNDERVISNING 10-15 PL	-	-	Ett klassrum används
DATORSAL	-	-	I Forellen 11.
BOKDEPÅ	-	-	Inryms i förråd



SKISS

Forellen 11

Ytredovisning, Plan 2

Plan 2 inrymmer Vux Huddinge på norra delen av planet, medan övrig yta används av Kulturskolan.

Beskrivning

För att möta lokalbehov och förbättra samband mellan önskade funktioner innebär lösningen att plan 2 byggs om helt.

Konsekvenser

Hela planet byggs om.

Tre stora helgruppsrum för SFM och tre halvgruppsrum för Döv-undervisning finns på planet. Arbetsplatser finns i ett större arbetsrum lämplig som Teamyta för lärare samt två mindre rum.

Samnyttjas med Kulturskolan

Personalpausrum, vilrum och RWC med dusch samnyttjas med Kulturskolan på detta plan.

- Kulturskolans lokalyta
- Helgruppsrum 35pl
- Halvgruppsrum Hörsel- och Dövenheten
- Grupprum/ mötesrum
- Uppehållsyta
- Kommunikationsyta
- Personalarbetsplats
- Personalfunktioner
- Förråd/ kopiering
- WC/ RWC
- Ny dörröppning
- Rives

Skala 1:200 (A3)



SKISS

Lokal: Forellen 11, plan 2

Lokalförteckning

PROGRAMYTOR

RUM/YTA	ANTAL	CA AREA	KOMMENTAR
HELGRUPPSRUM 35 PL	3 ST	210	
HALVGRUPPSRUM DÖV- OCH HÖRSEL 12 PL	3 ST	135	

ARBETSPLATSER, TOTALT CA 17 ARBETSPLATSER INKL. 1 ST FLEXPLATSER OCH 3 ST ARBETSPLATSER I KLASSRUM PÅ PLANET

- ARBETSNUM CA 10 PL	1 ST	75	Teamyta lärare
- ARBETSNUM CA 3 PL	1 ST	21	
- ARBETSNUM FLEX, 1 PL	1 ST	12	Kombinerat med förvaring
- ARBETSPLATS I KLASSRUM 3 PL	-	-	Touch-down platser, i Döv-undervisningsrum
SAMTALSRUM	1 ST	10	
FÖRRÅD	2 ST	9	Kopiering och förråd
WC	2 ST	3	
RWC	1 ST	5	

SAMNYTTJAS MED KULTURSKOLAN

PERSONALPAUSRUM	-	-	På plan 2
VILRUM	-	-	På plan 2
RWC MED DUSCH FÖR PERSONAL	-	-	På plan 2

ALTERNATIVA LÖSNINGAR

BOKDEPÅ	-	-	I centralförråd i källarplan
DATORSAL	-	-	Ett klassrum används. Laptops
ARBETSPLATS I KLASSRUM	-	-	Touch-down platser, i Döv-undervisningsrum, 3 pl.



SKISS

Forellen 11

Ytredovisning, Plan 3

Plan 3 inrymmer Vux Huddinge på del av våningsplanet. För att möta lokalbehov och förbättra samband mellan önskade funktioner innebär lösningen att plan 3 byggs om helt.

Beskrivning

På plan 3 inryms klassrum för delverksamheterna SFI och Döv- och hörselenheten, samt arbetsplatser och Vux Huddinges publika del; reception och studievägledning.

Allmänhet och elever delar ingång till våningsplanet. Passagesystem avgränsar skolyta och publik yta.

Döv- och Hörselenhetens klassrum har särskilda krav på akustik. Befintlig hörselslinga måste bytas ut för att fungera i Forellen 11 på grund av överhörningsproblematik.

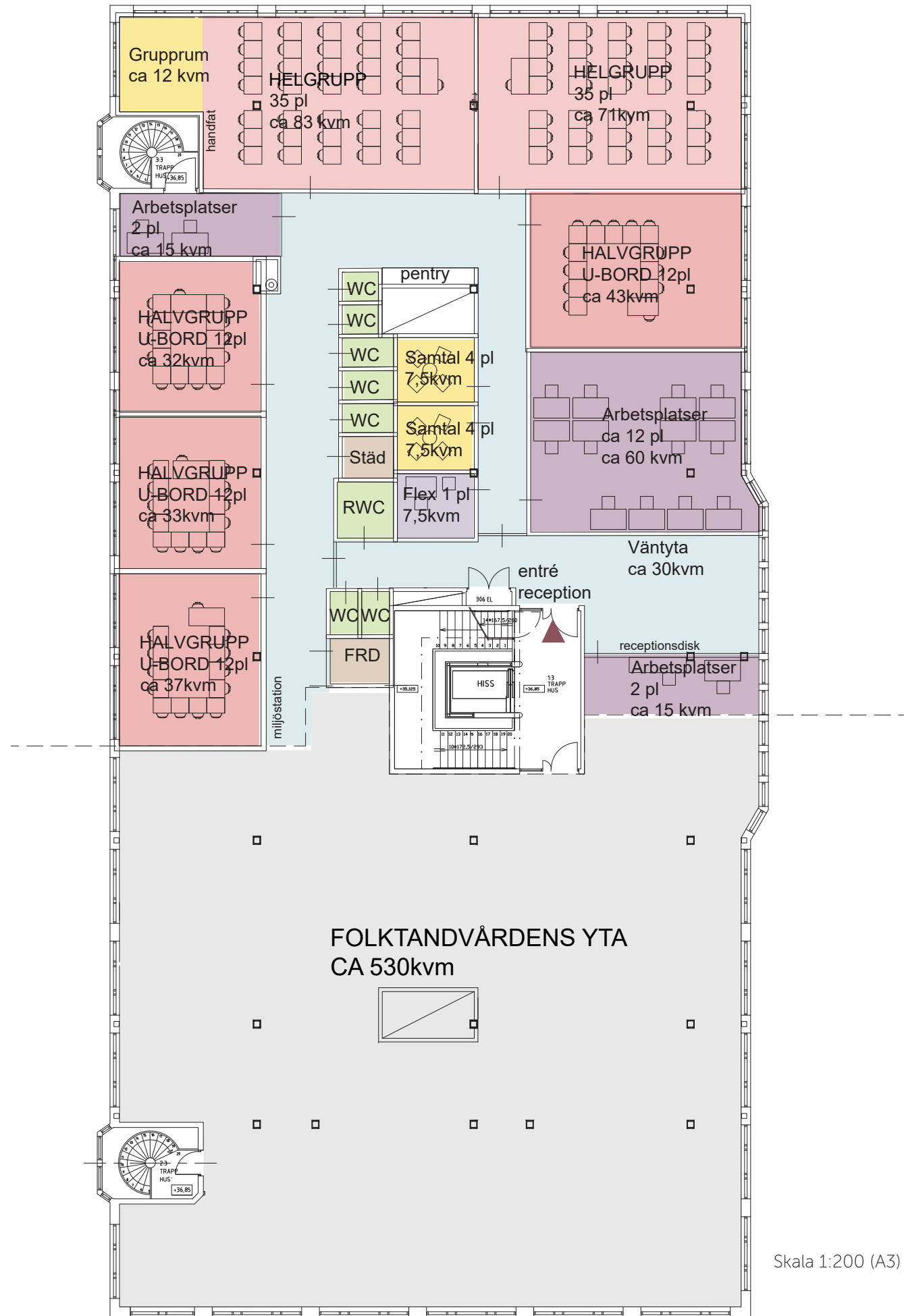
Samtalsrummen är bopningsbara och nyttjas främst av Studievägledningen. Studieteamet har regelbundet bokade tider av dessa för de dagar de är på plats i Forellen 11.

Konsekvenser

Hela planet byggs om.

Investering i nytt hörselslingesystem.

Sökdatorer ersätts av skärm/ fast läsplatta.



Skala 1:200 (A3)

- Helgruppsrum 35pl
- Halvgruppsrum SFI och Hörsel- och Dövenheten
- Grupperum/ mötesrum
- Kommunikationsyta
- Personalarbetsplats
- Personalfunktioner
- Förråd/ kopiering
- WC/ RWC
- Ny dörröppning
- Rives



SKISS

Lokal: Forellen 11, plan 3

Lokalförteckning

PROGRAMYTOR

RUM/YTA	ANTAL	CA AREA	KOMMENTAR
HELGRUPPSRUM 35 PL	2 ST	154	
HALVGRUPPRUM DÖV- OCH HÖRSEL 12 PL	4 ST	144	
ARBETSPLATSER I ARBETSNUM, TOTALT CA 17 ARBETSPLATSER			
- ARBETSNUM CA 12 PL	1 ST	60	
- ARBETSNUM CA 2 PL	1 ST	15	
- ARBETSNUM/ RECEPTION 2 PL	1 ST	15	Inklusive receptionsdisk. För administrativ personal
- ARBETSNUM FLEX 1 PL	1 ST	7,5	
GRUPPRUM	1 ST	12	
RECEPTIONSDISK	1 ST	-	
VÄNTYTA FÖR ALLMÄNHETEN	1 ST	30	
SAMTALSRUM	2 ST	23	
FÖRRÅD/ KOPIERING	1 ST	4	
WC, RWC	8 ST	21	1 RWC och 7 WC. Varav 2 WC och 1 RWC vid receptionen
STÄDRUM	1 ST	3	
SAMNYTTJAS MED KULTURSKOLAN			
PERSONALPAUSRUM	-	-	På plan 2
VILRUM	-	-	På plan 2
RWC MED DUSCH FÖR PERSONAL	-	-	På plan 2
ALTERNATIVA LÖSNINGAR			
BOOKDEPÅ	-	-	I centralförråd i källarplan
DATORSAL	-	-	Ett klassrum används. Laptops
METODRUM	-	-	I Huddinge stationsväg



SAMMANSTÄLLNING SKISS

Oplacerade funktioner

Angivna kvadratmeter baseras på programyta i lokalprogram, det vill säga exklusive kommunikationsyta, innerväggar och teknikytor.

PROGRAMYTOR, ETAPP 1

RUM/YTA	ANTAL	CA AREA	KOMMENTAR
HELGRUPPSRUM 35 PL	1 ST	75 KVM	För delverksamhet SFM
UPPEHÅLLSYTA FÖR ELEVER/ STUDIETORG	1 ST	65 KVM	
FÖRRÅD	1 ST	8 KVM	
STÄDRUM	1 ST	3 KVM	På plan 2. Gemensam med Kulturskolan
GRUPPRUM	4 ST	48 KVM	
WC	-	-	Om inte WC-paket vid huvudentré kan samnyttjas med Kulturskolan så saknas 3 st WC-paket för Vux Huddinge.
Antal arbetsplatser som saknas i etapp 1:	0 ST		
Total yta oplacerade funktioner:		CA 199 KVM	



AVSLUTNING

Sammanfattning

Denna utredning har kommit fram till att ytorna i de två lokalerna som är utredda i denna förstudie inte räcker för att uppfylla Vux Huddinges lokalbehov. Förstudien har utrett två lokaler, vakanta ytor i Forellen 11 samt på Tingshuset 1, Huddinge stationsväg 5. Båda är centralt placerade i Huddinge centrum och med ca 7 minuters gångavstånd mellan varandra.

En uppdelning av Vux Huddinges verksamhet har arbetats fram av verksamhetsrepresentanter under förstudien. Begränsningen av ledig lokalyta har även resulterat i anpassningar av verksamhetens arbetssätt, och alternativa lösningar har arbetats fram inom arbetsgruppen.

De tillgängliga lokalerna har olika förutsättningar vilket under förstudien har påverkat skissarbetet. Lokalerna på Huddinge stationsväg är bland annat olämpliga för Döv- och Hörselenheten enligt en ventilations- och akustikutredning, och konstruktionen begränsar möjligheten att bredda befintliga klassrum. Lämplig delverksamhet att placera på Huddinge stationsväg har identifierats och presenteras i denna förstudie.

Forellen 11 har bland annat en djup byggnadskropp och pelarrader som tillsammans med dagsljuskrav varit utmanande för att hitta plats åt alla önskade funktioner. Kulturskolan planerar att också att flytta in i Forellen 11, således har placering av klassrum för Döv- och Hörselenheten prioriterats på ytor längst bort från Kulturskolans musikundervisningsrum. Skisskonceptet har varit att prioritera plats för klassrum, ge ytor som inte kan vara undervisningsrum en annan funktion samt att placera funktioner utan dagsljuskrav i den mörka kärnan.

Strategier för att yteffektivisera verksamheten har arbetats med löpande under förstudien. Åtgärder som bland annat effektiv schemaläggning, samnyttjande och multifunktionsytor har bidragit till yteffektivisering, dock inte tillräckligt för att inrymma lokalbehovet på de tilldelade ytorna. Därmed kan det konstateras att Vux Huddinge inte ryms inom de tilldelade ytorna, och vår

rekommendation är att gå vidare i en process där Kulturskolan och Vux Huddinge utreds tillsammans i Forellen 11.

Kulturskolans inflyttning i Forellen 11 skapar ur både ekonomisk- och ett hållbarhetsperspektiv en stor möjlighet, och samnyttjande mellan verksamheterna är även en förutsättning för att det ska gå att inrymma alla önskade funktioner och anpassa lokalen för en fungerande verksamhet.

Rekommendationer

För att Huddinge Vux ska få plats på dessa två lokaler är vår bedömning att det krävs ett vidare arbete där Huddinge Vux och Kulturskolan utreds tillsammans inom Forellen 11. Samnyttjande av ytor är en förutsättning för att Vux Huddinge ska kunna lokalisera sig i Forellen 11.

Strategier

Arbetet med att identifiera möjligheter och lösningar för att effektivisera verksamhetens ytbehov har påbörjats i denna förstudie tillsammans med verksamheten. De för verksamheten acceptabla anpassningar är inarbetade i denna förstudie, och bör fortsatt utvecklas vidare.

Nya arbetssätt

- Arbetsplatser med Clean-desk
- Arbetsplatser inne i vissa klassrum
- Effektiv schemaläggning

Alternativa lösningar

- Byta ut stationära datorer mot laptops
- Investering i ny hörselslinga
- Multifunktionsrum

Samnyttja med Kulturskolan

- Dela på personalfunktioner
- Samnyttja undervisningsrum
- Samnyttja uppehållsytor

Komplettera med ytterligare extern lokal

- Arbetsplatser i närliggande extern lokal för delar av den administrativa personalgruppen

Vidare utredningspunkter

Vi rekommenderar även att följande punkter utreds vidare:

- Möjlighet till utökad yta i anslutning till Forellen
- Tillgänglig angöring och parkering
- Dela touch-down arbetsplatser med Kulturskolan

Projektering

Aspekter som behöver utredas i senare skede av sakkunniga är bland annat:

- Konstruktion
- Akustik
- Ventilation
- Brand
- Dagsljus
- 3D-scanning av bygganden rekommenderas för korrekta relationshandlingar
- Hållbarhetsaspekter som i detta fall är intressanta att utreda är bl a materialval och möjlighet till återbruk

Inför en eventuell vidare projektering rekommenderas en 3D scanning av byggnaden för att få ett korrekt underlag gällande den befintliga byggnadens utformning att jobba vidare efter.

Inventering av byggnadens skick med hänsyn till bland annat miljö, material och konstruktion är nödvändig inför en eventuell ombyggnation.

Ljudmiljö ska prioriteras

Under samtliga fortsatta skeden ska ljudmiljön prioriteras. Ljudmiljön i allmänhet på Vux Huddinge eftersom att delverksamheten Hörsel- och Dövenheten nyttjar allmänna ytor i lokalerna, men i synnerhet klassrum och arbetsrum som ska projekteras med särskilda tekniska krav anpassat för döva, samt för hörselskadade.

Kulturskolans undervisningsrum ska inte störa övrig skolverksamhet och detta måste prioriteras under projektering, byggtid och användarskede.

Möjligheter

Hållbarhet

Fokuspunkter avseende hållbarhet som bör utredas i senare skede är bland annat materialval, återbruk och social hållbarhet.

Mötet mellan Kulturskolan och Vux Huddinge i Forellen 11 kan skapa positiva synergier som gynnar båda verksamheter. Vuxennärvaron ökar och kan bidra till ökad trygghet för Kulturskolans unga elever, samtidigt som Vux Huddinges elever får kontakt med Kulturskolans utbud.

I och med ombyggnationen av nya kommunhuset, det nya biblioteket och ombyggnationen av Paradisgatan så har Forellen 11 möjlighet att samspela med det offentliga rummet. Vi rekommenderar att det utreds vidare i kommande skede. Möjlighet att samnyttja vissa resurser kan också vara möjlig.