

Datum
2019-01-11Diarienummer
KS-2018/1094.104Handläggare
Jon Hugmark
Jon.hugmark@huddinge.se

Kommunstyrelsen

Flytta övergångsställe på Botkyrkavägen – svar på medborgarförslag väckt av Tommy Karlsson

Förslag till beslut

Kommunstyrelsens beslut

Med hänvisning till vad som sägs i kommunstyrelsens förvaltnings tjänsteutlåtande daterat 11 januari 2019 avslås medborgarförslaget från Tommy Karlsson om att flytta övergångsställe på Botkyrkavägen.

Sammanfattning

Tommy Karlsson har inkommit med medborgarförslaget om att flytta övergångsstället intill Botkyrkavägen 9. Tommy Karlsson menar att övergångsstället i dess nuvarande läge inte har någon funktion och istället bör flyttas längre västerut för en bättre koppling till handelsområdet, vilket enligt förslagsställaren bör vara övergångsställets syfte.

Kommunstyrelsens förvaltning har undersökt förslaget och kommit fram till att det finns en diskrepans gällande övergångsställets syfte. Vid översyn av gällande detaljplan och dess skrivelser framkommer det att parkeringen som ligger ut med norra sidan av Botkyrkavägen är tänkt att betjäna bostadskvarteren på södra sidan. Övergångsstället har alltså en betydande funktion i att skapa en framkomlig passage för boende och dess parkeringsplatser.

En tydlig skillnad kan urskiljas gällande övergångsställets syfte där förslagsställaren menar att det ska ge en koppling till handelsområdet till skillnad från skrivelsen i detaljplanen där övergångsstället ger en framkomlig och strukturerad passage mellan boendekvarteren och dess parkeringsplatser.

För att anlägga ett övergångsställe ska det även finnas tydliga gångbanor kopplade till övergångsstället. Det finns i dagsläget ingen gångbanekoppling ut med norra sidan av Botkyrkavägen vid platsen som förslagsställaren föreslår. För att flytta övergångsstället längre västerut skulle en ny gångbanekoppling behöva tillskapas mot handelsområdet.

Mot bakgrund av ovanstående föreslås medborgarförslaget väckt av Tommy Karlsson avslås.

HUDDINGE KOMMUN

Postadress
Huddinge kommun
Kommunstyrelsens förvaltning
141 85 HuddingeBesök
Kommunalvägen 28Tfn 08-535 300 00
Tfn vxl 08-535 300 00huddinge@huddinge.se
www.huddinge.se

Datum
2019-01-11Diarienummer
KS-2018/1094.104

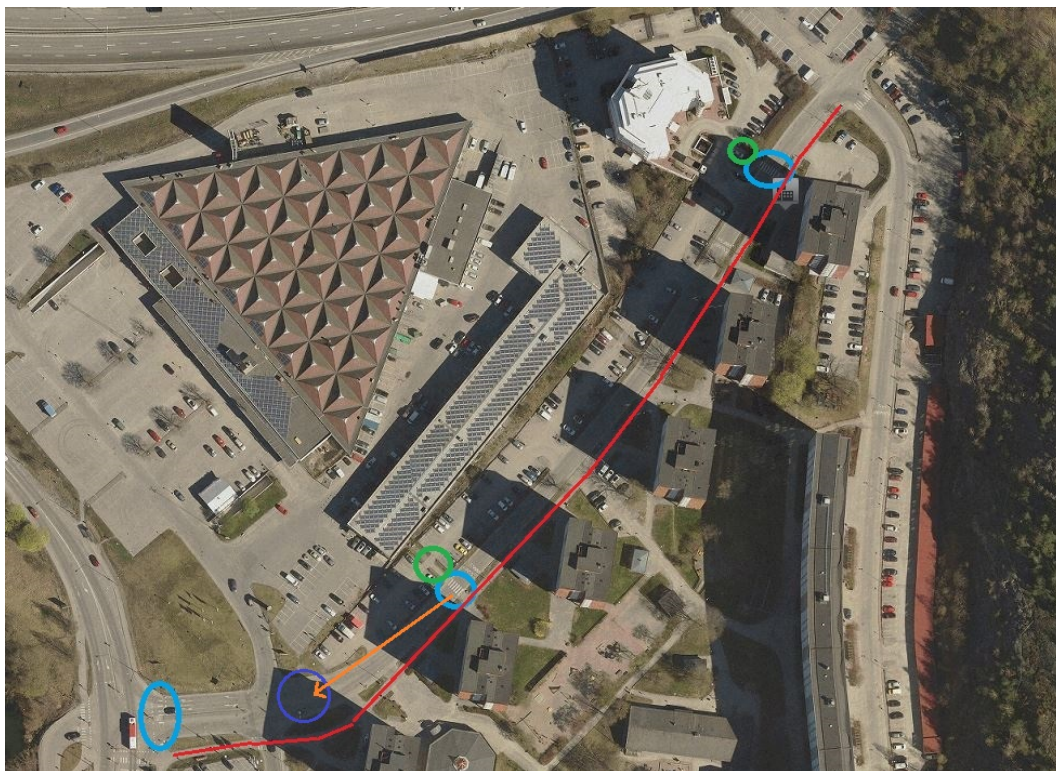
Beskrivning av ärendet

Tommy Karlsson har inkommit med medborgarförslaget om att flytta övergångsstället intill Botkyrkavägen 9. Detta illustreras i nedanstående bild där den orangea pilen beskriver hur det existerande övergångsstället (ljusblå cirkel) skulle flyttas längre västerut (mörkblå cirkel) enligt förslagsställaren.

Förslagsställaren anser att övergångsstället i dagsläget inte har någon funktion utan istället bör flyttas längre västerut på Botkyrkavägen för att tillskapa en bättre koppling mot handelsområdet.

Kommunstyrelsens förvaltning sett över förslaget. I dagsläget finns det 3 övergångsställen ut med Botkyrkavägens sträckning vilka illustreras enligt ljusblå cirklar i nedanstående bild. Mellan övergångsställena Botkyrkavägen/Vårby allé och Botkyrkavägen 9 är det drygt 115 meter och mellan Botkyrkavägen 9 och 1 är det drygt 180 meter.

Det finns i dagsläget endast en genomgående gångbana ut med Botkyrkavägens södra sida (se rött streck). Ut med den norra sidan finns bara små gångvägskopplingar intill nuvarande övergångsställen (se gröna cirklar).



Kommunstyrelsens förvaltnings synpunkter

Kommunstyrelsens förvaltning har fått in ärendet om att flytta övergångsstället vid Botkyrkavägen 9.

Datum
2019-01-11Diarienummer
KS-2018/1094.104

Tommy Karlssons förslag syftar till att skapa en bättre koppling mot handelsområdet Riggen 1 genom att flytta övergångsstället vid Botkyrkavägen 9 längre västerut vilket beskrivits i föregående avsnitt. Tommy Karlsson menar att övergångsställets lokalisering i dagsläget saknar syfte.

I gällande detaljplan över området (aktbeteckning 0126K-11061) så framgår det att den kommunala parkeringen på norra sidan om Botkyrkavägen är tänkt att användas för boende i kvarteren Skeppet och Ormen länge samt arbetsfordon, det rör sig om drygt 220 parkeringsplatser. Bostadskvarteren Ormen länge och Skeppet ligger ut med Botkyrkavägens södra sida. Övergångsstället skapar därav en tydlig och framkomlig passage för de boende mellan dess bostäder och parkeringar och kan därav anses inneha ett syfte för de boende i området.

Att flytta övergångsstället skulle medföra att de boende inte har någon ordnad övergång mellan dess bostäder och parkeringsplatser vilket även kan anses försämra den koppling som detaljplanen beskrivit för de boende och dess parkeringsplatser.

En ytterligare aspekt är att övergångsställen i regel ska ha tydliga kopplingar till gångbanor i båda dess riktningar. I dagsläget kopplar övergångsstället vid Botkyrkavägen 9 till en mindre gångbana i norrgående riktning (se grön cirkel i ovanstående bild) som i sin tur kopplar till den större kommunala parkeringsytan som sträcker sig mellan Botkyrkavägen 4 till 8. Att flytta övergångsstället längre västerut enligt föreslaget skulle innebära att en helt ny gångbanekoppling behöver anläggas och byggas ut på norra sidan av Botkyrkavägen som kopplar övergångsstället till handelsområdet.

Det kan även tilläggas att det redan finns ett existerande övergångsställe vid korsningen Botkyrkavägen/Vårby allé. Den nya placeringen av övergångsstället skulle därav hamna väldigt nära detta existerande. Att placera två övergångsställen så nära varandra anses överflödigt och bidrar även till kommunstyrelsens ställningstagande.

Mot bakgrund av ovanstående föreslås medborgarförslaget väckt av Tommy Karlsson avslås.

Ekonomiska och juridiska konsekvenser

Förslaget beräknas inte få några ekonomiska eller juridiska konsekvenser då inga åtgärder föreslås vidtas.



Datum
2019-01-11

Diarienummer
KS-2018/1094.104

Bengt Svennander
Tf. kommundirektör

Heléne Hill
Samhällsbyggnadsdirektör

Jon Hugmark
Trafikingenjör

Bilaga

Bilaga 1. Medborgarförslag om att flytta övergångställe på Botkyrkavägen

Beslutet delges

Tommy Karlsson