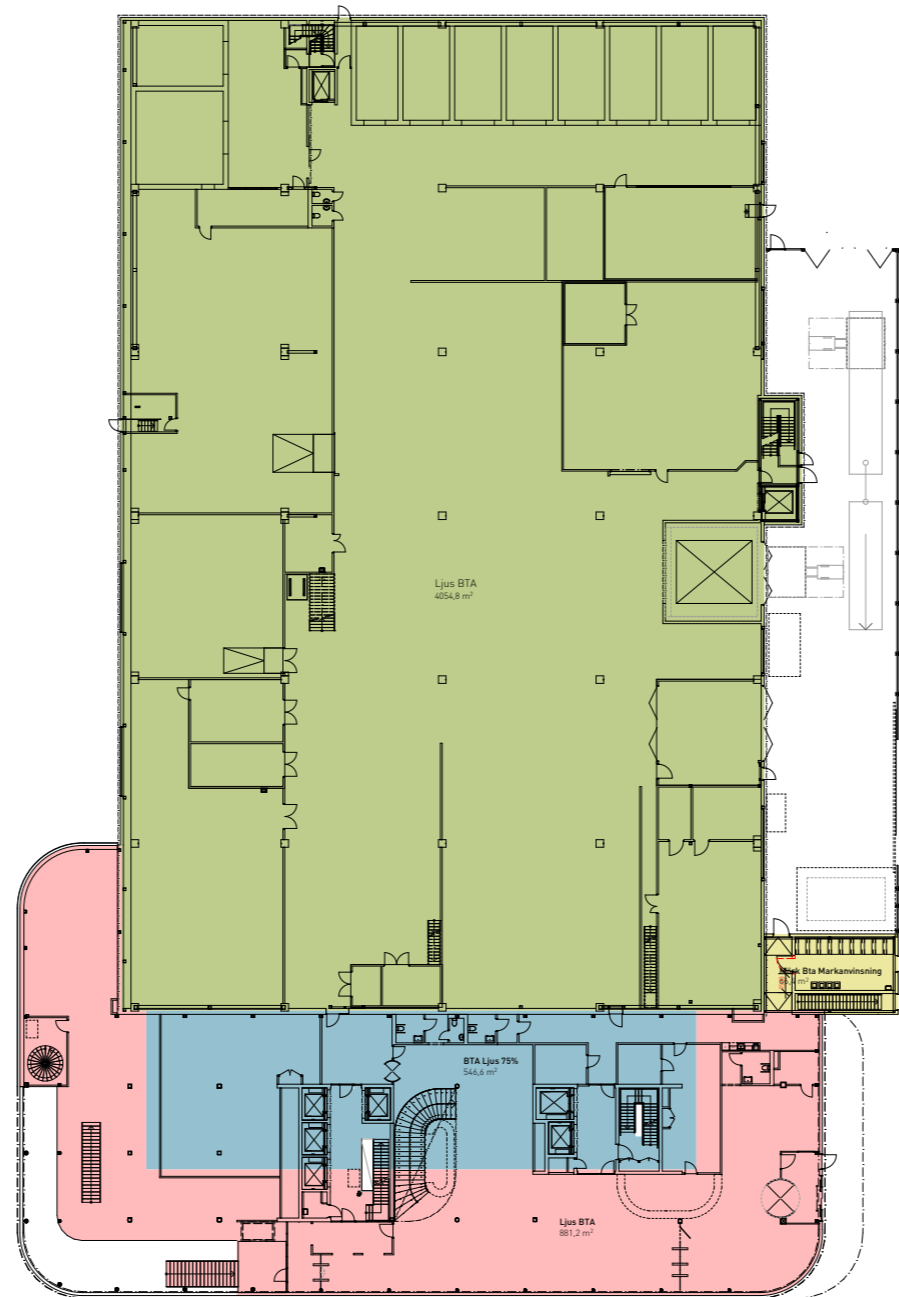


Plan 1
Källare/Garage



Plan 2
Entréplan

YTSAMMANSTÄLLNING BTA Ljus, mörk och köpeskillingsgrundande

Ljus BTA 100% räknas 10 meter in från yttre fasadliv (utanpåliggande fasad-skikt ej inräknad)

Ljus BTA 75% räknas 10-30 meter in från fasad (inkl. ljus souteräng)

BTA Lab/Lokal räknas på vån 2 och 4. (dubbel våningshöjd, med hyresgästens entresol)

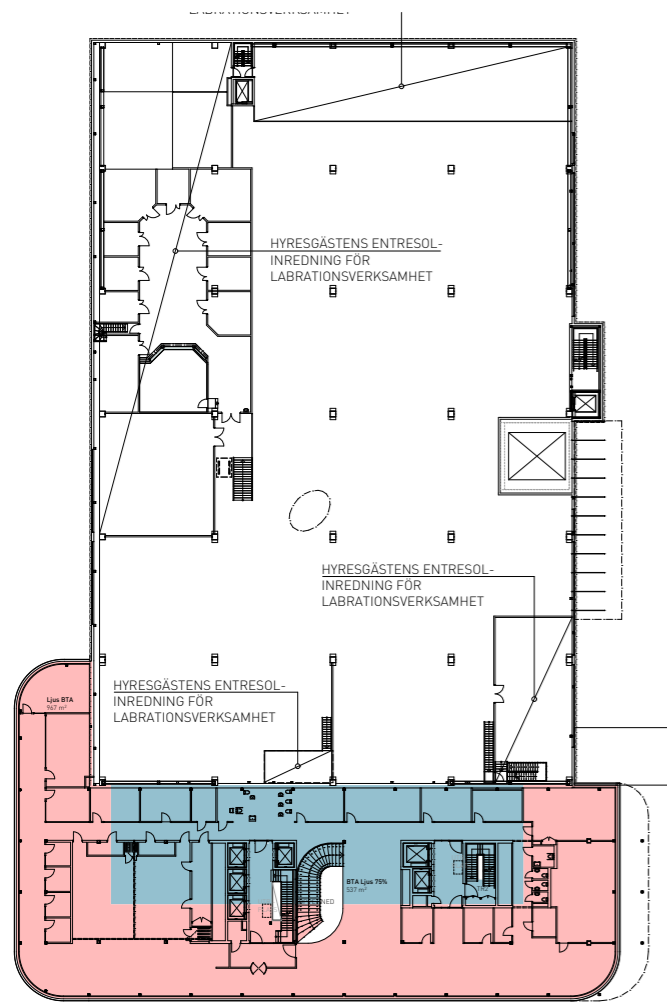
Mörk BTA inkluderar källare/garage, teknik på tak, miljörum vid lastgård samt trapphusknopp på tak.

Alla ytterväggar räknas in i beräkningen.

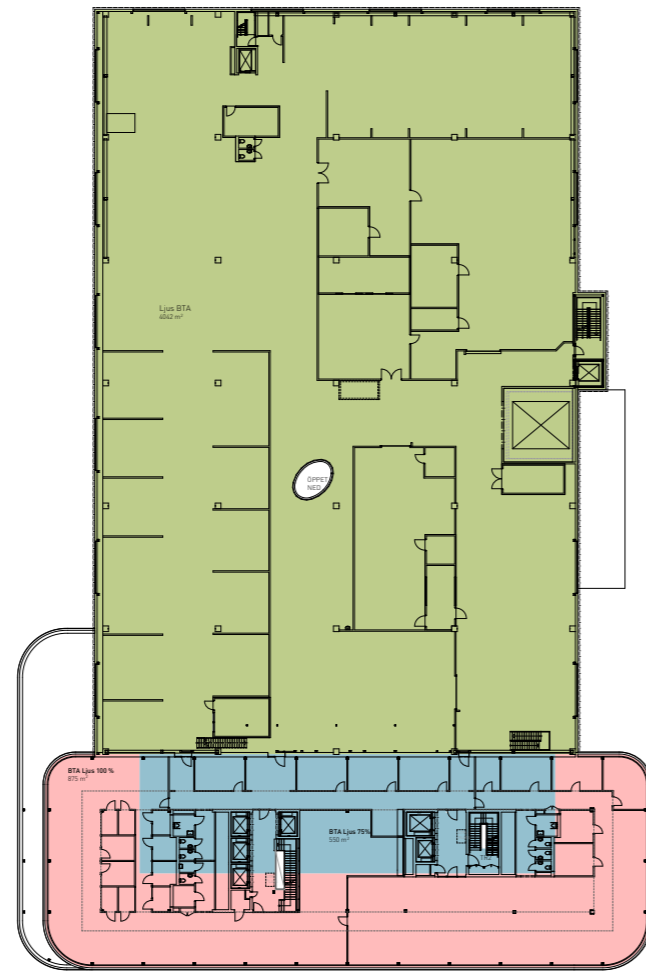
Ljus BTA räknas 30 cm in i stomvägg mellan kontor och lab.

Ljus BTA som möter annan yta vid innervägg, räknas ljus BTA fram till insida innervägg. (se plan 12)

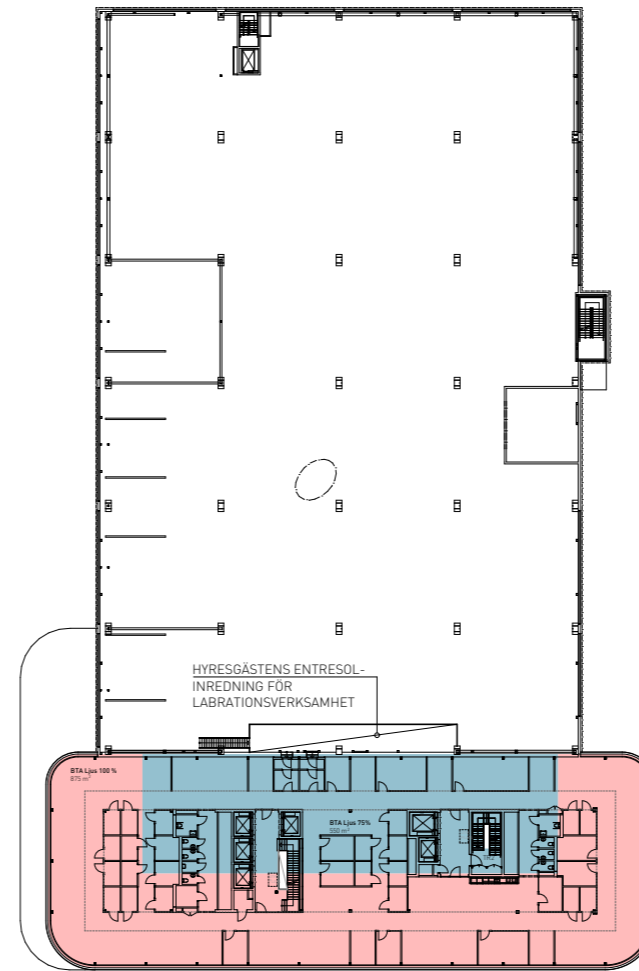
- BTA 100%
- BTA 75%
- BTA LAB
- MÖRK BTA



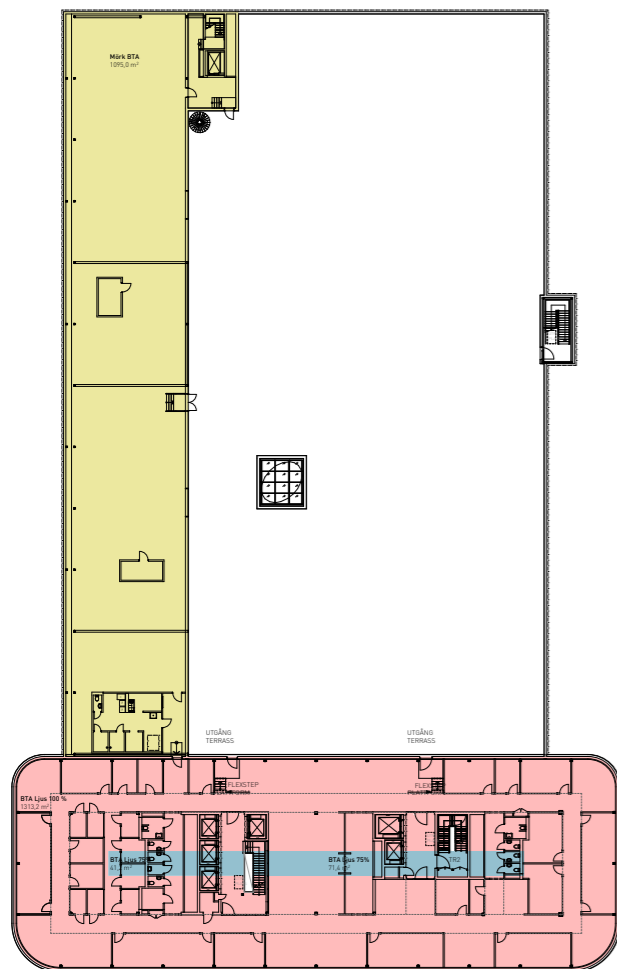
Plan 3



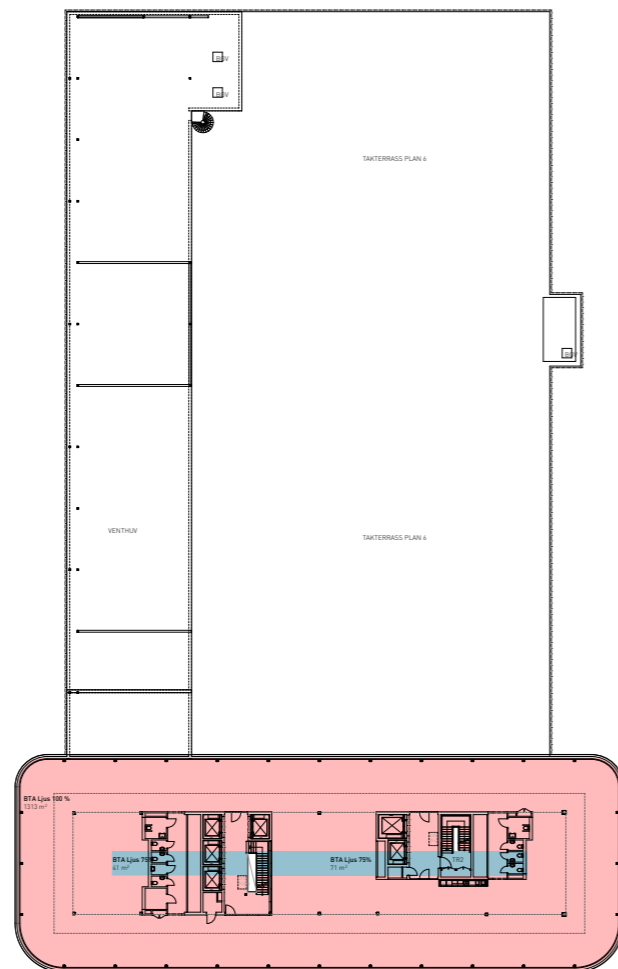
Plan 4



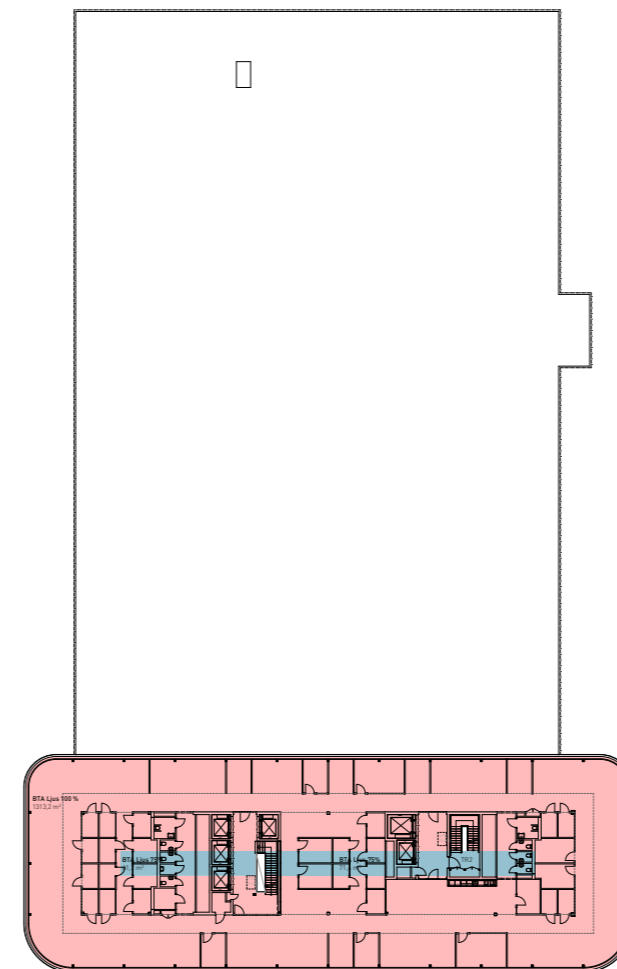
Plan 5



Plan 6



Plan 7



Plan 8-11

YTSAMMANSTÄLLNING BTA

Ljus, mörk och köpeskillingsgrundande

Ljus BTA 100% räknas 10 meter in från yttre fasadliv (utanpåliggande fasad-skikt ej inräknad)

Ljus BTA 75% räknas 10-30 meter in från fasad (inkl. ljus souteräng)

BTA Lab/Lokal räknas på vån 2 och 4. (dubbel våningshöjd, med hyresgästens entresol)

Mörk BTA inkluderar källare/garage, teknik på tak, miljörum vid lastgård samt trapphusknopp på tak.

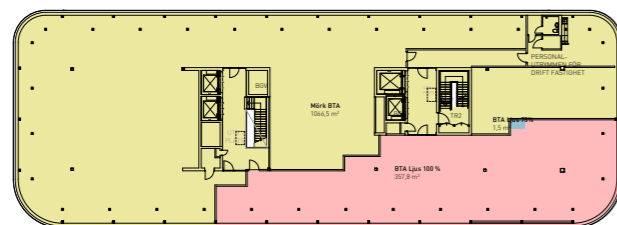
Alla ytterväggar räknas in i beräkningen.

Ljus BTA räknas 30 cm in i stomvägg mellan kontor och lab.

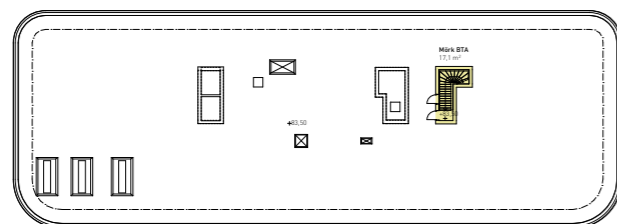
Ljus BTA som möter annan yta vid innervägg, räknas ljus BTA fram till insida innervägg. (se plan 12)

- BTA 100%
- BTA 75%
- BTA LAB
- MÖRK BTA

AREASAMMANSTÄLLNING CENTRALMARKEN



Plan 12 TEKNIK



TAKPLAN

- BTA 100%
- BTA 75%
- BTA LAB
- MÖRK BTA

SAMMANSTÄLLNING BTA

BTA LAB Markanvisning	4041,9	PLAN 04
BTA LAB Markanvisning	4054,8	PLAN 02
	8096,8 m ²	
BTA Ljus 100 %	357,8	PLAN 12
BTA Ljus 100 %	1313,2	PLAN 11
BTA Ljus 100 %	1313,2	PLAN 10
BTA Ljus 100 %	1313,2	PLAN 09
BTA Ljus 100 %	1313,2	PLAN 08
BTA Ljus 100 %	1313,2	PLAN 07
BTA Ljus 100 %	1313,2	PLAN 06
BTA Ljus 100 %	875,1	PLAN 05
BTA Ljus 100 %	875,0	PLAN 04
BTA Ljus 100 %	966,7	PLAN 03
BTA Ljus 100 %	881,2	PLAN 02
BTA Ljus 100 %	514,7	PLAN 01
	12349,5 m ²	
BTA Ljus 75%	1,5	PLAN 12
BTA Ljus 75%	41,2	PLAN 11
BTA Ljus 75%	71,4	PLAN 11
BTA Ljus 75%	41,2	PLAN 10
BTA Ljus 75%	71,4	PLAN 10
BTA Ljus 75%	41,2	PLAN 09
BTA Ljus 75%	71,4	PLAN 09
BTA Ljus 75%	41,2	PLAN 08
BTA Ljus 75%	71,4	PLAN 08
BTA Ljus 75%	41,2	PLAN 07
BTA Ljus 75%	71,4	PLAN 07
BTA Ljus 75%	41,2	PLAN 06
BTA Ljus 75%	71,4	PLAN 06
BTA Ljus 75%	550,2	PLAN 05
BTA Ljus 75%	550,3	PLAN 04
BTA Ljus 75%	537,1	PLAN 03
BTA Ljus 75%	546,6	PLAN 02
BTA Ljus 75%	243,9	PLAN 01
Summa Area 100%	3105,5 m ²	
BTA Mörk Markanvisning	17,1	PLAN 13
BTA Mörk Markanvisning	1066,5	PLAN 12
BTA Mörk Markanvisning	1095,0	PLAN 06
BTA Mörk Markanvisning	66,4	PLAN 02
BTA Mörk Markanvisning	4833,4	PLAN 01
	7078,5 m ²	

1,5x0,75= 1,1
41,2x0,75= 30,9
71,4x0,75= 53,6
41,2x0,75= 30,9
71,4x0,75= 53,6
71,4x0,75= 53,6
41,2x0,75= 30,9
71,4x0,75= 53,6
41,2x0,75= 30,9
71,4x0,75= 53,6
41,2x0,75= 30,9
71,4x0,75= 53,6
41,2x0,75= 30,9
550,2x0,75= 412,7
550,3x0,75= 412,7
537,1x0,75= 402,8
546,6x0,75= 410,0
243,9x0,75= 182,9
3105,5x0,75= 2329,1

Summa Area 75%

Beräknas manuellt, uträkning gjord 22-04-11