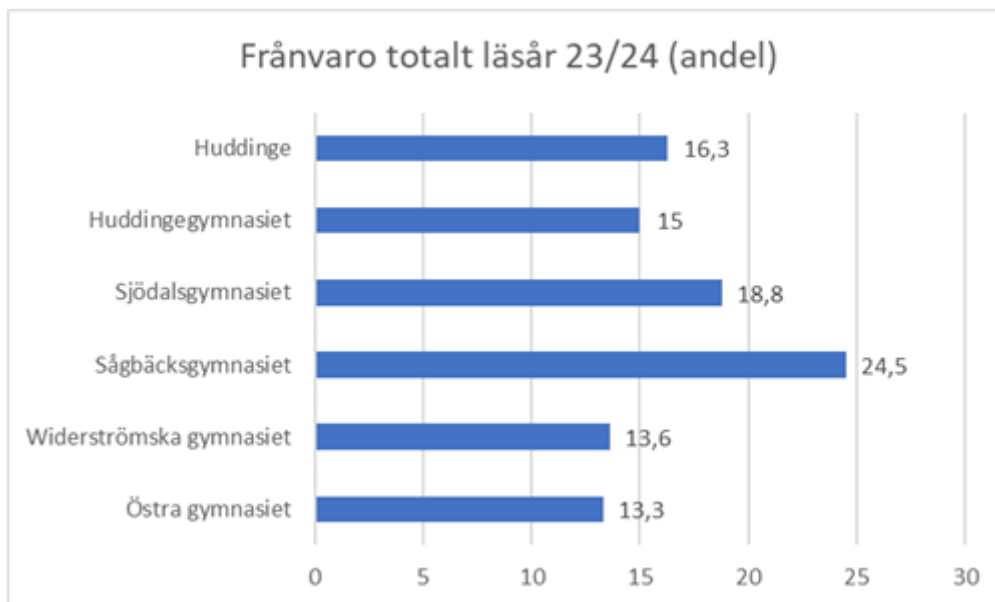




Bilaga 1 – Verksamheten i siffror

Frånvaro



Källa: Skola 24

Inkomna rapporter

	2022	2023	2024 tom 18 juni
Antal inkomna anmälningar om kränkningar			
Huddingegymnasiet	4	1	1
Sjödalsgymnasiet	1	0	0
Sågbäcksgymnasiet	4	0	4
Widerströmska gymnasiet	17	11	4
Östra gymnasiet	2	0	0
Totalt	28	12	9

Källa: Uppgifter från kommunens diariesystem w3d3 och kommunens e-tjänst för kränkningar och avstängningar.

	2023	2024 tom 18 juni
Antal avstängningar		
Huddingegymnasiet	0	0
Sjödalsgymnasiet	3	5
Sågbäcksgymnasiet	9	0
Widerströmska gymnasiet	0	1
Östra gymnasiet	1	4
Totalt	13	10

Källa: Uppgifter från kommunens diariesystem w3d3 och kommunens e-tjänst för kränkningar och avstängningar.

	2023	2024 tom 18 juni
Antal klagomål		
Huddingegymnasiet	0	0
Sjödalsgymnasiet	2	3
Sågbäcksgymnasiet	0	0
Widerströmska gymnasiet	1	1
Östra gymnasiet	0	0
VUX	6	0
Övrigt		2
Totalt	9	6

Källa: Uppgifter från kommunens diariesystem w3d3.

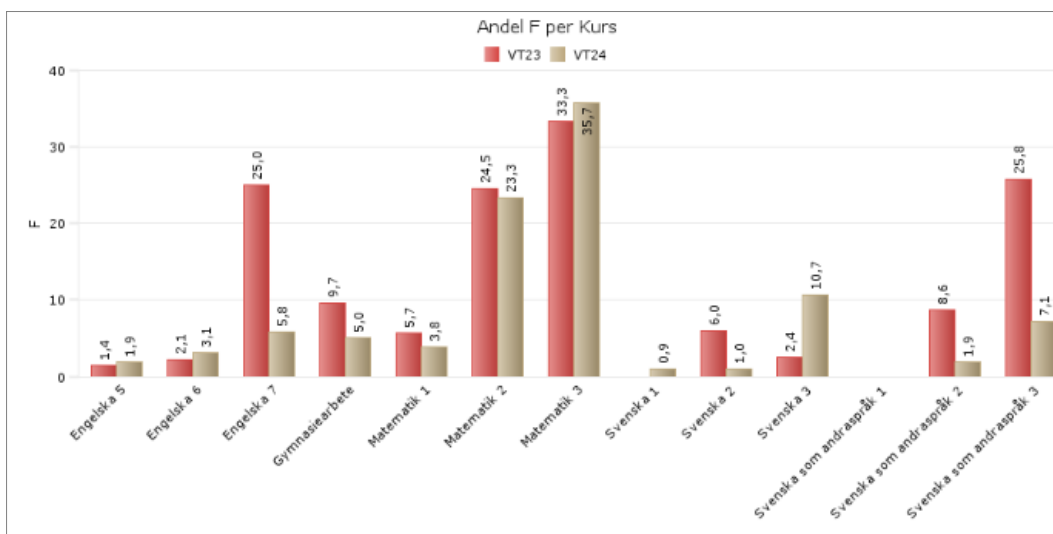
Kunskapsresultat

Källa: Kunskapsresultaten för respektive skola hämtas från edlevo som sammanställs i kommunens ledningssystem och beslutsstöd LIS.

Huddingegymnasiet

Genomsnittlig betygspoäng hos avgångseleverna totalt	VT23			VT24		
	Total	Kvinnor	Män	Total	Kvinnor	Män
Högskoleförberedande						
EK	13,4	13,9	12,9	13,2	14,2	12,4
NA	13,0	13,1	13,0	15,0	14,6	15,2
SA	12,5	12,3	12,7	12,7	13,5	11,7
TE	11,3	0,0	11,3	13,1	12,8	13,2
Högskoleförberedande Total	12,8	13,0	12,5	13,3	13,9	12,8
Total	12,8	13,0	12,5	13,3	13,9	12,8

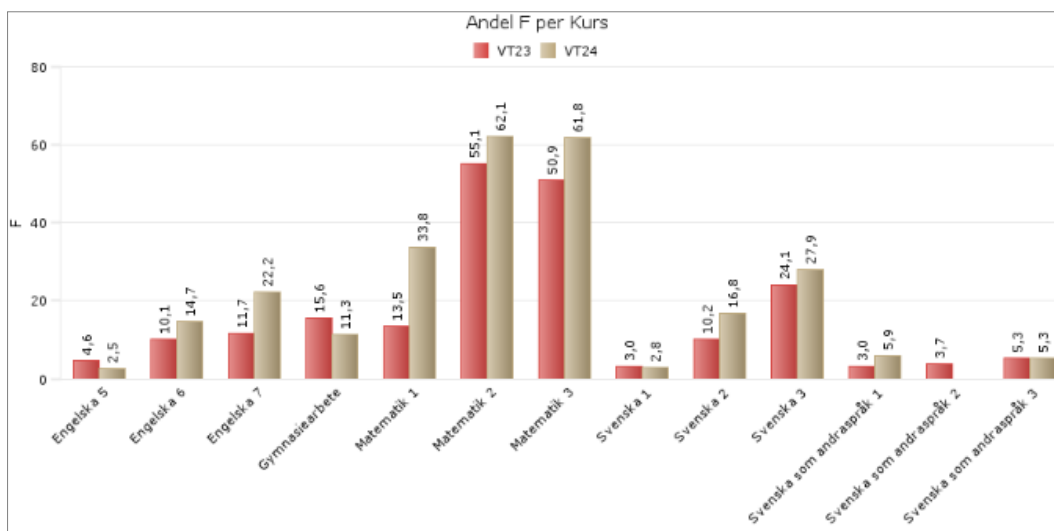
Andel elever (%) med examen från gymnasieskolan i år 3 totalt	VT23			VT24		
	Total	Kvinnor	Män	Total	Kvinnor	Män
Högskoleförberedande						
EK	77,1	87,5	66,7	73,5	66,7	78,6
NA	63,0	60,0	66,7	93,1	92,3	93,8
SA	71,9	70,6	73,9	82,1	85,7	78,1
TE	46,2	0,0	46,2	71,4	100,0	66,7
Högskoleförberedande Total	69,7	74,0	65,3	80,5	81,7	79,5
Total	69,7	74,0	65,3	80,5	81,7	79,5



Sjödalsgymnasiet

Genomsnittlig betygspoäng hos avgångseleverna totalt	VT23			VT24		
	Total	Kvinnor	Män	Total	Kvinnor	Män
Högskoleförberedande						
EK	12,3	12,6	12,2	10,5	11,1	10,1
NA	13,7	13,6	13,7	12,0	12,0	11,9
SA	10,9	11,7	9,9	10,8	10,5	11,4
Högskoleförberedande Total	11,9	12,2	11,7	10,9	10,9	10,9
Yrkesförberedande						
EE	10,7	0,0	10,7	10,8	13,3	10,6
HA	10,5	10,7	10,4	9,1	7,4	10,1
HV	10,7	10,7	0,0	0,0	0,0	0,0
VF	9,6	0,0	9,6	9,7	0,0	9,7
Yrkesförberedande Total	10,4	10,7	10,4	10,0	8,5	10,2
Total	11,3	11,8	11,1	10,7	10,7	10,6

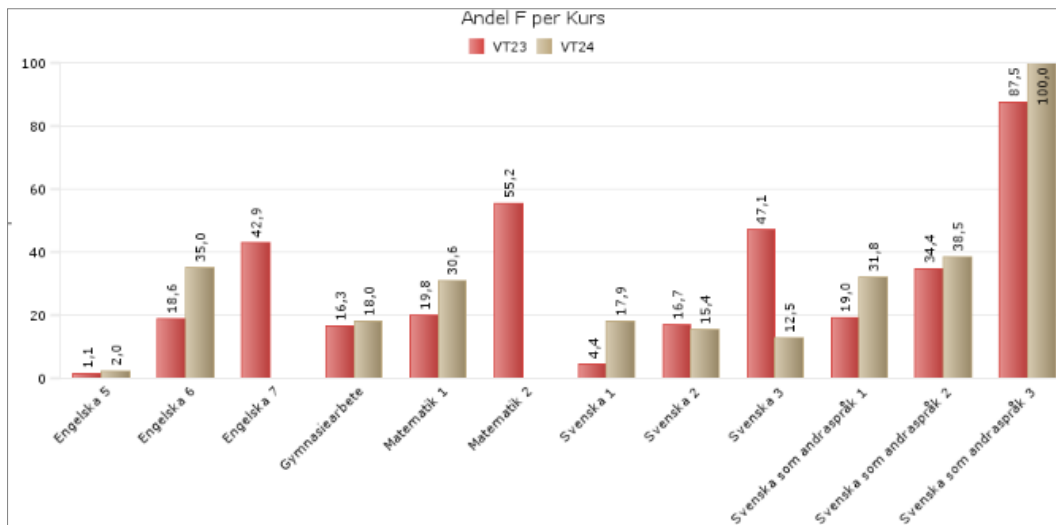
Andel elever (%) med examen från gymnasieskolan i år 3 totalt	VT23			VT24		
	Total	Kvinnor	Män	Total	Kvinnor	Män
Högskoleförberedande						
EK	70,0	71,4	69,0	40,0	40,9	39,3
NA	73,7	40,0	85,7	61,1	55,6	66,7
SA	58,5	67,7	45,5	45,1	40,6	52,6
Högskoleförberedande Total	65,6	66,7	64,6	45,4	42,9	48,2
Yrkesförberedande						
EE	68,8	0,0	68,8	70,0	100,0	68,4
HA	60,0	66,7	54,5	36,4	0,0	57,1
HV	44,4	44,4	0,0	0,0	0,0	0,0
VF	70,6	0,0	70,6	63,6	0,0	63,6
Yrkesförberedande Total	64,1	55,6	66,7	59,5	20,0	64,9
Total	65,0	64,0	65,6	49,1	41,2	54,8



Sågbäcksgymnasiet

Genomsnittlig betygspoäng hos avgångseleverna totalt	VT23		VT23		VT24		VT24	
	Total	Kvinnor	Män	Total	Kvinnor	Män	Total	Män
Högskoleförberedande								
SA	8,8	10,2	4,1	0,0	0,0	0,0	0,0	0,0
Högskoleförberedande Total	8,8	10,2	4,1	0,0	0,0	0,0	0,0	0,0
Yrkesförberedande								
BA	13,0	0,0	13,0	12,8	13,5	12,7		
BF	10,4	11,5	9,8	10,6	11,2	10,2		
FT	8,5	0,0	8,5	9,0	9,7	9,0		
HT	12,6	11,9	15,4	0,0	0,0	0,0		
RL	13,5	0,0	13,5	9,3	13,2	4,5		
Yrkesförberedande Total	10,9	11,6	10,7	10,9	11,6	10,6		
Total	10,5	11,0	10,2	10,9	11,6	10,6		

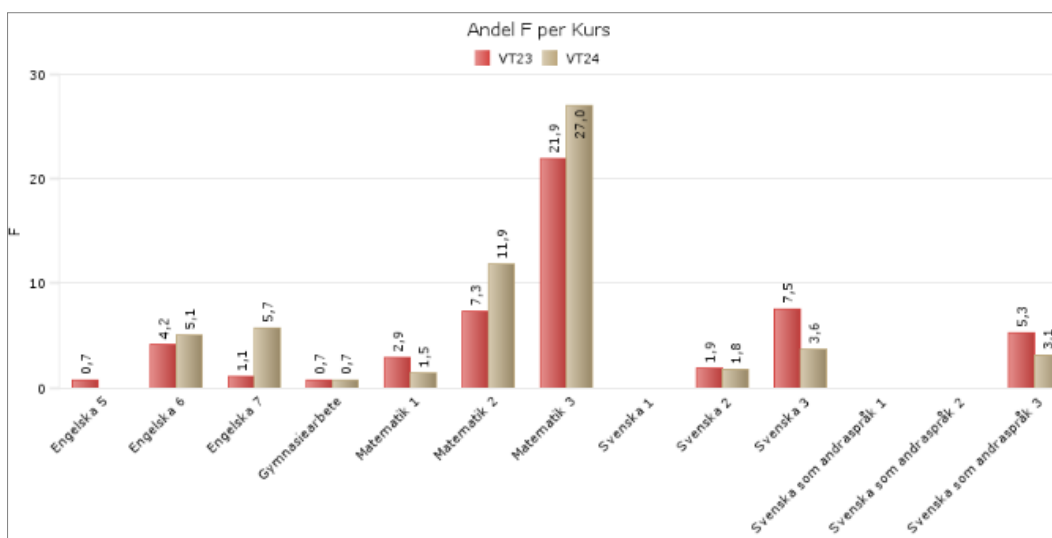
Andel elever (%) med examen från gymnasieskolan i år 3 totalt	VT23		VT23		VT24		VT24	
	Total	Kvinnor	Män	Total	Kvinnor	Män	Total	Män
Högskoleförberedande								
SA	30,0	40,0	0,0	0,0	0,0	0,0	0,0	0,0
Högskoleförberedande Total	30,0	40,0	0,0	0,0	0,0	0,0	0,0	0,0
Yrkesförberedande								
BA	80,0	0,0	80,0	84,6	50,0	90,9		
BF	59,5	73,3	51,9	55,6	58,3	53,3		
FT	22,2	0,0	22,2	33,3	0,0	37,5		
HT	80,0	75,0	100,0	0,0	0,0	0,0		
RL	100,0	0,0	100,0	50,0	100,0	0,0		
Yrkesförberedande Total	61,1	73,7	56,6	58,8	56,3	60,0		
Total	54,3	58,8	51,7	58,8	56,3	60,0		



Widerströmska gymnasiet

Genomsnittlig betygspoäng hos avgångseleverna totalt	VT23	VT23	VT23	VT24	VT24	VT24
	Total	Kvinnor	Män	Total	Kvinnor	Män
Högskoleförberedande						
EK	14,8	16,3	13,7	13,6	14,1	13,3
NA	14,7	14,6	14,8	15,1	14,7	15,5
TE	13,3	0,0	13,3	13,0	10,3	13,1
Högskoleförberedande Total	14,4	15,1	13,9	14,2	14,5	14,0
Yrkesförberedande						
VO	13,9	14,2	10,6	14,3	14,3	15,7
Yrkesförberedande Total	13,9	14,2	10,6	14,3	14,3	15,7
Total	14,3	14,8	13,8	14,2	14,4	14,0

Andel elever (%) med examen från gymnasieskolan i år 3 totalt	VT23	VT23	VT23	VT24	VT24	VT24
	Total	Kvinnor	Män	Total	Kvinnor	Män
Högskoleförberedande						
EK	87,5	92,9	83,3	87,5	90,0	86,4
NA	86,0	80,6	92,3	90,9	89,3	92,6
TE	88,5	0,0	88,5	75,9	0,0	78,6
Högskoleförberedande Total	87,0	84,4	88,6	86,2	87,2	85,7
Yrkesförberedande						
VO	82,8	84,6	66,7	92,6	92,3	100,0
Yrkesförberedande Total	82,8	84,6	66,7	92,6	92,3	100,0
Total	86,1	84,5	87,7	87,4	89,2	85,9



Östra gymnasiet

Genomsnittlig betygspoäng hos avgångseleverna totalt	VT23		VT23		VT24	
	Total	Kvinnor	Män	Total	Kvinnor	Män
Högskoleförberedande						
EK	17,2	17,4	17,1	16,2	17,0	15,2
NA	16,7	16,6	16,9	17,3	17,2	17,4
SA	16,3	16,6	15,6	15,8	15,9	15,8
TE	16,5	16,1	16,5	16,5	15,9	16,6
Högskoleförberedande Total	16,7	16,7	16,6	16,5	16,6	16,3
Yrkeshögskoleförberedande						
EE	12,8	0,0	12,8	12,1	0,0	12,1
Yrkeshögskoleförberedande Total	12,8	0,0	12,8	12,1	0,0	12,1
Total	16,5	16,7	16,4	16,3	16,6	16,0

Andel elever (%) med examen från gymnasieskolan i år 3 totalt	VT23		VT23		VT24	
	Total	Kvinnor	Män	Total	Kvinnor	Män
Högskoleförberedande						
EK	96,9	96,6	97,1	100,0	100,0	100,0
NA	94,7	93,5	96,2	96,4	94,1	100,0
SA	93,8	93,2	95,0	96,3	94,6	100,0
TE	100,0	100,0	100,0	98,4	90,9	100,0
Högskoleförberedande Total	96,3	94,7	97,7	97,9	95,8	100,0
Yrkeshögskoleförberedande						
EE	88,9	0,0	88,9	63,6	0,0	63,6
Yrkeshögskoleförberedande Total	88,9	0,0	88,9	63,6	0,0	63,6
Total	96,1	94,7	97,1	96,3	95,8	96,8

