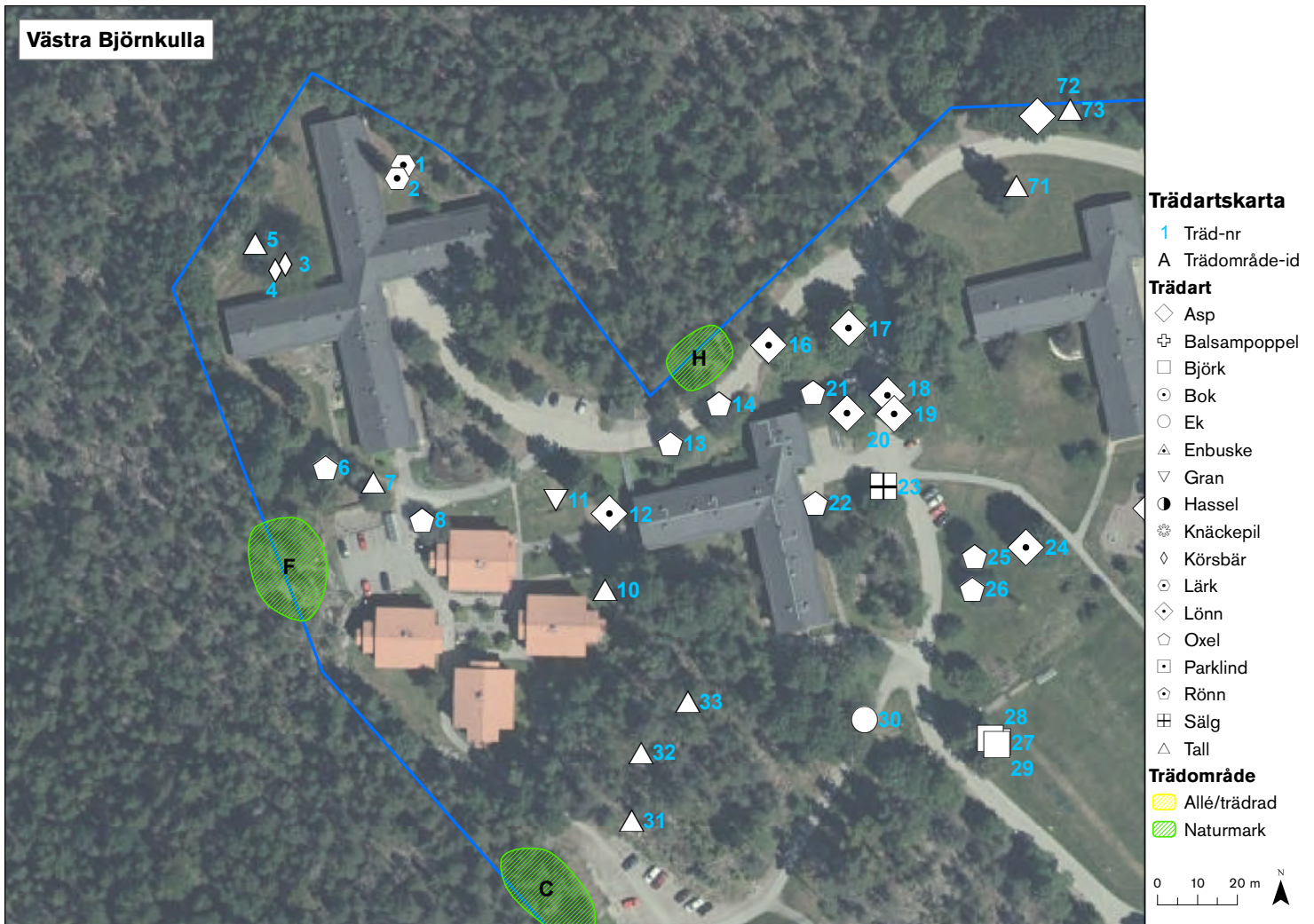
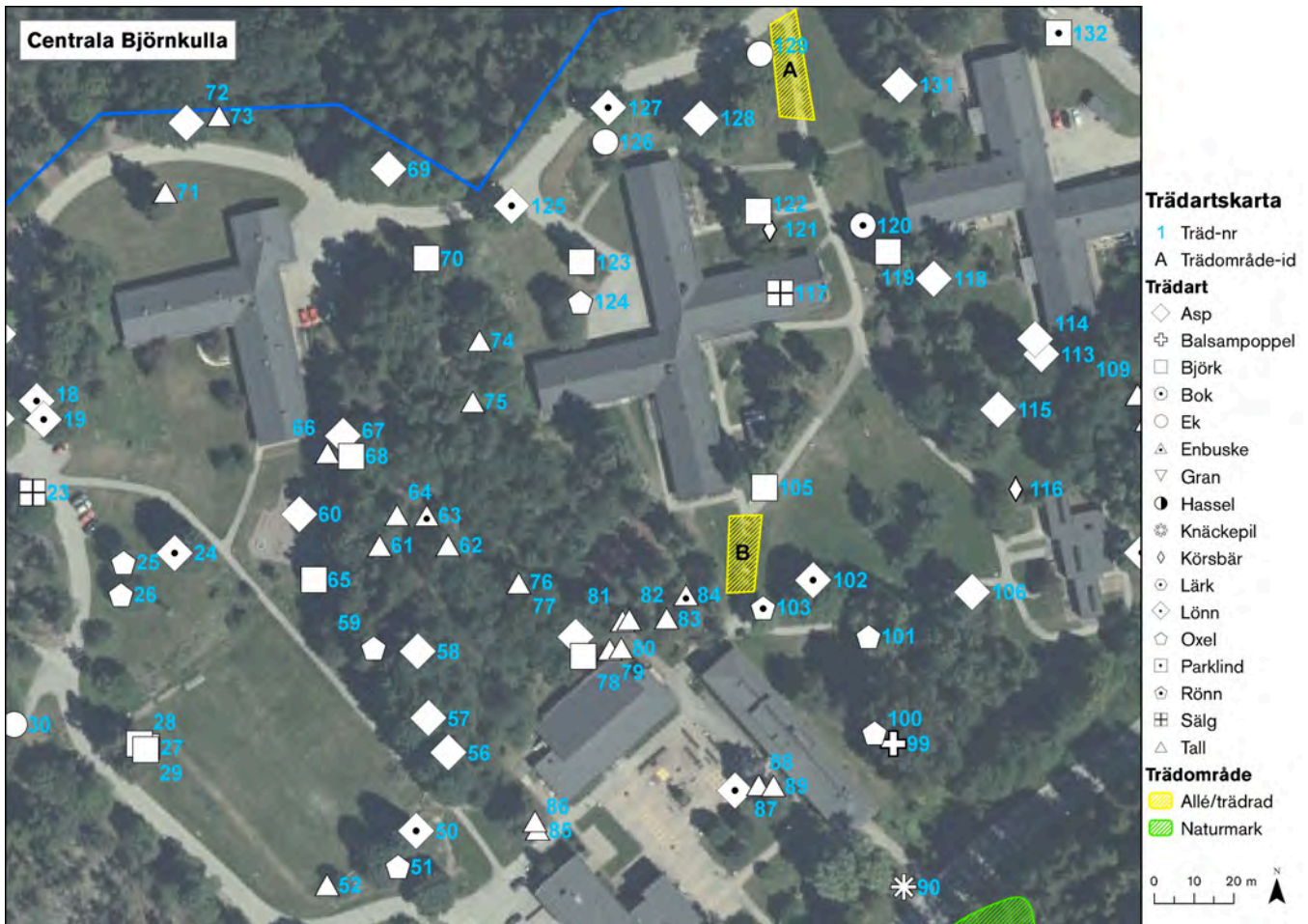


# Bilaga 1. Detaljerade kartor över de inventerade träden

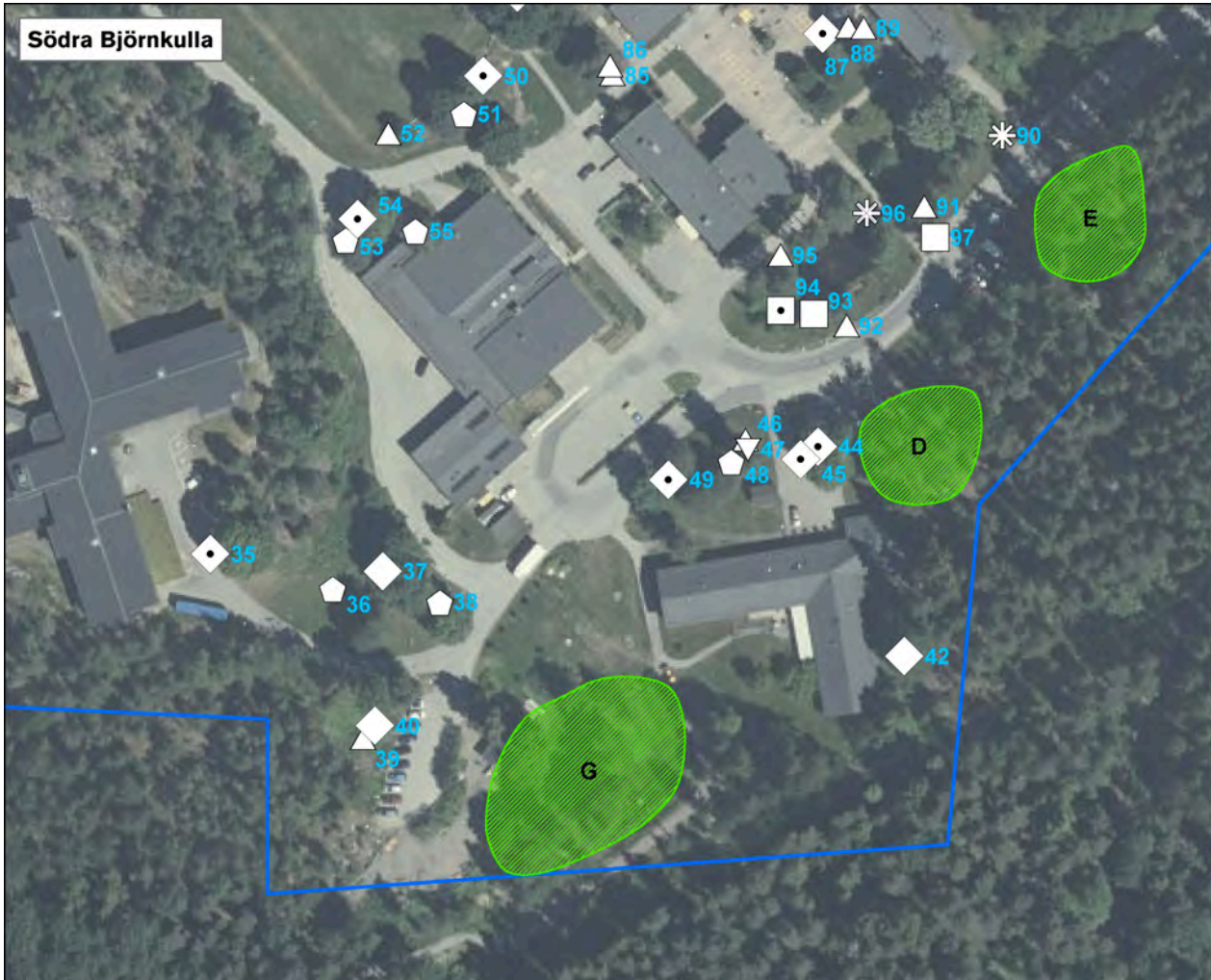








# Södra Björnkulla



## Trädartskarta

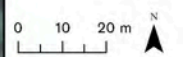
- 1 Träd-nr
- A Trädområde-id

## Trädart

- ◇ Asp
- ⊕ Balsampoppel
- Björk
- Bok
- Ek
- △ Enbuske
- ▽ Gran
- Hassel
- ⊗ Knäckepil
- ◇ Körsbär
- Lärk
- ◇ Lönn
- Oxel
- Parklind
- Rönn
- ⊕ Sälg
- △ Tall

## Trädområde

- ▨ Allé/trädrad
- ▨ Naturmark



## Bilaga 2. Tabell över inventerade träd

Trädnr	Trädart	Höjd (m)	Omkrets (cm)	Vitalitet	Exponering	Skador	Estetiskt värde	Bevarande värde	Fritext
1	Lärk	15	85	God vitalitet	Halvöppet (25-75%)	-	2 - Normalt estetiskt värde	3 - Bevarandevärt	-
2	Lärk	15	85	God vitalitet	Halvöppet (25-75%)	-	2 - Normalt estetiskt värde	3 - Bevarandevärt	-
3	Körsbär	15	155	God vitalitet	Halvöppet (25-75%)	-	1 - Högt estetiskt värde	2 - Stort bevarandevärde	Körsbär, plena. Spår av ympning.
4	Körsbär	15	186	God vitalitet	Halvöppet (25-75%)	-	1 - Högt estetiskt värde	2 - Stort bevarandevärde	Körsbär, plena. Spår av ympning.
5	Tall	20	152	God vitalitet	Halvöppet (25-75%)	Lindriga	2 - Normalt estetiskt värde	3 - Bevarandevärt	-
6	Oxel	10	142	God vitalitet	Halvöppet (25-75%)	-	2 - Normalt estetiskt värde	3 - Bevarandevärt	-
7	Tall	20	192	God vitalitet	Fristående (<25%)	Lindriga	1 - Högt estetiskt värde	1 - Mycket stort bevarandevärde	-
8	Oxel	9	130	God vitalitet	Halvöppet (25-75%)	Lindriga	2 - Normalt estetiskt värde	3 - Bevarandevärt	-
10	Tall	20	160	God vitalitet	Fristående (<25%)	-	2 - Normalt estetiskt värde	2 - Stort bevarandevärde	-
11	Gran	18	172	God vitalitet	Fristående (<25%)	-	2 - Normalt estetiskt värde	3 - Bevarandevärt	-
12	Lönn	6	50	God vitalitet	Halvöppet (25-75%)	-	2 - Normalt estetiskt värde	3 - Bevarandevärt	-
13	Oxel	8	162	God vitalitet	Fristående (<25%)	-	2 - Normalt estetiskt värde	3 - Bevarandevärt	-
14	Oxel	8	148	God vitalitet	Fristående (<25%)	-	2 - Normalt estetiskt värde	3 - Bevarandevärt	-
16	Lönn	15	178	God vitalitet	Fristående (<25%)	Lindriga	1 - Högt estetiskt värde	2 - Stort bevarandevärde	-

Trädnr	Trädart	Höjd (m)	Omkrets (cm)	Vitalitet	Exponering	Skador	Estetiskt värde	Bevarande värde	Fritext
17	Lönn	12	114	God vitalitet	Halvöppet (25-75%)	-	2 - Normalt estetiskt värde	3 - Bevarandevärt	-
18	Lönn	12	136	God vitalitet	Halvöppet (25-75%)	-	2 - Normalt estetiskt värde	3 - Bevarandevärt	-
19	Lönn	12	165	God vitalitet	Halvöppet (25-75%)	-	2 - Normalt estetiskt värde	3 - Bevarandevärt	-
20	Lönn	10	145	God vitalitet	Halvöppet (25-75%)	Lindriga	2 - Normalt estetiskt värde	3 - Bevarandevärt	-
21	Oxel	10	158	God vitalitet	Halvöppet (25-75%)	-	2 - Normalt estetiskt värde	3 - Bevarandevärt	-
22	Oxel	8	98	God vitalitet	Halvöppet (25-75%)	-	2 - Normalt estetiskt värde	3 - Bevarandevärt	-
23	Sälg	12	143	God vitalitet	Halvöppet (25-75%)	Lindriga	1 - Högt estetiskt värde	2 - Stort bevarandevärde	Sälj med flera stammar
24	Lönn	25	213	God vitalitet	Fristående (<25%)	-	1 - Högt estetiskt värde	2 - Stort bevarandevärde	-
25	Oxel	10	105	God vitalitet	Fristående (<25%)	-	2 - Normalt estetiskt värde	3 - Bevarandevärt	-
26	Oxel	8	150	God vitalitet	Fristående (<25%)	-	2 - Normalt estetiskt värde	3 - Bevarandevärt	-
27	Björk	18	130	God vitalitet	Halvöppet (25-75%)	-	2 - Normalt estetiskt värde	3 - Bevarandevärt	-
28	Björk	18	118	God vitalitet	Halvöppet (25-75%)	-	2 - Normalt estetiskt värde	3 - Bevarandevärt	-
29	Björk	18	0	God vitalitet	Halvöppet (25-75%)	-	2 - Normalt estetiskt värde	3 - Bevarandevärt	-
30	Ek	15	168	God vitalitet	Halvöppet (25-75%)	Lindriga	2 - Normalt estetiskt värde	2 - Stort bevarandevärde	-
31	Tall	15	100	God vitalitet	Fristående (<25%)	-	2 - Normalt estetiskt värde	2 - Stort bevarandevärde	Tall på hållmark

Trädnr	Trädart	Höjd (m)	Omkrets (cm)	Vitalitet	Exponering	Skador	Estetiskt värde	Bevarande värde	Fritext
32	Tall	16	145	God vitalitet	Halvöppet (25-75%)	-	2 - Normalt estetiskt värde	2 - Stort bevarandevärde	Gammal tall på hållmark
33	Tall	15	135	God vitalitet	Halvöppet (25-75%)	-	2 - Normalt estetiskt värde	2 - Stort bevarandevärde	-
35	Lönn	15	211	God vitalitet	Fristående (<25%)	-	1 - Högt estetiskt värde	1 - Mycket stort bevarandevärde	-
36	Oxel	12	114	God vitalitet	Halvöppet (25-75%)	-	2 - Normalt estetiskt värde	3 - Bevarandevärt	-
37	Asp	12	0	God vitalitet	Halvöppet (25-75%)	-	2 - Normalt estetiskt värde	3 - Bevarandevärt	Grupp med fyra aspar och en björk som står placerade nära varandra.
38	Oxel	12	140	God vitalitet	Fristående (<25%)	Lindriga	2 - Normalt estetiskt värde	3 - Bevarandevärt	-
39	Tall	20	143	God vitalitet	Halvöppet (25-75%)	-	2 - Normalt estetiskt värde	3 - Bevarandevärt	-
40	Asp	20	152	God vitalitet	Halvöppet (25-75%)	Lindriga	2 - Normalt estetiskt värde	3 - Bevarandevärt	-
42	Asp	18	116	God vitalitet	Halvöppet (25-75%)	-	2 - Normalt estetiskt värde	3 - Bevarandevärt	Tvåstammig asp
44	Lönn	12	133	God vitalitet	Halvöppet (25-75%)	Lindriga	2 - Normalt estetiskt värde	3 - Bevarandevärt	-
45	Lönn	10	120	God vitalitet	Halvöppet (25-75%)	Lindriga	2 - Normalt estetiskt värde	3 - Bevarandevärt	-
46	Tall	18	133	God vitalitet	Halvöppet (25-75%)	-	2 - Normalt estetiskt värde	3 - Bevarandevärt	-
47	Gran	18	192	God vitalitet	Halvöppet (25-75%)	-	2 - Normalt estetiskt värde	3 - Bevarandevärt	Gran tillsammans med andra träd på gräsyta.
48	Oxel	10	175	God vitalitet	Halvöppet (25-75%)	-	2 - Normalt estetiskt värde	3 - Bevarandevärt	Grupp om tre oxlar.
49	Lönn	10	119	God vitalitet	Halvöppet (25-75%)	-	2 - Normalt estetiskt värde	3 - Bevarandevärt	-

Trädnr	Trädart	Höjd (m)	Omkrets (cm)	Vitalitet	Exponering	Skador	Estetiskt värde	Bevarande värde	Fritext
50	Lönn	14	132	God vitalitet	Halvöppet (25-75%)	-	2 - Normalt estetiskt värde	3 - Bevarandevärt	-
51	Oxel	10	160	God vitalitet	Halvöppet (25-75%)	-	2 - Normalt estetiskt värde	3 - Bevarandevärt	Grupp med en oxel och två lönnar i en hundgård.
52	Tall	8	60	God vitalitet	Halvöppet (25-75%)	-	2 - Normalt estetiskt värde	3 - Bevarandevärt	Tall vid stängsel till fotbollsplan
53	Oxel	8	120	God vitalitet	Halvöppet (25-75%)	-	2 - Normalt estetiskt värde	3 - Bevarandevärt	-
54	Lönn	12	145	God vitalitet	Halvöppet (25-75%)	Lindriga	2 - Normalt estetiskt värde	3 - Bevarandevärt	-
55	Oxel	15	118	God vitalitet	Halvöppet (25-75%)	-	2 - Normalt estetiskt värde	3 - Bevarandevärt	-
56	Asp	25	177	God vitalitet	Slutet (>75%)	Lindriga	2 - Normalt estetiskt värde	3 - Bevarandevärt	Grov asp i mindre skogsområde.
57	Asp	20	144	God vitalitet	Slutet (>75%)	Lindriga	2 - Normalt estetiskt värde	3 - Bevarandevärt	Grupp om tre aspar.
58	Asp	25	148	God vitalitet	Slutet (>75%)	-	2 - Normalt estetiskt värde	3 - Bevarandevärt	Grupp om tre aspar i mindre skogsområde.
59	Oxel	10	128	God vitalitet	Halvöppet (25-75%)	-	2 - Normalt estetiskt värde	3 - Bevarandevärt	Tvåstammig oxel
60	Asp	20	165	God vitalitet	Halvöppet (25-75%)	-	2 - Normalt estetiskt värde	3 - Bevarandevärt	-
61	Tall	18	152	God vitalitet	Halvöppet (25-75%)	-	2 - Normalt estetiskt värde	3 - Bevarandevärt	Nästan gammal tall i mindre skogsområde.
62	Tall	18	137	God vitalitet	Halvöppet (25-75%)	-	2 - Normalt estetiskt värde	3 - Bevarandevärt	-
63	Enbuske	8	62	God vitalitet	Fristående (<25%)	-	2 - Normalt estetiskt värde	2 - Stort bevarandevärde	Grupp om fyra högvuxna enbuskar
64	Tall	18	145	God vitalitet	Halvöppet (25-75%)	-	2 - Normalt estetiskt värde	3 - Bevarandevärt	-

Trädnr	Trädart	Höjd (m)	Omkrets (cm)	Vitalitet	Exponering	Skador	Estetiskt värde	Bevarande värde	Fritext
65	Björk	20	136	God vitalitet	Halvöppet (25-75%)	-	2 - Normalt estetiskt värde	3 - Bevarandevärt	Björk i mindre skogsparti som skulle gynnas av att närstående granar tas bort.
66	Tall	12	111	God vitalitet	Halvöppet (25-75%)	-	2 - Normalt estetiskt värde	3 - Bevarandevärt	-
67	Asp	16	158	God vitalitet	Halvöppet (25-75%)	-	2 - Normalt estetiskt värde	3 - Bevarandevärt	-
68	Björk	20	165	God vitalitet	Halvöppet (25-75%)	-	2 - Normalt estetiskt värde	3 - Bevarandevärt	-
69	Asp	20	224	God vitalitet	Halvöppet (25-75%)	Lindriga	1 - Högt estetiskt värde	2 - Stort bevarandevärde	Grov asp.
70	Björk	20	132	God vitalitet	Fristående (<25%)	-	2 - Normalt estetiskt värde	3 - Bevarandevärt	-
71	Tall	20	198	God vitalitet	Fristående (<25%)	-	1 - Högt estetiskt värde	2 - Stort bevarandevärde	-
72	Asp	20	180	God vitalitet	Halvöppet (25-75%)	-	2 - Normalt estetiskt värde	3 - Bevarandevärt	Grupp om tre aspar.
73	Tall	20	160	Måttlig vitalitet	Halvöppet (25-75%)	-	3 - Lågt estetiskt värde	3 - Bevarandevärt	-
74	Tall	15	133	God vitalitet	Halvöppet (25-75%)	-	2 - Normalt estetiskt värde	3 - Bevarandevärt	-
75	Tall	20	135	God vitalitet	Halvöppet (25-75%)	-	2 - Normalt estetiskt värde	3 - Bevarandevärt	-
76	Tall	20	142	God vitalitet	Halvöppet (25-75%)	-	2 - Normalt estetiskt värde	3 - Bevarandevärt	-
77	Asp	20	168	God vitalitet	Halvöppet (25-75%)	-	2 - Normalt estetiskt värde	3 - Bevarandevärt	-
78	Björk	20	148	God vitalitet	Halvöppet (25-75%)	-	2 - Normalt estetiskt värde	3 - Bevarandevärt	-
79	Tall	20	170	God vitalitet	Halvöppet (25-75%)	-	2 - Normalt estetiskt värde	3 - Bevarandevärt	-



Trädnr	Trädart	Höjd (m)	Omkrets (cm)	Vitalitet	Exponering	Skador	Estetiskt värde	Bevarande värde	Fritext
80	Tall	20	163	God vitalitet	Fristående (<25%)	Lindriga	2 - Normalt estetiskt värde	3 - Bevarandevärt	-
81	Tall	20	0	God vitalitet	Fristående (<25%)	-	2 - Normalt estetiskt värde	3 - Bevarandevärt	Tio nästan gamla tallar i grupp.
82	Tall	20	161	God vitalitet	Halvöppet (25-75%)	-	2 - Normalt estetiskt värde	3 - Bevarandevärt	-
83	Tall	20	158	God vitalitet	Halvöppet (25-75%)	-	2 - Normalt estetiskt värde	3 - Bevarandevärt	-
84	Enbuske	4	35	God vitalitet	Halvöppet (25-75%)	-	2 - Normalt estetiskt värde	3 - Bevarandevärt	Två täta enbuskar i grupp
85	Tall	20	160	God vitalitet	Fristående (<25%)	-	1 - Högt estetiskt värde	3 - Bevarandevärt	-
86	Tall	20	159	God vitalitet	Fristående (<25%)	-	1 - Högt estetiskt värde	3 - Bevarandevärt	-
87	Lönn	8	40	God vitalitet	Fristående (<25%)	-	2 - Normalt estetiskt värde	3 - Bevarandevärt	Tre unga lönnar i grupp.
88	Tall	20	163	God vitalitet	Fristående (<25%)	-	1 - Högt estetiskt värde	2 - Stort bevarandevärde	-
89	Tall	20	152	God vitalitet	Fristående (<25%)	-	1 - Högt estetiskt värde	2 - Stort bevarandevärde	-
90	Knäckepil	20	246	God vitalitet	Halvöppet (25-75%)	-	1 - Högt estetiskt värde	2 - Stort bevarandevärde	Tvåstammig knäckepil vid damm. Hela området har högt helhetsvärde.
91	Tall	20	80	God vitalitet	Halvöppet (25-75%)	-	1 - Högt estetiskt värde	3 - Bevarandevärt	Fem tallar i grupp vid anlagd damm.
92	Tall	20	120	God vitalitet	Halvöppet (25-75%)	-	1 - Högt estetiskt värde	3 - Bevarandevärt	-
93	Björk	20	100	Måttlig vitalitet	Fristående (<25%)	-	1 - Högt estetiskt värde	3 - Bevarandevärt	Flikbladig björk
94	Parklind	8	38	God vitalitet	Halvöppet (25-75%)	-	2 - Normalt estetiskt värde	3 - Bevarandevärt	-

Trädnr	Trädart	Höjd (m)	Omkrets (cm)	Vitalitet	Exponering	Skador	Estetiskt värde	Bevarande värde	Fritext
95	Tall	20	0	God vitalitet	Halvöppet (25-75%)	-	1 - Högt estetiskt värde	2 - Stort bevarandevärde	Fem tallar i grupp vid anlagd damm.
96	Pilträäd	10	116	God vitalitet	Halvöppet (25-75%)	-	1 - Högt estetiskt värde	3 - Bevarandevärt	Pilträäd vid damm.
97	Björk	20	107	God vitalitet	Fristående (<25%)	-	1 - Högt estetiskt värde	3 - Bevarandevärt	Flikbladig björk
99	Balsampoppel	20	242	God vitalitet	Slutet (>75%)	-	1 - Högt estetiskt värde	3 - Bevarandevärt	Fyra balsampopplar i grupp.
100	Oxel	10	118	God vitalitet	Halvöppet (25-75%)	-	2 - Normalt estetiskt värde	3 - Bevarandevärt	-
101	Oxel	12	120	God vitalitet	Slutet (>75%)	-	2 - Normalt estetiskt värde	3 - Bevarandevärt	-
102	Lönn	15	178	God vitalitet	Fristående (<25%)	-	1 - Högt estetiskt värde	2 - Stort bevarandevärde	-
103	Rönn	10	115	God vitalitet	Fristående (<25%)	-	2 - Normalt estetiskt värde	3 - Bevarandevärt	-
105	Björk	18	80	God vitalitet	Halvöppet (25-75%)	-	2 - Normalt estetiskt värde	3 - Bevarandevärt	Grupp om fyra björkar
106	Asp	20	162	God vitalitet	Halvöppet (25-75%)	-	2 - Normalt estetiskt värde	3 - Bevarandevärt	-
107	Lönn	12	135	God vitalitet	Halvöppet (25-75%)	-	2 - Normalt estetiskt värde	3 - Bevarandevärt	-
108	Hassel	8	32	God vitalitet	Halvöppet (25-75%)	-	2 - Normalt estetiskt värde	2 - Stort bevarandevärde	Täta, betespräglade hasselbuskar.
109	Tall	20	190	God vitalitet	Halvöppet (25-75%)	-	2 - Normalt estetiskt värde	3 - Bevarandevärt	-
110	Tall	20	158	God vitalitet	Halvöppet (25-75%)	-	2 - Normalt estetiskt värde	3 - Bevarandevärt	-
111	Tall	20	118	God vitalitet	Halvöppet (25-75%)	-	2 - Normalt estetiskt värde	3 - Bevarandevärt	-

Trädnr	Trädart	Höjd (m)	Omkrets (cm)	Vitalitet	Exponering	Skador	Estetiskt värde	Bevarande värde	Fritext
112	Tall	20	135	God vitalitet	Halvöppet (25-75%)	-	2 - Normalt estetiskt värde	3 - Bevarandevärt	-
113	Asp	20	190	God vitalitet	Halvöppet (25-75%)	-	2 - Normalt estetiskt värde	3 - Bevarandevärt	-
114	Asp	20	138	God vitalitet	Halvöppet (25-75%)	-	2 - Normalt estetiskt värde	3 - Bevarandevärt	-
115	Asp	20	120	God vitalitet	Halvöppet (25-75%)	-	2 - Normalt estetiskt värde	3 - Bevarandevärt	Grupp om sex aspar, varav två är tvåstammiga.
116	Körsbär	8	75	God vitalitet	Fristående (<25%)	-	1 - Högt estetiskt värde	2 - Stort bevarandevärde	-
117	Sälg	6	35	God vitalitet	Halvöppet (25-75%)	-	2 - Normalt estetiskt värde	3 - Bevarandevärt	Ung sälg
118	Asp	20	168	God vitalitet	Halvöppet (25-75%)	-	1 - Högt estetiskt värde	3 - Bevarandevärt	-
119	Björk	20	149	God vitalitet	Halvöppet (25-75%)	-	2 - Normalt estetiskt värde	3 - Bevarandevärt	Två björkar i grupp
120	Bok	5	40	God vitalitet	Halvöppet (25-75%)	-	2 - Normalt estetiskt värde	3 - Bevarandevärt	Tre planterade pelarbok
121	Körsbär	10	103	God vitalitet	Halvöppet (25-75%)	-	1 - Högt estetiskt värde	2 - Stort bevarandevärde	Två körsbärsträd i parkmiljö. En med två slingrande stammar.
122	Björk	15	160	God vitalitet	Halvöppet (25-75%)	-	2 - Normalt estetiskt värde	3 - Bevarandevärt	Björk
123	Björk	15	115	God vitalitet	Fristående (<25%)	-	1 - Högt estetiskt värde	3 - Bevarandevärt	Flikbladig björk
124	Oxel	10	155	God vitalitet	Halvöppet (25-75%)	-	2 - Normalt estetiskt värde	3 - Bevarandevärt	-
125	Lönn	12	130	God vitalitet	Fristående (<25%)	-	1 - Högt estetiskt värde	3 - Bevarandevärt	-
126	Ek	6	69	God vitalitet	Halvöppet (25-75%)	-	2 - Normalt estetiskt värde	3 - Bevarandevärt	-

Trädnr	Trädart	Höjd (m)	Omkrets (cm)	Vitalitet	Exponering	Skador	Estetiskt värde	Bevarande värde	Fritext
127	Lönn	14	138	God vitalitet	Fristående (<25%)	-	2 - Normalt estetiskt värde	3 - Bevarandevärt	Två lönnar i grupp.
128	Asp	18	170	God vitalitet	Halvöppet (25-75%)	-	2 - Normalt estetiskt värde	3 - Bevarandevärt	-
129	Ek	20	206	Måttlig vitalitet	Halvöppet (25-75%)	-	1 - Högt estetiskt värde	2 - Stort bevarandevärde	Parasitangrepp på bladen.
131	Asp	20	160	God vitalitet	Halvöppet (25-75%)	-	2 - Normalt estetiskt värde	3 - Bevarandevärt	-
132	Parklind	10	100	God vitalitet	Fristående (<25%)	-	2 - Normalt estetiskt värde	3 - Bevarandevärt	-
133	Parklind	18	143	God vitalitet	Halvöppet (25-75%)	-	2 - Normalt estetiskt värde	3 - Bevarandevärt	-
134	Sälg	12	82	God vitalitet	Halvöppet (25-75%)	-	2 - Normalt estetiskt värde	3 - Bevarandevärt	-
135	Sälg	18	127	God vitalitet	Halvöppet (25-75%)	-	2 - Normalt estetiskt värde	3 - Bevarandevärt	Flerstammig sälg.
136	Parklind	16	121	God vitalitet	Halvöppet (25-75%)	-	1 - Högt estetiskt värde	3 - Bevarandevärt	-
137	Lönn	18	177	God vitalitet	Halvöppet (25-75%)	-	1 - Högt estetiskt värde	3 - Bevarandevärt	-
138	Parklind	20	162	God vitalitet	Halvöppet (25-75%)	-	1 - Högt estetiskt värde	2 - Stort bevarandevärde	-
139	Parklind	20	137	God vitalitet	Halvöppet (25-75%)	Lindriga	1 - Högt estetiskt värde	2 - Stort bevarandevärde	-
140	Tall	15	90	Måttlig vitalitet	Halvöppet (25-75%)	-	2 - Normalt estetiskt värde	3 - Bevarandevärt	-
141	Tall	20	100	Måttlig vitalitet	Slutet (>75%)	-	3 - Lågt estetiskt värde	3 - Bevarandevärt	Tallticka
142	Tall	20	95	God vitalitet	Halvöppet (25-75%)	-	2 - Normalt estetiskt värde	3 - Bevarandevärt	-



Trädnr	Trädart	Höjd (m)	Omkrets (cm)	Vitalitet	Exponering	Skador	Estetiskt värde	Bevarande värde	Fritext
143	Tall	0	0	God vitalitet	Halvöppet (25-75%)	-	2 - Normalt estetiskt värde	3 - Bevarandevärt	Flera gamla tallar på hållmark.
144	Hassel	0	0	God vitalitet	Slutet (>75%)	-	2 - Normalt estetiskt värde	3 - Bevarandevärt	Flera, täta hasselbuskage med spår av bete.
145	Sälg	18	193	God vitalitet	Halvöppet (25-75%)	-	2 - Normalt estetiskt värde	3 - Bevarandevärt	Tvåstammig sälg.
146	Lönn	12	114	God vitalitet	Fristående (<25%)	-	2 - Normalt estetiskt värde	3 - Bevarandevärt	-
147	Björk	18	130	God vitalitet	Halvöppet (25-75%)	-	2 - Normalt estetiskt värde	3 - Bevarandevärt	Björk