

ÅWL

Storängen Etapp 4

PM Förskolegårdar

2023-06-12



Förskolegårdar i kvartersstruktur

Inom stadsplanering vill vi ständigt förbättra i många olika aspekter. Vi vill använda mark på bästa sätt och därför bygga bostäder för många i kollektivtrafiknära lägen. Vi vill också förbättra barnens uteytor, något som tyvärr under en period i stort sätt var bortglömt som parameter i planeringen. Nya normer finns nu på plats och i Huddinge kommun finns ett krav på en minsta yta av 3000 kvm för en förskolegård i zon B. För att detta ska kunna kombineras med andra stadsbyggnads mål i en kvartersstad krävs nya idéer för gårdens utformning. Ett sådant är en utformning som på ett bra sätt kan hantera ett samnyttjande med de boende, ett annat att en mindre del placeras under tak.

I Storängen etapp 4 föreslås en yta på mellan 400-470 kvm av de 3000 kvm förläggas under tak med dubbel våningshöjd, dvs 13-16% av gårdsytan.

Denna yta kompletterar den övriga gården på ett flertal sätt och erbjuder:

- Vädskydd som möjliggör utevistelse vid regn, både gällande aktiviteter och utvila för yngre barn.
- En skyddad plats för pedagogik och kreativa aktiviteter som att måla, pyssla och läsa.
- Taket kan nyttjas till att bidra i leken, exempelvis genom målning, speglar och belysning.
- Byggnaden kan användas för att integrera lekutrustning på olika sätt, så som klätterlek, spel, scen osv.



En mindre del av gården utförs väderskyddad under tak. Här skapas en väderskyddad plats för exempelvis kreativa aktiviteter.



Taken kan exempelvis beklädas med speglar, lekfulla målningar eller ha integrerad belysning



Tak och väggar kan nyttjas till att fästa lekutrustning

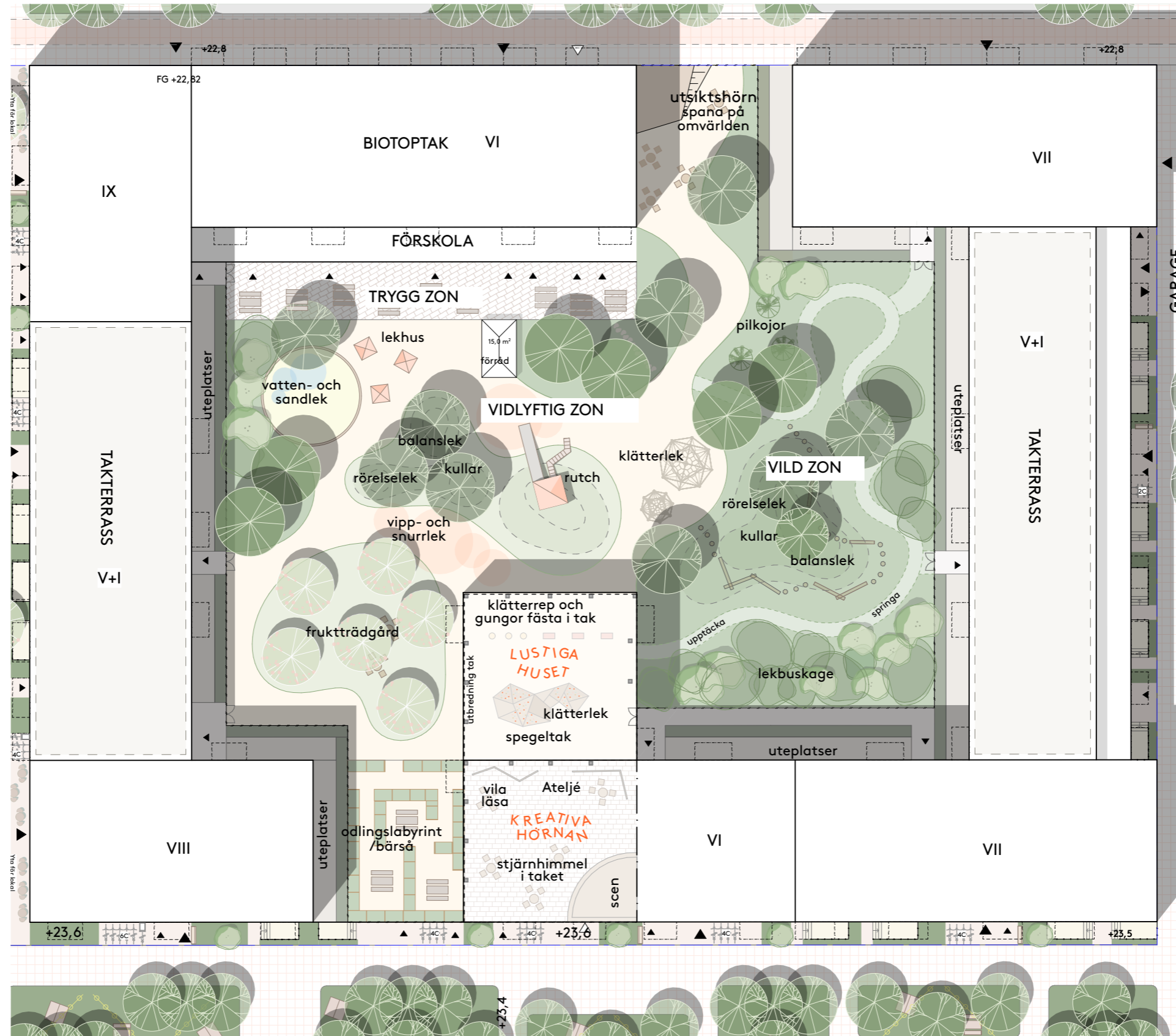
Förskolegård KV2



Illustrationsplan förskolegård KV2



Förskolegård KV4



Illustrationsplan förskolegård KV4 