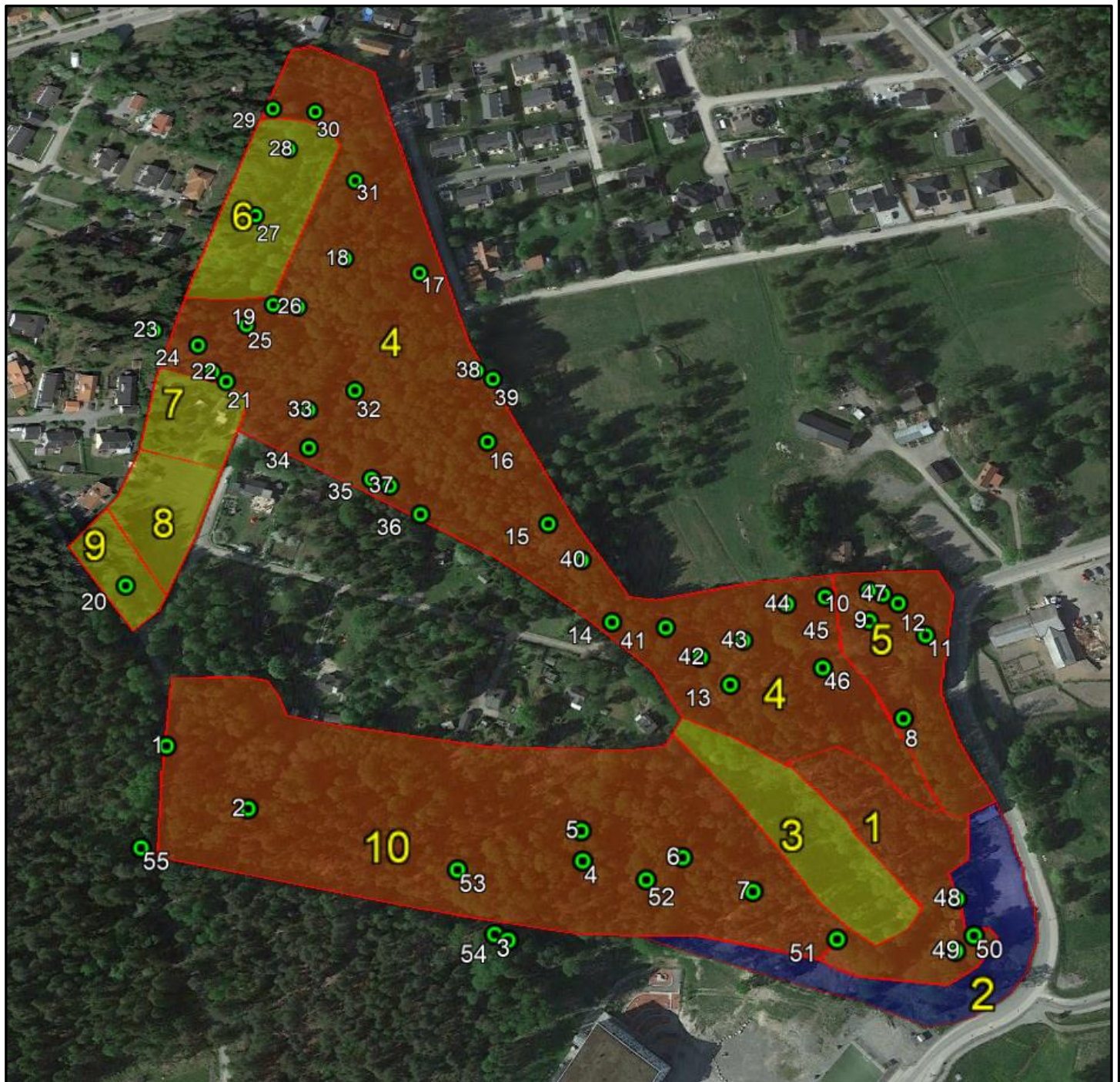







## Bilaga 2 NVI-karta



### Teckenförklaring

-  Rött – Naturvärdesobjekt med högt naturvärde (klass 1 o 2 förekommer inte här), delområdesnummer = gul siffra
-  Orange – Naturvärdesobjekt med påtagligt naturvärde – klass 3
-  Gult – Naturvärdesobjekt med visst naturvärde – klass 4
-  Blått – Naturvärdesobjekt med lågt naturvärde – klass 5
-  Numrerade värdelement och naturvårdsarter

## Bilaga 2 NVI-karta

### Värdeelement och naturvårdsarter\*

Wp-nr	
1	Grov gran ca 200 cm i omkrets med spår av granbarkgnagare.
2	Torrtall, grov gran ca 200 cm med spår av granbarkgnagare.
3	Grov gran ca 200 cm med spår av granbarkgnagare.
4	Granolåga i tidigt nedbrytningsstadium. Gran ca 180 cm med spår av granbarkgnagare.
5	Stenröse med halvdöd asp, 2 asplågor.
6	Högstubbe av vårtbjörk.
7	Högstubbe x 2 av tall och vårtbjörk.
8	Relativt gammal flerstammig sälg med sälgticka.
9	Grov dubbeltall.
10	Grov gran med granbarkgnagare.
11	4 x grov tall.
12	Gammal grov tall > 200 cm flerstammigt förgrenad.
13	Rikligt med lövlågor (asp o sälg) vita tickor (ej artbestämda).
14	Grov gran x 3, granbarkgnagare.
15	Mycket lite bäck.
16	Torrtall.
17	Torrtall.
18	Högstubbe av asp, flera gamla aspar.
19	Grov gran x 2 ca 200 cm, grov tall x 2 ca 200 cm.
20	Relativt grov gran 173 cm och asp 175 cm, granbarkgnagare eventuellt.
21	Flera aspar med aspticka, asplågor.
22	Korallfingersvamp (ramaria sp), gammal tall 210 cm.
23	Grov gran 195 cm, granbarkgnagare.
24	Grov tall 210 cm.
25	Grov gran, torrträd, granbarkgnagare.
26	Rikligt med död klenved
27	Grov tall 200 cm.
28	Grov dubbeltall 293 cm.
29	Myrstack, grov törskatetall, granolåga, granhögstubbe. (Flera grova tallar V om gränsen)
30	Törskatetall 180 cm.
31	Rikligt med asp- och granolågor.
32	Död hålasp, död asp, högstubbe av asp, asplågor.
33	Torrtall, gran med granbarkgnagare.
34	Område med gran o granbarkgnagare, gammal tall, torrtall, granolåga.
35	Stort bestånd med myskmadra (trol. trädgårdsflykting) grov tall 200 cm.
36	Gammal grov tall på gränsen till bebyggelsen.
37	Gran m granbarkgnagare x 2 på gräns mot bebyggelse.
38	Gammal grov hålasp 200 cm.
39	Gammal tall med stor stamskada.
40	Gammal asp med stor stamskada, sälghögstubbe med hackmärken.
41	Granhögstubbe med hackmärken, hålasp, asp med aspticka.
42	Grov granhögstubbe, granolåga.
43	Blåsippa rikligt, gran med granbarkgnagare.

## Bilaga 2 NVI-karta

44	Gammal asp med aspticka, gran med granbarkgnagare.
45	Torrgran
46	Gran 200 cm, granbarkgnagare, korallfingersvamp (ramaria sp.), granolågor.
47	Gran 180 cm, granbarkgnagare.
48	Alm unga skott.
49	Gammal asp med aspticka.
50	Gammal asp med aspticka.
51	Torrtall
52	Högstubbe av vårtbjörk.
53	Torrasp.
54	Grov gran 229 cm.
55	Gran 210 cm, granbarkgnagare.

\*Dessa ska inte tolkas som platsen för naturvärdet utan som exempel på argument för bedömningen av delområdets naturvärde.

”Grova träd” är i det här fallet, om inget annat anges, ca 200 cm i omkrets mätt i brösthöjd.