



# TRAFIKANALYSER FÖR STORÄNGEN

*Anna Vasilevskaya, Olivier Canella*

*15.06.2020*

# Innehåll

- Nuläge
- 2050 bas
- 2050 utan tvärförbindelse
- 2040 bas

# Nuläge

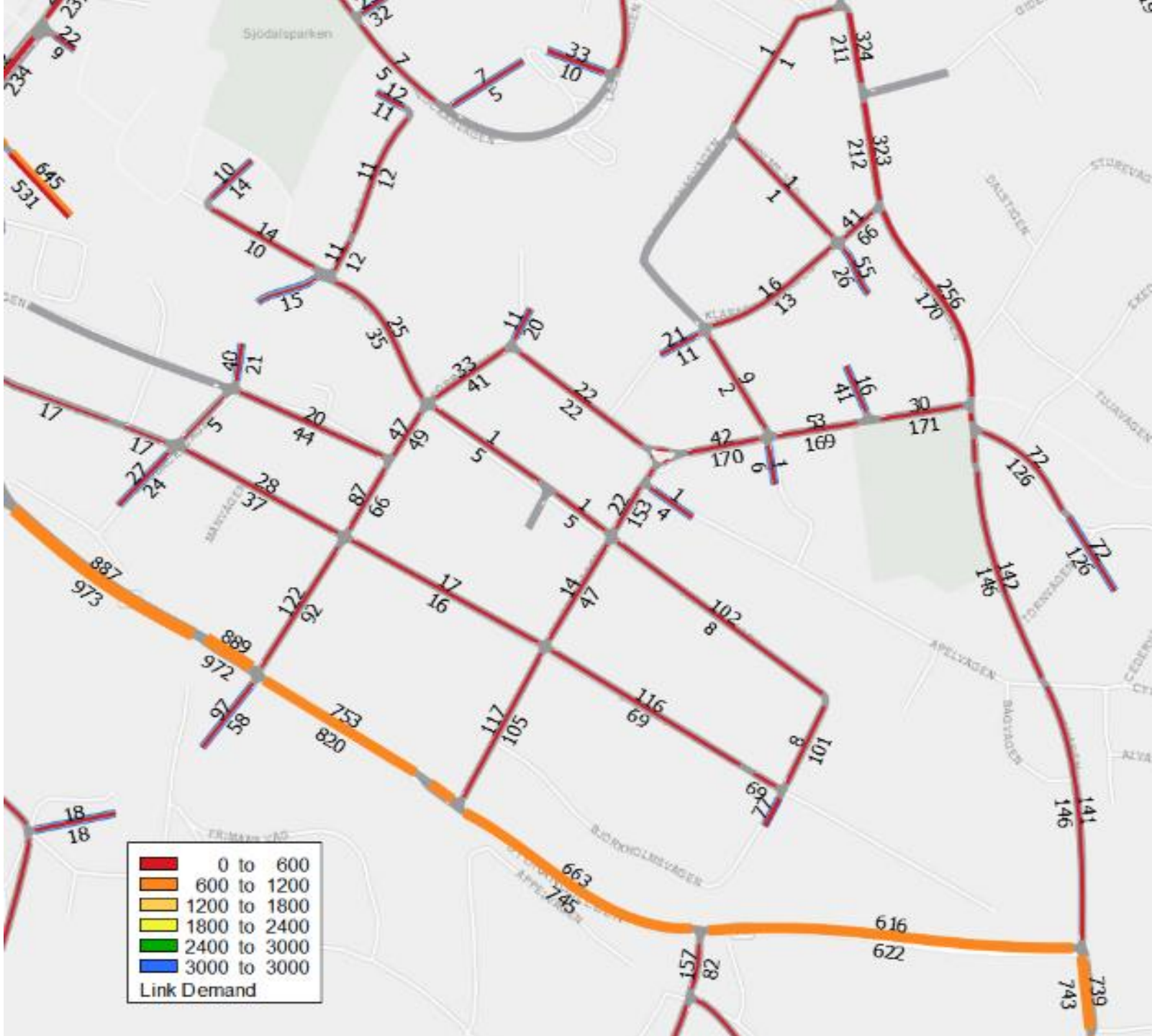
## Flöden Nuläge (eftermiddagens maxtimme)

Figuren visar nulägesflöde för eftermiddagens maxtimme.

Trafiken på Centralvägen är underskattat vid några sträckor men ger bra överenskommelse på sista sträckan mot Lännavägen och från/till Storängsleden. Underskattning lokalt på Centralvägen kan förklaras av grovt zonindelning och bedöms inte påverka framtida scenario sedan område omvandlas helt och zonindelning förfinas.

7

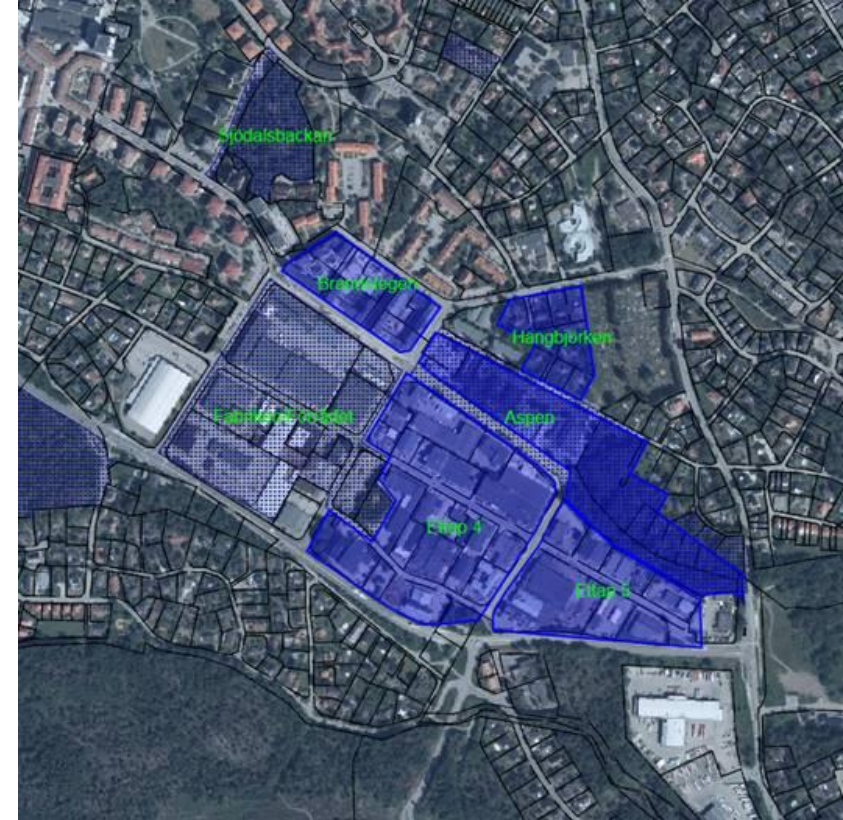
Trafiken på Storängsleden mot Huddinge centrum underskattas medan trafiken på Lännavägen (syd om korsningen med Storängsleden) från Haninge överskattas lite. Trafikräkningar håller inte helt ihop så modellresultat bedöms rimliga.



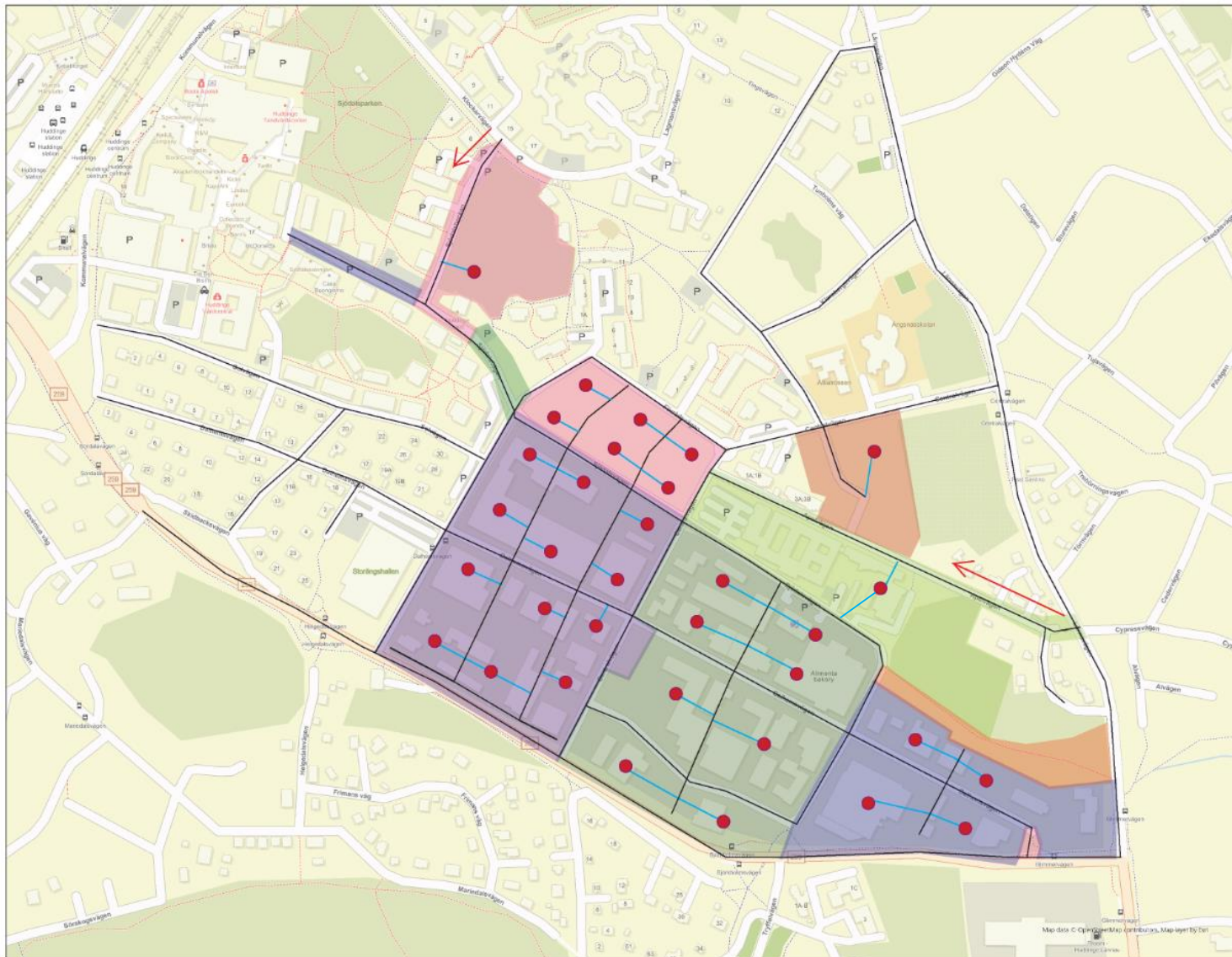
# Bas 2050

# FÖRUTSÄTTNINGAR 2050

N	Detaljplan	Planerade verksamheter
1	Brandstegen	688 nya bostäder
2	Fabriken/Förrådet	1650 bostäder med tre förskolor (15 avdelning totalt)
3	Sjödalsbacken	220 bostäder och en förskola 5 avdelning
4	Hängbjörken	260 bostäder (100 mot Apelvägen) och en förskola 5 avdelning
5	Aspen	Högstadieskola inklusive matsal och bibliotek (900 elever och 80 anställda), kulturskola (15 lärare och 50 elever), gymnastikidrottshall (1800 kvm), 11-spel fotbollsplan (45x90 kvm), Friskis & Sveltis (1800 kvm) och förskola (8 avdelningar 35 anställda och 160 barn)
6	Ettapp 4	uppskattat 1500 bostäder
7	Ettapp 5	uppskattat 500 bostäder



# 2050 Zonindelning och nätverk



10



Ca 11 400 invånare, 260 arbetsplatser och 4 900 förvärvsarbetande

Namn	Zones	Lgh	Arbetsplats	Parkeringsplatser	Annan
Sjödalsbacken	992663	700	20	Ej uppgett	förskola 5 avdelning
	992664	108	0	70	
Brandstegen	992665	108	0	70	
	992666	108	0	70	
	992667	108	0	70	
	992668	108	0	70	
	992669	108	0	70	
Hängbjörken	992670	260	20	169	förskola 5 avdelning
Aspen				81 (56 i garage på Apelvägen och 25 kantsten parkering på Sjödalsvägen)	högstadieskola, kulturskola, idrottshall, 11-spel fotbollsplan, Friskis & Svettis och förskola
	992671	0	150		+LSS boende
Fabriken	992676	98	10	45	
	992677	105	0	70	
	992678	122	0	63	
	992679	103	20	52	förskola med 5 avdelningar
	992680	126	0	61	
	992681	143	0	76	
	992682	180	20	85	förskola med 5 avdelningar
	992683	232	20	76	förskola med 5 avdelningar
	992684	200	0	107	
	992685	212	0	80	
	992686	126	0	63	
Etapp 4	992672	188	0	122	
	992673	188	0	122	
	992674	188	0	122	
	992675	188	0	122	
	992688	188	0	122	
	992689	188	0	122	
	992690	188	0	122	
Etapp 5	992692	125	0	81	
	992693	125	0	81	
	992694	125	0	81	
	992695	125	0	81	

# 2050 – nätverk i område

11





# 2050 Skyltat hastighet

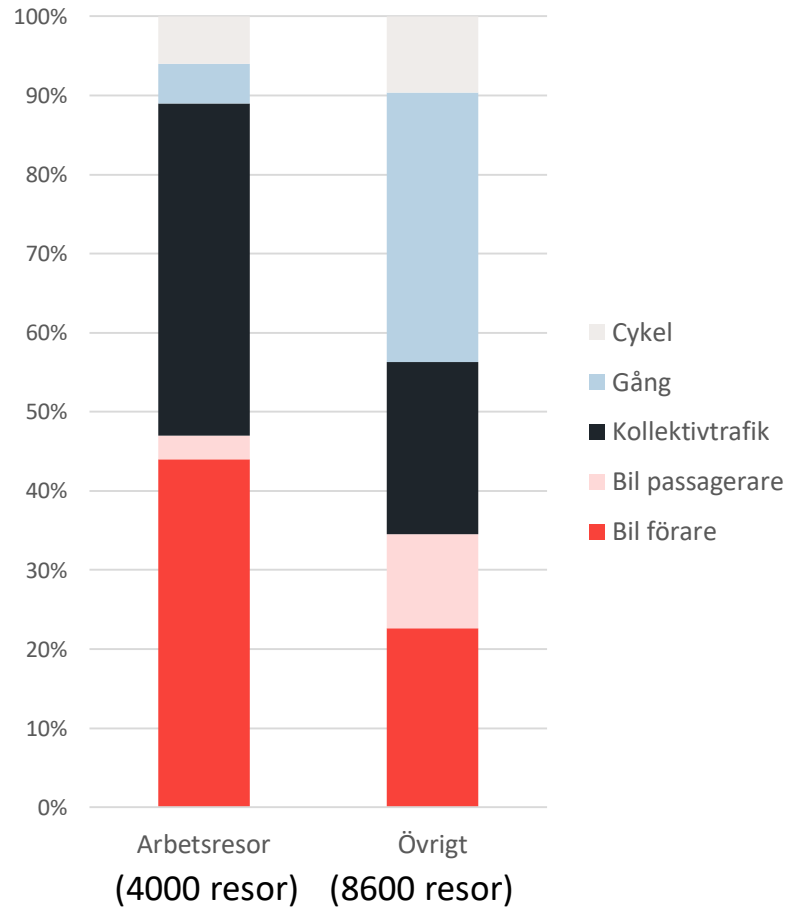
12



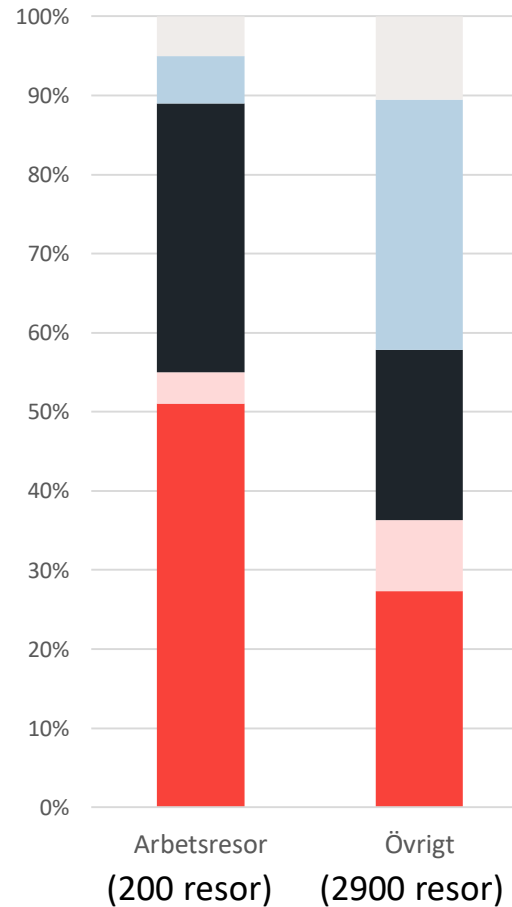
# 2050 Färdmedelsval (hembaserat resor)

13

## Resor som startar i område



## Resor som slutar i område

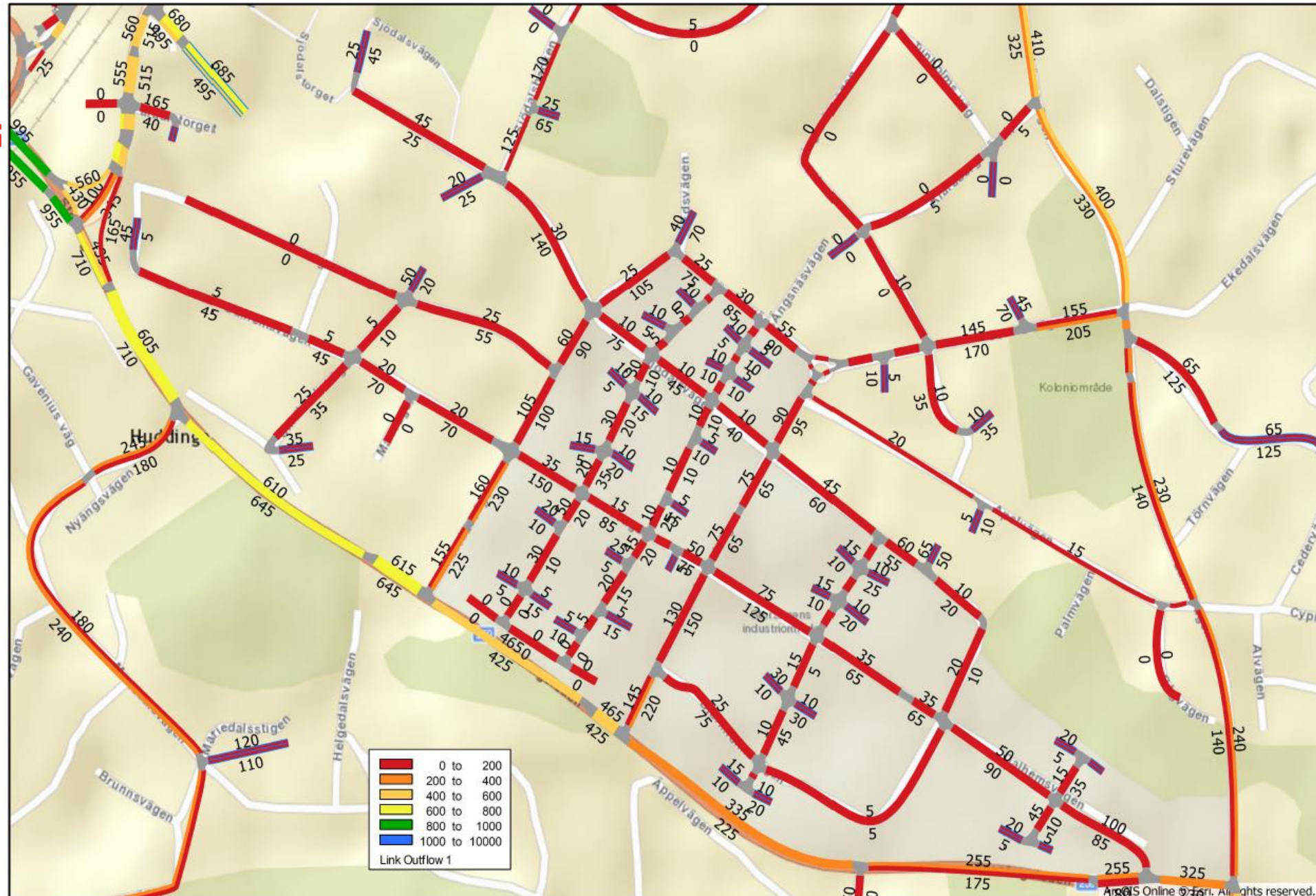


- Ca 1 resa av 3 görs med bil från och till Storängensområde
- Område alstrar ca 9200 privat bilresor per dag (in och ut)

# Flöden 2050 Eftermiddagens Maxtimme

Största flöden i område observeras vid Förrådsvägen med angöring till Fabriken kvarter. Flödes är nästan lika längs Centralvägen

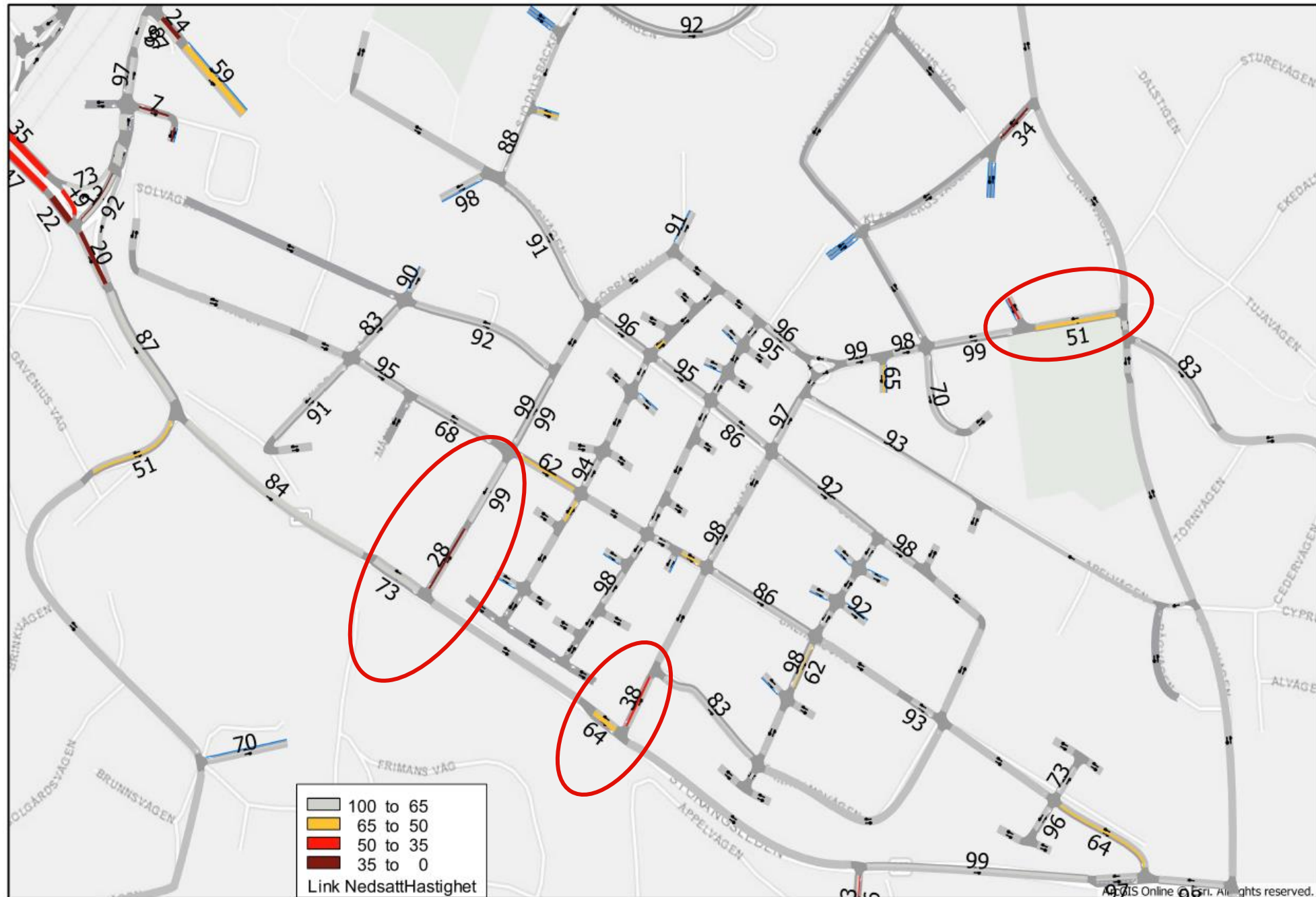
14  
Apelvägen får begränsat trafik med 15-20 fordon i maxtimme.



# Nedsatthastighet 2050 Eftermiddagens Maxtimme

Köer byggs på Centralvägen  
och Förrådsvägen vid  
korsningar mot Lännavägen  
och Storängsleden utan att  
spridas i området.

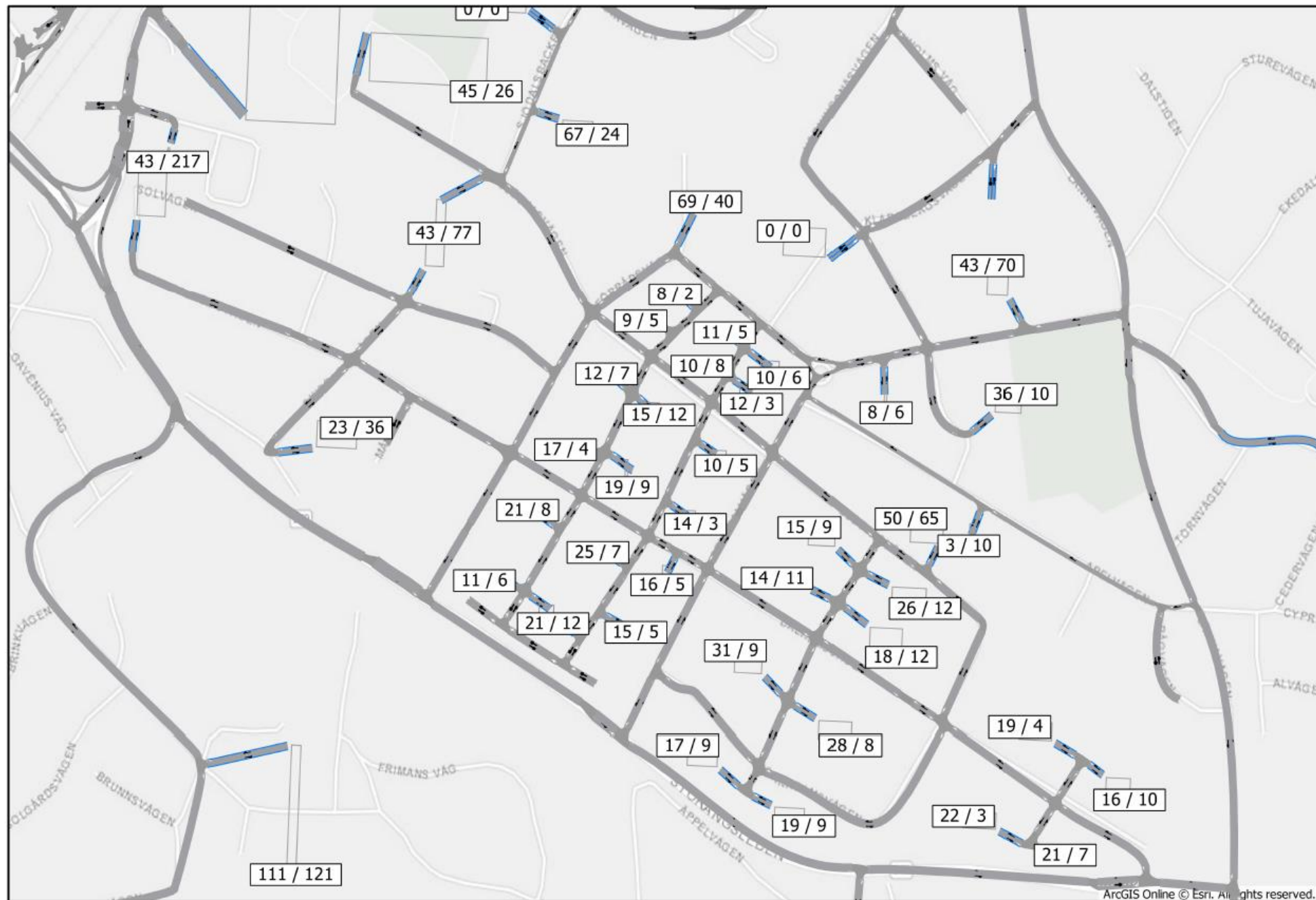
<sup>15</sup>  
Ingen konflikt observeras  
mellan Lännavägen och  
Apelvägen



# In- och utflöde från centroider under Eftermiddagens Maxtimme

Figuren visar in/utflöde från varje område i eftermiddagens maxtimme.

Man observerar mest inflöde i eftermiddagens maxtimme med resa hemma.

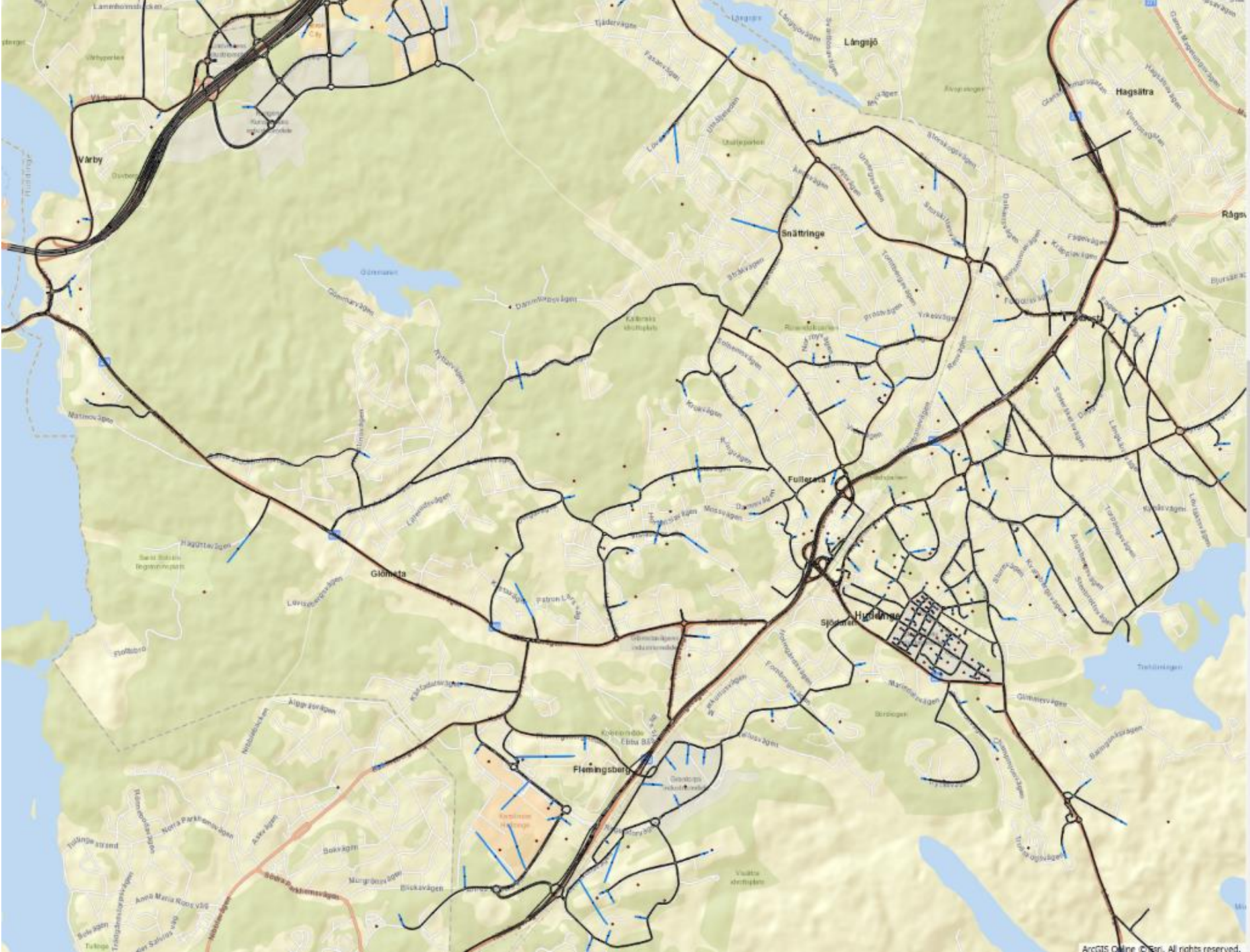


## Slutsatser 2050 Bas

- Framkomlighetsproblem vid utfart från Centralvägen och Förrådsvägen mot Storängsleden
- Möjliga framkomlighetsproblem vid korsningen Centralvägen-Lännavägen

**2050 utan tvärförbindelse**

# 2050 Utan tvärförbindelse - nätverk

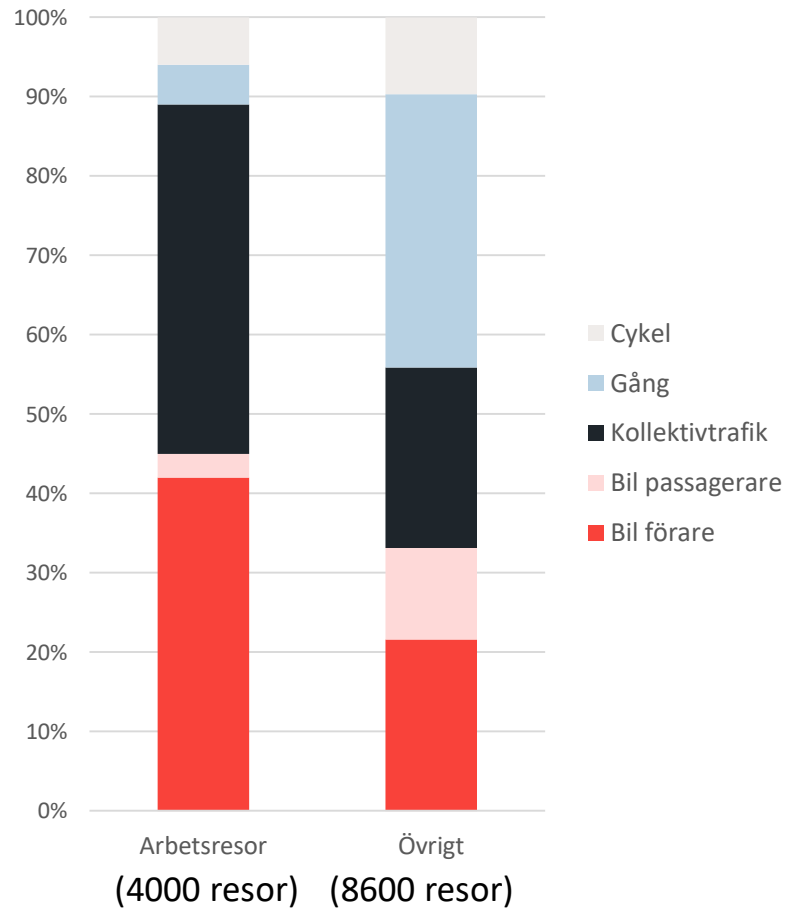




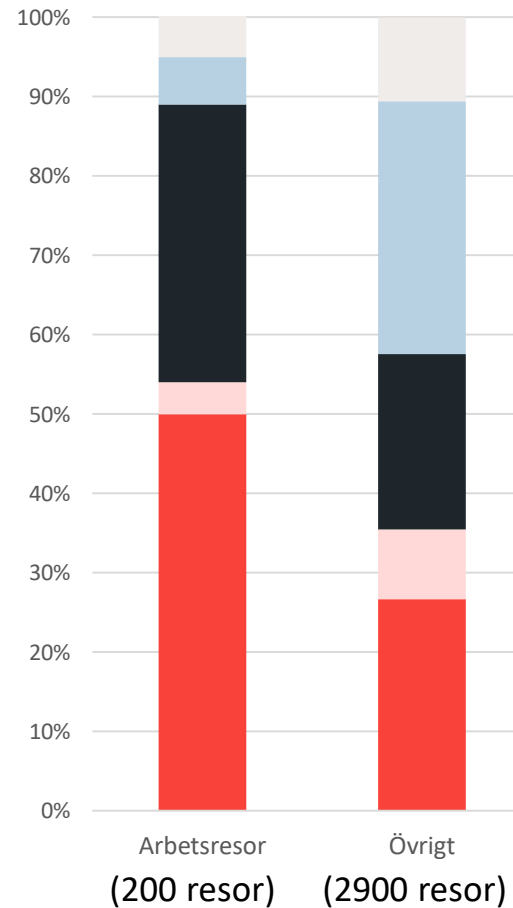
# 2050 Färdmedelsval (hembaserat resor)

20

## Resor som startar i område



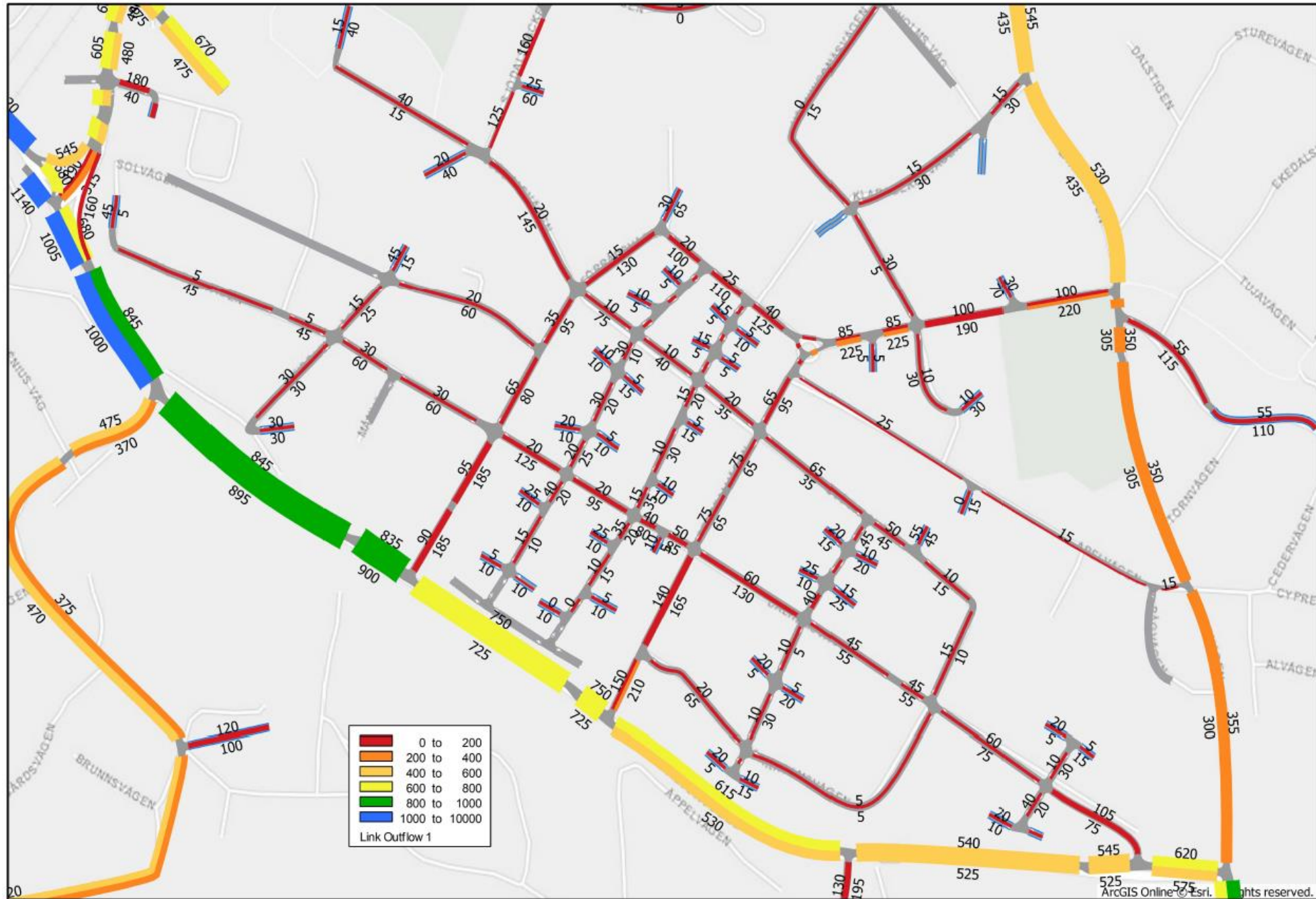
## Resor som slutar i område



- Ca 1 resa av 3 görs med bil från och till Storängensområde
- Område alstrar ca 8800 privat bilresor per dag (in och ut)
- 1-2% enheter lägre bil andel beroende på ärende och start/till i fördel mot kollektivtrafik (bättre utbud med 865 när linje J har inte tillkommit på Tvärförbindelse)

# Flöden 2050 Utan tvärförbindelse Eftermiddagens Maxtimme

21

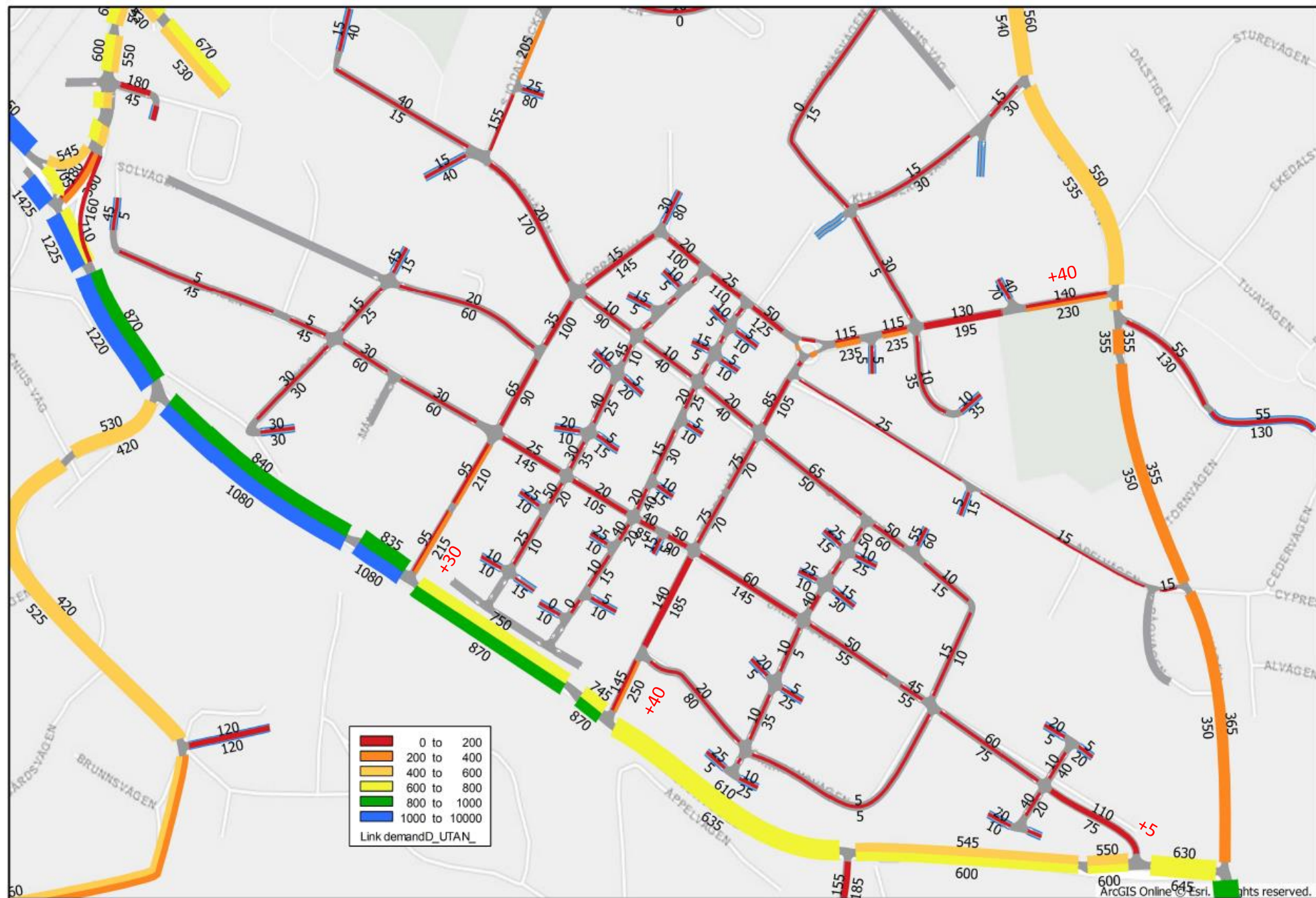


# Efterfråga 2050 Utan tvärförbindelse Eftermiddagens Maxtimme

Bild visar efterfråga  
(hur många som vill  
men hann inte nå  
område) istället för  
flöde i maxtimme  
(föregående bild)

22

Ca 40 fordon extra  
noteras på  
Centralvägen och ca  
30 på Förrådsvägen.

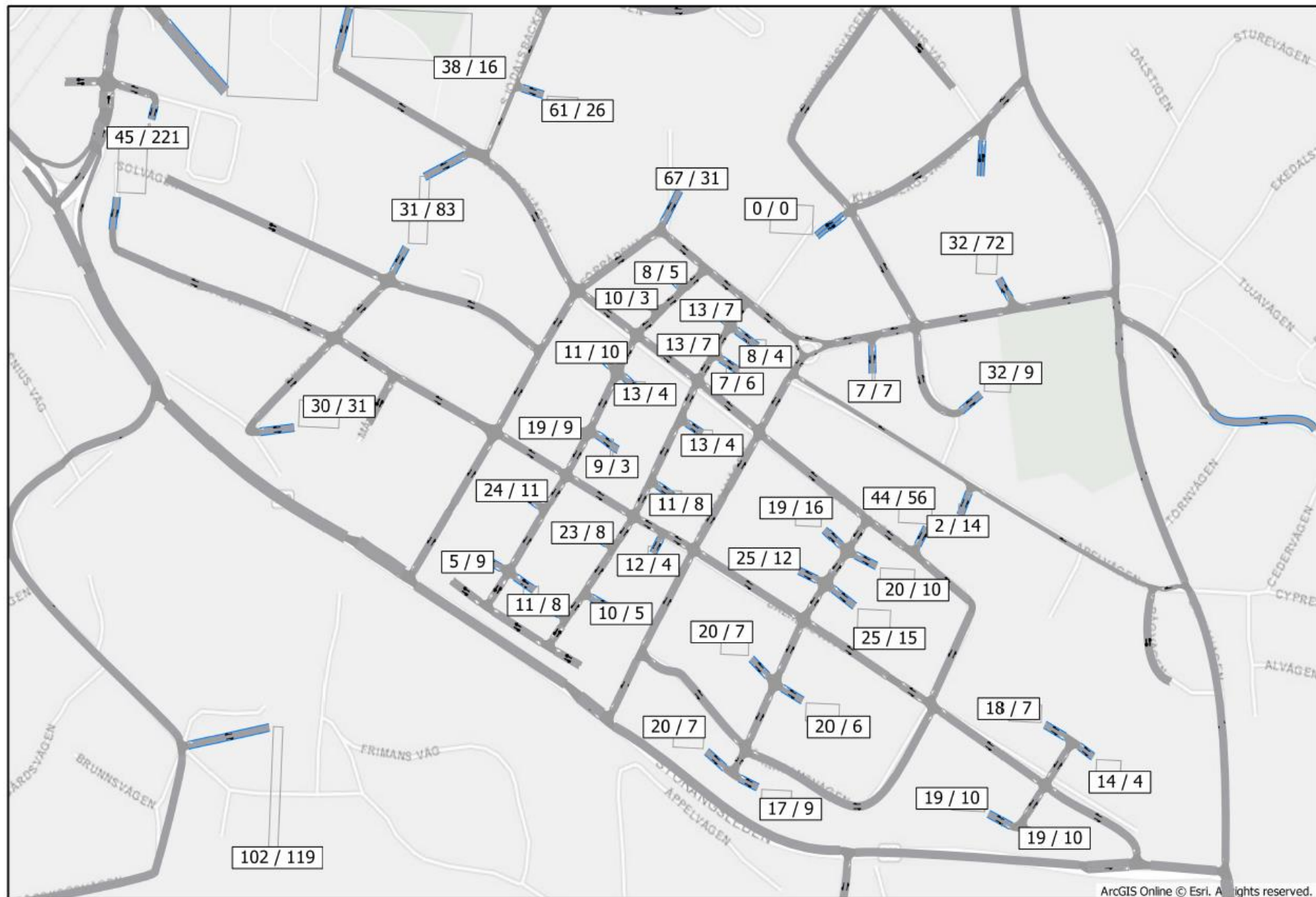




# 2050 Utan tvärförbindelse In- och utflöde från centroider under Eftermiddagens Maxtimme

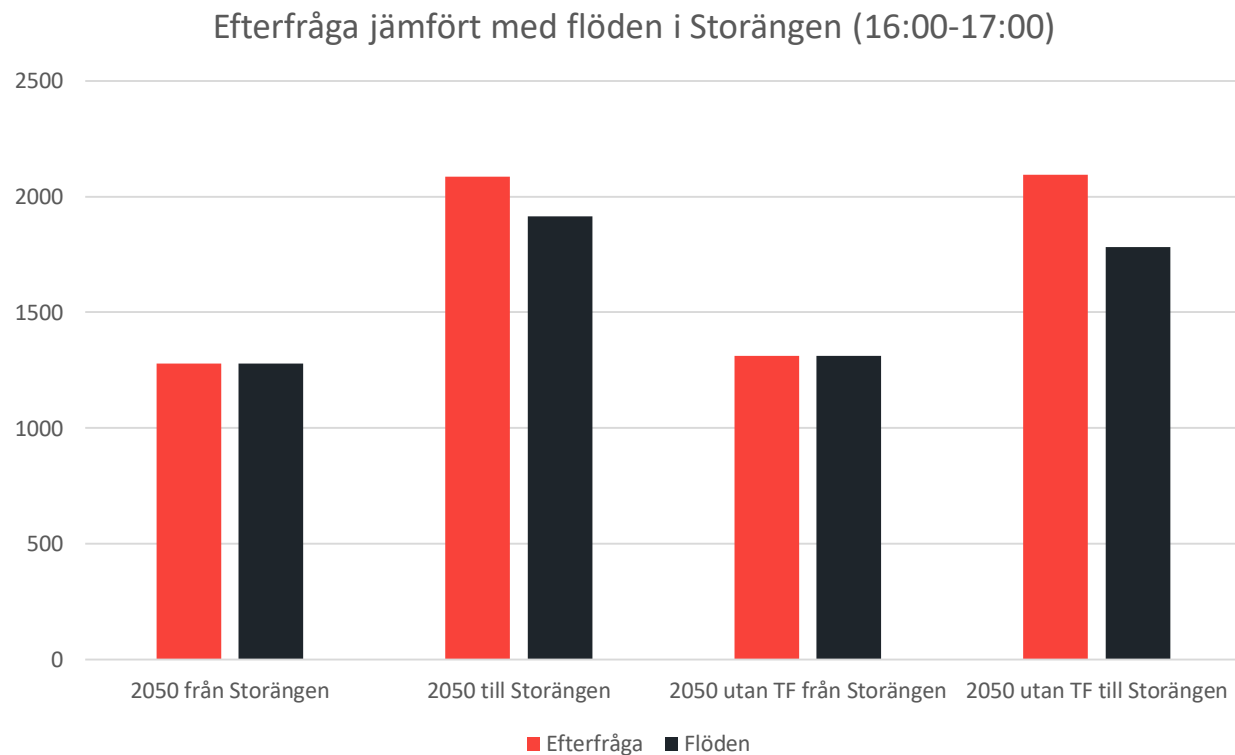
24

Efterfråga från/till varje zon är relativt lika mellan båda scenarier men trafik hinner i mindre utsträckning till område i scenario utan tvärförbindelse



# Jämföresle av scenarier

# Efterfråga och flöden till/från Storängen

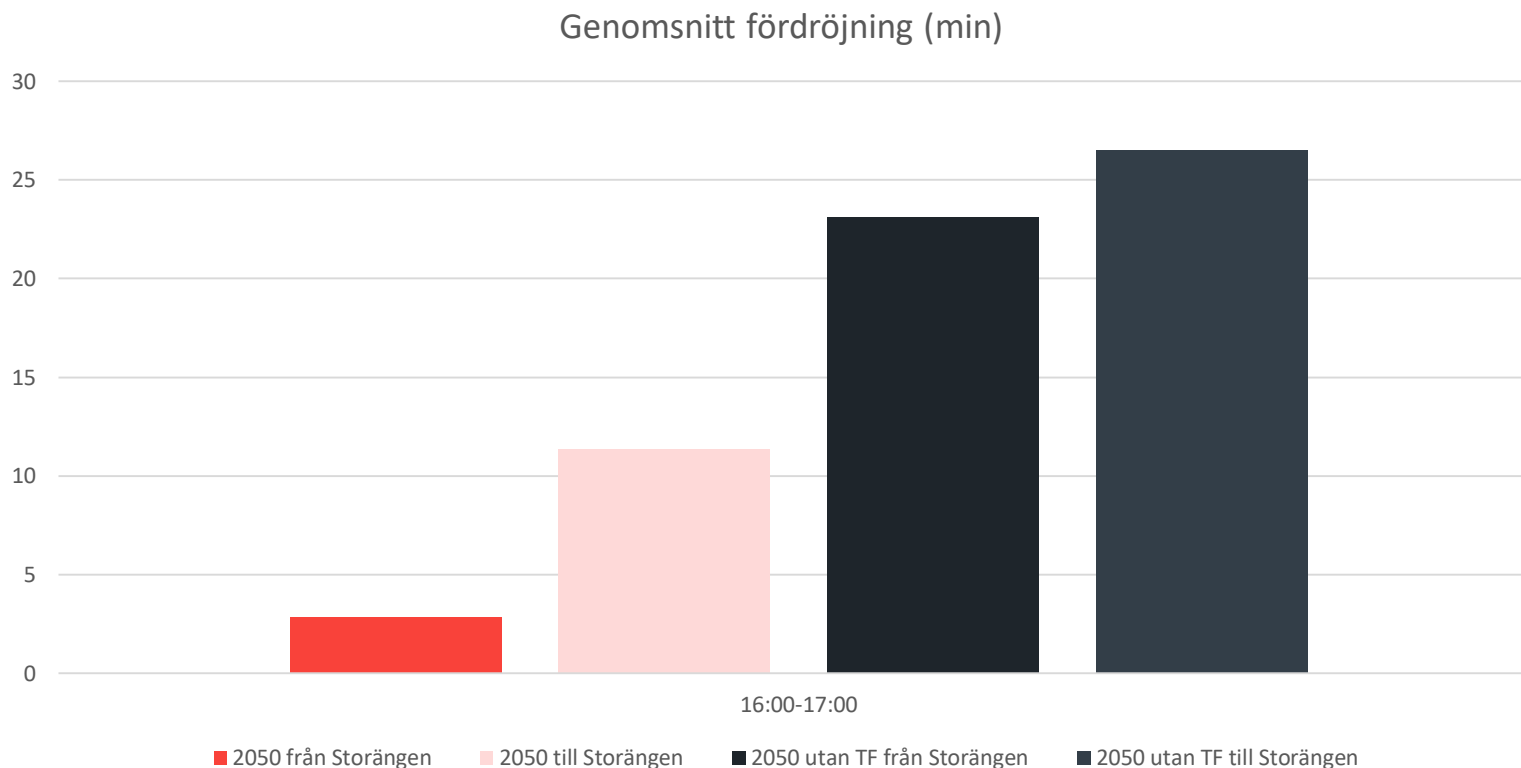


26

Allt trafik mot Storängen hinner inte att nå område i maxtimme.

- Ca 150 bilar når inte område i 2050 bas scenario
- Ca 300 bilar når inte område i scenario utan tvärförbindelse. Situation är mer ansträngd på Storängsleden, Glömstavägen och Huddingevägen

# Fördröjning till/från Storängen



27

Boende och besökare till Storängensområde upplever en högre fördröjning i scenario utan Tvärförbindelse Södertörn

- Fördröjning är 3-11 minuter i bas scenario
- Fördröjning är 23-26 minuter i scenario utan tvärförbindelse



# Jämförelse av flöde mellan bas 2050 och 2050 utan tvärförbindelse (eftermiddagens maxtimme)

		Bas 2050		2050 utan tvärförbindelse	
		S	N	S	N
1	Lännavägen	140	240	355	300
2	Centralvägen	145	220	150	210
3	Förrådsvägen	155	225	90	185
4	Storängsleden	645	610	845	895
5	Sjödalsbacken	170		160	



ÅDT

wsp

# 2050 Bas

Centralvägen och Förrådsvägen (första sträcka mot Storängsleden) får ca 3000-5000 fordon ÅDT. På de andra gator i Storängsområde är ÅDT maximum 2000 fordon.

30



# 2040 Bas

Vid 2040 blir trafiken inom område nästan lika sedan hela område hann byggas och befolkas.

- 31 Trafiken på Storängsleden får större påverkan med lägre trafik generellt i länet (lägre befolkning och arbetsplatser).



# 2050 utan tvärförbindelse

Utan Tvärförbindelse ökar trafiken på Storängsleden kraftigt.

Inom Storängsområde är trafik nästan oförändrat.

32



# 2040 utan tvärförbindelse

Vid 2040 blir trafiken inom område nästan lika sedan hela område hann byggas och befolkas.

- 33 Trafiken på Storängsleden får större påverkan med lägre trafik generellt i länet (lägre befolkning och arbetsplatser).



**Tack**

wsp

wsp