



Huddinge kommunhus och bibliotek

2022-12-02 Underlag detaljplan

Innehåll

1. Koncept och gestaltning.....	3
2. Situationsplan.....	4
3. Landskap.....	5
4. Sektioner	7
5. Perspektiv.....	10
6. Solstudie	14
7. Ytor.....	15

1. Koncept och gestaltning

KOMMUNHUSETS GESTALTNING

Tak - de befintliga utvändiga innergårdarna görs om till invändiga atrier med takljus från ett glasat sadeltak. På övriga taktytor placeras solceller för egenproduktion av el.

Indragen terrassvåning - i trä och glas utformas en terrassvåning som tillsammans med lanternintakens form utgör byggnadens krona. I söder finns en terrass och pergola i anslutning till personalrummen. Övriga terrassytor beläggs med sedummatta för omhändertagande av dagvatten.

Mellanvåningen - de nya våningsplanen föreslås kläs med återbrukat tegel från fasaderna i atrierna som rivs. De befintliga fasaderna får större fönsteröppningar och nya öppnare bur-språk på gavlarna. Om möjligt bevaras byggnadens befintliga tegelfasad, men den förädlas och putsas i en kulör som håller ihop mellanvåningens fasader med de nya med återbrukat tegel. Påbyggnaden utförs som en sammanflätning där befintligt och nytt samverkar till en ny helhet. Vid fallet att den befintliga fasaden behöver bytas ut, behöver en ny fasad gestaltas. Plan två som är det lägsta planet i mellanvåningen får partier med fönster ned till golv i strategiska lägen.

Sockelvåningen - bevaras i befintligt originalutförande med pelare och balkar i slät och rillad betong. Nya entreer och passager inordnas i strukturen, befintliga sockelelement rivs i nya entrélägen.

Skärmtak - ger både skydd mot väder och vind samtidigt som de annonserar viktiga entréer och är lägen för skyltar.

Entrén - till kommunhuset placeras mot Paradistorget och annonseras mot både Huddinge centrum och mot Kommunalvägen genom skärmtak. Entréerna ska vara öppna, inbjudande och tydliga.

BIBLIOTEKETS GESTALTNING

Tak - på biblioteksbyggnaden hanteras dagvatten av ett grönt tak med extra tjocklek för biologisk mångfald. Plåtbeklädnader och krön får en färgsättning som tillsammans med trä blir en återkommande palett i bibliotekets och kommunhusets gestaltning.

Sammanhållen volym - med ett ribbverk i trä som sveper runt biblioteksbyggnaden skapas möjlighet för fasaden bakom ribbverket att vara föränderlig utan att helheten går förlorad. Detta ger förutsättningar för en varierad fönstersättning som tar till vara på ljus och utblickar. Ett större glasparti mot norr exponerar biblioteksverksamheten och bjuder in besökarna. Glaspartiet ska om möjligt utföras med återbrukat glas.

Skärmtak - en välkomnande bred gest som vävs in i bibliotekets fasadgestaltning och blir en del av ribbverkets horisontella avslutning.

Robust och öppen sockel våning - med tydliga indelningar i glas, betong och trä skapas ett ramverk inom vilken en variation av glasöppningar, täta delar och dörrpartier gestaltar ett öppet och välkomnande entréplan.

LÄNK - ORANGERIETS GESTALTNING

Glasad volym - i trä och med delvis återbrukat glas, utformas en tydlig koppling mellan biblioteket och kommunhuset. Stommen exponeras genom den transparenta glasfasaden och bjuder in till en miljö som förenar ute och inne. På taket finns en utemiljö som kopplar till både bibliotek och kommunhus.



Flygvy från norr, Kommunhus och bibliotek



Referensfoto atriumtak, Le Centquatre Paris, foto: Jean-Christophe BENOIST



Referensfoto sedumtak med fetbladsväxter



Referensfoto solpaneler på tak

2. Situationsplan

Från Huddinge station tar man sig till platsen, via centrum eller via gatan Paradistorget som förutom att vara en körbar väg även blir en gång- och cykelväg, som leder till det nya torget.

Gatan leder vidare mot vändplanen, området för inlastning och nedfart till garaget under biblioteksbyggnaden. I anslutning till torget finns tillgängliga angöringsplatser samt några få parkeringsplatser. Den inre delen av torget avgränsas av pollare och är inte tillåten för trafik. På den yttre delen av torget sker trafiken på fotgängarnas villkor.

Kopplingen till centrum går via slänten ner mot Sjödalsstorget som planeras tillgängliggöras och sammanlänkas med torget.



3. Landskap

UTEMILJÖ

Mellan kommunhuset och biblioteket föreslås en torgyta som länkar samman de två byggnaderna och skapar en koppling till det intilliggande Sjödalsstorget. Torget utformas både som en mötesplats med gott om sittmöjligheter och även som passage och länk mellan de nya funktioner som skapats på platsen. Grönska i form av träd och planteringsytor ger platsen rumslighet och bidrar med ekosystemtjänster som skugga och dagvattenhantering. Trafiken på torget sker på fotgängarnas villkor men det finns goda möjligheter att parkera sin cykel eller vid behov angöra och parkera tillgängligt med bil i anslutning till både bibliotek och kommunhus. Söder om biblioteket finns infart till bibliotekets underliggande garage samt trafikerade ytor för vändning, angöring och inlastning av varor.

Från Solvägen planeras nya kopplingar genom området norrut i form av en gång- och cykelbana, en gångpassage som leder till torget samt det befintliga gångstråket längs Karin Boyes backe. Grönskan kring Solvägen bevaras och kompletteras med planteringar och sittmöjligheter för att skapa en välkomnade entré till området även söderifrån.

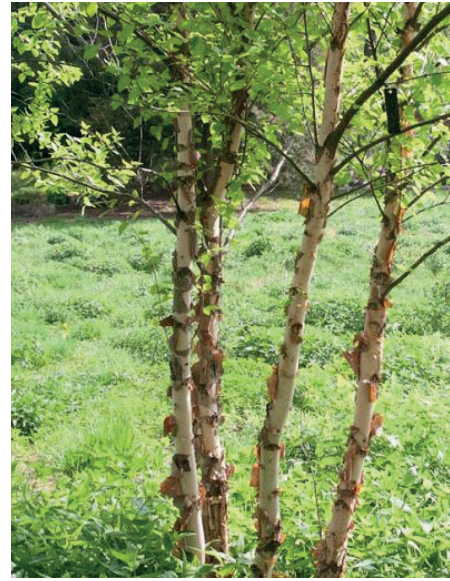


Vårdräd - trädet med central placering på torget som har möjlighet att växa fritt och utvecklas till ett stort vackert vårdräd. Förslagsvis rödek som har passande växtegenskaper och fina höstfärger. Foto: Josefin Åkesson Bengtsson, Trollhättans Stad



Offentlig konst och platsens identitet - Yta finns för ett nytt konstverk som knyter an till platsen och skapar identitet. I slänten mot Sjödalsstorget finns statyn av Karin Boye som är viktig för platsens historia.

9166361400



Växtlighet - upphöjda planteringar med solitärträd och låg undervegetation skapar en trygg plats med god genomsiktighet.



Björkebo ett hus omgivet av björkar.



Översiktsbild, gestaltning av utemiljön



Huddinge



Huddinge Samhällsfastigheter.



white

PARADISTORGET

VÄXTLIGHET KRING TORGET

Träden och grönskan har en central roll i gestaltningen av utemiljön då de både ger platsen dess karaktär och levererar ekosystemtjänster i form av bättre mikroklimat och skydd mot extrema väderförhållanden. Ett vårdträd med placering i hjärtat av torget bidrar med flera av dessa viktiga ekosystemtjänster och blir torgets smycke. Det symboliserar även hållbarhet och ger torget dess identitet då det bara blir vackrare med åren. Vegetationen kring torget utgörs vidare av olika sorters flerstammiga björkar som hämtar inspiration från Karin Boyes hus som tidigare stod på platsen - Björkebo ett hus omgivet av björkar.

HÅLLBARHET I UTEMILJÖN

Dagvattenhanteringen är en viktig del av hållbarhetsarbetet och därför är de flesta av de gröna ytorna utformade för att ta hand om områdets dagvatten, både från byggnader och omgivande markytor. Planteringsytorna på torget och vid parkeringsplatserna har ett underliggande magasin där dagvatten kan samlas upp, fördröjas och renas.

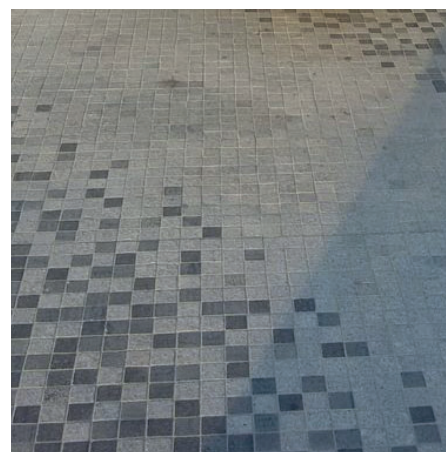
Som material till stödmurar och markbeläggning på torget används natursten som håller över tid och har ett mindre klimatavtryck än betong och stål. Finns möjligheten att använda återbrukad sten ska detta integreras i gestaltningen.

SOCIALA ASPEKTER

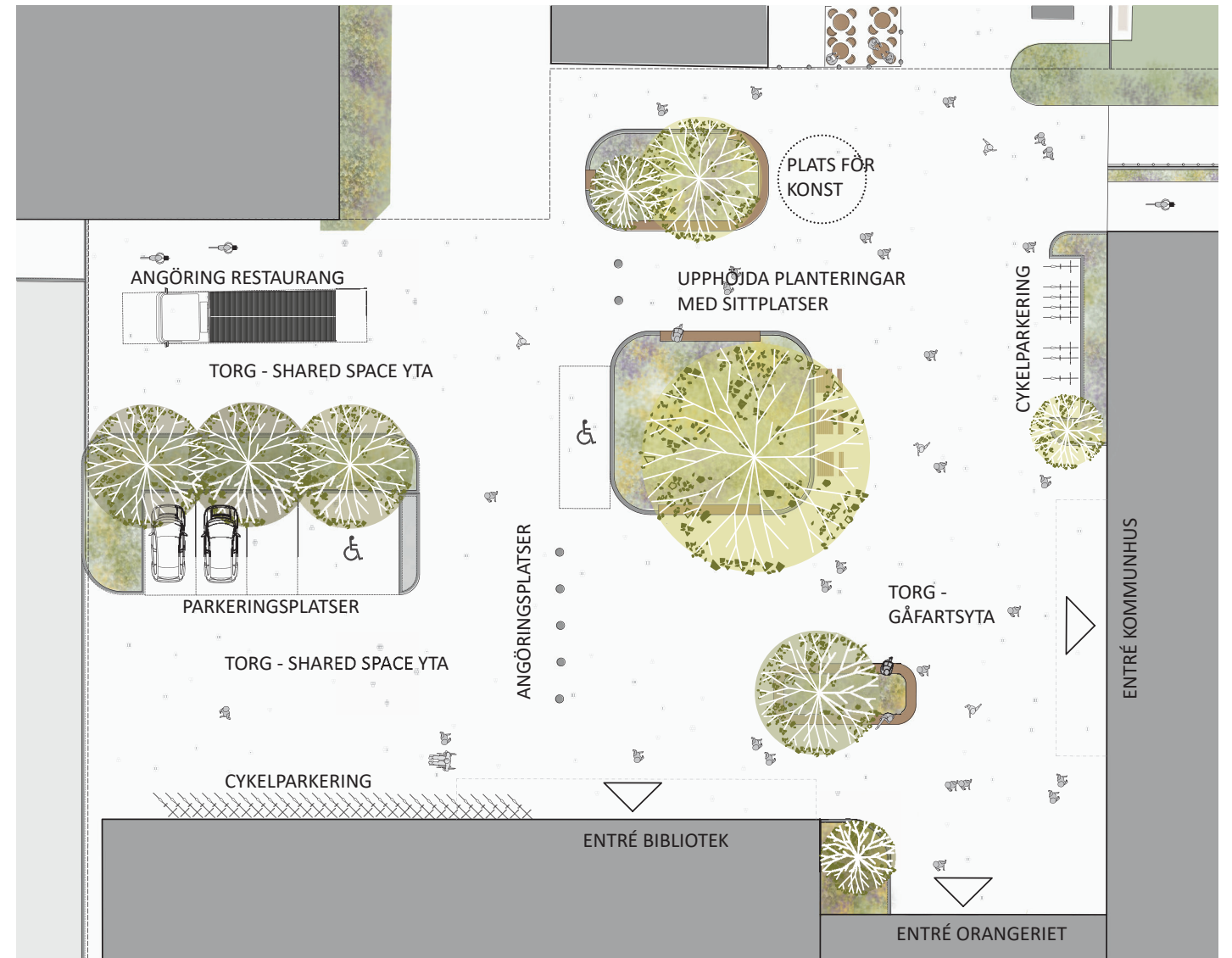
Kring torget finns många olika typer av sittplatser för att uppmuntra till möten men även platser där man kan sitta i avskildhet. Belysningen ska bidra till att platsen alltid upplevs trygg och funktionsbelysningen anpassas efter rörelsestråk och noder. För att skapa en karaktär i utemiljön även under dygnets mörka timmar föreslås också effektbelysning av träd eller sittplatser. Vegetationen i de upphöjda planteringarna på torget utförs med solitärträd och låg undervegetation som skapar god genomsiktighet. Nya kopplingar söderut via Solvägen ökar rörelsen genom området och gör att fler passerar här. Torgets utformning knyter an till och öppnar upp sig mot centrum med närhet till både bostäder och service vilket skapar en aktiv och trygg plats.



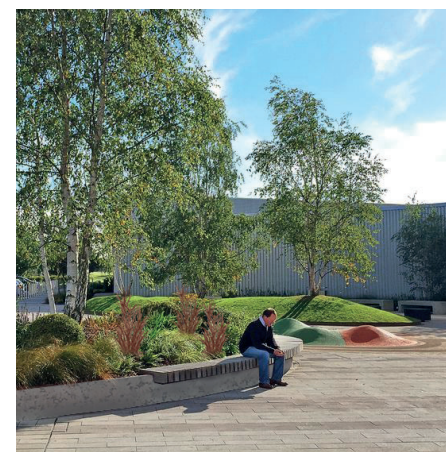
Murar - stödmurar i natursten runt de upphöjda planteringarna skapar rumslighet och blir stommen för bänkarna. Murarna utförs i granit av nordiskt ursprung som återfinns vid Sjödalsstorget och är ett hållbart val i linje med projektets miljömål. Sort av granit väljs för att rymma med gatstenen i markbeläggningen och kan med fördel också vara återvunnen.



Markbeläggning - mönstersatt yta av natursten med inslag av smågatsten eller natursten med annan kulör eller struktur. Om möjligt väljs återvunnen sten.



Illustrationsplan torget

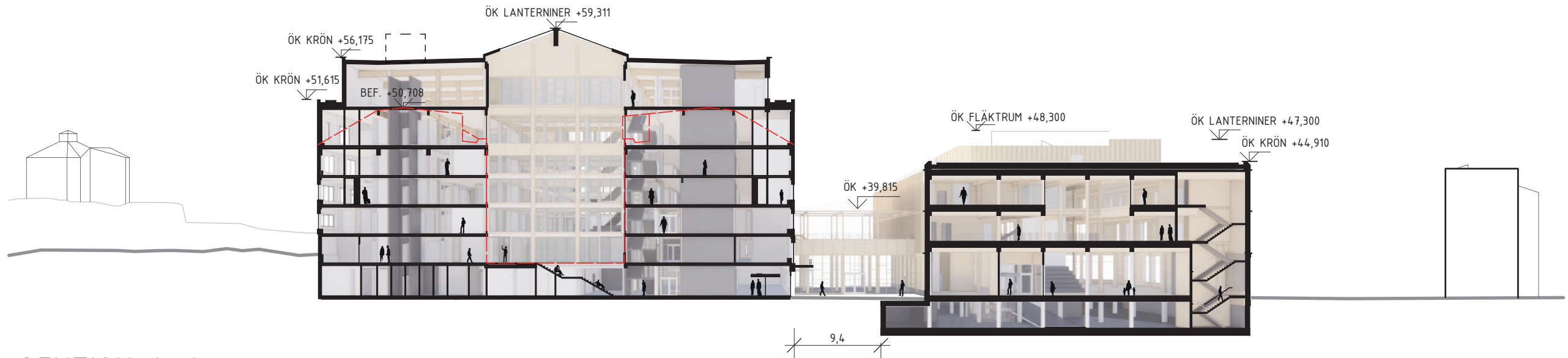


Planteringar med integrerade sittplatser - Bänkar placeras på strategiska platser runt planteringarna för utblickar, möten och avskildhet. Träden ger lövskugga och årstidsvariation. Foto: Josefin Åkesson Bengtsson, Trollhättans Stad

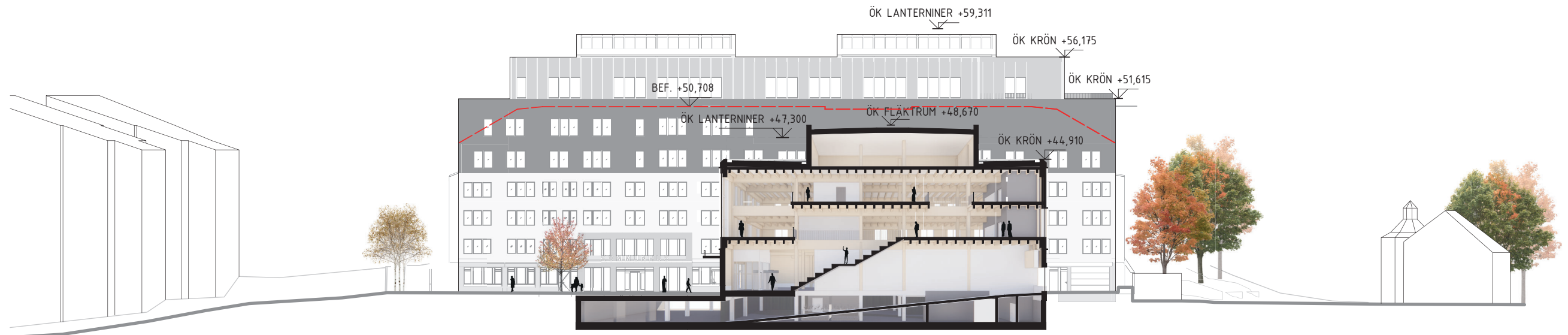


4. Sektioner

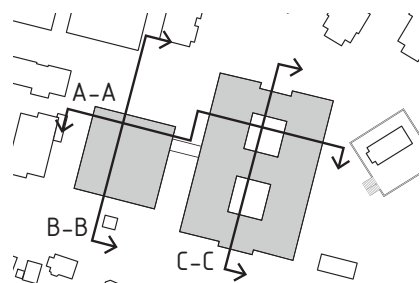
Översikt



SEKTION A-A



SEKTION B-B



9166361400

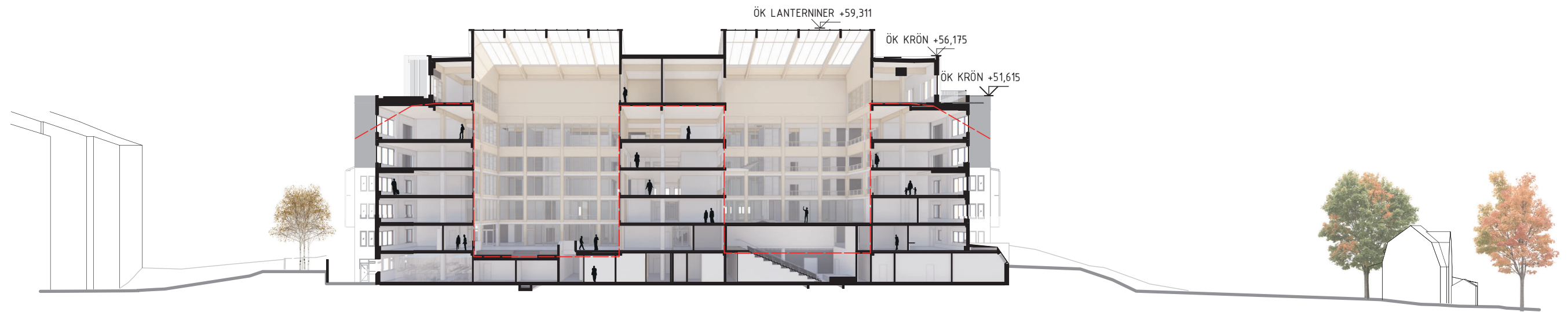
----- BEFINTLIG YTTERKONTUR



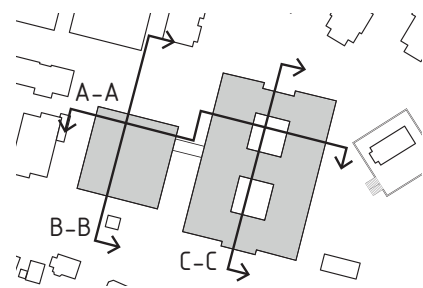
1:500 (A3)

4. Sektioner

Översikt



SEKTION C-C



9166361400

----- BEFINTLIG YTTERKONTUR

SKALA 1:500
0 5 10 25
METER

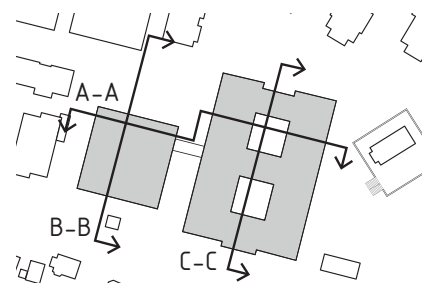
1:500 (A3)

4. Sektioner

Bjälklagshöjder



UTSNITT SEKTION A-A



9166361400

--- BEFINTLIG YTTERTAK



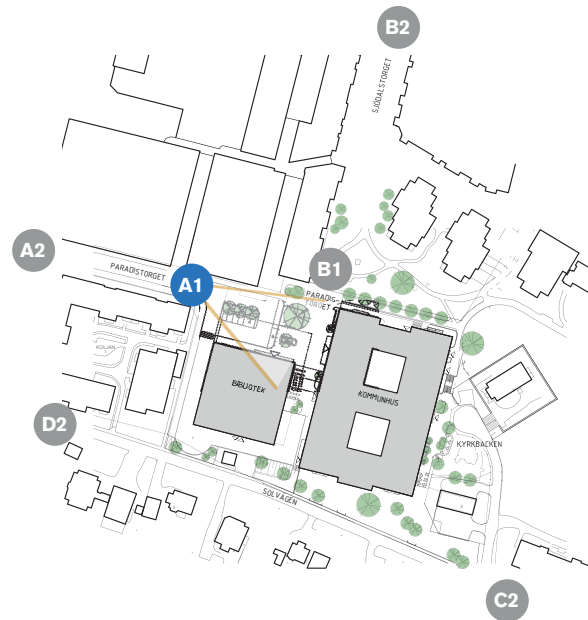
1:200 (A3)

5. Perspektiv

A1



Perspektiv från väster

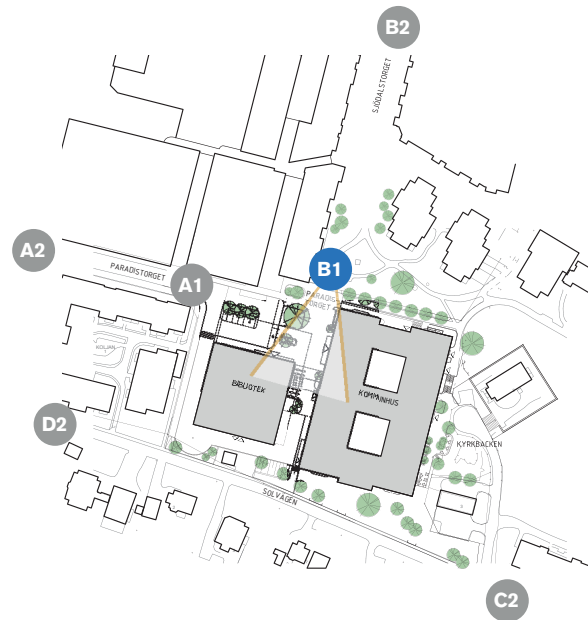


5. Perspektiv

B1



Perspektiv från norr



5. Perspektiv

A2

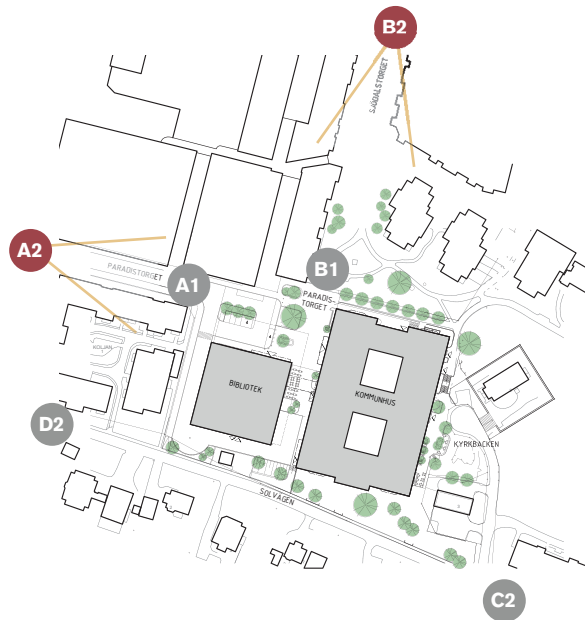


Perspektiv från väster

B2



Perspektiv från norr



6. Perspektiv

C2



Perspektiv från sydöst

D2

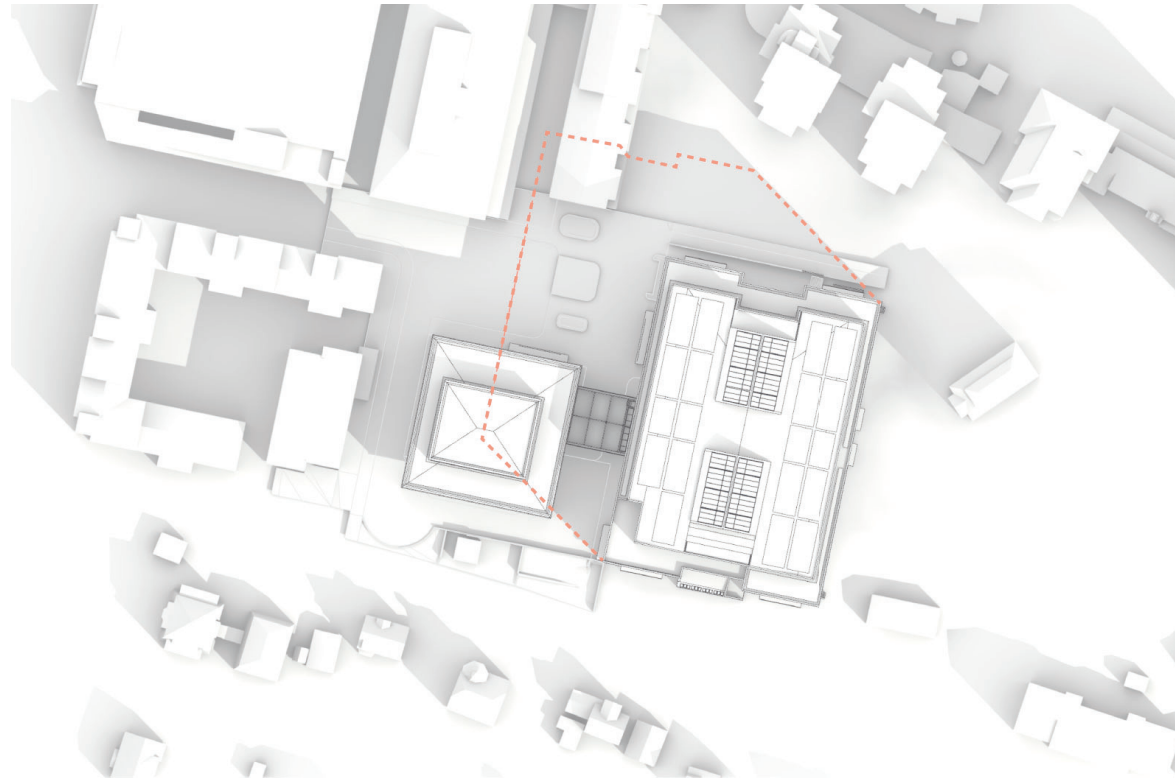


Perspektiv från väster

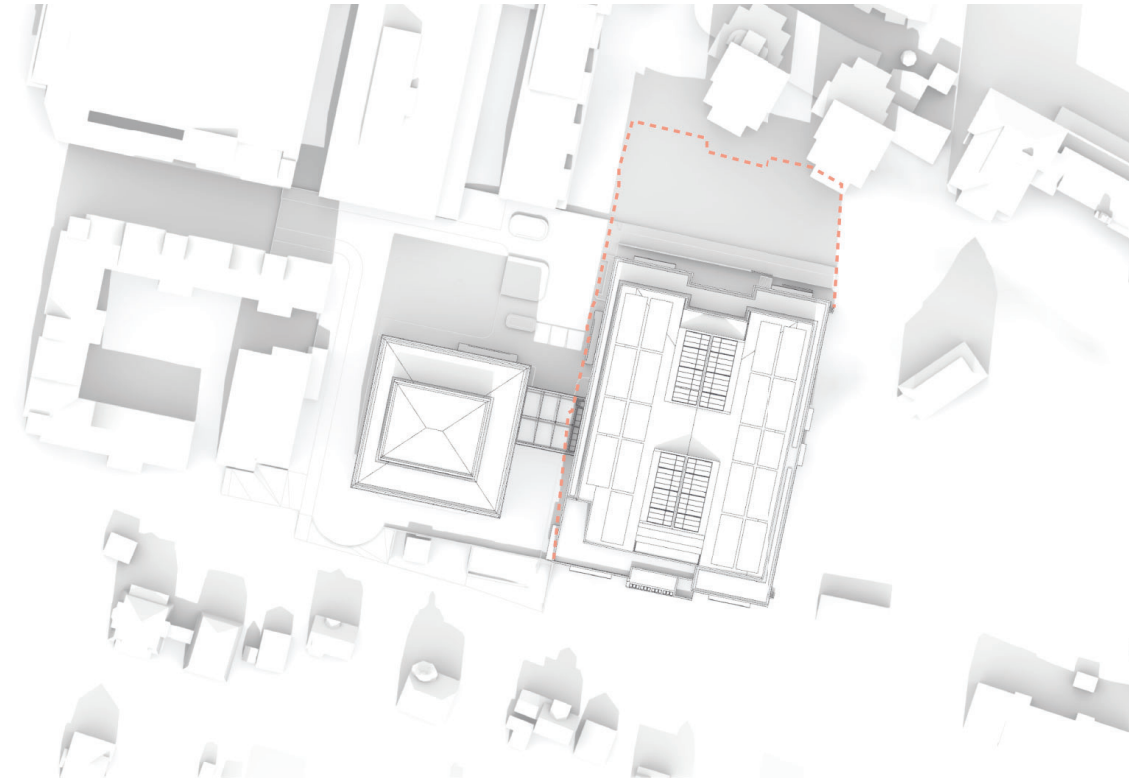


7. Solstudie

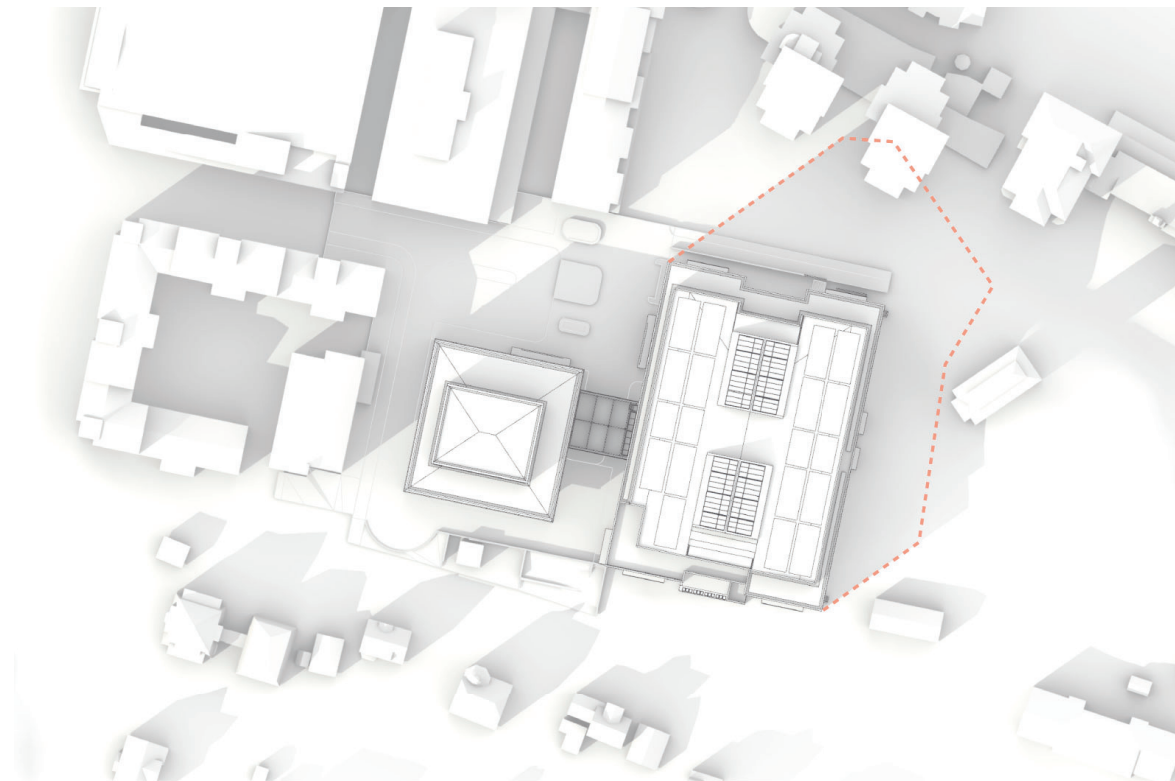
Vår- / höstdagjämning



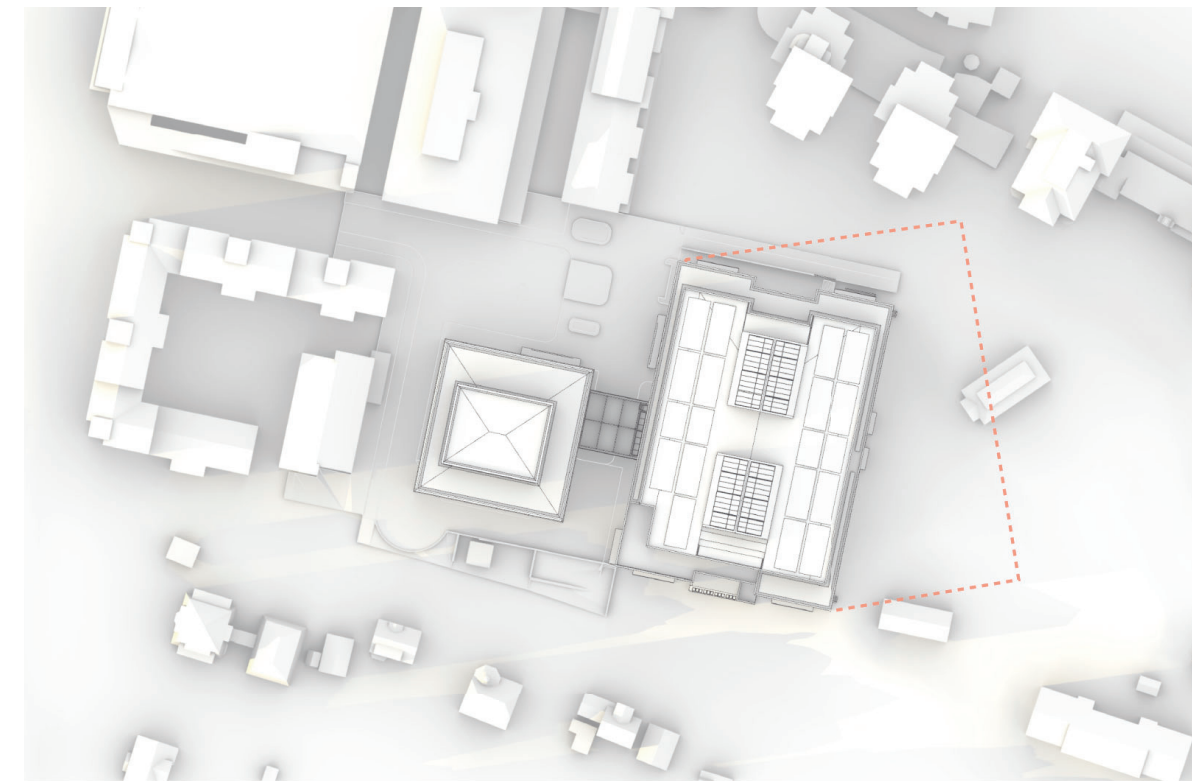
9:00



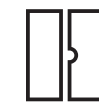
12:00



15:00



17:00



8. Ytor

Kommunhus

Kommunhus - ljus BTA			
PLAN 01 - KOMMUNHUS	Ombyggnad	Ljus	1321 m ²
PLAN 02 - KOMMUNHUS	Ombyggnad	Ljus	1889 m ²
PLAN 03 - KOMMUNHUS	Ombyggnad	Ljus	3398 m ²
PLAN 04 - KOMMUNHUS	Ombyggnad	Ljus	3192 m ²
PLAN 05 - KOMMUNHUS	Ombyggnad	Ljus	3153 m ²
PLAN 06 - KOMMUNHUS	Nybyggnad	Ljus	3208 m ²
PLAN 07 - KOMMUNHUS	Nybyggnad	Ljus	1314 m ²
			17476 m ²

Kommunhus - ljus BTA 75%			
PLAN 01 - KOMMUNHUS	Ombyggnad	Ljus 75%	1162 m ²
PLAN 02 - KOMMUNHUS	Ombyggnad	Ljus 75%	1796 m ²
			2958 m ²

Kommunhus - mörk BTA			
PLAN 01 - KOMMUNHUS	Ombyggnad	Mörk	1340 m ²
PLAN 02 - KOMMUNHUS	Ombyggnad	Mörk	121 m ²
PLAN 03 - KOMMUNHUS	Ombyggnad	Mörk	0 m ²
PLAN 07 - KOMMUNHUS	Nybyggnad	Mörk	959 m ²
			2421 m ²

Summa Kommunhus **22855 m²**

Bibliotek

Bibliotek - ljus BTA			
PLAN 01 - BIBLIOTEK	Nybyggnad	Ljus	1130 m ²
PLAN 02 - BIBLIOTEK	Nybyggnad	Ljus	1301 m ²
PLAN 03 - BIBLIOTEK	Nybyggnad	Ljus	1219 m ²
			3650 m ²

Bibliotek - mörk BTA			
PLAN 00 - BIBLIOTEK GARAGE	Nybyggnad	Mörk	2071 m ²
PLAN 04 - BIBLIOTEK	Nybyggnad	Mörk	435 m ²
			2506 m ²

Summa Bibliotek **6353 m²**

Länk

Länk - ljus BTA			
LÄNK - ORANGERIET	Nybyggnad	Ljus	200 m ²

