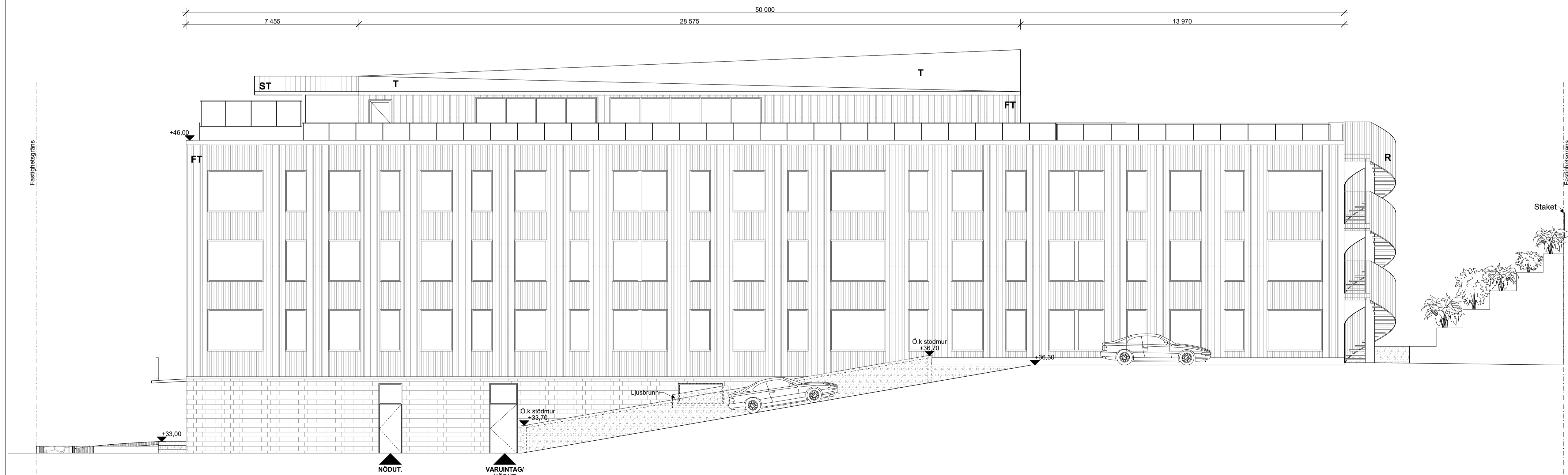
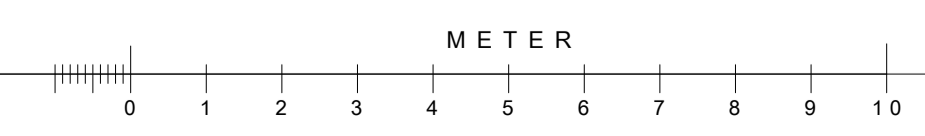


Fasad mot norr
1:100



Fasad mot öster
1:100



FÖRKLARINGAR

Samtliga mått anges i millimeter.
Plushöjder anges i meter.

Koordinatsystem: SWEREF 99 18 00
Höjdssystem: RH 2000

FÖRESKRIFTER

KULÖRER OCH MATERIAL

- S - Sockel**
Sockel av skiffer alt. klinker
- FT - Fasadpanel av trä**
Träfasad med ytbehandling av Järnvitriol, ljusgrå.
- FP - Fasadpanel av plåt**
Fasadpanel i bandfalsad Aluzinkplåt.
- T - Tak**
Tak i bandfalsad plåt lika FP
- ST - Spaljétag**
Spaljétag i trä och glas
- G - Stödmur**
Gabioner
- M - Stödmur**
Betong
- Fönsterkarmar, bleck och plåtdetaljer**
Lackade i RAL 7011, mörkgrå.
- Räcke plan 4**
Glas, lackerade smidesdetaljer i RAL 7011, mörkgrå.
- Solavskärmning**
Vertikalmarkiser mot alla fönster i väster, smidesdetaljer i RAL 7011, mörkgrå.

HÄNVISNINGAR

BET	ANTAL	ÄNDRINGEN AVSER	DATUM	SIGN
BYGGLOVSHANDLING				

HOTELL KUNGENS KURVA
KV. RYTTAREN 13

MILLIMETER ARKITEKTER
Maria Skolgata 79 A, 118 53 Stockholm
tel 08-50 55 55 00
info@millimeter.se www.millimeter.se

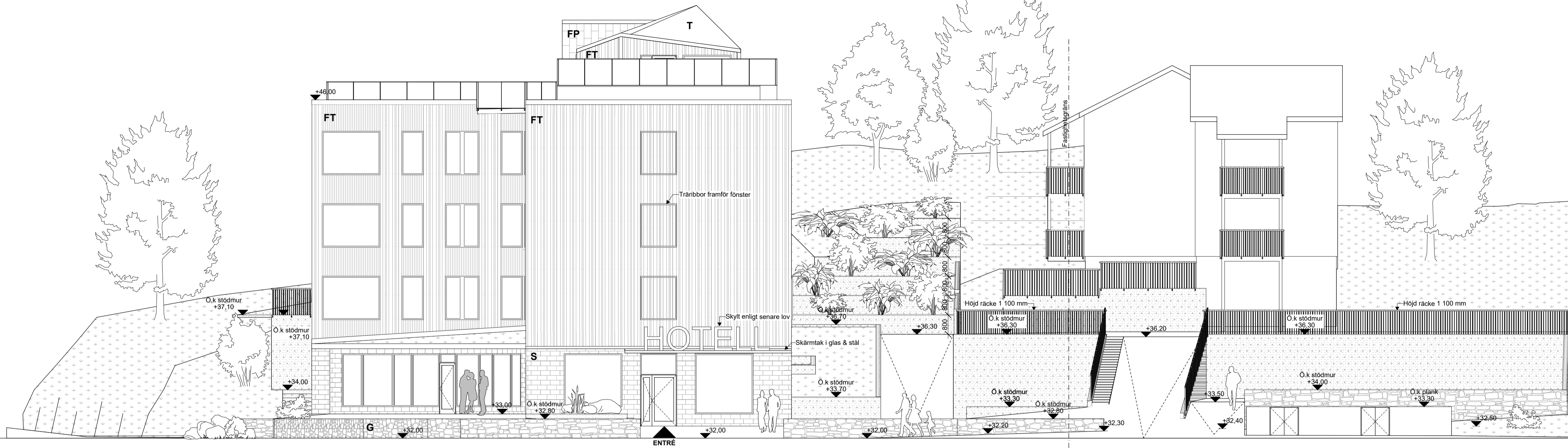
ANSVARIG	HANDLÄGGARE	RITAD AV
ML	AC	AC

Fasader mot norr och öster

PROJEKTNUMMER	SKALA	STOCKHOLM : DATUM
1737-11	1:100 A1 (halvskala A3)	2019-05-21
RITNINGNUMMER	BETECKNING	

A-40-3-02

8 865 19 865 11 000



Fasad mot söder
1:100

FÖRKLARINGAR

Samtliga mått anges i millimeter.
Plushöjder anges i meter.

Koordinatsystem: SWEREF 99 18 00
Höjdsystem: RH 2000

FÖRESKRIFTER

KULÖRER OCH MATERIAL

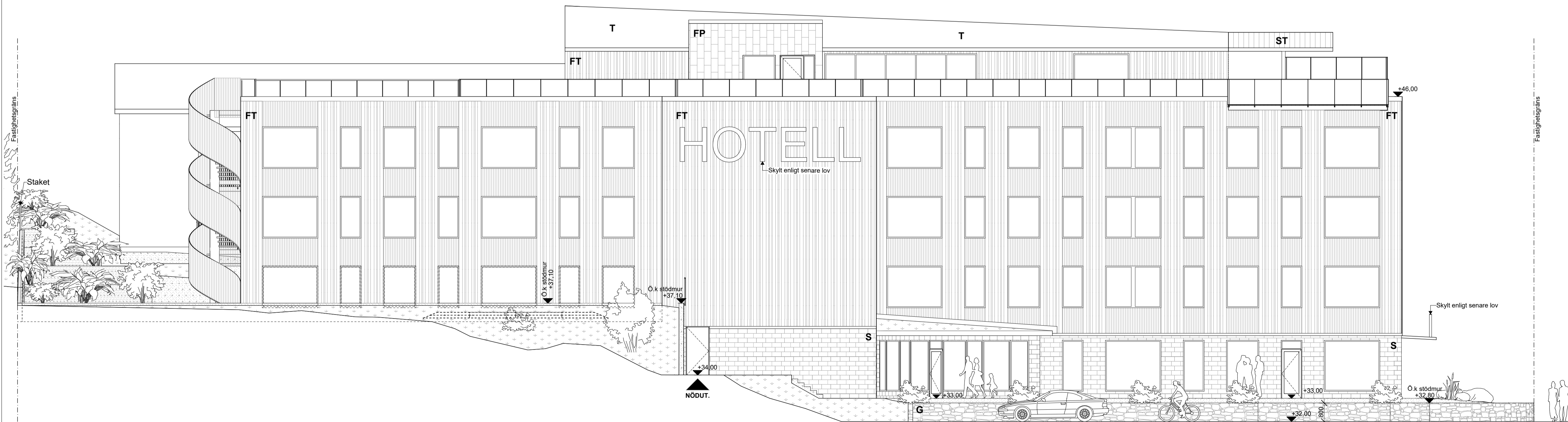
- S - Sockel**
Sockel av skiffer alt. klinker
- FT - Fasadpanel av trä**
Träfasad med ytbehandling av Järnvitriol, ljusgrå.
- FP - Fasadpanel av plåt**
Fasadpanel i bandfalsad Aluzinkplåt.
- T - Tak**
Tak i bandfalsad plåt lika FP
- ST - Spaljétag**
Spaljétag i trä och glas
- G - Stödmur**
Gabioner
- M - Stödmur**
Betong

Fönsterkarmar, bleck och plåtdetaljer
Lackade i RAL 7011, mörkgrå.

Räcke plan 4
Glas, lackerade smidesdetaljer i RAL 7011, mörkgrå.

Solavskärmning
Vertikalmarkiser mot alla fönster i väster, smidesdetaljer i RAL 7011, mörkgrå.

18 150 9 230 50 000 22 620



Fasad mot väster
1:100

HÄNVISNINGAR

BET	ANTAL	ÄNDRINGEN AVSER	DATUM	SIGN
BYGGLOVSHANDLING				
HOTELL KUNGENS KURVA KV. RYTTAREN 13				
MILLIMETER ARKITEKTER Maria Skolgata 79 A, 118 53 Stockholm tel 08-50 55 55 00 info@millimeter.se www.millimeter.se				
ANSVARIG	HANDLAGGARE	RITAD AV		
ML	AC	AC		
Fasader mot söder och väster				
PROJEKTNUMMER	SKALA	STOCKHOLM : DATUM		
1737-11	1:100 A1 (halvskala A3)	2019-05-21		
RITNINGNUMMER	BETECKNING			
A-40-3-01				

BYGGLOVSHANDLING

HOTELL KUNGENS KURVA
KV. RYTTAREN 13

MILLIMETER ARKITEKTER
Maria Skolgata 79 A, 118 53 Stockholm
tel 08-50 55 55 00
info@millimeter.se www.millimeter.se

ANSVARIG: ML, HANDLAGGARE: AC, RITAD AV: AC

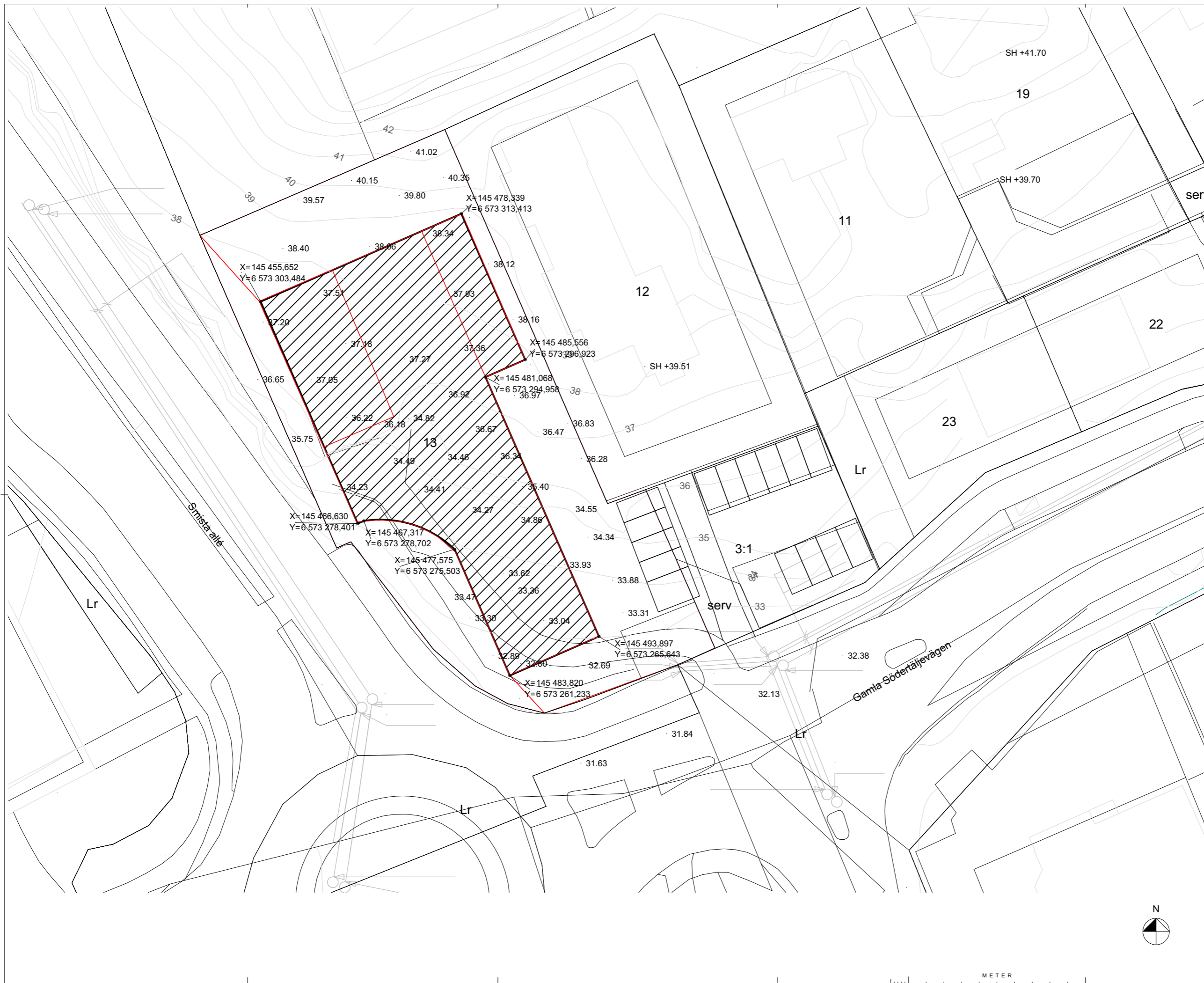
Fasader mot söder och väster

PROJEKTNUMMER: 1737-11, SKALA: 1:100 A1 (halvskala A3), STOCKHOLM : DATUM: 2019-05-21

RITNINGNUMMER: A-40-3-01, BETECKNING:

METER

0 1 2 3 4 5 6 7 8 9 10



FÖRKLARINGAR

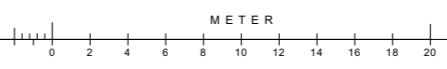
Samtliga mått anges i millimeter.
 Vid revidering av ritning så är utgående slippstext genomstruken: Denna text utgår.
 Ny text är understruken: Ny text.

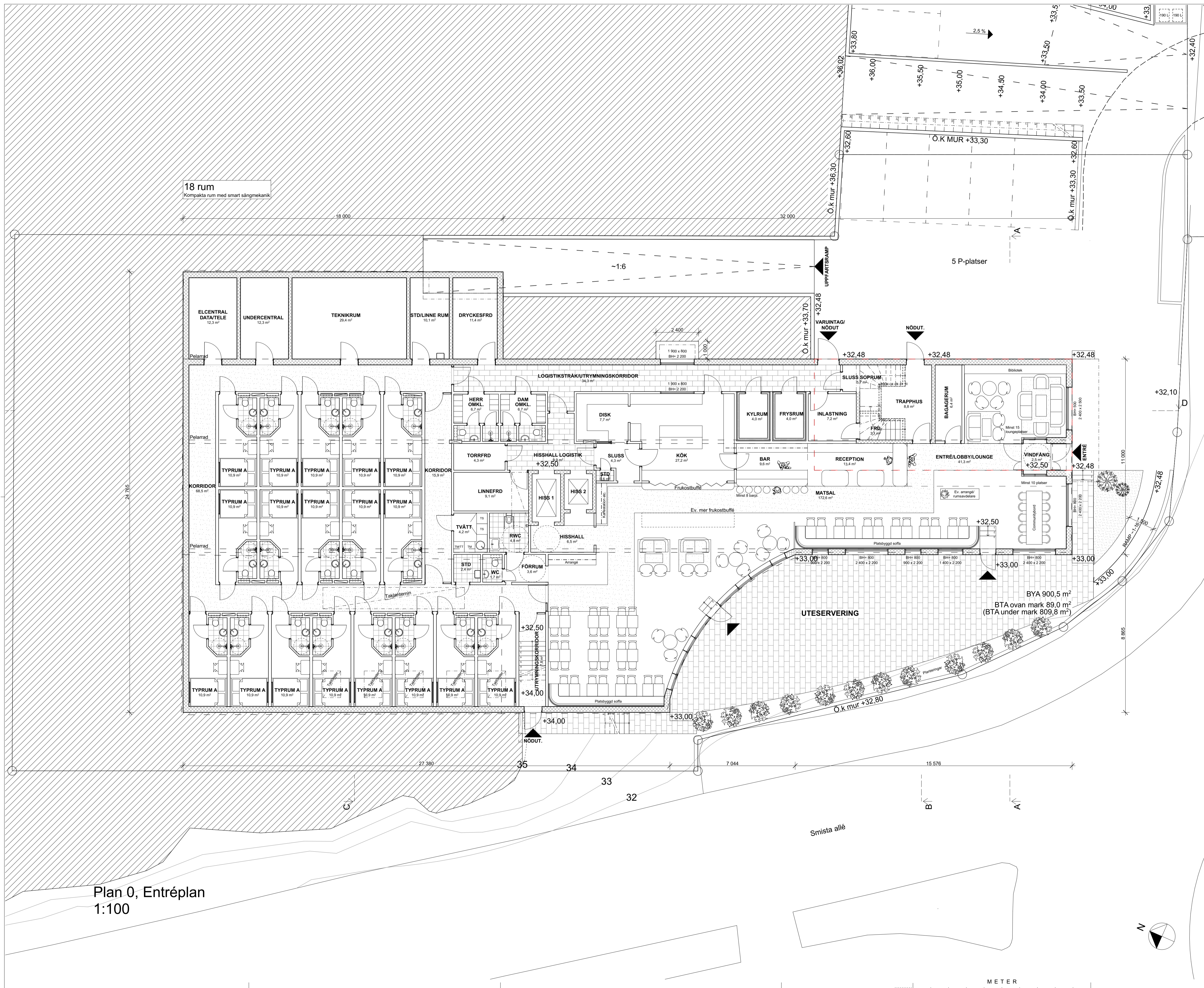
FÖRESKRIFTER

Samtliga mått kontrolleras på plats.

HÄNVISNINGAR

BET	ANTAL	ÄNDRINGEN AVSER	DATUM	SIGN
BYGGLOVSHANDLING				
HOTELL KUNGENS KURVA KV. RYTTAREN 13				
MILLIMETER ARKITEKTER Maria Skolgata 79 A, 18 53 Stockholm tel 08-50 55 55 00 info@millimeter.se www.millimeter.se				
ANSVARIG	HANDLAGGARE	RITAD AV		
ML	AC	AC		
-				
-				
Koordinatplan				
PROJEKTNUMMER	SKALA	STOCKHOLM - DATUM		
1737-11	1:400 (A3)	2019-05-21		
RITNINGNUMMER		BETECKNING		
A-01-1-02				





18 rum
Kompakta rum med smart sängmekanik

Plan 0, Entréplan
1:100

FÖRKLARINGAR

Samtliga mått anges i millimeter.
Plushöjder anges i meter.

Koordinatsystem: SWEREF 99 18 00
Höjdssystem: RH 2000

Röd streckad linje definierar BTA ovan mark
i bottenplan med ~6 m djup från fasad

FÖRESKRIFTER

Sammanställning antal rum:
Plan 0, Entréplan 18 rum
Plan 1 25 rum
Plan 2 25 rum
Plan 3 25 rum

HÄNVISNINGAR

Dusch RWC enligt TIL	2019-05-28	AC
ÄNDRINGEN AVSER	DATUM	SIGN

BYGGLOVSHANDLING

HOTELL KUNGENS KURVA
KV. RYTTAREN 13

MILLIMETER ARKITEKTER
Maria Skolgata 79 A, 118 53 Stockholm
tel 08-50 55 55 00
info@millimeter.se www.millimeter.se

ANSVARIG	HANDLÄGGARE	RITAD AV
ML	AC	AC

Plan 0, Entréplan

PROJEKTNUMMER	SKALA	STOCKHOLM : DATUM
1737-11	1:100 A1 (halvskala A3)	2019-05-21
RITNINGNUMMER	BETECKNING	
A-40-1-00		

FÖRKLARINGAR

Samtliga mått anges i millimeter.
Plushöjder anges i meter.

Koordinatsystem: SWEREF 99 18 00
Höjdsystem: RH 2000

FÖRESKRIFTER

Sammanställning antal rum:
Plan 0, Entréplan 18 rum
Plan 1 25 rum
Plan 2 25 rum
Plan 3 25 rum



Plan 1
1:100

HÄNVISNINGAR

Utformning badrum HKP-rum enligt TIL	2019-05-28	AC
ÄNDRINGEN AVSER	DATUM	SIGN

BYGGLOVSHANDLING

HOTELL KUNGENS KURVA
KV. RYTTAREN 13

MILLIMETER ARKITEKTER
Maria Skolsgata 79 A, 118 53 Stockholm
tel 08-50 55 55 00
info@millimeter.se www.millimeter.se

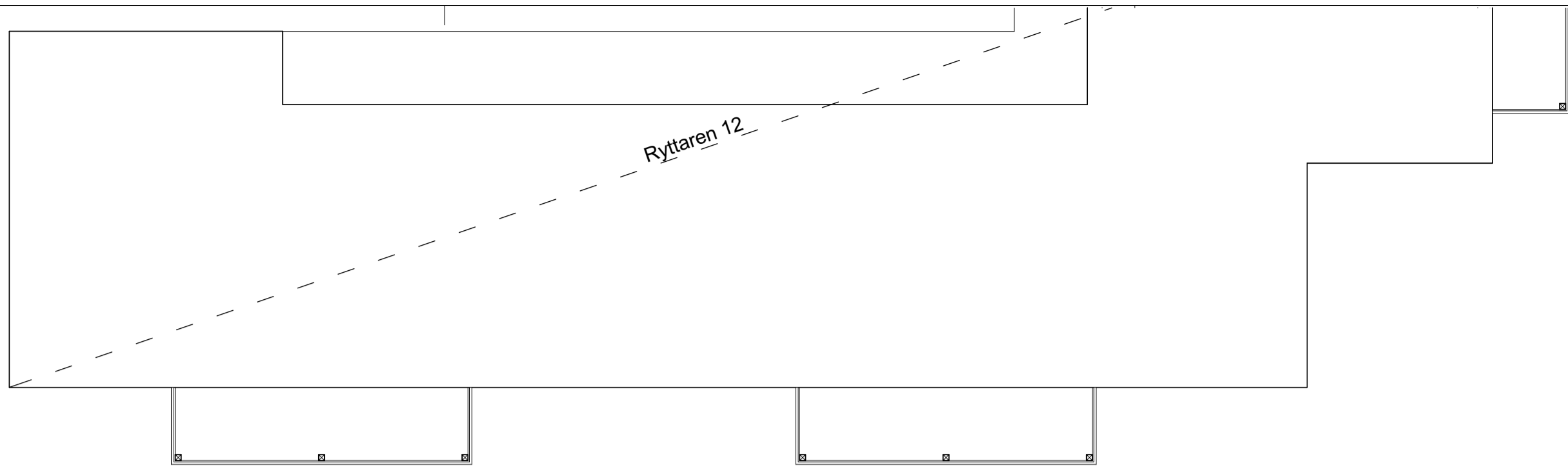
ANSVARIG ML	HANDLÄGGARE AC	RITAD AV AC
----------------	-------------------	----------------

Plan 1

PROJEKTNUMMER 1737-11	SKALA 1:100 A1 (halvskala A3)	STOCKHOLM : DATUM 2019-05-21
RITNINGNUMMER	BETECKNING	

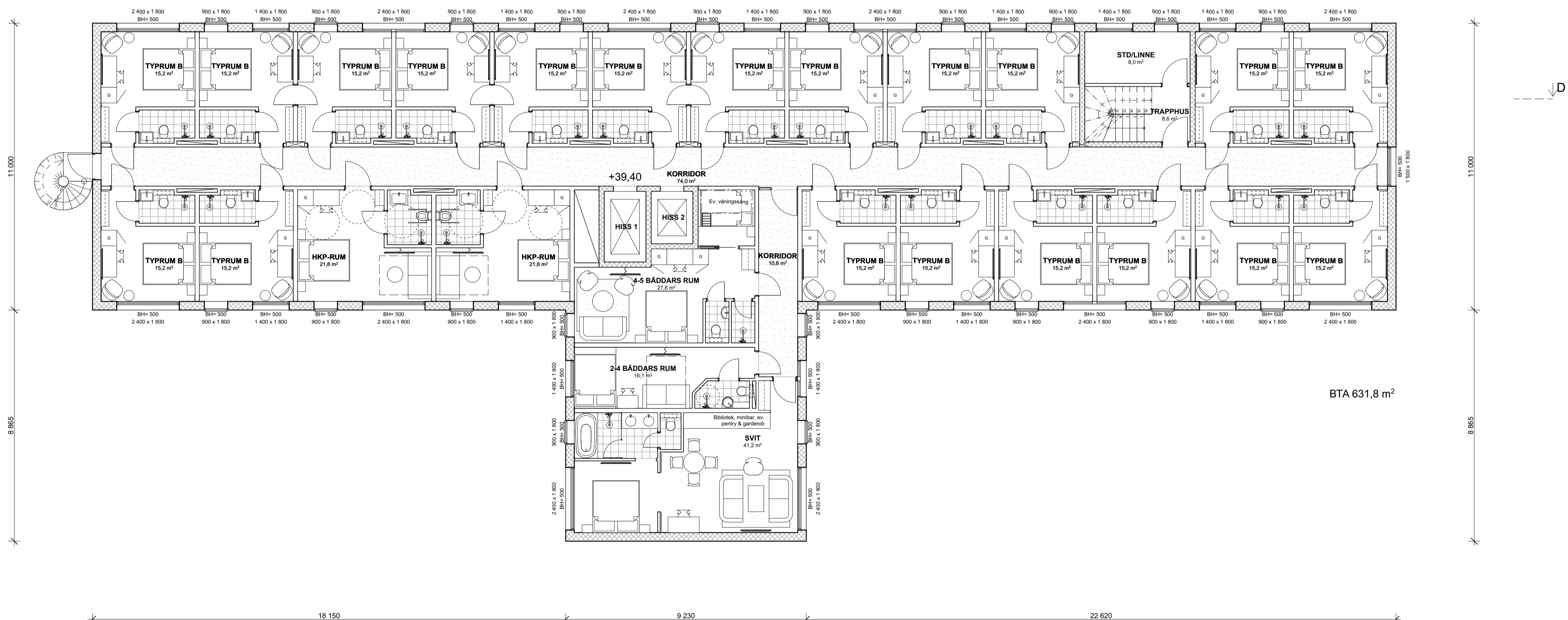
A-40-1-01

Dnr MBF 2019-001299 - Ankom 2019-05-29



25 rum
 Varav 20 tvåbäddarsrum (3-6 med connecting doors), 2 HKP-rum med bäddsoffa, 1 fyrbäddarsrum, 1 fembäddarsrum och 1 svit med bäddsoffa.

50 000



Plan 2
 1:100

FÖRKLARINGAR

Samtliga mått anges i millimeter.
 Plushöjder anges i meter.

Koordinatsystem: SWEREF 99 18 00
 Höjdsystem: RH 2000

FÖRESKRIFTER

Sammanställning antal rum:
 Plan 0, Entréplan 18 rum
 Plan 1 25 rum
 Plan 2 25 rum
 Plan 3 25 rum

HÄNVISNINGAR

Utformning badrum HKP-rum enligt TIL	2019-05-28	AC
ÄNDRINGEN AVSER	DATUM	SIGN

BYGGLOVSHANDLING

HOTELL KUNGENS KURVA
 KV. RYTTAREN 13

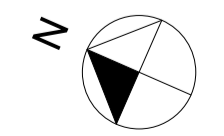
MILLIMETER ARKITEKTER
 Maria Skolvgata 79 A, 118 53 Stockholm
 tel 08-50 55 55 00
 info@millimeter.se www.millimeter.se

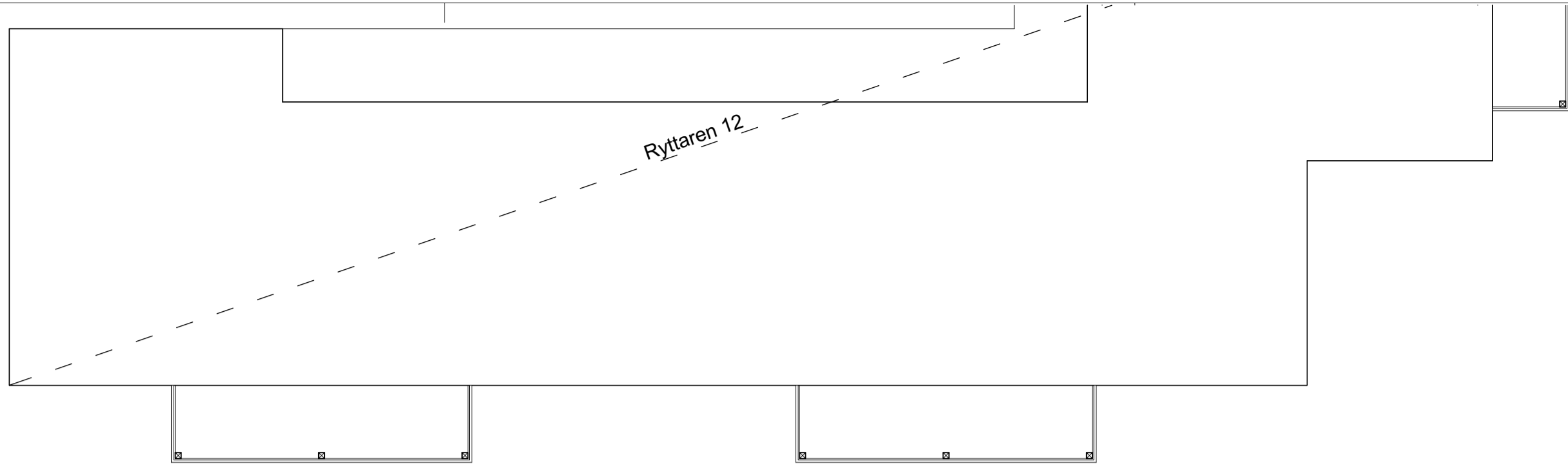
ANSVARIG ML	HANDLÄGGARE AC	RITAD AV AC
----------------	-------------------	----------------

Plan 2

PROJEKTNUMMER 1737-11	SKALA 1:100 A1 (halvskala A3)	STOCKHOLM : DATUM 2019-05-21
RITNINGNUMMER	BETECKNING	

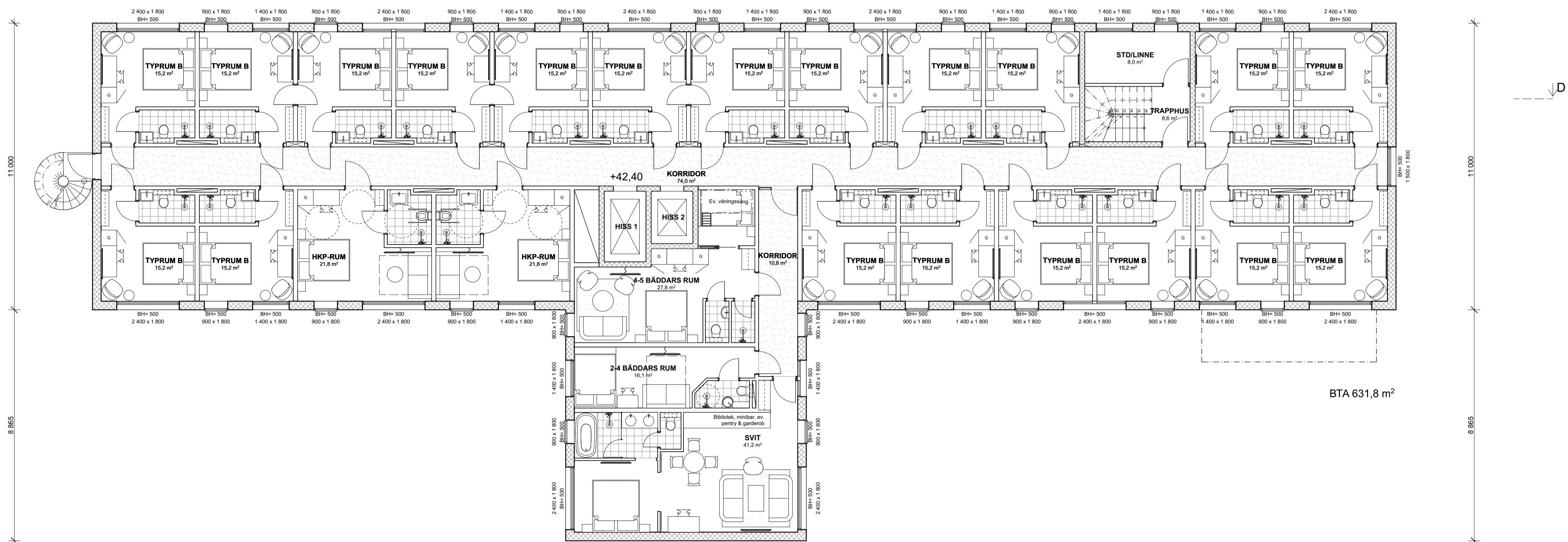
A-40-1-02





25 rum
 (Varav 20 tvåbäddarsrum (3-6 med connecting doors), 2 HKP-rum med bäddsoffa, 1 fyrbäddarsrum, 1 fembäddarsrum och 1 svit med bäddsoffa.)

50 000



Plan 3
 1:100

FÖRKLARINGAR

Samtliga mått anges i millimeter.
 Plushöjder anges i meter.

Koordinatsystem: SWEREF 99 18 00
 Höjdsystem: RH 2000

FÖRESKRIFTER

Sammanställning antal rum:
 Plan 0, Entréplan 18 rum
 Plan 1 25 rum
 Plan 2 25 rum
 Plan 3 25 rum

HÄNVISNINGAR

Utformning badrum HKP-rum enligt TIL	2019-05-28	AC
ÄNDRINGEN AVSER	DATUM	SIGN

BYGGLOVSHANDLING

HOTELL KUNGENS KURVA
 KV. RYTTAREN 13

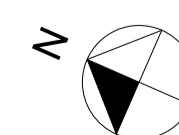
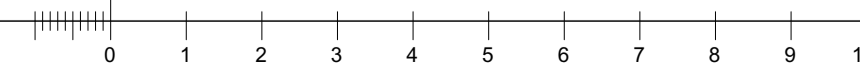
MILLIMETER ARKITEKTER
 Maria Skolvgata 79 A, 118 53 Stockholm
 tel 08-50 55 55 00
 info@millimeter.se www.millimeter.se

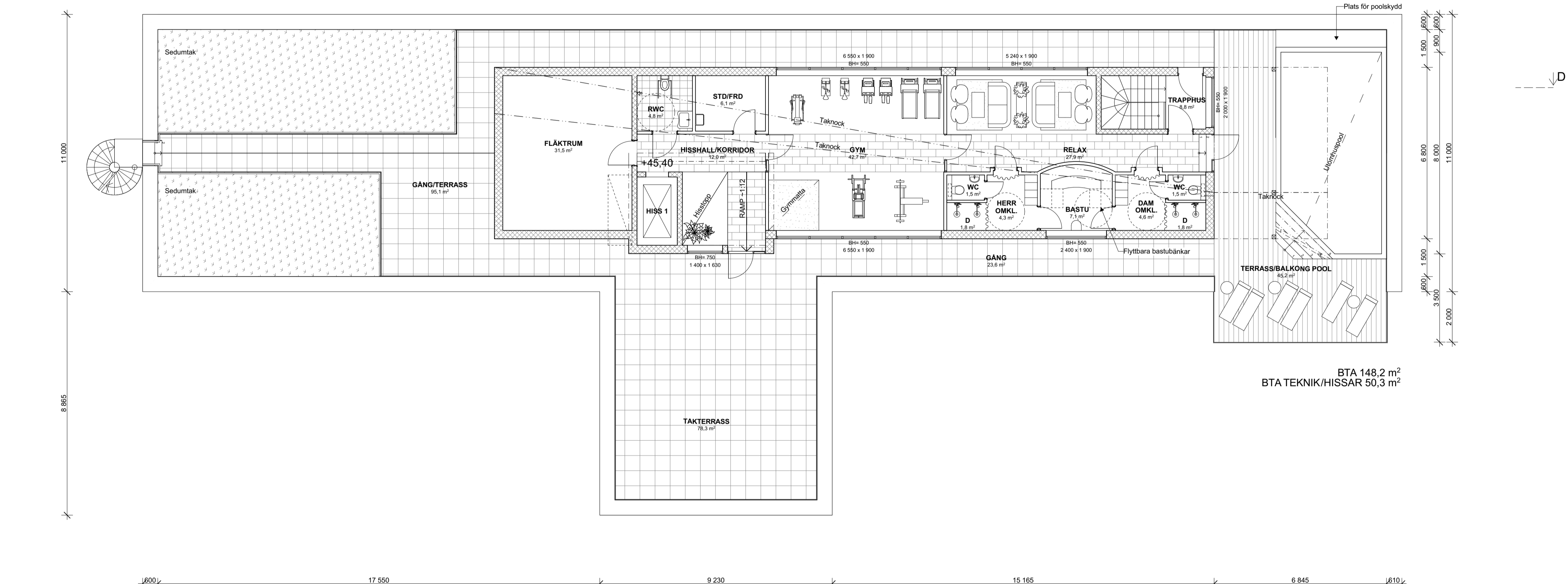
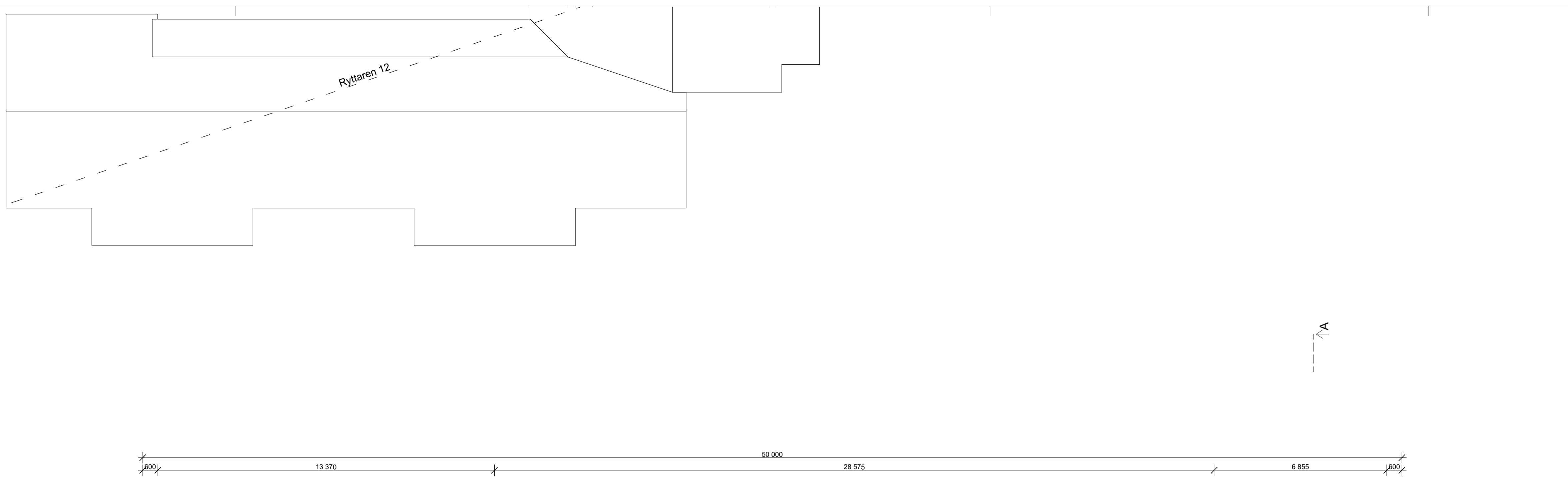
ANSVARIG ML	HANDLÄGGARE AC	RITAD AV AC
----------------	-------------------	----------------

Plan 3

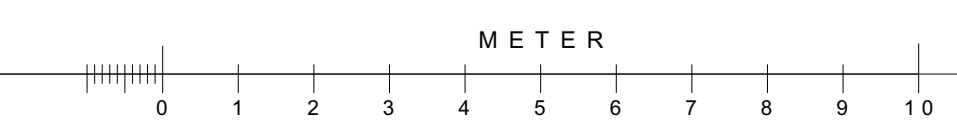
PROJEKTNUMMER 1737-11	SKALA 1:100 A1 (halvskala A3)	STOCKHOLM : DATUM 2019-05-21
RITNINGNUMMER A-40-1-03		BETECKNING

METER





Plan 4
1:100



FÖRKLARINGAR
 Samtliga mått anges i millimeter.
 Plushöjder anges i meter.
Koordinatsystem: SWEREF 99 18 00
Höjdsystem: RH 2000

FÖRESKRIFTER
Sammanställning antal rum:
 Plan 0, Entréplan 18 rum
 Plan 1 25 rum
 Plan 2 25 rum
 Plan 3 25 rum

HÄNVISNINGAR

Dusch RWC och dörrar till bastu enligt TIL	2019-05-28	AC
ÄNDRINGEN AVSER	DATUM	SIGN

BYGGLOVSHANDLING

HOTELL KUNGENS KURVA
 KV. RYTTAREN 13

MILLIMETER ARKITEKTER
 Maria Skolsgata 79 A, 118 53 Stockholm
 tel 08-50 55 55 00
 info@millimeter.se www.millimeter.se

ANSVARIG ML	HANDLÄGGARE AC	RITAD AV AC
----------------	-------------------	----------------

Plan 4

PROJEKTNUMMER 1737-11	SKALA 1:100 A1 (halvskala A3)	STOCKHOLM : DATUM 2019-05-21
RITNINGNUMMER	BETECKNING	

A-40-1-04



Sektion C-C
1:100



Sektion D-D
1:100



FÖRKLARINGAR

Samtliga mått anges i millimeter.
Plushöjder anges i meter.

Koordinatsystem: SWEREF 99 18 00
Höjdsystem: RH 2000

FÖRESKRIFTER

HÄNVISNINGAR

BET	ANTAL	ÄNDRINGEN AVSER	DATUM	SIGN
BYGGLOVSHANDLING				
HOTELL KUNGENS KURVA KV. RYTTAREN 13				
MILLIMETER ARKITEKTER Maria Skolgata 79 A, 118 53 Stockholm tel 08-50 55 55 00 info@millimeter.se www.millimeter.se				
ANSVARIG ML	HANDLÄGGARE AC	RITAD AV AC		
Sektion C-C och D-D				
PROJEKTNUMMER 1737-11	SKALA 1:100 A1 (halvskala A3)	STOCKHOLM : DATUM 2019-05-21		
RITNINGNUMMER		BETECKNING		
A-40-2-02				

FÖRKLARINGAR

Samtliga mått anges i millimeter.
Plushöjder anges i meter.

Koordinatsystem: SWEREF 99 18 00
Höjdsystem: RH 2000

FÖRESKRIFTER

HÄNVISNINGAR

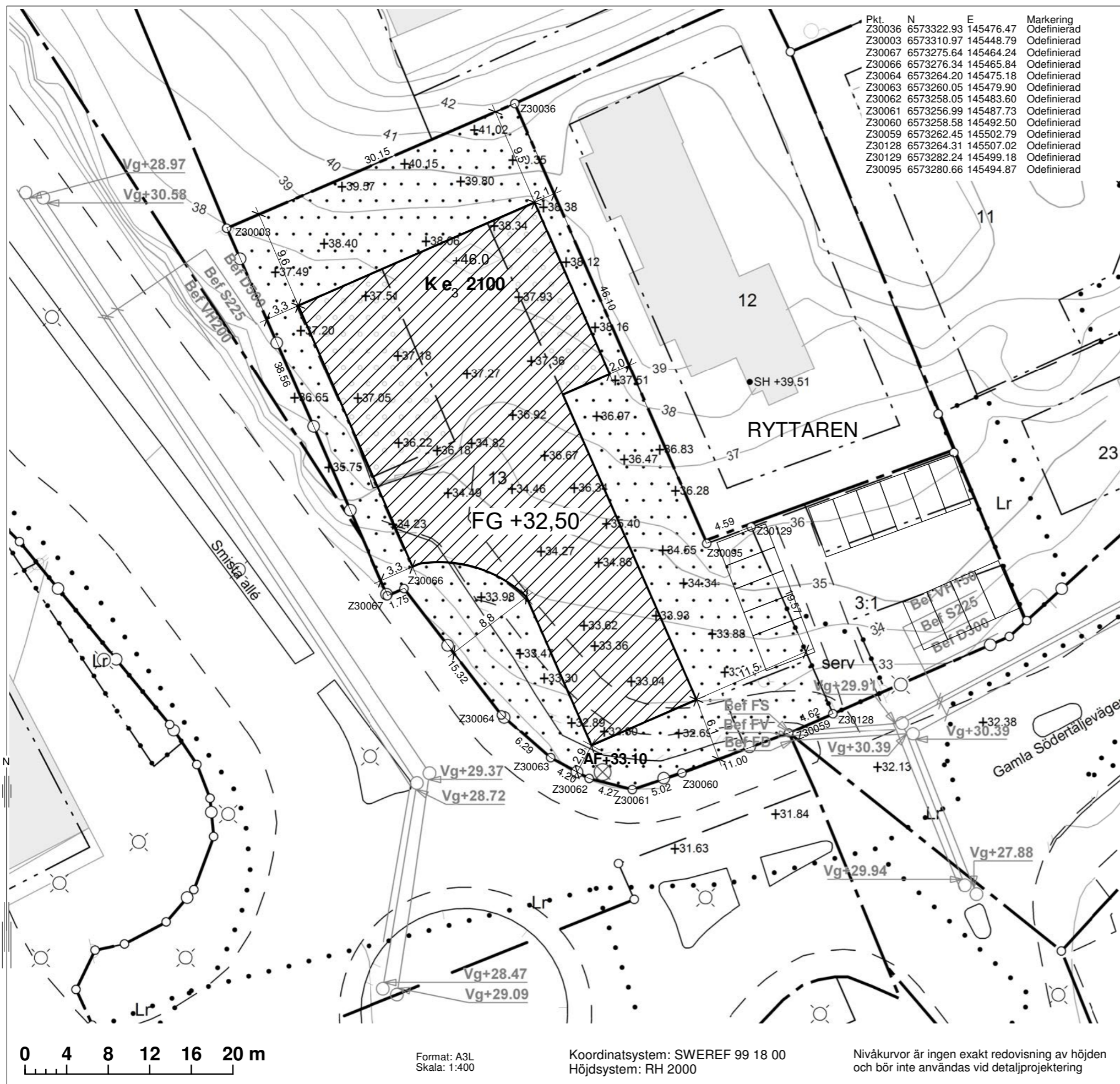
BET	ANTAL	ÄNDRINGEN AVSER	DATUM	SIGN
BYGGLOVSHANDLING				
HOTELL KUNGENS KURVA KV. RYTTAREN 13				
MILLIMETER ARKITEKTER Maria Skolgata 79 A, 118 53 Stockholm tel 08-50 55 55 00 info@millimeter.se www.millimeter.se				
ANSVARIG ML	HANDLÄGGARE AC	RITAD AV AC		
Sektion A-A och B-B				
PROJEKTNUMMER 1737-11	SKALA 1:100 A1 (halvskala A3)	STOCKHOLM : DATUM 2019-05-21		
RITNINGNUMMER A-40-2-01		BETECKNING		

Sektion A-A
1:100

Sektion B-B
1:100

METER

0 1 2 3 4 5 6 7 8 9 10



Pkt.	N	E	Markering
Z30036	6573322.93	145476.47	Odefinierad
Z30003	6573310.97	145448.79	Odefinierad
Z30067	6573275.64	145464.24	Odefinierad
Z30066	6573276.34	145465.84	Odefinierad
Z30064	6573264.20	145475.18	Odefinierad
Z30063	6573260.05	145479.90	Odefinierad
Z30062	6573258.05	145483.60	Odefinierad
Z30061	6573256.99	145487.73	Odefinierad
Z30060	6573258.58	145492.50	Odefinierad
Z30059	6573262.45	145502.79	Odefinierad
Z30128	6573264.31	145507.02	Odefinierad
Z30129	6573282.24	145499.18	Odefinierad
Z30095	6573280.66	145494.87	Odefinierad



Lantmäterivdelningen
Natur- och byggnadsförvaltningen
141 85 Huddinge

FULLSTÄNDIG NYBYGGNADSKARTA RYTTAREN 13 Dnr: NBF16-3485

Adress: Gamla Södertäljevägen 214, 14170 Segeltorp
Areal (m²): 1901
Giltighetstid: 1 år

Upprättad: 2017-02-09 av: Maria Grum
Mätt av: Mättningsingenjör Eric Peterson

Planförhållande
 Detaljplan/Fastighetsplan: 0126K-14096
 Laga kraft: 2004-12-08
 Fastigheten överensstämmer med gällande detaljplan: Ja
 Fastigheten är belägen inom detaljplan: Ja
 Planavgift: Nej
 Kontaktppgifter: Plansektionen

Uppgifter om förbindelsepunkt VA
 Fastigheten är belägen inom kommunens verksamhetsområde för vatten och avlopp: Ja
 Kontaktppgifter: Stockholm Vatten AB

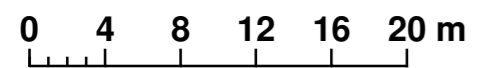
TECKENFÖRKLARING

	Kommungräns		Belysningsstolpe
	Kvarter-/traktgräns		Kabelskåp
	Fastighetsgräns		Brunn
	Användningsgräns		Grundplatta
	Egenskapsgräns		Bostad, resp uthus
	Rättighetsgräns		el. garage inmätt
	Nivåkurva och -text		Bostad, resp uthus
	Gång- och cykelväg		el. garage flygfotograferat
	Vägkant		Sockelhöjd
	Häck		SH + 0,00
	Stödmur		FG + 0,00
	Mur		Färdigt golv
	VA-ledningar		GG + 0,00
	Ägoslagsgräns		Garagegolv
	Staket		UKP + 0,00
			Underkant panel
			AF + 0,00
			Markhöjd / väghöjd
			+0,00 Vaghöjd enligt fastställd plan

Övriga uppgifter:
Bygglövs avser: Nybyggnad

Arbetsfix: + 33.10
Markering: Rödmarkerat hörn på kabelskåp

Granskad av: Jerry Gille



Format: A3L
Skala: 1:400

Koordinatsystem: SWEREF 99 18 00
Höjdsystem: RH 2000

Nivåkurvor är ingen exakt redovisning av höjden och bör inte användas vid detaljprojektering