



Huddinge kommunhus och bibliotek

Underlag detaljplan 2022-02-25



Innehåll

- 1. Koncept och gestaltning.....
- 2. Situationsplaner
- 3. Landskap
- 4. Sektioner
- 5. Perspektiv.....
- 6. Volymstudie
- 7. Solstudie.....
- 8. Ytor

1. Koncept och gestaltning

KOMMUNHUSETS GESTALTNING

Tak - de befintliga innergårdarna görs om till invändiga atrier med takljus från ett sågtandsformat tak med möjlighet att integrera solceller.

Indragen terrassvåning - i trä och glas utformas en terrassvåning som tillsammans med takets sågtandsform och utgör byggnadens krona. En pergola med möjlighet till fast solavskärmning sveper runt våningen och här finns möjlighet till terrasser i samma plan.

Takvåning - påbyggnadsvåningen tar avstamp i det befintliga mansardtakets brutna form och det befintliga takvåningsplanet vävs ihop med den nya påbyggnaden i material och fönstersättning. Terrasser och indragna balkonger bryter skalan och inordnar sig i byggnadens tydliga struktur.

Mellanvåning - byggnadens tegelfasad och fönstersättning bevaras men förädlas och putsas i en kulör som håller ihop mellanvåningens fasad med takvåningens nya utförande. Påbyggnaden utförs som en sammanflätning där befintligt och nytt samverkar i en ny helhet. Första våningen i mellanvåningen ska studeras med avseende på större fönsterpartier.

Skärmtak - ger både skydd mot väder och vind samtidigt som de annonserar viktiga entréer och kan vara lägen för skyltar.

Entré - entréen till kommunhuset placeras mot Paradistorget och annonseras mot både Huddinge centrum och mot infarten från Kommunalvägen. Tillsammans med skärmtak ges entrén en omfattning som kontrasterar befintligt och gestaltar en tydlig adress.

Sockelvåning - bevaras i befintligt originalutförande med pelare och balkar i slät och rillad betong. Nya entréer och passager inordnas i strukturen.

BIBLIOTEKETS GESTALTNING

Grönt tak - dagvattenhantering på biblioteksbyggnaden hanteras av ett grönt tak med extra tjocklek för biologisk mångfald. Lantener i taket släpper in ljus från många riktningar. Plåtbeklädnader och krön får en färgsättning som tillsammans med trä blir ett återkommande palett i bibliotekets gestaltning.

Sammanhållen volym - med ett ribbverk i trä som sveper runt biblioteksbyggnaden skapas möjlighet för fasaden bakom ribbverket att vara föränderlig utan att helheten går förlorad. Detta ger förutsättningar för en varierad fönstersättning som tar till vara på ljus och utblick.

Skärmtak - en välkomnande bred gest som vävs in i bibliotekets fasadgestaltning och blir en del ribbverkets horisontella avslutning.

Robust och öppen sockel våning - med tydliga indelningar i glas, betong och trä skapas ett ramverk inom vilken en variation av glasöppningar, täta delar och dörrpartier gestaltar ett öppet och välkomnande entréplan.



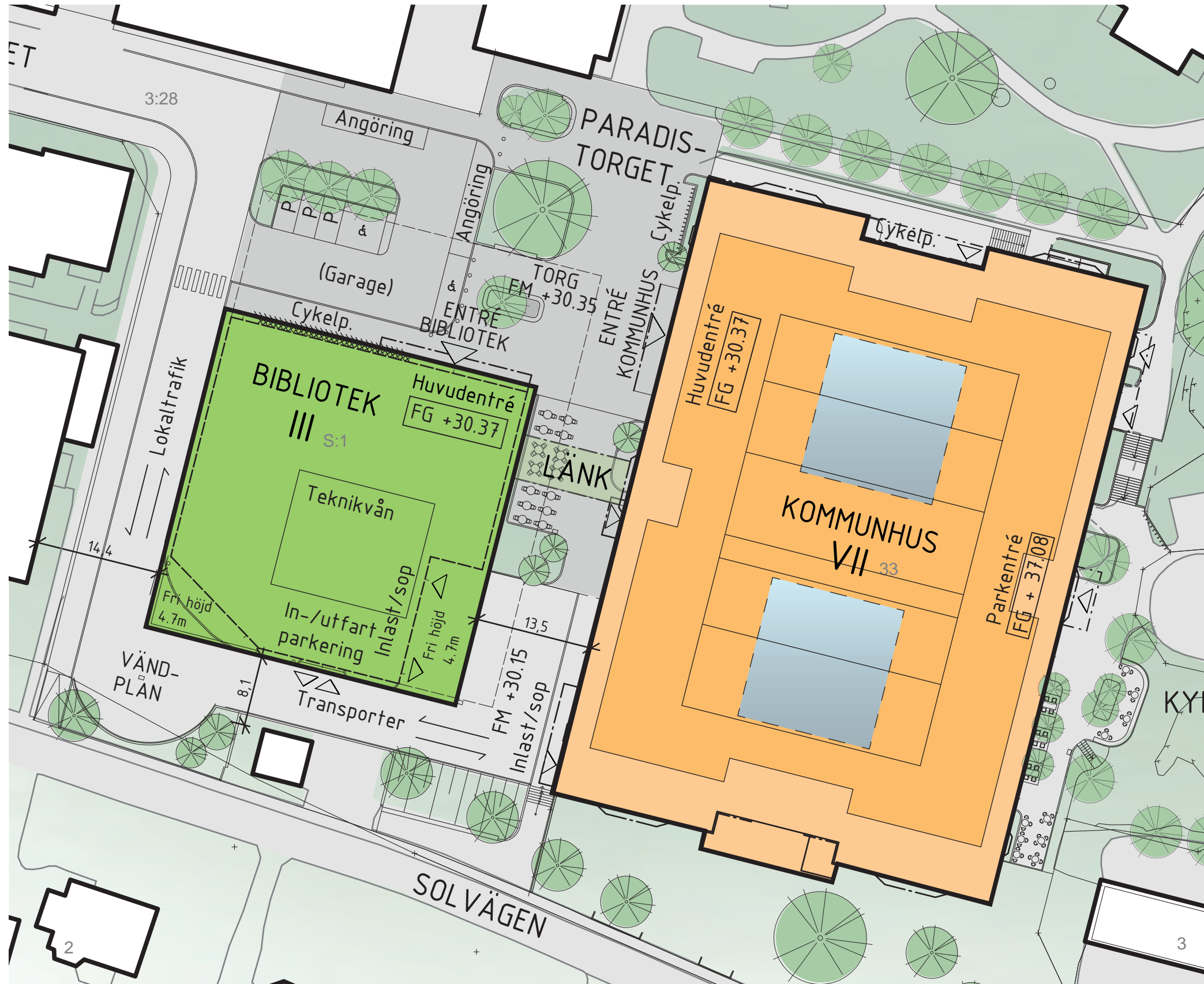
Flygvy från söder, Kommunhus och bibliotek

2. Situationsplan



2. Situationsplan

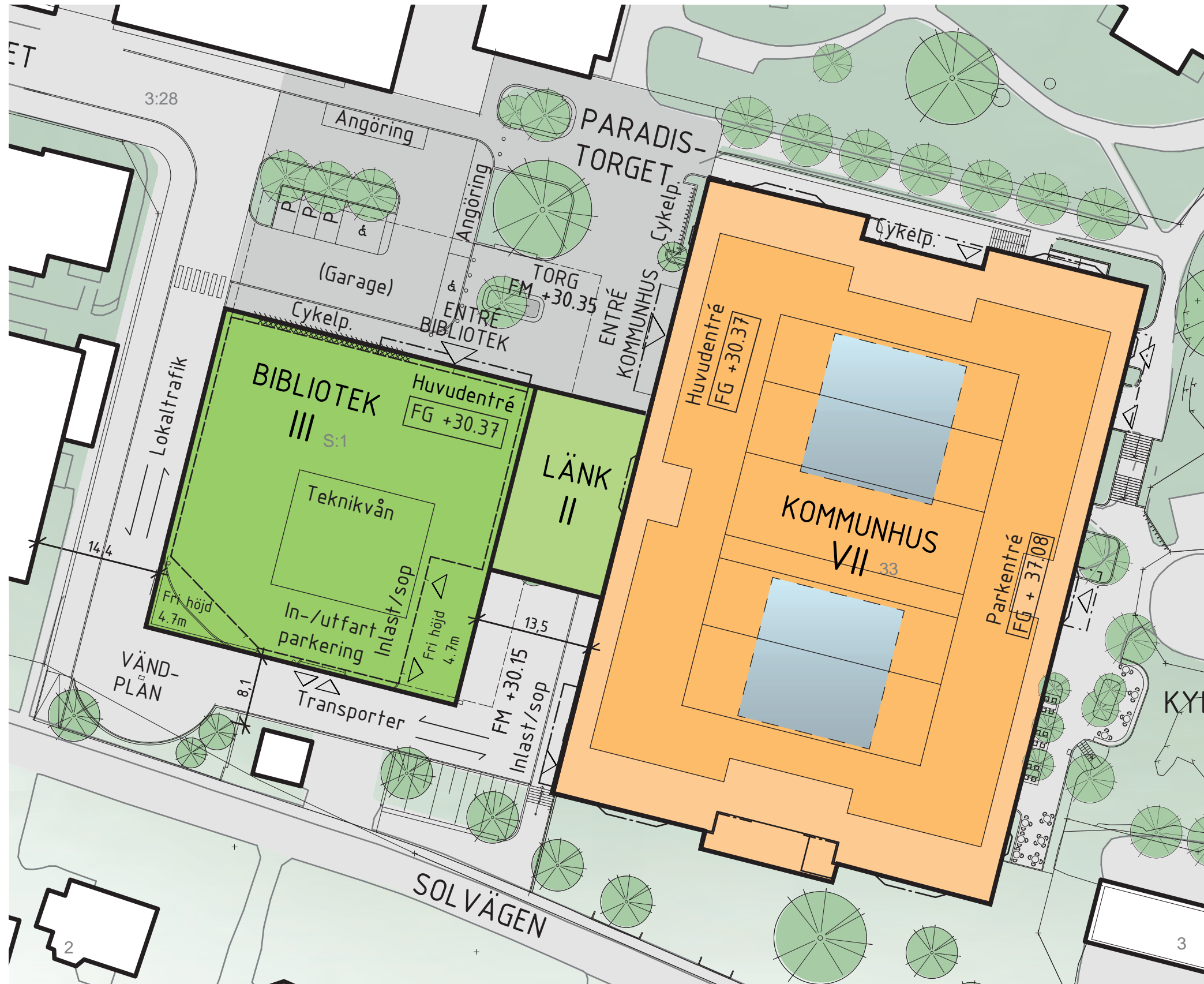
Alt A



1:500 (A3)

2. Situationsplan

Alt B

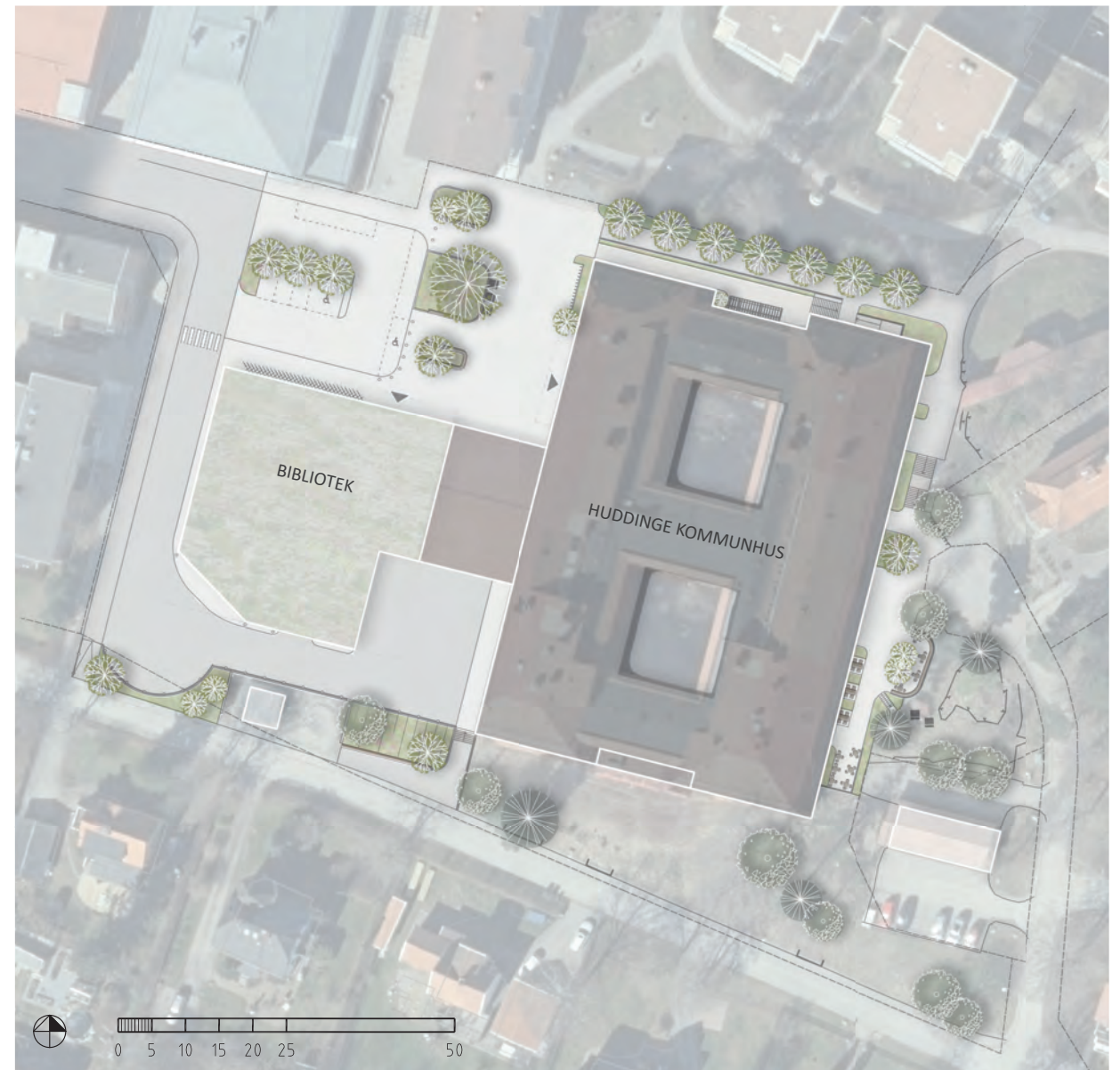


3. Landskap

Alt A



Alt B



UTEMILJÖ

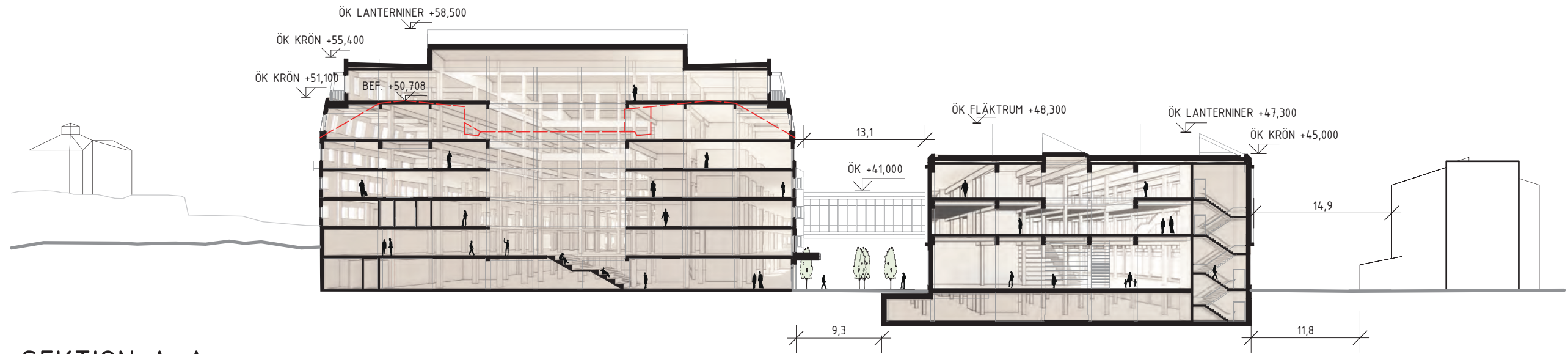
Mellan kommunhuset och biblioteket föreslås en torgyta som länkar samman de två byggnaderna och skapar en koppling till det intilliggande Sjödalsorget. Torget utformas både som en mötesplats med gott om sittmöjligheter och även som passage och länk mellan de nya funktioner som skapats på platsen. Grönka i form av träd och planeringsytor ger platsen rumslighet och bidrar med ekosystemtjänster som skugga och

dagvattenhantering. Trafiken på torget sker på fotgängarnas villkor men det finns goda möjligheter att parkera sin cykel eller vid behov angöra och parkera tillgängligt med bil i anslutning till både bibliotek och kommunhus. Söder om biblioteket finns infart till bibliotekets underliggande garage samt trafikerade ytor för vändning, angöring och inlastning av varor.

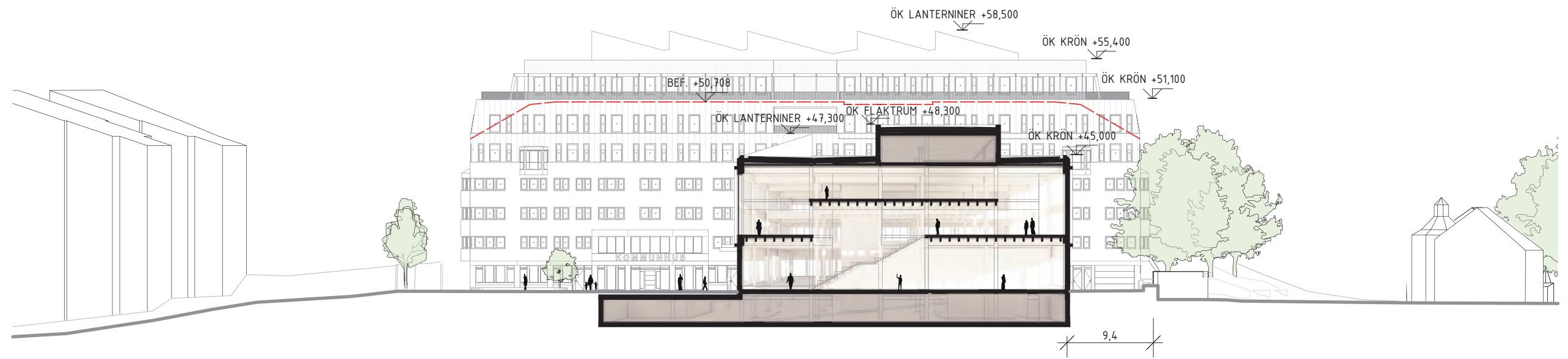
Från Solvägen planeras nya kopplingar genom området norrut i form av en gång- och cykelbana, en gångpassage som leder till torget samt det befintliga gångstråket längs Karin Boyes backe. Grönskan kring Solvägen bevaras och kompletteras med planteringar och sittmöjligheter för att skapa en välkomnade entré till området även söderifrån.

4. Sektioner

Alt A - Översikt



SEKTION A-A



SEKTION B-B



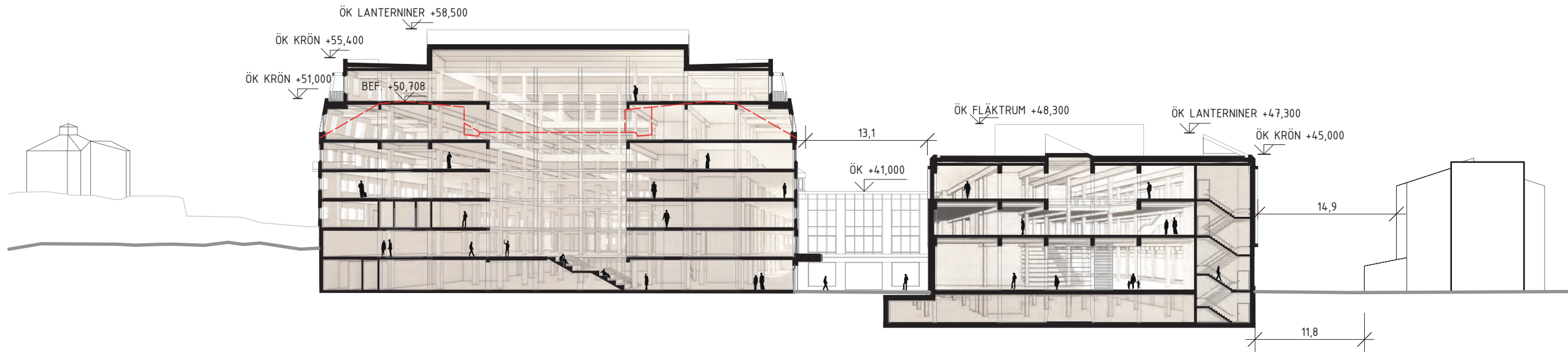
9166361400

SKALA 1:500
0 5 10 25
METER

1:500 (A3)

4. Sektioner

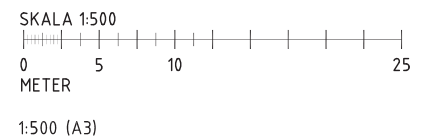
Alt B - Översikt



SEKTION A-A

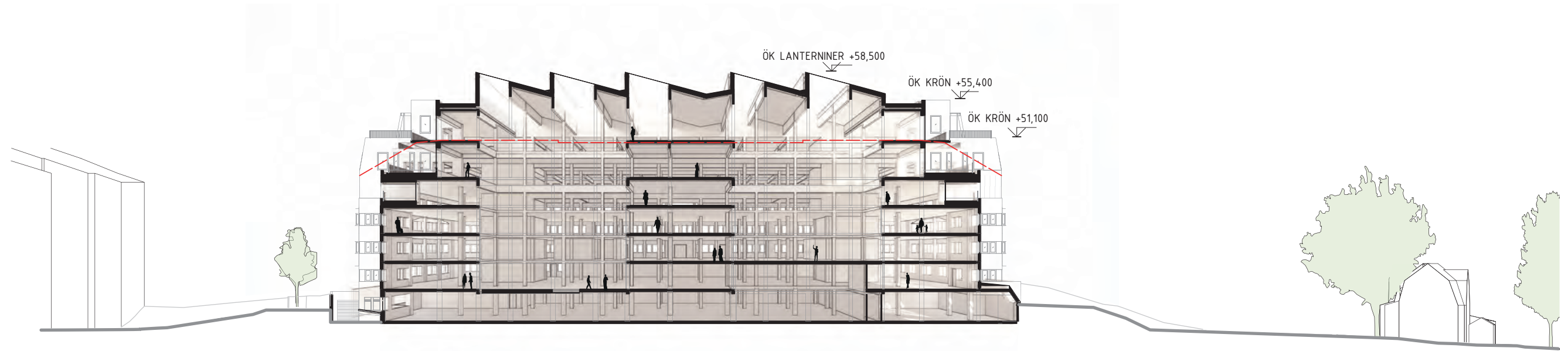


9166361400



4. Sektioner

Översikt



SEKTION C-C



9166361400

SKALA 1:500
0 5 10 25
METER
1:500 (A3)



4. Sektioner

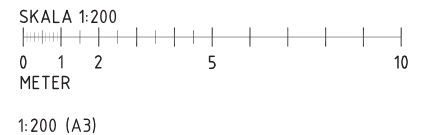
Alt A - Bjälklagshöjder



UTSNITT SEKTION A-A



9166361400

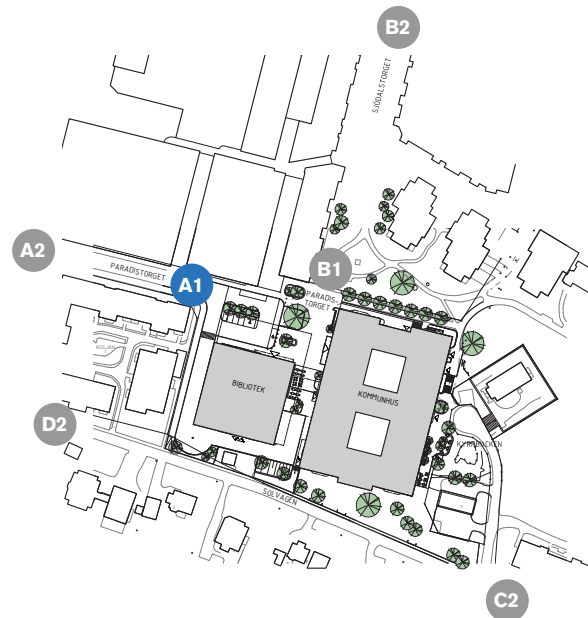


5. Perspektiv

A1



Perspektiv från väster



5. Perspektiv

A2



Perspektiv från norr



6. Volymstudier

A2

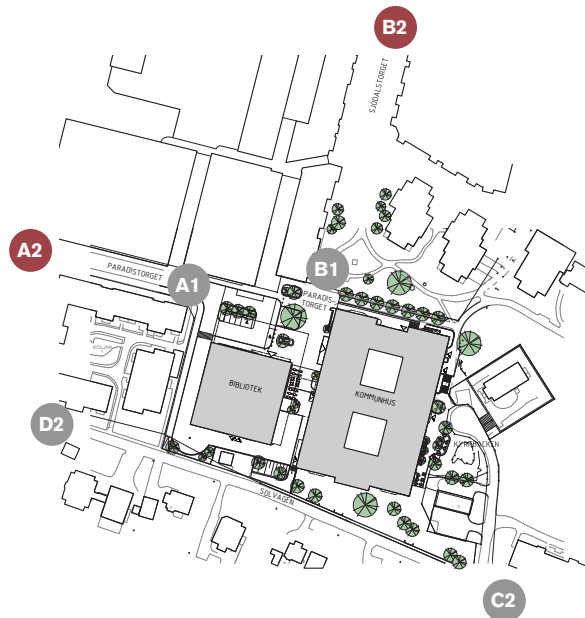


Volymstudie från väster

B2



Volymstudie från norr



6. Volymstudier

C2

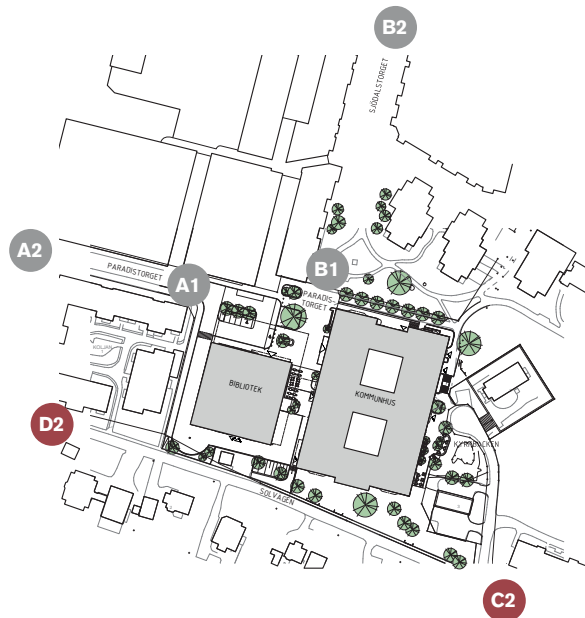


Volymstudie från sydöst

D2



Volymstudie från väster



7. Skuggstudie

Alt A - vår- / höstdagjämning



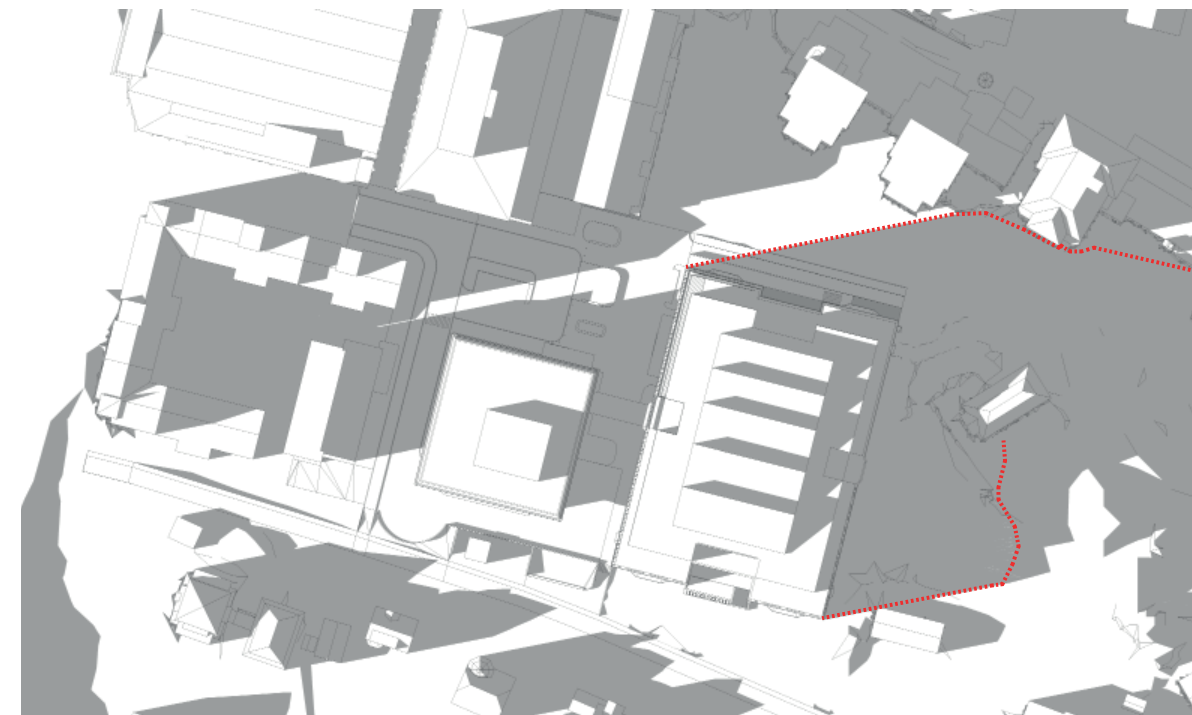
9:00



15:00



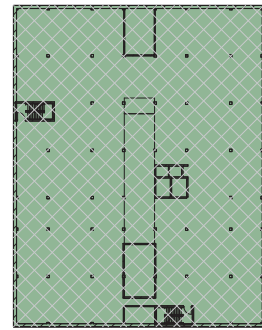
12:00



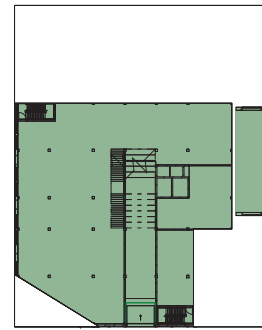
17:00



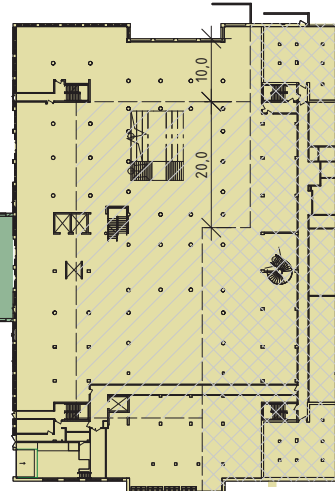
8. Ytor



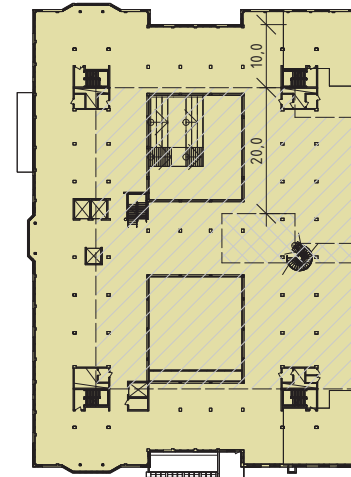
PLAN 01 - BIBLIOTEK GARAGE



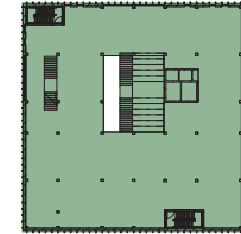
ALT B
LÄNK PLAN 02-03
PLAN 02 - BIBLIOTEK
(ENTRÉPLAN)



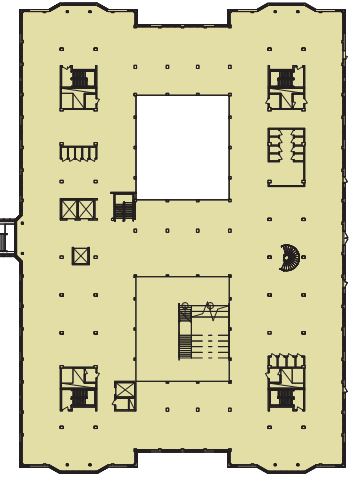
PLAN 01 - KOMMUNHUS
(ENTRÉPLAN)



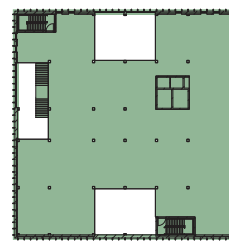
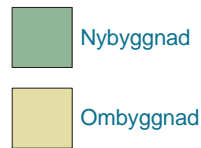
PLAN 02 - KOMMUNHUS



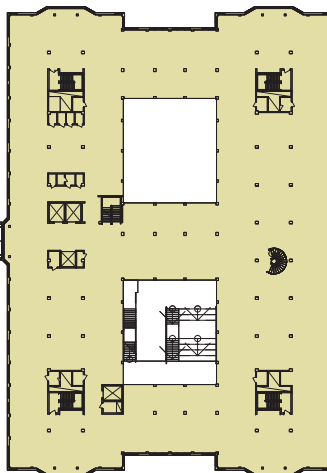
ALT A
LÄNK PLAN 03
PLAN 03 - BIBLIOTEK



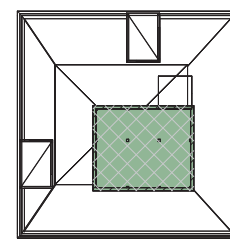
PLAN 03 - KOMMUNHUS



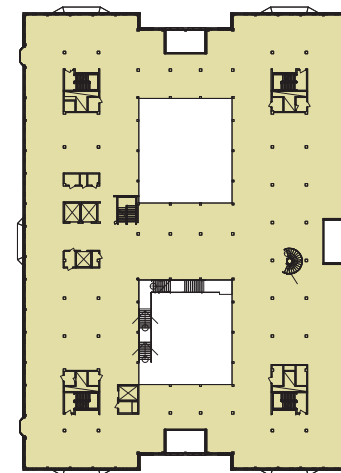
PLAN 04 - BIBLIOTEK



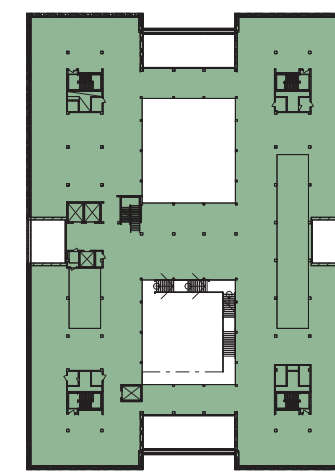
PLAN 04 - KOMMUNHUS



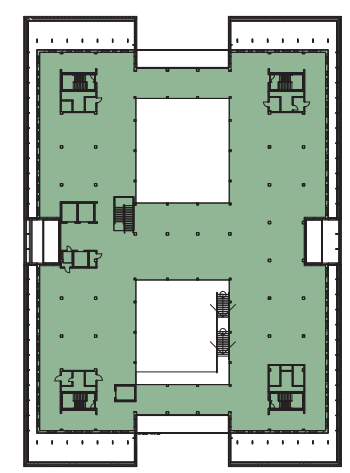
PLAN 05 - BIBLIOTEK



PLAN 05 - KOMMUNHUS



PLAN 06 - KOMMUNHUS



PLAN 07 - KOMMUNHUS

Bibliotek

Bibliotek - ljus BTA			
LÄNK PLAN 02-03	Nybyggnad	Ljus	481 m ²
PLAN 02 - BIBLIOTEK	Nybyggnad	Ljus	1120 m ²
PLAN 03 - BIBLIOTEK	Nybyggnad	Ljus	1271 m ²
PLAN 04 - BIBLIOTEK	Nybyggnad	Ljus	1127 m ²
3999 m ²			
Bibliotek - mörk BTA			
PLAN 01 - BIBLIOTEK GARAGE	Nybyggnad	Mörk	2040 m ²
PLAN 05 - BIBLIOTEK	Nybyggnad	Mörk	216 m ²
2256 m ²			
Bibliotek - ev. bjälklagsöppningar BTA			
PLAN 03 - BIBLIOTEK	Öppning		32 m ²
PLAN 04 - BIBLIOTEK	Öppning		176 m ²
208 m ²			
* Förslaget redovisar ev. bjälklagsöppningar som BTA			
Summa			6463 m ²

Kommunhus

Kommunhus - ljus BTA			
PLAN 01 - KOMMUNHUS	Ombyggnad	Ljus	1252 m ²
PLAN 02 - KOMMUNHUS	Ombyggnad	Ljus	1756 m ²
PLAN 03 - KOMMUNHUS	Ombyggnad	Ljus	3467 m ²
PLAN 04 - KOMMUNHUS	Ombyggnad	Ljus	3222 m ²
PLAN 05 - KOMMUNHUS	Ombyggnad	Ljus	3115 m ²
PLAN 06 - KOMMUNHUS	Nybyggnad	Ljus	2901 m ²
PLAN 07 - KOMMUNHUS	Nybyggnad	Ljus	2191 m ²
17905 m ²			
Kommunhus - ljus BTA 75%			
PLAN 01 - KOMMUNHUS	Ombyggnad	Ljus 75%	1156 m ²
PLAN 02 - KOMMUNHUS	Ombyggnad	Ljus 75%	1820 m ²
2976 m ²			
Kommunhus - mörk BTA			
PLAN 01 - KOMMUNHUS	Ombyggnad	Mörk	1340 m ²
PLAN 02 - KOMMUNHUS	Ombyggnad	Mörk	121 m ²
1461 m ²			
Summa			22342 m ²

Länk

Förslaget har två alternativ för länk till kommunhus. Alt A är en mindre koppling i plan 3 och Alt B är en större ihopbyggnad i två plan. Sammanställningen speglar det större alternativet. Mindre länk i ett plan, Alt A, redovisas nedan separat.

Länkar - ljus BTA			
LÄNK PLAN 03	Nybyggnad	Ljus	78 m ²

