

# Naturvårdsplan för Huddinge kommun

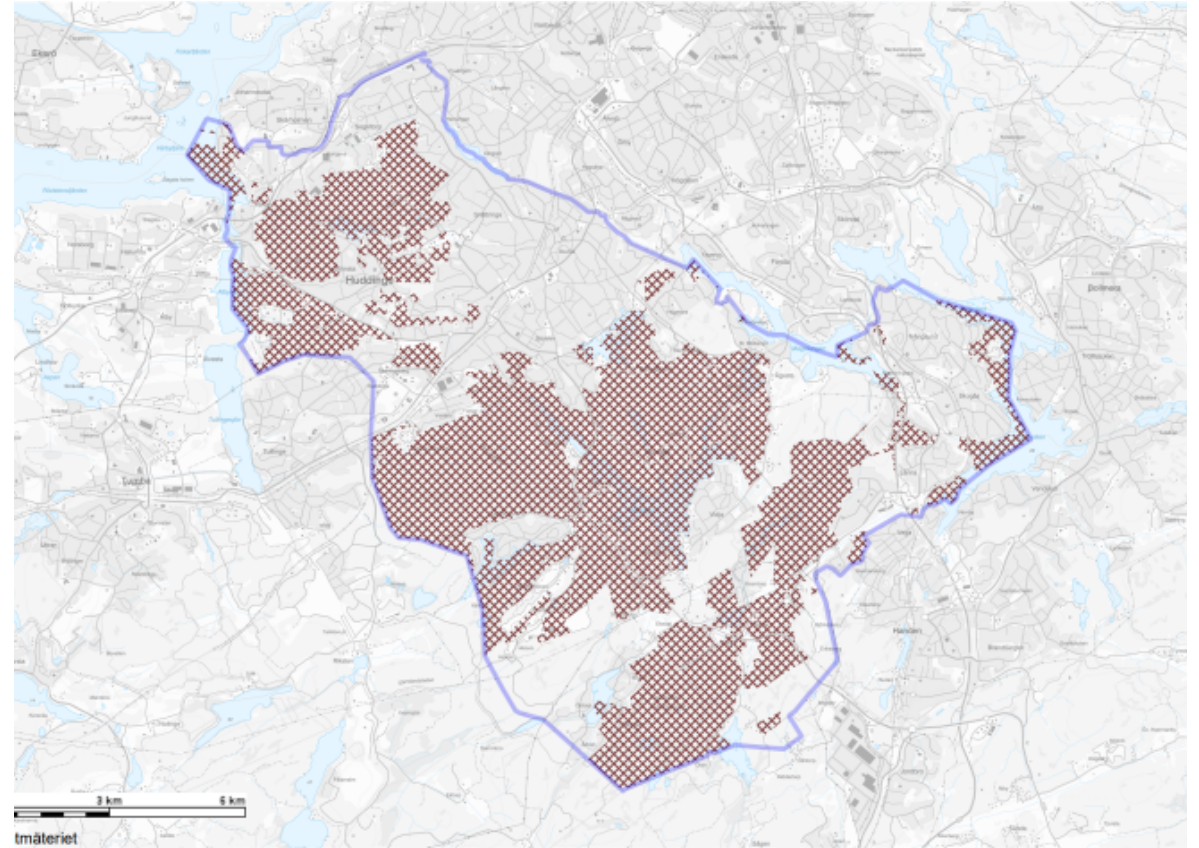
## 2022-2025



Huddinge



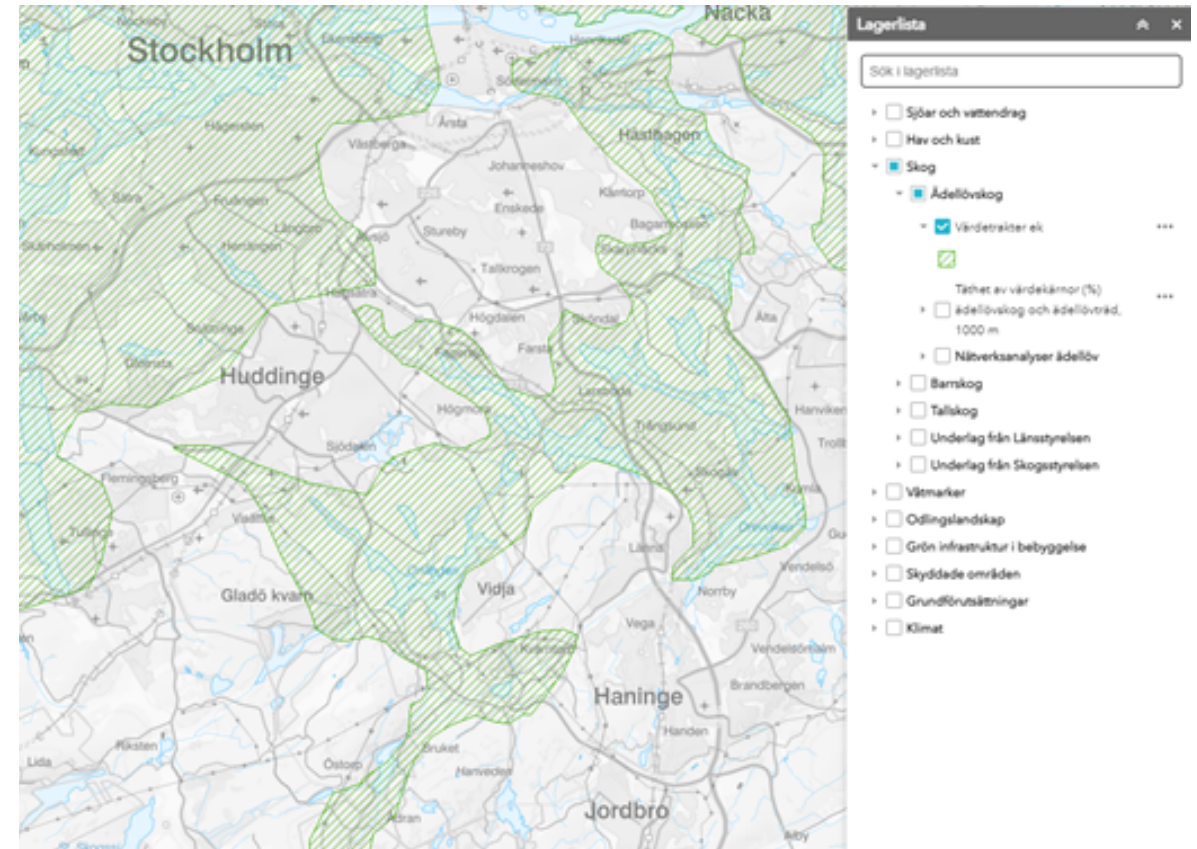
- 5400 ha skyddad natur (38 % av kommunens yta)
- 1400 ha naturmark utanför detaljplan



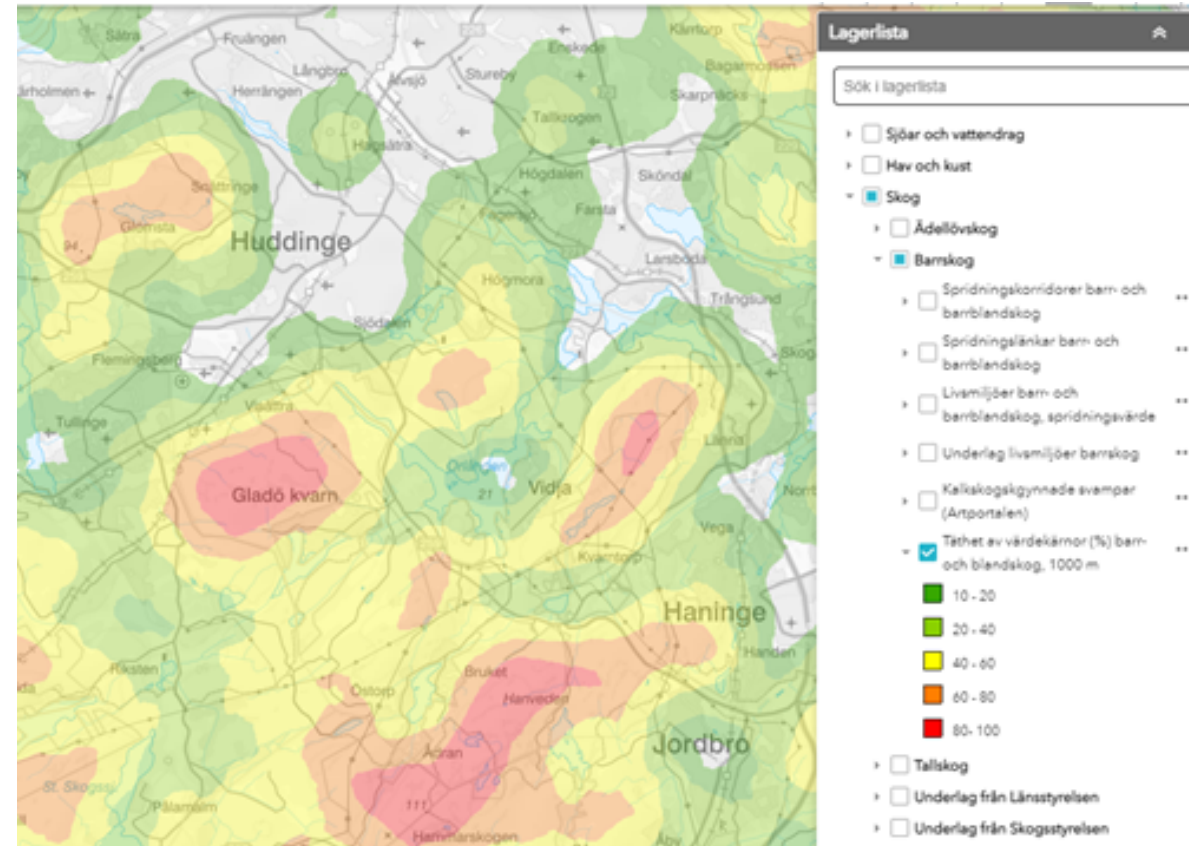
# Höga naturvärden ur ett länsperspektiv

Värdetrakt för ek:

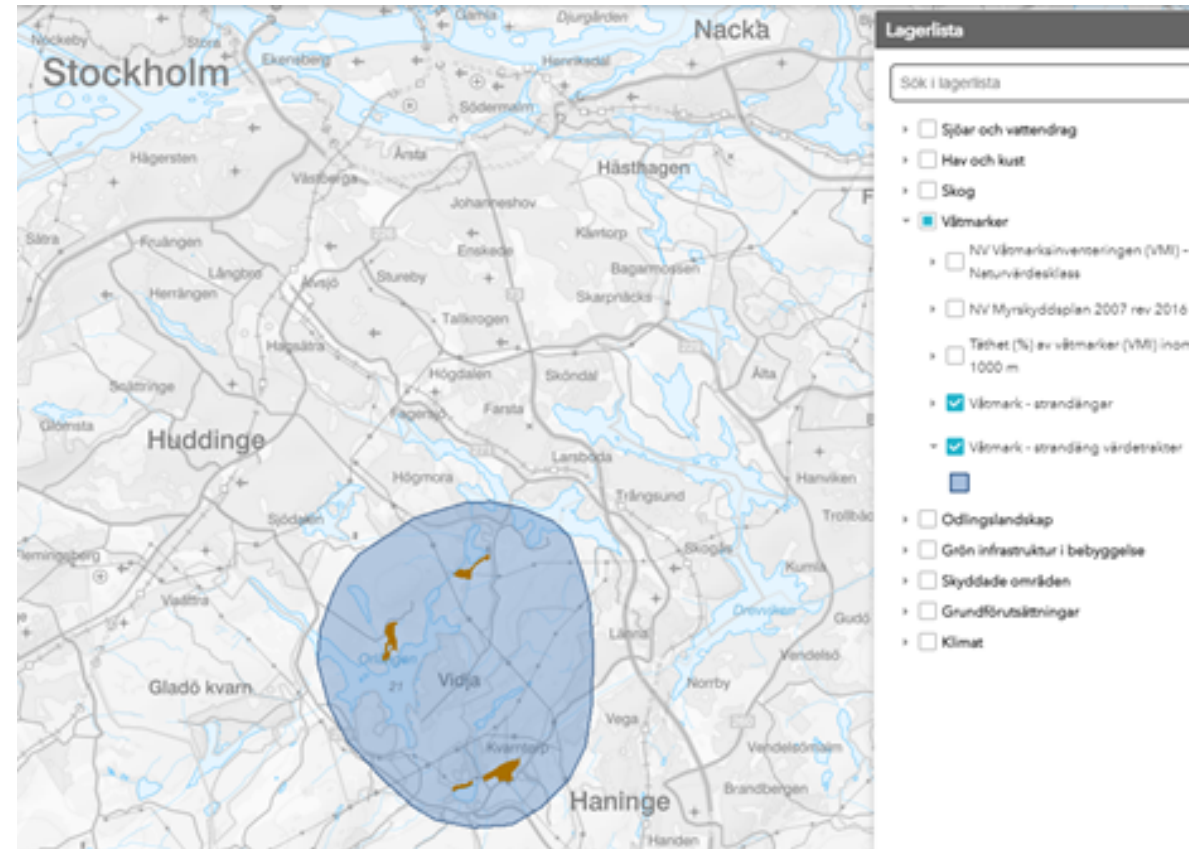
- Bagarmossen-Orlången
- Södertälje-Gröndal











# Täthet av värdekärnor för barr- och blandskog.



- Värde trakt för strandängar





-  Generell skötsel  
 Skötselområden  
 Zon A  
 Zon B  
 Zon C  
 Zon D  
 Zon E  
 Saknar zon information

# Slätterängar

- Bibehåll slåtterareal (26 ha) och utöka där det är möjligt med minst 1 hektar.
- Ställa om 100 ha vall till kultiverad äng.
- Ställ om minst tio hektar gräsmatta till äng, det vill säga slåtter med upptag.





# Betesmark

**Arealen naturbetesmarker bibehålls och utökas till 300 ha.**

**Betet koncentreras i högre grad till naturbetesmarker i stället för till vallar.**

**Djurslag som har bra förutsättningar för våtmarksbete används i större utsträckning.**

**Sambete med olika djurslag uppmuntras.**





# Lövskogsskötsel

- Lövskogsskötseln intensifieras och effektiviseras genom att 40 hektar åtgärdas årligen för att hinna igenom alla bestånd inom en 15-årsperiod. Områden med stort inslag av ek prioriteras.
- Samtliga 80 jätteekar med åtgärdsbehov friställs mellan 2022-2025 och åtgärderna redovisas på [artportalen.se](https://artportalen.se) (skyddsvärda träd).



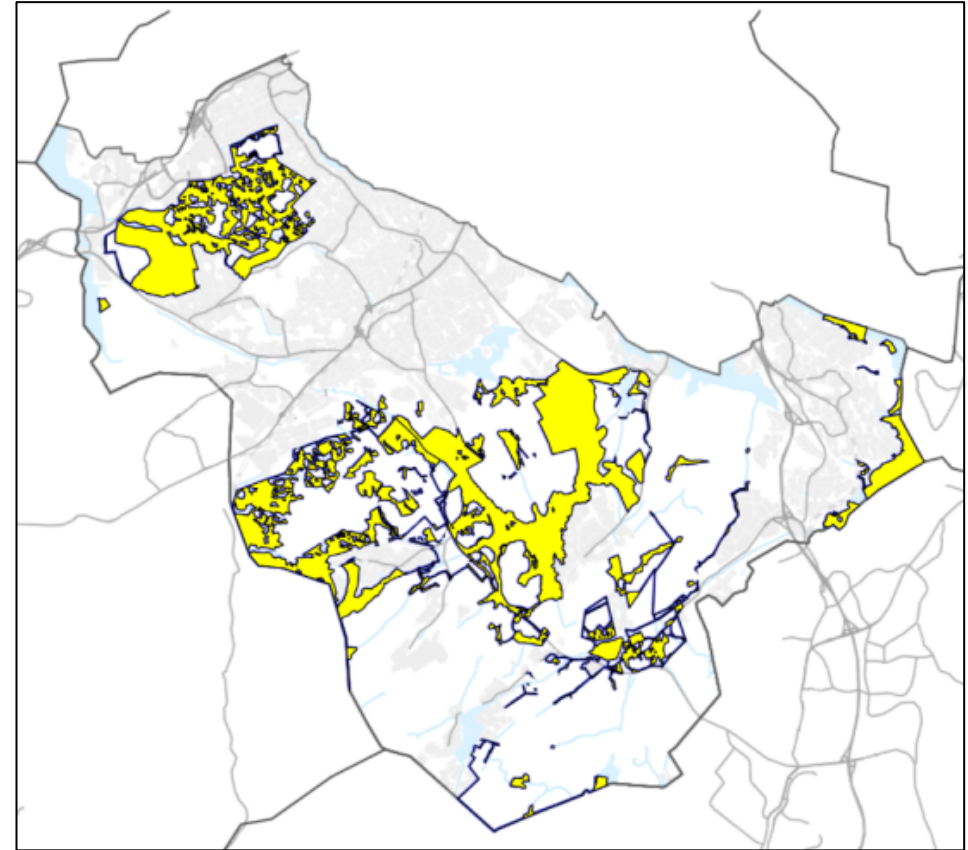
# Skog intill bebyggelse

- **En mer proaktiv skötsel sker där Zon E besöks regelbundet och riskbedömning och åtgärd genomförs.**



# Generell skötsel

- Åtgärder inom generell skötsel genomförs i mån av resurser 2022-2025. Kartläggning behövs



# Bekämpning av invasiva arter

**Fortsatt kartläggning av jätteloka och parkslide och publicering av publik karta med kända förekomster.**

**Fortsatt systematisk bekämpning av jätteloka.**

**Bekämpning av parkslide på utvalda platser samt intensifierad bekämpning av blomsterlupin i framför allt ängar och naturbetesmarker.**





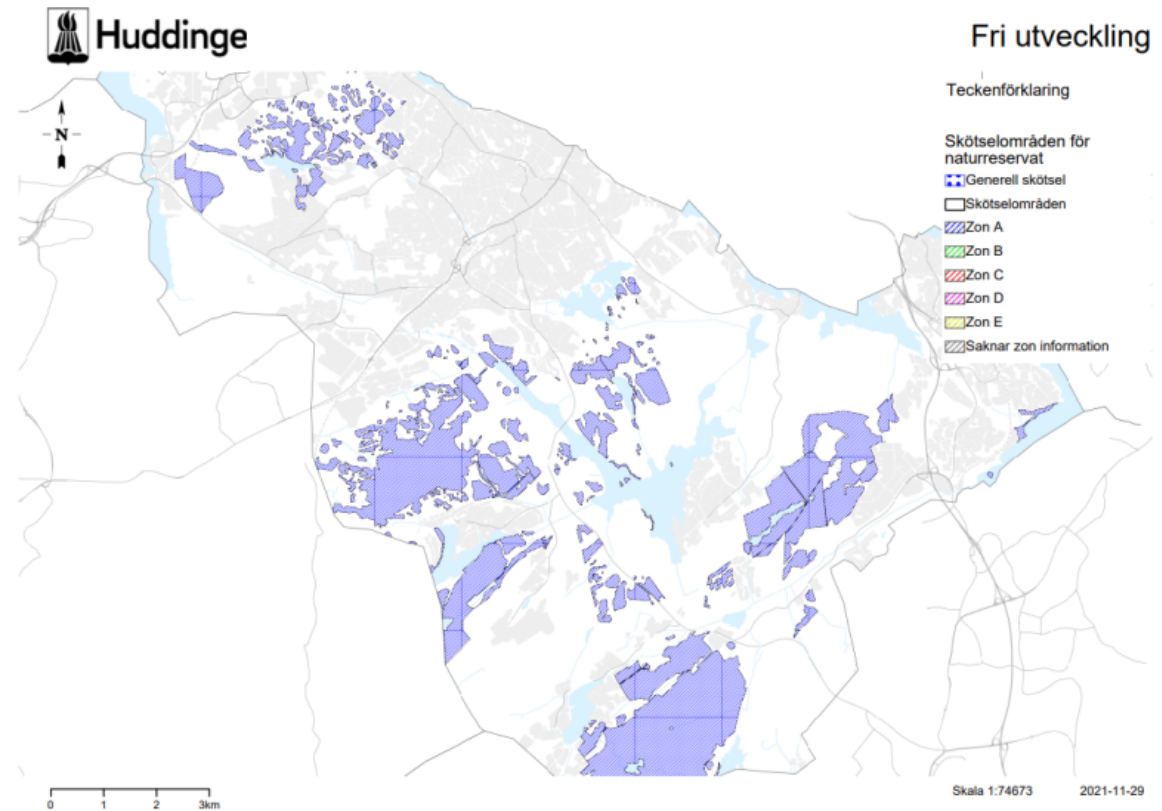
# Gränsmarkering

**Intensifiering av gränsmarkering  
med tre mil per år med start 2022.**



# Fri utveckling

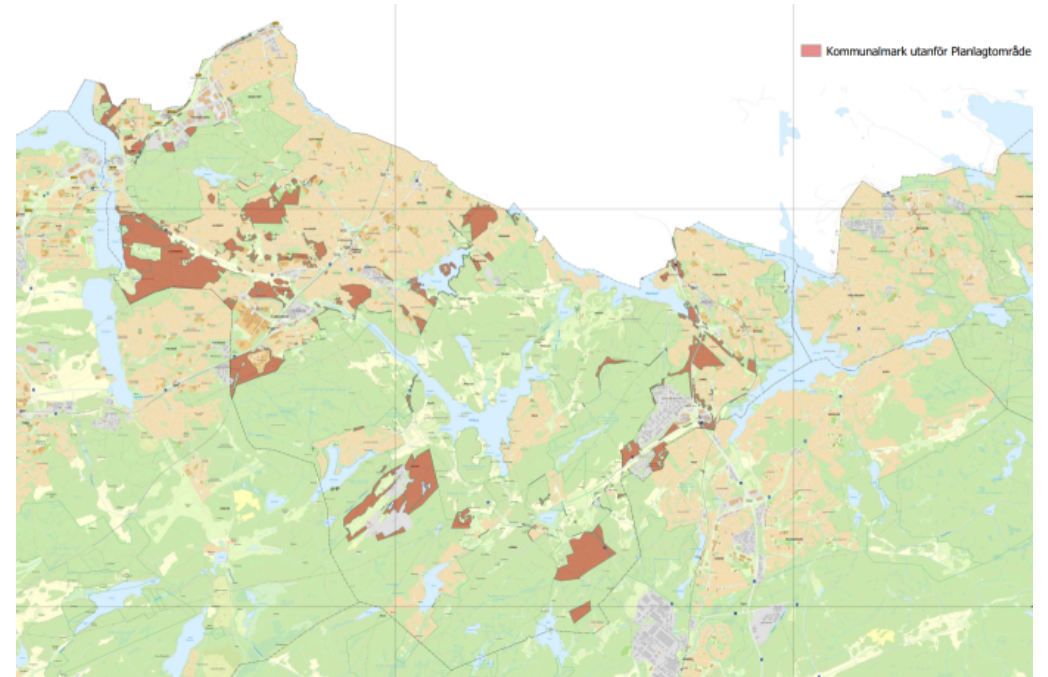
- Inga åtgärder genomförs med undantag för ledunderhåll och andra utpekade åtgärder i enlighet med respektive skötselplan.





# Ej planlagd naturmark

**Ta fram skötselplan för naturmark utanför naturreservat och planlagd mark. Även naturmark inom planlagd mark kan behöva en skötselplan. Områden som är planerade att bevaras prioriteras.**



# Anläggningar för friluftslivet

**Samtliga vandringsleder och friluftsanordningar ska vara i bra skick.**

**Fler spänger anläggs för att underlätta framkomlighet och minska markslitage och uttjänta spänger byts ut.**

**Fler ridleder markeras.**

**Särskilda satsningar för friluftsliv i Orlången, Gömmaren, Flemingsbergsskogen och Paradiset**





# Vattenvård

- Åtgärder i lokala åtgärdsprogram för Orlången och Trehörningen genomförs
- Åtgärder inom Tyresåns vattenvårdsförbund i mån av tid



# Bruttolista på åtgärder och genomförandeår

År	Åtgärd	Område
årligen	Fortsatt bete i hagmarken inom delområde L, sk	Björksättrahalvöns naturreser
2025	Friställning av ädellövträd i delområde A och C,	Björksättrahalvöns naturreser
2023	Gallring av gran i D, G och J och K, skötselplaner	Björksättrahalvöns naturreser
2025	Gränsmarkeringen behöver underhållas.	Björksättrahalvöns naturreser
2023	Fortsatt friställning av värdefulla träd och trädg	Drevvikens naturreservat
2022	Inom lövskogsdominerade områden (zon B) ska	Drevvikens naturreservat
årligen	De öppna markerna inom zon C fortsätter att hå	Drevvikens naturreservat
årligen	Kulturmarkerna kring Mulleängarna ska hållas c	Drevvikens naturreservat
2022	Informationstavlor ska sättas upp, skötselplaner	Drevvikens naturreservat
2022	En informationsfolder ska tas fram, skötselplan	Drevvikens naturreservat
2023	Området ska vara tillgängligt för besökande allr	Drevvikens naturreservat
årligen	Befintliga leder och stigar ska vara uppmärkta o	Drevvikens naturreservat
årligen	Bekämpning jätteleka	Drevvikens naturreservat
årligen	Skötsel av zon E (zon mot bebyggelse)	Drevvikens naturreservat
årligen	Fortsatt hävd med slåtter och/eller bete av zon	Flemingsbergsskogens naturr
2024	Naturvårdsinriktad skötsel (röjning av barrträd)	Flemingsbergsskogens naturr
årligen	Fortsatt hävd med bete eller slåtter av zon D, sk	Flemingsbergsskogens naturr
2022	Restaurering av Oxhagen, skötselplanen.	Flemingsbergsskogens naturr
2022	Nya våtmarker skapas både i skogsmark och i ku	Flemingsbergsskogens naturr
2024	Restaurering av Stenstättradalens ekmiljöer in	Flemingsbergsskogens naturr
2022	Återskapande av våtmarker, Stensättradalens.	Flemingsbergsskogens naturr
2022	Gränsmarkeringen behöver underhållas.	Flemingsbergsskogens naturr
årligen	Skötsel och underhåll av informationstavlor, kö	Flemingsbergsskogens naturr
årligen	Befintliga leder och stigar skall vara uppmärkta	Flemingsbergsskogens naturr
årligen	Skötsel av zon E (zon mot bebyggelse)	Flemingsbergsskogens naturr
årligen	Fortsatt hävd och återupptagen hävd av betesm	Gladö Kvarnsjöns naturreserv
2024	Genomföra lövskogsskötsel inom zon B, skötsel	Gladö Kvarnsjöns naturreserv
årligen	Fortsatt hävd av slåtterängarna i zon D, skötsel	Gladö Kvarnsjöns naturreserv





- Verksamhetsstöd
- Externa bidrag (LONA, LOVA, EU-stöd, övriga stöd, kompensationsåtgärder)
- Uppföljning

# Årliga löpande kostnader

Skötselåtgärd	Kostnad drift (behov)	Kostnad investering (behov)	Kommentar
Lieslätter	400 000		
Maskinell slåtter	300 000		
Betesputs	100 000		
Utbyte av stängsel		1 500 000	77 000 m stängsel behöver bytas ut vart 10 år.
Friställning jätteträd	20 000		
Lövskogsskötsel		1 500 000	Totalt 600 ha ytor m lövskogsskötsel som behöver åtgärdas vart 15:e år.
Riskträd i zon E	50 000		
Generell skötsel	-		Går ej att uppskatta kostnad i dagsläget.
Invasiva arter	350 000		Enbart inom naturreservat.
Gränsmarkering	250 000		3 mil behöver åtgärdas per år.
Information	110 000		Enbart tryckkostnad, ej framtagande.
Spänger		150 000	Material och arbete inkluderat.
Stängselgenomgångar	40 000		Enbart materialkostnad.
Vindskydd, fågeltorn och flytbryggor	25 000		Enbart materialkostnad.
Vandringsleder	16 000		Enbart materialkostnad.
Grillplatser	15 000		Enbart materialkostnad.
Soptunnor	190 000		
Summa:	1 866 000	3 150 000	