

Tvärförbindelse Södertörn

Ett transportstråk för alla



Presentation Tvärförbindelse Södertörn & status i projektet



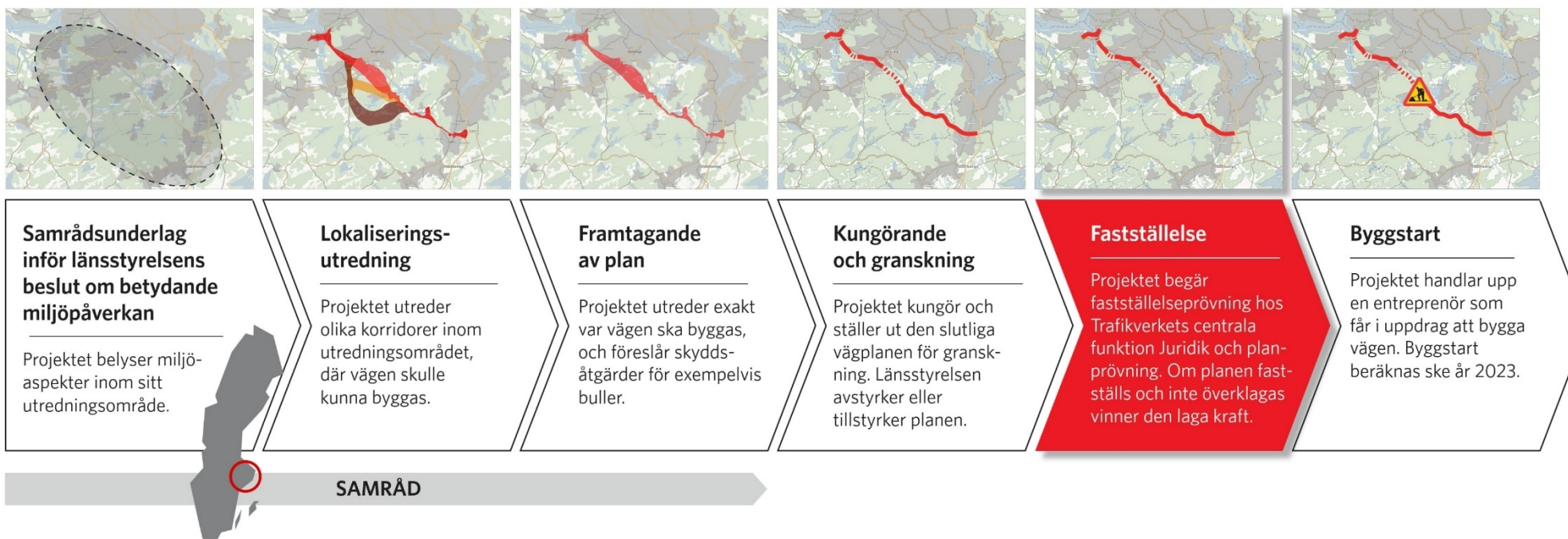
Tvärförbindelse Södertörn

Ett säkert transportstråk för alla

- 20 km lång
- 3 tunnlar
- 5 km i tunnel
- 8 trafikplatser
- 2+2 körfält
- 80/100 km/tim
- Gång- och cykelväg ingår i projektet

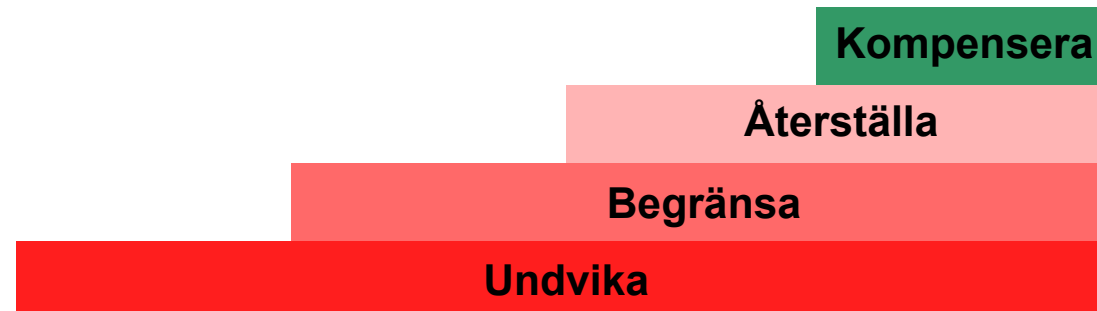


Så här långt har vi kommit - 2022



Skadelindringshierarkin

- **Undvika** – Lokalisering.
- **Begränsa** – Vägens utformning och läge har i möjligaste mån anpassats. Vidta skyddsåtgärder.
- **Återställa** – Reparera skada inom områden för tillfälliga intrång.
- **Kompensera** – Kompensation krävs vid dispens



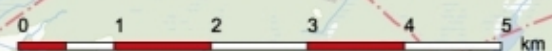


Teckenförklaring

- Trafikplats
- Väg
- Tunnelläge
- Gång- och cykelväg
- Större djur
- Mindre djur
- Tunnel
- Kommungräns

© Lantmäteriet, Geodatasamverkan

Många
passager
för djur...





Passager för djur vid vattendrag

- Längs sträckan kommer vi att bygga fyra vattentrummor där fiskar kan vandra fritt. I anslutning till tre av vattentrummorna kommer vi också att bygga torrtrummor där djur kan passera utan att gå i vatten.
- Vid Kvarntäppandiket kommer vi dessutom att bygga en strandpassage längs med vattentrumman som gör att djur kan passera utan att gå i vatten.



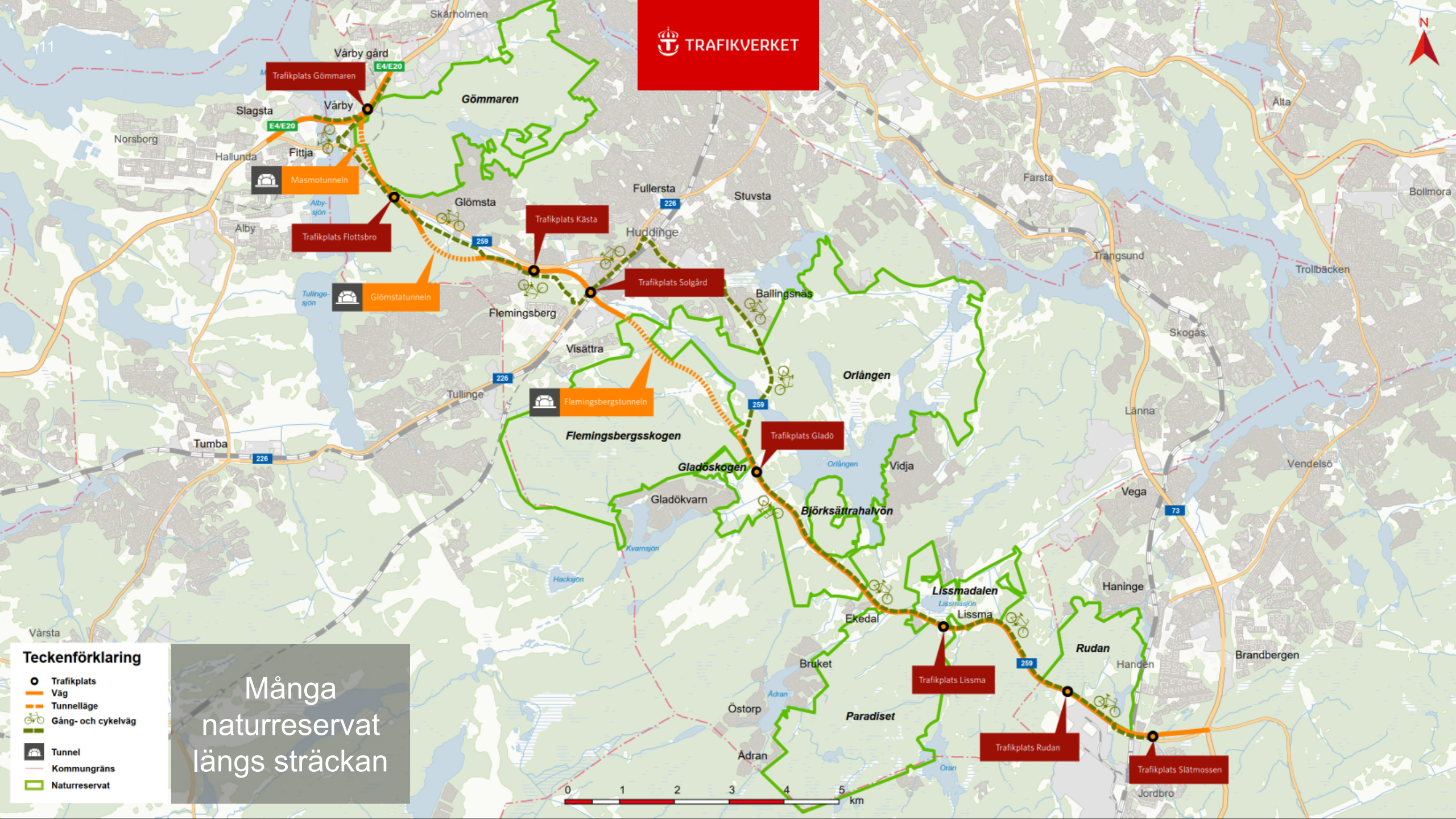
Vattentrumma



Sänkt hastighet skyddar fåglar

- Sänkt hastighet, från 100 till 80 kilometer i timmen förbi Lissmasjön, sänker bullernivåerna och skyddar hotade fågelarter
- Bullerskärmar vid Lissmasjön för att skydda fågelarterna från skadligt buller

Kompensationsåtgärder intrång i naturreservat



Teckenförklaring

- Trafikplats
- Väg
- Tunnelläge
- Gång- och cykelväg
- Tunnel
- Kommungräns
- Naturreservat

Många
naturreservat
längs sträckan



Naturresevat – dialog komp. åtgärder

- Projektet påverkar 7 kommunala naturresevat varav 6 i Huddinge kommun
- Mark ska upphävas – ansökan/beslut KF
- Dispens/tillstånd – ansökan/beslut för 5 resevat
- Diskussioner med kommunekologer angående kompensationsåtgärder pågår sedan ca 1,5 år.
- Resultat av diskussionerna kommer att arbetas in i ett miljöavtal med Huddinge.

Reservat		Planförslag			
Namn	Total yta (ha)	Permanent markanspråk (ha)	Andel intrång av resevat (%)	Tillfälligt markanspråk (ha)	Andel intrång av resevat (%)
Gömmaren	618	4,4	0,7%	3,3	0,5%
Flemingsbergsskogen	967	0,7	0,1%	-	-
Orlången	1721	13,8	0,8%	10,1	0,6%
Björksättraholvön	85	0,4	0,5%	<0,1	<0,1%
Lissmadalen	185	4,3	2,3%	0,5	0,3%
Paradiset	758	2,2	0,3%	1,4	0,2%
Rudan	264	4,2	1,6%	0,6	0,2%
TOTALT		30,0		15,9	

Gömmarens NR

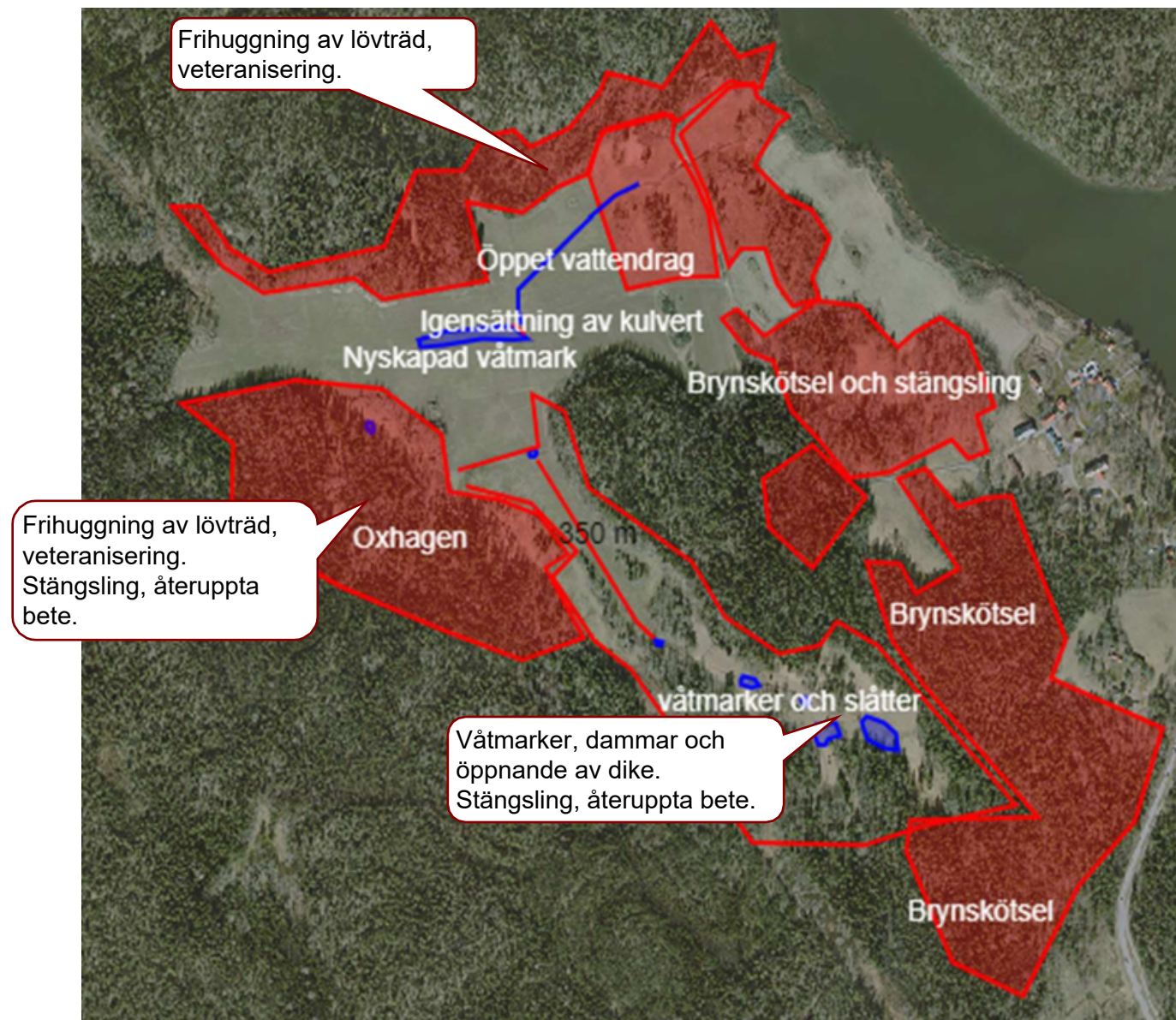
- Lägga E4 på bro och frilägga Gömmarbäcken
- Bullerskyddsskärm mot reservatet



Flemingsbergsskogens

Naturmiljö

- Rövning/gallring
- Öppna upp dikessystem, återmeandring inkl plugga täckdikning
- Skapa småvatten/groddjursdammar
- Stängsling för betesdjur (15km stängsel)
- Skötsel/utmärkning leder t.ex. spänger samt infotavlor



Orlången NR

- Utökning av reservat om ca 48 hektar (Smedstorp ca 20 ha och Sörskogen ca 28 ha)
- Nerläggning markavvattningsföretag/skapa våtmark Ebbadalsdiket
- Gallringsåtgärder 20 hektar
- 1,5 höga skärmar – visuellt/buller
- Skötsel gång- och ridspår



Björksättrahalvöns NR

- Frihuggning i bryn ca 3,5 hektar (premiera rönn, oxel, hassel och träd med en omkrets på mer än 90 cm, gran ska bort oavsett storlek)
- 1,5 höga skärmar – visuellt/buller
- Lägga in död ved, grova eklågor



Paradisets NR

- Gallra område söder om trafikplats Lissma och träd utmed brynet mot Öranvägen ca 8 hektar.
- Skapa groddammar söder om vägen längs Ormputtenböcken



Lissmadalens NR

- Gallring 1,7 hektar
- Skapa småvatten vid Beijer
- Trädvård Lissma herrgårdspark - lindallé ersätta döda träd & hamling träd
- Stallet Lissma herrgårdspark (Upprustning av tak, byte av syll m.m.)

