

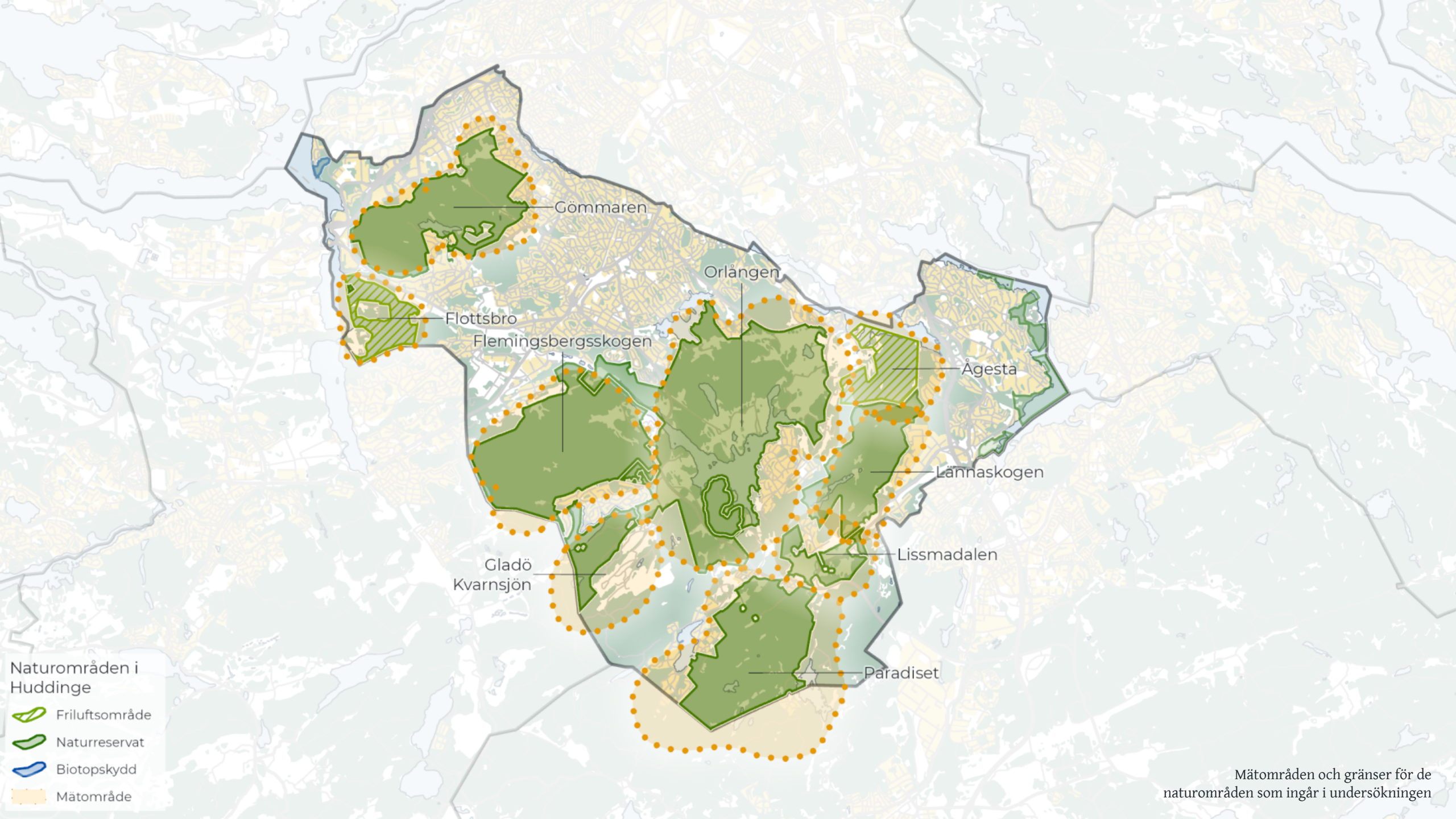
Besökare i Huddinges naturområden



Om undersökningen

- Innovativt pilotprojekt där Huddinge är först med att testa nya tekniska möjligheter
- Statistisk skattning av antalet besök i naturområden utifrån antalet mobiltelefoner
- Anonymiserat och sekretessbehandlat
- Möjlighet att i hög grad anpassa vilka observationer som ska räknas som besökare
- För att räknas som besökare behöver en person börja dagen utanför mätområdet, förflytta sig dit och därefter även lämna det innan dagen är slut





Naturområden i Huddinge

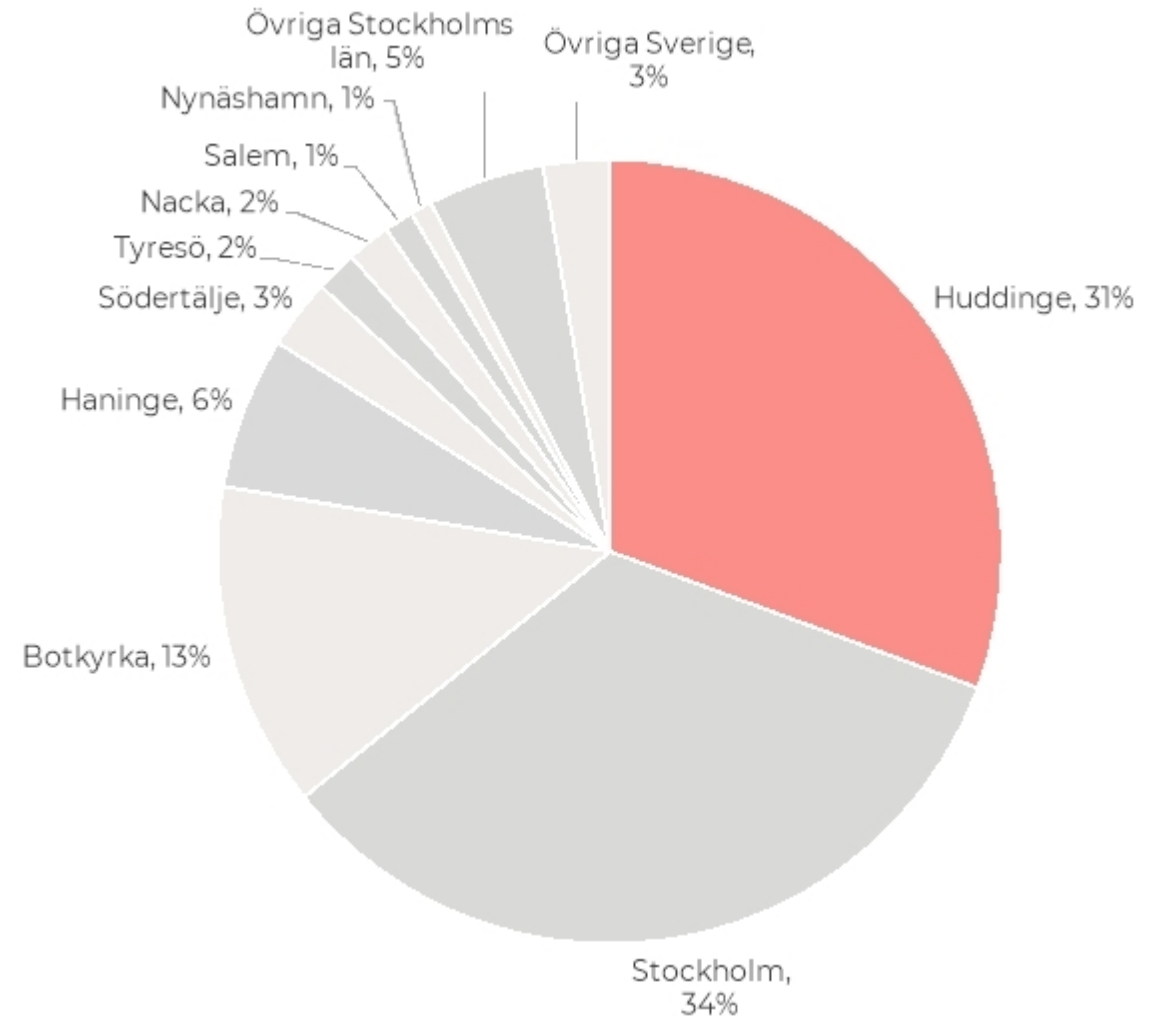
- Friluftsområde
- Naturreseptat
- Biotopskydd
- Mätområde

Mätområden och gränser för de naturområden som ingår i undersökningen

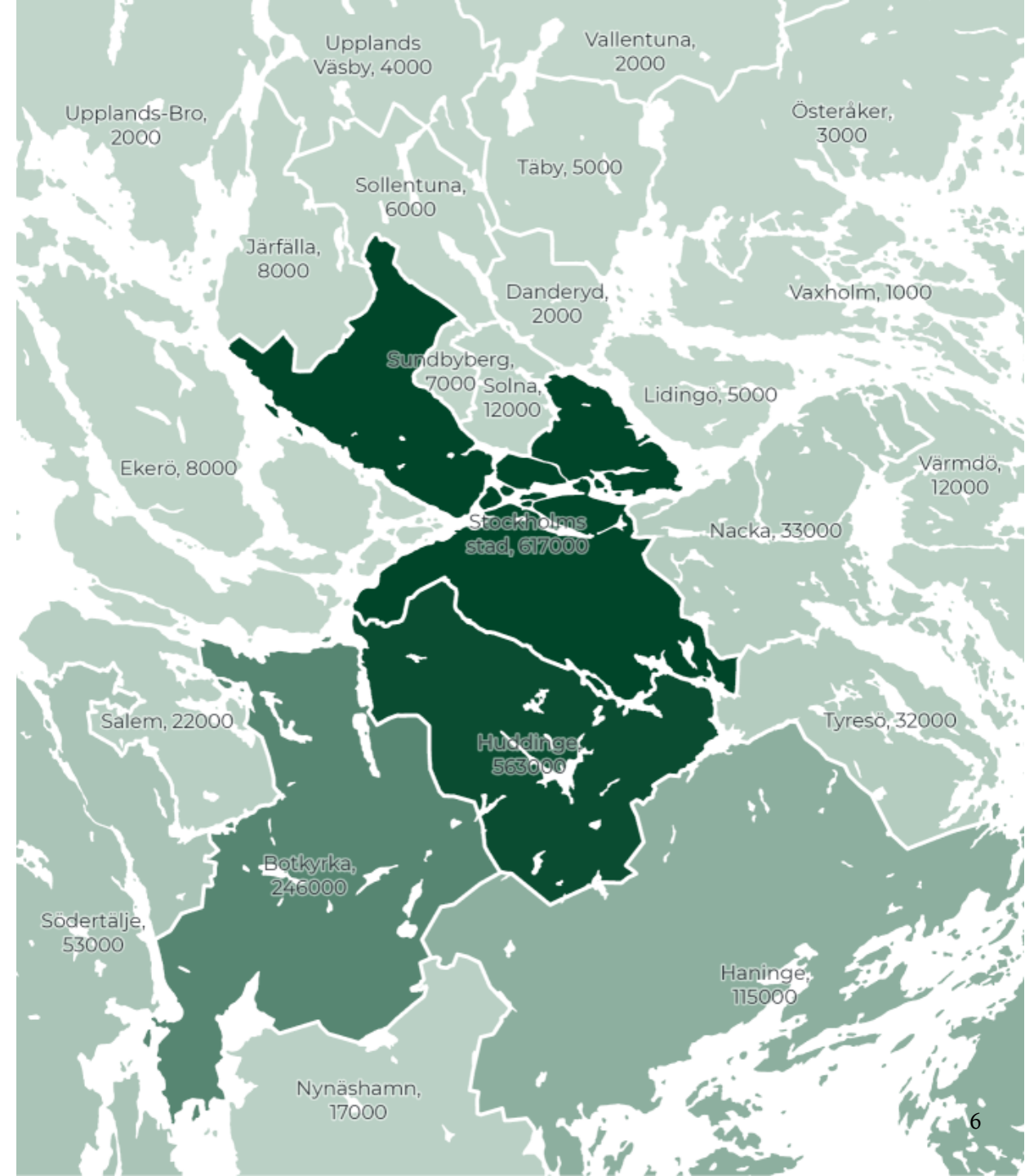
- Över 1,8 miljoner besök i Huddinges naturområden 2021
- Varav 1,6 miljoner i naturreservat
- 20% fler besökare 2021 jämfört med 2019



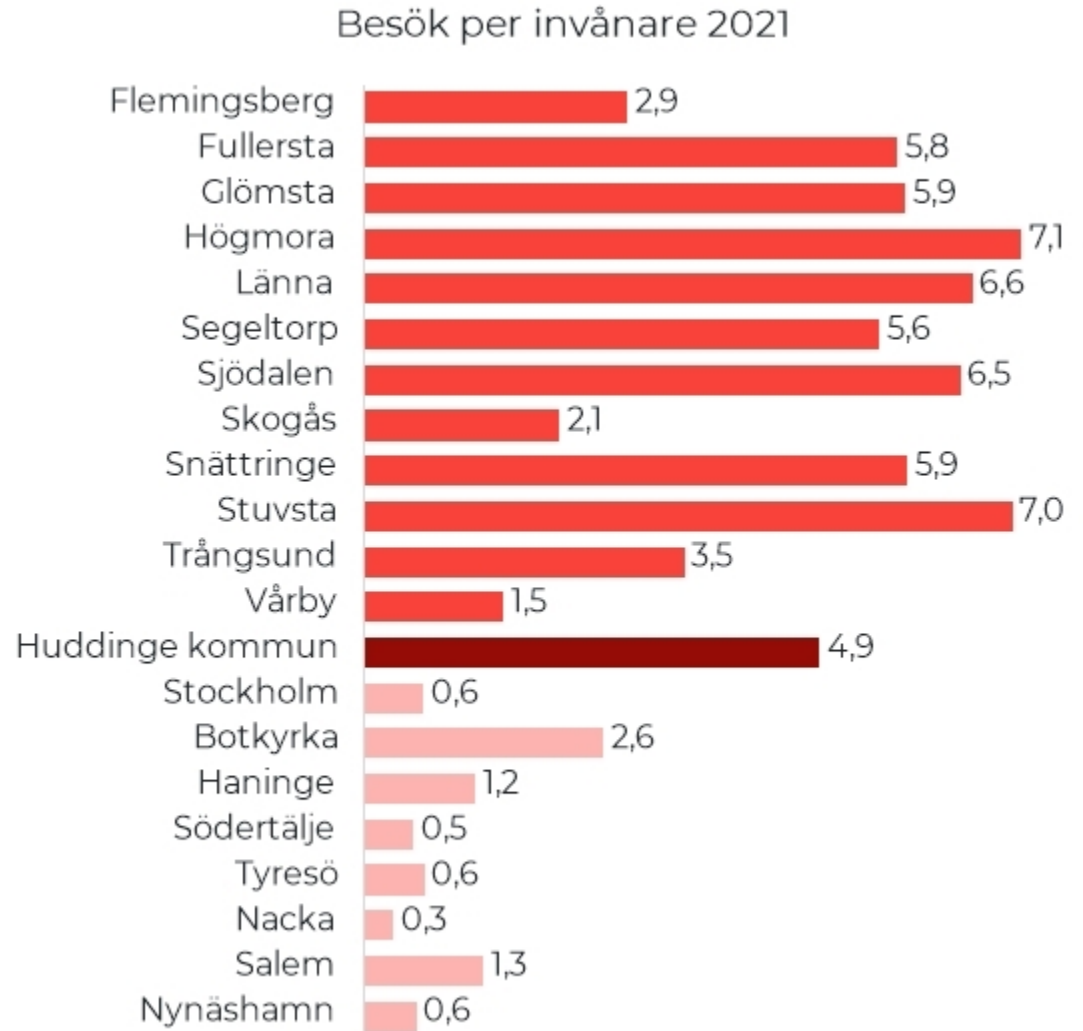
- 7 av 10 besökare kommer från andra kommuner än Huddinge
- Fler besök från Stockholms stad än Huddinge
- Besökare från hela länet



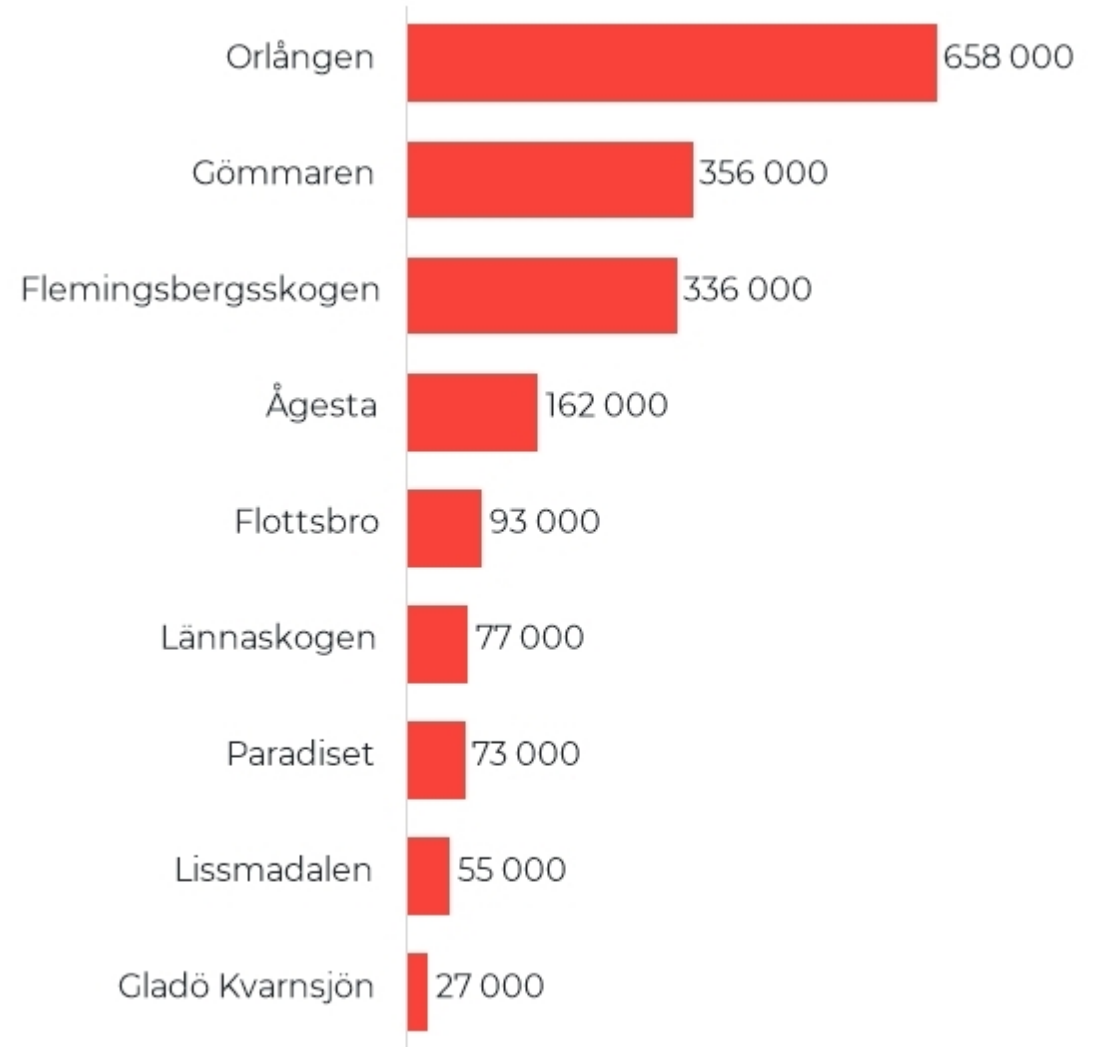
- 7 av 10 besökare kommer från andra kommuner än Huddinge
- Fler besök från Stockholms stad än Huddinge
- Besökare från hela länet
- Huddinges naturområden har en regional funktion
- Hög andel skyddad natur i Huddinge jämfört med grannkommuner



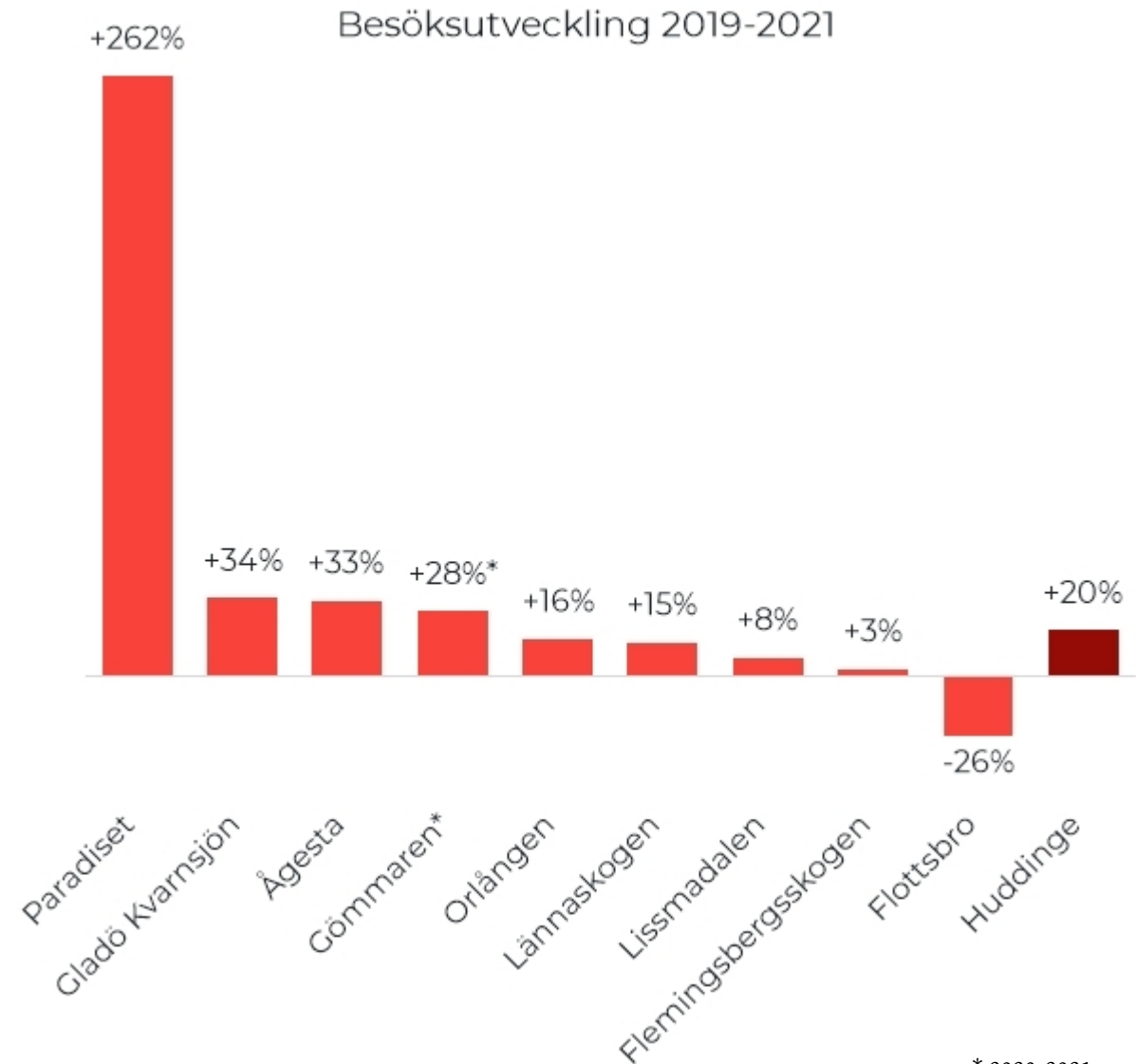
- Fem besök per huddingebo 2021
- Besökare från hela Huddinge
- Lägre än kommunsnittet i Flemingsberg
- Vårby, Trångsunds och Skogås närmaste naturområden är inte med i studien, påverkar deras snitt negativt



- Orlången är det mest besökta naturområdet
- Mer än 10 gånger fler besökare i Orlången, Gömmaren och Flemingsbergsskogen än i Gladö Kvarnsjön
- Gemensamt för mest besökta naturområden är god tillgänglighet för besök i vardagen

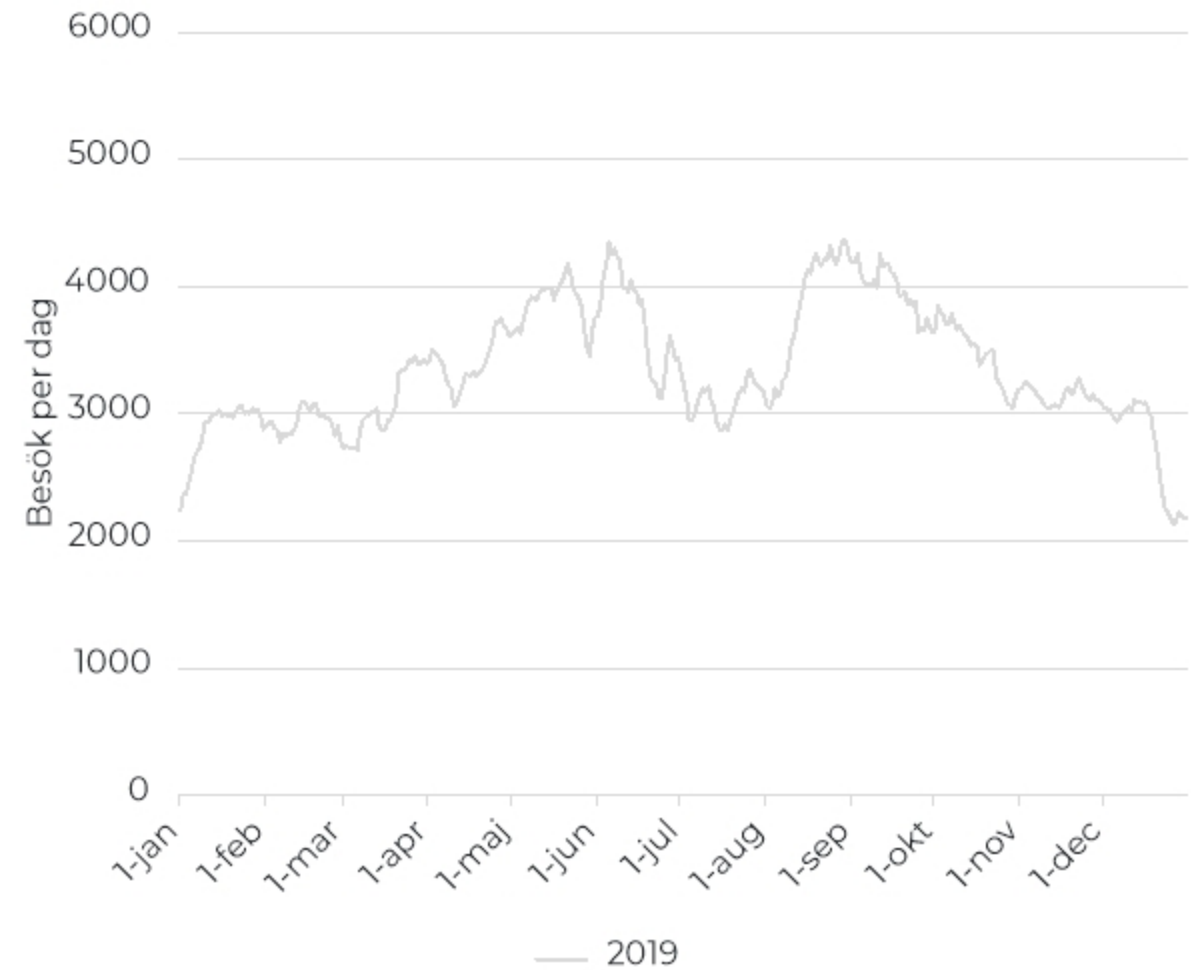


- Ökat besöksantal sedan 2019 i alla naturområden utom ett
- Störst procentuell ökning 2019-2021 i Paradiset, +262%

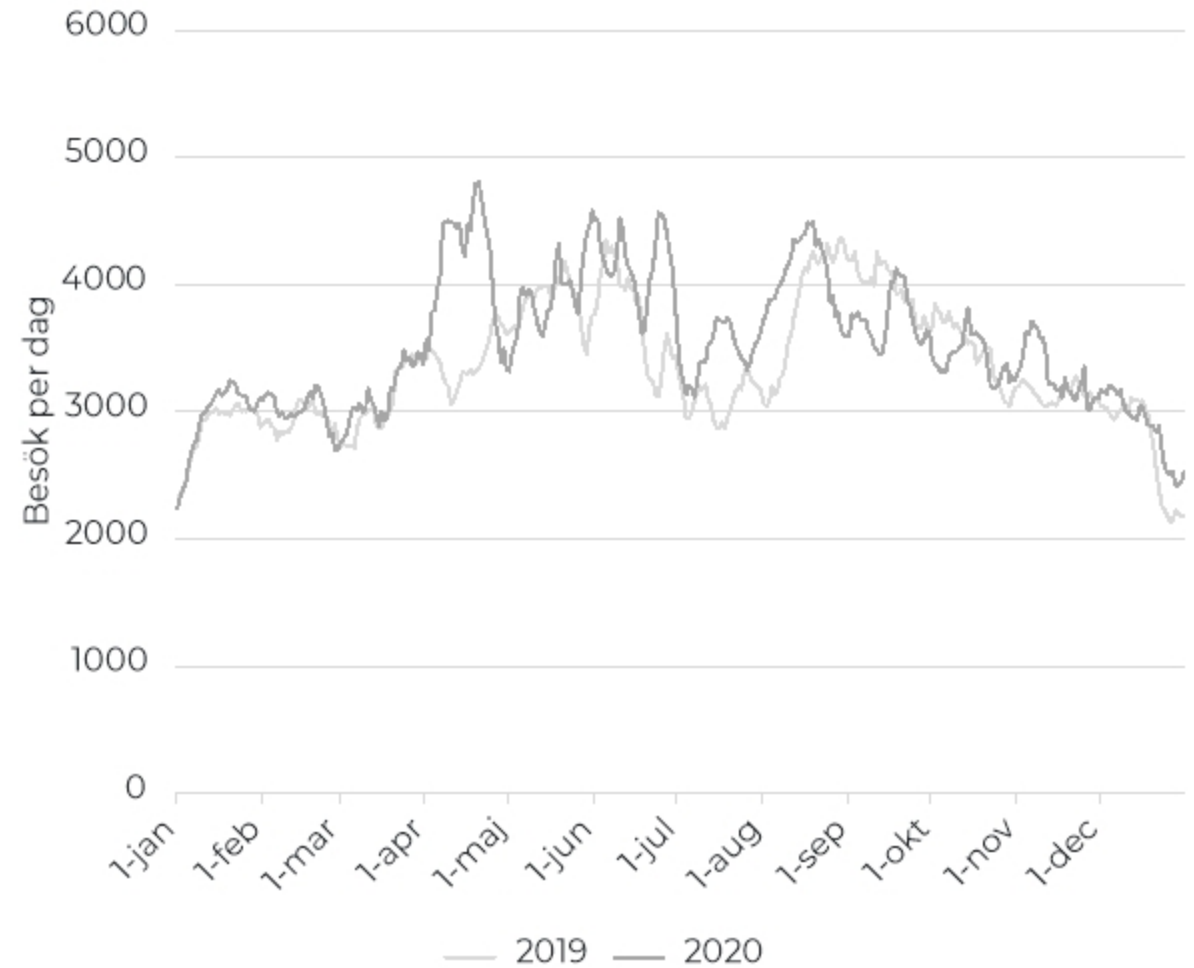


* 2020-2021

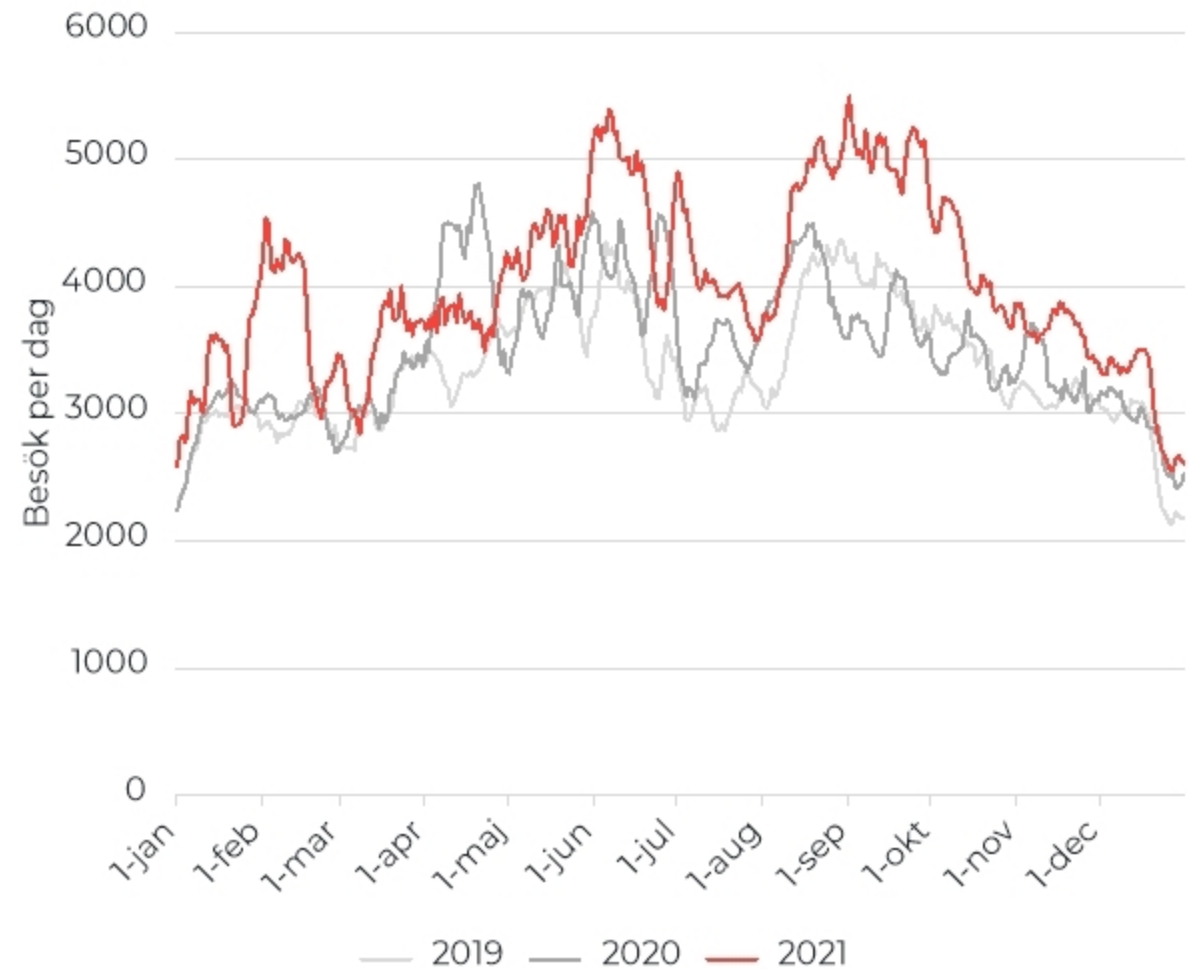
- Återkommande årsrytmer i antal besök
- Flest besök i naturområdena sker före och efter sommaren



- Återkommande årsrytmer i antal besök
- Flest besök i naturområdena sker före och efter sommaren
- Kraftig ökning i antalet besök under april 2020, sammanfallande med den första coronavåren



- Återkommande årsrytmer i antal besök
- Flest besök i naturområdena sker före och efter sommaren
- Kraftig ökning i antalet besök under april 2020, sammanfallande med den första coronavåren
- Ny ökning under den snötäckta perioden jan-feb 2021
- 2021 hade ihållande högre besökstal än tidigare år från slutet av maj till årets slut





Tack!

Frågor i efterhand?

Joakim.franklin@wsp.com

010-721 05 51

wsp.com

- Stor skillnad mellan veckodagar sett till antalet besök
- Extra tydligt i naturområden med längre avstånd till tätbebyggda områden

