

NYTT BADHUS I HUDDINGE UTREDNING LOKALPROGRAM

HUDDINGE KOMMUN

FÖRHANDSKOPIA

2017-12-08

LILJEWALL ARKITEKTER

INNEHÅLLSFÖRTECKNING

1.	FÖRUTSÄTTNINGAR.....	3
2.	LOKALPROGRAM NIVÅ 1.....	4
3.	LOKALPROGRAM NIVÅ 2.....	8
4.	LOKALPROGRAM NIVÅ 3.....	12
5.	PLANSKISSER.....	16

1. FÖRUTSÄTTNINGAR

Syftet med detta lokalprogram är att ge en övergripande beskrivning av vilken typ av simhall som ska byggas, storlek, standardnivå samt vilka olika lokaler och funktioner den ska innehålla.

Innehållet i denna utredning diskuterades vid en workshop i Huddinge den 15 november 2017.

Följande övergripande förutsättningar fastslogs och ligger till grund för det fortsatta arbetet:

- Idag finns tre bad i kommunen med cirka 400 000 bad/år.
- I kommunen bor 107 000 invånare 2017.
- Invånarantalet ökar till 137 000 invånare 2025.
- Invånarantalet ökar till 150 000 invånare 2030.
- Det nya badet beräknas stå klart för invigning 2023.
- Antalet badande i kommunen bör ligga på cirka 600 000 bad/år (inkl. gym) när badet invigs.
- Eftersom kommunen växer kraftigt, troligen även efter 2030, samtidigt som antalet bad vanligtvis ökar kraftigt med ett nytt bad, bedömer vi att det nya badet ska dimensioneras för 450 000 - 500 000 bad/år. Samtidigt bedömer vi att de befintliga baden mister lite i attraktionskraft och får cirka 250 000 - 300 000 bad/år efter att det nya badet är i bruk. Detta ger totalt 700 000–800 000 bad/år i kommunen.
- Nivå 1–3 kommer att skilja sig i attraktionskraft, vilket ses i antalet bad/år i de olika anläggningarna.

Närvarande vid workshopen var:

- Håkan Lindblom, chef Fastighetsutveckling på Huddinge Samhällsfastigheter
- Malin Stockhaus Keilor, enhetschef Huddinge kommun
- Mats Wesslén, utredare på Kultur och fritidsnämnden
- Annika Press, Administrativ chef, Kultur- och fritidsförvaltningen, Huddinge kommun.
- Annelie Fällman, Kultur- och fritidsdirektör, Huddinge kommun
- Linda Örneblad, verksamhetschef för Idrott och anläggning, Huddinge kommun
- Torbjörn Wallin, projektutvecklare Huga fastigheter
- Bjarni Ingvason, Liljewall arkitekter

- Calle Hellberg, Liljewall arkitekter

2. LOKALPROGRAM NIVÅ 1

Detta alternativ är dimensionerat för cirka 450 000 bad/år, 4 simskolegrupper samtidigt, totalt 500 omklädnadsplatser och 2 000 badande maximalt/dag.

- **Motions/tränings/tävlingsbassäng, ca 1000m².**

25 m x 21 m, 8 banor á 2,5 m kan även vara 10 banor á 2 m. Djup 120 – 180 cm. (ej hoppmöjligheter).

Bassängen utrustas med lyftplan för funktionshindrade samt en längre fast trappa med räcken för enkel angöring av bassängen. Lejdare i de övriga hörnen. Bassängen utrustas även med ingjutna bottenfästen som förberedelse för flytande lekutrustning. 29 grader varmt.

Bassängen kan med fördel utrustas med elektroniskt drunkningslarm.

Publikkapacitet på 150 åskådare redovisas. Åskådarplatser föreslås på mobila läktare. Den platsen kan, när det inte är tävlingar, användas för caféplatser, sittgrupper och relaxstolar.

1 RWC i denna del samt förråd, ytorna ingår under andra rubriker nedan.

Behovet av andra vattensporter utreds senare.

- **Multi/undervisningsbassäng 1, ca 275 m².**

16,67 x 8 m. Utrustas med höj- och sänkbart mellangolv. Djup flexibelt mellan 0 – 180 cm, det gör bassängen lämplig för allt från babysim till vattengymnastik.

Två simskolegrupper kan disponera bassängen samtidigt.

Bassängen utrustas med lyftplan för funktionshindrade samt en längre trappa (ledad) med räcken för enkel angöring av bassängen. Bassängen utrustas även med ingjutna fästen som förberedelse för flytande lekutrustning. Hinderbana typ skeppsbrott kan montera i taket.

1 RWC samt förråd i anslutning till multi/undervisningsbassäng, ytorna ingår under andra rubriker nedan. 29–34 grader varmt.

Mindre rum för simlärare placeras mellan multi/undervisningsbassänger.

- **Multi/undervisningsbassäng 2, ca 225 m².**

12,5 x 8 m. Utrustas med höj- och sänkbart mellangolv. Djup flexibelt mellan 0 – 180 cm, det gör bassängen lämplig för allt från babysim till vattengymnastik.

Lämpligt för en simskolegrupp.

Bassängen utrustas med lyftplan för funktionshindrade samt en längre trappa (ledad) med räcken för enkel angöring av bassängen. Bassängen utrustas även med ingjutna

fästen som förberedelse för flytande lekutrustning. Möjlighet att visa film i bassängen.

1 RWC samt förråd i anslutning till multi/undervisningsbassäng, ytorna ingår under andra rubriker nedan. 29–34 grader varmt.

- **Barnbad, ca 200 m².**

Innehåller attraktioner med huvudsaklig målgrupp för barn i åldern upp till 5 år. Barnbassäng storlek ca 65–70 m² med strand, rutschbana, fantasifulla attraktioner samt interaktiv lek. Eventuellt ordnas Water spray area.

Vattendjup 0–0,2 m i den ena bassängdelen samt 0,4 m i den andra bassängdelen. 30 grader varmt.

Bord och stolar för servering kan med fördel placeras i anslutning till barnbassängen. Barntoilett/skötrum bör finnas i direkt anslutning till barnbassängen, ytorna ingår under annan rubrik nedan.

- **Bastu/relaxavdelning, ca 100 m².**

Separat bastuavdelning placeras centralt i anläggningen. Avdelningen består av en större och en mindre bastu, upplevelsedusch, RWC, relaxyta med vilstolar och sittgrupper. Varmpool med bubbel. 36 grader varmt.

- **Omklädningsrum herr och dam, ca 425 m².**

2 omklädningsrum med cirka 210 skåpsplatser i varje. Pianoskåp och halvskåp kan kombineras för att optimera ytorna. Omklädnadsrummen har cirka 10 duschar vardera (några med blygduschar) samt torkrum. En bastu i varje avdelning. Ett RWC samt 2 WC i varje avdelning. Slussar. Sminkplatser skall finnas i både dam och herravdelningen.

- **Omklädningsrum grupper, ca 120 m².**

2 mindre omklädningsrum för pojkar respektive flickor. Ca.30 platser i varje rum. Dimensioneras för halvskåp. Omklädnadsrummen har 3–4 duschar vardera (några blygduschar) samt torkrum. Ett RWC i varje del. Slussar.

- **Omklädning special, ca 100 m²**

Cirka 5 separata hytter med bänkar samt duschar. Separat RWC med dusch. En hytt utrustas med taklyft. Omklädnadsskåp bredd 400 mm (helskåp), cirka 20 st. placeras i rum utanför omklädningsrummen tillsammans med uppställningsyta för duschbrits, badrullstolar och besökarnas rullstolar. Omklädningen för funktionshindrade skall finnas i anslutning till multibassängen. Denna avdelning är också lämplig att byta om i för funktionsnedsatt med ledsagare av olika kön, badande med olika etnisk bakgrund, olika sexuell läggning eller andra som behöver byta om enskilt av andra grunder. Kan också fungera som familjeomklädning, om kapacitet finns.

- **Förråd, ca 100 m².**

2 förråd bör finnas i anslutning till 25 metersbassängen. 2–3 förråd bör finnas i direkt anslutning till multibassängerna. Förråden bör vara minst 10 m² stora. Omfattning av förråd får slutligen bestämmas utifrån det lokala behovet, när vi vet hur många föreningar som har verksamhet i anläggningen. Dessutom bör 1–2 större städförråd finnas. Här ska finnas möjlighet att ladda städmaskin samt att tömma skurmaskin i större golvbrunnar. Förråd för mobil läktare kan behövas beroende på om den tillhör badet eller hyrs in.

- **Gym, ca 450 m².**

Gymlokal med expresskåp (cirka 45 platser), vattenhåll, förråd och kontor/info disk.

I arean ingår en aktivitetslokal på 120 m².

- **Entrékassa och servering, ca 100 m².**

Dessa funktioner bör samordnas för att samutnyttja personal. Servering mot entréhall och 25 meters bassäng/barnbad för badande gäster. Köket bör anpassas för att servera till exempel: korv, micromat, grillade smörgåsar, sallader, smörgåsar, fika, kaffe/the/kylda drycker, glass. Ingen grillyta eller fritös. Här finns också: diskrum, kök, förråd, kyl och frysar, städförråd samt räkningssrum för dagskassorna. Försäljningsyta för badartiklar integreras.

- **Entréhall, ca 250 m².**

Innehåller plats för caféyta och väntande badgäster. Gärna med generös takhöjd för att ge rymd i rummet. Här finns RWC. Eventuellt kan en del av arean ordnas på övre plan (en lite lugnare yta, läxläsningssyta mm).

Skoavtagning ordnas i samband med kassa och entrespärrar.

- **Simklubben, ca 20m².**

Kontorsarbetsplats med sammanträdesmöjlighet och pentry.

- **Personalutrymmen ca 150 m².**

2 kontorsrum, pausrum för 10 personer med pentry, sammanträdesrum för 20 personer, förråd. kopiering.

2 omklädningsrum med vardera 10 st. 400 mm breda skåp med mellanväggar, RWC samt duschutrymme.

- **Övriga utrymmen, ca 75 m².**

WC och RWC i bassängrum.

Extra förråd samt kyl- och frysutrymme till servering, tvättstuga, mindre städutrymmen, soprum med kylt utrymme för livsmedelssopor.

- **Tekniska utrymmen, ca 2 100 m².**

Samtliga tekniska utrymmen för vattenrening för både inomhus- och utomhusbad, ventilation, ventilationskulvertar, elcentral, verkstad, driftrum, labb för vattenrening och övriga teknikutrymmen placeras i källaren.

Inlastning i markplan med lyftbord och trappa till källarplan.

Total programyta enligt ovan är 5 590 m². Med 15 % svällning för kommunikationsytor, ytterväggar mm blir **nybyggnadens totala BTA area 6 500 m².**

3. LOKALPROGRAM NIVÅ 2

Detta alternativ är dimensionerat för 500 000 bad/år, 4 simskolegrupper samtidigt, totalt 550 omklädnadsplatser och 2 400 badande maximalt/dag.

- **Motions/tränings/tävlingsbassäng, ca 1200 m².**

25 m x 25 m, 10 banor á 2,5 m kan även vara 12 banor á 2 m. Djup 120 – 180 cm. (ej hoppmöjligheter).

Bassängen utrustas med lyftplan för funktionshindrade samt en längre fast trappa med räcken för enkel angöring av bassängen. Lejdare i de övriga hörnen. Bassängen utrustas även med ingjutna bottenfästen som förberedelse för flytande lekutrustning. 29 grader varmt.

Bassängen kan med fördel utrustas med elektroniskt drunkningslarm.

Publikkapacitet på 300 åskådare redovisas, vilket motsvarar publikkapacitet för distrikts- och nationella tävlingar. Åskådarplatser föreslås på mobila läktare. Den platsen kan, när det inte är tävlingar, användas för caféplatser, sittgrupper och relaxstolar.

1 RWC i denna del samt förråd, ytorna ingår under andra rubriker nedan.

Behovet av andra vattensporter utreds senare.

- **Multi/undervisningsbassäng 1, ca 275 m².**

16,67 x 8 m. Utrustas med höj- och sänkbart mellangolv. Djup flexibelt mellan 0 – 180 cm, det gör bassängen lämplig för allt från babysim till vattengymnastik.

Två simskolegrupper kan disponera bassängen samtidigt.

Bassängen utrustas med lyftplan för funktionshindrade samt en längre trappa (ledad) med räcken för enkel angöring av bassängen. Bassängen utrustas även med ingjutna fästen som förberedelse för flytande lekutrustning. Hinderbana typ skeppsbrott kan montera i taket.

1 RWC samt förråd i anslutning till multi/undervisningsbassäng, ytorna ingår under andra rubriker nedan. 29–34 grader varmt.

Mindre rum för simlärare placeras mellan multi/undervisningsbassängar.

- **Multi/undervisningsbassäng 2, ca 225 m².**

12,5 x 8 m. Utrustas med höj- och sänkbart mellangolv. Djup flexibelt mellan 0 – 180 cm, det gör bassängen lämplig för allt från babysim till vattengymnastik. Lämpligt för en simskolegrupp.

Bassängen utrustas med lyftplan för funktionshindrade samt en längre trappa (ledad) med räcken för enkel angöring av bassängen. Bassängen utrustas även med ingjutna fästen som förberedelse för flytande lekutrustning. Möjlighet att visa film i bassängen.

1 RWC samt förråd i anslutning till multi/undervisningsbassäng, ytorna ingår under andra rubriker nedan. 29–34 grader varmt.

- **Familjebad, ca 500 m².**

Innehåller attraktioner med huvudsaklig målgrupp för barn i åldern upp till 13 år. Bassäng storlek cirka 275 m² med strand. För de allra minsta finns rutschbana, fantasifulla attraktioner med möjlighet till interaktiv lek. Eventuellt ordnas Water spray area.

För de lite äldre barnen finns vattenrutschbana (längd cirka 40m, behovet av eventuell hiss till utreds senare), trippelrutschbana, grotta, strömkanal, vattenfontäner mm.

Vattendjup 0–0,3 m i den ena bassängdelen för de allra minsta samt 0,9–1,2 m i den andra bassängdelen för de större barnen. 30 grader varmt.

Bord och stolar för servering kan med fördel placeras i anslutning till barnbassängen. Barntoilett/skötrum bör finnas i direkt anslutning till barnbassängen, ytorna ingår under annan rubrik nedan.

- **Bastu/relaxavdelning, ca 100 m².**

Separat bastuavdelning placeras centralt i anläggningen. Avdelningen består av en större och en mindre bastu, upplevelsedusch, RWC, relaxyta med vilstolar och sittgrupper. Varmpool med bubbel. 36 grader.

- **Omklädningsrum herr och dam, ca 450 m².**

2 omklädningsrum med cirka 235 skåpsplatser i varje. Pianoskåp och halvskåp kan kombineras för att optimera ytorna. Omklädnadsrummen har cirka 10 duschar vardera (några med blygduschar) samt torkrum. En bastu i varje avdelning. Ett RWC samt 2 WC i varje avdelning. Slussar. Sminkplatser skall finnas i både dam och herravdelningen.

- **Omklädningsrum grupper, ca 120 m².**

2 mindre omklädningsrum för pojkar respektive flickor. Ca.30 platser i varje rum. Dimensioneras för halvskåp. Omklädnadsrummen har 3–4 duschar vardera (några blygduschar) samt torkrum. Ett RWC i varje del. Slussar.

- **Omklädning special, ca 100 m²**

Cirka 5 separata hytter med bänkar samt dusch. Separat RWC med dusch. En hytt utrustas med taklyft. Omklädnadsskåp bredd 400 mm (helskåp), cirka 20 st. placeras i rum utanför omklädningsrummen tillsammans med uppställningsyta för duschbriter, badrullstolar och besökarnas rullstolar. Omklädningen för funktionshindrade skall finnas i anslutning till multibassängen. Denna avdelning är också lämplig att byta om i för funktionsnedsatt med ledsagare av olika kön, badande med olika etnisk bakgrund,

olika sexuell läggning eller andra som behöver byta om enskilt av andra grunder.
Kan också fungera som familjeomklädning, om kapacitet finns.

- **Förråd, ca 100 m².**

2 förråd bör finnas i anslutning till 25 metersbassängen. 2–3 förråd bör finnas i direkt anslutning till multibassängerna. Förråden bör vara minst 10 m² stora. Omfattning av förråd får slutligen bestämmas utifrån det lokala behovet, när vi vet hur många föreningar som har verksamhet i anläggningen. Dessutom bör 1–2 större städförråd finnas. Här ska finnas möjlighet att ladda städmaskin samt att tömma skurmaskin i större golvbrunnar. Förråd för mobil läktare kan behövas beroende på om den tillhör badet eller hyrs in.

- **Gym, ca 675 m².**

Gymlokal med expresskåp (cirka 60 platser), vattenhåll, förråd och kontor/info disk.

I arean ingår 2 aktivitetslokaler på vardera 120 m².

- **Entrékassa och servering, ca 120 m².**

Dessa funktioner bör samordnas för att samutnyttja personal. Servering mot entréhall och 25 meters bassäng/barnbad för badande gäster. Köket bör anpassas för att servera till exempel: korv, micromat, grillade smörgåsar, sallader, smörgåsar, fika, kaffe/the/kylda drycker, glass. Ingen grillyta eller fritös. Här finns också: diskrum, kök, förråd, kyl och frysar, städförråd samt räkningssrum för dagskassorna. Försäljningsyta för badartiklar integreras.

- **Entréhall, ca 300 m².**

Innehåller plats för caféyta och väntande badgäster. Gärna med generös takhöjd för att ge rymd i rummet. Här finns RWC. Eventuellt kan en del av arean ordnas på övre plan (en lite lugnare yta, läsläsningsyta mm).

Skoavtagning ordnas i samband med kassa och entréspärrar.

- **Simklubben, ca 20m².**

Kontorsarbetsplats med sammanträdesmöjlighet och pentry.

- **Personalutrymmen ca 225 m².**

3 kontorsrum, pausrum för 15 personer med pentry, sammanträdesrum för 40 personer, förråd, kopiering.

2 omklädningsrum med vardera 15 st. 400 mm breda skåp med mellanväggar, RWC samt duschutrymme.

- **Övriga utrymmen, ca 75 m².**

WC och RWC i bassängrum.

Extra förråd samt kyl- och frysutrymme till servering, tvättstuga, mindre städutrymmen, soprum med kylt utrymme för livsmedelssopor.

- **Tekniska utrymmen, ca 2 250 m².**

Samtliga tekniska utrymmen för vattenrening för både inomhus- och utomhusbad, ventilation, ventilationskulvertar, elcentral, verkstad, driftrum, labb för vattenrening och övriga teknikutrymmen placeras i källaren.

Inlastning i markplan med lyftbord och trappa till källarplan.

Total programyta enligt ovan är 6 735 m². Med 15 % svällning för kommunikationsytor, ytterväggar mm blir **nybyggnadens totala BTA area 7 700 m².**

4. LOKALPROGRAM NIVÅ 3

Detta alternativ är dimensionerat för 550 000 bad/år, 4 simskolegrupper samtidigt, totalt 600 omklädnadsplatser och 2 800 badande maximalt/dag.

- **Tävlings- och träningsbassäng 50*21 m, ca 2200 m².**

50 m x 21 m, 8 banor á 2,5 m kan även vara 10 banor á 2 m för träning. Hopptorn för 1 och 3 meters svikt på startpalls sidan. Djup 120 – 380 cm. Delbar brygga/höj- och sänkbar efter 25m. Går att träna 25/50 m i en och samma bassäng.

Bassängen utrustas med lyftplan för funktionshindrade samt en längre fast trappa med räcken för enkel angöring till bassängen. Lejdare i de övriga hörnen samt på båda sidor om bryggan. Bassängen utrustas även med ingjutna bottenfästen som förberedelse för flytande lekutrustning. 29 grader varmt.

Bassängen kan med fördel utrustas med elektroniskt drunkningslarm.

Publikkapacitet på 800 åskådare i 25 meters del (dimensionerat för sumsim tävlingar). Publikkapacitet vid 50 meters tävlingar kan bli något större, eftersom demonterbara läktare kan ställas på "friytor".

1 RWC i denna del samt förråd, ytorna ingår under andra rubriker nedan.

Behovet av andra vattensporter utreds senare.

Möjlighet att ordna dusch för att skölja av sig i anslutning till hopptorn.

- **Multi/undervisningsbassäng 1, ca 275 m².**

16,67 x 8 m. Utrustas med höj- och sänkbart mellangolv. Djup flexibelt mellan 0 – 180 cm, det gör bassängen lämplig för allt från babysim till vattengymnastik.

Två simskolegrupper kan disponera bassängen samtidigt.

Bassängen utrustas med lyftplan för funktionshindrade samt en längre trappa (ledad) med räcken för enkel angöring av bassängen. Bassängen utrustas även med fästen som förberedelse för flytande lekutrustning. Hinderbana typ skeppsbrott kan montera i taket.

1 RWC samt förråd i anslutning till multi/undervisningsbassäng, ytorna ingår under andra rubriker nedan. 29–34 grader varmt.

Mindre rum för simlärare placeras mellan multi/undervisningsbassänger.

- **Multi/undervisningsbassäng 2, ca 225 m².**

12,5 x 8 m. Utrustas med höj- och sänkbart mellangolv. Djup flexibelt mellan 0 – 180 cm, det gör bassängen lämplig för allt från babysim till vattengymnastik. Lämpligt för en simskolegrupp.

Bassängen utrustas med lyftplan för funktionshindrade samt en längre trappa (ledad) med räcken för enkel angöring av bassängen. Bassängen utrustas även med fästen som förberedelse för flytande lekutrustning. Möjlighet att visa film i bassängen.

1 RWC samt förråd i anslutning till multi/undervisningsbassäng, ytorna ingår under andra rubriker nedan. 29–34 grader varmt.

- **Familjebad, ca 800 m².**

Innehåller attraktioner med huvudsaklig målgrupp för barn i åldern upp till 16 år. Bassäng storlek cirka 500 m² med strand. För de allra minsta finns rutschbana, fantasifulla attraktioner med möjlighet till interaktiv lek. Eventuellt ordnas Water spray area.

För ungdomar finns 2 vattenrutschbanor (längder mellan 75–100 m, en bana med ringar och en utan ringar, banorna placeras utomhus med start och landning inomhus, behovet av eventuell hiss till utreds senare), trippelrutschbana, grotta, strömkanal, klättervägg, vattenfontäner mm.

Vattendjup 0–0,3 m i den ena bassängdelen för de allra minsta samt 0,9–2,4 m i den andra bassängdelen för de ungdomar. 30 grader varmt.

Bord och stolar för servering kan med fördel placeras i anslutning till barnbassängen. Barntoilett/skötrum bör finnas i direkt anslutning till barnbassängen, ytorna ingår under annan rubrik nedan.

- **Bastu/relaxavdelning, ca 150 m².**

Separat bastuavdelning placeras centralt i anläggningen. Avdelningen består av en större och en mindre bastu, upplevelseduschar 2 st., RWC, relaxyta med vilstolar och sittgrupper. Pentry med möjlighet till servering. Varmpool med bubbel. 36 grader varmt.

- **Omklädningsrum herr och dam, ca 475 m².**

2 omklädningsrum med cirka 260 skåpsplatser i varje. Pianoskåp och halvskåp kan kombineras för att optimera ytorna. Omklädnadsrummen har cirka 10–12 duschar vardera (några med blygduschar) samt torkrum. En bastu i varje avdelning. 1 RWC samt 2 WC i varje avdelning. Slussar. Sminkplatser skall finnas i både dam- och herravdelningen.

- **Omklädningsrum grupper, ca 120 m².**

2 mindre omklädningsrum för pojkar respektive flickor. Ca.30 platser i varje rum. Dimensioneras för halvskåp. Omklädnadsrummen har 3–4 duschar vardera (några blygduschar) samt torkrum. 1 RWC i varje del. Slussar.

- **Omklädning special, ca 100 m²**

Cirka 5 separata hytter med bänkar samt dusch. Separat RWC med dusch. En hytt utrustas med taklyft. Omklädnadsskåp bredd 400 mm (helskåp), cirka 20 st. placeras i rum utanför omklädningsrummen tillsammans med uppställningsyta för brits, badrullstolar och besökarnas rullstolar. Omklädningen för funktionshindrade skall finnas i anslutning till multibassängen. Denna avdelning är också lämplig att byta om i för funktionsnedsatt med ledsagare av olika kön, badande med olika etnisk bakgrund, olika sexuell läggning eller andra som behöver byta om enskilt av andra grunder. Kan också fungera som familjeomklädning, om kapacitet finns.

- **Förråd, ca 100 m².**

2 förråd bör finnas i anslutning till 25 metersbassängen. 2–3 förråd bör finnas i direkt anslutning till multibassängerna. Förråden bör vara minst 10 m² stora. Omfattning av förråd får slutligen bestämmas utifrån det lokala behovet, när vi vet hur många föreningar som har verksamhet i anläggningen. Dessutom bör 1–2 större städförråd finnas. Här ska finnas möjlighet att ladda städmaskin samt att tömma skurmaskin i större golvbrunnar. Förråd för mobil läktare kan behövas beroende på om den tillhör badet eller hyrs in.

- **Gym, ca 850 m².**

Gymlokal med expresskåp (cirka 60 platser), vattenhåll, förråd och kontor/info disk.

I arean ingår 2 aktivitetslokaler på vardera 120 m², samt ytterligare en lokal på 70 m².

- **Entrékassa och servering, ca 130 m².**

Dessa funktioner bör samordnas för att samutnyttja personal. Servering mot entréhall och 25 meters bassäng/barnbad för badande gäster. Köket bör anpassas för att servera till exempel: korv, micromat, grillade smörgåsar, sallader, smörgåsar, fika, kaffe/the/kylda drycker, glass. Ingen grillyta eller fritös. Här finns också: diskrum, kök, förråd, kyl och frysar, städförråd samt räkningsrum för dagskassorna. Försäljningsyta för badartiklar integreras.

- **Entréhall, ca 320 m².**

Innehåller plats för caféyta och väntande badgäster. Gärna med generös takhöjd för att ge rymd i rummet. Här finns RWC. Eventuellt kan en del av arean ordnas på övre plan (en lite lugnare yta, läxläsningssyta mm).

Skoavtagning ordnas i samband med kassa och entréspärrar.

- **Simklubben, ca 20m².**

Kontorsarbetsplats med sammanträdesmöjlighet och pentry.

- **Personalutrymmen ca 320 m².**

4 kontorsrum, pausrum för 20 personer med pentry, sammanträdesrum för 50 personer, förråd. kopiering.

2 omklädningsrum med vardera 25 st. 400 mm breda skåp med mellanväggar, RWC samt duschutrymme.

- **Övriga utrymmen, ca 75 m².**

WC och RWC i bassängrum.

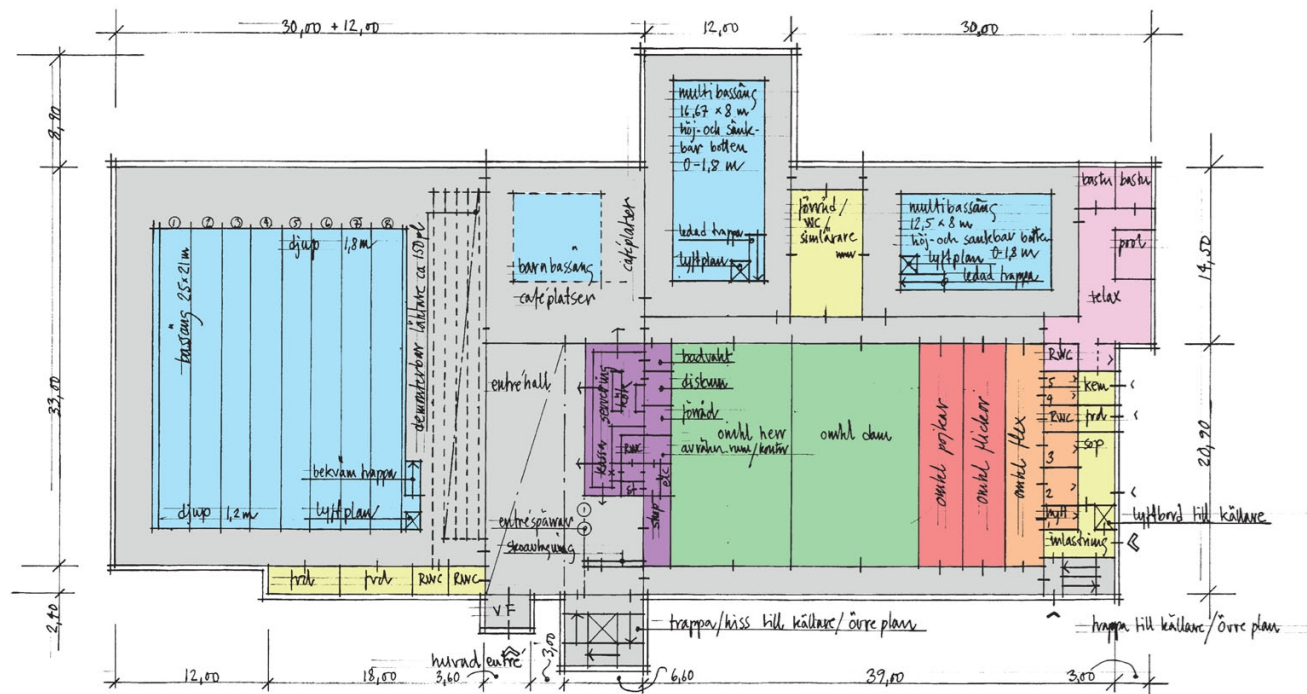
Extra förråd samt kyl- och frysutrymme till servering, tvättstuga, mindre städutrymmen, soprum med kylt utrymme för livsmedelssopor.

- **Tekniska utrymmen, ca 3 000 m².**

Samtliga tekniska utrymmen för vattenrening för både inomhus- och utomhusbad, ventilation, ventilationskulvertar, elcentral, verkstad, driftrum, labb för vattenrening och övriga teknikutrymmen placeras i källaren.

Inlastning i markplan med lyftbord och trappa till källarplan.

Total programyta enligt ovan är 8 820 m². Med 15 % svällning för kommunikationsytor, ytterväggar mm blir **nybyggnadens totala BTA area 10 100 m².**



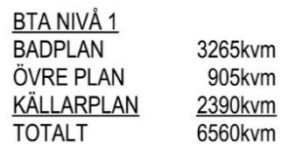
BTA NIVÅ 1	
BADPLAN	3265kvm
ÖVRE PLAN	905kvm
KÄLLARPLAN	2390kvm
TOTALT	6560kvm

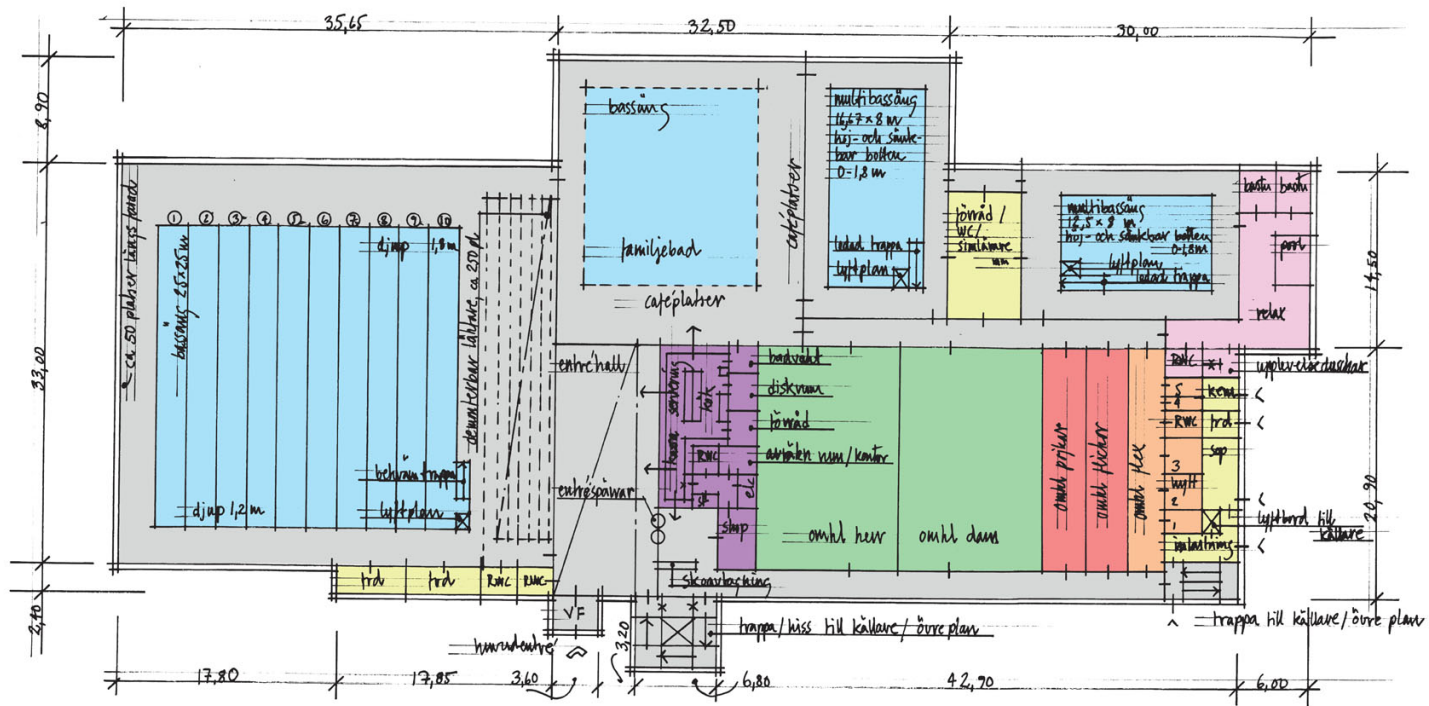
Huddinge badhus - planskisser

NIVÅ 1 - BADPLAN 1:100 (A1)
Göteborg | 2017-12-12

lilje
wall

5. PLANSKISSER

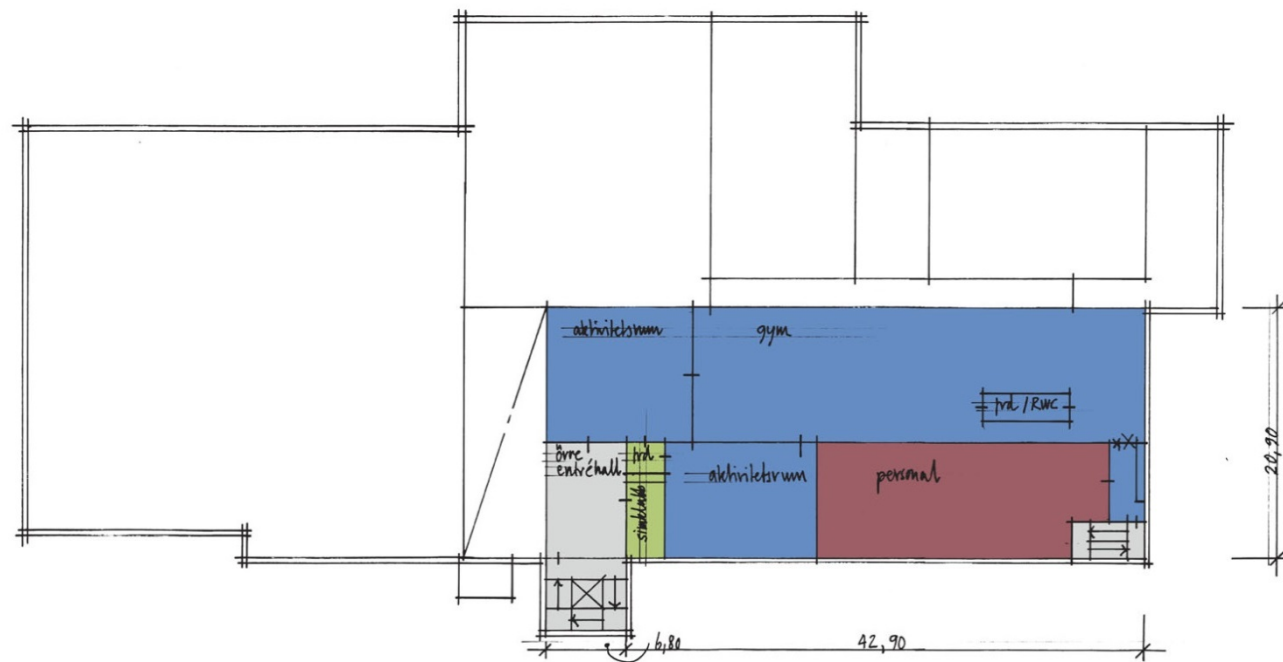




BTA NIVÅ 2	
BADPLAN	3865kvm
ÖVRE PLAN	1120kvm
KÄLLARPLAN	2700kvm
TOTALT	7685kvm

Huddinge badhus - planskisser

NIVÅ 2 - BADPLAN 1:100 (A1)
Göteborg | 2017-12-12

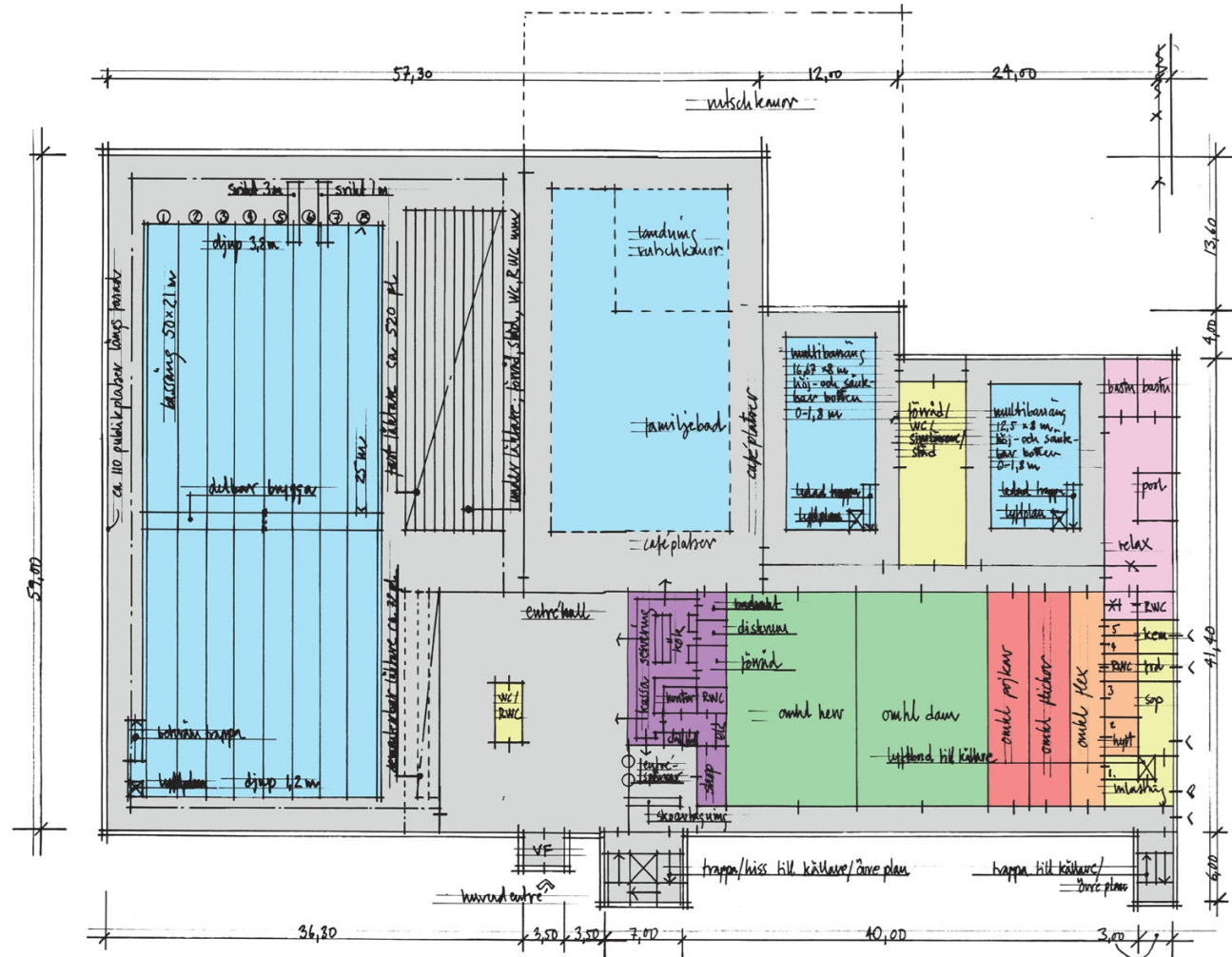


<u>BTANIVÅ 2</u>	
BADPLAN	3865kvm
ÖVRE PLAN	1120kvm
<u>KÄLLARPLAN</u>	<u>2700kvm</u>
TOTALT	7685kvm

Huddinge badhus - planskisser

NIVÅ 2 - ÖVRE PLAN 1:100 (A1)
Göteborg | 2017-12-12

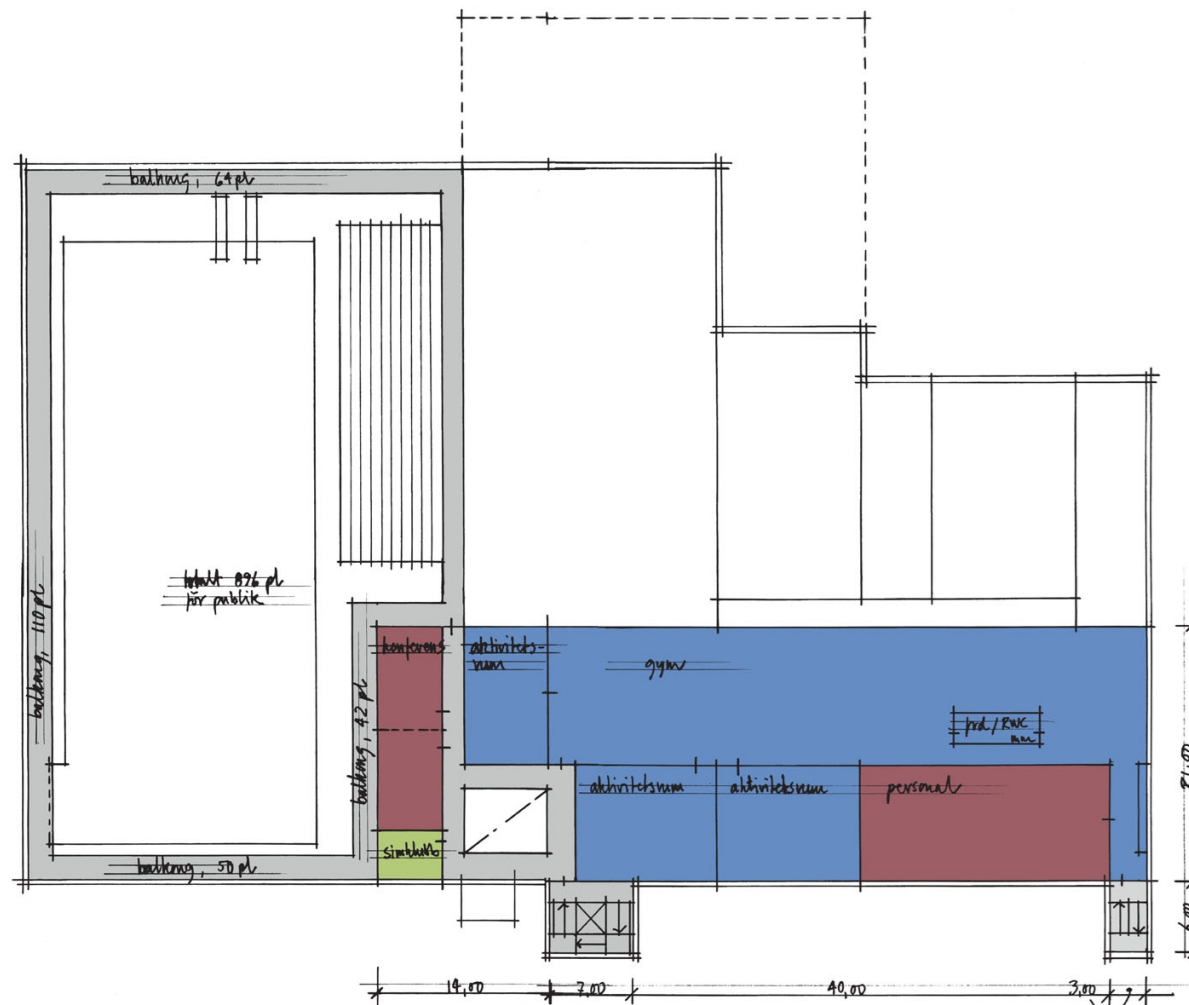
**lilje
wall**



BTA NIVÅ 3	
BADPLAN	5160kvm
ÖVRE PLAN	1850kvm
KÄLLARPLAN	3340kvm
TOTALT	10 350kvm

Huddinge badhus - planskisser

NIVÅ 3 - BADPLAN 1:100 (A1)
Göteborg | 2017-12-12



BTA NIVÅ 3	
BADPLAN	5160kvm
ÖVRE PLAN	1850kvm
KÄLLARPLAN	3340kvm
TOTALT	10 350kvm