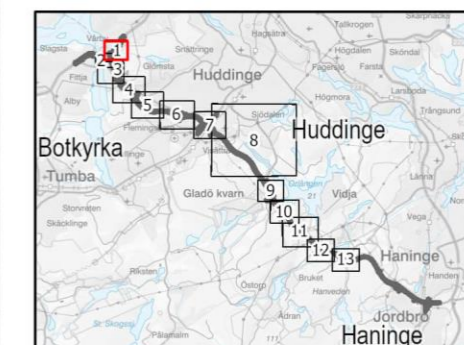


## Bilaga 2

till genomförandeavtal väg 259  
Tvärförbindelse Södertörn  
mellan Trafikverket och Huddinge kommun

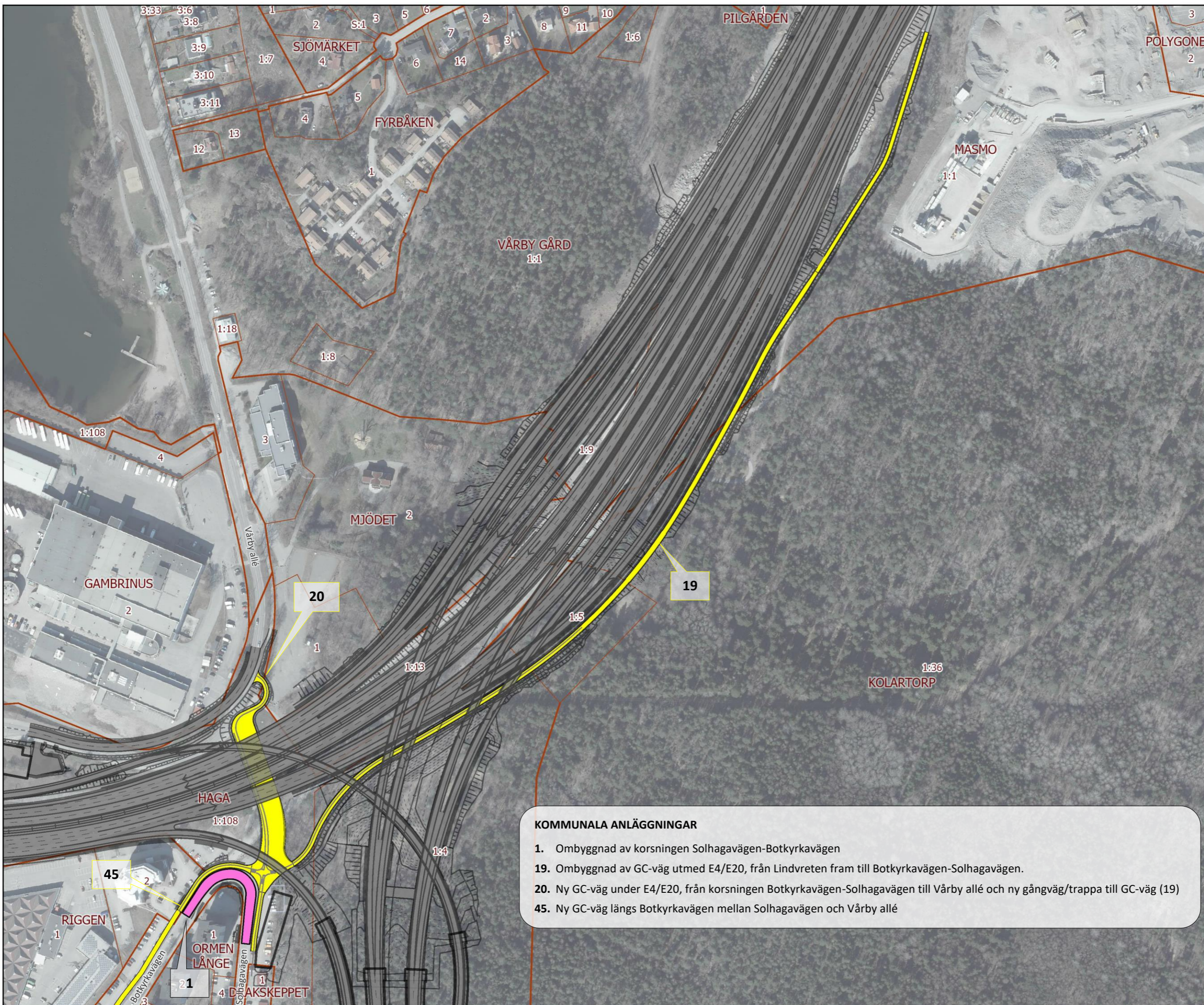
-  Kommunala anläggningar
-  Tvärförbindelse Södertörn –  
Trafikverkets anläggningar
-  Kommunala GC-vägar
-  Trafikverkets GC-vägar
-  Kommungräns
-  Fastighetsgräns



0 35 70 140 m.



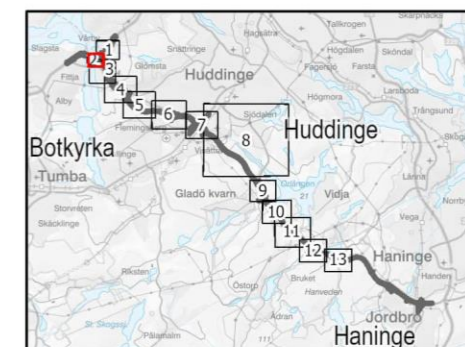
TRAFIKVERKET



## Bilaga 2

till genomförandeavtal väg 259  
Tvärförbindelse Södertörn  
mellan Trafikverket och Huddinge  
kommun

-  Kommunala anläggningar
-  Tvärförbindelse Södertörn – Trafikverkets anläggningar
-  Kommunala GC-vägar
-  Trafikverkets GC-vägar
-  Kommungräns
-  Fastighetsgräns

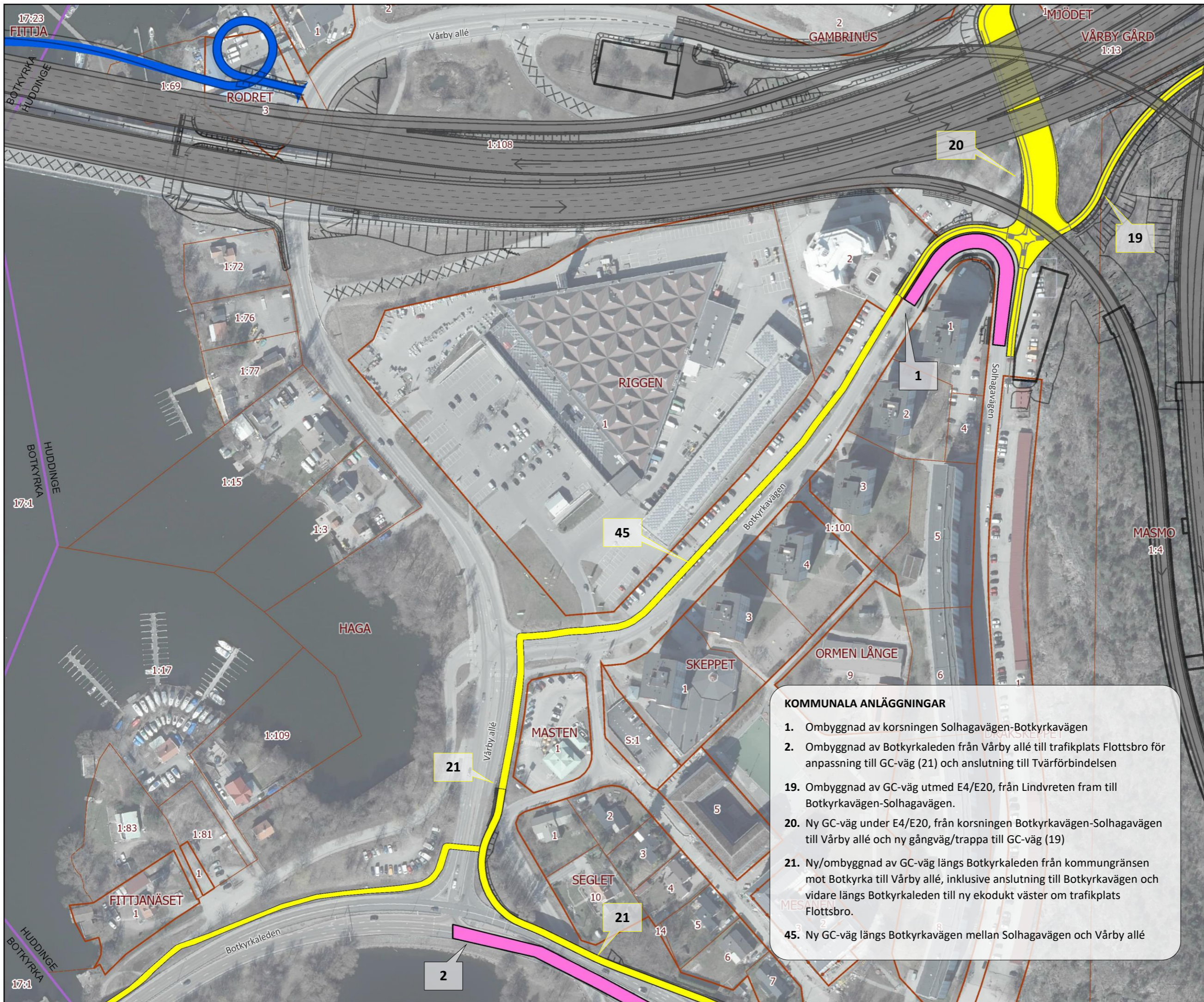


0 25 50 100 m.



TRAFIKVERKET

Sida 2 av 13



- KOMMUNALA ANLÄGGNINGAR**
1. Ombyggnad av korsningen Solhagavägen-Botkyrkavägen
  2. Ombyggnad av Botkyrkaleden från Vårby allé till trafikplats Flottsbro för anpassning till GC-väg (21) och anslutning till Tvärförbindelsen
  19. Ombyggnad av GC-väg utmed E4/E20, från Lindvreten fram till Botkyrkavägen-Solhagavägen.
  20. Ny GC-väg under E4/E20, från korsningen Botkyrkavägen-Solhagavägen till Vårby allé och ny gångväg/trappa till GC-väg (19)
  21. Ny/ombyggnad av GC-väg längs Botkyrkaleden från kommungränsen mot Botkyrka till Vårby allé, inklusive anslutning till Botkyrkavägen och vidare längs Botkyrkaleden till ny ekodukt väster om trafikplats Flottsbro.
  45. Ny GC-väg längs Botkyrkavägen mellan Solhagavägen och Vårby allé

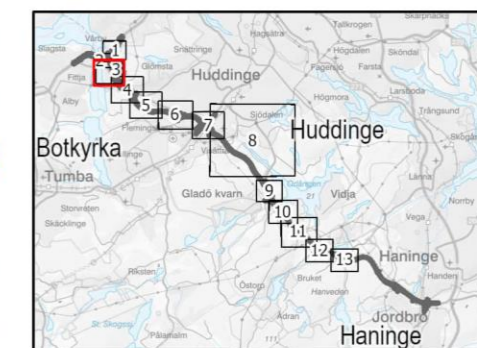
## Bilaga 2

till genomförandeavtal väg 259  
Tvärförbindelse Södertörn  
mellan Trafikverket och Huddinge  
kommun

### KOMMUNALA ANLÄGGNINGAR

2. Ombyggnad av Botkyrkaleden från Vårby allé till trafikplats Flottsbro för anpassning till GC-väg (21) och anslutning till Tvärförbindelsen
5. Ombyggnad av Myrstuguvägens och Masmovägens anslutning till Botkyrkaleden (2)
21. Ny/ombyggnad av GC-väg längs Botkyrkaleden från kommungränsen mot Botkyrka till Vårby allé, inklusive anslutning till Botkyrkavägen, och vidare längs Botkyrkaleden till ny ekodukt väster om trafikplats Flottsbro. Delen öster om Vårby allé anläggs när Tvärförbindelsen öppnas för trafik.
22. Ny GC-väg från Myrstuguvägen längs Botkyrkaledens södra sida fram till Masmovägen, över Botkyrkaleden och Tvärförbindelsen via ekodukt, norr om trafikplats Flottsbro och till anslutning med planerat cykelstråk utmed Glömstavägen

-  Kommunala anläggningar
-  Tvärförbindelse Södertörn – Trafikverkets anläggningar
-  Kommunala GC-vägar
-  Trafikverkets GC-vägar
-  Kommungräns
-  Fastighetsgräns



0 45 90 180 m.

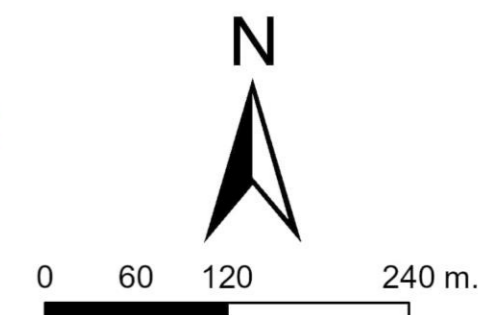
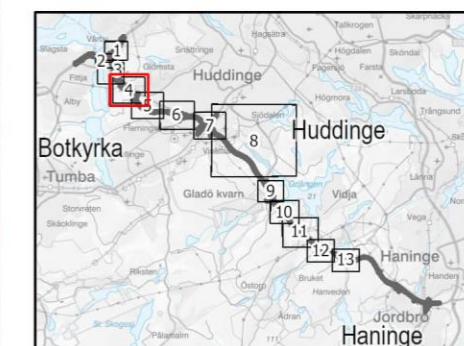


TRAFIKVERKET

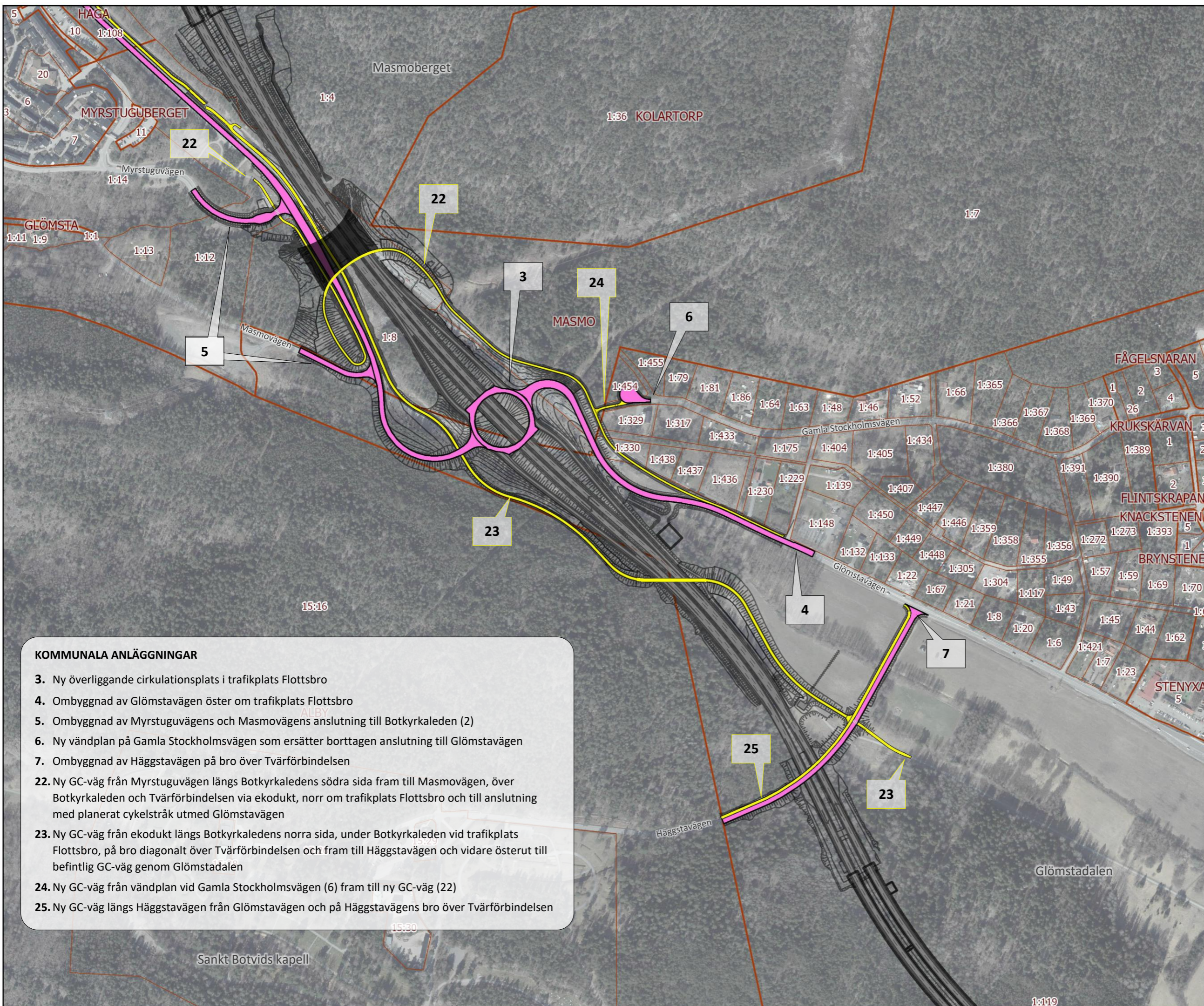
## Bilaga 2

till genomförandeavtal väg 259  
Tvärförbindelse Södertörn  
mellan Trafikverket och Huddinge  
kommun

-  Kommunala anläggningar
-  Tvärförbindelse Södertörn –  
Trafikverkets anläggningar
-  Kommunala GC-vägar
-  Trafikverkets GC-vägar
-  Kommungräns
-  Fastighetsgräns



TRAFIKVERKET



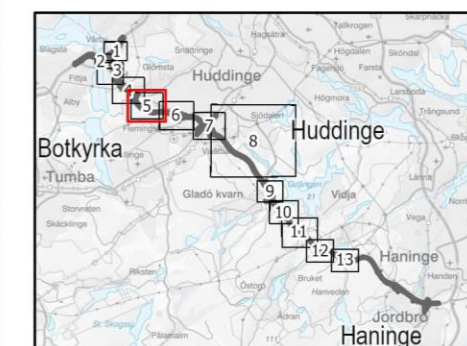
### KOMMUNALA ANLÄGGNINGAR

3. Ny överliggande cirkulationsplats i trafikplats Flottsbro
4. Ombyggnad av Glömstavägen öster om trafikplats Flottsbro
5. Ombyggnad av Myrstuguvägens och Masmovägens anslutning till Botkyrkaleden (2)
6. Ny vändplan på Gamla Stockholmsvägen som ersätter borttagen anslutning till Glömstavägen
7. Ombyggnad av Haggstavägen på bro över Tvärförbindelsen
22. Ny GC-väg från Myrstuguvägen längs Botkyrkaledens södra sida fram till Masmovägen, över Botkyrkaleden och Tvärförbindelsen via ekodukt, norr om trafikplats Flottsbro och till anslutning med planerat cykelstråk utmed Glömstavägen
23. Ny GC-väg från ekodukt längs Botkyrkaledens norra sida, under Botkyrkaleden vid trafikplats Flottsbro, på bro diagonalt över Tvärförbindelsen och fram till Haggstavägen och vidare österut till befintlig GC-väg genom Glömstadalen
24. Ny GC-väg från vändplan vid Gamla Stockholmsvägen (6) fram till ny GC-väg (22)
25. Ny GC-väg längs Haggstavägen från Glömstavägen och på Haggstavägens bro över Tvärförbindelsen

## Bilaga 2

till genomförandeavtal väg 259  
Tvärförbindelse Södertörn  
mellan Trafikverket och Huddinge  
kommun

-  Kommunala anläggningar
-  Tvärförbindelse Södertörn –  
Trafikverkets anläggningar
-  Kommunala GC-vägar
-  Trafikverkets GC-vägar
-  Kommungräns
-  Fastighetsgräns

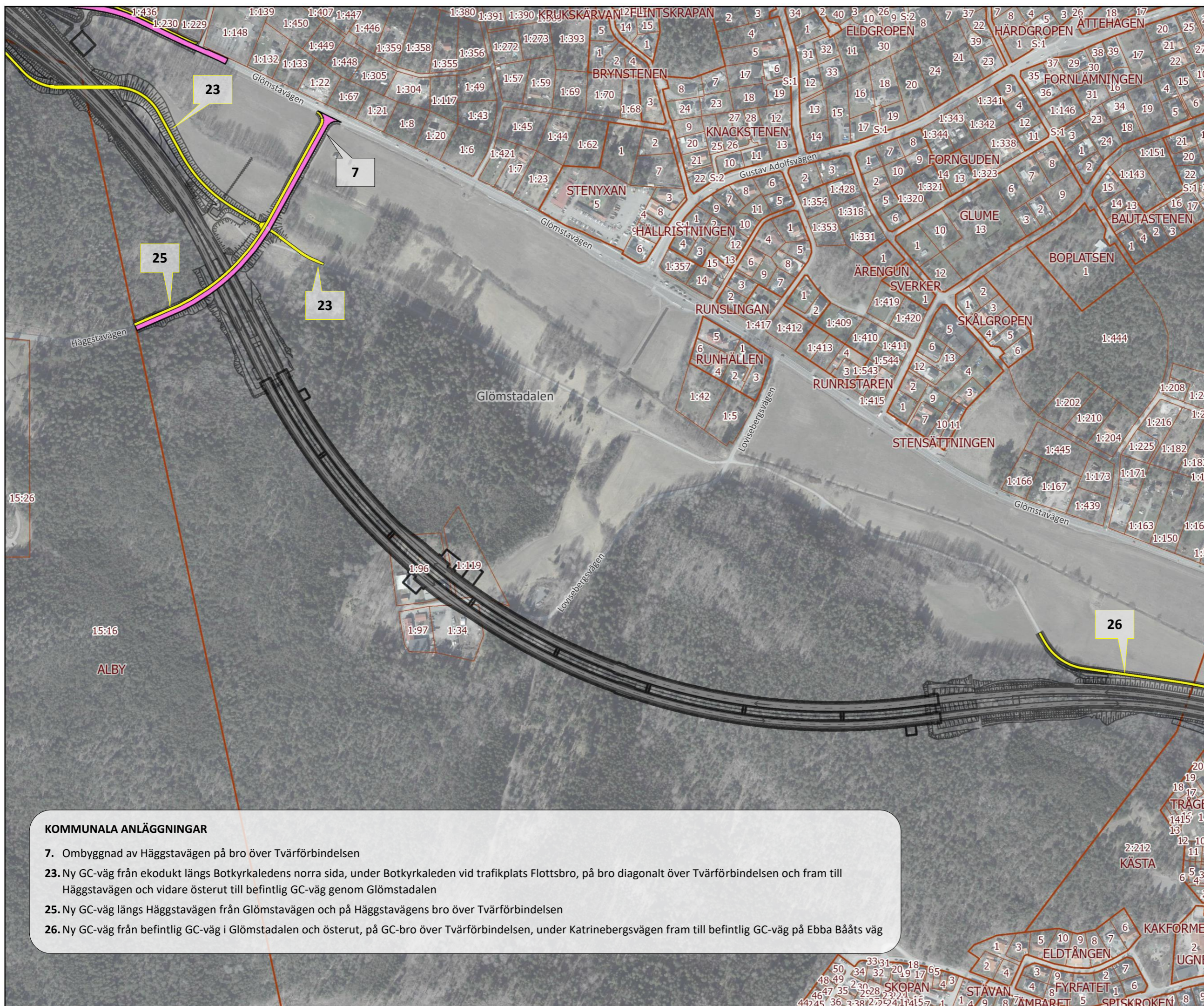


0 60 120 240 m.



TRAFIKVERKET

Sida 5 av 13



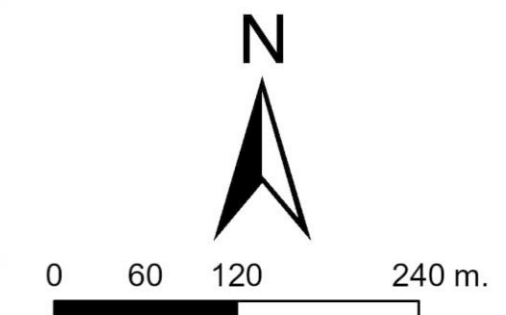
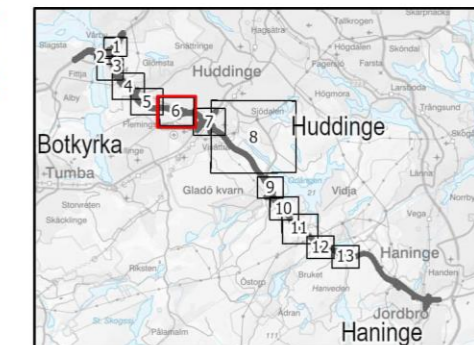
### KOMMUNALA ANLÄGGNINGAR

- 7. Ombyggnad av Haggstavägen på bro över Tvärförbindelsen
- 23. Ny GC-väg från ekodukt längs Botkyrkaledens norra sida, under Botkyrkaleden vid trafikplats Flottsbro, på bro diagonalt över Tvärförbindelsen och fram till Haggstavägen och vidare österut till befintlig GC-väg genom Glömstadalen
- 25. Ny GC-väg längs Haggstavägen från Glömstavägen och på Haggstavägens bro över Tvärförbindelsen
- 26. Ny GC-väg från befintlig GC-väg i Glömstadalen och österut, på GC-bro över Tvärförbindelsen, under Katrinebergsvägen fram till befintlig GC-väg på Ebba Bååts väg

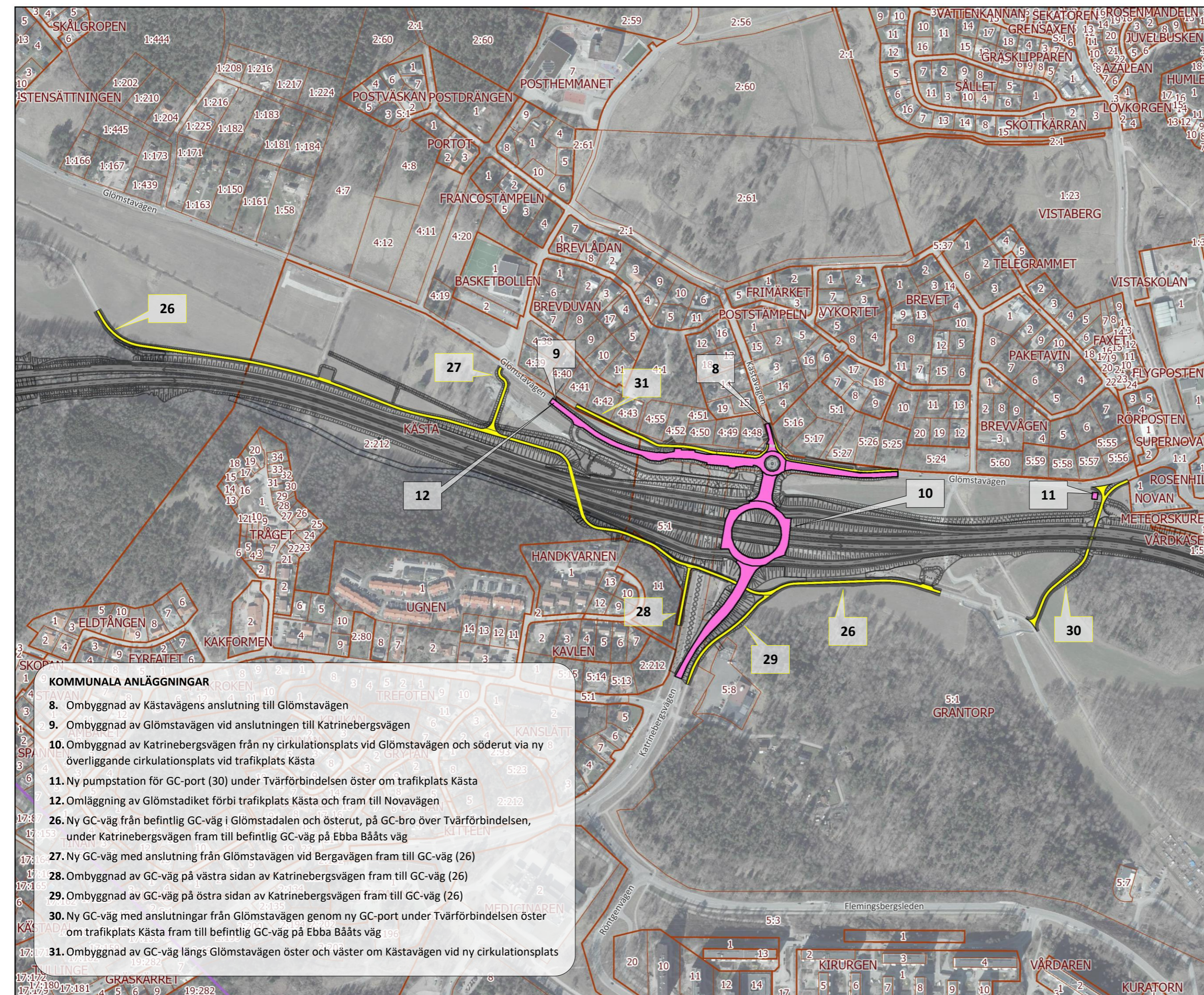
## Bilaga 2

till genomförandeavtal väg 259  
Tvärförbindelse Södertörn  
mellan Trafikverket och Huddinge kommun

-  Kommunala anläggningar
-  Tvärförbindelse Södertörn – Trafikverkets anläggningar
-  Kommunala GC-vägar
-  Trafikverkets GC-vägar
-  Kommungräns
-  Fastighetsgräns



TRAFIKVERKET



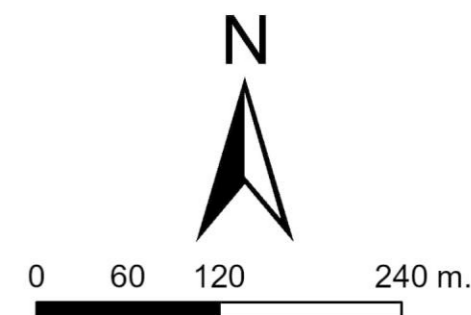
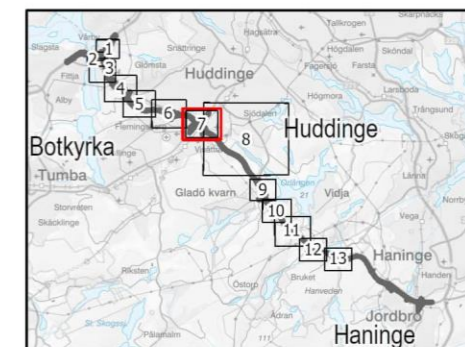
## Bilaga 2

till genomförandeavtal väg 259  
Tvärförbindelse Södertörn  
mellan Trafikverket och Huddinge kommun

-  Kommunala anläggningar
-  Tvärförbindelse Södertörn – Trafikverkets anläggningar
-  Kommunala GC-vägar
-  Trafikverkets GC-vägar
-  Kommungräns
-  Fastighetsgräns

### KOMMUNALA ANLÄGGNINGAR

- 13. Ny landskapsvall söder om Tvärförbindelsen i höjd med Flemingsbergs gård
- 14. Ombyggnad av Ebba Bååts väg för anslutning till Flemingsbergs gård
- 15. Ny landskapsvall norr om Tvärförbindelsen i Flemingsbergsdalen
- 42. Ny bro över Tvärförbindelsen i Regulatorvägens förlängning
- 32. Ombyggnad av GC-väg genom port under Huddingevägen, söder om trafikplats Solgård samt ny gångväg för anslutning till busshållplats
- 33. Ny GC-väg på bron över Tvärförbindelsen i Regulatorvägens förlängning (42)
- 34. Ombyggnad av GC-väg vid Ebba Bååts väg med anslutningar till Salemstråket och till GC-port (32)



TRAFIKVERKET

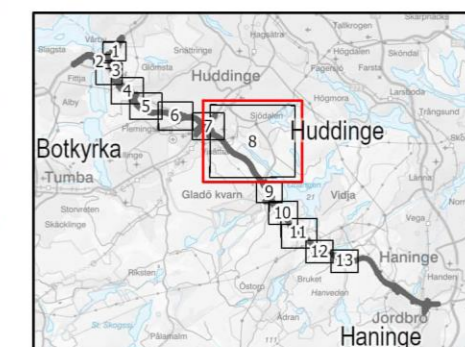
## Bilaga 2

till genomförandeavtal väg 259  
Tvärförbindelse Södertörn  
mellan Trafikverket och Huddinge  
kommun

### KOMMUNALA ANLÄGGNINGAR

- 15. Ny landskapsvall norr om Tvärförbindelsen i Flemingsbergdalen
- 42. Ny bro över Tvärförbindelsen i Regulatorvägens förlängning
- 33. Ny GC-väg på bron över Tvärförbindelsen i Regulatorvägens förlängning (42)
- 56. Ombyggnad av GC-väg utmed Storlängsleden och Lännavägen, från Huddingevägen vid Huddinge centrum till trafikplats Gladö

-  Kommunala anläggningar
-  Tvärförbindelse Södertörn – Trafikverkets anläggningar
-  Kommunala GC-vägar
-  Trafikverkets GC-vägar
-  Kommungräns
-  Fastighetsgräns



0 160 320 640 m.



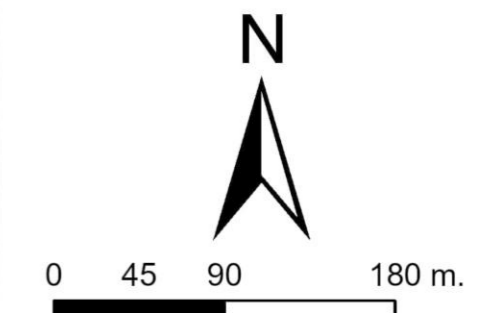
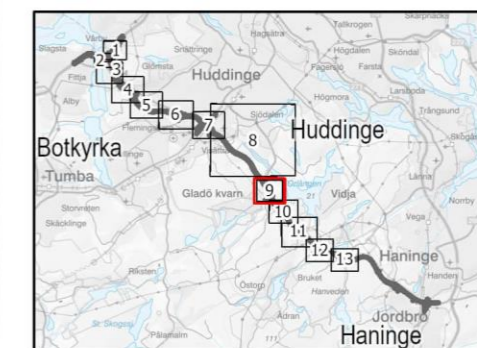
TRAFIKVERKET



## Bilaga 2

till genomförandeavtal väg 259  
Tvärförbindelse Södertörn  
mellan Trafikverket och Huddinge kommun

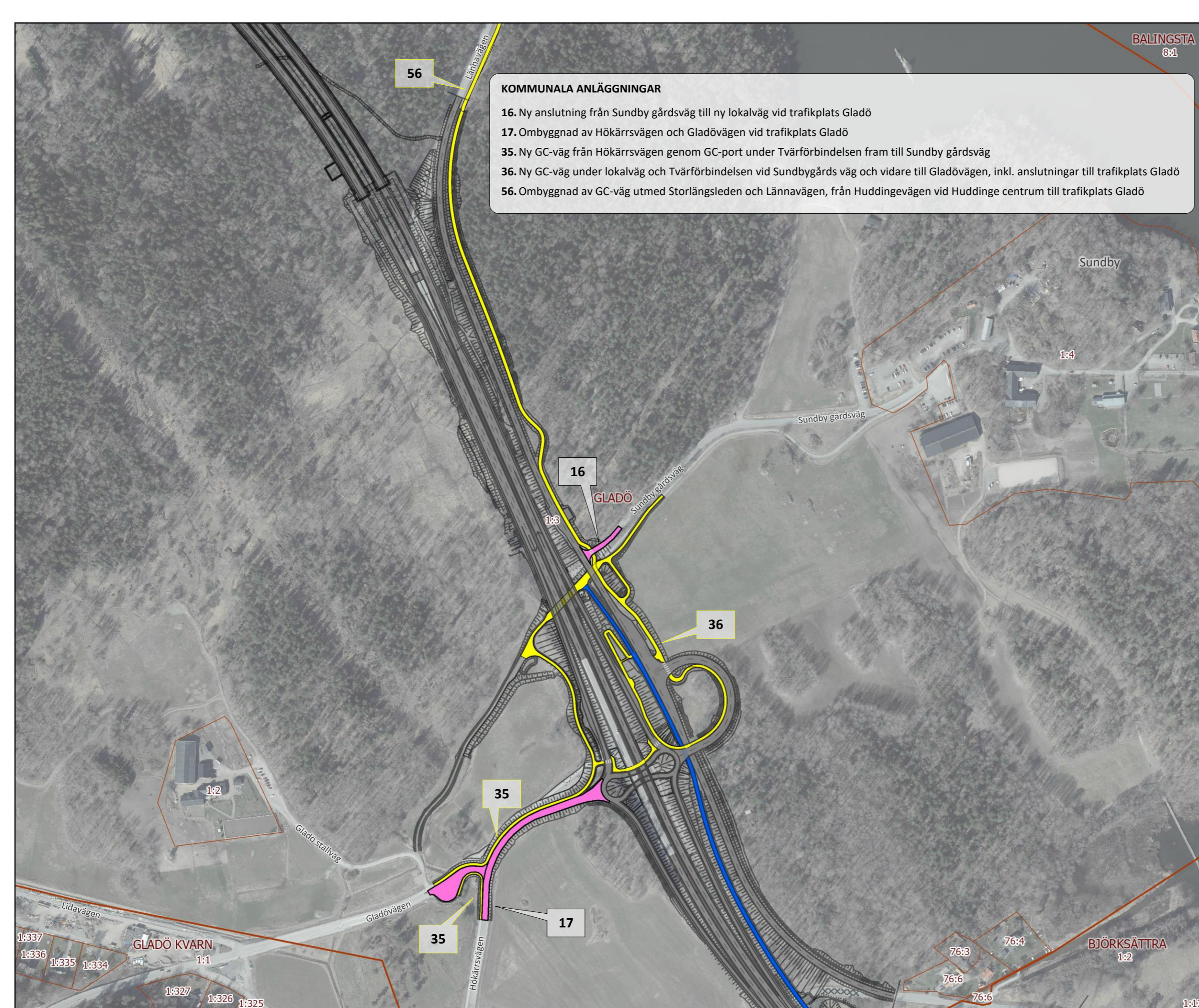
-  Kommunala anläggningar
-  Tvärförbindelse Södertörn –  
Trafikverkets anläggningar
-  Kommunala GC-vägar
-  Trafikverkets GC-vägar
-  Kommungräns
-  Fastighetsgräns



TRAFIKVERKET

### KOMMUNALA ANLÄGGNINGAR

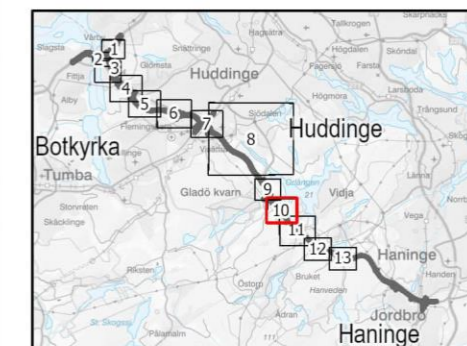
- 16. Ny anslutning från Sundby gårdsväg till ny lokalväg vid trafikplats Gladö
- 17. Ombyggnad av Hökärrsvägen och Gladövägen vid trafikplats Gladö
- 35. Ny GC-väg från Hökärrsvägen genom GC-port under Tvärförbindelsen fram till Sundby gårdsväg
- 36. Ny GC-väg under lokalväg och Tvärförbindelsen vid Sundbygårds väg och vidare till Gladövägen, inkl. anslutningar till trafikplats Gladö
- 56. Ombyggnad av GC-väg utmed Storlängsleden och Lännavägen, från Huddingevägen vid Huddinge centrum till trafikplats Gladö



## Bilaga 2

till genomförandeavtal väg 259  
Tvärförbindelse Södertörn  
mellan Trafikverket och Huddinge  
kommun

-  Kommunala anläggningar
-  Tvärförbindelse Södertörn –  
Trafikverkets anläggningar
-  Kommunala GC-vägar
-  Trafikverkets GC-vägar
-  Kommungräns
-  Fastighetsgräns



0 45 90 180 m.

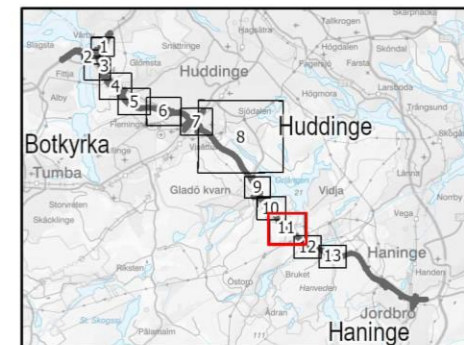


TRAFIKVERKET

## Bilaga 2

till genomförandeavtal väg 259  
Tvärförbindelse Södertörn  
mellan Trafikverket och Huddinge  
kommun

-  Kommunala anläggningar
-  Tvärförbindelse Södertörn –  
Trafikverkets anläggningar
-  Kommunala GC-vägar
-  Trafikverkets GC-vägar
-  Kommungräns
-  Fastighetsgräns



0 60 120 240 m.



TRAFIKVERKET

### KOMMUNALA ANLÄGGNINGAR

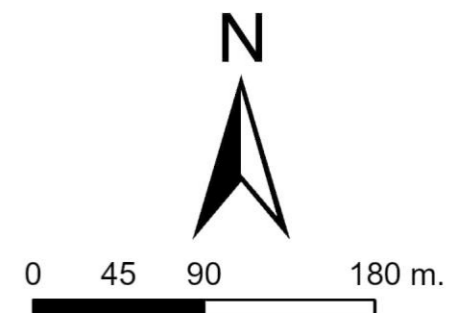
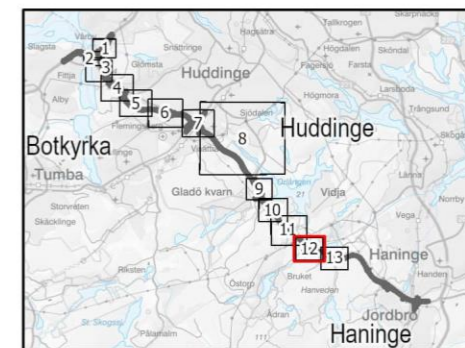
- 46. Ny väg med anslutning från Smedstorpsvägen till Ebbadalsvägen via ny vägport under Tvärförbindelsen
- 37. Ny GC-väg mellan Ebbadalsvägen och Trafikverkets GC-väg norrut



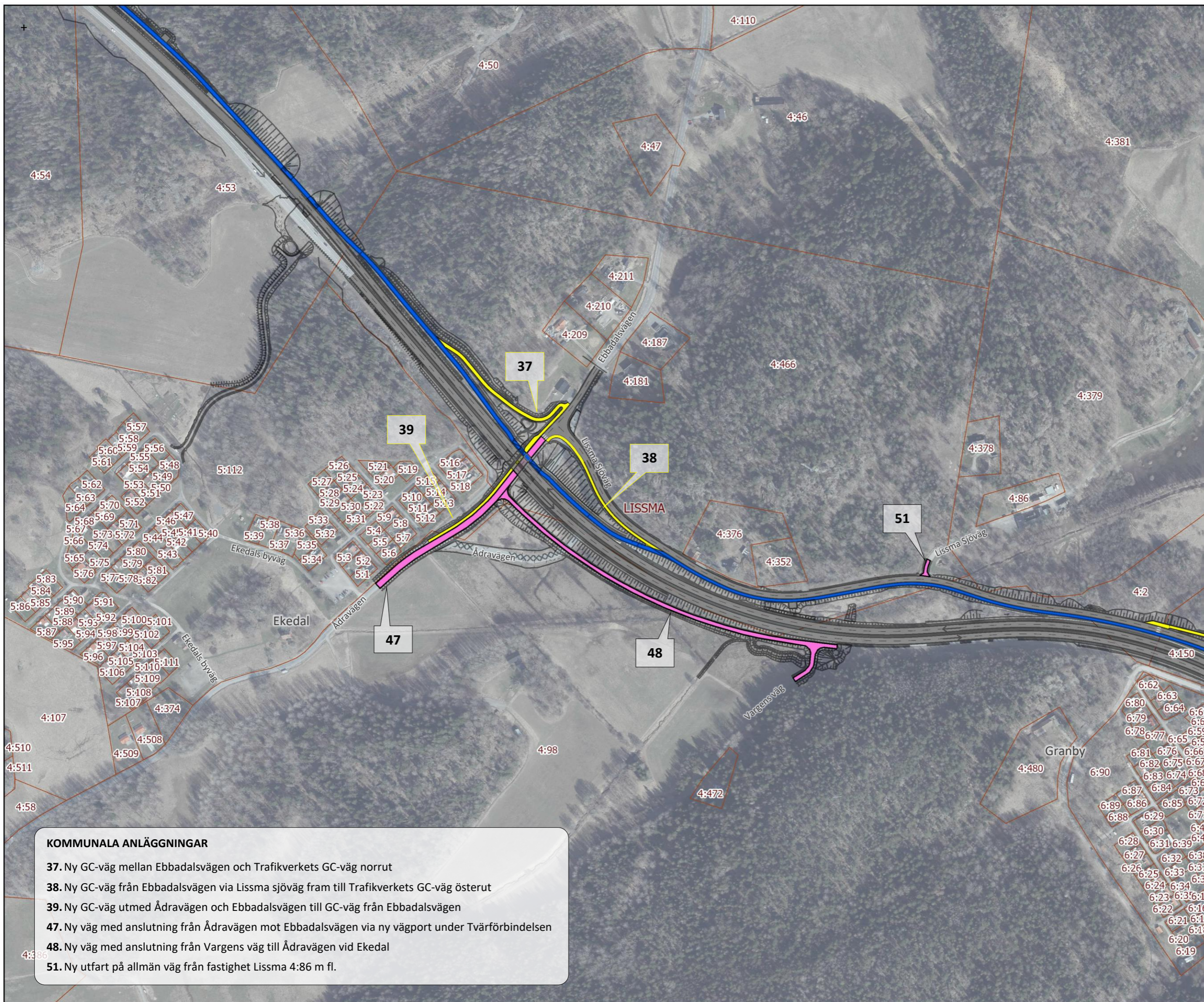
## Bilaga 2

till genomförandeavtal väg 259  
Tvärförbindelse Södertörn  
mellan Trafikverket och Huddinge kommun

-  Kommunala anläggningar
-  Tvärförbindelse Södertörn – Trafikverkets anläggningar
-  Kommunala GC-vägar
-  Trafikverkets GC-vägar
-  Kommungräns
-  Fastighetsgräns



TRAFIKVERKET

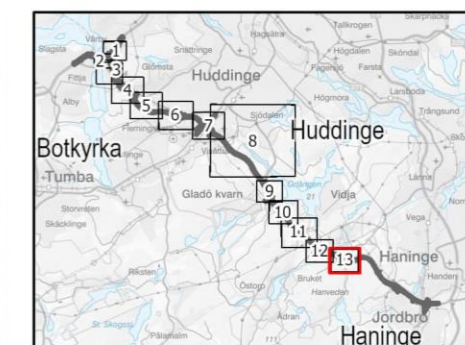


- KOMMUNALA ANLÄGGNINGAR**
- 37.** Ny GC-väg mellan Ebbadalsvägen och Trafikverkets GC-väg norrut
  - 38.** Ny GC-väg från Ebbadalsvägen via Lissma sjöväg fram till Trafikverkets GC-väg österut
  - 39.** Ny GC-väg utmed Ådravägen och Ebbadalsvägen till GC-väg från Ebbadalsvägen
  - 47.** Ny väg med anslutning från Ådravägen mot Ebbadalsvägen via ny vägport under Tvärförbindelsen
  - 48.** Ny väg med anslutning från Vargens väg till Ådravägen vid Ekedal
  - 51.** Ny utfart på allmän väg från fastighet Lissma 4:86 m fl.

## Bilaga 2

till genomförandeavtal väg 259  
Tvärförbindelse Södertörn  
mellan Trafikverket och Huddinge  
kommun

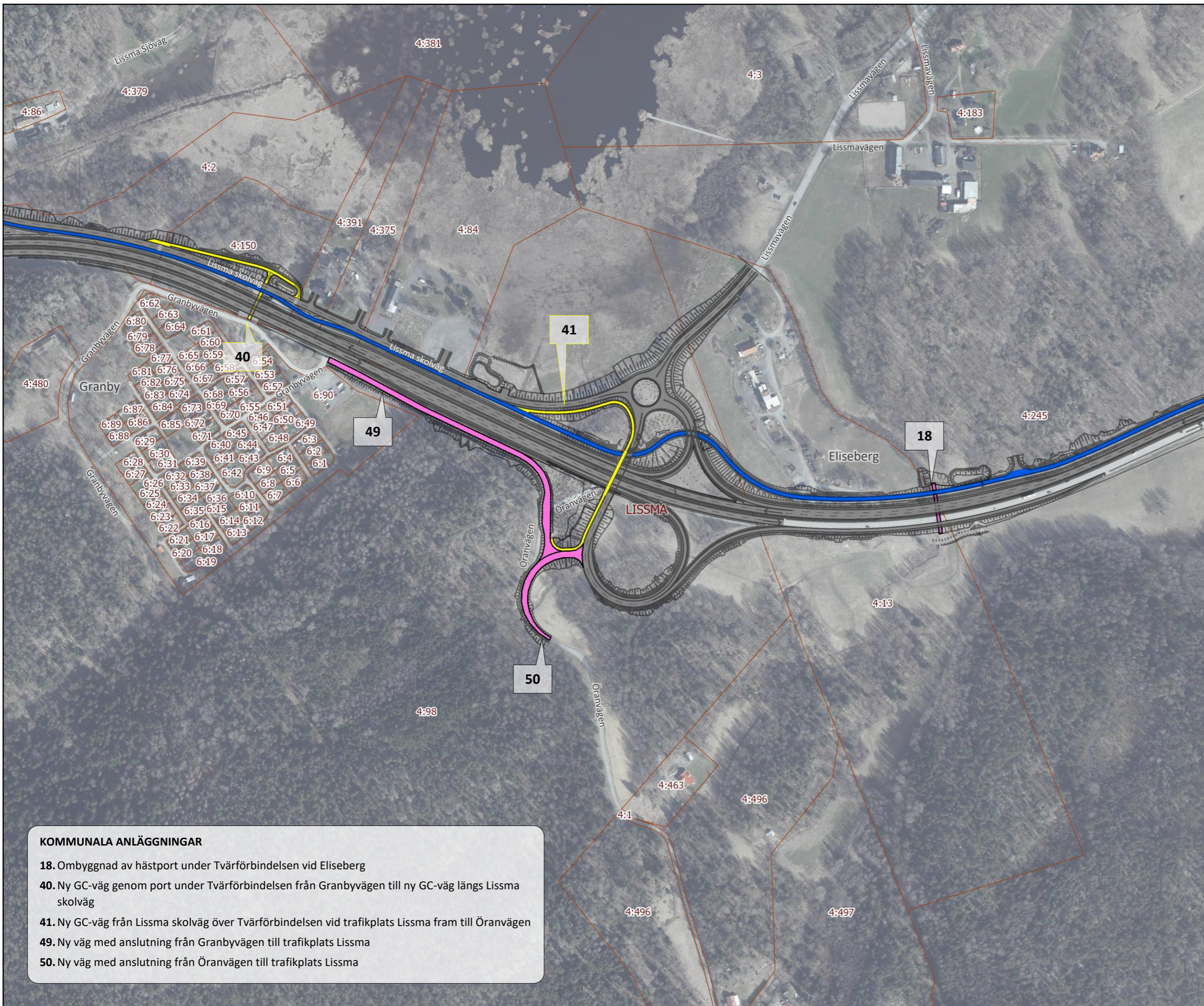
-  Kommunala anläggningar
-  Tvärförbindelse Södertörn –  
Trafikverkets anläggningar
-  Kommunala GC-vägar
-  Trafikverkets GC-vägar
-  Kommungräns
-  Fastighetsgräns



0 45 90 180 m.



TRAFIKVERKET



- KOMMUNALA ANLÄGGNINGAR**
- 18. Ombyggnad av hästport under Tvärförbindelsen vid Eliseberg
  - 40. Ny GC-väg genom port under Tvärförbindelsen från Granbyvägen till ny GC-väg längs Lissma skolväg
  - 41. Ny GC-väg från Lissma skolväg över Tvärförbindelsen vid trafikplats Lissma fram till Öranvägen
  - 49. Ny väg med anslutning från Granbyvägen till trafikplats Lissma
  - 50. Ny väg med anslutning från Öranvägen till trafikplats Lissma