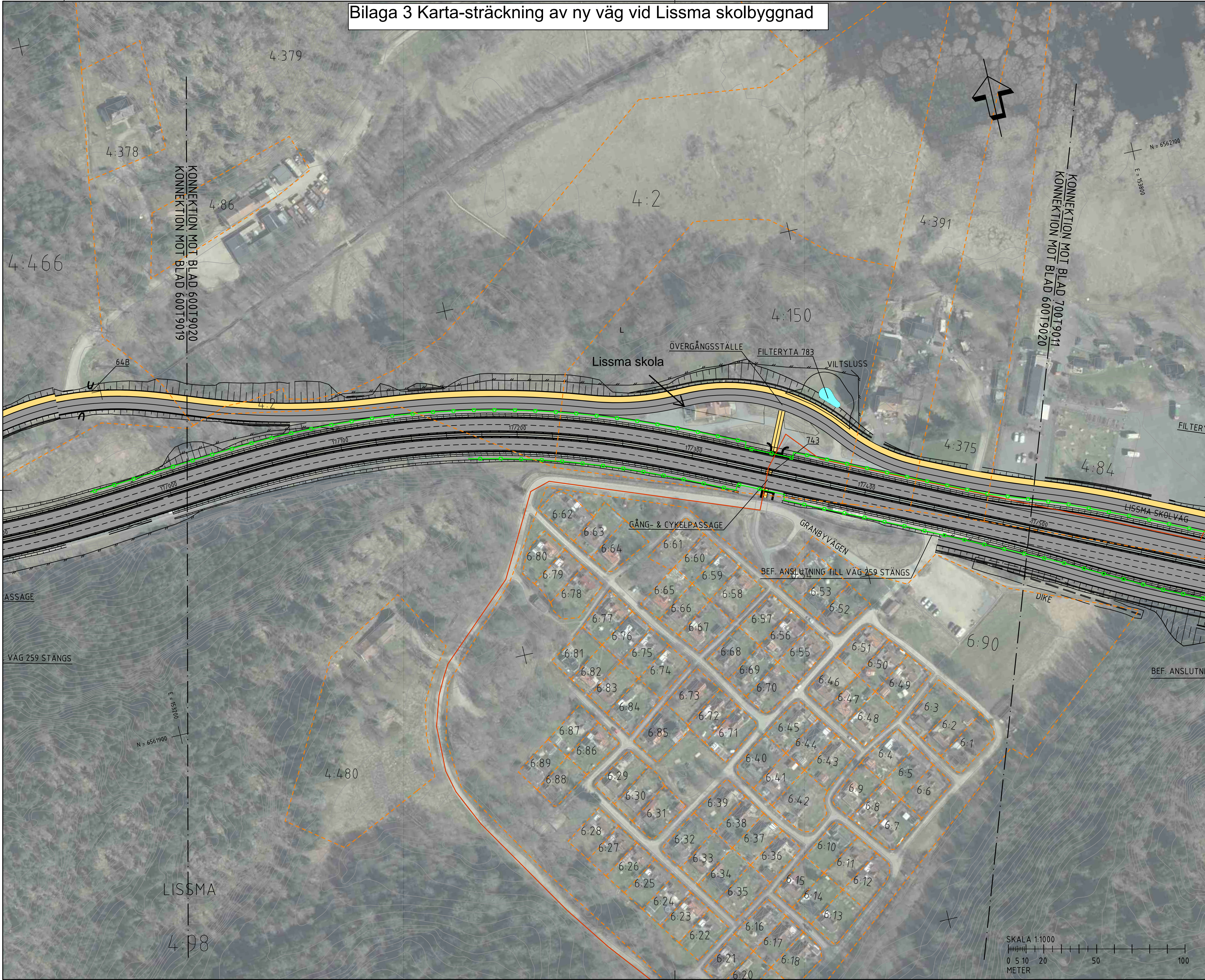
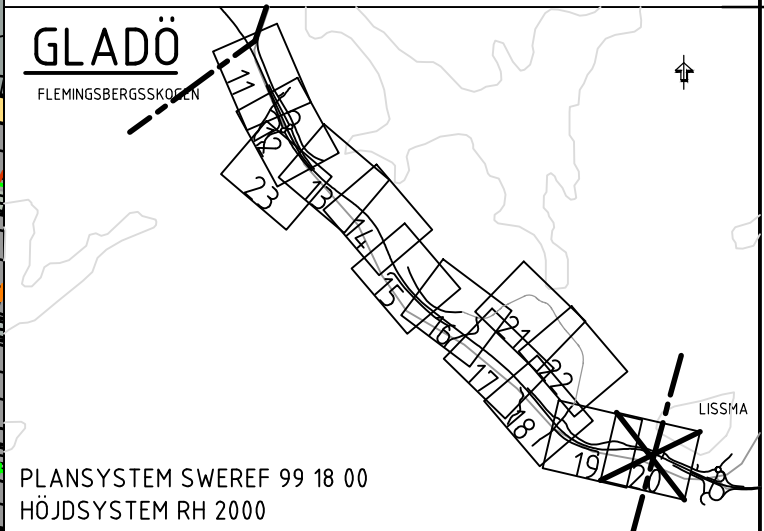


Bilaga 3 Karta-sträckning av ny väg vid Lissma skolbyggnad



- FÖRKLARINGAR**
- KÖRBANEKANT
  - KÖRFÄLT SINDELNING
  - BELÄGGNINGSKANT
  - STÖDMUR/KONSTRUKTION
  - BULLERSKYDDSSKÄRM
  - VÄG-/BRORÄCKE
  - NYTT VILTSTÄNGSEL
  - STAKAD LINJE
  - SLÄNTER
  - NY VÄG
  - NY VÄG I TUNNEL
  - NY GÅNG- OCH CYKELVÄG
  - NY DAGVATTENDAMM/FILTERYTA
  - TEKNIKBYGGNADER
  - VANDRINGSLED NY STRÄCKNING
  - VANDRINGSLED INDRAGEN STRÄCKNING
- BEFINTLIGT**
- BEFINTLIG VÄGKANT
  - BEFINTLIGT VÄGRÄCKE
  - BEFINTLIGT STAKET/VILTSTÄNGSEL
  - BEFINTLIG VANDRINGSLED
  - FASTIGHETSGRÄNS
  - TRAKTGRÄNS
  - KOMMUNGRÄNS



ARBETSKOPIA 2018-11-13

-2	REVIDERINGEN AVSER	GODKÄND	DATUM
TYP AV PLAN			

**VÄGPLAN**

GRANSKNINGSSTATUS / SYFTE  
**UNDER ARBETE**

HANDLINGSTYP  
**SAMRÅDSHANDLING**

DATUM  
LEVERANS / ÄNDRINGS-PM

OBJEKT  
**V259 TVÄRFÖRBINDELSE SÖDERTÖRN**

DELOMRÅDE / BANDEL  
**GLADÖ**

ANLÄGGNINGSDIAGRAM  
**GEMENSAMT**

OBJEKTNUMMER / KM  
145326

KONSTRUKTIONNUMMER

BESTÄLLARE  
**TRAFIKVERKET**

LEVERANTÖR  
**TYRÉNS**

SKAPAD AV  
**M PETERSSON**

UPPDRAGSGRUPP  
**260805**

GODKÄND AV  
**E ÖBERG**

AVDELNING

RITNINGSTYP  
**PLAN**

TEKNIKOMRÅDE / INNEHÅLL  
**VÄGUTFORMNING OCH TRAFIK**

BESKRIVNING  
**ILLUSTRATIONSPLAN**

KM 17/000 - 17/500

SKALA <b>1:1000</b>	FORMAT <b>A1</b>	FÖRVALTNINGSNUMMER
RITNINGSGRUPP <b>600T9020</b>	BLAD <b>20</b>	NÄSTA BLAD <b>11</b>